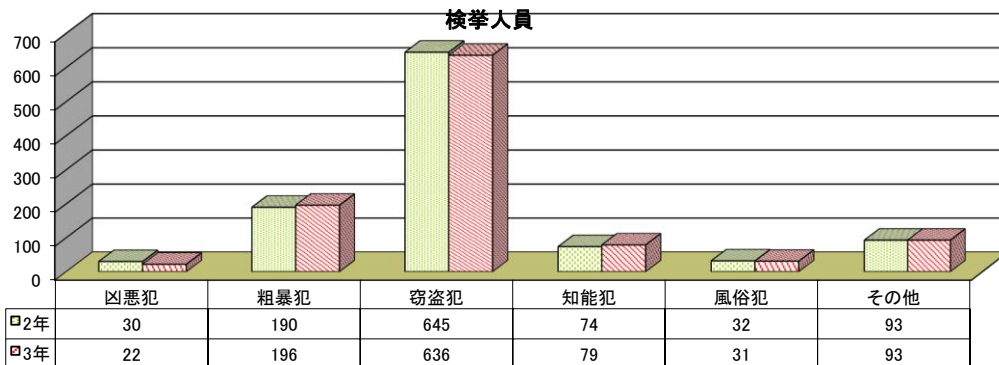
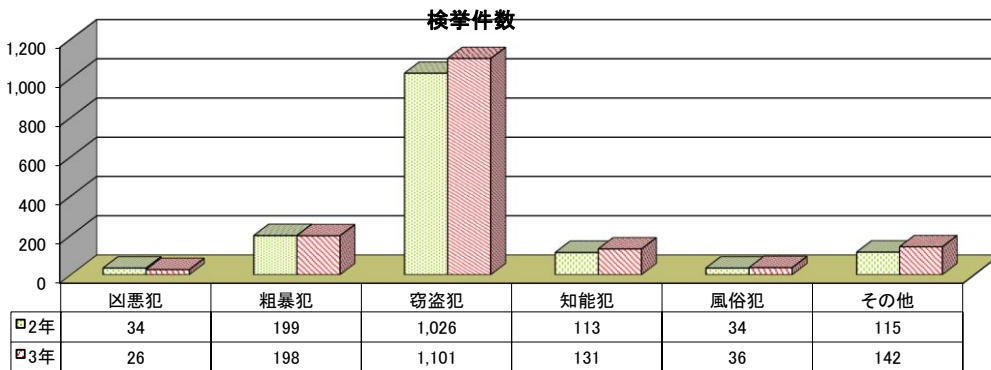
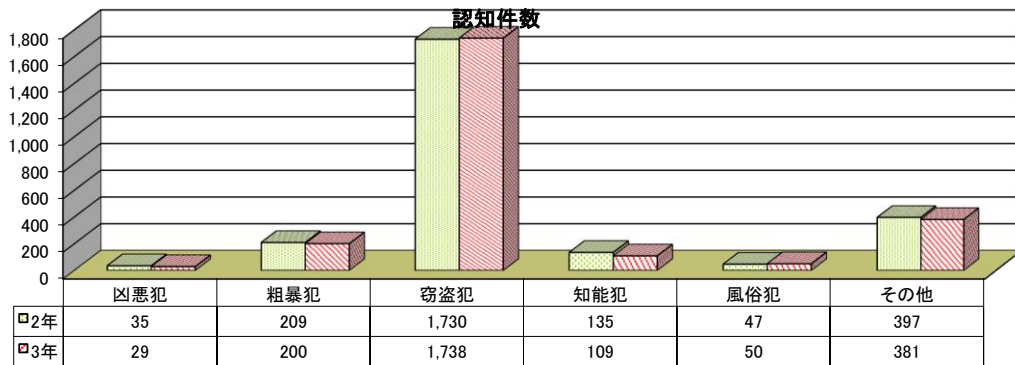


刑法犯（包括罪種）

認知・検挙状況（前年比）

罪種	区分	認知件数				検挙件数				検挙人員			
		3年 1～12月	2年 1～12月	増減	率(%)	3年 1～12月	2年 1～12月	増減	率(%)	3年 1～12月	2年 1～12月	増減	率(%)
総数		2,507	2,553	-46	-1.8	1,634	1,521	113	7.4	1,057	1,064	-7	-0.7
凶悪犯		29	35	-6	-17.1	26	34	-8	-23.5	22	30	-8	-26.7
粗暴犯		200	209	-9	-4.3	198	199	-1	-0.5	196	190	6	3.2
窃盗犯		1,738	1,730	8	0.5	1,101	1,026	75	7.3	636	645	-9	-1.4
	侵入盗	232	225	7	3.1	216	164	52	31.7	55	44	11	25.0
	乗り物盗	303	355	-52	-14.6	31	41	-10	-24.4	20	26	-6	-23.1
	非侵入盗	1,203	1,150	53	4.6	854	821	33	4.0	561	575	-14	-2.4
知能犯		109	135	-26	-19.3	131	113	18	15.9	79	74	5	6.8
風俗犯		50	47	3	6.4	36	34	2	5.9	31	32	-1	-3.1
その他		381	397	-16	-4.0	142	115	27	23.5	93	93		



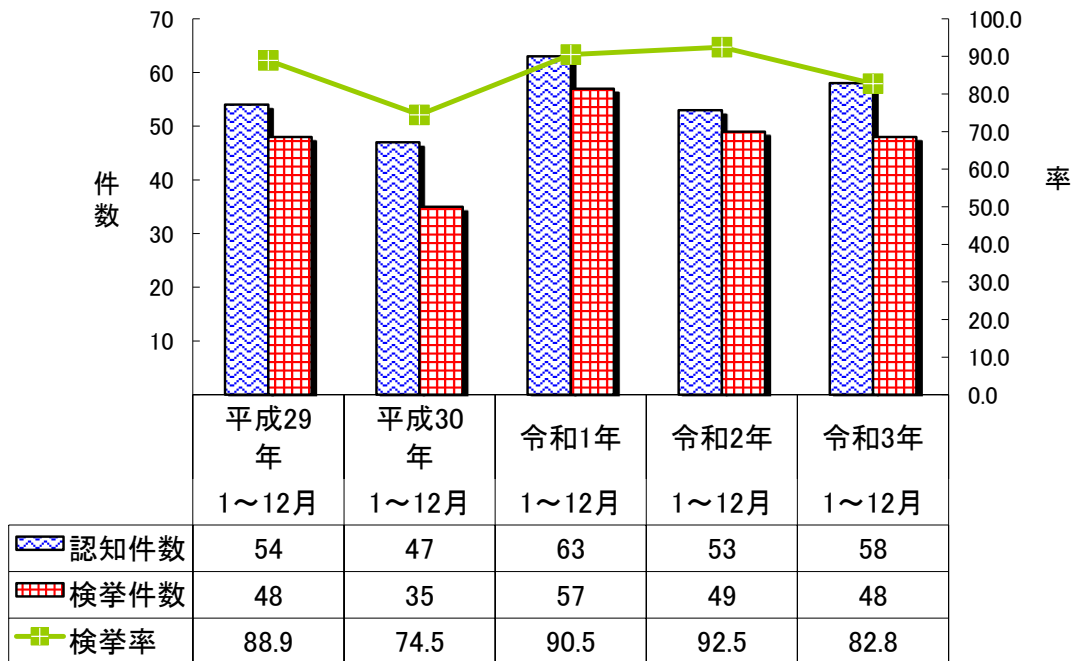
重要犯罪

重要犯罪とは、殺人、強盗、放火、強制性交等、略取誘拐・人身売買、強制わいせつの罪種をいいます。

認知・検挙状況（前年比）

罪種	認知件数				検挙件数				検挙人員			
	3年 1～12月	2年 1～12月	増減	率(%)	3年 1～12月	2年 1～12月	増減	率(%)	3年 1～12月	2年 1～12月	増減	率(%)
重要犯罪	58	53	5	9.4	48	49	-1	-2.0	37	45	-8	-17.8
殺人	6	5	1	20.0	6	6			4	5	-1	-20.0
強盗	6	4	2	50.0	5	3	2	66.7	4	4		
放火	7	14	-7	-50.0	6	13	-7	-53.8	5	10	-5	-50.0
強制性交等	10	12	-2	-16.7	9	12	-3	-25.0	9	11	-2	-18.2
略取誘拐・人身売買	2		2		2		2		1		1	
強制わいせつ	27	18	9	50.0	20	15	5	33.3	14	15	-1	-6.7

認知・検挙の過去5箇年の推移

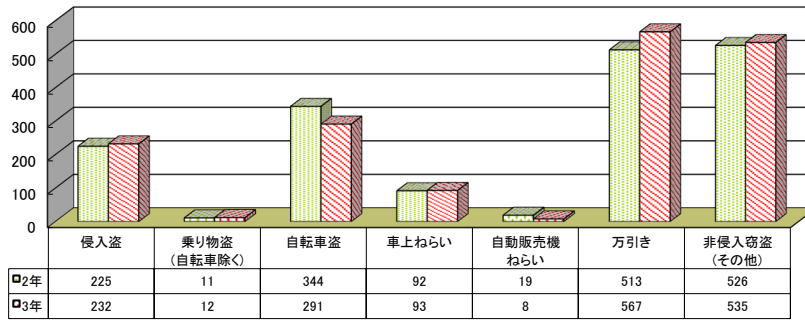


窃盗犯（手口別）

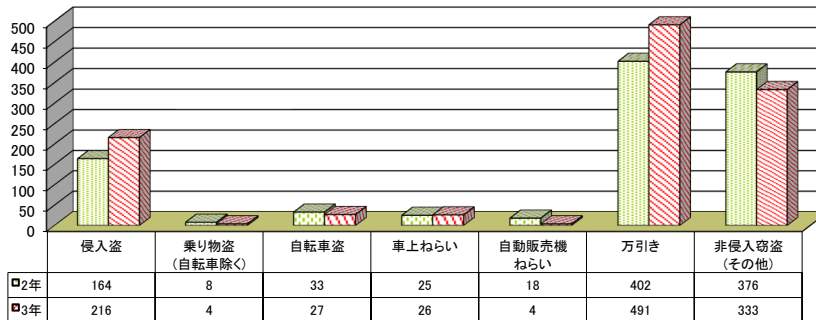
認知・検挙状況（前年比）

区分 手口	認知件数				検挙件数				検挙人員			
	3年 1~12月	2年 1~12月	増減	率(%)	3年 1~12月	2年 1~12月	増減	率(%)	3年 1~12月	2年 1~12月	増減	率(%)
総数	1,738	1,730	8	0.5	1,101	1,026	75	7.3	636	645	-9	-1.4
侵入窃盗	232	225	7	3.1	216	164	52	31.7	55	44	11	25.0
住宅対象	103	86	17	19.8	93	59	34	57.6	18	17	1	5.9
その他	129	139	-10	-7.2	123	105	18	17.1	37	27	10	37.0
乗物盗	303	355	-52	-14.6	31	41	-10	-24.4	20	26	-6	-23.1
自動車盗	10	6	4	66.7	4	5	-1	-20.0	1	2	-1	-50.0
オートバイ盗	2	5	-3	-60.0		3	-3	-100.0				
自転車盗	291	344	-53	-15.4	27	33	-6	-18.2	19	24	-5	-20.8
非侵入盗	1,203	1,150	53	4.6	854	821	33	4.0	561	575	-14	-2.4
車上ねらい	93	92	1	1.1	26	25	1	4.0	8	6	2	33.3
自動販売機ねらい	8	19	-11	-57.9	4	18	-14	-77.8	4	14	-10	-71.4
万引き	567	513	54	10.5	491	402	89	22.1	390	359	31	8.6
その他	535	526	9	1.7	333	376	-43	-11.4	159	196	-37	-18.9

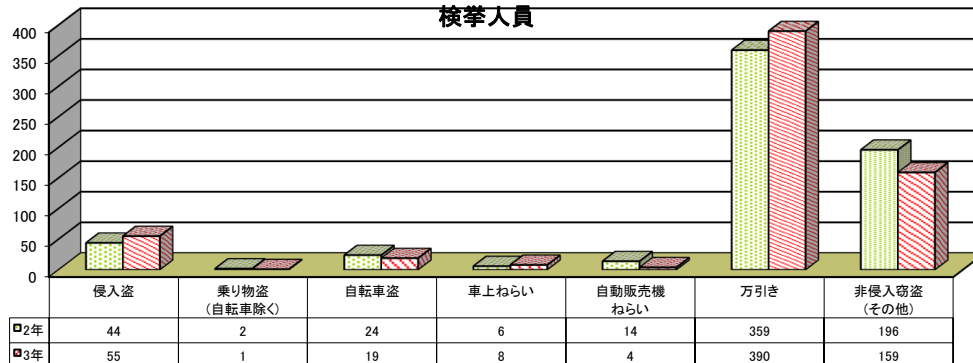
認知件数



検挙件数



検挙人員



重要窃盗犯

重要窃盗犯とは、**侵入盗**、**自動車盗**、**ひったくり**、**すり**の手口をいいます。

認知・検挙状況（前年比）

手口	認知件数				検挙件数				検挙人員			
	3年 1～12月	2年 1～12月	増減	率(%)	3年 1～12月	2年 1～12月	増減	率(%)	3年 1～12月	2年 1～12月	増減	率(%)
重要窃盗犯	244	236	8	3.4	220	174	46	26.4	56	50	6	12.0
侵入窃盗	232	225	7	3.1	216	164	52	31.7	55	44	11	25.0
住宅対象	103	86	17	19.8	93	59	34	57.6	18	17	1	5.9
その他	129	139	-10	-7.2	123	105	18	17.1	37	27	10	37.0
自動車盗	10	6	4	66.7	4	5	-1	-20.0	1	2	-1	-50.0
ひったくり	1		1									
すり	1	5	-4	-80.0		5	-5	-100.0		4	-4	-100.0

認知・検挙の過去5箇年の推移

