

# 交通事故発生状況

(令和8年3月末現在)



歩行者事故	件数	歩行者等(遠隔操作型小型車:遠隔中を含む)が当事者となった交通事故の件数。
	死傷者	当該交通事故で死傷した歩行者等の数。
自転車事故	件数	自転車が当事者となった交通事故の件数。
	死傷者	当該交通事故の全死傷者数。
二輪車事故	件数	自動二輪車又は原動機付自転車(特定小型原付を除く。)が当事者となった交通事故の件数。
	死傷者	当該交通事故の全死傷者数。
こどもの事故	件数	中学生以下のこどもが当事者となった交通事故の件数。
	死傷者	当該交通事故で死傷したこどもの数。
高校生の事故	件数	高校生が当事者となった交通事故の件数。
	死傷者	当該交通事故で死傷した高校生の数。
高齢者の事故	件数	65歳以上の高齢者が当事者となった交通事故の件数。
	死傷者	当該交通事故で死傷した高齢者の数。
高齢ドライバーの事故	件数	高齢(65歳以上)のドライバーが第1当事者となった交通事故の件数。
	死傷者	当該交通事故の全死傷者数。
青少年ドライバーの事故	件数	青少年(16~24歳)ドライバーが第1当事者となった交通事故の件数。
	死傷者	当該交通事故の全死傷者数。
飲酒運転事故	件数	第1当事者が飲酒運転である交通事故の件数。
	死傷者	当該交通事故の全死傷者数。
無免許運転事故	件数	第1当事者が無免許運転である交通事故の件数。
	死傷者	当該交通事故の全死傷者数。

岩手県警察本部交通部交通企画課

## 目次

第 1 交通事故概況	頁	第 2 交通事故統計表	頁
1 全国の交通事故発生状況	1	1 全事故	
2 東北の交通事故発生状況	1	(1) 交通事故発生状況	7
3 岩手県の交通事故発生状況	2	(2) 市町村別（警察署別）・交通事故発生状況	9
(1) 交通事故発生状況	2	(3) 市町村別（警察署別）・特定事故発生状況	11
(2) 令和 8 年 3 月末現在の主な特徴		(4) 特定事故発生状況	
ア 時間帯別	2	・ こどもの事故	15
イ 路線別	3	・ 高校生の事故	16
ウ 事故類型別	3	・ 高齢者の事故	17
エ 第 1 当事者の年齢層別	4	・ 歩行者の事故	18
オ 死傷者の年齢層別	4	・ 自転車の事故	19
カ 死傷者の状態別	5	・ 二輪車の事故	20
キ 第 1 当事者の違反別	5	・ 青少年ドライバーの事故	21
ク ベルト装着別	6	・ 高齢者ドライバーの事故	22
(3) 月別発生状況	6	2 死亡事故発生状況	
		年齢層別・自体防護別の状態別	23

注：単位未満は四捨五入してあるため、合計の数値と内訳の計が一致しない場合もある。

# 第1 交通事故概況

## 1 全国の交通事故発生状況

【3月中】 発生件数、死者数、傷者数いずれも増加した。  
 【3月末】 死者数は減少したが、発生件数と傷者数は増加した。

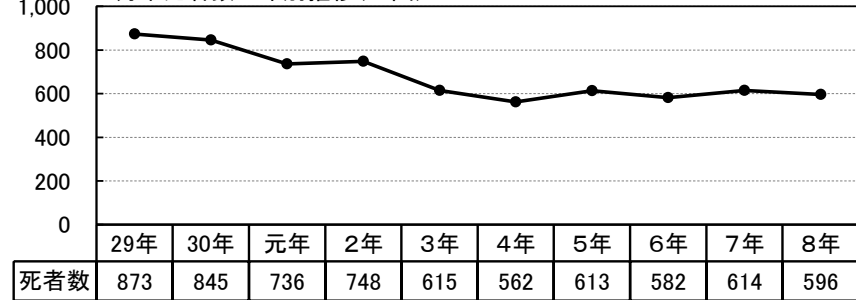
		3月中			3月末		
		件数	死者数	傷者数	件数	死者数	傷者数
全国	本年	23,956	207	28,307	70,042	596	82,340
	前年	23,443	191	27,774	68,431	614	80,684
	増減数	513	16	533	1,611	-18	1,656
	増減率	2.2	8.4	1.9	2	-3	2

## 2 東北の交通事故発生状況

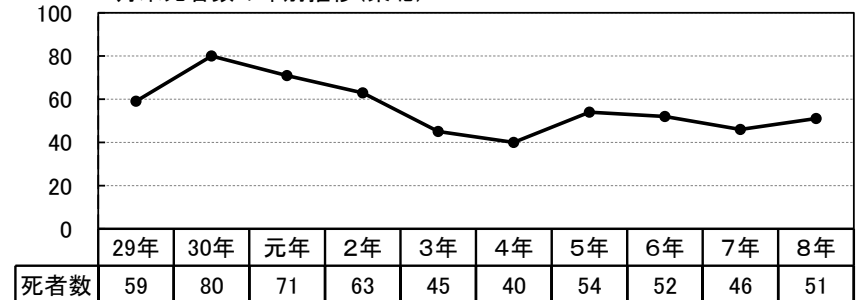
【3月中】 発生件数、傷者数は減少したが、死者数は増加した。  
 【3月末】 発生件数、死者数、傷者数いずれも増加した。

		3月中			3月末		
		件数	死者数	傷者数	件数	死者数	傷者数
東北	本年	1,016	24	1,228	3,724	51	4,485
	前年	1,065	12	1,272	3,523	46	4,240
	増減数	-49	12	-44	201	5	245
	増減率	-4.6	100.0	-3.5	6	11	6

3月末死者数の年別推移(全国)



3月末死者数の年別推移(東北)



		3月中						3月末					
		青森	岩手	宮城	秋田	山形	福島	青森	岩手	宮城	秋田	山形	福島
件数	本年	113	105	303	63	148	284	612	392	941	265	670	844
	前年	171	115	292	60	152	275	616	320	929	243	625	790
	増減数	-58	-10	11	3	-4	9	-4	72	12	22	45	54
	増減率	-33.9	-8.7	3.8	5.0	-2.6	3.3	-0.6	22.5	1.3	9.1	7.2	6.8
死者	本年	2	5	5	4	1	7	4	14	11	7	2	13
	前年			3	1	1	7	5	4	10	6	4	17
	増減数	2	5	2	3			-1	10	1	1	-2	-4
	増減率			66.7	300.0			-20	250.0	10.0	16.7	-50.0	-23.5
傷者	本年	129	132	364	66	180	357	730	479	1,125	309	792	1,050
	前年	203	138	338	75	194	324	740	396	1,127	301	731	945
	増減数	-74	-6	26	-9	-14	33	-10	83	-2	8	61	105
	増減率	-36.5	-4.3	7.7	-12.0	-7.2	10.2	-1	21.0	-0.2	2.7	8.3	11.1

### 3 岩手県の交通事故発生状況

#### (1) 交通事故発生状況

【3月中】 発生件数、傷者数は減少したが、死者数は増加した。

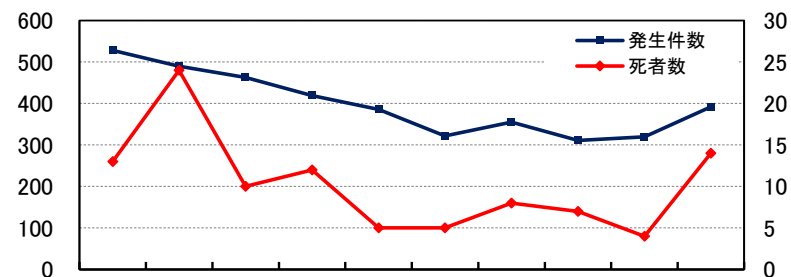
【3月末】 発生件数、死者数、傷者数いずれも増加した。

	3月中			3月末		
	発生件数	死者	傷者	発生件数	死者	傷者
本年	105	5	132	392	14	479
前年	115		138	320	4	396
増減数	-10	5	-6	72	10	83
増減率	-8.7		-4.3	22.5	250.0	21.0

#### 3月中の発生状況(過去10年)

	29年	30年	元年	2年	3年	4年	5年	6年	7年	8年	10年平均
発生件数	191	152	164	125	100	119	115	101	115	105	128.7
死者	4	6	6	5	3	1	3			5	3.3
傷者	235	185	185	151	113	139	126	122	138	132	152.6

#### 3月末の発生状況(過去10年)



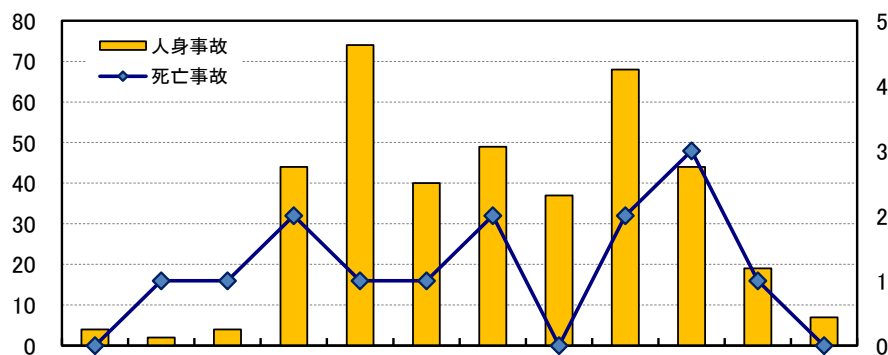
	29年	30年	元年	2年	3年	4年	5年	6年	7年	8年	10年平均
発生件数	528	490	463	419	386	322	355	311	320	392	398.6
死者数	13	24	10	12	5	5	8	7	4	14	10.2
傷者数	670	607	554	501	457	406	428	368	396	479	486.6

#### (2) 3月末現在の主な特徴

##### ア 時間帯別(発生件数)

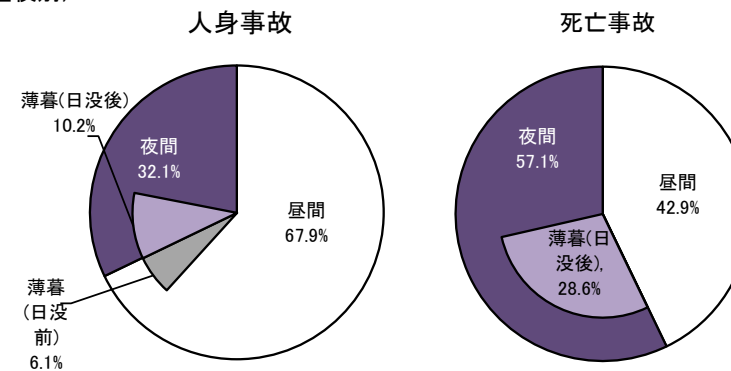
【死亡事故】 18:00~20:00の時間帯の発生が最も多い。

【人身事故】 8:00~10:00、16:00~18:00の発生が目立つ。



		0~	2~	4~	6~	8~	10~	12~	14~	16~	18~	20~	22~	合計
		人身事故	本年	4	2	4	44	74	40	49	37	68	44	19
	増減	2	1	-2	3	9	3	19	-3	18	13	8	1	72
死亡事故	本年		1	1	2	1	1	2		2	3	1		14
	増減		1	1	1		1	2	-1	2	2	1		10

##### (昼夜別)



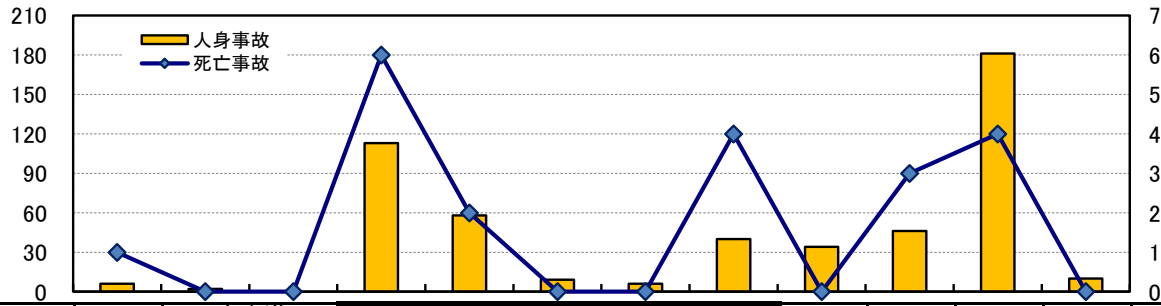
		昼間	夜間	合計	薄暮(内数)	
					日没前	日没後
人身事故	本年	266	126	392	24	40
	増減	34	38	72	9	15
死亡事故	本年	6	8	14		4
	増減	4	6	10		4

※薄暮とは日没前後1時間

イ 路線別(発生件数)

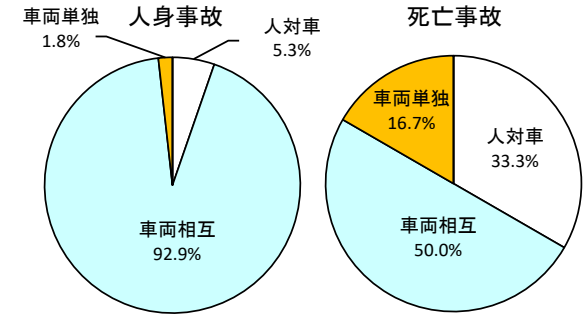
【死亡事故】 国道、市町村道、県道での発生が多い。

【人身事故】 市町村道及び国道での発生が多い。



		高速国道		自専道		国道					主要地方道	県道	市町村道	その他	合計
		指定	その他	小計	4号	45号	46号	その他							
人身	本年	6	2	113	58	9	6	40	34	46	181	10	392		
	増減	3		41	25		1	15	5	3	30	-10	72		
死亡	本年	1		6	2			4		3	4		14		
	増減	1		6	2			4	-1	1	3		10		

(国道における事故類型別)

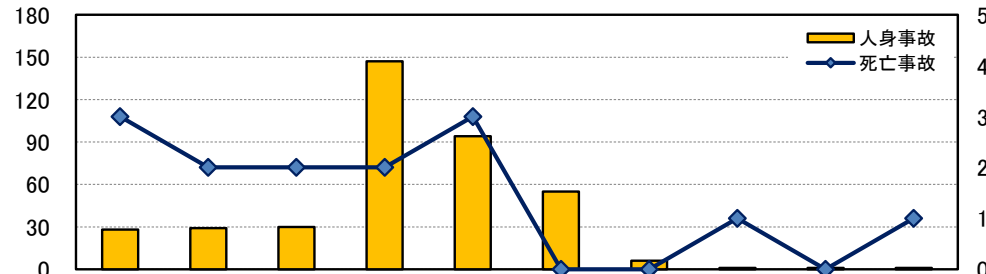


	人対車	車両相互	車両単独	その他	合計
人身事故	6	105	2		113
増減	-1	40	2		41
死亡事故	2	3	1		6
増減	2	3	1		6

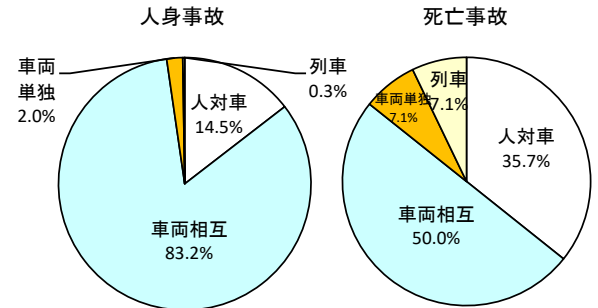
ウ 事故類型別(発生件数)

【死亡事故】 歩行者横断中の事故及び出会い頭事故による死亡事故が最も多い。

【人身事故】 追突事故及び出会い頭事故が多い。



		人対車		車両相互				車両単独			列車	合計
		横断中	その他	正面衝突	追突	出会い頭	その他	工作物衝突	路外逸脱	その他		
人身	本年	28	29	30	147	94	55	6	1	1	1	392
	増減	-1	1	15	41	16	1	1	-1	-2	1	72
死亡	本年	3	2	2	2	3			1		1	14
	増減	1	2	2	2	2					1	10

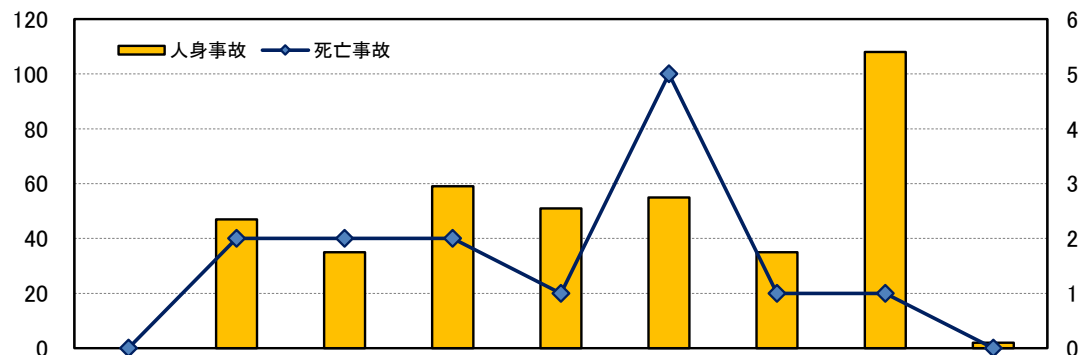


	人対車	車両相互	車両単独	列車	合計
人身事故	57	326	8	1	392
増減		73	-2	1	72
死亡事故	5	7	1	1	14
増減	3	6		1	10

### エ 第1当事者の年齢層別(発生件数)

【死亡事故】 50歳代が第1当事者となる死亡事故の発生が多い。

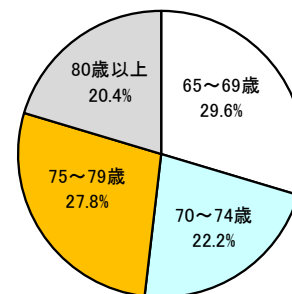
【人身事故】 高齢者が第1当事者となる事故が最も多い。



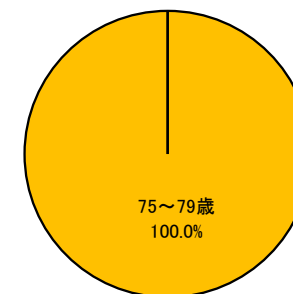
	15歳以下	16~24	25~29	30歳代	40歳代	50歳代	60~64歳	高齢者	当事者不明	合計
人身		47	35	59	51	55	35	108	2	392
増減	-1	8	12	33	4	6	11	-2	1	72
死亡		2	2	2	1	5	1	1		14
増減		2	2	2		5		-1		10

### 高齢者の年齢層別(第1当事者)

人身事故



死亡事故

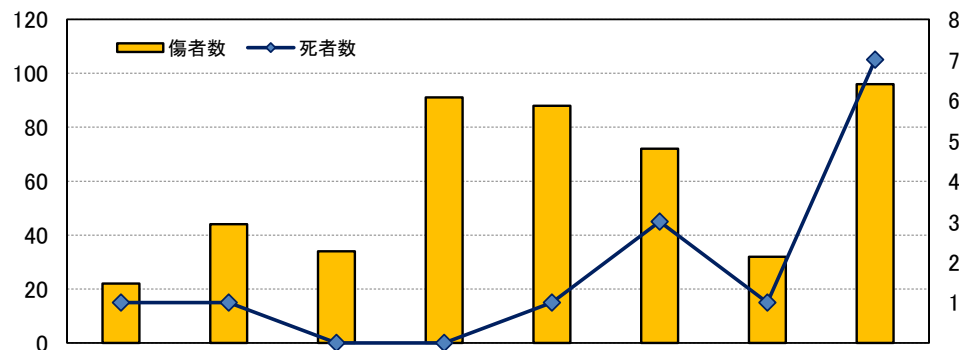


	65~69歳	70~74歳	75~79歳	80歳以上	合計
人身事故	32	24	30	22	108
増減	7	-4	8	-13	-2
死亡事故			1		1
増減			-1		-1

### オ 死傷者の年齢層別(死傷者数)

【死者数】 高齢者の死者が多い。

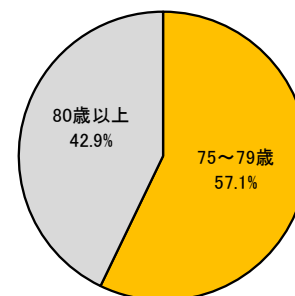
【傷者数】 30~50歳代及び高齢者が多い。



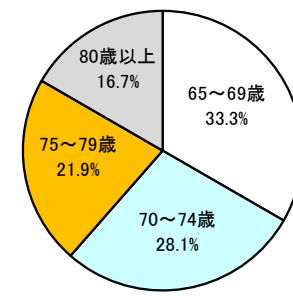
	15歳以下	16~24	25~29	30歳代	40歳代	50歳代	60~64歳	高齢者	合計
死者	1	1			1	3	1	7	14
増減	1	1				3	1	4	10
傷者	22	44	34	91	88	72	32	96	479
増減	7	-7	4	40	7	8	8	16	83

### 高齢者の年齢層別(死傷者)

死者数



傷者数

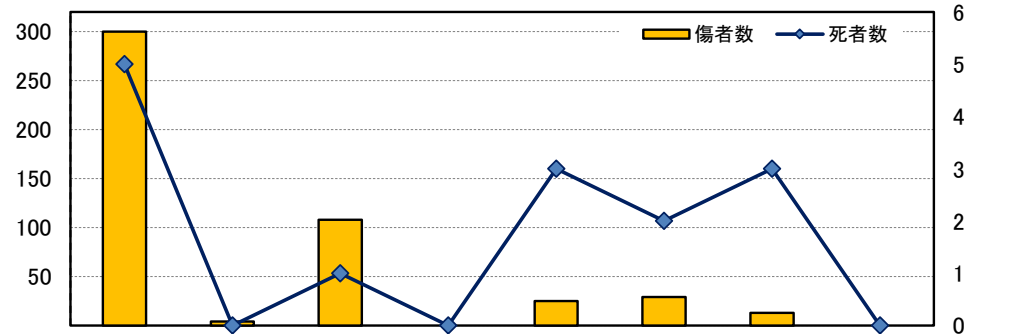


	65~69歳	70~74歳	75~79歳	80歳以上	合計
死者数			4	3	7
増減		-1	4	1	4
傷者数	32	27	21	16	96
増減	4	7	8	-3	16

カ 死傷者の状態別(死傷者数)

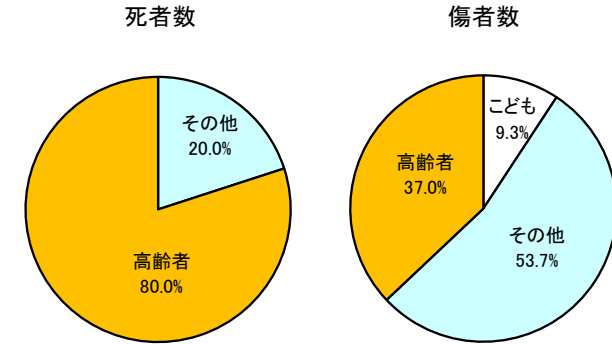
【死者数】 四輪運転中、歩行者及び自転車乗車中が多い。

【傷者数】 四輪運転中が多い。



	運転中		同乗中		歩行者		自転車	その他	合計
	四輪	二輪	四輪	二輪	横断中	その他			
死者	本年 5		1		3	2	3		14
増減	4				1	2	3		10
傷者	本年 300	4	108		25	29	13		479
増減	55		34		-2	-2	-2		83

◎ 歩行者の年齢層別

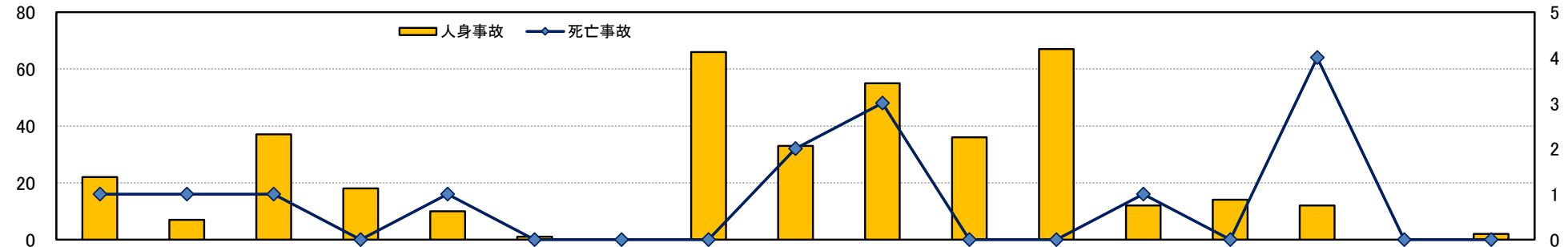


	子ども	その他	高齢者	合計
死者数		1	4	5
増減		1	2	3
傷者数	5	29	20	54
増減	3	-3	-4	-4

キ 第一当事者の違反別(件数)

【死亡事故】 前方不注意による死亡事故が多い。

【人身事故】 前方不注意、安全不確認、操作不適が多い。



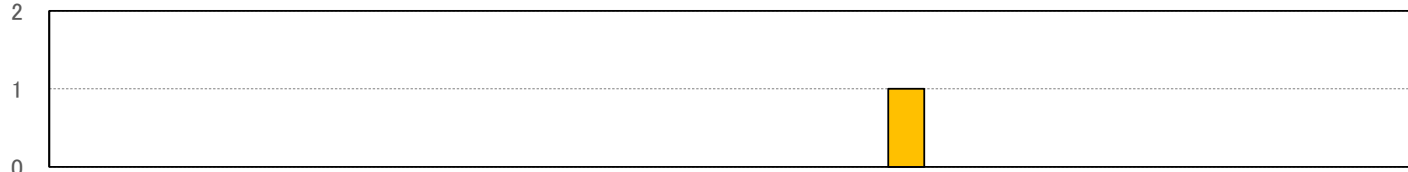
		信号無視	通行区分	交差点安全進行義務違反	一時不停止	歩行者妨害等	酒酔い	過労	安全運転義務違反						その他の違反	歩行者の違反	当事者不明	合計	
									操作不適	前方不注意 漫然運転	脇見運転	動静不注視	安全不確認	安全速度					その他
人身	本年	22	7	37	18	10	1		66	33	55	36	67	12	14	12		2	392
	増減	10	5	-12	-3	-2		-1	21	7	19	2	7	3	9	6		1	72
死亡	本年	1	1	1		1					2	3		1		4			14
	増減	1	1								1	3		1		3			10

ク ベルト装着別(死者数)

- 自動車乗車中死者
  - ・ ベルト着用者
  - ・ ベルト非着用者

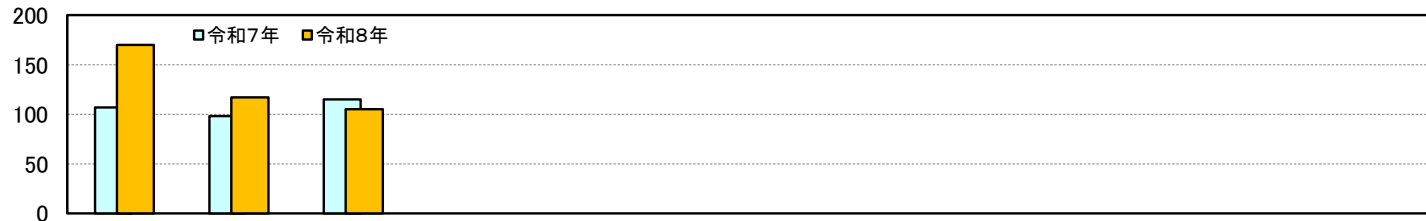
6 人  
 5 人 (乗車中死者の83.3%)  
 1 人 (乗車中死者の16.7%)  
 ※ 着用不明を除く

◎ 非着用死者の年齢層別



		青少年		25~29	30代	40代	50代	60~64	高齢者				合計
		15歳以下	16~19						20~24	65~69	70~74	75~79	
死者数	本年							1					1
	前年												0
	増減数	0	0	0	0	0	0	1	0	0	0	0	1

(3) 月別発生状況



		1月	2月	3月	4月	5月	6月	7月	8月	9月	10月	11月	12月	合計
発生件数	本年	170	117	105										392
	前年	107	98	115										320
	増減数	63	19	-10										72
	増減率	58.9	19.4	-8.7										22.5
死者数	本年	3	6	5										14
	前年	3	1	0										4
	増減数	0	5	5										10
	増減率	0.0	500.0	--										250.0
傷者数	本年	217	130	132										479
	前年	136	122	138										396
	増減数	81	8	-6										83
	増減率	59.6	6.6	-4.3										21.0

## 第2 交通事故統計表

### 1 全事故

#### (1) 交通事故発生状況

##### 1. 時間別・昼夜別

時間別	区分	本 年			対前年増減数		
		件数	死者	傷者	件数	死者	傷者
合計		392	14	479	72	10	83
時間別	0-1	4		5	2		3
	1-2						
	2-3	1	1			1	-1
	3-4	1		3	1		3
	4-5	3	1	2		1	-3
	5-6	1		1	-2		-2
	6-7	12	1	12	5		5
	7-8	32	1	32	-2	1	-5
	8-9	46		53	9	-1	11
	9-10	28	1	36	1		3
	10-11	25		29	8		7
	11-12	15	1	18	-5	1	-10
	12-13	29	2	40	17	2	25
	13-14	20		29	2		3
	14-15	24		33	3	-1	4
	15-16	13		17	-6		-7
	16-17	27		37	4		10
	17-18	41	2	52	14	2	20
	18-19	32	3	38	18	3	18
	19-20	12		15	-5	-1	-5
	20-21	14	1	13	7	1	2
	21-22	5		5	1		1
	22-23	4		4	-1		-3
23-24	3		5	2		4	
昼夜別	昼	266	6	332	34	4	45
内数	日没前1時間	24		36	9		17
	日没後1時間	40	4	51	22	4	32
	夜	126	8	147	38	6	38

##### 2. 曜日別・道路形状別

曜日別	区分	本 年			対前年増減数			
		件数	死者	傷者	件数	死者	傷者	
合計		392	14	479	72	10	83	
曜日別	日	38	2	56	9	2	6	
	月	58	3	65	9	1	7	
	火	50	1	54	7	1	2	
	水	55	3	66	13	3	19	
	木	57	3	71	6	2	11	
	金	69	1	82	7		14	
	土	65	1	85	21	1	24	
道路形状別	小計	184	5	215	35	2	38	
	交差点	小	47	1	56	8	1	7
		中	87	3	100	12		15
		大	16	1	20	6	1	5
	交差点付近	34	0	39	9		11	
	小計	198	8	255	48	7	58	
	単路	トンネル・橋	5		8			-2
		カーブ・屈折	15		20	2		3
		その他	178	8	227	46	7	57
	踏切	1	1		1	1		
その他	9		9	-12		-13		

##### 3. 路線別

路線別	区分	本 年			対前年増減数		
		件数	死者	傷者	件数	死者	傷者
合計		392	14	479	72	10	83
高速道	小計	6	1	10	3	1	5
	弘前線	5	1	9	2	1	4
	八戸線						
	釜石秋田線	1		1	1		1
自専道	小計	2		2			
	三浴道	2		2			
	釜石道 その他						
国道	小計	113	6	153	41	6	64
	4号	58	2	78	25	2	37
	45号	9		14			
	46号	6		8	1		2
	106号	4		6	2		4
	107号	6		7	4		5
	281号	2	1	5	1	1	4
	282号	4		4			
	283号	3		3	1		10
	284号	6		11	5		
	340号	2	1	1		1	-1
	342号	3		4	1		2
	343号	1	1			1	-1
	346号						
	395号	2		2	2		2
	396号	4		7	2		5
	397号	1		1			
	455号	1		2	-1		-2
	456号	1	1		-2	1	-3
	457号						
主要地方道		34		45	5	-1	3
一般県道		46	3	55	3	1	-4
市町村道		181	4	204	30	3	26
その他		10		10	-10		-11

##### 4. 死傷者の年齢層別・状態別

年齢別等	区分	本 年		前年増減		
		死者	傷者	死者	傷者	
合計		14	479	10	83	
年齢層別	子ども	小計	1	21	1	7
		幼児		4		-1
		小学生	1	12	1	5
		中学生		5		3
		高校生		9		-3
	高齢者	15-19		9		3
		20-24	1	27	1	-7
		25-29		34		4
		30-34		47		21
		35-39		44		19
		40-44	1	47		7
		45-49		41		5
	高齢者	50-54		42		3
55-59		3	30	3	3	
60-64		1	32	1	8	
小計		7	96	4	16	
65-69			32		4	
高齢者	70-74		27	-1	7	
	75-79	4	21	4	8	
	80歳以上	3	16	1	-3	
	小計	6	408	4	89	
状態別	自動車	小計	5	300	4	55
		同乗中	1	108		34
	自二	小計		2		-1
		同乗中		2		-1
	原付	小計		2		1
		同乗中		2		1
	自転車	小計	3	13	3	-2
		同乗中	3	13	3	-2
	軽車両その他					
	歩行者	小計	5	54	3	-4
横断中		3	25	1	-2	
通行中		1	17	1	5	
その他		1	12	1	-7	
その他						

5. 事故類型別

類型別	区分	本 年			対前年増減数		
		発生件数	死者数	傷者数	件 数	死 者	傷 者
合 計		392	14	479	72	10	83
人 対 車 両	小 計	57	5	52		3	-3
	対面通行中	4		4			
	背面通行中	12	1	11	7	1	6
	横断歩道	16	1	15	-5	-1	-4
	横断歩道付近 その他	12	2	10	5	2	3
そ の 他	13	1	12	-6	1	-7	
車 両 相 互	小 計	326	7	419	73	6	90
	正面衝突	30	2	47	15	2	21
	追 追 突	147	2	187	41	2	49
	出 会 い 頭	94	3	119	16	2	16
	追 越 追 抜 時	4		6	1		3
	す れ 違 い 時	6		9			2
	左 折	3		3	-1		-1
	右 折 直 進	20		22	2		1
	そ の 他	3		3			
	そ の 他	19		23	-1		-1
車 両 単 独	小 計	8	1	8	-2		-4
	工作物衝突	6		7	1		-1
	駐車車両衝突				-1		-1
	路外逸脱 転 倒 そ の 他	1	1		-1		-1
列 車	1	1		1	1		

6. 第1当事者の年齢層別・当事者種別

年齢等	区分	本 年			対前年増減数			
		発生件数	死者数	傷者数	件 数	死 者	傷 者	
合 計		392	14	479	72	10	83	
年 齢 層 別	15歳以下				-1		-1	
	16-19	8		8	-3		-6	
	20-24	39	2	49	11	2	13	
	25-29	35	2	38	12	2	7	
	30-34	28	1	38	15	1	21	
	35-39	31	1	41	18	1	25	
	40-44	26	1	36	1		5	
	45-49	25		30	3		5	
	50-54	27	1	30	4	1	7	
	55-59	28	4	31	2	4		
	60-64	35	1	42	11		14	
	高 齢 者	65-69	32		41	7		8
	70-74	24		26	-4		-6	
75-79	30	1	37	8	-1	10		
80歳以上	22		30	-13		-20		
当 事 者 不 明		2		2	1		1	
当 事 者 種 別	乗 用 車							
	大 型 車	1		1			-1	
	中 型 車	1		1	1		1	
	準中型車				-1		-3	
	普通車	188	5	228	42	3	48	
	軽自動車	140	6	170	26	4	35	
	ミニカー							
	貨 物 車							
	大 型 車	9		10	2		3	
	中 型 車	3		4	2		3	
準中型車	6	2	4	2	2			
普通車	9		13	-6		-5		
軽自動車	30		44	2		1		
特 殊 車	1		1	1		1		
一 輪 車								
自 原 付	1		1					
自 転 車	1	1			1	-1		
そ の 他								
特 定 小 型 原 付 自 転 車								
歩 行 者								
当 事 者 不 明	2		2	1		1		

7. 第1当事者の法令違反別

違反別	区分	本 年			対前年増減数		
		発生件数	死者数	傷者数	件 数	死 者	傷 者
合 計		392	14	479	72	10	83
車 両	小 計	390	14	477	71	10	82
	信 号 無 視	22	1	24	10	1	8
	行 禁 止 違 反						
	通 行 禁 区 違 反	7	1	11	5	1	8
	車 両 通 行 帯 違 反						
	最 高 速 度 違 反						
	横 断 等 禁 止 違 反						
	車 間 距 離 不 保 持						-1
	進 路 変 更 禁 止 違 反						
	通 行 妨 害 ( 車 両 等 )						
	追 越 し						
	割 込 み						
	踏 切 不 停 止 等 違 反	1	1		1	1	
	右 折 違 反						
	左 折 違 反						
	環 状 交 差 点 違 反						
	優 先 通 行 妨 害 等	3		3	2		1
	交 差 点 安 全 進 行 義 務 違 反	37	1	55	-12		-5
	歩 行 者 妨 害 等	10	1	9	-2		-2
	横 断 自 転 車 妨 害	2		2	2		2
	徐 行 場 所 違 反	1	1		1	1	
	指 定 場 所 一 時 不 停 止 等	18		19	-3		-11
	駐 ( 停 ) 車 違 反						
	灯 火 不 履 行						
	合 同 不 適 当						
乗 車 不 適 当							
積 載 不 適 当							
自 転 車 の 通 行 方 法 違 反							
整 備 不 良 車 両 運 転	1		1				
酒 酔 い 運 転							
薬 物 使 用 運 転				-1		-5	
過 労 運 転							
小 計		283	6	349	67	5	86
歩 行 者	安 全 ハ ン ド ル 操 作 不 適 当	9		11	2		1
	ブ レ ー キ 操 作 不 適 当	57		68	19		25
	漫 然 運 転	33	2	38	7	1	8
	脇 見 運 転	55	3	74	19	3	31
	転 動 静 不 注 視	36		46	2		-3
	義 務 安 全 不 確 認	67		77	7		11
	安 全 測 速 度	12	1	20	3	1	8
	予 測 不 適 当				-1		-1
	そ の 他	14		15	9		6
	そ の 他	5	2	4	2	1	1
小 計							
当 事 者 不 明	信 号 無 視						
	左 側 通 行 横 断 歩 道 外 横 断 車 両 の 直 前 直 後 横 断 め い て い ・ は い か い 路 上 遊 戯 ・ 路 上 作 業 飛 び 出 し 等 の 他						
当 事 者 不 明		2		2	1	1	

※ 調査不能は「その他」に計上

飲 酒 運 転	4	1	3	2	1	1
無 免 許 運 転	3	1	4	2	1	1

※ 飲酒運転、無免許運転については、上記法令違反別件数に含まれる内数

## (2) 市町村(警察署)別交通事故発生状況

	発生件数					死者数				傷者数										死亡事故			重傷事故			軽傷事故			
	本年	構成率	前年	増減	増減率	本年	前年	増減	増減率	重傷			軽傷			計				本年	前年	増減	本年	前年	増減	本年	前年	増減	
										本年	前年	増減	本年	前年	増減	本年	前年	増減	増減率										
合計	392	100.0	320	72	22.5	14	4	10	250.0	55	58	-3	424	338	86	479	396	83	21.0	14	4	10	50	52	-2	328	264	64	
盛岡東	盛岡市	79	20.2	69	10	14.5	3	3		7	9	-2	83	76	7	90	85	5	5.9	3		3	5	9	-4	71	60	11	
盛岡西	盛岡市	34	8.7	21	13	61.9		1	-1	-100.0	7	2	5	33	21	12	40	23	17	73.9		1	-1	7	2	5	27	18	9
	滝沢市	14	3.6	8	6	75.0					3	1	2	15	7	8	18	8	10	125.0				3	1	2	11	7	4
	雲石町	3	0.8	2	1	50.0								3	2	1	3	2	1	50.0							3	2	1
	小計	51	13.0	31	20	64.5		1	-1	-100.0	10	3	7	51	30	21	61	33	28	84.8		1	-1	10	3	7	41	27	14
岩手	岩手町			1	-1	-100.0						2	-2				2	-2	-100.0					1	-1				
	八幡平市	3	0.8	6	-3	-50.0						3	-3	3	3		3	6	-3	-50.0				3	-3	3	3		
	葛巻町	1	0.3		1		1		1		2		2	2		2	4		4		1		1						
	小計	4	1.0	7	-3	-42.9	1		1		2	5	-3	5	3	2	7	8	-1	-12.5	1		1		4	-4	3	3	
紫波	紫波町	11	2.8	7	4	57.1	1	1			2	2		13	6	7	15	8	7	87.5	1	1		2	1	1	8	5	3
	矢巾町	10	2.6	11	-1	-9.1						2	-2	10	11	-1	10	13	-3	-23.1					2	-2	10	9	1
	小計	21	5.4	18	3	16.7	1	1			2	4	-2	23	17	6	25	21	4	19.0	1	1		2	3	-1	18	14	4
花巻	花巻市	38	9.7	25	13	52.0	2		2		4	8	-4	51	30	21	55	38	17	44.7	2		2	4	5	-1	32	20	12
	北上	北上市	52	13.3	35	17	48.6	1		1		6	6		52	37	15	58	43	15	34.9	1		1	5	6	-1	46	29
	西和賀町			1	-1	-100.0									1	-1		1	-1	-100.0							1	-1	
	小計	52	13.3	36	16	44.4	1		1		6	6		52	38	14	58	44	14	31.8	1		1	5	6	-1	46	30	16
奥州	奥州市	31	7.9	56	-25	-44.6	1	2	-1	-50.0	2	7	-5	35	58	-23	37	65	-28	-43.1	1	2	-1	2	7	-5	28	47	-19
	金ヶ崎町	9	2.3	7	2	28.6								10	10		10	10								9	7	2	
	小計	40	10.2	63	-23	-36.5	1	2	-1	-50.0	2	7	-5	45	68	-23	47	75	-28	-37.3	1	2	-1	2	7	-5	37	54	-17
一関	一関市	27	6.9	19	8	42.1	1		1		5	5		33	16	17	38	21	17	81.0	1		1	5	5		21	14	7
	平泉町	5	1.3	1	4	400.0					1		1	4	5	-1	5	5					1		1	4	1	3	
	小計	32	8.2	20	12	60.0	1		1		6	5	1	37	21	16	43	26	17	65.4	1		1	6	5	1	25	15	10
	盛岡市計	113	28.8	90	23	25.6	3	1	2	200.0	14	11	3	116	97	19	130	108	22	20.4	3	1	2	12	11	1	98	78	20
	一関市計	40	10.2	24	16	66.7	3		3		7	6	1	47	20	27	54	26	28	107.7	3		3	7	6	1	30	18	12

		発生件数					死者数				傷者数								死亡事故			重傷事故			軽傷事故				
		本年	構成率	前年	増減	増減率	本年	前年	増減	増減率	重傷			軽傷			計				本年	前年	増減	本年	前年	増減	本年	前年	増減
											本年	前年	増減	本年	前年	増減	本年	前年	増減	増減率									
千	一 関 市	13	3.3	5	8	160.0	2		2		2	1	1	14	4	10	16	5	11	220.0	2		2	2	1	1	9	4	5
大	大 船 渡 市	6	1.5	3	3	100.0					1	1		6	3	3	7	4	3	75.0				1	1		5	2	3
	陸前高田市	5	1.3	6	-1	-16.7					2	1	1	5	11	-6	7	12	-5	-41.7				2	1	1	3	5	-2
	住 田 町	1	0.3		1									1		1	1		1							1		1	
	小 計	12	3.1	9	3	33.3					3	2	1	12	14	-2	15	16	-1	-6.3				3	2	1	9	7	2
遠	遠 野 市	4	1.0	3	1	33.3					1		1	3	3		4	3	1	33.3				1		1	3	3	
釜	釜 石 市	3	0.8	2	1	50.0								3	3		3	3								3	2	1	
	大 槌 町																												
小	小 計	3	0.8	2	1	50.0								3	3		3	3								3	2	1	
宮	宮 古 市	7	1.8	13	-6	-46.2					3	3		7	14	-7	10	17	-7	-41.2				3	2	1	4	11	-7
	山 田 町			2	-2	-100.0									2	-2		2	-2	-100.0							2	2	-2
	小 計	7	1.8	15	-8	-53.3					3	3		7	16	-9	10	19	-9	-47.4				3	2	1	4	13	-9
岩	岩 泉 町			1	-1	-100.0								2	-2		2	-2	-100.0								1	-1	
	田 野 畑 村			1	-1	-100.0								1	-1		1	-1	-100.0								1	-1	
	小 計			2	-2	-100.0								3	-3		3	-3	-100.0								2	-2	
久	久 慈 市	5	1.3	4	1	25.0					2	2		4	2	2	6	4	2	50.0				2	2		3	2	1
	洋 野 町	5	1.3	2	3	150.0					2		2	5	2	3	7	2	5	250.0				2		2	3	2	1
	野 田 村			1	-1	-100.0								1	-1		1	-1	-100.0								1	-1	
	普 代 村	1	0.3		1									1		1	1		1							1		1	
小	小 計	11	2.8	7	4	57.1					4	2	2	10	5	5	14	7	7	100.0				4	2	2	7	5	2
二	二 戸 市	10	2.6	1	9	900.0					1	1		11		11	12	1	11	1,100.0				1	1		9		9
	一 戸 町	4	1.0	1	3	300.0					1	1		4		4	5	1	4	400.0				1	1		3		3
	軽 米 町																												
	九 戸 村	3	0.8	1	2	200.0	1		1		1		1	1	1		2	1	1	100.0	1		1	1		1	1	1	
小	小 計	17	4.3	3	14	466.7	1		1		3	2	1	16	1	15	19	3	16	533.3	1		1	3	2	1	13	1	12
高	高 速 隊	8	2.0	5	3	60.0	1		1			1	-1	12	6	6	12	7	5	71.4	1		1		1	-1	7	4	3

(3) 市町村(警察署)別特定事故発生状況

		交通事故			歩行者			こども						高校生			高齢者					
		件数	死者	傷者	件数	死者	傷者	件数	死者	傷者	幼児		小学生		中学生		件数	死者	傷者	件数	死者	傷者
											死者	傷者	死者	傷者	死者	傷者						
合	計	392	14	479	58	5	54	16	1	21		4	1	12		5	10		9	168	7	96
盛岡東	盛岡市	79	3	90	17	2	15	2		2		1		1			2		2	28	1	13
	盛岡市	34		40	4		4	2		2				1		1	1		1	11		3
盛岡西	滝沢市	14		18	3		3	1		1				1		1		1	5		3	
	雫石町	3		3	1		1												1		1	
	小計	51		61	8		8	3		3				2		1	2		2	17		7
岩手	岩手町																					
	八幡平市	3		3													1		1	2		1
	葛巻町	1	1	4				1		2				1		1						
	小計	4	1	7				1		2				1		1	1		1	2		1
紫波	紫波町	11	1	15																6	1	2
	矢巾町	10		10	1		1	1		1				1						2		
	小計	21	1	25	1		1	1		1				1						8	1	2
花巻	花巻市	38	2	55	3		3	4	1	7		3	1	3		1	2		2	15		7
	北上市	52	1	58	6		7	1		1				1						20	1	11
北上	西和賀町																					
	小計	52	1	58	6		7	1		1				1						20	1	11
	奥州市	31	1	37	5	1	4	2		3				2		1				15	1	9
奥州	金ヶ崎町	9		10																1		1
	小計	40	1	47	5	1	4	2		3				2		1				16	1	10
一関	一関市	27	1	38	7		7										2		2	17	1	13
	平泉町	5		5																2		2
	小計	32	1	43	7		7										2		2	19	1	15
	盛岡市計	113	3	130	21	2	19	4		4		1		2		1	3		3	39	1	16
	一関市計	40	3	54	8	1	7	1		1						1	2		2	23	2	16

		交通事故			歩行者			こども						高校生			高齢者					
		件数	死者	傷者	件数	死者	傷者	件数	死者	傷者	幼児		小学生		中学生		件数	死者	傷者	件数	死者	傷者
千	一 関 市	13	2	16	1	1		1		1										6	1	3
大 船 渡	大 船 渡 市	6		7																3		1
	陸前高田市	5		7																4		5
	住 田 町	1		1																		
	小 計	12		15																7		6
遠 野	遠 野 市	4		4																3		1
釜 石	釜 石 市	3		3													1			1		1
	大 槌 町																					
	小 計	3		3													1			1		1
宮 古	宮 古 市	7		10	2		2													6		6
	山 田 町																					
	小 計	7		10	2		2													6		6
岩 泉	岩 泉 町																					
	小 計																					
久 慈	久 慈 市	5		6	2		2													3		1
	洋 野 町	5		7	2		2													5		5
	野 田 村																					
	小 計	11		14	4		4													9		7
二 戸	二 戸 市	10		12	2		2													6		3
	一 戸 町	4		5	1		1	1		1			1							1		1
	軽 米 町																					
	小 計	17	1	19	4	1	3	1		1			1							9	1	5
	高 速 隊	8	1	12																2		1

	自転車			二輪車			青少年ドライバー			高齢ドライバー			飲酒運転			無免許運転		
	件数	死者	傷者	件数	死者	傷者	件数	死者	傷者	件数	死者	傷者	件数	死者	傷者	件数	死者	傷者
合計	16	3	13	5		5	47	2	57	107		134	4	1	3	3	1	4
盛岡東	盛岡市	3		3	1		1		14	15		15	1		1	1		1
	盛岡市 滝沢市 雫石町	4		4	1		1		7	8		9	1		1	1		1
盛岡西	小計	4		4	1		1		9	12		14	1		1	1		1
岩手	岩手町 八幡平市 葛巻町								1	1		1						
	小計						1		1	1		1						
紫波	紫波町 矢巾町	1	1				1		1	2		2			2			
	小計	1	1		1		1		2	7		10						
花巻	花巻市	1		1			8		9	12		15	1	1				
	北上市 西和賀町	1	1		1		1		8	13		15						
北上	小計	1	1		1		7		8	13		15						
奥州	奥州市 金ヶ崎町						4		6	8		8				1		3
	小計						5		8	8		8				1		3
一関	一関市 平泉町	4	1	3			2	1	1	10		15						
	小計	4	1	3			2	1	1	12		17						
	盛岡市計	7		7	2		15		21	23		24	2		2	2	1	1
	一関市計	4	1	3			4	2	2	14		22						

		自転車			二輪車			青少年ドライバー			高齢ドライバー			飲酒運転			無免許運転		
		件数	死者	傷者	件数	死者	傷者	件数	死者	傷者	件数	死者	傷者	件数	死者	傷者	件数	死者	傷者
千	一 関 市							2	1	1	4		7						
大	大 船 渡 市										3		4						
	陸前高田市 住 田 町										2		4						
	小 計										5		8						
遠	遠 野 市	1		1							3		3						
釜	釜 石 市							1		1			1		1				
	大 槌 町																		
	小 計							1		1			1		1				
宮	宮 古 市							1		2	4		5						
	山 田 町																		
	小 計							1		2	4		5						
岩	岩 泉 町																		
	田 野 畑 村																		
	小 計																		
久	久 慈 市				1		1				2		2						
	洋 野 町										3		5						
	野 田 村																		
	普 代 村										1		1						
	小 計				1		1				6		8						
二	二 戸 市	1		1				1		1	3		5						
	一 戸 町																		
	軽 米 町																		
	九 戸 村										1		1						
	小 計	1		1				1		1	4		6						
	高 速 隊										1		2						

(4) 特定事故発生状況

・こどもの事故発生状況

	合 計			幼 児		小学生		中学生	
	件数	死者	傷者	死者	傷者	死者	傷者	死者	傷者
本 年	16	1	21		4	1	12		5
前 年	12		14		5		7		2
増減数	4	1	7		-1	1	5		3
増減率	33.3		50.0		-20.0		71.4		150.0

月別

		1月	2月	3月	4月	5月	6月	7月	8月	9月	10月	11月	12月	合計
件数	本 年	4	7	5										16
	前 年	5	6	1										12
	増 減	-1	1	4										4
死者	幼児													
	小学生			1										1
	中学生				1									1
	幼児	1	1	2										4
	小学生	2	2	1										5
	中学生	-1	-1	1										-1
傷者	幼児	4	4	4										12
	小学生	3	4											7
	中学生	1	4											5
	幼児	1	2	2										5
	小学生	1	1											2
	中学生		1	2										3

曜日別

		日	月	火	水	木	金	土	合計
件数	本 年	3	2	1	3	2	2	3	16
	前 年	5	1	2	1	1	2	2	12
	増 減	-2	1	-1	2	1	2	1	4
死者	幼児								
	小学生					1			1
	中学生						1		1
	幼児				1	2	1		4
	小学生	3	2						5
	中学生	-3	-2		1	2	1		-1
傷者	幼児	3		1	2	2	1	3	12
	小学生	3		2	1	1	1	1	7
	中学生			-1	1	2	1	2	5
	幼児		2		1	1	1	1	5
	小学生					1	1	1	2
	中学生		2		1	-1	1		3

昼夜別

		昼	夜	合計
件数	本 年	11	5	16
	前 年	11	1	12
	増 減		4	4
死者	幼児			
	小学生	1		1
	中学生	1		1
	幼児	3	1	4
	小学生	5	1	5
	中学生	-2	-1	-1
傷者	幼児	10	2	12
	小学生	7		7
	中学生	3	2	5
	幼児	1	4	5
	小学生	1	1	2
	中学生		3	3

状態別・類型別・年齢別(死傷者数)

	こどもの事故	幼 児		小学生				中学生		
				1-3 年		4-6 年				
		死者	傷者	死者	傷者	死者	傷者	死者	傷者	
合計	1	21	4		1	4	8		5	
状態別	歩 行 者		5	1		2	1		1	
	自 転 車 運 転									
	自 動 車 運 転									
	自 二 車 運 転									
	原 付 車 運 転									
	そ の 他 運 転									
	車 両 同 乗 中	1	16	3	1	2	7		4	
	そ の 他									
	事故類型別	対 面 通 行 中								
		背 面 通 行 中		1						1
横 断 中		横 断 歩 道		2			1		1	
		横 断 歩 道 付 近								
		歩 道 橋 付 近								
そ の 他										
路 上 遊 戯 中										
路 上 停 止 中										
そ の 他			2	1		1				
自転車対車両		正 面 衝 突								
	追 進 中									
	追 出 会 頭									
	追 越 ・ 追 抜 時									
	す れ 違 い 時									
	そ の 他									
	自 転 車 単 独									
踏 切										
車 両 同 乗 中	1	16	3	1	2	7		4		

※車両同乗中に自転車同乗中を含む。

通行目的別・年齢別

	こどもの事故	幼 児		小学生				中学生	
				1-3 年		4-6 年			
		死者	傷者	死者	傷者	死者	傷者	死者	傷者
合計	1	21	4		1	4	8		5
通学等	登 学 業 校 中 校 用								
	下 校 用		3			1		1	1
私	登 学 業 校 中 校 用	1	18	4	1	3	7		4
	下 校 用								
内訳	通学等								
	歩行者		3			1		1	1
車両同乗	登 学 業 校 中 校 用		2	1		1			
	私	1	16	3	1	2	7		4



・高齢者の事故

発生状況

		本年	前年	増減	増減率
件数		168	151	17	11.3
死者		7	3	4	133.3
傷者		96	80	16	20.0

月別

		1	2	3	4	5	6	7	8	9	10	11	12	合計
件数	本年	62	50	56										168
	前年	52	39	60										151
	増減	10	11	-4										17
死者	本年	1	3	3										7
	前年	2	1											3
	増減	-1	2	3										4
傷者	本年	41	28	27										96
	前年	31	17	32										80
	増減	10	11	-5										16

曜日・昼夜別

		日	月	火	水	木	金	土	合計	昼			夜			合計		
件数	本年	20	32	25	29	17	21	24	168	121	47	168	121	47	168			
	前年	16	29	21	17	24	21	23	151	118	33	151	118	33	151			
	増減	4	3	4	12	-7		1	17	3	14	17	3	14	17			
死者	本年	2	1	1	1	1	1	1	7	2	5	7	2	5	7			
	前年	2	2			1			3	2	1	3	2	1	3			
	増減	2	-1	1	1	-1	1	1	4	2	4	4	2	4	4			
傷者	本年	14	18	14	17	7	10	16	96	76	20	96	76	20	96			
	前年	9	14	13	5	14	13	12	80	67	13	80	67	13	80			
	増減	5	4	1	12	-7	-3	4	16	9	7	16	9	7	16			

時間帯別

		0-	2-	4-	6-	8-	10-	12-	14-	16-	18-	20-	22-	合計
件数	本年			1	10	32	21	30	18	29	21	4	2	168
	前年		1	3	14	25	26	14	24	33	6	4	1	151
	増減		-1	-2	-4	7	-5	16	-6	-4	15		1	17
死者	本年			1			1	1			3	1		7
	前年					1			1		1			3
	増減			1		-1	1	1	-1		2	1		4
傷者	本年			6	21	16	17	11	16	6	2	2	1	96
	前年		2	6	12	16	11	16	13	1	2	1		80
	増減		-2	9	9		6	-5	3	5				16

路線別

		高速道	自専道	国道					主要道	一般県道	市町村道	その他	合計	
				4	45	46	106	他	小計					
件数	本年	1	1	19	8	46	2	24	53	17	20	73	3	168
	前年			8	7		1	12	28	15	26	68	14	151
	増減	1	1	11	1		1	12	25	2	-6	5	-11	17
死者	本年			1				2	3		2	2		7
	前年							2	3		2	1		3
	増減			1				2	3		2	1		4
傷者	本年		1	13	10		2	13	38	13	12	30	2	96
	前年			2	3		1	3	9	12	14	36	9	80
	増減		1	11	7		1	10	29	1	-2	-6	-7	16

事故類型別・道路形状別・道路線形別

		件数			死者			傷者		
事故内容		本年	前年	増減	本年	前年	増減	本年	前年	増減
種別	合計	168	151	17	7	3	4	96	80	16
人対車両	通行中断	9	3	6	1		1	4	2	2
	横断その他	15	19	-4	2	2		10	10	
	小計	7	15	-8	1		1	4	12	-8
車両相互	正面衝突	15	9	6				18	24	-6
	追突	47	35	12	1		1	30	13	17
	出会い頭その他	49	39	10	2	1	1	27	18	9
車両単独	小計	24	26	-2				9	13	-4
	工作物衝突	2	3	-1				2	3	-1
	路外逸その他	1	1	-1						
小計	2	5	-3				2	3	-1	
道路形状別	差点付近	72	70	2	4	3	1	33	38	-5
単路	トンネル・カーブ・屈曲その他	12	7	5				5	2	3
	踏切	3	2	1				4	4	
	一般交通の場所	7	6	1				6	4	2
道路線形別	カーブ	71	52	19	3		3	46	23	23
直線	右	3	14	-11				2	9	-7
	左	5	3	2				3	2	1
	一般交通の場所	4	4					4	2	2
直線	小計	156	130	26	7	3	4	87	67	20
一般交通の場所	3	14	-11				2	9	-7	

市町村別

市町村別		事故内容	件数	死者	傷者	市町村別			市町村別			市町村別					
						事故内容	件数	死者	傷者	事故内容	件数	死者	傷者	事故内容	件数	死者	傷者
盛岡東	盛岡市	奥州	28	1	13	奥州市	15	1	9	宮古市	6		6	宮古市	6		6
		金ヶ崎町				1		1	山田町				小計	6		6	
盛岡西	盛岡市	一関	11	5	3	一関市	17	1	13	岩泉町				岩泉町			
		滝沢町				5		3	平泉町	2		2	田畑村				田畑村
岩手	盛岡市	千厩	17	1	7	一関市	6	1	3	久慈市	3		1	久慈市	3		1
		八幡平市				2		1	大船渡市	3		1	野田村	5		5	野田村
紫波	紫波町	大船渡	6	1	2	陸前高田市	4		5	普代村	1		1	普代村	1		1
		住田町				2		1	小計	7		6	二戸市	9		7	二戸市
花巻	花巻市	遠野	2	1	2	遠野市	3		1	二戸市	6		3	二戸市	6		3
		釜石				8		2	釜石市	1		1	一戸町	1		1	一戸町
北上	北上市	釜石	20	1	11	釜石市	1		1	高尾隊	2		1	高尾隊	2		1
		西和賀町				1		1	小計	1		1	小計	9	1	5	小計
小計	小計	20	1	11	小計	20	1	11	小計	168	7	96	小計	168	7	96	

高齢者が当事者となった割合

盛岡東	盛岡西	岩手	紫波	花巻	北上	奥州	一関	千厩
35.4%	33.3%	50.0%	38.1%	39.5%	38.5%	40.0%	59.4%	46.2%
大船渡	遠野	釜石	宮古	岩泉	久慈	二戸	高速隊	全体
58.3%	75.0%	33.3%	85.7%		81.8%	52.9%	25.0%	42.9%

※「高齢者の事故件数」を「全体の事故件数」で割ったものである。

・歩行者の事故

発生状況

	本年	前年	増減	増減率
件数	58	60	-2	-3.3
死者	5	2	3	150.0
傷者	54	58	-4	-6.9

月別

件数	月別												合計
	1	2	3	4	5	6	7	8	9	10	11	12	
本年	19	24	15										58
前年	16	21	23										60
増減	3	3	-8										-2
死者	本年	3	3	2									5
前年	1	1	2										2
増減	-1	2	2										3
傷者	本年	19	21	14									54
前年	15	20	23										58
増減	4	1	-9										-4

曜日・昼夜別

件数	本年	曜日							合計	昼夜別		
		日	月	火	水	木	金	土		昼	夜	合計
本年	5	6	9	10	8	8	12	58	25	33	58	
前年	4	10	12	9	13	9	3	60	37	23	60	
増減	1	-4	-3	1	-5	-1	9	-2	-12	10	-2	
死者	本年	2	2	1	1	1	1	5	1	5	5	
前年	2	2						2	1	1	2	
増減								3	-1	4	3	
傷者	本年	5	4	9	9	8	7	54	26	28	54	
前年	4	8	12	9	13	9	3	58	36	22	58	
増減	1	-4	-3		-5	-2	9	-4	-10	6	-4	

時間帯別

件数	本年	時間帯												合計
		0-	2-	4-	6-	8-	10-	12-	14-	16-	18-	20-	22-	
本年	2		2	4	7	5	3	5	17	9	3	1	58	
前年	1		1	5	10	6	6	8	10	9	2	2	60	
増減	1		1	-1	-3	-1	-3	-3	7		1	-1	-2	
死者	本年			1		1			1	3			5	
前年					1					1			2	
増減			1		-1				1	2			3	
傷者	本年	2	1	4	7	5	3	5	17	6	3	1	54	
前年	1	1	5	9	6	6	8	10	8	2	2		58	
増減	1		-1	-2	-1	-3	-3	7	-2	1	-1		-4	

路線別

件数	本年	前年	増減	国道							主要道	一般県道	市町村道	その他	合計
				4	45	46	106	他	小計						
本年	1			1			1	4	6	4	6	35	7	58	
前年				3	1		1	2	7	2	7	28	15	60	
増減	-1			-2	-1			2	-1	2	-1	7	-8	-2	
死者	本年							2	2		1	2		5	
前年									2		1	1		2	
増減								2	2		1	1		3	
傷者	本年			1			1	2	4	5	34	7		54	
前年	1			3	1		1	2	7	2	6	27	15	58	
増減	-1			-2	-1			2	-3	2	-1	7	-8	-4	

署別

	件数			死者			傷者		
	本年	前年	増減	本年	前年	増減	本年	前年	増減
合計	58	60	-2	5	2	3	54	58	-4
盛岡東	17	20	-3	2		2	15	20	-5
盛岡西	8	7	1		1	-1	8	6	2
岩手	1	1	-1				1	1	-1
花巻	3	4	-1				3	4	-1
北上	6	3	3				7	3	4
奥州	5	6	-1	1	1		4	5	-1
一関	7	5	2				7	5	2
千代田	1	2	-1	1		1	2	2	-2
大船渡		2	-2					2	-2
遠野		1	-1					1	-1
釜石									
宮古	2	5	-3				2	5	-3
久慈	4	2	2				4	2	2
二戸	4		4	1			3		3
高森		1	-1					1	-1

事故類型別

	件数			死者			傷者			
	本年	前年	増減	本年	前年	増減	本年	前年	増減	
合計	58	60	-2	5	2	3	54	58	-4	
人対車	対面通行中	4	4					4	4	
	背面通行中	12	5	7	1		1	11	5	6
	横断歩道	16	21	-5	1	2	-1	15	19	-4
	横断歩道付		1	-1				1	1	
	横断歩道橋									
	その他	12	7	5	2		2	10	7	3
車対車	路上遊戯中	1	2	-1				1	2	-1
	路上作業中	2		2				2		2
	路上停止	1		1	1		1			
	路上横臥	9	17	-8				9	17	-8
その他	1	3	-2				2	3	-1	

※ 第三当事者以下の死傷者は、その他に計上する。

夜間の反射材使用状況（夜間の歩行中に死傷した33人の内訳）

	使用あり	使用なし	その他（調査不能等）
本年	1 (3.0%)	32 (97.0%)	
前年	1 (4.3%)	20 (87.0%)	2 (8.7%)

横断方向別（道路横断中に死傷した28人の内訳）

	右から左		左から右		合計
	(昼間)	(夜間)	(昼間)	(夜間)	
本年	4 (14.3%)	7 (25.0%)	8 (28.6%)	9 (32.1%)	28
前年	3 (10.3%)	4 (13.8%)	11 (37.9%)	11 (37.9%)	29

※ 横断方向は、衝突車両から見た方向である。

・自転車の事故

発生状況

		本年	前年	増減	増減率
件数		16	16		
死者		3		3	
傷者		13	16	-3	-18.8

月別

		1	2	3	4	5	6	7	8	9	10	11	12	合計
件数	本年	7	1	8										16
	前年	5	2	9										16
	増減	2	-1	-1										
死者	本年	1		2										3
	前年													
	増減	1		2										3
傷者	本年	6	1	6										13
	前年	5	2	9										16
	増減	1	-1	-3										-3

曜日・昼夜別

		日	月	火	水	木	金	土	合計	昼	夜	合計
件数	本年	2	1	3	3	4	3		16	11	5	16
	前年	3	1	1	5	1	1	3	16	11	5	16
	増減	-1	-1	2	-2	3	2	-3				
死者	本年	2		1					3	2	1	3
	前年											
	増減	2		1					3	2	1	3
傷者	本年	3	1	2	3	4	3		13	9	4	13
	前年	2	2	1	5	1	1	3	16	11	5	16
	増減	-3	-1	1	-2	3	2	-3	-3	-2	-1	-3

時間帯別

		0-	2-	4-	6-	8-	10-	12-	14-	16-	18-	20-	22-	合計
件数	本年			2	2	3	2	2	2	1	2	2		16
	前年				2	4	3		1	3	1	2		16
	増減			-2	2	-1	-1	2	1	-2	1			
死者	本年						1	1				1		3
	前年													
	増減						1	1				1		3
傷者	本年			2	2	3	1	1	2	1	2	1		13
	前年			2	4	3	3	1	3	1	2			16
	増減			-2	2	-1	-2	1	1	-2	1	-1		-3

路線別

		高速道	自専道	国道				主要道	一般県道	市町村道	その他	合計
				4	45	46	106	他	小計			
件数	本年			4				1	5	1	4	6
	前年			1					1	1	2	12
	増減			3				1	4			
死者	本年			1					1		1	
	前年											
	増減			1					1		1	
傷者	本年			3				1	4	1	3	5
	前年			1				1	1	2	12	16
	増減			2				1	3		-7	-3

事故類型別・道路形状別・道路線形別

種別	事故内容	件数			死者			傷者		
		本年	前年	増減	本年	前年	増減	本年	前年	増減
合計		16	16		3		3	13	16	-3
対車両	通行中の横断		1	-1					1	-1
	正面衝突		1	-1					1	-1
	追突	2	2		1		1	1	2	-1
車両相互	出会い頭の衝突	10	5	5	2		2	8	5	3
	その他	4	7	-3				4	7	-3
車両単独	工作物衝突	16	15	1	3		3	13	15	-2
	転倒									
	その他									
道路形状別	交差点	11	7	4	2		2	9	7	2
	トンネル・カーブ・踏切	1		1				1		1
道路線形別	カーブ	4	9	-5	1		1	3	9	-6
	直線	1		1				1		1
	一般交通の場所	15	16	-1	3		3	12	16	-4

市町村別

市町村別		事故内容	件数	死者	傷者	市町村別		事故内容	件数	死者	傷者	市町村別		事故内容	件数	死者	傷者
盛岡東	盛岡市		3		3	奥州	奥州市					宮古	宮古市				
							金ヶ崎町						山田町				
							小計						小計				
盛岡西	盛岡市		4		4	一関	一関市		4	1	3	岩泉	岩泉町				
	滝沢市						平泉町		4	1	3		田野畑村				
	雲岩小計		4		4		小計						小計				
岩手	岩手町					千厩	一関市					久慈	久慈市				
	八幡平市						大船渡市						野田村				
	葛巻町						陸前高田市						普代村				
	小計						住田町						小計				
紫波	波矢町		1	1		遠野	遠野市		1		1	二戸	二戸市		1		1
	小計		1	1			小計						小計		1		1
花巻	花巻市		1		1	釜石	釜石市					高	高				
							大槌町					速	速				
							小計					隊	隊				
北上	北上市		1	1			小計					合	合		16	3	13
	西和賀町																
	小計		1	1													

自転車乗用中死傷者のヘルメット着用状況

	着用	非着用
本年	3 (18.8%)	13 (81.3%)
前年	1 (6.7%)	14 (93.3%)

※ 自転車同乗中を含む。着用不明を除く。

夜間の自転車運転中死傷者のライト点灯状況

	点灯あり	点灯なし	その他
本年	4 (80.0%)	1 (20.0%)	1 (20.0%)
前年	4 (80.0%)	1 (20.0%)	

※ その他には、調査不能等を含む。

・二輪車の事故

発生状況

		本年	前年	増減	増減率
件数	5	4	1	25.0	
死者	5	4	1	25.0	
傷者	5	4	1	25.0	

月別

		1	2	3	4	5	6	7	8	9	10	11	12	合計
件数	本年	2	2	3										5
	前年			2										4
	増減	2	2	1										1
死者	本年													
	前年													
	増減													
傷者	本年	2	2	3										5
	前年			2										4
	増減	2	2	1										1

曜日・昼夜別

		日	月	火	水	木	金	土	合計	昼	夜	合計
件数	本年		1		1		2	1	5	3	2	5
	前年				2			2	4	3	1	4
	増減		1		-1		2	-1	1		1	1
死者	本年											
	前年											
	増減											
傷者	本年		1		1		2	1	5	3	2	5
	前年				2			2	4	3	1	4
	増減		1		-1		2	-1	1		1	1

時間帯別

		0-	2-	4-	6-	8-	10-	12-	14-	16-	18-	20-	22-	合計
件数	本年				1		1		1		2			5
	前年					1	2			1				4
	増減				1	-1	-1		1	-1	2			1
死者	本年													
	前年													
	増減													
傷者	本年				1		1		1		2			5
	前年					1	2		1		1			4
	増減				1	-1	-1		1	-1	2			1

路線別

		高速道	自専道	国道					主要道	一般県道	市町村道	その他	合計
		4	45	46	106	他	小計						
件数	本年			1			2	3		2		5	
	前年						1	1		2		4	
	増減			1			1	2		-1		1	
死者	本年												
	前年												
	増減												
傷者	本年			1			2	3		2		5	
	前年						1	1		2		4	
	増減			1			1	2		-1		1	

事故類型別・道路形状別・道路線形別

		件数			死者			傷者		
事故内容		本年	前年	増減	本年	前年	増減	本年	前年	増減
種別	合計	5	4	1				5	4	1
事故類型別	人対車両	1		1				1		1
	車両相互	1		1				1		1
	車両単独	1		1				1		1
	列交	4	4					4	4	
道路形状別	単路	1		1				1		1
	踏									
道路線形別	カーブ		1	-1					1	-1
	直線	5	3	2				5	3	2

市町村別

事故内容		件数	死者	傷者	事故内容		件数	死者	傷者	事故内容		件数	死者	傷者
市町村別	市町村別	市町村別	市町村別	市町村別	市町村別	市町村別	市町村別	市町村別	市町村別	市町村別	市町村別	市町村別	市町村別	市町村別
盛岡東	盛岡市	1		1	奥州市	奥州市				宮古市	宮古市			
盛岡西	盛岡市	1		1	奥州市	奥州市				宮古市	宮古市			
岩手	盛岡市				奥州市	奥州市				宮古市	宮古市			
紫波	紫波町	1		1	奥州市	奥州市				宮古市	宮古市			
花巻	花巻市				奥州市	奥州市				宮古市	宮古市			
北上	北上市	1		1	奥州市	奥州市				宮古市	宮古市			
	西和賀町				奥州市	奥州市				宮古市	宮古市			
	小計	1		1	奥州市	奥州市				宮古市	宮古市			
	合計	5		5	奥州市	奥州市				宮古市	宮古市			

・青少年ドライバーの事故

発生状況

	本年	前年	増減	増減率
件数	47	39	8	20.5
死者	2	2	0	
傷者	57	50	7	14.0

月別

		1	2	3	4	5	6	7	8	9	10	11	12	合計
件数	本年	21	14	12										47
	前年	16	11	12										39
死者	本年	1	1											2
	前年													2
傷者	本年	24	18	15										57
	前年	20	14	16										50
	増減	4	4	-1										7

曜日・昼夜別

		日	月	火	水	木	金	土	合計	昼夜別		
件数	本年	5	8	6	3	4	6	15	47	27	20	47
	前年	3	7	4	3	5	13	4	39	24	15	39
死者	本年	2	1	1		-1	-7	11	8	3	5	8
	前年								2	1	1	2
傷者	本年	7	7	5	3	7	8	20	57	31	26	57
	前年	4	10	4	4	6	15	7	50	28	22	50
	増減	3	-3	1	-1	1	-7	13	7	3	4	7

時間帯別

		0-	2-	4-	6-	8-	10-	12-	14-	16-	18-	20-	22-	合計
件数	本年	1	2	1	4	9	5	4	5	7	5	4		47
	前年	1			5	13	1	2	3	2	6	3	1	39
死者	本年		2	-1	-1	-4	4	2	2	5	-1	1	-1	8
	前年		1				1							2
傷者	本年	1	3	1	4	9	6	6	6	8	9	4		57
	前年	1		4	6	16	1	2	3	3	8	4	2	50
	増減		3	-3	-2	-7	5	4	3	5	1		-2	7

路線別

		高速道	自専道	国道						主要道	一般県道	市町村道	その他	合計
				4	45	46	106	他	小計					
件数	本年			13		1	1	2	17	4	8	18		47
	前年			5	1			4	10	2	4	20	2	39
死者	本年			8	-1	1	1	-2	7	2	4	-2	-2	8
	前年							1	1					2
傷者	本年			15		1	2	3	21	5	8	23		57
	前年			6	2		2	4	12	2	5	26	2	50
	増減			9	-2	1	2	-1	9	3	3	-3	-2	7

事故類型別・道路形状別・道路線形別

		件数			死者			傷者		
		本年	前年	増減	本年	前年	増減	本年	前年	増減
種別		47	39	8	2	2	0	57	50	7
事故類型別	人対車両	1		1				1		1
	通横断	2	1	1				2	1	1
	中他計	3	1	2				3	1	2
	車両相互	5	3	2				9	3	6
	正面衝突	24	18	6				28	23	5
	出会いの	5	11	-6	1		1	5	15	-10
	その他計	41	37	4	1		1	52	46	6
	車両単独	2	1	1				2	3	-1
	工作物衝突	1		1	1		1			
	脱倒その他計	3	1	2				2	3	-1
道路形状別	12	10	2	1		1	13	13	0	
交差点付近	5	6	-1				6	7	-1	
トンネル・屈曲その他	3	3	0				5	5	0	
踏切	27	17	10	1		1	33	22	11	
道路線形別	3	2	1				3	2	1	
カーブ	3	1	2				5	3	2	
直線	41	34	7	2		2	49	43	6	
一般交通の場所			-2						-2	

市町村別

		件数	死者	傷者			件数	死者	傷者			件数	死者	傷者
盛岡市	盛岡市	9		14	奥州市	奥州市	4		6	宮古市	宮古市	1		2
盛岡東	盛岡市	6		7	奥州市	金ヶ崎町	1		2	宮古市	山田町	1		2
盛岡西	滝沢市	1		1	一関市	一関市	2	1	1	岩手県	岩手県			
岩手	雲石町	1		1	一関市	平泉町	2	1	1	久慈市	久慈市			
紫波	雲石町	1		1	千厩市	千厩市	2	1	1	久慈市	久慈市			
花巻	岩手町	1		1	大船渡市	大船渡市				二戸市	二戸市			
北上	八幡平市	1		1	陸前高田市	陸前高田市				二戸市	野田村			
	葛巻町	1		1	住田町	住田町				二戸市	野田村			
	小計	1		1	小計	小計				二戸市	野田村			
	紫波町	2		2	遠野市	遠野市				二戸市	野田村			
	矢巾町	2		2	遠野市	遠野市				二戸市	野田村			
	花巻市	8		9	釜石市	釜石市	1		1	二戸市	野田村			
	北上市	7		8	釜石市	釜石市				二戸市	野田村			
	西和賀町	7		8	釜石市	釜石市				二戸市	野田村			
	小計	7		8	釜石市	釜石市				二戸市	野田村			
	合計	47	2	57	合計	合計	47	2	57	合計	合計	47	2	57



## 2 死亡事故発生状況

死者の年齢層別・自体防護別

		運転中			同乗中			歩行者			軽車両		その他	合計		前年	増減数		
		自動車	自動二輪	原付	自動車			自動二輪	原付	横断中	通行中	その他		自転車	その他			構成率	
					前席	後席	その他												
年齢層別	こども	幼児																	
		小学生					1								1	7.1		+1	
		中学生																	
		小計					1								1	7.1		+1	
	青少年	高校生																	
		15~19																	
		20~24	1												1	7.1		+1	
		小計	1												1	7.1		+1	
		25~29																	
		30~39																	
		40~49	1												1	7.1	1		
		50~59	2							1					3	21.4		+3	
		60~64	1												1	7.1		+1	
	高齢者	65~69																	
		70~74																1	-1
		75~79									1	1		2		4	28.6		+4
		80歳以上									1		1	1		3	21.4	2	+1
		小計									2	1	1	3		7	50.0	3	+4
		不明																	
		合計	5				1				3	1	1	3		14	100.0	4	+10
	構成率	35.7				7.1				21.4	7.1	7.1	21.4		100.0				
	前年	1				1				2					4				
	増減数	+4				-1	+1			+1	+1	+1	+3		+10				
自体防護別	シートベルト	着用	4				1								5	83.3	2	+3	
		非着用	1												1	16.7		+1	
		適用除外																	
		小計	1												1	16.7		+1	
		着用不明																	
	ヘルメット	着用											1		1	33.3		+1	
		非着用											2		2	66.7		+2	
		合計	5				1						3		9		2	+7	
	前年	1				1								2					
	増減数	+4				-1	+1					+3		+7					