

交通事故発生状況

(令和8年2月末現在)



歩行者事故	件数	歩行者等(遠隔操作型小型車:遠隔中を含む)が当事者となった交通事故の件数。
	死傷者	当該交通事故で死傷した歩行者等の数。
自転車事故	件数	自転車が当事者となった交通事故の件数。
	死傷者	当該交通事故の全死傷者数。
二輪車事故	件数	自動二輪車又は原動機付自転車(特定小型原付を除く。)が当事者となった交通事故の件数。
	死傷者	当該交通事故の全死傷者数。
こどもの事故	件数	中学生以下のこどもが当事者となった交通事故の件数。
	死傷者	当該交通事故で死傷したこどもの数。
高校生の事故	件数	高校生が当事者となった交通事故の件数。
	死傷者	当該交通事故で死傷した高校生の数。
高齢者の事故	件数	65歳以上の高齢者が当事者となった交通事故の件数。
	死傷者	当該交通事故で死傷した高齢者の数。
高齢ドライバーの事故	件数	高齢(65歳以上)のドライバーが第1当事者となった交通事故の件数。
	死傷者	当該交通事故の全死傷者数。
青少年ドライバーの事故	件数	青少年(16~24歳)ドライバーが第1当事者となった交通事故の件数。
	死傷者	当該交通事故の全死傷者数。
飲酒運転事故	件数	第1当事者が飲酒運転である交通事故の件数。
	死傷者	当該交通事故の全死傷者数。
無免許運転事故	件数	第1当事者が無免許運転である交通事故の件数。
	死傷者	当該交通事故の全死傷者数。

岩手県警察本部交通部交通企画課

目次

第 1 交通事故概況	頁	第 2 交通事故統計表	頁
1 全国の交通事故発生状況	1	1 全事故	
2 東北の交通事故発生状況	1	(1) 交通事故発生状況	7
3 岩手県の交通事故発生状況	2	(2) 市町村別（警察署別）・交通事故発生状況	9
(1) 交通事故発生状況	2	(3) 市町村別（警察署別）・特定事故発生状況	11
(2) 令和 8 年 2 月末現在の主な特徴		(4) 特定事故発生状況	
ア 時間帯別	2	・ こどもの事故	15
イ 路線別	3	・ 高校生の事故	16
ウ 事故類型別	3	・ 高齢者の事故	17
エ 第 1 当事者の年齢層別	4	・ 歩行者の事故	18
オ 死傷者の年齢層別	4	・ 自転車の事故	19
カ 死傷者の状態別	5	・ 二輪車の事故	20
キ 第 1 当事者の違反別	5	・ 青少年ドライバーの事故	21
ク ベルト装着別	6	・ 高齢者ドライバーの事故	22
(3) 月別発生状況	6	2 死亡事故発生状況	
		年齢層別・自体防護別の状態別	23

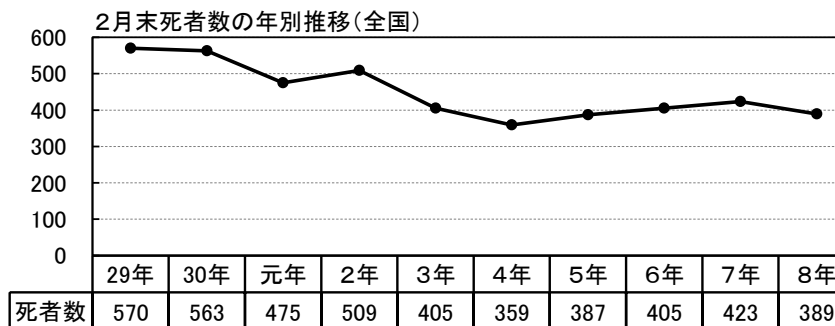
注：単位未満は四捨五入してあるため、合計の数値と内訳の計が一致しない場合もある。

第1 交通事故概況

1 全国の交通事故発生状況

【2月中】 発生件数、死者数、傷者数いずれも増加した。
 【2月末】 死者数は減少したが、発生件数と傷者数は増加した。

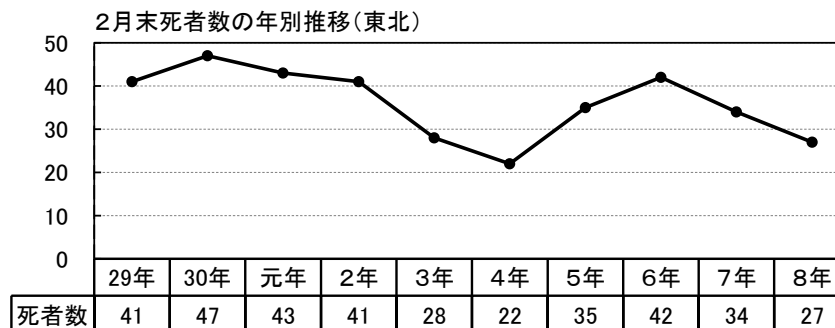
		2月中			2月末		
		件数	死者数	傷者数	件数	死者数	傷者数
全国	本年	22,491	193	26,230	46,086	389	54,033
	前年	21,548	189	25,255	44,988	423	52,910
	増減数	943	4	975	1,098	-34	1,123
	増減率	4.4	2.1	3.9	2	-8	2



2 東北の交通事故発生状況

【2月中】 発生件数、死者数、傷者数いずれも増加した。
 【2月末】 死者数は減少したが、発生件数と傷者数は増加した。

		2月中			2月末		
		件数	死者数	傷者数	件数	死者数	傷者数
東北	本年	1,233	17	1,460	2,708	27	3,257
	前年	1,153	16	1,398	2,458	34	2,968
	増減数	80	1	62	250	-7	289
	増減率	6.9	6.3	4.4	10	-21	10



		2月中						2月末					
		青森	岩手	宮城	秋田	山形	福島	青森	岩手	宮城	秋田	山形	福島
件数	本年	243	117	291	95	226	261	499	287	638	202	522	560
	前年	175	98	300	92	236	252	445	205	637	183	473	515
	増減数	68	19	-9	3	-10	9	54	82	1	19	49	45
	増減率	38.9	19.4	-3.0	3.3	-4.2	3.6	12.1	40.0	0.2	10.4	10.4	8.7
死者	本年		6	3	2	1	5	2	9	6	3	1	6
	前年	2	1	5	4	1	3	5	4	7	5	3	10
	増減数	-2	5	-2	-2		2	-3	5	-1	-2	-2	-4
	増減率	-100.0	500.0	-40.0	-50.0		66.7	-60	125.0	-14.3	-40.0	-66.7	-40.0
傷者	本年	282	130	341	117	271	319	601	347	761	243	612	693
	前年	217	122	370	117	268	304	537	258	789	226	537	621
	増減数	65	8	-29		3	15	64	89	-28	17	75	72
	増減率	30.0	6.6	-7.8		1.1	4.9	12	34.5	-3.5	7.5	14.0	11.6

3 岩手県の交通事故発生状況

(1) 交通事故発生状況

【2月中】 発生件数、死者数、傷者数いずれも増加した。

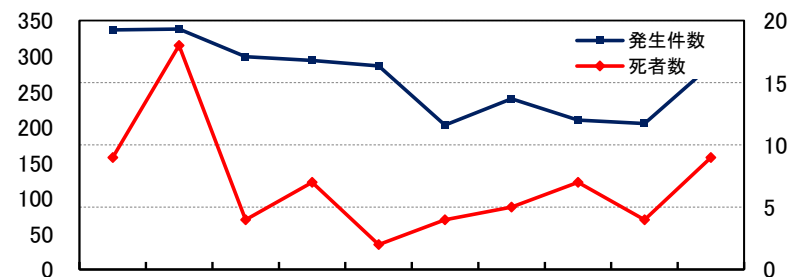
【2月末】 発生件数、死者数、傷者数いずれも増加した。

	2月中			2月末		
	発生件数	死者	傷者	発生件数	死者	傷者
本年	117	6	130	287	9	347
前年	98	1	122	205	4	258
増減数	19	5	8	82	5	89
増減率	19.4	500.0	6.6	40	125	34

2月中の発生状況(過去10年)

	29年	30年	元年	2年	3年	4年	5年	6年	7年	8年	10年平均
発生件数	153	176	140	146	133	74	124	84	98	117	124.5
死者	1	8	2	5	2	3	1	3	1	6	3.2
傷者	202	217	170	178	148	90	152	98	122	130	150.7

2月末の発生状況(過去10年)



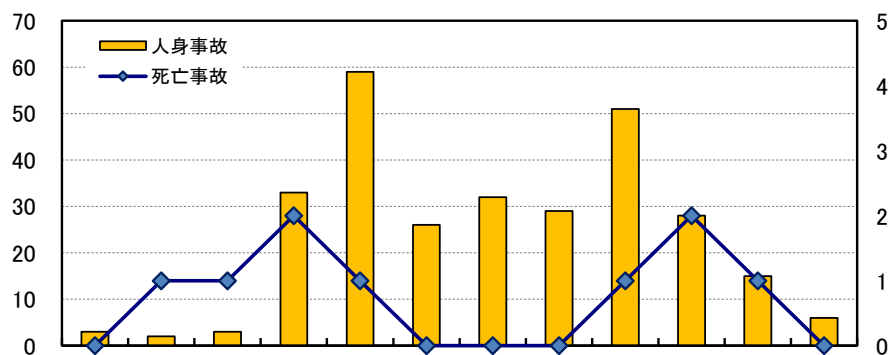
	29年	30年	元年	2年	3年	4年	5年	6年	7年	8年	10年平均
発生件数	337	338	299	294	286	203	240	210	205	287	269.9
死者数	9	18	4	7	2	4	5	7	4	9	6.9
傷者数	435	422	369	350	344	267	302	246	258	347	334.0

(2) 2月末現在の主な特徴

ア 時間帯別(発生件数)

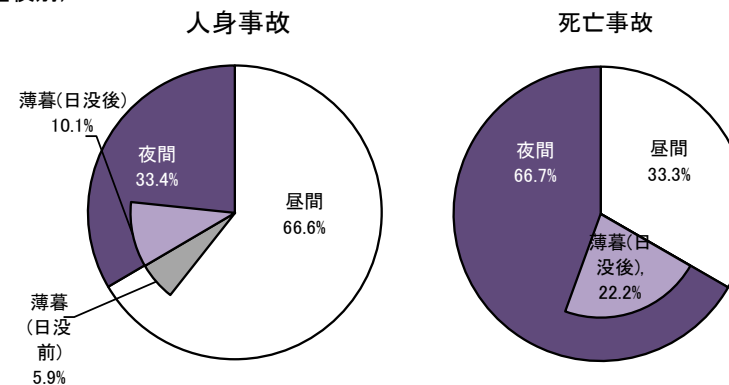
【死亡事故】 2:00~10:00、16:00~22:00に発生している。

【人身事故】 昼間の発生が多い。



		0~	2~	4~	6~	8~	10~	12~	14~	16~	18~	20~	22~	合計
		人身事故	本年	3	2	3	33	59	26	32	29	51	28	15
	増減	1	1	1	2	17	2	13	3	16	11	12	3	82
死亡事故	本年		1	1	2	1				1	2	1		9
	増減		1	1	1				-1	1	1	1		5

(昼夜別)



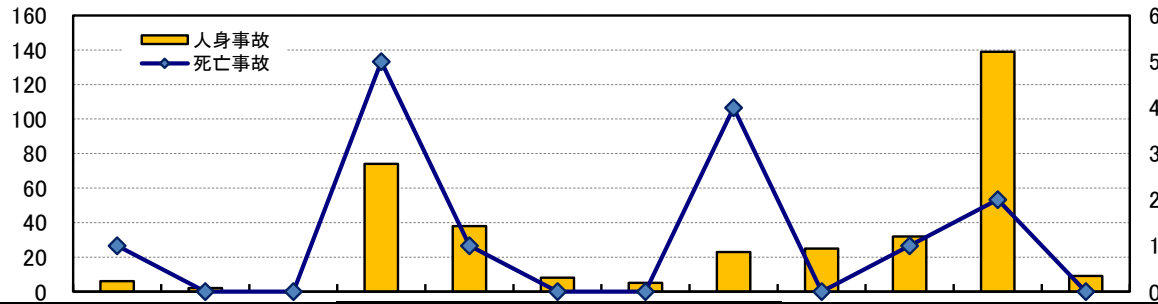
		昼間	夜間	合計	薄暮(内数)	
					日没前	日没後
人身事故	本年	191	96	287	17	29
	増減	43	39	82	5	12
死亡事故	本年	3	6	9		2
	増減	1	4	5		2

※薄暮とは日没前後1時間

イ 路線別(発生件数)

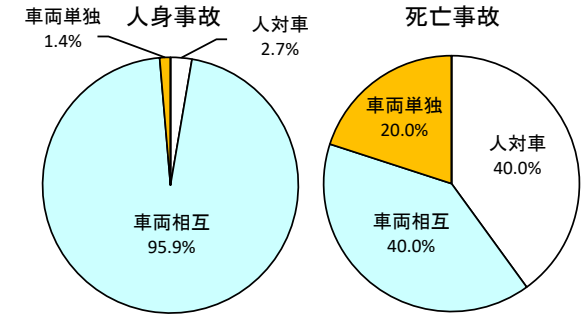
【死亡事故】 国道での発生が多い。

【人身事故】 市町村道及び国道での発生が多い。



		高速国道		自専道		国道				主要地方道	県道	市町村道	その他	合計
		指定	その他	小計	4号	45号	46号	その他						
人身	本年	6	2	74	38	8	5	23	25	32	139	9	287	
	増減	4		28	14	2	3	9	6	7	36	1	82	
死亡	本年	1		5	1			4			1	2	9	
	増減	1		5	1			4	-1	-1	1		5	

(国道における事故類型別)

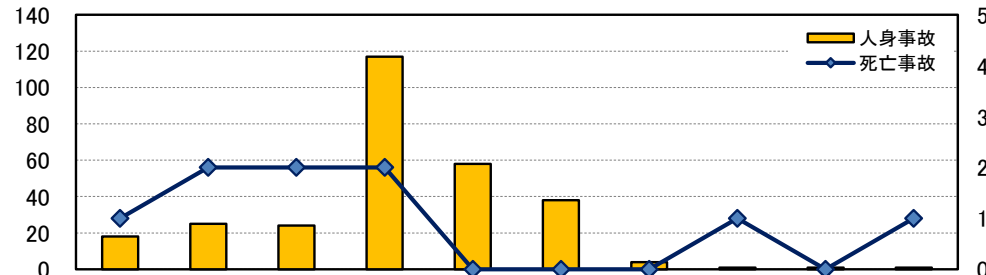


	人対車	車両相互	車両単独	その他	合計
人身事故	2	71	1		74
増減	-4	31	1		28
死亡事故	2	2	1		5
増減	2	2	1		5

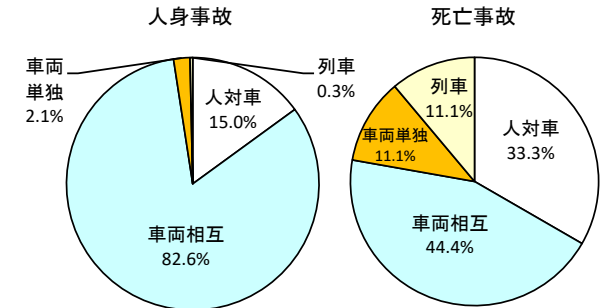
ウ 事故類型別(発生件数)

【死亡事故】 人対車、車両相互、車両単独、列車すべての分類で死亡事故が発生している。

【人身事故】 追突事故及び出会い頭事故が多い。



		人対車		車両相互				車両単独			列車	合計
		横断中	その他	正面衝突	追突	出会い頭	その他	工作物衝突	路外逸脱	その他		
人身	本年	18	25	24	117	58	38	4	1	1	1	287
	増減	-3	11	14	47	4	8	3	-1	-2	1	82
死亡	本年	1	2	2	2				1		1	9
	増減	-1	2	2	2	-1					1	5

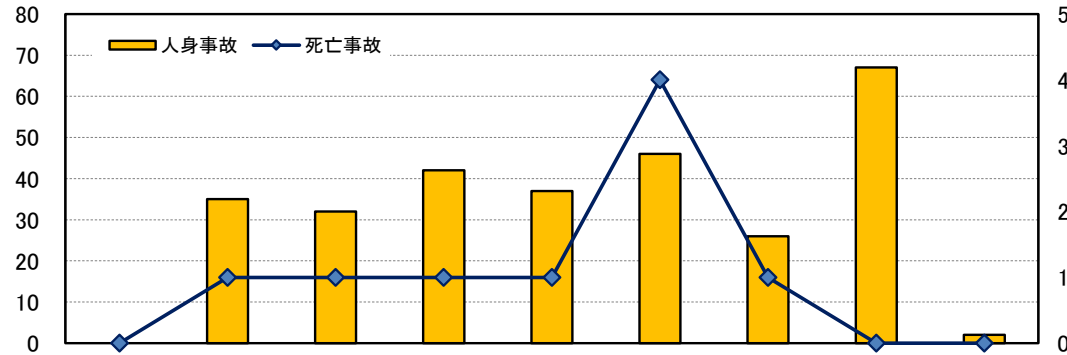


	人対車	車両相互	車両単独	列車	合計
人身事故	43	237	6	1	287
増減	8	73		1	82
死亡事故	3	4	1	1	9
増減	1	3		1	5

エ 第1当事者の年齢層別(発生件数)

【死亡事故】50歳代が第1当事者となる死亡事故の発生が多い。

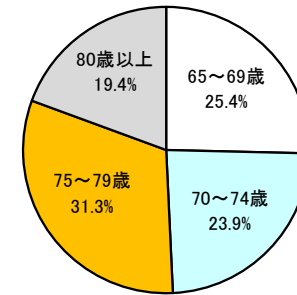
【人身事故】ほぼ全ての年齢層で事故の発生が増加している。



	15歳以下	16~24	25~29	30歳代	40歳代	50歳代	60~64歳	高齢者	当事者不明	合計
人身		35	32	42	37	46	26	67	2	287
増減		7	15	25	5	18	11	-1	2	82
死亡		1	1	1	1	4	1			9
増減		1	1	1		4		-2		5

高齢者の年齢層別(第1当事者)

人身事故



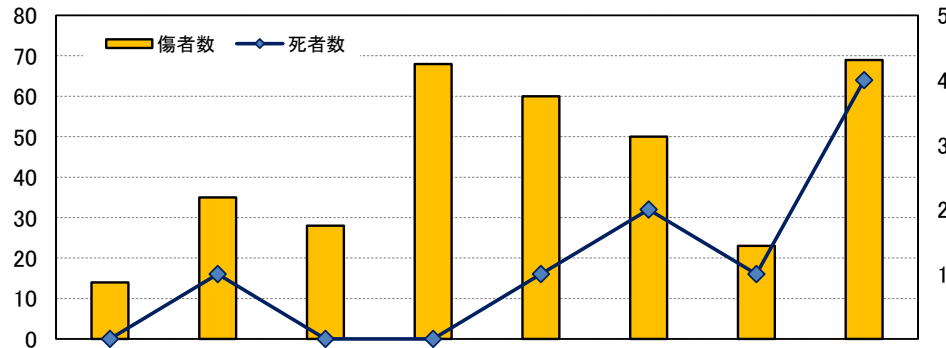
死亡事故

	65~69歳	70~74歳	75~79歳	80歳以上	合計
人身事故	17	16	21	13	67
増減	-1	4	9	-13	-1
死亡事故					
増減			-2		-2

オ 死傷者の年齢層別(死傷者数)

【死者数】高齢者が多く亡くなっている。

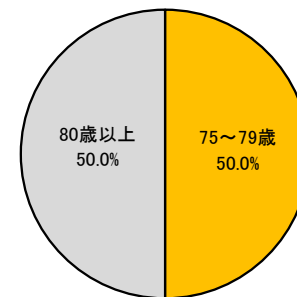
【傷者数】30~50歳代及び高齢者が多い。



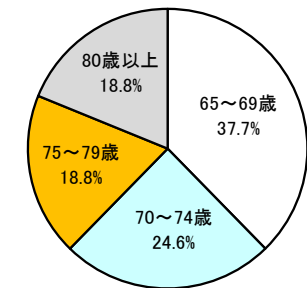
	15歳以下	16~24	25~29	30歳代	40歳代	50歳代	60~64歳	高齢者	合計
死者		1			1	2	1	4	9
増減		1				2	1	1	5
傷者	14	35	28	68	60	50	23	69	347
増減	1	3	5	32	6	13	8	21	89

高齢者の年齢層別(死傷者)

死者数



傷者数

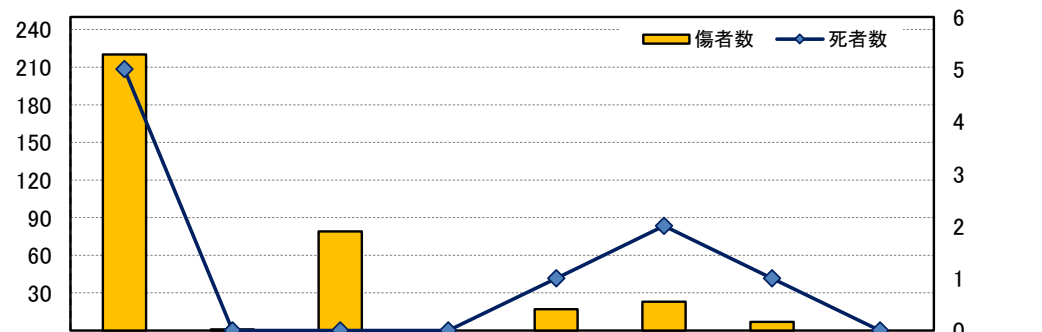


	65~69歳	70~74歳	75~79歳	80歳以上	合計
死者数			2	2	4
増減		-1	2		1
傷者数	26	17	13	13	69
増減	8	3	5	5	21

カ 死傷者の状態別(死傷者数)

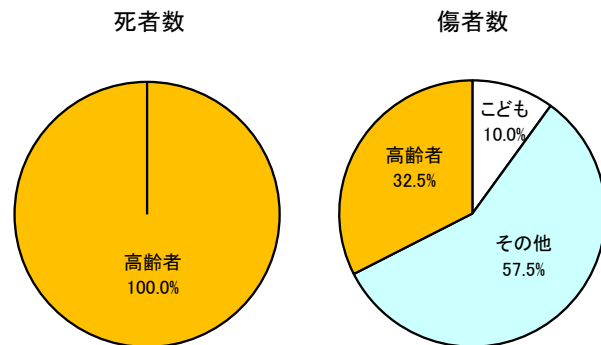
【死者数】 四輪運転中および歩行者が多い。

【傷者数】 四輪運転中が多い。



	運転中		同乗中		歩行者		自転車	その他	合計
	四輪	二輪	四輪	二輪	横断中	その他			
死者	5				1	2	1		9
増減	4		-1		-1	2	1		5
傷者	220	1	79		17	23	7		347
増減	56	-1	28		-2	7	1		89

◎ 歩行者の年齢層別

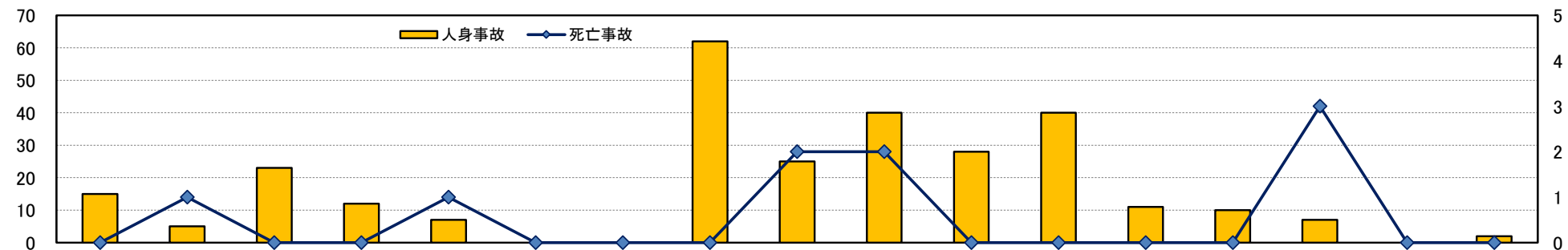


	子ども	その他	高齢者	合計
死者数			3	3
増減			1	1
傷者数	4	23	13	40
増減	2	3		5

キ 第一当事者の違反別(件数)

【死亡事故】 前方不注意による死亡事故が多い。

【人身事故】 操作不適、前方不注意が多い。

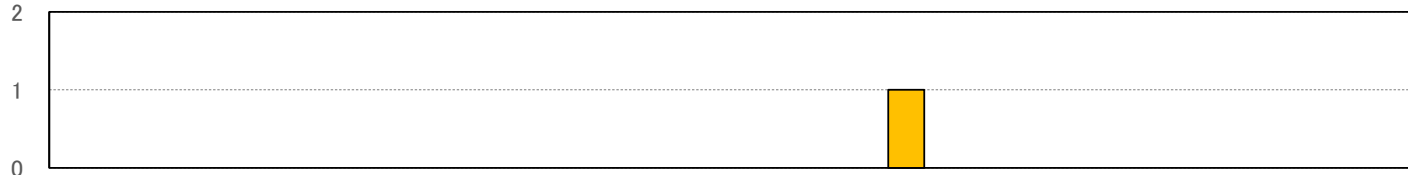


		信号無視	通行区分	交差点安全進行義務違反	一時不停止	歩行者妨害等	酒酔い	過労	安全運転義務違反						その他の違反	歩行者の違反	当事者不明	合計	
									操作不適	前方不注意		動静不注視	安全不確認	安全速度					その他
										漫然運転	脇見運転								
人身	本年	15	5	23	12	7			62	25	40	28	40	11	10	7		2	287
	増減	7	4	-5	-5	-2	-1	-1	28	6	23	6	9	2	5	4		2	82
死亡	本年		1			1					2	2				3			9
	増減		1	-1							1	2				2			5

ク ベルト装着別(死者数)

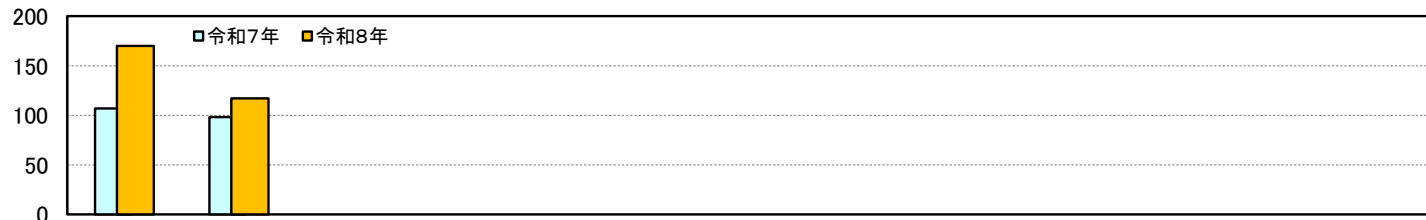
- 自動車乗車中死者 5人
 - ・ ベルト着用者 4人 (乗車中死者の80.0%)
 - ・ ベルト非着用者 1人 (乗車中死者の20.0%)
- ※ 着用不明を除く

◎ 非着用死者の年齢層別



	15歳以下	青少年		25~29	30代	40代	50代	60~64	高齢者				合計
		16~19	20~24						65~69	70~74	75~79	80歳以上	
死者数								1					1
前年													0
増減数	0	0	0	0	0	0	0	1	0	0	0	0	1

(3) 月別発生状況



		1月	2月	3月	4月	5月	6月	7月	8月	9月	10月	11月	12月	合計
発生件数	本年	170	117											287
	前年	107	98											205
	増減数	63	19											82
	増減率	58.9	19.4											40.0
死者数	本年	3	6											9
	前年	3	1											4
	増減数	0	5											5
	増減率	0.0	500.0											125.0
傷者数	本年	217	130											347
	前年	136	122											258
	増減数	81	8											89
	増減率	59.6	6.6											34.5

第2 交通事故統計表

1 全事故

(1) 交通事故発生状況

1. 時間別・昼夜別

時間別	区分	本 年			対前年増減数		
		件数	死者	傷者	件数	死者	傷者
合計		287	9	347	82	5	89
時間別	0-1	3		4	1		2
	1-2						
	2-3	1	1			1	-1
	3-4	1		3	1		3
	4-5	3	1	2	2	1	1
	5-6				-1		-1
	6-7	7	1	7	1		1
	7-8	26	1	26	1	1	-1
	8-9	37		41	12	-1	12
	9-10	22	1	26	5	1	6
	10-11	17		19	6		3
	11-12	9		11	-4		-9
	12-13	17		20	8		9
	13-14	15		23	5		5
	14-15	18		27	2	-1	6
	15-16	11		15	1		1
	16-17	21		31	10		18
	17-18	30	1	38	6	1	10
	18-19	20	2	21	14	2	14
	19-20	8		11	-3	-1	-2
	20-21	11	1	10	9	1	6
	21-22	4		4	3		3
	22-23	3		3			-2
23-24	3		5	3		5	
昼夜別	昼	191	3	236	43	1	46
内数	日没前1時間	17		27	5		13
	日没後1時間	29	2	35	12	2	15
	夜	96	6	111	39	4	43

2. 曜日別・道路形状別

曜日別	区分	本 年			対前年増減数			
		件数	死者	傷者	件数	死者	傷者	
合計		287	9	347	82	5	89	
曜日別	日	29	1	45	10	1	9	
	月	39	2	43	7		8	
	火	36		39	16		16	
	水	37	3	41	11	3	11	
	木	40	2	49	5	1	5	
	金	58	1	71	14		23	
	土	48		59	19		17	
道路形状別	小計	124	1	143	27	-2	23	
	交差点	小	30		38	4		2
		中	58	1	62	13	-2	9
		大	8		10	2		1
	交差点付近	28	0	33	8		11	
	小計	154	7	196	55	6	67	
	単路	トンネル・橋	4		6	1		-1
カーブ・屈折		12		17	3		8	
その他		138	7	173	51	6	60	
踏切		1	1	1	1	1		
その他	8		8	-1		-1		

3. 路線別

路線別	区分	本 年			対前年増減数		
		件数	死者	傷者	件数	死者	傷者
合計		287	9	347	82	5	89
高速道	小計	6	1	10	4	1	8
	弘前線	5	1	9	3	1	7
	八戸線						
	釜石秋田線	1		1	1		1
自専道	小計	2		2			
	三浴道	2		2			
	釜石道 その他						
国道	小計	74	5	99	28	5	45
	4号	38	1	49	14	1	21
	45号	8		11	2		2
	46号	5		7	3		4
	106号	2		4	1		3
	107号	5		6	3		4
	281号	1	1	4		1	3
	282号	3		3	-1		-1
	283号						
	284号	2		5	1		4
	340号	2	1	1		1	-1
	342号				-1		-1
	343号	1	1	1	1	1	
	346号						
	395号	2		2	2		2
	396号	2		4	2		4
	397号	1		1	1		1
	455号	1		2	1		2
	456号	1	1	1	-1	1	-2
	457号						
主要地方道		25		32	6	-1	1
一般県道		32	1	36	7	-1	1
市町村道		139	2	159	36	1	34
その他		9		9	1		1

4. 死傷者の年齢層別・状態別

年齢別等	区分	本 年		前年増減		
		死者	傷者	死者	傷者	
合計		9	347	5	89	
年齢層別	子ども	小計		13		
		幼児		2		-2
		小学生		8		1
		中学生		3		1
		高校生		4		-3
	高齢者	15-19		8		3
		20-24	1	24	1	4
		25-29		28		5
		30-34		36		19
		35-39		32		13
		40-44	1	28		1
		45-49		32		5
		50-54		27		1
55-59		2	23	2	12	
60-64		1	23	1	8	
自動車	小計	4	69	1	21	
	65-69		26		8	
	70-74		17	-1	3	
	75-79	2	13	2	5	
	80歳以上	2	13		5	
原付自転車	小計	5	299	3	84	
	運転中	5	220	4	56	
	同乗中		79	-1	28	
	小計				-2	
	運転中				-2	
	同乗中					
	小計		1		1	
	運転中		1		1	
	同乗中	1	7	1	1	
	同乗中	1	7	1	1	
歩行者	軽車両その他					
	小計	3	40	1	5	
	横断中	1	17	-1	-2	
その他	通行中	1	14	1	6	
	その他	1	9	1	1	
	その他					

5. 事故類型別

類型別	区分	本 年			対前年増減数		
		発生件数	死者数	傷者数	件 数	死 者	傷 者
合 計		287	9	347	82	5	89
人 対 車 両	小 計	43	3	40	8	1	7
	対面通行中	4		4	1		1
	背面通行中	11	1	10	8	1	7
	横断中	10	1	9	-5	-1	-4
	横断歩道付近				-1		-1
	その他	8		8	3		3
小 計		10	1	9	2	1	1
車 両 相 互	小 計	237	4	302	73	3	83
	正面衝突	24	2	36	14	2	17
	追 追 突	117	2	149	47	2	59
	出 会 い 頭	58		69	4	-1	-9
	追 越 追 抜 時	2		3	-1		
	す れ 違 い 時	6		9	3		6
	左 折	1		1	1		1
	右折	12		14	3		5
	右折直進	2		2	1		1
	その他	15		19	1		3
小 計		6	1	5			-1
車 両 単 独	工作物衝突	4		4	3		2
	駐車車両衝突				-1		-1
	路外逸脱	1	1		-1		-1
	転 倒				-1		-1
その他	1		1				
列 車	1	1		1	1		

6. 第1当事者の年齢層別・当事者種別

年齢等	区分	本 年			対前年増減数			
		発生件数	死者数	傷者数	件 数	死 者	傷 者	
合 計		287	9	347	82	5	89	
年 齢 層 別	15歳以下	4		4	-6		-9	
	16-19	31	1	38	13	1	16	
	20-24	32	1	36	15	1	11	
	25-29	20		24	12		13	
	30-34	22	1	30	13	1	19	
	35-39	15	1	19	-1			
	40-44	22		26	6		8	
	45-49	22	1	24	7	1	9	
	50-54	24	3	28	11	3	12	
	55-59	26	1	31	11		17	
	60-64	17		23	-1		-3	
	高齢者	70-74	16		18	4		2
	75-79	21		28	9	-2	15	
	80歳以上	13		16	-13		-23	
当事者不明		2		2	2		2	
当 事 者 種 別	乗 用	1		1			-1	
	大型車	1		1	1		1	
	中型車							
	準中型車	129	4	159	30	2	33	
	普通車	110	4	129	42	2	47	
	軽自動車							
	ミニカー	6		7	1		2	
	大型車	2		3	2		3	
	中型車	4	1	3	2	1	1	
	準中型車	8		10	-3		-2	
普通車	22		30	5		3		
軽自動車								
特 殊 車	1		1	1		1		
一 輪 車 両	自 二				-1		-1	
	原 付	1		1	1		1	
	自 転 車				-1		-1	
	その他							
	特定小型原付自転車							
歩 行 者								
当事者不明	2		2	2		2		

7. 第1当事者の法令違反別

違反別	区分	本 年			対前年増減数		
		発生件数	死者数	傷者数	件 数	死 者	傷 者
合 計		287	9	347	82	5	89
車 両	小 計	285	9	345	80	5	87
	信号無視	15		17	7		6
	通行禁止違反	5	1	9	4	1	8
	車両通行帯違反						
	最高速度違反						
	横断等禁止違反						
	車間距離不保持						
	進路変更禁止違反						
	通行妨害(車両等)						
	追 越 し						
	割 込 み						
	踏 切 不 停 止	1	1		1	1	
	右 折 違 反						
	左 折 違 反						
	環 状 交 差 点 違 反	1		1			-1
	優先通行妨害等						
	交差点安全進行義務違反	23		31	-5	-1	-5
	歩行者妨害等	7	1	6	-2		-2
	横断自転車妨害	1		1	1		1
	徐行場所違反						
	指定場所一時不停止等	12		13	-5		-13
	駐(停)車違反						
	灯火不履						
	合 車 不 適 当						
	積 載 不 適 当						
自転車の通行方法違反							
整備不良車両運転						-1	
酒 酔 い 運 転						-1	
薬 物 使 用 運 転						-5	
過 労 運 転						-1	
小 計		216	4	264	79	3	98
歩 行 者	安全	9		11	4		6
	ハンドル操作不適	53		64	24		31
	ブレーキ操作不適	25	2	29	6	1	8
	漫 然 見 運 転	40	2	51	23	2	31
	脇 静 不 注 視	28		35	6		4
	転 動 安 全 不 確 認	40		44	9		9
	義務安全不測	11		20	2		8
	安 予 全 測 不 適 当	10		10	6		2
	その他	4	2	3	2	1	1
	小 計						
信号無視							
左 側 通 行 行							
車 道 通 行 行							
横断歩道外横断							
車両の直前直後横断							
めい上遊戯・路上作業							
飛 び 出 し							
その他							
当事者不明		2		2	2		2
※ 調査不能は「その他」に計上							
飲 酒 運 転		3	1	2	1	1	1
無 免 許 運 転		2	1	1	2	1	1

※ 飲酒運転、無免許運転については、上記法令違反別件数に含まれる内数

(2) 市町村(警察署)別交通事故発生状況

	発生件数					死者数				傷者数										死亡事故			重傷事故			軽傷事故			
	本年	構成率	前年	増減	増減率	本年	前年	増減	増減率	重傷			軽傷			計				本年	前年	増減	本年	前年	増減	本年	前年	増減	
										本年	前年	増減	本年	前年	増減	本年	前年	増減	増減率										
合計	287	100.0	205	82	40.0	9	4	5	125.0	39	30	9	308	228	80	347	258	89	34.5	9	4	5	34	26	8	244	175	69	
盛岡東	盛岡市	60	20.9	42	18	42.9	2		2		7	4	3	61	52	9	68	56	12	21.4	2		2	5	4	1	53	38	15
盛岡西	盛岡市	23	8.0	13	10	76.9		1	-1	-100.0	4	2	2	23	11	12	27	13	14	107.7		1	-1	4	2	2	19	10	9
	滝沢市	10	3.5	8	2	25.0					2	1	1	11	7	4	13	8	5	62.5				2	1	1	8	7	1
	雲石町	2	0.7	1	1	100.0								2	1	1	2	1	1	100.0							2	1	1
	小計	35	12.2	22	13	59.1		1	-1	-100.0	6	3	3	36	19	17	42	22	20	90.9		1	-1	6	3	3	29	18	11
岩手	岩手町																												
	八幡平市	3	1.0	4	-1	-25.0						2	-2	3	2	1	3	4	-1	-25.0					2	-2	3	2	1
	葛巻町	1	0.3		1		1		1		2		2	2		2	4		4		1		1						
	小計	4	1.4	4			1		1	2	2		5	2	3	7	4	3	75.0	1		1		2	-2	3	2	1	
紫波	紫波町	6	2.1	6				1	-1	-100.0	1	2	-1	7	5	2	8	7	1	14.3		1	-1	1	1		5	4	1
	矢巾町	7	2.4	7								2	-2	7	6	1	7	8	-1	-12.5					2	-2	7	5	2
	小計	13	4.5	13				1	-1	-100.0	1	4	-3	14	11	3	15	15				1	-1	1	3	-2	12	9	3
花巻	花巻市	30	10.5	20	10	50.0	1		1		3	7	-4	39	23	16	42	30	12	40.0	1		1	3	4	-1	26	16	10
	北上	北上市	39	13.6	21	18	85.7	1		1		3	3		41	23	18	44	26	18	69.2	1		1	2	3	-1	36	18
	西和賀町			1	-1	-100.0								1	-1		1	-1	-100.0								1	-1	
	小計	39	13.6	22	17	77.3	1		1		3	3		41	24	17	44	27	17	63.0	1		1	2	3	-1	36	19	17
奥州	奥州市	22	7.7	39	-17	-43.6		2	-2	-100.0		3	-3	25	41	-16	25	44	-19	-43.2		2	-2		3	-3	22	34	-12
	金ヶ崎町	6	2.1	5	1	20.0								6	8	-2	6	8	-2	-25.0							6	5	1
	小計	28	9.8	44	-16	-36.4		2	-2	-100.0		3	-3	31	49	-18	31	52	-21	-40.4		2	-2		3	-3	28	39	-11
一関	一関市	16	5.6	9	7	77.8					4	1	3	19	9	10	23	10	13	130.0				4	1	3	12	8	4
	平泉町	3	1.0	1	2	200.0					1		1	2	5	-3	3	5	-2	-40.0				1		1	2	1	1
	小計	19	6.6	10	9	90.0					5	1	4	21	14	7	26	15	11	73.3				5	1	4	14	9	5
	盛岡市計	83	28.9	55	28	50.9	2	1	1	100.0	11	6	5	84	63	21	95	69	26	37.7	2	1	1	9	6	3	72	48	24
	一関市計	25	8.7	11	14	127.3	2		2		5	1	4	27	11	16	32	12	20	166.7	2		2	5	1	4	18	10	8

		発生件数					死者数				傷者数								死亡事故			重傷事故			軽傷事故				
		本年	構成率	前年	増減	増減率	本年	前年	増減	増減率	重傷			軽傷			計				本年	前年	増減	本年	前年	増減	本年	前年	増減
											本年	前年	増減	本年	前年	増減	本年	前年	増減	増減率									
千	一 関 市	9	3.1	2	7	350.0	2		2		1		1	8	2	6	9	2	7	350.0	2		2	1		1	6	2	4
大	大 船 渡 市	4	1.4	2	2	100.0					1		1	4	3	1	5	3	2	66.7				1		1	3	2	1
	陸前高田市	3	1.0	4	-1	-25.0					1	1		2	9	-7	3	10	-7	-70.0				1	1		2	3	-1
	住 田 町	1	0.3		1									1		1	1		1							1		1	
	小 計	8	2.8	6	2	33.3					2	1	1	7	12	-5	9	13	-4	-30.8				2	1	1	6	5	1
遠	遠 野 市			1	-1	-100.0								1	-1			1	-1	-100.0							1	-1	
釜	釜 石 市	1	0.3		1								1		1	1		1								1		1	
	大 槌 町	1	0.3		1								1		1	1		1								1		1	
宮	宮 古 市	7	2.4	7						3	1	2	7	8	-1	10	9	1	11.1				3	1	2	4	6	-2	
	山 田 町			2	-2	-100.0								2	-2		2		-2	-100.0						2	2	-2	
	小 計	7	2.4	9	-2	-22.2					3	1	2	7	10	-3	10	11	-1	-9.1				3	1	2	4	8	-4
岩	岩 泉 町																												
	田 野 畑 村																												
久	久 慈 市	4	1.4	3	1	33.3					1	1		4	2	2	5	3	2	66.7				1	1		3	2	1
	洋 野 町	5	1.7	1	4	400.0					2		2	5	1	4	7	1	6	600.0				2		2	3	1	2
	野 田 村			1	-1	-100.0								1	-1			1	-1	-100.0							1	-1	
	普 代 村	1	0.3		1									1		1	1		1							1		1	
	小 計	10	3.5	5	5	100.0					3	1	2	10	4	6	13	5	8	160.0				3	1	2	7	4	3
二	二 戸 市	9	3.1		9					1		1	10		10	11		11					1		1	8		8	
	一 戸 町	4	1.4		4					1		1	4		4	5		5					1		1	3		3	
	軽 米 町																												
	九 戸 村	3	1.0	1	2	200.0	1		1		1		1	1	1	2	1	1	100.0	1		1	1	1	1	1	1	1	
小 計	16	5.6	1	15	1,500.0	1		1		3		3	15	1	14	18	1	17	1,700.0	1		1	3		3	12	1	11	
高	高 速 隊	8	2.8	4	4	100.0	1		1				12	4	8	12	4	8	200.0	1		1				7	4	3	

(3) 市町村(警察署)別特定事故発生状況

		交通事故			歩行者			こども						高校生			高齢者					
		件数	死者	傷者	件数	死者	傷者	件数	死者	傷者	幼児		小学生		中学生		件数	死者	傷者	件数	死者	傷者
											死者	傷者	死者	傷者	死者	傷者						
合	計	287	9	347	43	3	40	11		13		2		8		3	4		4	112	4	69
盛岡東	盛岡市	60	2	68	15	1	14	2		2		1		1			1		1	19	1	9
	盛岡市	23		27	4		4	1		1						1	1		1	6		2
盛岡西	滝沢市	10		13	1		1													3		2
	雫石町	2		2																		
	小計	35		42	5		5	1		1						1	1		1	9		4
岩手	岩手町																					
	八幡平市	3		3													1		1	2		1
	葛巻町	1	1	4				1		2				1		1						
	小計	4	1	7				1		2				1		1	1		1	2		1
紫波	紫波町	6		8																2		2
	矢巾町	7		7	1		1	1		1			1							2		
	小計	13		15	1		1	1		1			1							4		2
花巻	花巻市	30	1	42	1		1	3		4		1		2		1				14		7
北上	北上市	39	1	44	5		5	1		1			1							12	1	6
	西和賀町																					
奥州	小計	39	1	44	5		5	1		1			1							12	1	6
奥州	奥州市	22		25	2		2	1		1			1							9		5
	金ヶ崎町	6		6																1		1
	小計	28		31	2		2	1		1			1							10		6
一関	一関市	16		23	5		5										1		1	10		11
	平泉町	3		3																1		1
	小計	19		26	5		5										1		1	11		12
	盛岡市計	83	2	95	19	1	18	3		3		1		1		1	2		2	25	1	11
	一関市計	25	2	32	6	1	5										1		1	12	1	11

		交通事故			歩行者			こども						高校生			高齢者					
		件数	死者	傷者	件数	死者	傷者	件数	死者	傷者	幼児		小学生		中学生		件数	死者	傷者	件数	死者	傷者
千	一 関 市	9	2	9	1	1														2	1	
大 船 渡	大 船 渡 市	4		5																2		1
	陸前高田市	3		3																2		2
	住 田 町	1		1																		
	小 計	8		9																4		3
遠 野	遠 野 市																					
釜 石	釜 石 市	1		1																1		1
	大 槌 町																					
	小 計	1		1																1		1
宮 古	宮 古 市	7		10	2		2													6		6
	山 田 町																					
	小 計	7		10	2		2													6		6
岩 泉	岩 泉 町																					
	小 計																					
久 慈	久 慈 市	4		5	1		1													2		1
	洋 野 町	5		7	2		2													5		5
	野 田 村																					
	小 計	10		13	3		3													8		7
二 戸	二 戸 市	9		11	1		1													5		2
	一 戸 町	4		5	1		1	1		1				1						1		1
	軽 米 町																					
	小 計	16	1	18	3	1	2	1		1				1						8	1	4
	高 速 隊	8	1	12																2		1

		自転車			二輪車			青少年ドライバー			高齢ドライバー			飲酒運転			無免許運転		
		件数	死者	傷者	件数	死者	傷者	件数	死者	傷者	件数	死者	傷者	件数	死者	傷者	件数	死者	傷者
合	計	8	1	7	2		2	35	1	42	67		85	3	1	2	2	1	1
盛岡東	盛岡市	2		2	1		1	7		11	9		9				1	1	
	盛岡市 滝沢市 雫石町	2		2				5 1 1		6 1 1	4 2		5 3	1		1	1		1
西	小計	2		2				7		8	6		8	1		1	1		1
岩手	岩手町 八幡平市 葛巻町							1		1	1		1						
	小計							1		1	1		1						
紫波	紫波町 矢巾町										2 2		2 2						
	小計							1		1	4		4						
花巻	花巻市							6		7	11		14	1	1				
	北上市 西和賀町	1	1					6		7	7		9						
北上	小計	1	1					6		7	7		9						
奥州	奥州市 金ヶ崎町							2		2	6		6						
	小計							2		2	6		6						
一関	一関市 平泉町	2		2				1		1	5 1		8 1						
	小計	2		2				1		1	6		9						
	盛岡市計	4		4	1		1	12		17	13		14	1		1	2	1	1
	一関市計	2		2				3	1	2	6		10						

		自転車			二輪車			青少年ドライバー			高齢ドライバー			飲酒運転			無免許運転		
		件数	死者	傷者	件数	死者	傷者	件数	死者	傷者	件数	死者	傷者	件数	死者	傷者	件数	死者	傷者
千	一 関 市							2	1	1	1		2						
大	大 船 渡 市										2		3						
	陸前高田市 住 田 町																		
小 計											2		3						
遠	遠 野 市																		
釜	釜 石 市												1		1				
	大 槌 町																		
小 計													1		1				
宮	宮 古 市							1		2	4		5						
	山 田 町																		
小 計								1		2	4		5						
岩	岩 泉 町																		
	田 野 畑 村																		
小 計																			
久	久 慈 市				1		1				1		1						
	洋 野 町										3		5						
	野 田 村																		
	普 代 村										1		1						
小 計				1		1						5		7					
二	二 戸 市	1		1				1		1	3		5						
	一 戸 町																		
	軽 米 町																		
	九 戸 村										1		1						
小 計	1		1				1		1	4		6							
高 速 隊										1		2							

(4) 特定事故発生状況

・こどもの事故発生状況

	合 計			幼 児		小学生		中学生	
	件数	死者	傷者	死者	傷者	死者	傷者	死者	傷者
本 年	11		13		2		8		3
前 年	11		13		4		7		2
増減数					-2		1		1
増減率					-50.0		14.3		50.0

月別

		1月	2月	3月	4月	5月	6月	7月	8月	9月	10月	11月	12月	合計
件数	本 年	4	7											11
	前 年	5	6											11
	増 減	-1	1											
死者	幼児													
	小学生													
	中学生													
	幼児	1	1											2
	小学生	2	2											4
	中学生	-1	-1											-2
傷者	幼児													
	小学生	4	4											8
	中学生	3	4											7
	幼児	1	1											2
	小学生	1	2											3
	中学生	1	1											2

曜日別

		日	月	火	水	木	金	土	合計
件数	本 年	2	1	1	2	1	2	2	11
	前 年	4	1	2	1	1		2	11
	増 減	-2		-1	1		2		
死者	幼児								
	小学生								
	中学生								
	幼児				1		1		2
	小学生	2	2						4
	中学生	-2	-2		1		1		-2
傷者	幼児								
	小学生	2		1	1	1	1	2	8
	中学生	3		2	1		1	1	7
	幼児								
	小学生	1	1						2
	中学生	-1	-1		1	1	1	-1	1

昼夜別

		昼	夜	合計
件数	本 年	8	3	11
	前 年	10	1	11
	増 減	-2	2	
死者	幼児			
	小学生			
	中学生			
	幼児	1	1	2
	小学生	4		4
	中学生	-3	1	-2
傷者	幼児			
	小学生	7	1	8
	中学生	7		7
	幼児			
	小学生	1	1	2
	中学生	1	1	2

状態別・類型別・年齢別(死傷者数)

	こどもの事故	幼 児		小学生				中学生	
				1-3 年		4-6 年			
		死者	傷者	死者	傷者	死者	傷者	死者	傷者
合計	13	2	2	2	6	3			
状態別	歩 行 者	4	1	1	1		1		
	自 転 車 運 転								
	自 動 車 運 転								
	自 二 車 運 転								
	原 付 車 運 転								
	そ の 他 運 転								
	車 両 同 乗 中	9	1	1	5		2		
事故類型別	対 面 通 行 中								
	背 面 通 行 中	1						1	
	横 断 中								
	横 断 歩 道	1				1			
	横 断 歩 道 付 近								
	歩 道 橋 付 近								
	そ の 他								
	路 上 遊 戯 中								
	路 上 停 止 中								
	そ の 他	2	1	1					
	自 転 車 対 車 両								
	追 突								
	追 進 中								
	追 越・追 抜 時								
そ の 他									
自 転 車 単 独									
踏 切									
車 両 同 乗 中	9	1	1	5		2			

※車両同乗中に自転車同乗中を含む。

通行目的別・年齢別

	こどもの事故	幼 児		小学生				中学生	
				1-3 年		4-6 年			
		死者	傷者	死者	傷者	死者	傷者	死者	傷者
合計	13	2	2	2	6	3			
通学等	登 学 業 校 中 校 用								
	私 用	2			1	1			
私	登 学 業 校 中 校 用	11	2	2	5	2			
	私 用								
内訳	通学等								
	歩行者	2			1	1		1	
車両同乗	登 学 業 校 中 校 用								
	私 用	9	1	1	5	2			

・高齢者の事故

発生状況

		本 年	前 年	増 減	増 減 率
件 数		112	91	21	23.1
死 者		4	3	1	33.3
傷 者		69	48	21	43.8

月 別

		1	2	3	4	5	6	7	8	9	10	11	12	合計
件数	本 年	62	50											112
	前 年	52	39											91
	増 減	10	11											21
死者	本 年	1	3											4
	前 年	2	1											3
	増 減	-1	2											1
傷者	本 年	41	28											69
	前 年	31	17											48
	増 減	10	11											21

曜日・昼夜別

		日	月	火	水	木	金	土	合計	昼 夜 合計		
件 数	本 年	17	22	14	18	8	18	15	112	80	32	112
	前 年	10	19	8	10	17	14	13	91	66	25	91
	増 減	7	3	6	8	-9	4	2	21	14	7	21
死 者	本 年	1	1		1		1		4		4	4
	前 年		2			1			3	2	1	3
	増 減	1	-1		1	-1	1		1	-2	3	1
傷 者	本 年	14	13	7	11	4	9	11	69	54	15	69
	前 年	5	8	5	4	10	7	9	48	39	9	48
	増 減	9	5	2	7	-6	2	2	21	15	6	21

時間帯別

		0-	2-	4-	6-	8-	10-	12-	14-	16-	18-	20-	22-	合計
件数	本 年			1	8	22	12	19	15	20	11	2	2	112
	前 年		1	2	9	12	17	7	16	22	4	1		91
	増 減		-1	-1	-1	10	-5	12	-1	-2	7	1	2	21
死者	本 年			1					1		2	1		4
	前 年					1					1			3
	増 減			1		-1			-1		1	1		1
傷者	本 年			6	17	8	12	9	12	3	1	1		69
	前 年		1	5	5	9	7	10	10	1				48
	増 減		-1	1	12	-1	5	-1	2	2	1	1		21

路線別

		高速道	自専道	国 道					主要道	一般県道	市町村道	その他	合計	
				4	45	46	106	他	小計					
件数	本 年	1	1	13	7	46	1	12	33	13	14	48	2	112
	前 年			8	4		1	7	20	8	16	43	4	91
	増 減	1	1	5	3			5	13	5	-2	5	-2	21
死者	本 年							2	2		1	1		4
	前 年							2	2		2	1		3
	増 減										-1			1
傷者	本 年		1	11	7		1	9	28	11	9	19	1	69
	前 年			2	1		1	3	7	7	8	23	3	48
	増 減		1	9	6			6	21	4	1	-4	-2	21

事故類型別・道路形状別・道路線形別

種 別		事 故 内 容			件 数			死 者			傷 者		
		本年	前年	増減	本年	前年	増減	本年	前年	増減			
合 計		112	91	21	4	3	1	69	48	21			
人対車両	通 行 中	9	2	7	1			4	1	3			
	横 断 の 他	10	13	-3	1	2	-1	7	7	0			
	そ の 小 計	4	5	-1	1			2	5	-3			
車両相互	正 面 衝 突	23	20	3	3	2	1	13	13	0			
	追 越 会 頭	10	8	2				5	8	-3			
	そ の 他	34	22	12	1			24	6	18			
車両単独	工 作 物 衝 突	30	26	4		1	-1	19	15	4			
	路 外 逸 脱	14	13	1				8	5	3			
	そ の 他	88	69	19	1	1		56	34	22			
道 路 形 状 別	交 差 点 付 近	1	1	-1					1	-1			
	ト ン ネル ・ カ ー プ ・ 屈 曲	2	2					2	4	-2			
	そ の 他	6	5	1				6	3	3			
道 路 線 形 別	一 般 交 通 の 場 所	52	32	20	3			31	12	19			
	カ ー プ	2	4	-2				1	3	-2			
	直 線	3	2	1				2	1	1			
一 般 交 通 の 場 所		103	82	21	4	3	1	62	42	20			
一 般 交 通 の 場 所		2	4	-2				1	3	-2			

市町村別

市町村別		事故内容	件数	死者	傷者	市町村別			市町村別			市町村別		
		事故内容	件数	死者	傷者	事故内容			事故内容			事故内容		
盛岡東	盛岡市	19	1	9	奥州	奥州市	9		5	宮古	宮古市	6		6
					小計	金ヶ崎町	1		1	山田町				
盛岡西	盛岡市	6		2	一関	一関市	10		11	岩泉	岩泉町			
	滝沢市	3		2	小計	平泉町	1		1	田畑村				
岩手	岩手町	2		1	千厩	一関市	2	1		久慈	久慈市	2		1
	葛巻町	2		1	大船渡	大船渡市	2		1	野田村	5		5	
紫波	紫波町	2		2	陸前高田市	陸前高田市	2		2	普代村	1		1	
	矢巾町	2		2	住田町	住田町	2		2	小計	8		7	
花巻	花巻市	14		7	遠野	遠野市	4		3	二戸	二戸市	5		2
					釜石	釜石市	1		1	戸町	1		1	
北上	北上市	12	1	6	釜石	釜石市	1		1	米戸村	2	1	1	
	西和賀町	12		6	小計	大槌町	1		1	小計	8	1	4	
小 計		12	1	6	高 速 隊			高 速 隊			高 速 隊			
					合 計			合 計			合 計			
					112			112			112			
					4			4			4			
					69			69			69			

高齢者が当事者となった割合

盛岡東	盛岡西	岩手	紫波	花巻	北上	奥州	一関	千厩
31.7%	25.7%	50.0%	30.8%	46.7%	30.8%	35.7%	57.9%	22.2%
大船渡	遠野	釜石	宮古	岩泉	久慈	二戸	高速隊	全体
50.0%		100.0%	85.7%		80.0%	50.0%	25.0%	39.0%

※「高齢者の事故件数」を「全体の事故件数」で割ったものである。

・歩行者の事故

発生状況

	本年	前年	増減	増減率
件数	43	37	6	16.2
死者	3	2	1	50.0
傷者	40	35	5	14.3

月別

件数	月別												合計
	1	2	3	4	5	6	7	8	9	10	11	12	
本年	19	24											43
前年	16	21											37
増減	3	3											6
死者	1	1											2
前年	1	1											2
増減	-1	2											1
傷者	19	21											40
前年	15	20											35
増減	4	1											5

曜日・昼夜別

件数	本年	曜日								合計	昼夜		
		日	月	火	水	木	金	土	日		夜	合計	
本年	43	4	5	7	8	4	7	8	43	19	24	43	
前年	37	3	7	4	7	9	4	3	37	22	15	37	
増減	6	1	-2	3	1	-5	3	5	6	-3	9	6	
死者	3		1		1		1		3		3	3	
前年	2		2						2	1	1	2	
増減	1		-1		1		1		1	-1	2	1	
傷者	40	4	4	7	7	4	6	8	40	19	21	40	
前年	35	3	5	4	7	9	4	3	35	21	14	35	
増減	5	1	-1	3		-5	2	5	5	-2	7	5	

時間帯別

件数	本年	時間帯												合計
		0-	2-	4-	6-	8-	10-	12-	14-	16-	18-	20-	22-	
本年	43	1		2	3	6	4	3	3	14	5	1	1	43
前年	37	1		1	4	7	4	3	4	8	4		1	37
増減	6			1	-1	-1			-1	6	1	1		6
死者	3			1							2			3
前年	2					1					1			2
増減	1			1		-1					1			1
傷者	40	1		1	3	6	4	3	3	14	3	1	1	40
前年	35	1		1	4	6	4	3	4	8	3	1	1	35
増減	5			-1	-1				-1	6				5

路線別

件数	本年	自専道	国道							主要道	一般県道	市町村道	その他	合計
			4	45	46	106	他	小計						
本年	43							2	2	3	29	7	43	
前年	37							2	1	4	18	7	37	
増減	6							0	1	-1	11	0	6	
死者	3							2			1		3	
前年	2							2			1		2	
増減	1							0			0		1	
傷者	40							2	3	28	7	40		
前年	35							1	3	17	7	35		
増減	5							1	0	11	0	5		

署別

	件数			死者			傷者		
	本年	前年	増減	本年	前年	増減	本年	前年	増減
合計	43	37	6	3	2	1	40	35	5
盛岡東	15	11	4	1	1	0	14	11	3
盛岡西	5	6	-1		1	-1	5	5	0
岩手									
花巻	1	4	-3				1	4	-3
北上	1	1	0				1	1	0
紫波	5		5				5		5
花巻	2	5	-3		1	-1	2	4	-2
北奥	5	2	3				5	2	3
一戸	1	1	0	1		1	1	1	0
千代田									
大船渡									
遠野		1	-1					1	-1
釜石									
宮古	2	3	-1				2	3	-1
久慈	3	2	1				3	2	1
二戸	3		3	1		1	2		2
高速隊		1	-1					1	-1

事故類型別

	件数			死者			傷者		
	本年	前年	増減	本年	前年	増減	本年	前年	増減
合計	43	37	6	3	2	1	40	35	5
対面通行中	4	3	1				4	3	1
対面通行中	11	3	8	1		1	10	3	7
横断歩道付	10	15	-5	1	2	-1	9	13	-4
横断歩道付		1	-1					1	-1
横断歩道付	8	5	3				8	5	3
路上遊戯中									
路上作業中	1	1	0				1	1	0
路上停止中	2		2				2		2
路上横臥	1		1	1		1			
その他	6	7	-1				6	7	-1
その他									
その他		2	-2					2	-2

※ 第三当事者以下の死傷者は、その他に計上する。

夜間の反射材使用状況（夜間の歩行中に死傷した24人の内訳）

	使用あり	使用なし	その他（調査不能等）
本年		24 (100.0%)	
前年	1 (6.7%)	13 (86.7%)	1 (6.7%)

横断方向別（道路横断中に死傷した18人の内訳）

	右から左		左から右		合計
	(昼間)	(夜間)	(昼間)	(夜間)	
本年	4 (22.2%)	6 (33.3%)	4 (22.2%)	4 (22.2%)	18
前年	1 (4.8%)	4 (19.0%)	9 (42.9%)	7 (33.3%)	21

※ 横断方向は、衝突車両から見た方向である。

・自転車の事故

発生状況

		本年	前年	増減	増減率
件数	8	7	1	14.3	
死者	1	1	0		
傷者	7	7	0		

月別

		1	2	3	4	5	6	7	8	9	10	11	12	合計
件数	本年	7	1											8
	前年	5	2											7
増減		2	-1											1
死者	本年	1												1
	前年	1												1
増減		0	0											0
傷者	本年	6	1											7
	前年	5	2											7
増減		1	-1											0

曜日・昼夜別

		日	月	火	水	木	金	土	合計	昼	夜	合計
件数	本年	1	1		1	3	2		8	6	2	8
	前年	1	1		1	3	1	2	7	5	2	7
増減		0	0	-1	0	0	1	-2	1	1	0	1
死者	本年	1							1		1	1
	前年	1							1		1	1
増減		0							0		0	0
傷者	本年	1	1	1	1	3	2		7	6	1	7
	前年	1	1	1	1	3	1	2	7	5	2	7
増減		0	0	0	0	0	1	-2	0	1	-1	0

時間帯別

		0-	2-	4-	6-	8-	10-	12-	14-	16-	18-	20-	22-	合計
件数	本年			1	1	2	1	1	1		1	1		8
	前年			1		2	1	1	1		1			7
増減			-1	1	-1	0	0	0	0		0	1	1	
死者	本年											1		1
	前年											1		1
増減												0	0	
傷者	本年			1	1	2	1	1	1		1			7
	前年			1	1	2	1	1	1		1			7
増減			-1	0	0	0	0	0	0		0		0	

路線別

		高速道	自専道	国道					主要道	一般県道	市町村道	その他	合計
				4	45	46	106	他	小計				
件数	本年			2					2	1	2	3	8
	前年			1					1	1	1	5	7
増減				1					1	0	2	-2	1
死者	本年										1		1
	前年										1		1
増減											0	0	0
傷者	本年			2					2	1	1	3	7
	前年			1					1	1	5	7	7
増減				1					1	0	-2	0	0

事故類型別・道路形状別・道路線形別

種別	事故内容	件数			死者			傷者		
		本年	前年	増減	本年	前年	増減	本年	前年	増減
合計		8	7	1	1		7	7		
対車両	通行中の中他		1	-1				1	-1	
	正面衝突		1	-1				1	-1	
	追突	1	1	0	1		1	1	0	
車両相互	出会い頭の衝突	6	3	3			6	3	3	
	その他	1	1	0			1	1	0	
車両単独	工作物衝突	8	6	2	1		7	6	1	
	路外逸脱倒									
道路形状別	交差点付近	5	1	4			5	1	4	
	トンネル・カーブ・踏切	3	6	-3	1		2	6	-4	
道路線形別	カーブ									
	直線	8	7	1	1		7	7	0	

市町村別

市町村別		事故内容	件数	死者	傷者	市町村別		事故内容	件数	死者	傷者	市町村別		事故内容	件数	死者	傷者
盛岡東	盛岡市		2		2	奥州	奥州市					宮古	宮古市				
						小計	金ヶ崎町						山田町				
盛岡西	盛岡市		2		2	一関	一関市	2			2	岩泉	岩泉町				
	滝沢市						平泉町						田畑村				
	雲岩小計		2		2	千厩	一関市					久慈	久慈市				
岩手	岩手町					大船渡	大船渡市						野田村				
	八幡平市						陸前高田市						普代村				
	葛巻町						住田町						小計				
	小計					遠野	遠野市					二戸	二戸市	1			1
紫波	紫波町					遠野	遠野市						戸町				
	矢巾町						釜石市						戸町				
	小計						大槌町						戸町				
花巻	花巻市						釜石市						戸町				
							大槌町						戸町				
							小計						戸町				
北上	北上市	1		1								高	高	1			1
	西和賀町											速	速				
	小計	1		1								隊	隊	8	1		7

自転車乗用中死傷者のヘルメット着用状況

	着用	非着用
本年	1 (12.5%)	7 (87.5%)
前年	1 (16.7%)	5 (83.3%)

※ 自転車同乗中を含む。着用不明を除く。

夜間の自転車運転中死傷者のライト点灯状況

	点灯あり	点灯なし	その他
本年	2 (100.0%)		
前年	1 (50.0%)	1 (50.0%)	

※ その他には、調査不能等を含む。

・青少年ドライバーの事故

発生状況

		本年	前年	増減	増減率
件数		35	27	8	29.6
死者		1		1	
傷者		42	34	8	23.5

月別

		1	2	3	4	5	6	7	8	9	10	11	12	合計
件数	本年	21	14											35
	前年	16	11											27
	増減	5	3											8
死者	本年		1											1
	前年													
	増減		1											1
傷者	本年	24	18											42
	前年	20	14											34
	増減	4	4											8

曜日・昼夜別

		日	月	火	水	木	金	土	合計	昼	夜	合計
件数	本年	4	6	5	2	4	5	9	35	20	15	35
	前年	2	3	3	2	4	9	4	27	18	9	27
	増減	2	3	2			-4	5	8	2	6	8
死者	本年		1						1		1	1
	前年											
	増減		1						1			
傷者	本年	6	5	5	2	7	7	10	42	24	18	42
	前年	2	3	3	3	5	11	7	34	22	12	34
	増減	4	2	2	-1	2	-4	3	8	2	6	8

時間帯別

		0-	2-	4-	6-	8-	10-	12-	14-	16-	18-	20-	22-	合計
件数	本年	1	2	1	1	8	3	3	4	6	3	3		35
	前年	1			5	10	1	2	2	2	4	1		27
	増減		2	1	-4	-2	2	3	2	4	-1	2	-1	8
死者	本年		1											1
	前年													
	増減		1											1
傷者	本年	1	3	1	1	8	5	4	5	6	5	3		42
	前年	1			6	13	1	2	3	3	5	1	2	34
	増減		3	1	-5	-5	4	4	3	3		2	-2	8

路線別

		高速道	自専道	国道					主要道	一般県道	市町村道	その他	合計
				4	45	46	106	他	小計				
件数	本年			10		1	1	2	14	2	7	12	35
	前年			4	1			4	9	2	1	14	27
	増減			6	-1	1	1	-2	5		6	-2	8
死者	本年							1	1				1
	前年												
	増減							1	1				1
傷者	本年			11		1	2	3	17	3	7	15	42
	前年			5	2		2	4	11	2	1	19	34
	増減			6	-2	1	2	-1	6	1	6	-4	8

事故類型別・道路形状別・道路線形別

		件数			死者			傷者		
種別	事故内容	本年	前年	増減	本年	前年	増減	本年	前年	増減
合計		35	27	8	1		1	42	34	8
事故類型別	人対車両	1		1				1		1
	通横断	1		1				1		1
	中他の小計	2		2				2		2
	正面衝突	4	3	1				6	3	3
	追突	21	14	7				25	18	7
車両相互	出会いの衝突	2	7	-5				2	10	-8
	その他	3	3					5	3	2
車両単独	工作物衝突	2		2				2		2
	路外逸脱	1		1	1		1			
道路形状別	トンネル・カーブその他	3		3				1		1
	踏切	4	5	-1				5	7	-2
	交差点付近	5	5					6	6	
	一般交通の場所	1	1					1	1	
	踏切	2	2					4	2	2
道路線形別	カーブ	24	13	11	1		1	27	17	10
	直線	1	2	-1				1	2	-1
	一般交通の場所	3	3					5	5	

市町村別

		件数	死者	傷者			件数	死者	傷者			件数	死者	傷者
市町村別	事故内容				市町村別	事故内容				市町村別	事故内容			
盛岡市	盛岡市	7		11	奥州市	奥州市	2		2	宮古市	宮古市	1		2
盛岡東	盛岡市	5		6	奥州市	金ヶ崎町	2		2	宮古市	山田町	1		2
盛岡西	滝沢市	1		1	一関市	一関市	1		1	岩手県	岩手県			
岩手県	雲石町	1		1	一関市	平泉町	1		1	岩手県	岩手県			
岩手県	八幡平市	1		1	千厩	一関市	2	1	1	久慈市	久慈市			
岩手県	葛巻町	1		1	大船渡市	大船渡市				久慈市	久慈市			
紫波町	紫波町	1		1	大船渡市	陸前高田市				久慈市	久慈市			
花巻市	花巻市	6		7	遠野市	遠野市				二戸市	二戸市	1		1
北上市	北上市	6		7	遠野市	遠野市				二戸市	二戸市			
北上市	西和賀町	6		7	釜石市	釜石市				二戸市	二戸市			
	小計	6		7	釜石市	釜石市				二戸市	二戸市			
	合計	35	1	42	釜石市	釜石市				二戸市	二戸市			
	合計	35	1	42	釜石市	釜石市				二戸市	二戸市			
	合計	35	1	42	釜石市	釜石市				二戸市	二戸市			

2 死亡事故発生状況

死者の年齢層別・自体防護別

		運転中			同乗中			歩行者			軽車両		その他	合計		前年	増減数		
		自動車	自動二輪	原付	自動車			自動二輪	原付	横断中	通行中	その他		自転車	その他			構成率	
					前席	後席	その他												
年齢層別	こども	幼児																	
		小学生																	
		中学生																	
		小計																	
	青少年	高校生																	
		15~19																	
		20~24	1												1	11.1		+1	
		小計	1												1	11.1		+1	
		25~29																	
		30~39																	
		40~49	1												1	11.1	1		
		50~59	2												2	22.2		+2	
		60~64	1												1	11.1		+1	
		高齢者	65~69																
			70~74															1	-1
			75~79									1		1		2	22.2		+2
			80歳以上								1		1			2	22.2	2	
		小計								1	1	1	1		4	44.4	3	+1	
	不明																		
	合計	5							1	1	1	1		9	100.0	4	+5		
	構成率	55.6							11.1	11.1	11.1	11.1		100.0					
	前年	1				1			2					4					
	増減数	+4				-1			-1	+1	+1	+1		+5					
自体防護別	シートベルト	着用	4												4	80.0	2	+2	
		非着用 適用除外	非着用	1												1	20.0		+1
			小計	1												1	20.0		+1
			着用不明																
	ヘルメット	着用																	
		非着用											1		1	100.0		+1	
		合計	5										1		6		2	+4	
		前年	1				1								2				
	増減数	+4				-1						+1		+4					