

# 速度取締り指針

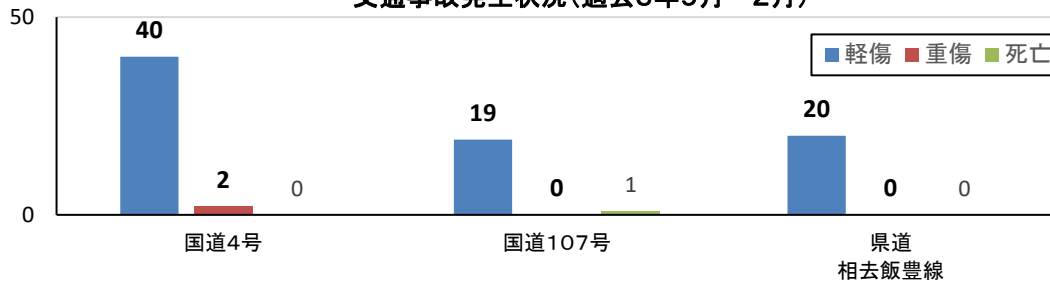
## 北上警察署の主たる速度取締り重点

重点路線	重点時間帯	区域	規制速度
国道4号	8:00～10:00 17:00～19:00	北上市飯豊～ 北上市相去町	法定 (一部50キロ有り)
国道107号	8:00～12:00 16:00～18:00	北上市和賀町横川目～ 北上市口内町	50km/h
県道相去飯豊線	14:00～16:00	北上市常盤台～ 北上市相去町	50km/h (一部40キロ有り)

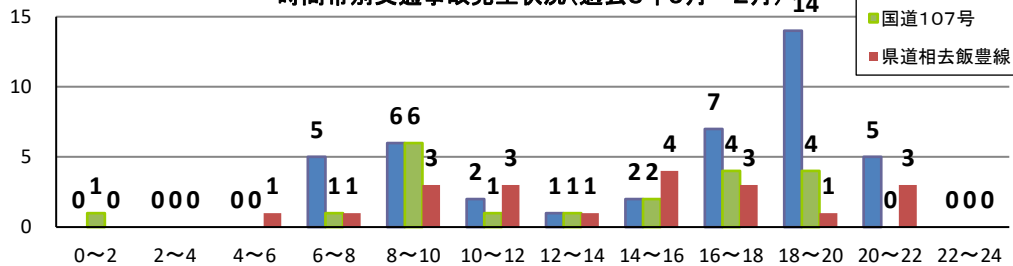
★ 重点以外の場所、時間帯であっても、取締りを実施することがあります。

## 北上警察署管内における交通事故実態

主な路線別・事故内容別の  
交通事故発生状況(過去3年9月～2月)



国道4号・国道107号・県道相去飯豊線の  
時間帯別交通事故発生状況(過去3年9月～2月)



・過去3年間の9～2月のうち、北上警察署管内では国道107号において、交通死亡事故が1件発生しています。

・これからの時期は、薄暮時間にかけて交通事故が多発する傾向にあります。その中でも国道4号、国道107号、県道相去飯豊線は、出退勤に使用されることが多い路線であり、安全不確認に起因する事故の発生が目立つことから、重点路線に選定し、速度抑制を図っていくことにします。

## その他の交通指導取締り要点

繁華街における飲酒運転取締りを強化します。

また、生活道路や通学路における速度違反及び横断歩行者妨害、自転車の取締りを強化します。