

速度取締り指針

令和7年9月
岩手県高速隊

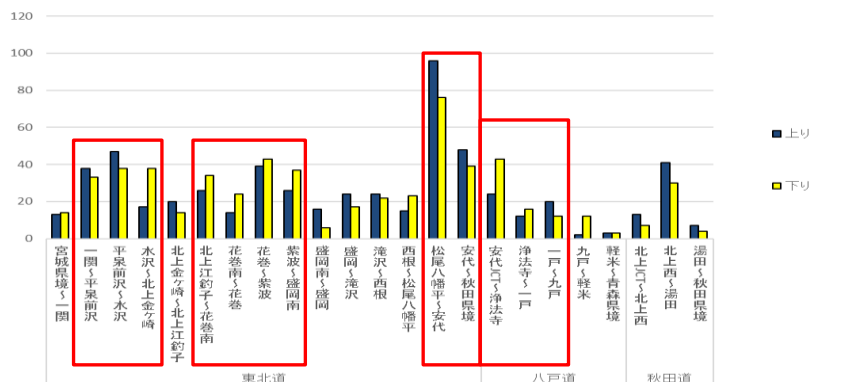
岩手県高速道路交通警察隊の速度取締り重点

重点路線	重点時間帯	重点区間	規制速度
東北自動車道	5:00～20:00	一関インターから前沢サービスエリアの間	80km/h
	5:00～20:00	前沢サービスエリアから北上金ヶ崎インターの間	100km/h
	5:00～20:00	北上江釣子インターから花巻南インターの間	100km/h
	5:00～20:00	花巻南インターから盛岡南インターの間	120km/h
	5:00～20:00	松尾八幡平インターから秋田県境の間	80km/h
八戸自動車道	6:00～22:00	安代ジャンクションから九戸インターの間	80km/h

★ 重点路線以外の区間、時間帯であっても取締りを実施します。

高速道路における交通事故実態

東北道・八戸道のインターチェンジ間交通事故発生状況



《過去3年9～2月、主な路線別の交通事故発生状況》

▼東北道及び八戸道の各インターチェンジ間の交通事故発生状況。

東北道では

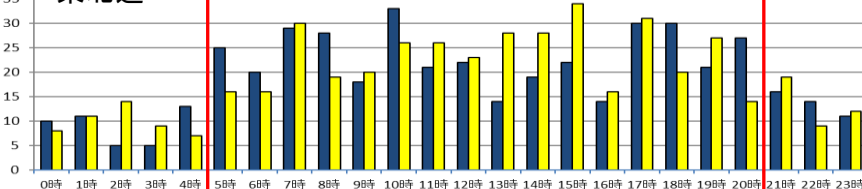
- ・一関IC～北上金ヶ崎IC
- ・北上江釣子IC～盛岡南IC
- ・松尾八幡平IC～秋田県境

八戸道では

- ・安代ジャンクション～九戸IC

の発生が多い。

東北道



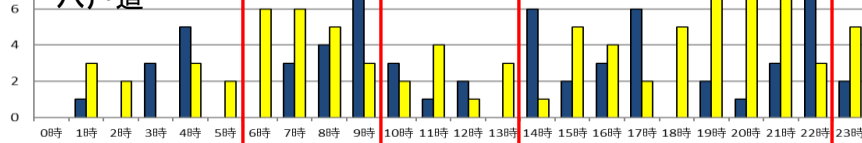
《過去3年9～2月、路線別・時間帯別の交通事故発生状況》

▼東北道及び八戸道の時間帯別の交通事故発生状況。

東北道では5時台から20時台にかけて交通事故が断続的に発生している。

八戸道においては6時台から9時台まで及び14時台から22時台までの発生が多い。

八戸道



その他の交通取締り要点

- ▼ 重大事故および事故多発時間帯における交通取締りを強化します。
- ▼ 指定速度時速120キロ区間での取締り及び警戒活動を強化します。
- ▼ シートベルト装着義務違反、携帯電話使用、車間距離不保持、通行帯違反等についても重点として取締りを行います。