

松くい虫被害防除監視帯の変更(案)

1 変更の目的

盛岡市、北上市、金ヶ崎町、遠野市、大船渡市に設置している松くい虫被害防除監視帯（以下「監視帯」という。）の外側未被害地域に、被害木が発見されたことを踏まえ、被害の早期発見・早期駆除を徹底し、被害の北上等を防止するため、これまで監視帯を設定していなかった滝沢村を含め監視帯を拡大するもの。

2 変更の内容

項目	変更前	変更後
1 目的	松くい虫被害防除監視帯（以下「監視帯」という。）は、監視帯内の被害木を全量駆除することにより、被害木のない状態（被害の空白地帯）とし、未被害地域への被害の拡大を防ぐことを目的とする。	同左（変更なし）
2 設置位置	監視帯は、被害が点在している先端地域と未被害地域の境に設置し、概ね 2km～7km 幅とする。	同左（変更なし）
3 区域	盛岡市、矢巾町、紫波町、 <u>滝沢村</u> 、花巻市、北上市、奥州市、金ヶ崎町、一関市、大船渡市、陸前高田市、遠野市のうち別表に示す区域のとおり。	[左記及び別表の下線部が追加区域]
4 対策の目標	監視帯内を被害の空白地帯とすることにより、将来的には監視帯を内側に移動させ、被害地域を縮小させていく。	同左（変更なし）
5 対策の基本	監視帯内を被害の空白地帯にするため、監視帯内の松林は全て対策対象松林に指定することにより、国庫補助事業等を積極的に活用し、 ①毎年度全量駆除を徹底する ②ヤニ打ちの手法を有効に活用して潜在被害木を徹底して駆除する等の対策を講じていく。 また、監視帯への飛び込み被害を防止するため監視帯の内側 2km は継続した駆除を実施する。 なお、守るべき松林は地上散布等により保全を図り、樹種転換を図るべき松林は生立木除去等により積極的に樹種転換を図る。	同左（変更なし）

松くい虫被害防除監視帯の区域の設置について

平成 22 年 2 月 12 日 森整第 860 号
改正 平成 23 年 2 月 17 日 森整第 835 号
平成 24 年 2 月 22 日 森整第 777 号
平成 25 年●月 ●日 森整第 ●号

1 目的

松くい虫被害防除監視帯（以下「監視帯」という。）は、監視帯内の被害木を全量駆除することにより、被害木のない状態（被害の空白地帯）とし、未被害地域への被害の拡大を防ぐことを目的とする。

2 設置位置

監視帯は、被害が点在している先端地域と未被害地域の境に設置し、概ね 2km～7km 幅とする。

3 区域

盛岡市、矢巾町、紫波町、滝沢村、花巻市、北上市、奥州市、金ヶ崎町、一関市、大船渡市、陸前高田市、遠野市のうち別表に示す区域とする。

4 対策の目標

監視帯内を被害の空白地帯とすることにより、将来的には監視帯を内側に移動させ、被害地域を縮小させていく。

5 対策の基本

監視帯内を被害の空白地帯にするため、監視帯内の松林は全て対策対象松林に指定することにより、国庫補助事業等を積極的に活用し、

①毎年度全量駆除を徹底する

②ヤニ打ちの手法を有効に活用して潜在被害木を徹底して駆除する

等の対策を講じていく。

また、監視帯への飛び込み被害を防止するため監視帯の内側 2km は継続した駆除を実施する。

なお、守るべき松林は地上散布等により保全を図り、樹種転換を図るべき松林は生立木除去等により積極的に樹種転換を図る。

市町村		区 域 (林 班 番 号)																																																																																																	
奥 州 市	江刺地域	1113、	1114、	1115、	1116、	1117、	1118、	1119、	1120、	1121、	1122	1123、	1124、	1125、	1126、	1127、	1128、	1129、	1130、	1131、	1135	1136、	1137、	1138、	1139、	1140、	1141、	1142、	1150、	1151、	1152	1153、	1154、	1155、	1186、	1194、	1195、	1196、	1200、	1214、	1215	1216、	1217、	1218、	1219、	1221、	1222、	1226、	1248、	1255																																																	
	胆沢地域	3011、	3012、	3013、	3014、	3016、	3017、	3018、	3019、	3020、	3022	3023、	3026、	3027、	3055、	3057、	3058、	3059、	3060、	3064																																																																															
	衣川地域	4021、	4022、	4023、	4024、	4025、	4026、	4027、	4029、	4030、	4033	4037、	4038、	4039、	4040、	4041、	4042、	4043、	4044、	4045、	4046	4047、	4048、	4049、	4050、	4051、	4052、	4053、	4054、	4055、	4056	4061、	4062、	4063、	4064、	4065、	4066、	4067、	4068、	4069、	4070	4071、	4072、	4073、	4074、	4075、	4076、	4077、	4078、	4079、	4080	4081、	4084、	4085、	4086、	4087、	4088、	4089、	4096、	4100、	4102	4104、	4121、	4122、	4123、	4124、	4125、	4126、	4127																														
	金ヶ崎町	8、	11、	12、	13、	14、	18、	29、	30、	31、	33	34、	35、	37、	38、	39、	40、	41、	42、	43、	44	45、	<u>46</u> 、	<u>47</u> 、	<u>48</u> 、	<u>49</u> 、	<u>50</u> 、	<u>51</u> 、	<u>52</u> 、	<u>55</u> 、	<u>56</u>	59、	60、	61、	80、	82																																																															
一 関 市	一関地域	192、	193、	232、	233、	234、	235、	236、	237、	238、	239	240、	241、	242、	243、	244、	245、	246、	248、	249、	252	253、	270、	271、	272、	273、	274、	275、	276、	277、	278	280、	282、	283、	284、	285、	286、	302																																																													
	大東地域	2064、	2065、	2066、	2067、	2068、	2069、	2070、	2071、	2072、	2076	2077、	2078、	2079、	2080、	2081、	2082、	2083、	2084、	2097、	2098	2099、	2100、	2101、	2102、	2103、	2125、	2127、	2128、	2129、	2130	2131、	2132、	2133、	2134、	2135、	2138、	2139、	2140、	2238、	2239	2240、	2241、	2242、	2243、	2244、	2245、	2246、	2247、	2248、	2249	2250、	2251、	2252、	2253、	2255、	2256、	2257、	2258、	2259、	2260	2261、	2262、	2263、	2264、	2265、	2266、	2267、	2268、	2269、	2270	2271、	2272、	2273、	2274、	2275、	2276																						
	千厩地域	3019																																																																																																	
	室根地域	5006、	5011、	5012、	5013、	5014、	5015、	5016、	5017																																																																																										
	大船渡市	12、	13、	14、	15、	16、	21、	22、	23、	24、	25	26、	27、	28、	29、	30、	31、	35、	<u>111</u> 、	<u>112</u> 、	<u>113</u>	114、	<u>115</u> 、	<u>116</u> 、	<u>117</u> 、	<u>118</u> 、	119、	120、	<u>121</u> 、	122、	123	124、	125、	126、	127、	128、	129、	130、	131、	132、	133	134、	135、	136、	137、	138、	139、	140、	141、	142、	143	144、	268、	269、	270、	271、	272、	273、	274、	275、	276	277、	278、	279、	280、	281、	282、	283、	290、	291、	292	293、	294、	295、	296、	297、	298、	300、	310、	311、	312	313、	314、	315、	316、	317、	<u>318</u>	<u>319</u> 、	<u>320</u> 、	<u>321</u> 、	<u>322</u>	<u>323</u>	<u>324</u> 、	<u>325</u> 、	<u>326</u> 、	<u>327</u> 、	<u>328</u> 、	<u>329</u> 、	<u>330</u>
	陸前高田市	23、	24、	25、	26、	27、	28、	29、	30、	31、	49	50、	51、	52、	53、	55、	56、	57、	58、	59、	60	61、	62、	63、	64、	65、	66、	67、	68、	69、	70	71、	72、	73、	74、	75、	76、	77、	78、	79、	80	81、	82、	83、	84、	85、	86、	87、	88、	89、	90	92、	93、	97、	98、	99、	100、	102、	103、	106、	107	110、	111、	112、	113、	163、	164、	165、	166、	167、	168	169、	170、	173、	174、	175、	176、	177、	178、	179、	180	181、	182、	198、	199、	200、	201、	202、	203、	204、	205	221、	222、	223、	224、	225、	226、	227	

市町村		区 域 (林 班 番 号)									
遠野市	遠野地域	1、	2、	3、	5、	6、	7、	8、	9、	11、	12
		<u>13、</u>	<u>14、</u>	<u>15、</u>	<u>16、</u>	<u>17、</u>	<u>18、</u>	<u>19、</u>	<u>20、</u>	<u>21、</u>	<u>22</u>
		<u>23、</u>	<u>24、</u>	<u>25、</u>	<u>26、</u>	<u>27、</u>	<u>28、</u>	<u>98、</u>	<u>99、</u>	<u>100、</u>	<u>101</u>
		<u>102、</u>	<u>103、</u>	<u>104、</u>	<u>105、</u>	<u>106、</u>	<u>107、</u>	<u>108、</u>	<u>109、</u>	<u>110、</u>	<u>111</u>
		<u>112、</u>	<u>113、</u>	<u>114、</u>	<u>115、</u>	<u>116、</u>	<u>117、</u>	<u>118、</u>	<u>128、</u>	<u>129、</u>	<u>130</u>
		<u>135、</u>	<u>136、</u>	<u>137、</u>	<u>138、</u>	<u>139、</u>	<u>140、</u>	<u>146、</u>	<u>147、</u>	<u>148、</u>	<u>149</u>
		<u>150、</u>	<u>151、</u>	<u>152、</u>	<u>153、</u>	<u>154、</u>	<u>155、</u>	<u>156、</u>	<u>157、</u>	<u>158、</u>	<u>159</u>
		<u>160、</u>	<u>161、</u>	<u>162、</u>	<u>163、</u>	<u>164、</u>	<u>165、</u>	<u>166、</u>	<u>167、</u>	<u>168、</u>	<u>169</u>
		<u>170、</u>	<u>171、</u>	<u>172、</u>	<u>173、</u>	<u>216、</u>	<u>217、</u>	<u>218、</u>	<u>219、</u>	<u>220、</u>	<u>221</u>
		<u>222、</u>	<u>223、</u>	<u>224、</u>	<u>225、</u>	<u>226、</u>	<u>227、</u>	<u>228、</u>	<u>229、</u>	<u>230、</u>	231
		<u>232、</u>	233、	234、	235、	236、	237、	238、	239、	240、	241
		242、	243、	244、	245、	246、	248、	251、	252、	253、	257
		258、	259、	260、	261、	264、	265、	266、	267、	268、	270
		271、	284、	285、	286、	287、	288、	289、	290、	291、	292
		293、	294、	298、	299、	300、	301、	302、	303、	304、	305
		306、	307								
	宮守地域	1001、	1002、	1003、	1004、	1005、	1006、	1007、	1025、	1026、	1027
		1028、	1029、	1030、	1031、	1032、	1033、	1034、	1035、	1036、	1037
		1038、	1039、	1040、	1041、	1042、	1043、	1044、	1045、	1046、	1047
		1048、	1049、	1050、	1051、	1052、	1053、	1054、	1063、	1064、	1065
		1066、	1067、	1068、	1069、	1070、	1071、	1072、	1073、	1074、	1075
		1076、	1077、	1078、	1079、	1080、	1081、	1082、	1083、	1084、	1085
		1086、	1087、	1088、	1089、	1090、	1091、	1092、	1093、	1094、	1095
		1096、	1097、	1098、	1099、	1100、	1101、	1102、	1103、	1104、	1105
		1106、	1107、	1108、	1109、	1110、	1111、	1112、	1113、	1114、	1115
		1116、	1117、	1118、	1119、	1120、	1121、	1122、	1123、	1124	

[資料]

1 松くい虫被害防除監視帯の概況

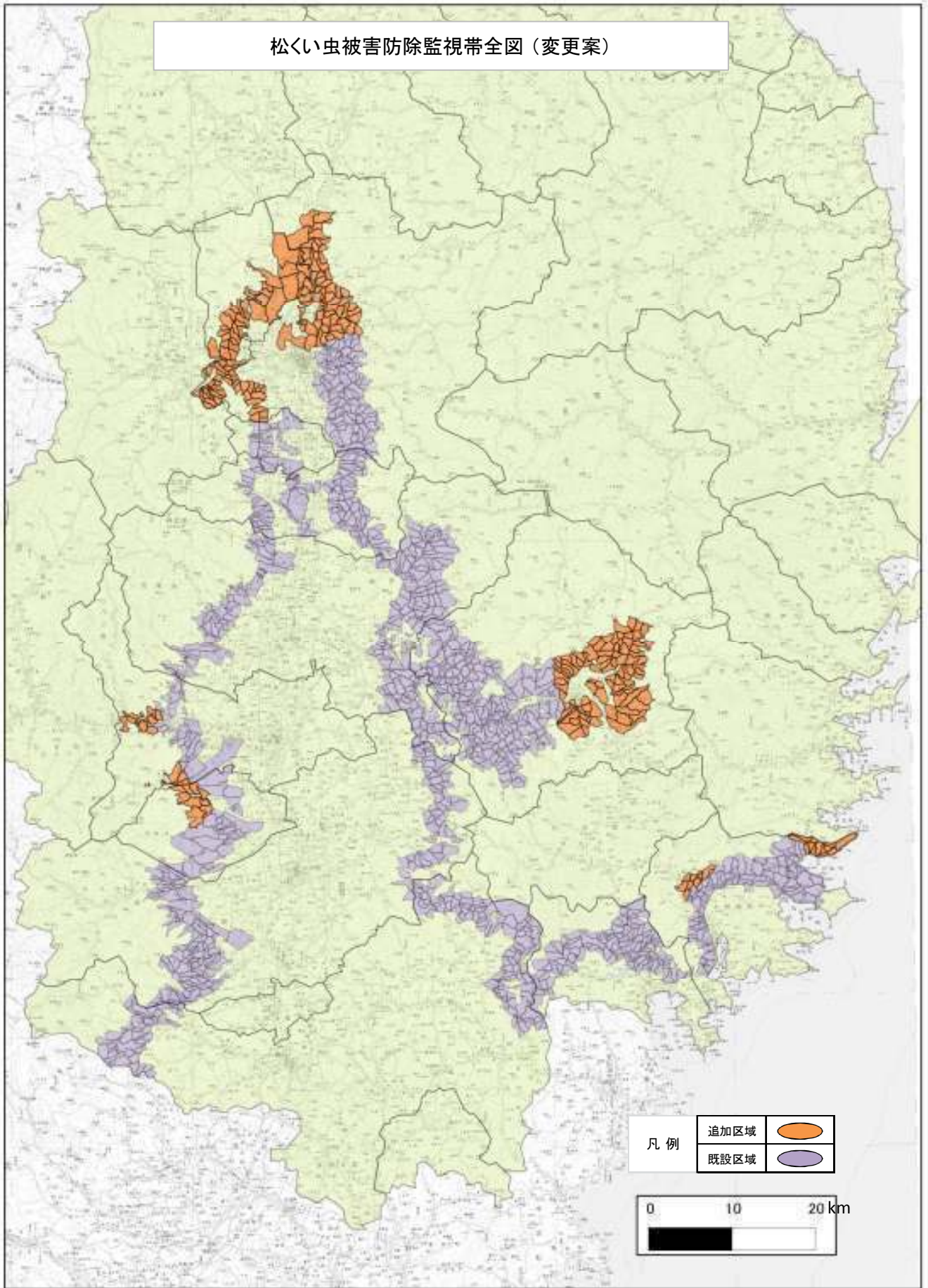
(上段：変更後、下段：変更前)

市町村	距離(km)	幅(km)	森林面積(ha)	松林面積(ha)	
盛岡市	28.0	5.0	11,167	1,656	
	14.0	5.0	5,200	778	
矢巾町	6.0	2.5	625	130	
紫波町	27.0	7.0	4,378	1,314	
滝沢村	16.0	2.5	2,738	342	
	0.0	0.0	0	0	
花巻市	旧花巻市	17.5	2.0	2,405	459
	旧大迫町	11.5	5.0	6,283	1,467
	旧石鳥谷町	6.0	2.0	481	155
	旧東和町	17.5	3.0	4,090	1,185
	小計	52.5		13,259	3,266
北上市	13.0	3.0	1,633	709	
	13.0	2.5	883	631	
奥州市	旧江刺市	20.5	2.0	3,645	2,049
	旧胆沢町	4.5	4.0	1,279	811
	旧衣川村	14.0	4.0	3,840	2,277
	小計	39.0		8,764	5,137
金ヶ崎町	14.0	3.5	1,990	1,089	
	14.0	3.0	1,278	903	
一関市	旧一関市	8.0	3.5	2,585	226
	旧大東町	25.5	2.0	4,801	1,055
	旧千厩町	1.5	0.8	108	34
	旧室根村	3.0	2.0	525	197
	小計	38.0		8,019	1,512
大船渡市	27.5	2.0	6,482	2,985	
	24.5	2.0	5,146	2,637	
陸前高田市	25.5	2.0	5,346	2,732	
遠野市	旧遠野市	24.0	6.0	13,753	2,522
		14.0	5.0	6,329	1,049
	旧宮守村	15.0	6.0	7,042	1,886
	小計	39.0		20,795	4,408
計	29.0		13,371	2,935	
	325.5		85,196	25,280	
	282.5		66,269	21,975	

2 松くい虫被害防除監視帯区域図

[盛岡市・滝沢村・北上市・金ヶ崎町・大船渡市・遠野市] (案)



松くい虫被害防除監視帯全図（変更案）

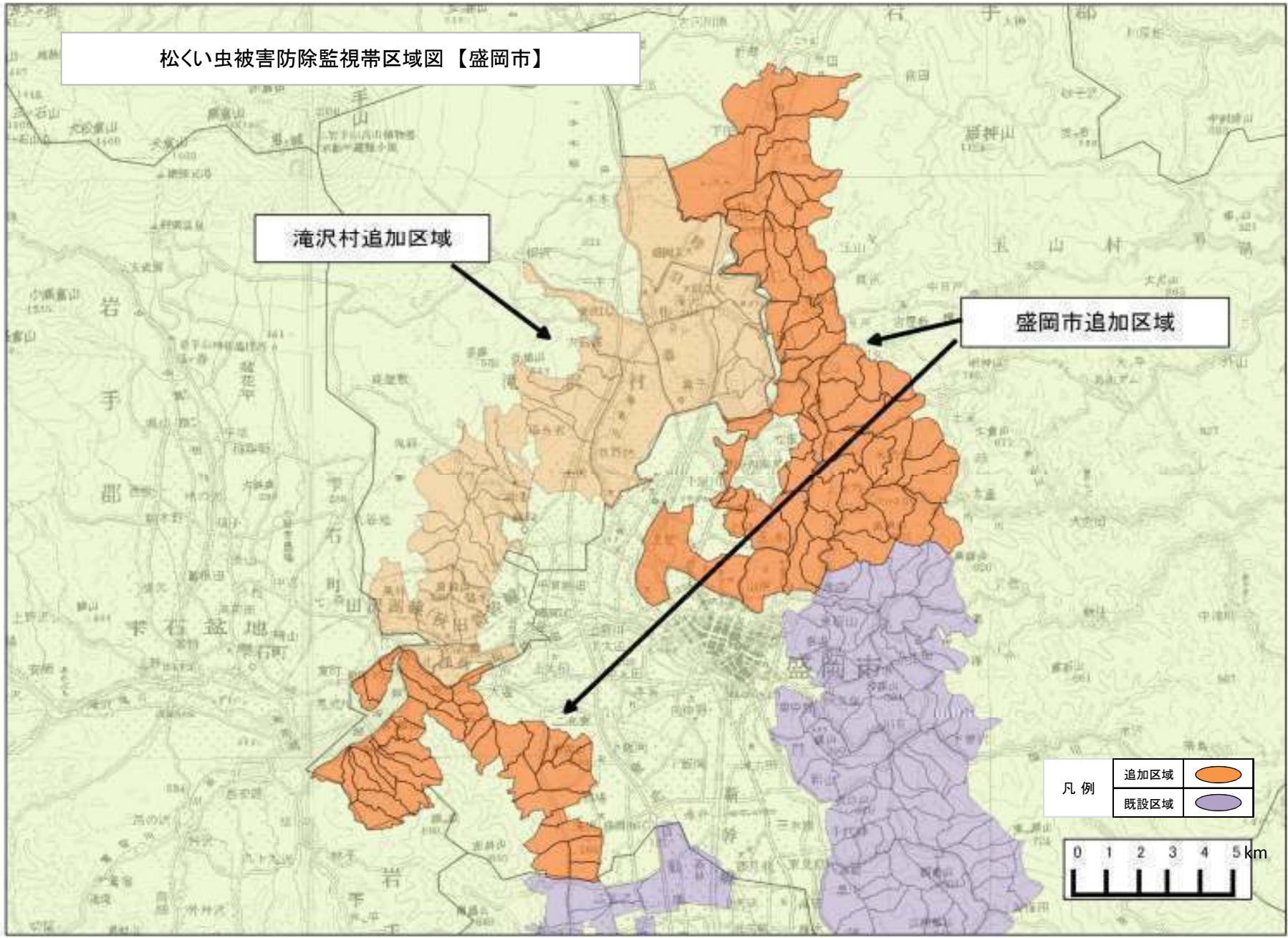
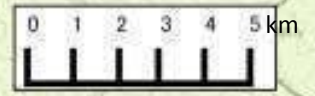


松くい虫被害防除監視帯区域図【盛岡市】

滝沢村追加区域

盛岡市追加区域



凡例	追加区域	
	既設区域	

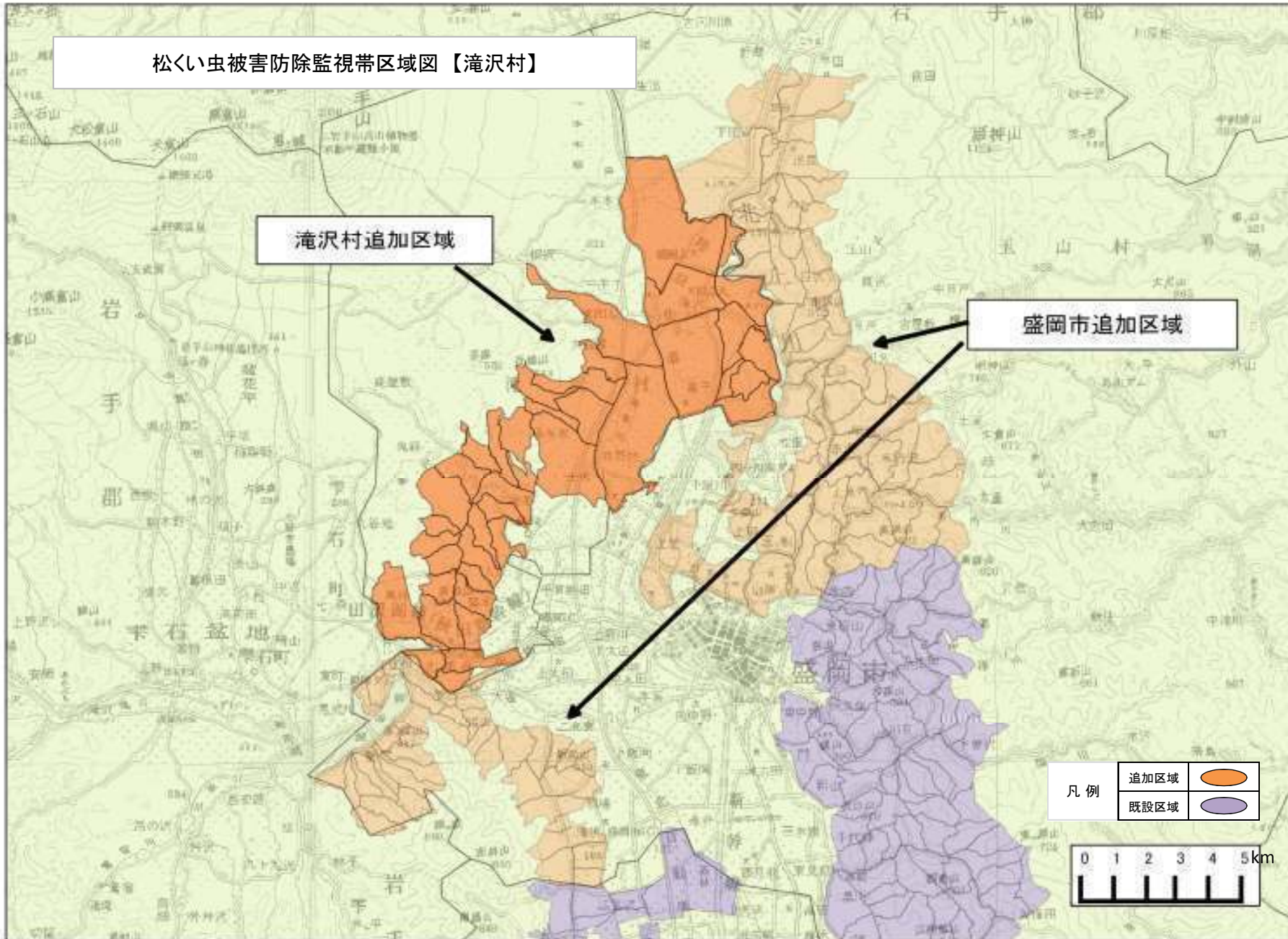
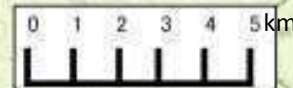


松くい虫被害防除監視帯区域図【滝沢村】

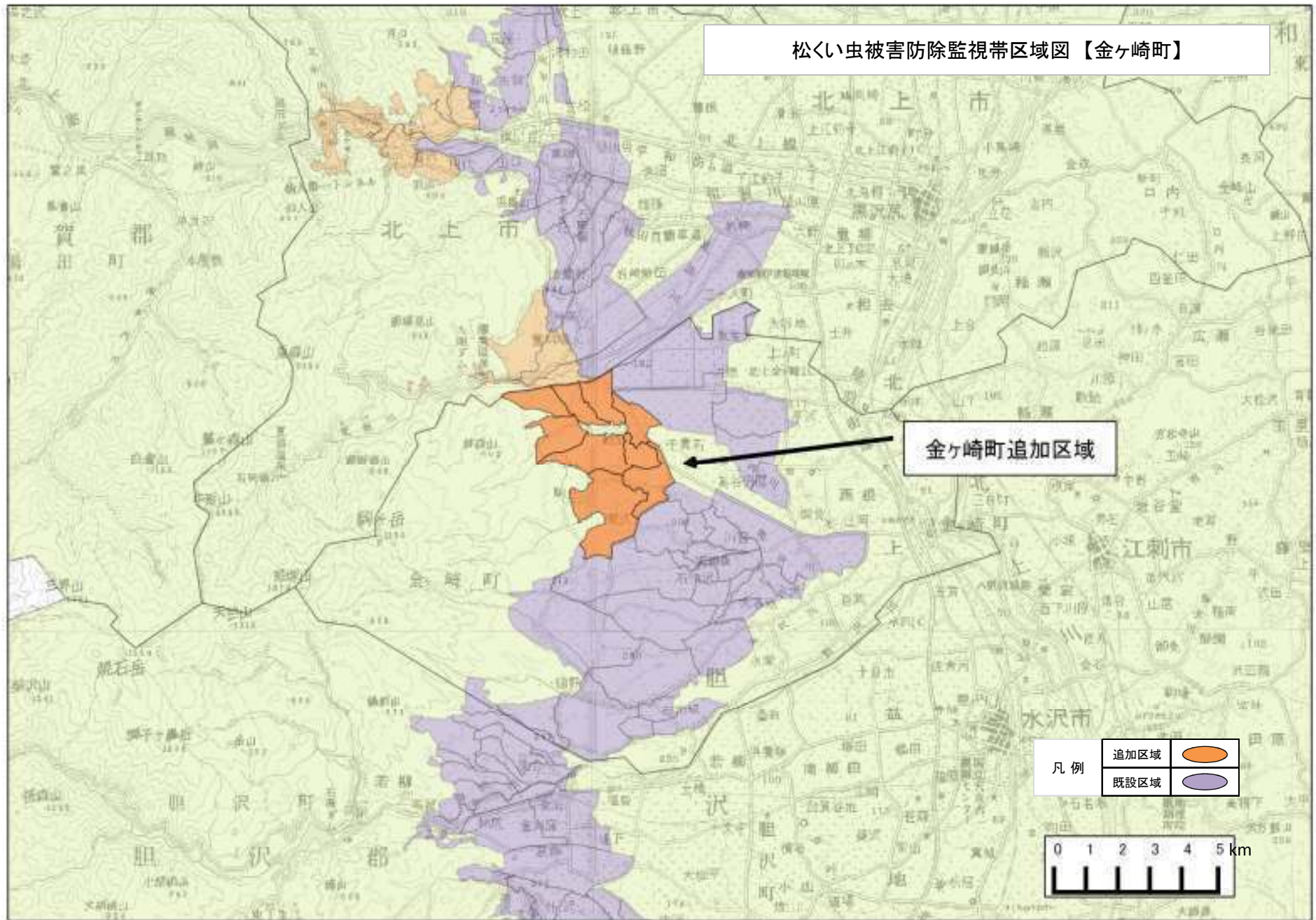
滝沢村追加区域

盛岡市追加区域

凡例	追加区域	
	既設区域	



松くい虫被害防除監視帯区域図【金ヶ崎町】



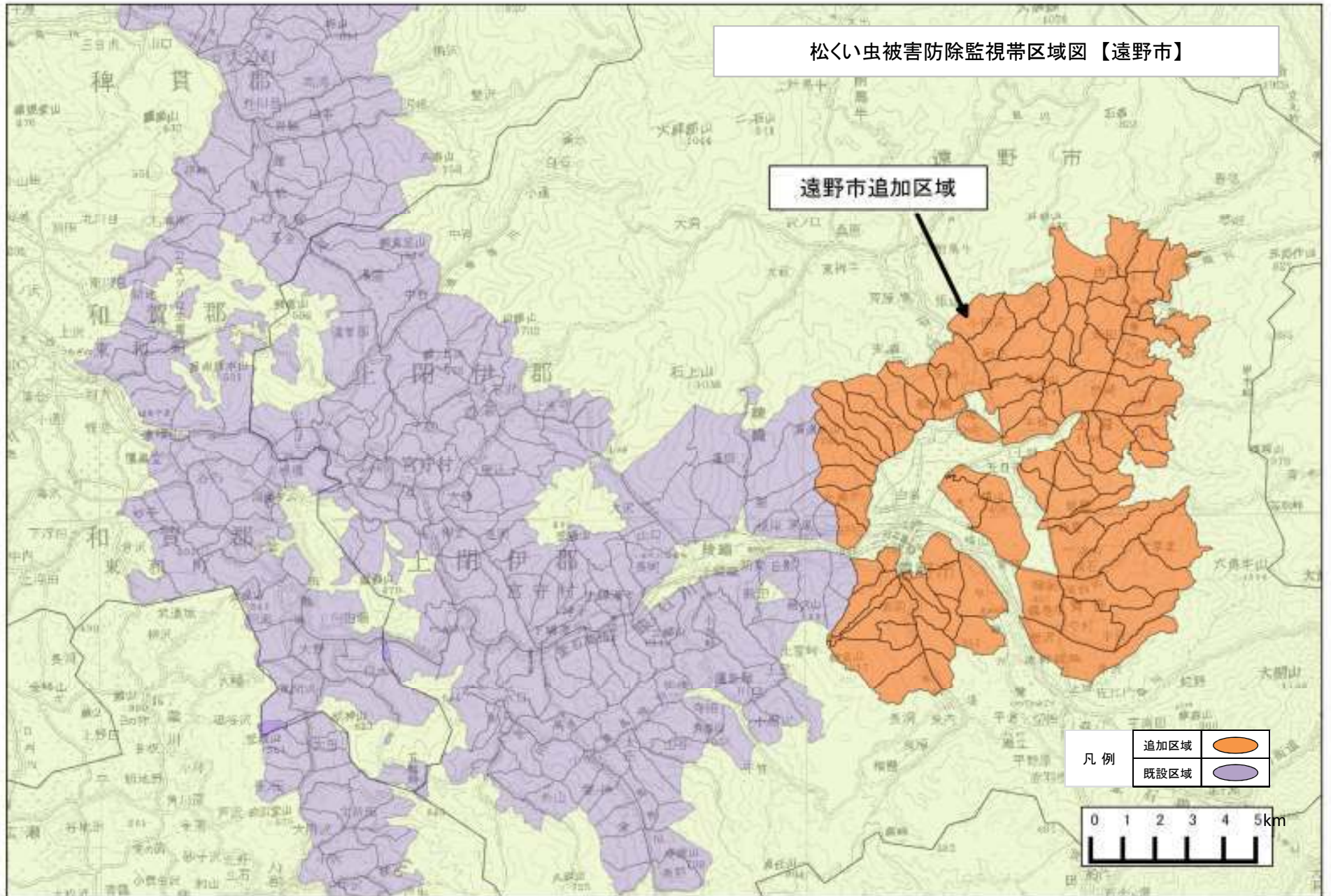
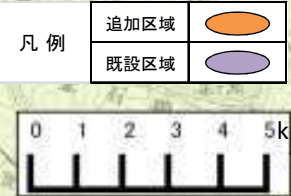
金ヶ崎町追加区域

凡例	追加区域	
	既設区域	



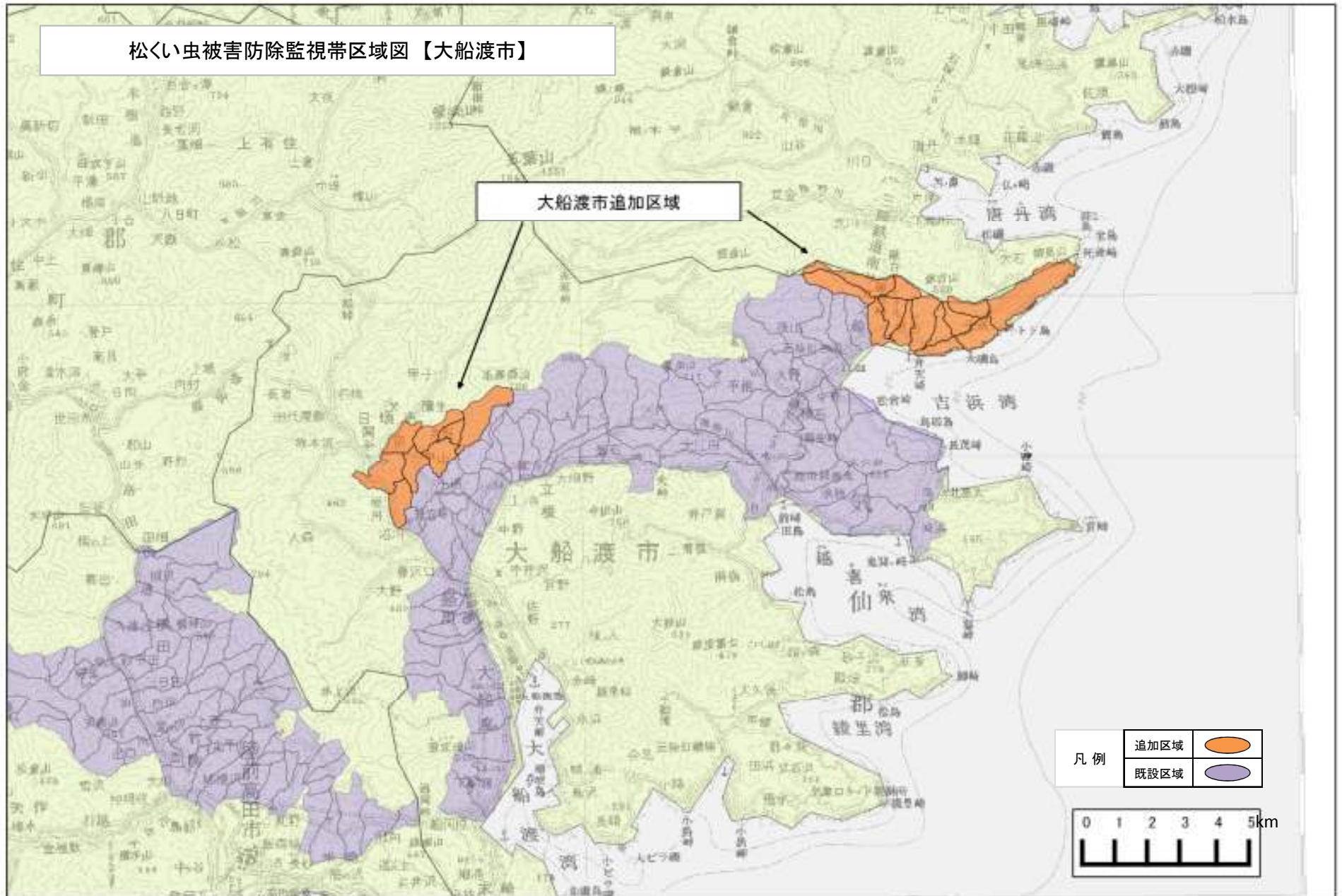
松くい虫被害防除監視帯区域図【遠野市】


遠野市追加区域



松くい虫被害防除監視帯区域図【大船渡市】

大船渡市追加区域



凡例	追加区域	
	既設区域	