

# 入札の取りやめ状況について

資料No.13

## <全工事種別>

※入札情報公開サービス検索結果による。(医療局、企業局除く)

※取止め件数は、「手続き誤り」に係るものを除く。

### (開札月別)

開札月	発注件数	取止め件数	取止め発生率
4月	43	7	16.3%
5月	66	11	16.7%
6月	98	11	11.2%
7月	137	14	10.2%
8月			
9月			
10月			
11月			
12月			
1月			
2月			
3月			
計	344	43	12.5%

### (工種別)

工事種別	発注件数	取止め件数	取止め発生率
土木	125	21	16.8%
建築一式	57	11	19.3%
電気設備	31	1	3.2%
管設備	22	1	4.5%
舗装	45	4	8.9%
その他	64	5	7.8%
合計	344	43	12.5%

### (金額別)

予定価格(税込)	発注件数	取止め件数	取止め発生率
2,500万円未満	151	22	14.6%
2,500万円以上5,000万円未満	64	5	7.8%
5,000万円以上1億円未満	70	9	12.9%
1億円以上	59	7	11.9%
合計	344	43	12.5%

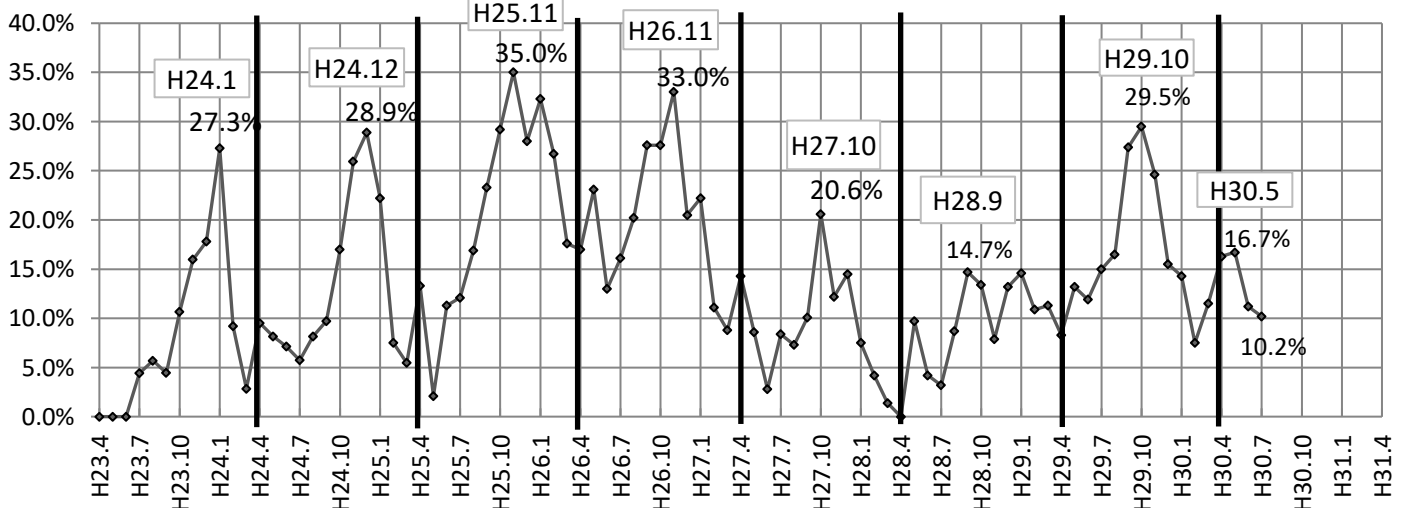
### 【取止め理由】

理由	取止め件数
申請なし	26
入札者なし	14
その他	3
合計	43

### (参考)

開札年度	発注件数	取止め件数	取止め発生率	H30.7末時点未契約件数
H22年度	1,443	43	3.0%	
H23年度	1,568	139	8.9%	
H24年度	1,651	203	12.3%	0
H25年度	1,386	297	21.4%	0
H26年度	1,304	272	20.9%	0
H27年度	1,235	109	8.8%	0
H28年度	1,154	111	9.6%	1
H29年度	1,273	239	18.8%	37

## 取止め発生率



県営建設工事入札方式別落札率データ(総括表)

資料No.14-1

(単位:件、千円、%)

普通会計

年度	入札方式		区分	件数	予定価格計(税抜)	契約額計(税抜)	平均落札率	(前年度比)	
30	一般競争入札		震災復旧・復興工事	0	0	0	-		
			その他	0	0	0	-		
			計	0	0	0	-	-	
	条件付一般競争入札	1億円以上		震災復旧・復興工事	13	3,682,159	3,258,916	88.5	
				その他	30	5,962,050	5,515,777	92.5	
				計	43	9,644,209	8,774,693	91.0	(- 0.8)
		5千万円以上1億円未満		震災復旧・復興工事	20	1,367,661	1,252,505	91.6	
				その他	36	2,355,189	2,192,902	93.1	
				計	56	3,722,850	3,445,407	92.5	(- 1.3)
		5千万円未満		震災復旧・復興工事	14	411,872	370,943	90.1	
				その他	156	3,001,374	2,785,497	92.8	
				計	170	3,413,246	3,156,440	92.5	(- 1.2)
		条件付 小計		震災復旧・復興工事	47	5,461,692	4,882,364	89.4	
				その他	222	11,318,613	10,494,176	92.7	
				計	269	16,780,305	15,376,540	91.6	(- 0.7)
	競争入札 計		震災復旧・復興工事	47	5,461,692	4,882,364	89.4		
			その他	222	11,318,613	10,494,176	92.7		
			計	269	16,780,305	15,376,540	91.6	(- 0.5)	
	随意契約		震災復旧・復興工事	11	1,668,600	1,615,750	96.8		
			その他	23	417,792	413,087	98.9		
計			34	2,086,392	2,028,837	97.2	(- 1.1)		
合計		震災復旧・復興工事	58	7,130,292	6,498,114	91.1			
		その他	245	11,736,405	10,907,263	92.9			
		計	303	18,866,697	17,405,377	92.3	(- 0.7)		
29	一般競争入札			2	5,608,076	5,046,613	90.0		
	条件付一般	1億円以上		249	70,088,537	64,320,923	91.8		
		5千万円以上1億円未満		172	11,519,449	10,805,723	93.8		
		5千万円未満		587	11,777,734	11,038,378	93.7		
		条件付 小計		1,008	93,385,720	86,165,023	92.3		
	競争入札 計			1,010	98,993,796	91,211,636	92.1		
	随意契約			269	15,096,183	14,839,899	98.3		
	合計			1,279	114,089,979	106,051,535	93.0		

注1)本表は、県営建設工事のうち普通会計分を落札決定日ベースで集計したものである。

注2)合併入札は、1件として計上している。

注3)予定価格計及び契約額計は、入札方式ごとに集計した額を千円未満四捨五入した額であり、合計とは一致しない。

注4)平均落札率は、入札方式ごとに契約額計を予定価格計で除し、小数点第2位を四捨五入したものである。

注5)平成30年度の数値は、平成30年4月1日から平成30年7月31日までの集計値である。

平成30年度県営建設工事の入札結果(業種別)

普通会計

(単位:件、千円、%)

業種	入札方式	件数	予定価格計(税抜)	契約額計(税抜)	平均落札率	(前年度)
土木工事	一般競争入札	0	0	0	-	(90.0)
	条件付(1億円以上)	25	6,607,067	6,009,497	91.0	(92.4)
	条件付(5千万円～1億円)	22	1,447,694	1,382,158	95.5	(95.4)
	条件付(5千万円未満)	48	1,014,515	968,899	95.5	(96.8)
	条件付小計	95	9,069,276	8,360,554	92.2	(93.2)
	随意契約	28	1,549,130	1,537,437	99.2	(98.4)
	計	123	10,618,406	9,897,991	93.2	(93.8)
建築工事	一般競争入札	0	0	0	-	-
	条件付(1億円以上)	8	1,622,210	1,496,266	92.2	(89.3)
	条件付(5千万円～1億円)	13	892,360	808,186	90.6	(89.3)
	条件付(5千万円未満)	18	354,467	329,410	92.9	(91.8)
	条件付小計	39	2,869,037	2,633,862	91.8	(89.6)
	随意契約	1	1,229	950	77.3	(87.9)
	計	40	2,870,266	2,634,812	91.8	(89.5)
電気工事	一般競争入札	0	0	0	-	-
	条件付(1億円以上)	2	307,245	274,350	89.3	(90.0)
	条件付(5千万円～1億円)	2	134,580	124,150	92.2	(88.5)
	条件付(5千万円未満)	22	414,247	370,625	89.5	(91.4)
	条件付小計	26	856,072	769,125	89.8	(90.1)
	随意契約	0	0	0	-	(99.3)
	計	26	856,072	769,125	89.8	(90.6)
管工事	一般競争入札	0	0	0	-	-
	条件付(1億円以上)	1	116,900	106,950	91.5	(88.9)
	条件付(5千万円～1億円)	4	230,030	211,870	92.1	(93.6)
	条件付(5千万円未満)	12	226,790	210,188	92.7	(91.7)
	条件付小計	17	573,720	529,008	92.2	(90.2)
	随意契約	0	0	0	-	(94.6)
	計	17	573,720	529,008	92.2	(90.3)
舗装工事	一般競争入札	0	0	0	-	-
	条件付(1億円以上)	2	307,331	278,300	90.6	(91.6)
	条件付(5千万円～1億円)	6	409,825	363,727	88.8	(91.4)
	条件付(5千万円未満)	31	651,796	579,019	88.8	(90.6)
	条件付小計	39	1,368,952	1,221,045	89.2	(91.3)
	随意契約	1	462,036	418,000	90.5	(94.4)
	計	40	1,830,988	1,639,045	89.5	(91.5)
その他	一般競争入札	0	0	0	-	(90.0)
	条件付(1億円以上)	5	683,456	609,330	89.2	(90.6)
	条件付(5千万円～1億円)	9	608,361	555,316	91.3	(92.0)
	条件付(5千万円未満)	39	751,431	698,300	92.9	(90.2)
	条件付小計	53	2,043,248	1,862,946	91.2	(90.7)
	随意契約	4	73,997	72,450	97.9	(99.3)
	計	57	2,117,245	1,935,396	91.4	(92.2)
合計	一般競争入札	0	0	0	-	(90.0)
	条件付(1億円以上)	43	9,644,209	8,774,693	91.0	(91.8)
	条件付(5千万円～1億円)	56	3,722,850	3,445,407	92.5	(93.8)
	条件付(5千万円未満)	170	3,413,246	3,156,440	92.5	(93.7)
	条件付小計	269	16,780,305	15,376,540	91.6	(92.3)
	随意契約	34	2,086,392	2,028,837	97.2	(98.3)
	計	303	18,866,697	17,405,377	92.3	(93.0)

注1)本表は、県営建設工事のうち普通会計分を落札決定日ベースで集計したものである。

注2)合併入札は、1件として計上している。

注3)予定価格計及び契約額計は、入札方式ごとに集計した額を千円未満四捨五入した額であり、合計とは一致しない。

注4)平均落札率は、入札方式ごとに契約額計を予定価格計で除し、小数点第2位を四捨五入したものである。

注5)平成30年度の数値は、平成30年4月1日から平成30年7月31日までの集計値である。

平成30年度県営建設工事の入札結果(地域別)

普通会計

(単位:件、千円、%)

地域(振興局)	入札方式	件数	予定価格計(税抜)	契約額計(税抜)	平均落札率	(前年度)
本庁	一般競争入札	0	0	0	-	(90.0)
	条件付(1億円以上)	13	3,583,723	3,291,118	91.8	(90.0)
	条件付(5千万円~1億円)	20	1,341,600	1,209,943	90.2	(90.3)
	条件付(5千万円未満)	62	1,143,690	1,048,746	91.7	(91.9)
	条件付小計	95	6,069,013	5,549,807	91.4	(90.2)
	随意契約	0	0	0	-	(98.4)
	計	95	6,069,013	5,549,807	91.4	(90.8)
盛岡	一般競争入札	0	0	0	-	-
	条件付(1億円以上)	9	1,450,532	1,331,387	91.8	(90.1)
	条件付(5千万円~1億円)	7	472,561	425,132	90.0	(93.8)
	条件付(5千万円未満)	15	303,757	279,170	91.9	(94.4)
	条件付小計	31	2,226,850	2,035,689	91.4	(92.0)
	随意契約	3	68,966	68,390	99.2	(98.6)
	計	34	2,295,816	2,104,079	91.6	(92.2)
花巻 (北上、遠野含む)	一般競争入札	0	0	0	-	-
	条件付(1億円以上)	3	578,341	526,300	91.0	(92.6)
	条件付(5千万円~1億円)	3	192,619	177,591	92.2	(95.8)
	条件付(5千万円未満)	29	525,307	482,689	91.9	(92.9)
	条件付小計	35	1,296,267	1,186,580	91.5	(93.2)
	随意契約	4	7,244	6,030	83.2	(96.7)
	計	39	1,303,511	1,192,610	91.5	(93.8)
県南本局	一般競争入札	0	0	0	-	-
	条件付(1億円以上)	1	185,598	163,800	88.3	(91.2)
	条件付(5千万円~1億円)	1	51,165	45,860	89.6	(91.2)
	条件付(5千万円未満)	4	83,126	73,872	88.9	(90.5)
	条件付小計	6	319,889	283,532	88.6	(91.1)
	随意契約	2	17,279	16,800	97.2	(99.7)
	計	8	337,168	300,332	89.1	(91.3)
一関 (千厩含む)	一般競争入札	0	0	0	-	-
	条件付(1億円以上)	3	581,062	540,500	93.0	(93.7)
	条件付(5千万円~1億円)	4	301,988	287,270	95.1	(91.6)
	条件付(5千万円未満)	19	375,822	349,980	93.1	(93.6)
	条件付小計	26	1,258,872	1,177,750	93.6	(93.2)
	随意契約	2	69,450	69,000	99.4	(97.0)
	計	28	1,328,322	1,246,750	93.9	(93.3)
大船渡	一般競争入札	0	0	0	-	-
	条件付(1億円以上)	8	1,499,631	1,326,788	88.5	(90.1)
	条件付(5千万円~1億円)	10	622,334	595,308	95.7	(93.4)
	条件付(5千万円未満)	7	165,609	152,979	92.4	(94.3)
	条件付小計	25	2,287,574	2,075,075	90.7	(90.6)
	随意契約	4	642,807	640,500	99.6	(98.9)
	計	29	2,930,381	2,715,575	92.7	(91.4)
沿岸本局	一般競争入札	0	0	0	-	-
	条件付(1億円以上)	0	0	0	-	(94.0)
	条件付(5千万円~1億円)	4	247,928	232,273	93.7	(95.6)
	条件付(5千万円未満)	3	91,884	88,565	96.4	(95.2)
	条件付小計	7	339,812	320,838	94.4	(94.2)
	随意契約	6	319,450	318,395	99.7	(99.6)
	計	13	659,262	639,233	97.0	(95.3)
宮古 (岩泉含む)	一般競争入札	0	0	0	-	-
	条件付(1億円以上)	3	988,707	866,800	87.7	(93.5)
	条件付(5千万円~1億円)	3	225,613	214,730	95.2	(95.9)
	条件付(5千万円未満)	10	270,143	258,460	95.7	(95.6)
	条件付小計	16	1,484,463	1,339,990	90.3	(93.9)
	随意契約	7	899,066	848,350	94.4	(98.0)
	計	23	2,383,529	2,188,340	91.8	(95.2)

地域(振興局)	入札方式	件数	予定価格計(税抜)	契約額計(税抜)	平均落札率	(前年度)
県北本局	一般競争入札	0	0	0	-	-
	条件付(1億円以上)	3	776,615	728,000	93.7	(95.1)
	条件付(5千万円～1億円)	3	218,506	208,800	95.6	(95.9)
	条件付(5千万円未満)	10	219,421	202,905	92.5	(98.0)
	条件付小計	16	1,214,542	1,139,705	93.8	(95.6)
	随意契約	3	19,110	19,050	99.7	(98.9)
	計	19	1,233,652	1,158,755	93.9	(95.8)
二戸	一般競争入札	0	0	0	-	-
	条件付(1億円以上)	0	0	0	-	(92.4)
	条件付(5千万円～1億円)	1	48,536	48,500	99.9	(96.1)
	条件付(5千万円未満)	11	234,487	219,074	93.4	(92.8)
	条件付小計	12	283,023	267,574	94.5	(93.2)
	随意契約	3	43,020	42,322	98.4	(99.0)
	計	15	326,043	309,896	95.0	(93.6)
合計	一般競争入札	0	0	0	-	(90.0)
	条件付(1億円以上)	43	9,644,209	8,774,693	91.0	(91.8)
	条件付(5千万円～1億円)	56	3,722,850	3,445,407	92.5	(93.8)
	条件付(5千万円未満)	170	3,413,246	3,156,440	92.5	(93.7)
	条件付小計	269	16,780,305	15,376,540	91.6	(92.3)
	随意契約	34	2,086,392	2,028,837	97.2	(98.3)
	計	303	18,866,697	17,405,377	92.3	(93.0)

注1)本表は、県営建設工事のうち普通会計分を落札決定日ベースで集計したものである。

注2)合併入札は、1件として計上している。

注3)予定価格計及び契約額計は、入札方式ごとに集計した額を千円未満四捨五入した額であり、合計とは一致しない。

注4)平均落札率は、入札方式ごとに契約額計を予定価格計で除し、小数点第2位を四捨五入したものである。

注5)平成30年度の数值は、平成30年4月1日から平成30年7月31日までの集計値である。

平成30年度県営建設工事の入札結果(業種・地域別)

普通会計

(単位:件、千円、%)

業種	地域(振興局)	件数	予定価格計(税抜)	契約額計(税抜)	平均落札率	(前年度)
土木工事	本庁	4	1,866,614	1,732,152	92.8	(91.6)
	盛岡	16	1,607,479	1,477,365	91.9	(92.9)
	花巻	16	687,962	637,149	92.6	(94.1)
	県南本局	4	97,371	85,972	88.3	(91.1)
	一関	11	358,604	342,450	95.5	(94.2)
	大船渡	17	1,877,813	1,706,418	90.9	(90.8)
	沿岸本局	5	235,106	227,998	97.0	(94.4)
	宮古	8	1,248,565	1,124,390	90.1	(94.3)
	県北本局	9	929,754	867,905	93.3	(95.7)
	二戸	5	160,008	158,755	99.2	(93.7)
	計		95	9,069,276	8,360,554	92.2
建築工事	本庁	32	2,374,430	2,148,112	90.5	(89.4)
	盛岡	2	77,767	72,800	93.6	(89.1)
	花巻	1	21,020	19,750	94.0	(91.3)
	県南本局	0	0	0	-	-
	一関	2	361,100	360,500	99.8	(91.1)
	大船渡	0	0	0	-	(93.0)
	沿岸本局	0	0	0	-	(99.9)
	宮古	0	0	0	-	(92.9)
	県北本局	2	34,720	32,700	94.2	(94.7)
	二戸	0	0	0	-	-
	計		39	2,869,037	2,633,862	91.8
電気工事	本庁	18	443,377	399,840	90.2	(89.2)
	盛岡	3	135,741	124,250	91.5	(93.2)
	花巻	0	0	0	-	(95.8)
	県南本局	1	185,598	163,800	88.3	-
	一関	2	43,720	39,565	90.5	(88.2)
	大船渡	1	14,414	12,970	90.0	-
	沿岸本局	0	0	0	-	-
	宮古	0	0	0	-	(88.1)
	県北本局	1	33,222	28,700	86.4	(87.1)
	二戸	0	0	0	-	(84.8)
	計		26	856,072	769,125	89.8
管工事	本庁	13	423,320	391,508	92.5	(90.0)
	盛岡	1	58,700	53,890	91.8	(90.7)
	花巻	0	0	0	-	(91.5)
	県南本局	1	36,920	33,760	91.4	(92.1)
	一関	2	54,780	49,850	91.0	(89.0)
	大船渡	0	0	0	-	-
	沿岸本局	0	0	0	-	-
	宮古	0	0	0	-	(89.3)
	県北本局	0	0	0	-	(96.0)
	二戸	0	0	0	-	-
	計		17	573,720	529,008	92.2

業種	地域(振興局)	件数	予定価格計(税抜)	契約額計(税抜)	平均落札率	(前年度)
舗装工事	本庁	7	361,252	316,657	87.7	(86.4)
	盛岡	3	92,166	79,158	85.9	(87.6)
	花巻	15	531,311	475,311	89.5	(90.1)
	県南本局	0	0	0	-	(91.9)
	一関	3	56,276	51,300	91.2	(92.6)
	大船渡	0	0	0	-	(89.8)
	沿岸本局	0	0	0	-	(95.8)
	宮古	2	104,242	94,000	90.2	(93.6)
	県北本局	2	100,690	95,800	95.1	(96.7)
	二戸	7	123,015	108,819	88.5	(89.3)
	計	39	1,368,952	1,221,045	89.2	(91.3)
その他	本庁	21	600,020	561,538	93.6	(88.7)
	盛岡	6	254,997	228,226	89.5	(91.7)
	花巻	3	55,974	54,370	97.1	(88.4)
	県南本局	0	0	0	-	(89.9)
	一関	6	384,392	334,085	86.9	(89.1)
	大船渡	7	395,347	355,687	90.0	(90.6)
	沿岸本局	2	104,706	92,840	88.7	(91.4)
	宮古	6	131,656	121,600	92.4	(93.1)
	県北本局	2	116,156	114,600	98.7	(94.4)
	二戸	0	0	0	-	(88.5)
	計	53	2,043,248	1,862,946	91.2	(90.7)

注1)本表は、県営建設工事のうち普通会計分を落札決定日ベースで集計したものである。(一般競争入札、随意契約を含まない。)

注2)合併入札は、1件として計上している。

注3)予定価格計及び契約額計は、地域ごとに集計した額を千円未満四捨五入した額であり、計とは一致しない。

注4)平均落札率は、地域ごとに契約額計を予定価格計で除し、小数点第2位を四捨五入したものである。

注5)平成30年度の数値は、平成30年4月1日から平成30年7月31日までの集計値である。

## 県営建設工事入札方式別落札率データ(総括表)

【特別会計(医療局)】

(単位:件、千円、%)

年度	入札方式		区分	件数	予定価格計(税抜)	契約額計(税抜)	平均落札率	(前年度比)	
30	一般競争入札		震災復旧・復興工事	0	0	0	—		
			その他	0	0	0	—		
			計	0	0	0	—	—	
	条件付一般競争入札	1億円以上		震災復旧・復興工事	0	0	0	—	
				その他	0	0	0	—	
				計	0	0	0	—	—
		5千万円以上1億円未満		震災復旧・復興工事	0	0	0	—	
				その他	0	0	0	—	
				計	0	0	0	—	—
		5千万円未満		震災復旧・復興工事	0	0	0	—	
				その他	4	110,490	104,287	94.3	
				計	4	110,490	104,287	94.3	(- 2.8)
		条件付 小計		震災復旧・復興工事	0	0	0	—	
				その他	4	110,490	104,287	94.3	
				計	4	110,490	104,287	94.3	(+ 3.9)
	競争入札 計		震災復旧・復興工事	0	0	0	—		
			その他	4	110,490	104,287	94.3		
			計	4	110,490	104,287	94.3	(+ 3.9)	
	随意契約		震災復旧・復興工事	0	0	0	—		
			その他	0	0	0	—		
			計	0	0	0	—	—	
合計		震災復旧・復興工事	0	0	0	—			
		その他	4	110,490	104,287	94.3			
		計	4	110,490	104,287	94.3	(+ 3.8)		
29	一般競争入札			0	0	0	—		
	条件付一般	1億円以上		3	799,800	709,080	88.6		
		5千万円以上1億円未満		6	374,180	346,558	92.6		
		5千万円未満		6	94,590	91,885	97.1		
		条件付 小計		15	1,268,570	1,147,523	90.4		
	競争入札計			15	1,268,570	1,147,523	90.4		
	随意契約			1	11,320	11,320	100.0		
合計			16	1,279,890	1,158,843	90.5			

注1)本表は、県営建設工事のうち特別会計(医療局)分を集計したものである。

注2)合併入札は、1件として計上している。

注3)予定価格計及び契約額計は、入札方式ごとに集計した額を千円未満切捨てした額であり、合計とは一致しない。

注4)平均落札率は、入札方式ごとに契約額計を予定価格計で除し、小数点第2位を切捨てしたものである。

注5)平成30年度の数値は、平成30年4月1日から平成30年7月31日までの落札決定日ベースで整理している。



県営建設工事入札方式別落札率データ(業種別)

【特別会計(医療局)】

(単位:件、千円、%)

	入札方式	件数	予定価格計(税抜)	契約額計(税抜)	平均落札率 (前年度)	
土木工事	一般競争入札				—	—
	条件付(1億円以上)				—	—
	条件付(5千万円~1億円)				—	—
	条件付(5千万円未満)				—	—
	条件付小計	0	0	0	—	—
	随意契約				—	—
	計	0	0	0	—	—
建築工事	一般競争入札				—	—
	条件付(1億円以上)				—	(87.4)
	条件付(5千万円~1億円)				—	(96.8)
	条件付(5千万円未満)	2	71,310	66,147	92.7	(97.6)
	条件付小計	2	71,310	66,147	92.7	(88.6)
	随意契約				—	—
	計	2	71,310	66,147	92.7	(88.6)
電気工事	一般競争入札				—	—
	条件付(1億円以上)				—	—
	条件付(5千万円~1億円)				—	(87.2)
	条件付(5千万円未満)				—	(91.7)
	条件付小計	0	0	0	—	(88.4)
	随意契約				—	—
	計	0	0	0	—	(88.4)
管工事	一般競争入札				—	—
	条件付(1億円以上)				—	—
	条件付(5千万円~1億円)				—	—
	条件付(5千万円未満)	2	39,180	38,140	97.3	—
	条件付小計	2	39,180	38,140	97.3	—
	随意契約				—	(100.0)
	計	2	39,180	38,140	97.3	(100.0)
舗装工事	一般競争入札				—	—
	条件付(1億円以上)				—	—
	条件付(5千万円~1億円)				—	—
	条件付(5千万円未満)				—	—
	条件付小計	0	0	0	—	—
	随意契約				—	—
	計	0	0	0	—	—
その他	一般競争入札				—	—
	条件付(1億円以上)				—	(96.1)
	条件付(5千万円~1億円)				—	(92.7)
	条件付(5千万円未満)				—	(99.5)
	条件付小計	0	0	0	—	(94.2)
	随意契約				—	—
	計	0	0	0	—	(94.2)
合計	一般競争入札	0	0	0	—	—
	条件付(1億円以上)	0	0	0	—	(88.6)
	条件付(5千万円~1億円)	0	0	0	—	(92.6)
	条件付(5千万円未満)	4	110,490	104,287	94.3	(97.1)
	条件付小計	4	110,490	104,287	94.3	(90.4)
	随意契約	0	0	0	—	(100.0)
	計	4	110,490	104,287	94.3	(90.5)

注1) 本表は、県営建設工事のうち特別会計(医療局)分を集計したものである。

注2) 合併入札は、1件として計上している。

注3) 予定価格計及び契約額計は、入札方式ごとに集計した額を千円未満切捨てした額であり、合計とは一致しない。

注4) 平均落札率は、入札方式ごとに契約額計を予定価格計で除し、小数点第2位を切捨てしたものである。

注5) 平成30年度の数値は、平成30年4月1日から平成30年7月31日までの落札決定日ベースで整理している。

※全て本庁発注のため、「地域別」、「業種・地域別」の資料の添付を省略する。

## 県営建設工事入札方式別落札率データ(総括表)

【特別会計(企業局)】

(単位:件、千円、%)

年度	入札方式		区分	件数	予定価格計(税抜)	契約額計(税抜)	平均落札率	(前年度比)	
30	一般競争入札		震災復旧・復興工事	0	0	0	—		
			その他	0	0	0	—		
			計	0	0	0	—	—	
	条件付一般競争入札	1億円以上		震災復旧・復興工事	0	0	0	—	
				その他	0	0	0	—	
				計	0	0	0	—	—
		5千万円以上1億円未満		震災復旧・復興工事	0	0	0	—	
				その他	0	0	0	—	
				計	0	0	0	—	—
		5千万円未満		震災復旧・復興工事	0	0	0	—	
				その他	2	47,640	47,170	99.0	
				計	2	47,640	47,170	99.0	(+ 6.9)
		条件付 小計		震災復旧・復興工事	0	0	0	—	
				その他	2	47,640	47,170	99.0	
				計	2	47,640	47,170	99.0	(+ 6.7)
	競争入札 計		震災復旧・復興工事	0	0	0	—		
			その他	2	47,640	47,170	99.0		
			計	2	47,640	47,170	99.0	(+ 6.7)	
随意契約		震災復旧・復興工事	0	0	0	—			
		その他	3	14,146	13,980	98.8			
		計	3	14,146	13,980	98.8	(+ 0.1)		
合計		震災復旧・復興工事	0	0	0	—			
		その他	5	61,786	61,150	98.9			
		計	5	61,786	61,150	98.9	(+ 4.7)		
29	一般競争入札			0	0	0	—		
	条件付一般	1億円以上		2	773,969	715,100	92.3		
		5千万円以上1億円未満		0	0	0	—		
		5千万円未満		28	454,348	418,735	92.1		
		条件付 小計		30	1,228,317	1,133,835	92.3		
	競争入札計			30	1,228,317	1,133,835	92.3		
	随意契約			16	524,754	518,030	98.7		
合計			46	1,753,071	1,651,865	94.2			

注1)本表は、県営建設工事のうち特別会計(企業局)分を集計したものである。

注2)合併入札は、1件として計上している。

注3)予定価格計及び契約額計は、入札方式ごとに集計した額を千円未満切捨てした額であり、合計とは一致しない。

注4)平均落札率は、入札方式ごとに契約額計を予定価格計で除し、小数点第2位を切捨てしたものである。

注5)平成30年度の数値は、平成30年4月1日から平成30年7月31日までの落札決定日ベースで整理している。

県営建設工事入札方式別落札率データ(業種別)

【特別会計(企業局)】

(単位:件、千円、%)

	入札方式	件数	予定価格計(税抜)	契約額計(税抜)	平均落札率	(前年度)
土木工事	一般競争入札	0	0	0	—	—
	条件付(1億円以上)	0	0	0	—	(85.3)
	条件付(5千万円~1億円)	0	0	0	—	—
	条件付(5千万円未満)	1	44,610	44,500	99.7	(98.9)
	条件付小計	1	44,610	44,500	99.7	(88.4)
	随意契約	0	0	0	—	(96.2)
	計	1	44,610	44,500	99.7	(88.9)
建築工事	一般競争入札	0	0	0	—	—
	条件付(1億円以上)	0	0	0	—	—
	条件付(5千万円~1億円)	0	0	0	—	—
	条件付(5千万円未満)	0	0	0	—	(90.0)
	条件付小計	0	0	0	—	(90.0)
	随意契約	0	0	0	—	—
	計	0	0	0	—	(90.0)
電気工事	一般競争入札	0	0	0	—	—
	条件付(1億円以上)	0	0	0	—	(94.2)
	条件付(5千万円~1億円)	0	0	0	—	—
	条件付(5千万円未満)	1	3,030	2,670	88.1	(91.7)
	条件付小計	1	3,030	2,670	88.1	(93.9)
	随意契約	1	4,900	4,880	99.5	(98.9)
	計	2	7,930	7,550	95.2	(94.7)
管工事	一般競争入札	0	0	0	—	—
	条件付(1億円以上)	0	0	0	—	—
	条件付(5千万円~1億円)	0	0	0	—	—
	条件付(5千万円未満)	0	0	0	—	(88.2)
	条件付小計	0	0	0	—	(88.2)
	随意契約	0	0	0	—	—
	計	0	0	0	—	(88.2)
舗装工事	一般競争入札	0	0	0	—	—
	条件付(1億円以上)	0	0	0	—	—
	条件付(5千万円~1億円)	0	0	0	—	—
	条件付(5千万円未満)	0	0	0	—	—
	条件付小計	0	0	0	—	—
	随意契約	0	0	0	—	—
	計	0	0	0	—	—
その他	一般競争入札	0	0	0	—	—
	条件付(1億円以上)	0	0	0	—	—
	条件付(5千万円~1億円)	0	0	0	—	—
	条件付(5千万円未満)	0	0	0	—	(91.7)
	条件付小計	0	0	0	—	(91.7)
	随意契約	2	9,246	9,100	98.4	(98.7)
	計	2	9,246	9,100	98.4	(96.3)
合計	一般競争入札	0	0	0	—	—
	条件付(1億円以上)	0	0	0	—	(92.3)
	条件付(5千万円~1億円)	0	0	0	—	—
	条件付(5千万円未満)	2	47,640	47,170	99.0	(92.1)
	条件付小計	2	47,640	47,170	99.0	(92.3)
	随意契約	3	14,146	13,980	98.8	(98.7)
	計	5	61,786	61,150	98.9	(94.2)

注1) 本表は、県営建設工事のうち特別会計(企業局)分を集計したものである。

注2) 合併入札は、1件として計上している。

注3) 予定価格計及び契約額計は、入札方式ごとに集計した額を千円未満切捨てした額であり、合計とは一致しない。

注4) 平均落札率は、入札方式ごとに契約額計を予定価格計で除し、小数点第2位を切捨てしたものである。

注5) 平成30年度の数値は、平成30年4月1日から平成30年7月31日までの落札決定日ベースで整理している。

県営建設工事入札方式別落札率データ(地域別)

【特別会計(企業局)】

(単位:件、千円、%)

地域(振興局)	入札方式	件数	予定価格計(税抜)	契約額計(税抜)	平均落札率	(前年度)
本庁	一般競争入札	0	0	0	—	—
	条件付(1億円以上)	0	0	0	—	(92.3)
	条件付(5千万円～1億円)	0	0	0	—	—
	条件付(5千万円未満)	0	0	0	—	(95.5)
	<b>条件付小計</b>	<b>0</b>	<b>0</b>	<b>0</b>	<b>—</b>	<b>(92.7)</b>
	随意契約	0	0	0	—	(99.3)
	<b>計</b>	<b>0</b>	<b>0</b>	<b>0</b>	<b>—</b>	<b>(94.1)</b>
施設総合管理所	一般競争入札	0	0	0	—	—
	条件付(1億円以上)	0	0	0	—	—
	条件付(5千万円～1億円)	1	44,610	44,500	99.7	—
	条件付(5千万円未満)	0	0	0	—	(90.3)
	<b>条件付小計</b>	<b>1</b>	<b>44,610</b>	<b>44,500</b>	<b>99.7</b>	<b>(90.3)</b>
	随意契約	1	4,900	4,880	99.5	(98.1)
	<b>計</b>	<b>2</b>	<b>49,510</b>	<b>49,380</b>	<b>99.7</b>	<b>(94.7)</b>
県南施設管理所	一般競争入札	0	0	0	—	—
	条件付(1億円以上)	0	0	0	—	—
	条件付(5千万円～1億円)	0	0	0	—	—
	条件付(5千万円未満)	1	3,030	2,670	88.1	(92.4)
	<b>条件付小計</b>	<b>1</b>	<b>3,030</b>	<b>2,670</b>	<b>88.1</b>	<b>(92.4)</b>
	随意契約	2	9,246	9,100	98.4	(97.9)
	<b>計</b>	<b>3</b>	<b>12,276</b>	<b>11,770</b>	<b>95.8</b>	<b>(93.1)</b>
合計	一般競争入札	0	0	0	—	—
	条件付(1億円以上)	0	0	0	—	(92.3)
	条件付(5千万円～1億円)	1	44,610	44,500	99.7	—
	条件付(5千万円未満)	1	3,030	2,670	88.1	(92.1)
	<b>条件付小計</b>	<b>2</b>	<b>47,640</b>	<b>47,170</b>	<b>99.0</b>	<b>(92.3)</b>
	随意契約	3	14,146	13,980	98.8	(98.7)
	<b>計</b>	<b>5</b>	<b>61,786</b>	<b>61,150</b>	<b>98.9</b>	<b>(94.2)</b>

注1)本表は、県営建設工事のうち特別会計(企業局)分を集計したものである。

注2)合併入札は、1件として計上している。

注3)予定価格計及び契約額計は、入札方式ごとに集計した額を千円未満切捨てした額であり、合計とは一致しない。

注4)平均落札率は、入札方式ごとに契約額計を予定価格計で除し、小数点第2位を切捨てしたものである。

注5)平成30年度の数値は、平成30年4月1日から平成30年7月31日までの落札決定日ベースで整理している。

県営建設工事入札方式別落札率データ(業種・地域別)

特別会計(企業局)

(単位:件、千円、%)

業種	地域(振興局)	件数	予定価格計(税抜)	契約額計(税抜)	平均落札率	(前年度)
土木工事	本庁	0	0	0	—	(88.4)
	施設総合管理所	1	44,610	44,500	99.7	(96.2)
	県南施設管理所	0	0	0	—	—
	計	1	44,610	44,500	99.7	(88.9)
建築工事	本庁	0	0	0	—	(91.4)
	施設総合管理所	0	0	0	—	(88.4)
	県南施設管理所	0	0	0	—	(90.7)
	計	0	0	0	—	(90.0)
電気工事	本庁	0	0	0	—	(94.5)
	施設総合管理所	1	4,900	4,880	99.5	(95.2)
	県南施設管理所	1	3,030	2,670	88.1	(94.5)
	計	2	7,930	7,550	95.2	(94.7)
管工事	本庁	0	0	0	—	—
	施設総合管理所	0	0	0	—	—
	県南施設管理所	0	0	0	—	(88.2)
	計	0	0	0	—	(88.2)
舗装工事	本庁	0	0	0	—	—
	施設総合管理所	0	0	0	—	—
	県南施設管理所	0	0	0	—	—
	計	0	0	0	—	—
その他	本庁	0	0	0	—	(99.5)
	施設総合管理所	0	0	0	—	(95.4)
	県南施設管理所	2	9,246	9,100	98.4	(93.2)
	計	2	9,246	9,100	98.4	(96.3)

注1)本表は、県営建設工事のうち特別会計(企業局)分を集計したものである。

注2)合併入札は、1件として計上している。

注3)予定価格計及び契約額計は、入札方式ごとに集計した額を千円未満切捨てした額であり、合計とは一致しない。

注4)平均落札率は、入札方式ごとに契約額計を予定価格計で除し、小数点第2位を切捨てしたものである。

注5)平成30年度の数値は、平成30年4月1日から平成30年7月31日までの落札決定日ベースで整理している。