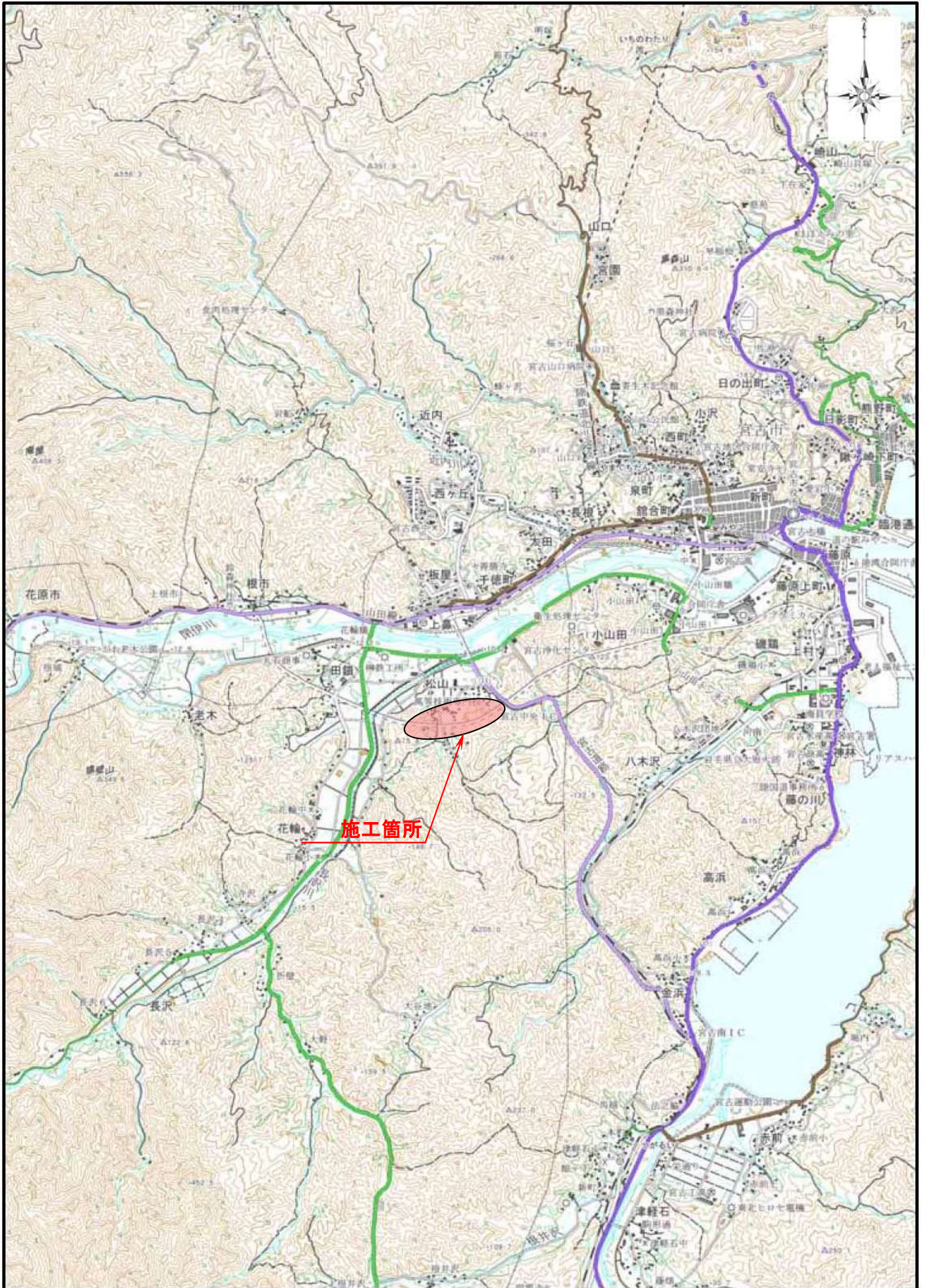


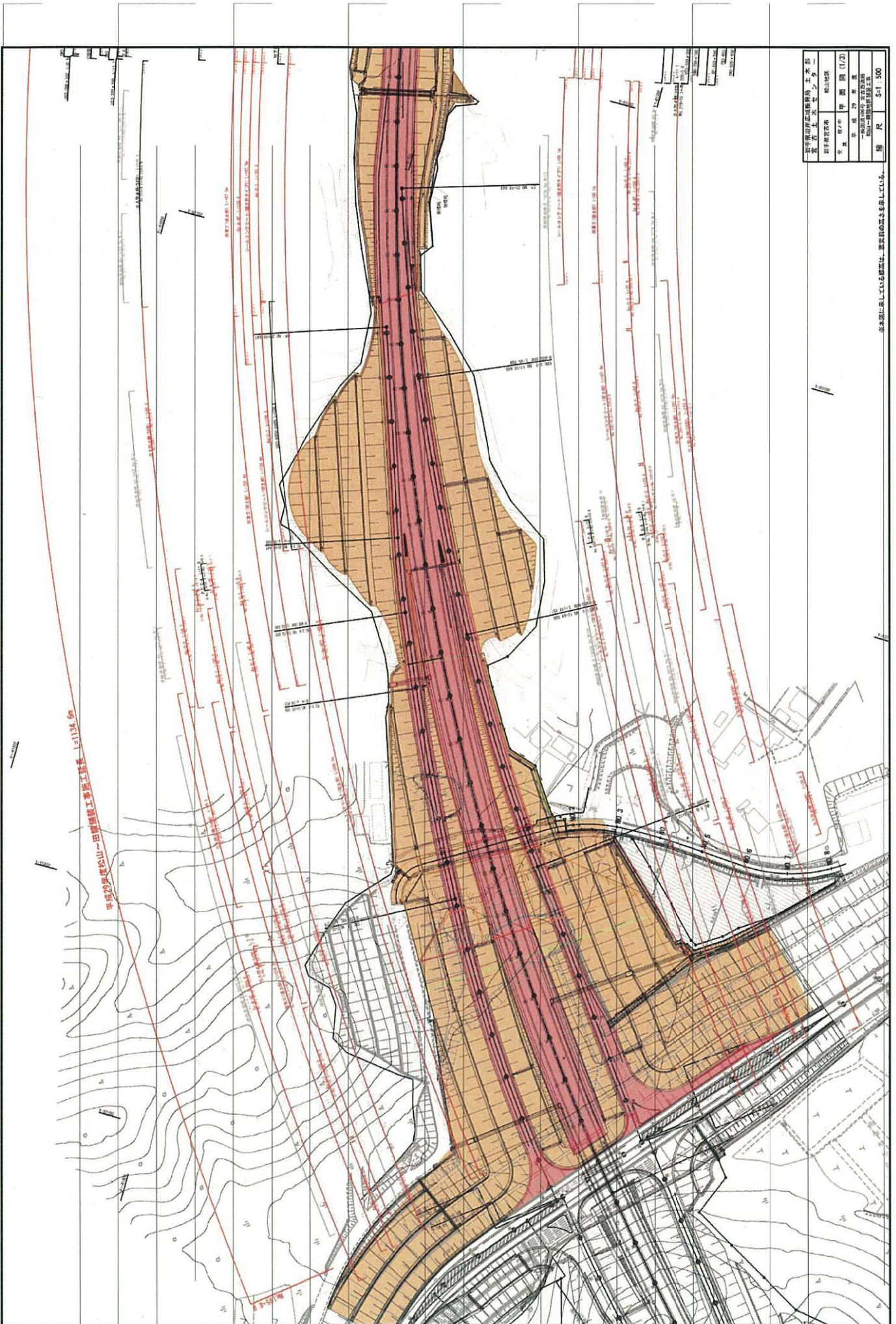
位置図

工事名：一般国道106号宮古西道路松山～田鎖地区舗装工事

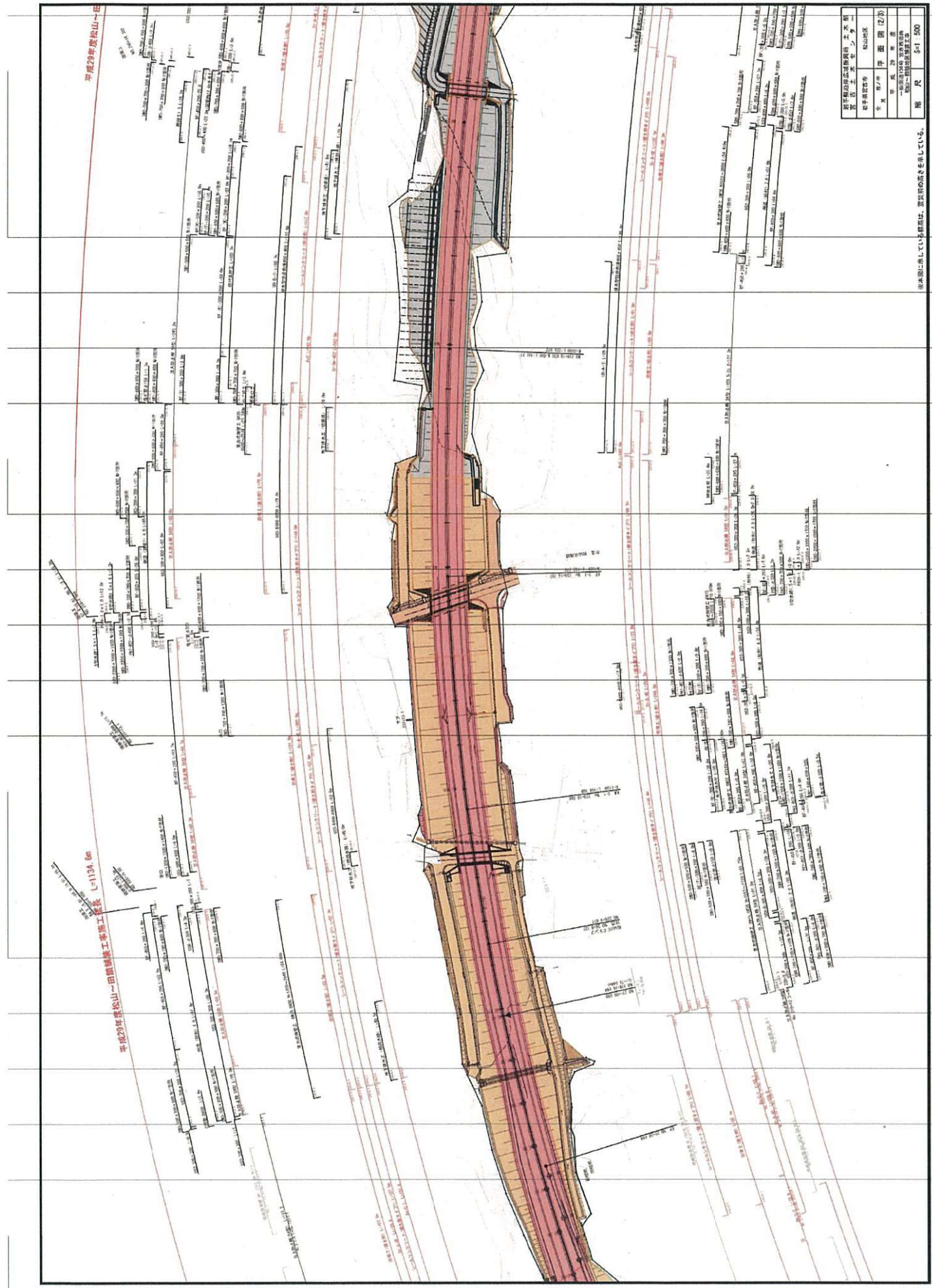


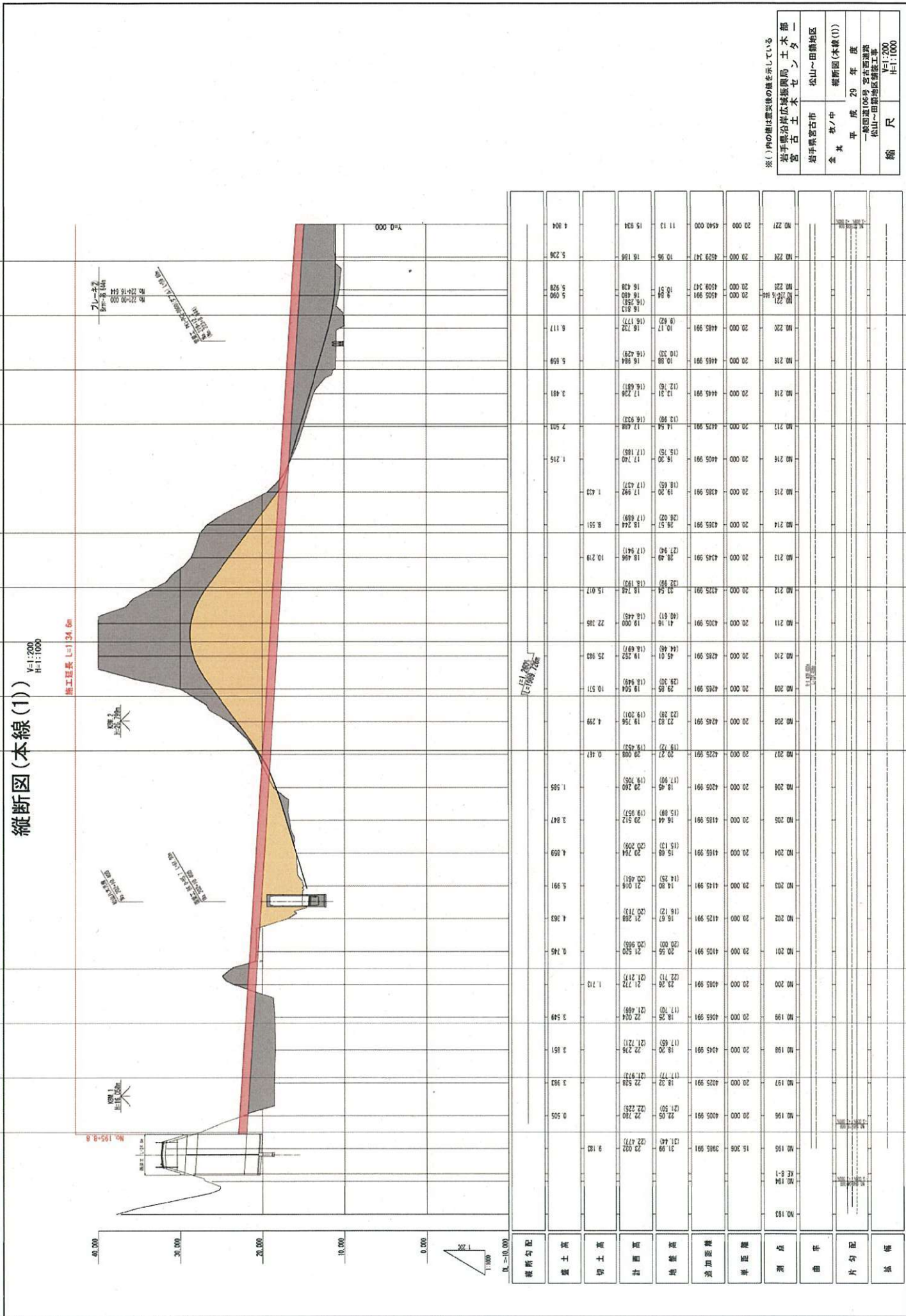
0.0 0.5 1.0 1.5 2.0 km
1:50000

この地図の作成に当たっては、国土地理院長の承認を得て、同院発行の2万5千分の1地形図を使用した。(承認番号 平22業便、第214-26939号)



※本図に示している線等は、事業計画の工事を示している。





縦断面図(本線(1))

V=1:200
H=1:1000

施工延長 L=134.6m

※()内の値は遺出線の値を示している

岩手県沿岸広域振興局 土木部 宮古土木センター
岩手県宮古市 松山〜田島地区
全 状 / 中 継断面(本線(1))
平成 29 年度
一般国道106号 宮古西道路 松山〜田島地区新設工事
縮 尺 V=1:200 H=1:1000

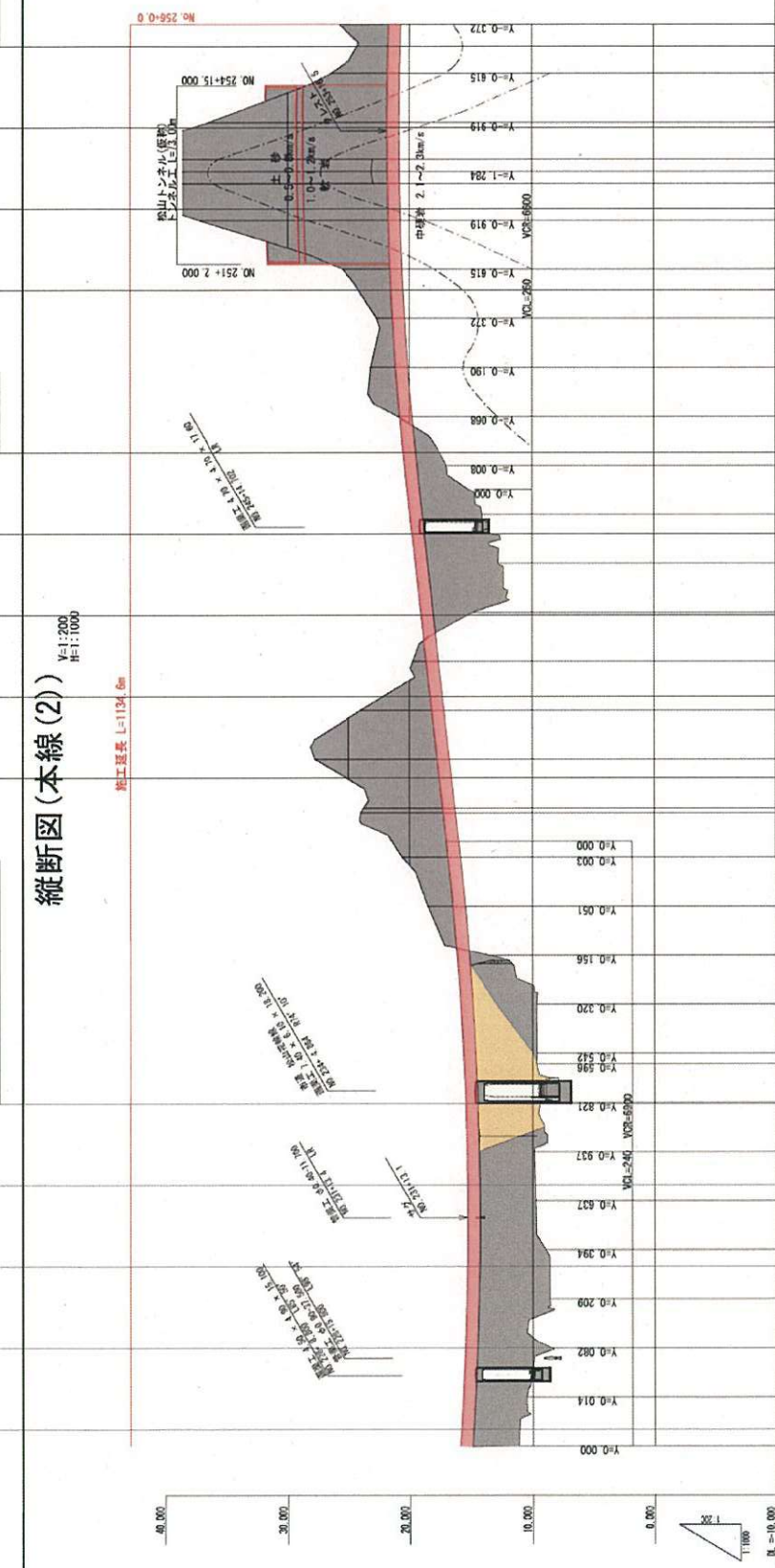
標高	片勾配	備 考	現 況	構 造	幅員	横断距離	断面勾配
NO 153							
KE 8-1							
NO 155	9.182		15.308	3985.991	31.99	23.032	(32.477)
NO 156	0.505		20.000	4005.991	22.55	22.180	(22.225)
NO 157	3.983		20.000	4025.991	18.32	22.528	(21.973)
NO 158	3.851		20.000	4045.991	18.20	22.278	(21.721)
NO 159	3.549		20.000	4065.991	18.25	22.024	(21.469)
NO 200	1.710		20.000	4085.991	22.28	21.772	(21.217)
NO 201	0.745		20.000	4105.991	20.55	21.530	(20.983)
NO 202	4.363		20.000	4125.991	16.67	21.288	(20.733)
NO 203	5.991		20.000	4145.991	14.90	21.046	(20.481)
NO 204	4.669		20.000	4165.991	15.68	20.794	(20.229)
NO 205	3.847		20.000	4185.991	16.44	20.542	(19.987)
NO 206	1.585		20.000	4205.991	18.45	20.290	(19.735)
NO 207	0.487		20.000	4225.991	20.27	20.038	(19.483)
NO 208	4.299		20.000	4245.991	23.83	19.786	(19.231)
NO 209	10.571		20.000	4265.991	29.05	19.534	(18.979)
NO 210	25.980		20.000	4285.991	44.01	19.282	(18.727)
NO 211	22.288		20.000	4305.991	41.16	19.030	(18.475)
NO 212	15.017		20.000	4325.991	31.54	18.778	(18.223)
NO 213	10.219		20.000	4345.991	28.49	18.526	(17.971)
NO 214	8.551		20.000	4365.991	26.57	18.274	(17.719)
NO 215	1.433		20.000	4385.991	19.20	18.022	(17.467)
NO 216	1.215		20.000	4405.991	16.30	17.770	(17.215)
NO 217	2.507		20.000	4425.991	14.54	17.518	(16.963)
NO 218	3.481		20.000	4445.991	12.31	17.266	(16.711)
NO 219	5.559		20.000	4465.991	10.88	17.014	(16.459)
NO 220	8.117		20.000	4485.991	10.17	16.762	(16.207)
NO 221	5.928		20.000	4505.991	9.54	16.510	(15.955)
NO 224	5.236		20.000	4523.347	10.96	16.186	(15.631)
NO 227	4.904		20.000	4540.000	11.13	15.934	(15.379)

岩手県沿岸広域圏鳥取土木部
宮古土木セクター
岩手県宮古市 松山～田巻地区
全 社/中 線断面(本線(2))
平成 29 年度
一般国道106号 宮古西道路
松山～田巻地区舗装工事
縮 尺 V=1:200
H=1:1000

縦断面(本線(2))

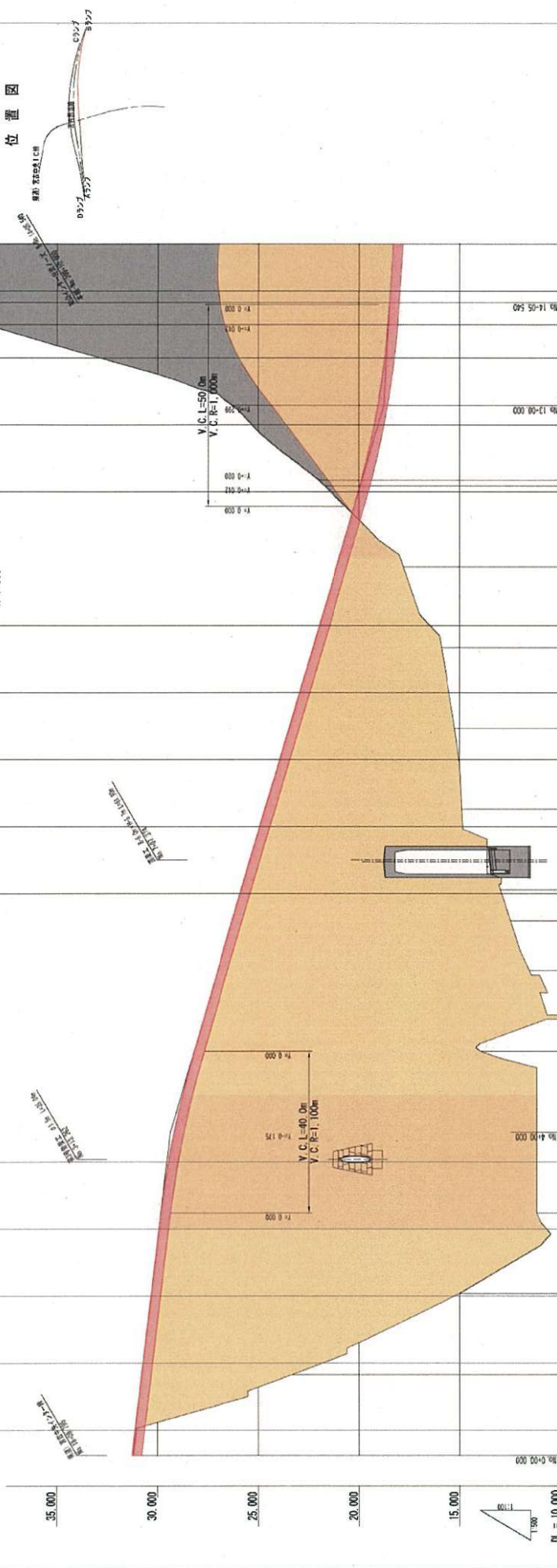
V=1:200
H=1:1000

総工区長 L=1134.6m



松山インターBランプ縦断面図

V=1:100
H=1:500

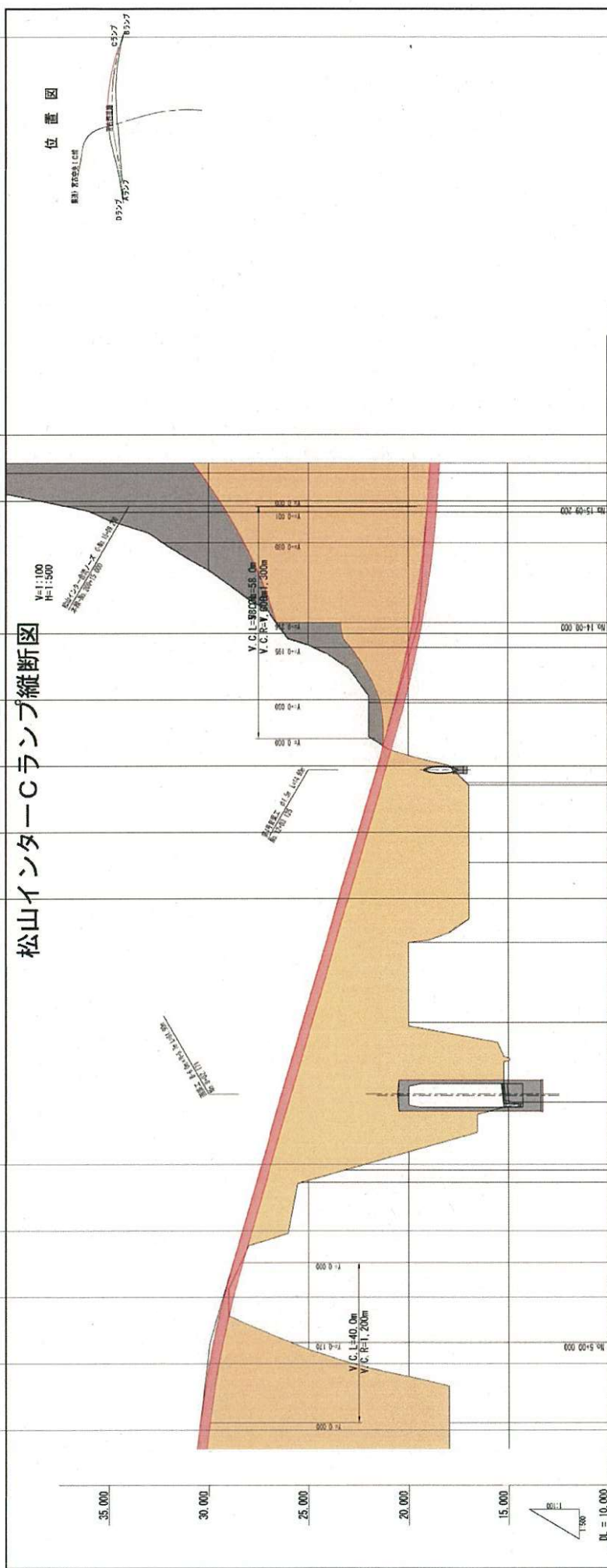


縦断勾配	31.271	31.000	29.962	29.795	29.713	3.237	18.774	18.493	E.O.P.P.
盛土高	0.071	0.000	17.987	12.883	8.290	3.237	18.774	18.493	
切土高									
路面高	31.271	31.271	29.187	25.833	22.303	21.127	19.073	21.634	
標高	31.20	31.20	29.829	24.855	22.490	21.127	19.073	21.634	
添加距離	0.000	20.000	80.000	140.000	180.000	220.000	280.000	280.000	300.000
車道幅	20.000	20.000	20.000	7.893	20.000	20.000	18.492	20.000	5.540
測点									
曲率									
片勾配									
橋脚									

※本図に示している諸量は、建設後の高さを示している。

設計者	松山土木センター
事務所	松山土木センター
所在地	松山～田島地区
全長	松山インターBランプ橋脚区
平均	平成29年度
縮尺	H=1:100 H=1:500

松山インターCランプ縦断面図



縦断勾配	盛土高	切土高	付面高	橋盤高	突加距離	車道幅	測点	曲率	片勾配	橋幅
12.4%	3.911	0.380	28.40	28.790	18.00	29.98	NO.4			
3.91%	3.911	0.380	28.40	28.790	18.00	29.98	NO.5			
2.53%	3.911	0.380	28.40	28.790	18.00	29.98	NO.6			
2.53%	3.911	0.380	28.40	28.790	18.00	29.98	NO.7			
2.53%	3.911	0.380	28.40	28.790	18.00	29.98	NO.8			
2.53%	3.911	0.380	28.40	28.790	18.00	29.98	NO.9			
2.53%	3.911	0.380	28.40	28.790	18.00	29.98	NO.10			
2.53%	3.911	0.380	28.40	28.790	18.00	29.98	NO.11			
2.53%	3.911	0.380	28.40	28.790	18.00	29.98	NO.12			
2.53%	3.911	0.380	28.40	28.790	18.00	29.98	NO.13			
2.53%	3.911	0.380	28.40	28.790	18.00	29.98	NO.14			
2.53%	3.911	0.380	28.40	28.790	18.00	29.98	NO.15			
2.53%	3.911	0.380	28.40	28.790	18.00	29.98	NO.16			

※本図に示している諸量は、仮設後の数値を示している。

岩手県沿岸広域圏内陸、土木部 宮古土木センター
岩手県宮古市 松山～田原地区
支 社 林ノ中 松山インターCランプ橋梁部
平成 29 年度
一般国道 108号 宮古市宮古市工区 松山～田原地区宮古市区間工事
縮 尺 H=1:100 H=1:500