

# 入札の取止め状況について

資料 No13

## <全工事種別>

※入札情報公開サービスの検索結果による。(医療局、企業局除く)  
 ※取止め件数は、手続き誤りによるものを除く。

(開札月別)

開札月	発注件数	取止め件数	取止め発生率
4月	36	3	8%
5月	38	5	13%
6月	59	7	12%
7月	127	19	15%
8月	158	26	16%
9月	201	55	27%
10月	156	46	29%
11月	134	33	25%
12月	84	13	15%
1月			
2月			
3月			
計	993	207	21%

(工種別)

工事種別	発注件数	取止め件数	取止め発生率
土木	567	152	27%
建築一式	94	18	19%
電気設備	52	0	0%
管設備	42	7	17%
舗装	84	7	8%
その他	154	23	15%
合計	993	207	21%

(金額別)

予定価格(税込)	発注件数	取止め件数	取止め発生率
2,500万円未満	400	100	25%
2,500万円以上5,000万円未満	221	38	17%
5,000万円以上1億円未満	159	33	21%
1億円以上	213	36	17%
合計	993	207	21%

## 【取止め理由】

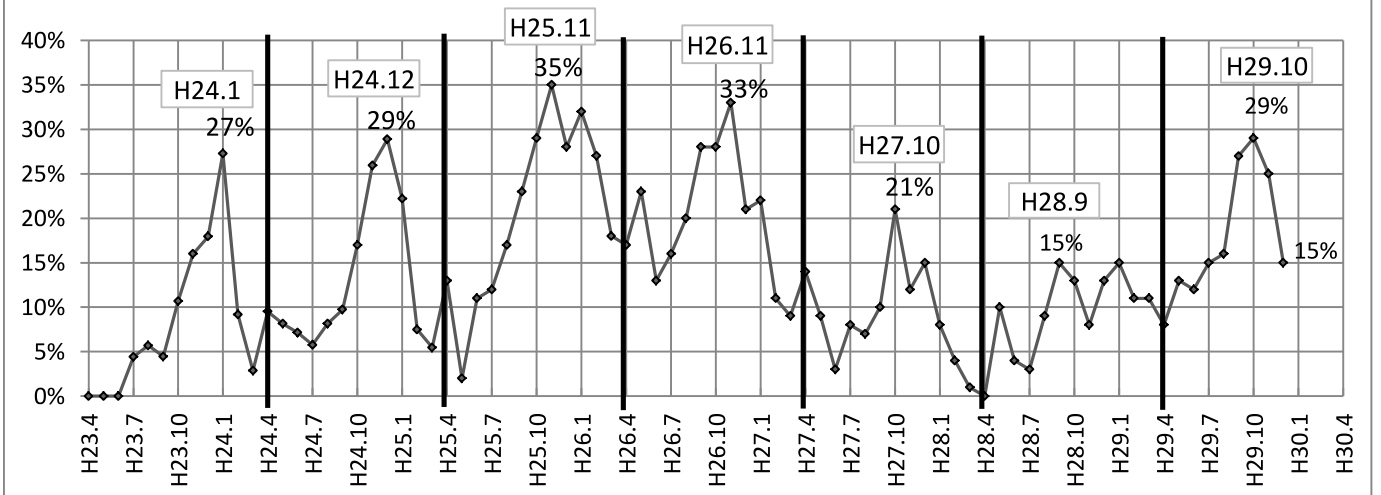
理由	取止め件数
申請なし	102
入札者なし	89
その他	16
合計	207

(参考)

開札年度	発注件数	取止め件数	取止め発生率	H29.12末時点未契約件数
H22年度	1,443	43	3%	
H23年度	1,568	139	9%	
H24年度	1,651	203	12%	0
H25年度	1,386	297	21%	0
H26年度	1,304	272	21%	0
H27年度	1,235	109	9%	1
H28年度	1,154	111	10%	6

※H22・23追跡調査未実施。

## 取止め発生率



## 県営建設工事の入札結果(総括表)

普通会計

(単位: 件、千円、%)

年度	入札方式	区分	件数	予定価格計(税抜)	契約額計(税抜)	平均落札率	(前年度比)	
29	一般競争入札	震災復旧・復興工事	1	2,429,022	2,185,464	90.0		
		その他	1	3,179,054	2,861,149	90.0		
		計	2	5,608,076	5,046,613	90.0	(+ 0.5)	
	条件付一般競争入札	1億円以上	震災復旧・復興工事	51	20,449,125	18,540,768	90.7	
			その他	96	22,085,142	20,225,460	91.6	
			計	147	42,534,267	38,766,227	91.1	(+ 1.0)
		5千万円以上1億円未満	震災復旧・復興工事	27	1,794,278	1,630,189	90.9	
			その他	84	5,467,549	5,197,105	95.1	
			計	111	7,261,827	6,827,294	94.0	(+ 3.1)
		5千万円未満	震災復旧・復興工事	31	937,588	855,866	91.3	
			その他	388	7,575,007	7,129,371	94.1	
			計	419	8,512,595	7,985,236	93.8	(+ 2.2)
		小計	震災復旧・復興工事	109	23,180,991	21,026,822	90.7	
			その他	568	35,127,698	32,551,935	92.7	
			計	677	58,308,689	53,578,758	91.9	(+ 1.5)
	随意契約	震災復旧・復興工事	49	4,932,052	4,880,610	99.0		
その他		112	4,737,047	4,635,404	97.9			
計		161	9,669,099	9,516,014	98.4	(+ 1.6)		
合計	震災復旧・復興工事	159	30,542,065	28,092,896	92.0			
	その他	681	43,043,799	40,048,488	93.0			
	計	840	73,585,864	68,141,384	92.6	(+ 1.7)		
28	一般競争入札		3	8,916,163	7,980,352	89.5		
	条件付一般競争入札(1億円以上)		211	73,029,130	65,780,468	90.1		
	条件付一般競争入札(5千万円以上1億円未満)		144	9,745,678	8,862,575	90.9		
	条件付一般競争入札(5千万円未満)		665	13,143,386	12,043,651	91.6		
	条件付小計		1,020	95,918,194	86,686,694	90.4		
	随意契約		257	10,066,763	9,742,557	96.8		
	合計		1,280	114,901,120	104,409,602	90.9		

注1) 本表は、県営建設工事のうち普通会計分を落札決定日ベースで集計したものである。

注2) 合併入札は、1件として計上している。

注3) 予定価格計及び契約額計は、入札方式ごとに集計した額を千円未満四捨五入した額であり、合計とは一致しない。

注4) 平均落札率は、入札方式ごとに契約額計を予定価格計で除し、小数点第2位を四捨五入したものである。

注5) 平成29年度の数値は、平成29年4月1日から平成29年11月30日までの集計値である。

平成29年度県営建設工事の入札結果(業種別)

普通会計

(単位:件、千円、%)

業種	入札方式	件数	予定価格計(税抜)	契約額計(税抜)	平均落札率	(前年度)
土木工事	一般競争入札	1	2,429,022	2,185,464	90.0	(89.5)
	条件付(1億円以上)	97	27,995,236	25,754,743	92.0	(90.3)
	条件付(5千万円～1億円)	66	4,402,944	4,243,411	96.4	(92.2)
	条件付(5千万円未満)	195	4,048,543	3,929,386	97.1	(94.5)
	<b>条件付小計</b>	<b>358</b>	<b>36,446,723</b>	<b>33,927,540</b>	<b>93.1</b>	<b>(90.8)</b>
	随意契約	114	6,510,778	6,373,730	97.9	(97.0)
	<b>計</b>	<b>473</b>	<b>45,386,523</b>	<b>42,486,734</b>	<b>93.6</b>	<b>(91.3)</b>
建築工事	一般競争入札	0	0	0	-	-
	条件付(1億円以上)	10	5,635,950	4,995,778	88.6	(88.9)
	条件付(5千万円～1億円)	16	1,061,490	951,737	89.7	(91.0)
	条件付(5千万円未満)	39	902,170	824,028	91.3	(91.2)
	<b>条件付小計</b>	<b>65</b>	<b>7,599,610</b>	<b>6,771,543</b>	<b>89.1</b>	<b>(89.7)</b>
	随意契約	5	196,922	194,050	98.5	(91.4)
	<b>計</b>	<b>70</b>	<b>7,796,532</b>	<b>6,965,593</b>	<b>89.3</b>	<b>(89.9)</b>
電気工事	一般競争入札	0	0	0	-	-
	条件付(1億円以上)	3	772,834	678,932	87.8	(98.3)
	条件付(5千万円～1億円)	6	380,408	336,040	88.3	(88.8)
	条件付(5千万円未満)	35	526,479	478,914	91.0	(89.1)
	<b>条件付小計</b>	<b>44</b>	<b>1,679,721</b>	<b>1,493,886</b>	<b>88.9</b>	<b>(94.0)</b>
	随意契約	2	15,676	15,500	98.9	(89.6)
	<b>計</b>	<b>46</b>	<b>1,695,397</b>	<b>1,509,386</b>	<b>89.0</b>	<b>(93.8)</b>
管工事	一般競争入札	0	0	0	-	-
	条件付(1億円以上)	4	1,010,070	900,486	89.2	-
	条件付(5千万円～1億円)	2	114,040	110,953	97.3	(90.0)
	条件付(5千万円未満)	18	361,640	326,215	90.2	(92.1)
	<b>条件付小計</b>	<b>24</b>	<b>1,485,750</b>	<b>1,337,654</b>	<b>90.0</b>	<b>(91.5)</b>
	随意契約	6	40,301	37,820	93.8	(97.2)
	<b>計</b>	<b>30</b>	<b>1,526,051</b>	<b>1,375,474</b>	<b>90.1</b>	<b>(92.4)</b>
舗装工事	一般競争入札	0	0	0	-	-
	条件付(1億円以上)	14	1,893,300	1,705,685	90.1	(91.1)
	条件付(5千万円～1億円)	7	450,513	401,732	89.2	(88.6)
	条件付(5千万円未満)	53	1,148,555	1,031,813	89.8	(88.6)
	<b>条件付小計</b>	<b>74</b>	<b>3,492,368</b>	<b>3,139,230</b>	<b>89.9</b>	<b>(89.4)</b>
	随意契約	6	60,968	59,670	97.9	(98.1)
	<b>計</b>	<b>80</b>	<b>3,553,336</b>	<b>3,198,900</b>	<b>90.0</b>	<b>(89.6)</b>
その他	一般競争入札	1	3,179,054	2,861,149	90.0	-
	条件付(1億円以上)	19	5,226,877	4,730,604	90.5	(88.2)
	条件付(5千万円～1億円)	14	852,432	783,421	91.9	(89.2)
	条件付(5千万円未満)	79	1,525,208	1,394,881	91.5	(89.4)
	<b>条件付小計</b>	<b>112</b>	<b>7,604,517</b>	<b>6,908,906</b>	<b>90.9</b>	<b>(88.5)</b>
	随意契約	28	2,844,454	2,835,244	99.7	(97.1)
	<b>計</b>	<b>141</b>	<b>13,628,025</b>	<b>12,605,298</b>	<b>92.5</b>	<b>(88.7)</b>
合計	一般競争入札	2	5,608,076	5,046,613	90.0	(89.5)
	条件付(1億円以上)	147	42,534,267	38,766,227	91.1	(90.1)
	条件付(5千万円～1億円)	111	7,261,827	6,827,294	94.0	(90.9)
	条件付(5千万円未満)	419	8,512,595	7,985,236	93.8	(91.6)
	<b>条件付小計</b>	<b>677</b>	<b>58,308,689</b>	<b>53,578,758</b>	<b>91.9</b>	<b>(90.4)</b>
	随意契約	161	9,669,099	9,516,014	98.4	(96.8)
	<b>計</b>	<b>840</b>	<b>73,585,864</b>	<b>68,141,384</b>	<b>92.6</b>	<b>(90.9)</b>

注1)本表は、県営建設工事のうち普通会計分を落札決定日ベースで集計したものである。

注2)合併入札は、1件として計上している。

注3)予定価格計及び契約額計は、入札方式ごとに集計した額を千円未満四捨五入した額であり、合計とは一致しない。

注4)平均落札率は、入札方式ごとに契約額計を予定価格計で除し、小数点第2位を四捨五入したものである。

注5)平成29年度の数値は、平成29年4月1日から平成29年11月30日までの集計値である。

平成29年度県営建設工事の入札結果(地域別)

普通会計

(単位: 件、千円、%)

地域(振興局)	入札方式	件数	予定価格計(税抜)	契約額計(税抜)	平均落札率	(前年度)
本庁	一般競争入札	2	5,608,076	5,046,613	90.0	(89.5)
	条件付(1億円以上)	30	17,987,408	16,104,855	89.5	(89.5)
	条件付(5千万円~1億円)	23	1,504,200	1,350,419	89.8	(88.6)
	条件付(5千万円未満)	101	1,855,162	1,699,003	91.6	(90.0)
	<b>条件付小計</b>	<b>154</b>	<b>21,346,770</b>	<b>19,154,277</b>	<b>89.7</b>	<b>(89.5)</b>
	随意契約	8	2,478,172	2,468,644	99.6	(93.4)
	<b>計</b>	<b>164</b>	<b>29,433,018</b>	<b>26,669,533</b>	<b>90.6</b>	<b>(89.7)</b>
盛岡	一般競争入札	0	0	0	-	-
	条件付(1億円以上)	11	2,603,785	2,366,520	90.9	(90.3)
	条件付(5千万円~1億円)	17	980,691	950,285	96.9	(89.9)
	条件付(5千万円未満)	47	1,041,591	975,203	93.6	(91.9)
	<b>条件付小計</b>	<b>75</b>	<b>4,626,067</b>	<b>4,292,008</b>	<b>92.8</b>	<b>(90.6)</b>
	随意契約	7	47,419	46,550	98.2	(92.7)
<b>計</b>	<b>82</b>	<b>4,673,486</b>	<b>4,338,558</b>	<b>92.8</b>	<b>(90.7)</b>	
花巻 (北上、遠野含む)	一般競争入札	0	0	0	-	-
	条件付(1億円以上)	15	2,362,946	2,198,940	93.1	(88.8)
	条件付(5千万円~1億円)	12	823,389	802,638	97.5	(90.1)
	条件付(5千万円未満)	75	1,462,566	1,369,569	93.6	(90.7)
	<b>条件付小計</b>	<b>102</b>	<b>4,648,901</b>	<b>4,371,147</b>	<b>94.0</b>	<b>(89.8)</b>
	随意契約	18	980,636	946,558	96.5	(98.3)
<b>計</b>	<b>120</b>	<b>5,629,537</b>	<b>5,317,705</b>	<b>94.5</b>	<b>(90.0)</b>	
県南本局	一般競争入札	0	0	0	-	-
	条件付(1億円以上)	18	3,222,286	2,934,710	91.1	(89.9)
	条件付(5千万円~1億円)	6	380,637	345,710	90.8	(88.5)
	条件付(5千万円未満)	23	480,186	442,597	92.2	(89.3)
	<b>条件付小計</b>	<b>47</b>	<b>4,083,109</b>	<b>3,723,017</b>	<b>91.2</b>	<b>(89.5)</b>
	随意契約	5	102,873	102,650	99.8	(98.4)
<b>計</b>	<b>52</b>	<b>4,185,982</b>	<b>3,825,667</b>	<b>91.4</b>	<b>(89.7)</b>	
一関 (千厩含む)	一般競争入札	0	0	0	-	-
	条件付(1億円以上)	10	1,945,744	1,824,340	93.8	(91.6)
	条件付(5千万円~1億円)	9	585,217	538,816	92.1	(92.9)
	条件付(5千万円未満)	39	824,625	771,496	93.6	(94.3)
	<b>条件付小計</b>	<b>58</b>	<b>3,355,586</b>	<b>3,134,652</b>	<b>93.4</b>	<b>(92.8)</b>
	随意契約	6	29,171	28,430	97.5	(99.0)
<b>計</b>	<b>64</b>	<b>3,384,757</b>	<b>3,163,082</b>	<b>93.5</b>	<b>(92.9)</b>	
大船渡	一般競争入札	0	0	0	-	-
	条件付(1億円以上)	15	3,578,715	3,191,150	89.2	(90.3)
	条件付(5千万円~1億円)	10	698,778	649,780	93.0	(90.4)
	条件付(5千万円未満)	25	564,435	537,595	95.2	(92.2)
	<b>条件付小計</b>	<b>50</b>	<b>4,841,928</b>	<b>4,378,525</b>	<b>90.4</b>	<b>(90.5)</b>
	随意契約	14	596,587	587,670	98.5	(97.2)
<b>計</b>	<b>64</b>	<b>5,438,515</b>	<b>4,966,195</b>	<b>91.3</b>	<b>(91.2)</b>	
沿岸本局	一般競争入札	0	0	0	-	-
	条件付(1億円以上)	6	1,638,247	1,501,086	91.6	(90.4)
	条件付(5千万円~1億円)	2	130,382	121,300	93.0	(94.1)
	条件付(5千万円未満)	12	294,428	284,671	96.7	(94.4)
	<b>条件付小計</b>	<b>20</b>	<b>2,063,057</b>	<b>1,907,057</b>	<b>92.4</b>	<b>(91.1)</b>
	随意契約	27	1,863,368	1,857,392	99.7	(98.8)
<b>計</b>	<b>47</b>	<b>3,926,425</b>	<b>3,764,449</b>	<b>95.9</b>	<b>(92.4)</b>	
宮古 (岩泉含む)	一般競争入札	0	0	0	-	-
	条件付(1億円以上)	27	5,492,958	5,148,927	93.7	(90.6)
	条件付(5千万円~1億円)	13	867,563	826,515	95.3	(93.7)
	条件付(5千万円未満)	41	812,735	776,680	95.6	(92.1)
	<b>条件付小計</b>	<b>81</b>	<b>7,173,256</b>	<b>6,752,122</b>	<b>94.1</b>	<b>(91.2)</b>
	随意契約	53	3,304,559	3,215,310	97.3	(98.7)
<b>計</b>	<b>134</b>	<b>10,477,815</b>	<b>9,967,432</b>	<b>95.1</b>	<b>(93.1)</b>	

地域(振興局)	入札方式	件数	予定価格計(税抜)	契約額計(税抜)	平均落札率	(前年度)
県北本局	一般競争入札	0	0	0	-	-
	条件付(1億円以上)	13	3,138,532	2,967,700	94.6	(92.8)
	条件付(5千万円～1億円)	14	1,035,907	992,723	95.8	(89.1)
	条件付(5千万円未満)	30	713,608	697,031	97.7	(92.3)
	<b>条件付小計</b>	<b>57</b>	<b>4,888,047</b>	<b>4,657,454</b>	<b>95.3</b>	<b>(92.4)</b>
	随意契約	18	229,010	226,070	98.7	(98.0)
	<b>計</b>	<b>75</b>	<b>5,117,057</b>	<b>4,883,524</b>	<b>95.4</b>	<b>(93.2)</b>
二戸	一般競争入札	0	0	0	-	-
	条件付(1億円以上)	2	563,646	528,000	93.7	(90.7)
	条件付(5千万円～1億円)	5	255,063	249,108	97.7	(90.5)
	条件付(5千万円未満)	26	463,259	431,391	93.1	(91.4)
	<b>条件付小計</b>	<b>33</b>	<b>1,281,968</b>	<b>1,208,499</b>	<b>94.3</b>	<b>(91.0)</b>
	随意契約	5	37,304	36,740	98.5	(98.3)
	<b>計</b>	<b>38</b>	<b>1,319,272</b>	<b>1,245,239</b>	<b>94.4</b>	<b>(91.0)</b>
合計	一般競争入札	2	5,608,076	5,046,613	90.0	(89.5)
	条件付(1億円以上)	147	42,534,267	38,766,227	91.1	(90.1)
	条件付(5千万円～1億円)	111	7,261,827	6,827,294	94.0	(90.9)
	条件付(5千万円未満)	419	8,512,595	7,985,236	93.8	(91.6)
	<b>条件付小計</b>	<b>677</b>	<b>58,308,689</b>	<b>53,578,758</b>	<b>91.9</b>	<b>(90.4)</b>
	随意契約	161	9,669,099	9,516,014	98.4	(96.8)
	<b>計</b>	<b>840</b>	<b>73,585,864</b>	<b>68,141,384</b>	<b>92.6</b>	<b>(90.9)</b>

注1) 本表は、県営建設工事のうち普通会計分を落札決定日ベースで集計したものである。

注2) 合併入札は、1件として計上している。

注3) 予定価格計及び契約額計は、入札方式ごとに集計した額を千円未満四捨五入した額であり、合計とは一致しない。

注4) 平均落札率は、入札方式ごとに契約額計を予定価格計で除し、小数点第2位を四捨五入したものである。

注5) 平成29年度の数値は、平成29年4月1日から平成29年11月30日までの集計値である。

平成29年度県営建設工事の入札結果(業種・地域別)

普通会計

(単位:件、千円、%)

業種	地域(振興局)	件数	予定価格計(税抜)	契約額計(税抜)	平均落札率	(前年度)
土木工事	本庁	17	8,752,557	7,963,007	91.0	(89.8)
	盛岡	41	2,850,512	2,673,754	93.8	(91.1)
	花巻	70	3,919,747	3,706,571	94.6	(90.7)
	県南本局	37	3,830,364	3,491,727	91.2	(89.4)
	一関	34	2,597,148	2,457,753	94.6	(95.4)
	大船渡	36	3,255,501	2,946,160	90.5	(90.5)
	沿岸本局	12	1,512,999	1,407,471	93.0	(91.6)
	宮古	47	4,847,724	4,614,263	95.2	(92.6)
	県北本局	43	3,793,899	3,632,634	95.7	(92.7)
	二戸	21	1,086,272	1,034,201	95.2	(91.9)
	計	358	36,446,723	33,927,540	93.1	(90.8)
建築工事	本庁	53	6,951,730	6,185,360	89.0	(89.8)
	盛岡	2	383,840	341,200	88.9	(88.9)
	花巻	2	21,200	19,360	91.3	(92.7)
	県南本局	0	0	0	-	(97.6)
	一関	1	14,800	13,490	91.1	(91.2)
	大船渡	1	41,540	38,632	93.0	(91.9)
	沿岸本局	0	0	0	-	(100.0)
	宮古	5	170,050	157,920	92.9	-
	県北本局	1	16,450	15,580	94.7	(91.9)
	二戸	0	0	0	-	(87.1)
	計	65	7,599,610	6,771,543	89.1	(89.7)
電気工事	本庁	24	1,126,141	1,000,472	88.8	(93.1)
	盛岡	7	135,911	126,879	93.4	(97.4)
	花巻	2	26,550	23,599	88.9	(90.0)
	県南本局	0	0	0	-	-
	一関	2	46,963	40,304	85.8	-
	大船渡	0	0	0	-	-
	沿岸本局	0	0	0	-	(92.3)
	宮古	7	287,231	253,022	88.1	(85.6)
	県北本局	2	56,925	49,610	87.1	(84.7)
	二戸	0	0	0	-	(88.5)
	計	44	1,679,721	1,493,886	88.9	(94.0)
管工事	本庁	14	1,039,640	934,644	89.9	(89.7)
	盛岡	1	47,630	45,953	96.5	(94.3)
	花巻	3	61,260	56,059	91.5	(89.5)
	県南本局	2	14,420	12,820	88.9	(90.9)
	一関	2	56,230	50,038	89.0	-
	大船渡	0	0	0	-	(91.6)
	沿岸本局	0	0	0	-	(92.9)
	宮古	2	266,570	238,140	89.3	-
	県北本局	0	0	0	-	(93.9)
	二戸	0	0	0	-	(93.7)
	計	24	1,485,750	1,337,654	90.0	(91.5)

業種	地域(振興局)	件数	予定価格計(税抜)	契約額計(税抜)	平均落札率	(前年度)
舗装工事	本庁	7	651,871	563,179	86.4	(86.1)
	盛岡	11	307,940	271,093	88.0	(85.8)
	花巻	13	278,171	246,449	88.6	(86.2)
	県南本局	3	82,356	73,620	89.4	(89.0)
	一関	10	208,965	189,865	90.9	(90.9)
	大船渡	7	855,935	766,100	89.5	(94.5)
	沿岸本局	1	63,965	55,000	86.0	(88.6)
	宮古	6	535,711	497,625	92.9	(92.1)
	県北本局	5	319,115	308,500	96.7	(94.3)
	二戸	11	188,339	167,799	89.1	(88.0)
	計	74	3,492,368	3,139,230	89.9	(89.4)
その他	本庁	39	2,824,831	2,507,615	88.8	(88.2)
	盛岡	13	900,234	833,129	92.5	(88.3)
	花巻	12	341,973	319,109	93.3	(90.4)
	県南本局	5	155,969	144,850	92.9	(90.5)
	一関	9	431,480	383,202	88.8	(89.7)
	大船渡	6	688,952	627,633	91.1	(87.0)
	沿岸本局	7	486,093	444,586	91.5	(88.9)
	宮古	14	1,065,970	991,152	93.0	(88.4)
	県北本局	6	701,658	651,130	92.8	(89.1)
	二戸	1	7,357	6,500	88.4	(92.3)
	計	112	7,604,517	6,908,906	90.9	(88.5)

注1)本表は、県営建設工事のうち普通会計分を落札決定日ベースで集計したものである。(一般競争入札、随意契約を含まない。)

注2)合併入札は、1件として計上している。

注3)予定価格計及び契約額計は、地域ごとに集計した額を千円未満四捨五入した額であり、計とは一致しない。

注4)平均落札率は、地域ごとに契約額計を予定価格計で除し、小数点第2位を四捨五入したものである。

注5)平成29年度の数值は、平成29年4月1日から平成29年11月30日までの集計値である。

## 県営建設工事入札方式別落札率データ(総括表)

【特別会計(医療局)】

(単位:件、千円、%)

年度	入札方式		区分	件数	予定価格計(税抜)	契約額計(税抜)	平均落札率	(前年度比)	
29	一般競争入札		震災復旧・復興工事				-		
			その他				-		
			計	0	0	0	-	-	
	条件付一般競争入札	1億円以上	震災復旧・復興工事				-		
			その他	1	114,200	109,800	96.1		
			計	1	114,200	109,800	96.1	(+ 2.0)	
		5千万円以上 1億円未満	震災復旧・復興工事					-	
			その他	4	237,250	226,700	95.5		
			計	4	237,250	226,700	95.5	(+ 5.0)	
		5千万円未満	震災復旧・復興工事					-	
			その他	4	69,810	67,840	97.1		
			計	4	69,810	67,840	97.1	(+ 4.2)	
		小計	震災復旧・復興工事	0	0	0	-		
			その他	9	421,260	404,340	95.9		
			計	9	421,260	404,340	95.9	(+ 1.9)	
	随意契約		震災復旧・復興工事				-		
			その他				-		
			計	0	0	0	-	-	
	合計		震災復旧・復興工事	0	0	0	-		
			その他	9	421,260	404,340	95.9		
計			9	421,260	404,340	95.9	(+ 1.9)		
28	一般競争入札			0	0	0	-		
	条件付一般競争入札	1億円以上		10	10,900,008	10,266,534	94.1		
		5千万円以上 1億円未満		3	188,028	170,208	90.5		
		5千万円未満		22	444,839	413,445	92.9		
		小計		35	11,532,875	10,850,187	94.0		
	随意契約						-		
合計			35	11,532,875	10,850,187	94.0			

注1) 本表は、県営建設工事のうち特別会計(医療局)分を集計したものである。

注2) 合併入札は、1件として計上している。

注3) 予定価格計及び契約額計は、入札方式ごとに集計した額を千円未満切捨てた額であり、合計とは一致しない。

注4) 平均落札率は、入札方式ごとに契約額計を予定価格計で除し、小数点第2位を切捨てたものである。

注5) 平成29年度の数値は、平成29年4月1日から平成29年11月30日までの落札決定日ベースで整理している。



県営建設工事入札方式別落札率データ(業種別)

【特別会計(医療局)】

(単位:件、千円、%)

	入札方式	件数	予定価格計(税抜)	契約額計(税抜)	平均落札率	(前年度)
土木工事	一般競争入札				—	—
	条件付(1億円以上)				—	—
	条件付(5千万円~1億円)				—	—
	条件付(5千万円未満)				—	—
	条件付小計	0	0	0	—	—
	随意契約				—	—
	計	0	0	0	—	—
建築工事	一般競争入札				—	—
	条件付(1億円以上)				—	(87.3)
	条件付(5千万円~1億円)	1	58,340	56,500	96.8	—
	条件付(5千万円未満)	1	21,740	21,400	98.4	(94.2)
	条件付小計	2	80,080	77,900	97.2	(87.7)
	随意契約				—	—
	計	2	80,080	77,900	97.2	(87.7)
電気工事	一般競争入札				—	—
	条件付(1億円以上)				—	(96.6)
	条件付(5千万円~1億円)				—	(90.5)
	条件付(5千万円未満)	1	18,690	17,140	91.7	(90.3)
	条件付小計	1	18,690	17,140	91.7	(96.5)
	随意契約				—	(48.7)
	計	1	18,690	17,140	91.7	(96.5)
管工事	一般競争入札				—	—
	条件付(1億円以上)				—	(91.0)
	条件付(5千万円~1億円)				—	—
	条件付(5千万円未満)				—	(93.3)
	条件付小計	0	0	0	—	(91.3)
	随意契約				—	—
	計	0	0	0	—	(91.3)
舗装工事	一般競争入札				—	—
	条件付(1億円以上)				—	—
	条件付(5千万円~1億円)				—	—
	条件付(5千万円未満)				—	(84.4)
	条件付小計	0	0	0	—	(84.4)
	随意契約				—	—
	計	0	0	0	—	(84.4)
その他	一般競争入札				—	—
	条件付(1億円以上)	1	114,200	109,800	96.1	(87.9)
	条件付(5千万円~1億円)	3	178,910	170,200	95.1	—
	条件付(5千万円未満)	2	29,380	29,300	99.7	(92.1)
	条件付小計	6	322,490	309,300	95.9	(90.4)
	随意契約				—	—
	計	6	322,490	309,300	95.9	(90.4)
合計	一般競争入札	0	0	0	—	—
	条件付(1億円以上)	1	114,200	109,800	96.1	(94.1)
	条件付(5千万円~1億円)	4	237,250	226,700	95.5	(90.5)
	条件付(5千万円未満)	4	69,810	67,840	97.1	(92.9)
	条件付小計	9	421,260	404,340	95.9	(94.0)
	随意契約	0	0	0	—	—
	計	9	421,260	404,340	95.9	(94.0)

注1)本表は、県営建設工事のうち特別会計(医療局)分を集計したものである。

注2)合併入札は、1件として計上している。

注3)予定価格計及び契約額計は、入札方式ごとに集計した額を千円未満切捨てした額であり、合計とは一致しない。

注4)平均落札率は、入札方式ごとに契約額計を予定価格計で除し、小数点第2位を切捨てしたものである。

注5)平成29年度の数値は、平成29年4月1日から平成29年11月30日までの落札決定日ベースで整理している。

※全て本庁発注のため、「地域別」、「業種・地域別」の資料の添付を省略する。

## 県営建設工事入札方式別落札率データ(総括表)

【特別会計(企業局)】

(単位:件、千円、%)

年度	入札方式		区分	件数	予定価格計(税抜)	契約額計(税抜)	平均落札率	(前年度比)	
29	一般競争入札		震災復旧・復興工事				—		
			その他				—		
			計	0	0	0	—	—	
	条件付一般競争入札	1億円以上	震災復旧・復興工事				—		
			その他	2	773,969	715,100	92.3		
			計	2	773,969	715,100	92.3	4.1	
		5千万円以上 1億円未満	震災復旧・復興工事					—	
			その他					—	
			計	0	0	0	—	—	
		5千万円未満	震災復旧・復興工事					—	
			その他	26	446,515	411,325	92.1		
			計	26	446,515	411,325	92.1	(- 4.0)	
		小計	震災復旧・復興工事	0	0	0	—		
			その他	28	1,220,484	1,126,425	92.2		
			計	28	1,220,484	1,126,425	92.2	1.9	
	随意契約	震災復旧・復興工事					—		
		その他	11	240,805	236,130	98.0			
計		11	240,805	236,130	98.0	(- 0.2)			
合計	震災復旧・復興工事	0	0	0	—				
	その他	39	1,461,289	1,362,555	93.2				
	計	39	1,461,289	1,362,555	93.2	(+ 0.6)			
28	一般競争入札			0	0	0	—		
	条件付一般競争入札	1億円以上		6	1,329,463	1,172,678	88.2		
		5千万円以上 1億円未満		7	452,433	422,160	93.3		
		5千万円未満		20	273,281	262,670	96.1		
		小計		33	2,055,177	1,857,508	90.3		
	随意契約			22	820,435	806,459	98.2		
	合計			55	2,875,612	2,663,967	92.6		

注1) 本表は、県営建設工事のうち特別会計(企業局)分を集計したものである。

注2) 合併入札は、1件として計上している。

注3) 予定価格計及び契約額計は、入札方式ごとに集計した額を千円未満切捨てた額であり、合計とは一致しない。

注4) 平均落札率は、入札方式ごとに契約額計を予定価格計で除し、小数点第2位を切捨てたものである。

注5) 平成29年度の数値は、平成29年4月1日から平成29年11月30日までの落札決定日ベースで整理している。

県営建設工事入札方式別落札率データ(業種別)

【特別会計(企業局)】

(単位:件、千円、%)

	入札方式	件数	予定価格計(税抜)	契約額計(税抜)	平均落札率	(前年度)
土木工事	一般競争入札				—	—
	条件付(1億円以上)	1	162,700	138,800	85.3	(85.9)
	条件付(5千万円～1億円)				—	(98.0)
	条件付(5千万円未満)	1	49,747	49,200	98.9	(98.1)
	<b>条件付小計</b>	<b>2</b>	<b>212,447</b>	<b>188,000</b>	<b>88.4</b>	<b>(91.1)</b>
	随意契約	1	5,988	5,900	98.5	—
	<b>計</b>	<b>3</b>	<b>218,435</b>	<b>193,900</b>	<b>88.7</b>	<b>(91.1)</b>
建築工事	一般競争入札				—	—
	条件付(1億円以上)				—	(87.7)
	条件付(5千万円～1億円)				—	(89.9)
	条件付(5千万円未満)	4	95,990	86,226	89.8	(98.3)
	<b>条件付小計</b>	<b>4</b>	<b>95,990</b>	<b>86,226</b>	<b>89.8</b>	<b>(90.0)</b>
	随意契約				—	—
	<b>計</b>	<b>4</b>	<b>95,990</b>	<b>86,226</b>	<b>89.8</b>	<b>(90.0)</b>
電気工事	一般競争入札				—	—
	条件付(1億円以上)	1	611,269	576,300	94.2	(89.3)
	条件付(5千万円～1億円)				—	(95.1)
	条件付(5千万円未満)	4	99,318	91,132	91.7	(90.3)
	<b>条件付小計</b>	<b>5</b>	<b>710,587</b>	<b>667,432</b>	<b>93.9</b>	<b>(90.1)</b>
	随意契約	2	49,392	48,700	98.5	(97.7)
	<b>計</b>	<b>7</b>	<b>759,979</b>	<b>716,132</b>	<b>94.2</b>	<b>(92.9)</b>
管工事	一般競争入札				—	—
	条件付(1億円以上)				—	(97.2)
	条件付(5千万円～1億円)				—	—
	条件付(5千万円未満)	1	3,378	2,980	88.2	(95.0)
	<b>条件付小計</b>	<b>1</b>	<b>3,378</b>	<b>2,980</b>	<b>88.2</b>	<b>(97.0)</b>
	随意契約				—	—
	<b>計</b>	<b>1</b>	<b>3,378</b>	<b>2,980</b>	<b>88.2</b>	<b>(97.0)</b>
舗装工事	一般競争入札				—	—
	条件付(1億円以上)				—	—
	条件付(5千万円～1億円)				—	—
	条件付(5千万円未満)				—	—
	<b>条件付小計</b>	<b>0</b>	<b>0</b>	<b>0</b>	<b>—</b>	<b>—</b>
	随意契約				—	—
	<b>計</b>	<b>0</b>	<b>0</b>	<b>0</b>	<b>—</b>	<b>—</b>
その他	一般競争入札				—	—
	条件付(1億円以上)				—	(75.1)
	条件付(5千万円～1億円)				—	(91.1)
	条件付(5千万円未満)	16	198,082	181,787	91.7	(94.2)
	<b>条件付小計</b>	<b>16</b>	<b>198,082</b>	<b>181,787</b>	<b>91.7</b>	<b>(88.2)</b>
	随意契約	8	185,425	181,530	97.8	(99.2)
	<b>計</b>	<b>24</b>	<b>383,507</b>	<b>363,317</b>	<b>94.7</b>	<b>(93.2)</b>
合計	一般競争入札	0	0	0	—	—
	条件付(1億円以上)	2	773,969	715,100	92.3	(88.2)
	条件付(5千万円～1億円)	0	0	0	—	(93.3)
	条件付(5千万円未満)	26	446,515	411,325	92.1	(96.1)
	<b>条件付小計</b>	<b>28</b>	<b>1,220,484</b>	<b>1,126,425</b>	<b>92.2</b>	<b>(90.3)</b>
	随意契約	11	240,805	236,130	98.0	(98.2)
	<b>計</b>	<b>39</b>	<b>1,461,289</b>	<b>1,362,555</b>	<b>93.2</b>	<b>(92.6)</b>

注1)本表は、県営建設工事のうち特別会計(企業局)分を集計したものである。

注2)合併入札は、1件として計上している。

注3)予定価格計及び契約額計は、入札方式ごとに集計した額を千円未満切捨てした額であり、合計とは一致しない。

注4)平均落札率は、入札方式ごとに契約額計を予定価格計で除し、小数点第2位を切捨てしたものである。

注5)平成29年度の数値は、平成29年4月1日から平成29年11月30日までの落札決定日ベースで整理している。

県営建設工事入札方式別落札率データ(地域別)

【特別会計(企業局)】

(単位:件、千円、%)

地域(振興局)	入札方式	件数	予定価格計(税抜)	契約額計(税抜)	平均落札率	(前年度)
本庁	一般競争入札				—	—
	条件付(1億円以上)	2	773,969	715,100	92.3	(88.2)
	条件付(5千万円~1億円)				—	(93.3)
	条件付(5千万円未満)	2	90,867	86,800	95.5	—
	<b>条件付小計</b>	<b>4</b>	<b>864,836</b>	<b>801,900</b>	<b>92.7</b>	<b>(89.5)</b>
	随意契約				—	(90.5)
	<b>計</b>	<b>4</b>	<b>864,836</b>	<b>801,900</b>	<b>92.7</b>	<b>(97.6)</b>
施設総合管理所	一般競争入札				—	—
	条件付(1億円以上)				—	—
	条件付(5千万円~1億円)				—	—
	条件付(5千万円未満)	9	192,115	173,264	90.1	(97.1)
	<b>条件付小計</b>	<b>9</b>	<b>192,115</b>	<b>173,264</b>	<b>90.1</b>	<b>(97.1)</b>
	随意契約	7	218,528	214,300	98.0	(98.6)
	<b>計</b>	<b>16</b>	<b>410,643</b>	<b>387,564</b>	<b>94.3</b>	<b>(91.6)</b>
県南施設管理所	一般競争入札				—	—
	条件付(1億円以上)				—	—
	条件付(5千万円~1億円)				—	—
	条件付(5千万円未満)	15	163,533	151,261	92.4	(91.9)
	<b>条件付小計</b>	<b>15</b>	<b>163,533</b>	<b>151,261</b>	<b>92.4</b>	<b>(91.9)</b>
	随意契約	4	22,277	21,830	97.9	(97.4)
	<b>計</b>	<b>19</b>	<b>185,810</b>	<b>173,091</b>	<b>93.1</b>	<b>(95.9)</b>
合計	一般競争入札	0	0	0	—	—
	条件付(1億円以上)	2	773,969	715,100	92.3	(88.2)
	条件付(5千万円~1億円)	0	0	0	—	(93.3)
	条件付(5千万円未満)	26	446,515	411,325	92.1	(96.1)
	<b>条件付小計</b>	<b>28</b>	<b>1,220,484</b>	<b>1,126,425</b>	<b>92.2</b>	<b>(90.3)</b>
	随意契約	11	240,805	236,130	98.0	(98.2)
	<b>計</b>	<b>39</b>	<b>1,461,289</b>	<b>1,362,555</b>	<b>93.2</b>	<b>(92.6)</b>

注1)本表は、県営建設工事のうち特別会計(企業局)分を集計したものである。

注2)合併入札は、1件として計上している。

注3)予定価格計及び契約額計は、入札方式ごとに集計した額を千円未満切捨てした額であり、合計とは一致しない。

注4)平均落札率は、入札方式ごとに契約額計を予定価格計で除し、小数点第2位を切捨てしたものである。

注5)平成29年度の数値は、平成29年4月1日から平成29年11月30日までの落札決定日ベースで整理している。

県営建設工事入札方式別落札率データ(業種・地域別)

特別会計(企業局)

(単位:件、千円、%)

業種	地域(振興局)	件数	予定価格計(税抜)	契約額計(税抜)	平均落札率	(前年度)
土木工事	本庁	2	212,447	188,000	88.4	(88.8)
	施設総合管理所	1	5,988	5,900	98.5	(98.1)
	県南施設管理所				—	—
	計	3	218,435	193,900	88.7	(91.1)
建築工事	本庁	1	41,120	37,600	91.4	(88.4)
	施設総合管理所	1	38,420	33,696	87.7	(98.3)
	県南施設管理所	2	16,450	14,930	90.7	—
	計	4	95,990	86,226	89.8	(90.0)
電気工事	本庁	1	611,269	576,300	94.2	(92.8)
	施設総合管理所	4	116,090	108,982	93.8	(97.7)
	県南施設管理所	2	32,620	30,850	94.5	(74.2)
	計	7	759,979	716,132	94.2	(92.9)
管工事	本庁				—	(97.2)
	施設総合管理所				—	(95.0)
	県南施設管理所	1	3,378	2,980	88.2	—
	計	1	3,378	2,980	88.2	(97.0)
舗装工事	本庁				—	—
	施設総合管理所				—	—
	県南施設管理所				—	—
	計	0	0	0	—	—
その他	本庁				—	(92.3)
	施設総合管理所	10	250,145	238,986	95.5	(96.6)
	県南施設管理所	14	133,362	124,331	93.2	(97.3)
	計	24	383,507	363,317	94.7	(93.2)

注1)本表は、県営建設工事のうち特別会計(企業局)分を集計したものである。

注2)合併入札は、1件として計上している。

注3)予定価格計及び契約額計は、入札方式ごとに集計した額を千円未満切捨てした額であり、合計とは一致しない。

注4)平均落札率は、入札方式ごとに契約額計を予定価格計で除し、小数点第2位を切捨てしたものである。

注5)平成29年度の数値は、平成29年4月1日から平成29年11月30日までの落札決定日ベースで整理している。

# 県営建設工事を施工する皆様へ

## 平成30年4月から、全ての下請負人を 社会保険等加入者に限定します。

平成30年4月1日以降公告の工事から、社会保険等に未加入である建設業許可業者※を下請負人（二次以下の下請負人を含む。）とすることを禁止します。

社会保険等未加入者を下請負人とした場合、次の措置を実施します。

- ① 工事成績評定の減点
- ② 受注者への指名停止措置

※「建設業許可業者」とは、建設業法第2条第3項に規定する建設業者を指します。

### 注意

下請負人としてはならない社会保険等未加入業者とは、**事業所として加入義務**があるにもかかわらず社会保険等に加入していない者（法人・個人事業主）を指します。

事業所として加入義務のある社会保険等とは？  
⇒事業所としての加入を確認するのは、雇用保険、健康保険、厚生年金保険の3つです。

事業所の形態や雇用人数等によって、加入しなくてよい場合もありますので、どの保険に加入しなければならないかは年金事務所等に確認してください。

**【注意】加入義務のない方に強制的に加入を求めるものではありません。**

### 《事業所の形態は？》

### 《社員は？》

### 《入るべき保険は？》

事業所の形態	社員	入るべき保険		
		雇用保険	医療保険	年金保険
法人	1人～（役員含まない）	必要	協会けんぽ、健康保険組合等	厚生年金
	役員のみ	－	協会けんぽ、健康保険組合等	厚生年金
個人	5人以上（事業主を含まない）	必要	協会けんぽ、健康保険組合等	厚生年金
	1～4人（事業主を含まない）	必要	国民健康保険、健康保険組合等	国民年金
	事業主のみor同居親族のみ	－	国民健康保険、健康保険組合等	国民年金

※ 法人は社長1人でも社会保険の対象です。  
法人として健康保険や厚生年金に加入していなければ適切な保険に加入していることにはなりません。

国土交通省「建設業の社会保険未加入対策」ポータルサイトはこちら  
[http://www.mlit.go.jp/totikensangyo/const/totikensangyo\\_const\\_tk2\\_000080.html](http://www.mlit.go.jp/totikensangyo/const/totikensangyo_const_tk2_000080.html)

建設企業向け無料相談窓口：岩手県社会保険労務士会 電話 019-651-2373



※ 加入のご相談は、年金・健康保険についてはお近くの年金事務所、雇用保険についてはお近くのハローワークへお問い合わせください。

担当：岩手県県土整備部建設技術振興課 電話019-629-5942

(H30.2.5)