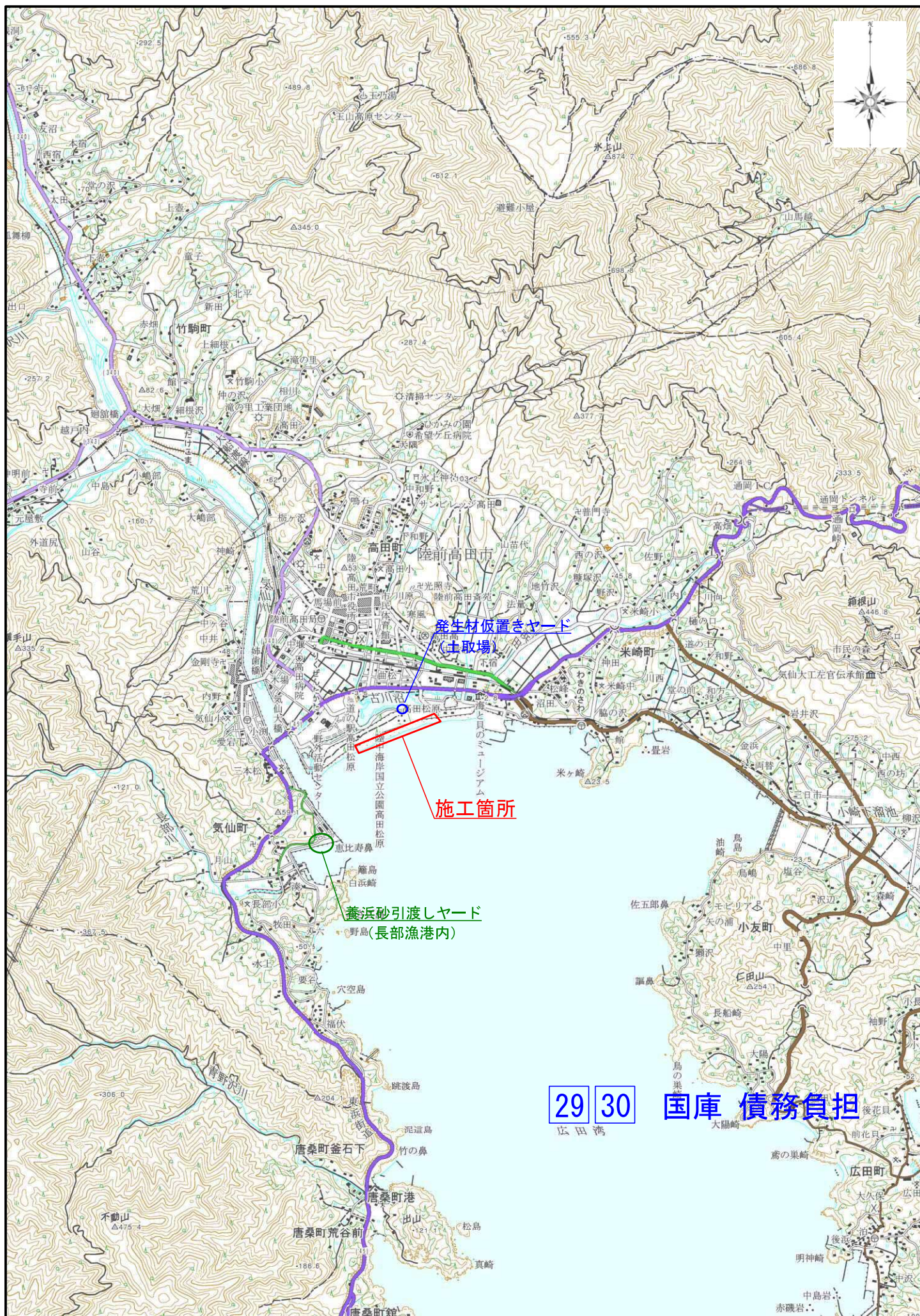


# 高田地区海岸砂浜再生（本格施工）工事 位置図

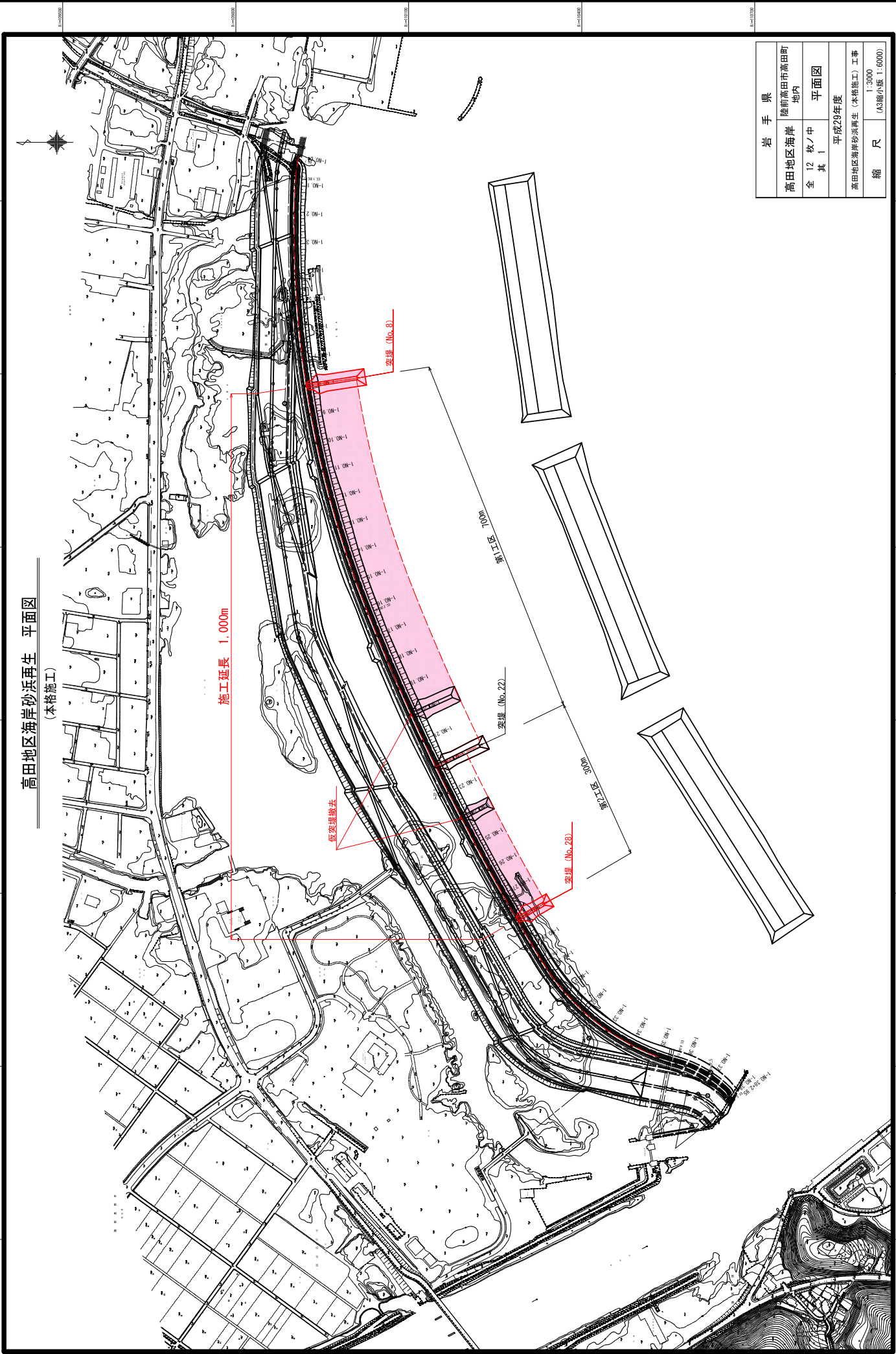


0.0 0.5 1.0 1.5 2.0 km

1:50000 20

この地図の作成に当たっては、国土院院長の承認を得て、同院発行の2万5千分の1地形図を使用した。（承認番号 平22業使、第214-26939号）」

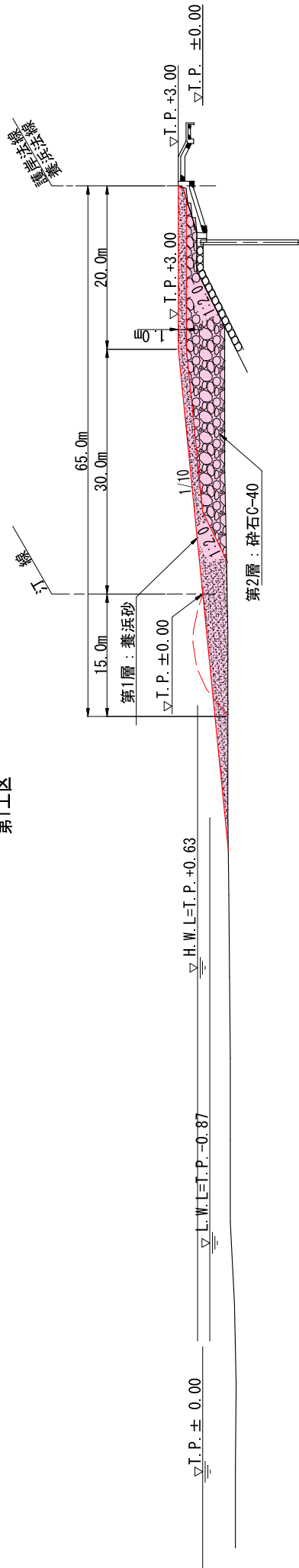
高田地区海岸砂浜再生 平面図  
(本格施工)



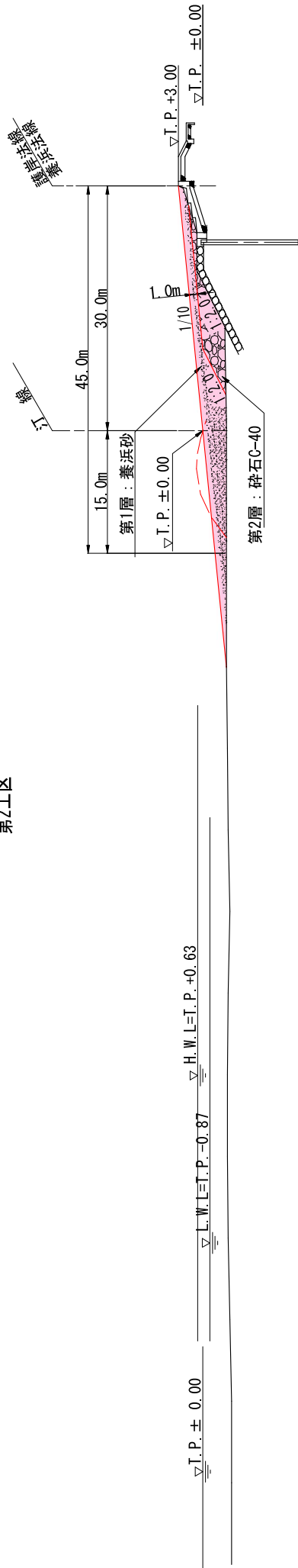
岩手県	高田町
高田地区海岸	陸前高田市高田町
全 12 枚 / 中 其 1	地 内
平成29年度	平 面 図
高田地区海岸砂浜再生 (本格施工) 工事	縮 尺
1:3000	(A3縮小版 1:6000)

# 高田地区海岸標準断面図

第1工区



第2工区



凡例

--- 養浜材施工時盛土線

岩手県	陸前高田市高田町 地内
高田地区海岸 全 12 枚ノ中 其 2	標準断面図
平成29年度	
高田地区海岸砂浜再生(本格施工)工事	
縮尺	1:250 (A3縮小版 1:500)