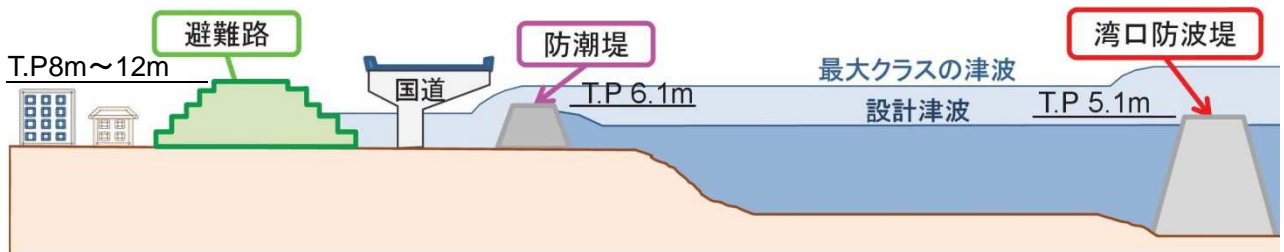


図2 今回計画図

湾口防波堤と防潮堤を整備することにより、設計津波（明治29年三陸地震津波（M8.5））に対し、背後地が浸水しないようにするとともに、避難路を整備することで、最大クラスの津波に対しても、港湾労働者や一般来訪者等の安全な避難ができるようにするもの。

計画断面図



■イメージスケッチ



3) 現在の事業進捗状況について

平成 26 年度から着手した避難路南側の盛土工は概ね完了しており、平成 28 年度から構造物に着手し、随時工事が進められている。平成 31 年度完了予定。

4) 土地利用計画の変更について

避難路整備により地域の災害の防止を図るため、須賀地区において土地利用計画を変更する。

既定計画 工業用地：30.6ha ⇒ 今回計画 工業用地：29.2ha  
その他緑地：3.1ha（うち新規 1.7ha）