

《報告》県内における血液製剤の供給状況及び血液事業の概要について
(詳細：資料 1 - 1)

1 県内における血液製剤の供給状況について

1) 赤血球製剤・全血製剤

- ① 岩手県における赤血球製剤および全血製剤の供給状況について
- ② 赤血球製剤及び全血製剤の供給状況の全国比較について

2) 新鮮凍結血漿

- ① 岩手県における新鮮凍結血漿の供給状況について
- ③ 新鮮凍結血漿の供給状況の全国比較について

3) 血小板製剤

- ① 岩手県における血小板製剤の供給状況について
- ② 血小板製剤の供給状況の全国比較について

4) アルブミン製剤

- ① 岩手県内の主要医療機関における使用状況について
- ② 全国のアルブミン製剤供給量について

5) 県内の供給状況（施設別）

2 平成 28 年度、平成 29 年度 4 月～9 月の血液事業の概要について

1) 平成 28 年度血液事業の概要

2) 平成 29 年 4 月から 9 月までの血液事業の概要

1. 県内における血液製剤の供給状況

図1-1 赤血球製剤の供給量の推移(岩手県)

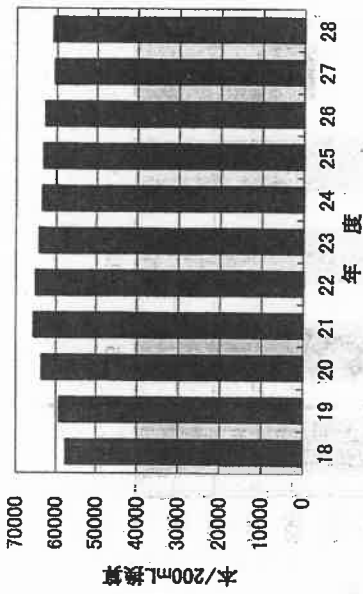


図1-2 赤血球製剤の単位人口あたりの供給量の推移(100万人)

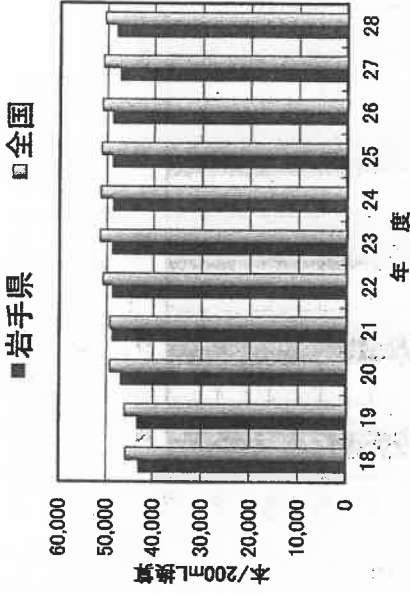


図2-1 新鮮凍結血漿の供給量の推移(岩手県)

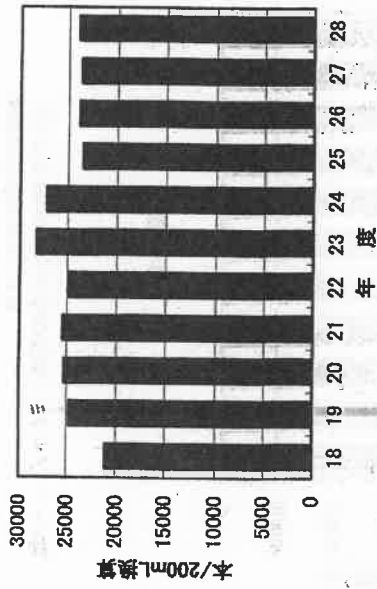


図2-2 新鮮凍結血漿の単位人口あたりの供給量の推移(100万人)

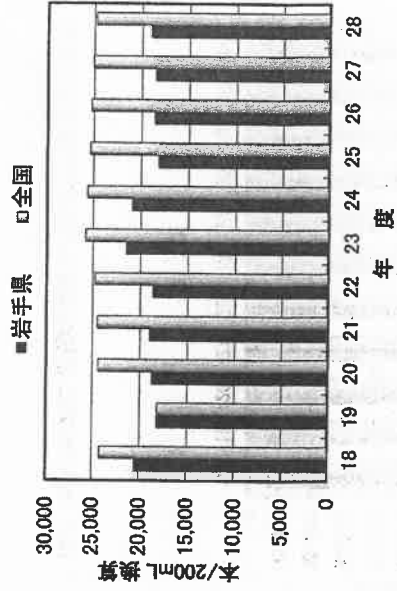


図3-1 血小板製剤の供給量の推移(岩手県)

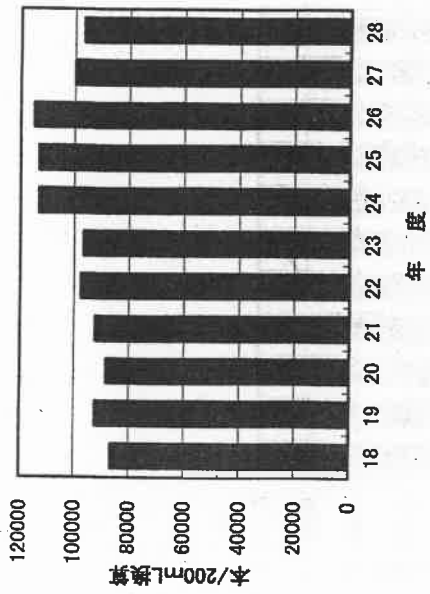


図3-2 血小板製剤の単位人口あたりの供給量の推移 (/100万人)

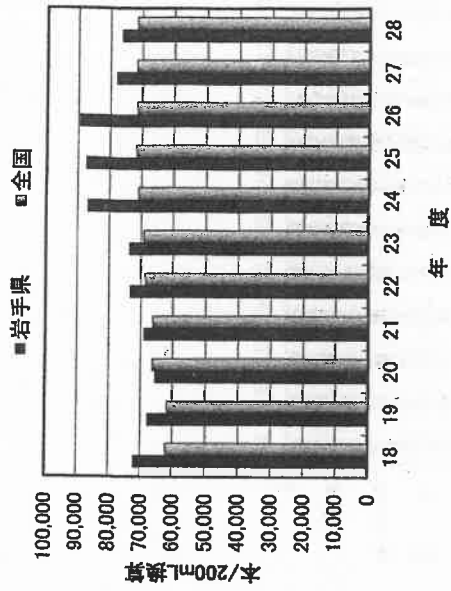


図4-1 アルブミン製剤の販売量の推移(岩手県)
資料:卸売業販売量調査

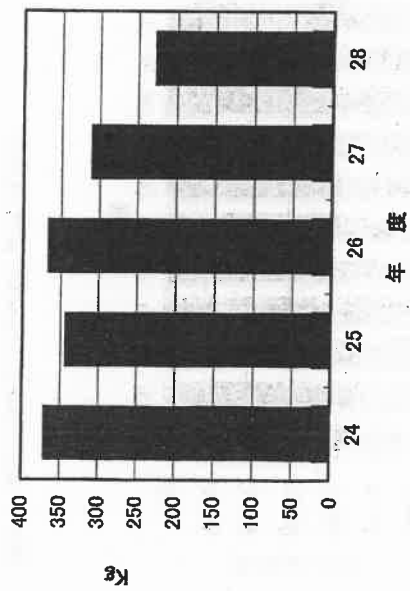
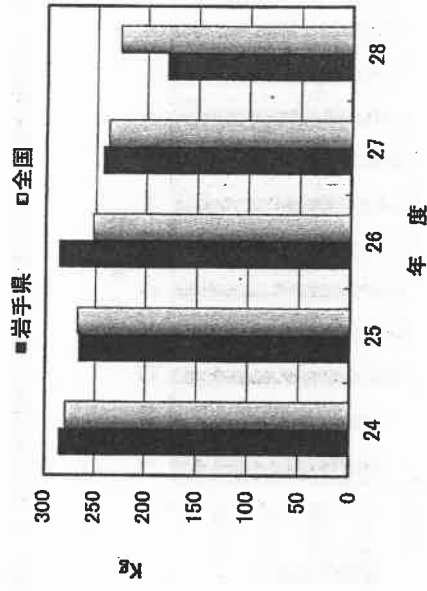


図4-2 アルブミン製剤の単位人口あたりの販売量の推移 (/100万人)



岩手県の血液事業の概要(平成28年度)

1 献血者の現状

単位:人

内訳	平成28年度		平成27年度		対前年度比		事業計画	
	献血者数	構成比	献血者数	構成比	差引増減	前年度比	献血者数	事業計画比
成分献血	11,701	26.4	10,898	24.1	803	107.4%	14,000	83.6
血小板	7,551	17.0	7,485	16.5	66	100.9%	10,100	74.8
血浆	4,150	9.4	3,413	7.5	737	121.6%	3,900	106.4
実人数	32,590	73.6	34,380	75.9	△ 1,790	94.8%	33,800	96.4
全血献血	63,711		65,986		△ 2,275	96.6%	65,700	97.0
400mL換算数	31,121	70.3	31,606	69.8	△ 485	98.5%	31,900	97.6
200mL	1,489	3.3	2,774	6.1	△ 1,305	53.0%	1,900	77.3
合計	44,291	100.0	45,278	100.0	△ 987	97.8%	47,800	92.7

構成比・増減率は少数第2位を四捨五入

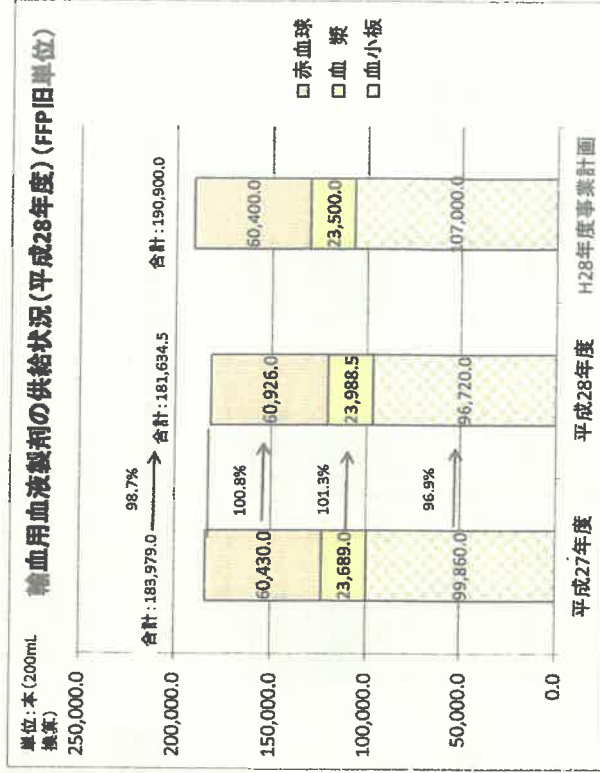
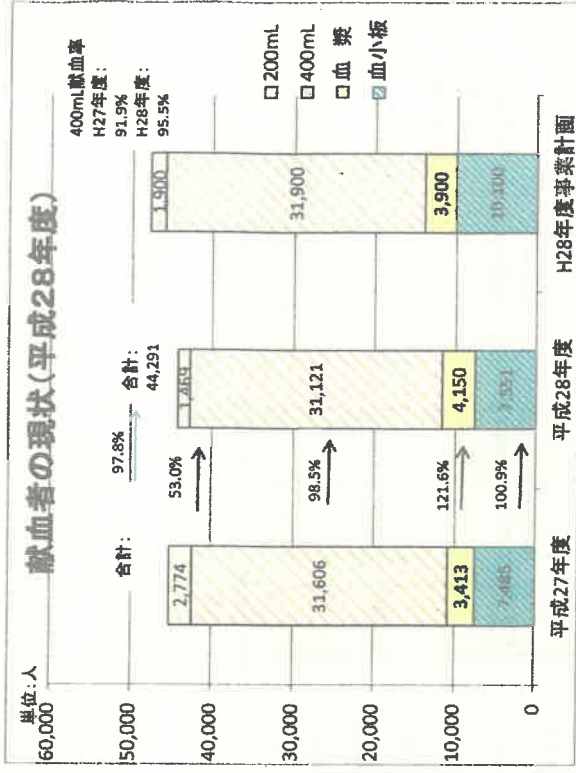
2 輸血用血液の供給状況 (FFP旧単位)

単位:本(200mL換算)

製剤名	平成28年度		平成27年度		対前年度比		事業計画	
	供給数	構成比	供給数	構成比	差引増減	前年度比	供給数	事業計画比
血小板	96,720.0	53.2	99,860.0	54.3	△ 3,140	96.9%	107,000.0	90.4
血浆	23,988.5	13.2	23,689.0	12.9	300	101.3%	23,500.0	102.1
赤血球	60,926.0	33.5	60,430.0	32.8	496	100.8%	60,400.0	100.9
全血	0.0	0.0	0.0	0.0	0		0.0	
合計	181,634.5	100.0	183,979.0	100.0	△ 2,345	98.7%	190,900.0	95.1

構成比・増減率は少数第2位を四捨五入

※FFP-120:1.5単位、FFP-240:3単位、FFP-480:5単位換算としている。



岩手県の血液事業の概要(平成29年4～9月)

1 献血者の現状

内 訳	平成29年度		平成28年度		対前年度比		事業計画	
	献血者数	構成比	献血者数	構成比	差引増減	前年度比	献血者数	事業計画比
実人数	5,608	25.4	5,804	27.0	△ 196	96.6%	6,052	92.7
血小板	3,207	14.5	3,643	16.9	△ 436	88.0%	4,012	79.9
血漿	2,401	10.9	2,161	10.1	240	111.1%	2,040	117.7
実人数	16,479	74.6	15,695	73.0	784	105.0%	16,352	100.8
200mL換算数	32,183		30,810		1,373	104.5%	31,888	100.9
400mL	15,704	71.1	15,115	70.3	589	103.9%	15,536	101.1
200mL	775	3.5	580	2.7	195	133.6%	816	95.0
合計	22,087	100.0	21,499	100.0	588	102.7%	22,404	98.6

単位:人

構成比・増減率は少数第2位を四捨五入

2 輸血用血液の供給状況

製 剤 名	平成29年度		平成28年度		対前年度比		事業計画	
	供給数	構成比	供給数	構成比	差引増減	前年度比	供給数	事業計画比
血小板	45,735.0	54.1	47,800.0	55.3	△ 2,065	95.7%	46,100.0	99.2
血漿	9,006.0	10.7	8,520.0	9.9	486	105.7%	7,630.0	118.0
赤血球	29,737.0	35.2	30,160.0	34.9	△ 423	98.6%	30,070.0	98.9
全血	0.0	0.0	0.0	0.0	0		0.0	
合計	84,478.0	100.0	86,480.0	100.0	△ 2,002	97.7%	83,800.0	100.8

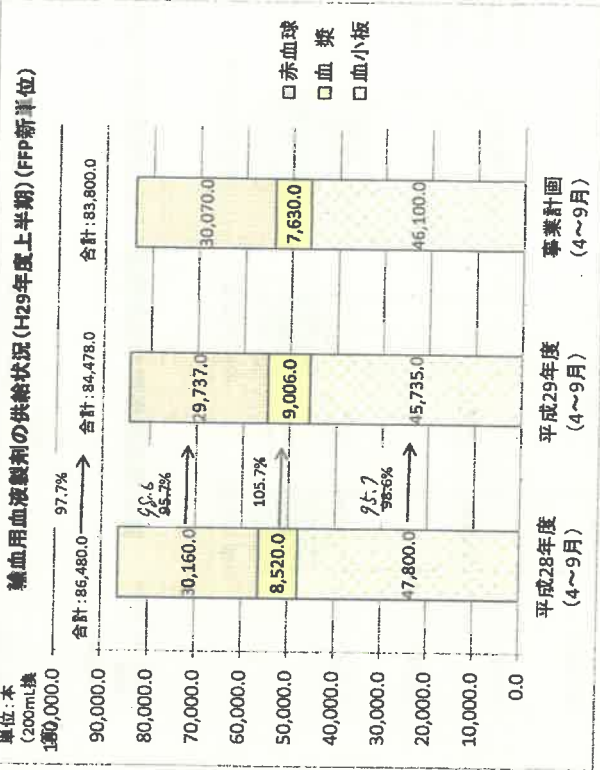
単位:本(200mL換算)

構成比・増減率は少数第2位を四捨五入
 ※FFP-120:1単位、FFP-240:2単位、FFP-480:4単位換算としている。

献血者の現状(H29年度上半期)



輸血用血液製剤の供給状況(H29年度上半期)(FFP新単位)



県内供給状況の実績

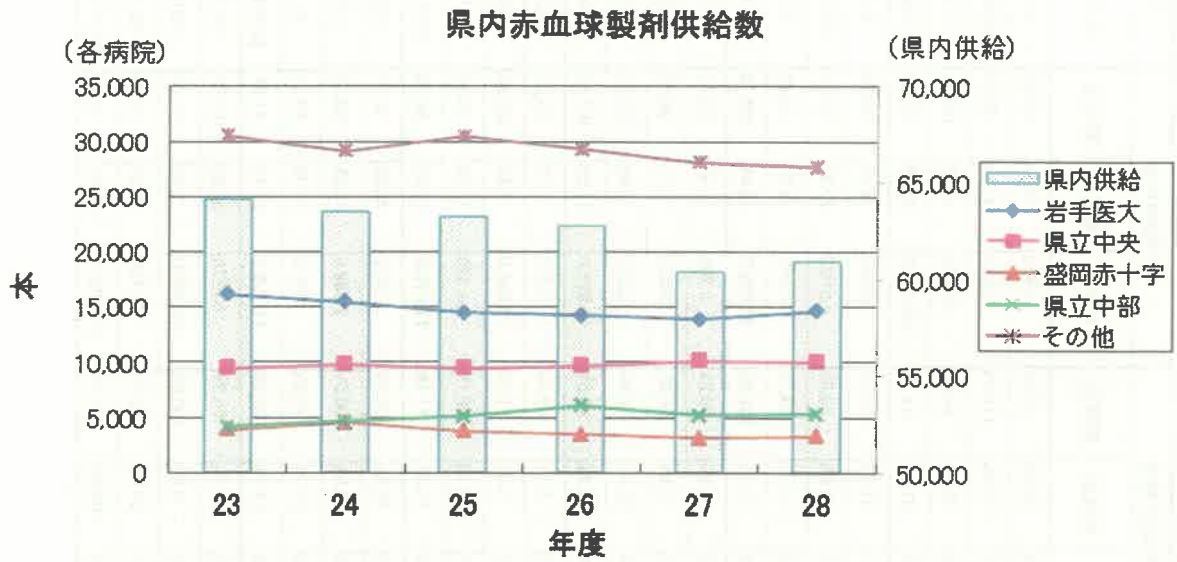
※血漿については、新単位換算としている

施設	製剤名	平成23年度			平成24年度			平成25年度			平成26年度			平成27年度			平成28年度			平成29年度上半期						
		本数	構成比	前年比	本数	構成比	前年比	本数	構成比	前年比	本数	構成比	前年比	本数	構成比	前年比	本数	構成比	前年比	本数	構成比	前年比				
岩手医大	赤血球	16,149	24.4%	95.8%	14,459	22.9%	93.4%	14,239	22.7%	98.5%	13,874	23.0%	97.4%	14,653	24.1%	105.6%	8,590	28.9%	114.3%							
	血漿	7,956.0	41.8%	94.3%	6,762.0	42.5%	90.1%	7,507.0	46.6%	100.0%	8,924.0	54.9%	118.9%	7,793.0	47.5%	87.3%	4,869.0	54.1%	119.5%							
	血小板	42,531	36.0%	95.6%	41,622	36.7%	102.4%	39,435	34.3%	97.0%	33,280	33.3%	84.4%	34,500	35.7%	103.7%	17,725	36.8%	107.8%							
	合計	66,636.0	32.7%	95.5%	62,843.0	32.6%	98.7%	61,181.0	31.6%	96.1%	56,078.0	31.8%	91.7%	56,946.0	32.7%	101.5%	31,184.0	36.9%	111.2%							
県立中央	赤血球	9,457	15.4%	103.3%	9,442	14.9%	96.6%	9,665	15.4%	102.4%	10,121	16.7%	104.7%	10,003	16.4%	98.8%	4,292	14.4%	88.0%							
	血漿	3,822.0	17.9%	84.0%	3,007.0	18.9%	93.6%	3,834.0	23.8%	127.5%	3,437.0	21.2%	89.6%	4,510.0	27.5%	131.2%	2,232.0	24.8%	92.3%							
	血小板	15,012	15.8%	118.9%	15,780	13.9%	88.4%	16,895	14.7%	107.1%	17,690	17.7%	104.7%	17,565	18.2%	99.3%	8,590	18.8%	94.7%							
	合計	28,291.0	15.8%	109.0%	28,229.0	14.7%	91.6%	30,394.0	15.7%	107.7%	31,248.0	17.7%	102.8%	32,078.0	18.4%	102.7%	15,114.0	17.9%	92.3%							
盛岡赤十字	赤血球	3,871	7.1%	116.2%	4,500	7.1%	116.2%	3,752	5.9%	83.4%	3,489	5.6%	93.0%	3,148	5.2%	90.2%	3,288	5.4%	104.4%	1,605	5.4%	94.7%				
	血漿	547.0	5.1%	168.0%	739.0	4.6%	80.4%	499.0	3.1%	67.5%	424.0	2.6%	85.0%	350.0	2.1%	82.5%	124.0	1.4%	63.9%							
	血小板	5,105	15.4%	342.2%	14,720	13.0%	84.3%	16,635	14.5%	113.0%	16,120	16.1%	96.9%	16,360	16.9%	101.5%	7,905	17.3%	94.2%							
	合計	9,523.0	11.8%	240.4%	19,211.0	10.0%	83.9%	20,623.0	10.6%	107.3%	19,692.0	11.2%	95.5%	19,998.0	11.5%	101.6%	9,634.0	11.4%	93.7%							
県立中部	赤血球	4,182	7.3%	110.6%	5,120	8.1%	110.7%	6,086	9.7%	118.9%	5,232	8.7%	86.0%	5,310	8.7%	101.5%	2,613	8.8%	103.2%							
	血漿	665.0	9.7%	261.1%	1,548.0	9.7%	89.2%	1,706.0	10.6%	110.2%	886.0	5.5%	51.9%	1,088.0	6.6%	122.8%	628.0	7.0%	113.4%							
	血小板	12,910	14.6%	127.7%	17,960	15.8%	108.9%	24,050	20.9%	133.9%	12,050	12.1%	50.1%	11,480	11.9%	95.3%	5,360	11.7%	92.9%							
	合計	17,757.0	22.850%	128.7%	24,628.0	42.6%	107.8%	31,842.0	63.9%	129.3%	18,188.0	10.3%	57.1%	17,878.0	10.3%	98.4%	8,601.0	10.2%	97.1%							
その他	赤血球	30,514	45.9%	95.4%	29,123	45.9%	104.6%	29,292	46.7%	100.6%	28,055	46.4%	95.8%	27,672	45.4%	98.6%	12,637	42.5%	93.3%							
	血漿	6,402.0	25.5%	71.5%	3,867.0	24.3%	84.5%	2,567.0	15.9%	56.1%	2,575.0	15.9%	100.3%	2,668.0	16.3%	103.6%	1,153.0	12.8%	90.1%							
	血小板	21,025	18.2%	98.0%	23,425	20.6%	113.7%	17,990	15.6%	87.3%	20,720	20.7%	115.2%	16,815	17.4%	81.2%	6,155	13.5%	75.9%							
	合計	57,941.0	27.9%	93.7%	57,758.0	30.0%	106.4%	49,849.0	25.7%	91.8%	51,350.0	29.1%	103.0%	47,155.0	27.1%	91.8%	19,945.0	23.6%	87.0%							
県内供給	赤血球	64,173	32.6%	98.9%	63,239	32.8%	99.6%	62,771	32.4%	99.3%	60,430	34.2%	96.3%	60,926	35.0%	100.8%	29,737	35.2%	98.6%							
	血漿	19,392.0	9.2%	92.6%	15,923.0	8.3%	88.7%	16,113.0	8.3%	89.8%	16,246.0	9.2%	100.8%	16,409.0	9.4%	101.0%	9,008.0	10.7%	105.7%							
	血小板	96,563	58.1%	117.1%	113,507	58.9%	100.4%	115,005	59.3%	101.7%	99,860	56.6%	86.8%	96,720	55.6%	96.9%	45,735	54.1%	95.7%							
	合計	180,148.0	100.0%	108.0%	192,669.0	100.0%	99.0%	193,889.0	100.0%	99.7%	176,536.0	100.0%	91.1%	174,055.0	100.0%	98.6%	84,478.0	100.0%	97.7%							

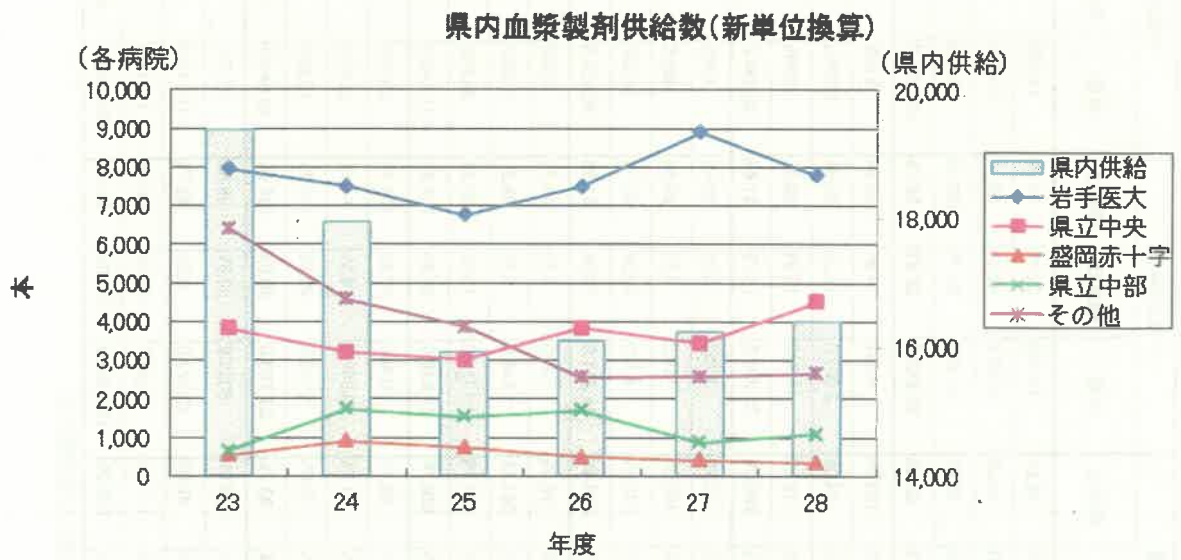
※施設別構成比は県内供給数に対する比率、県内供給構成比は製剤別比率。

※平成29年度は上半期の供給状況。

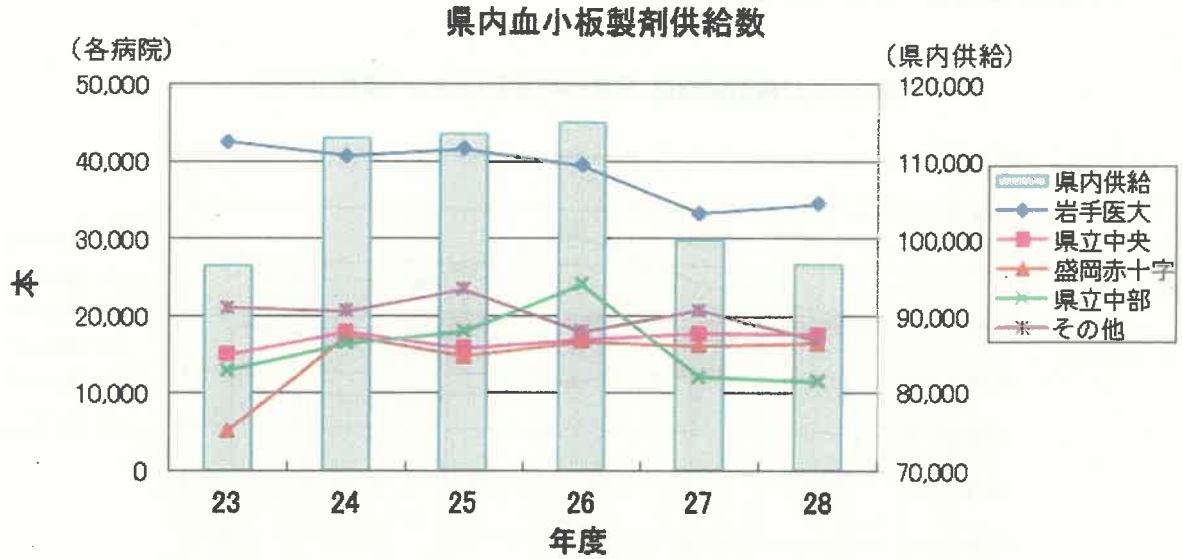
年度別 県内（主要4病院別）赤血球製剤供給状況



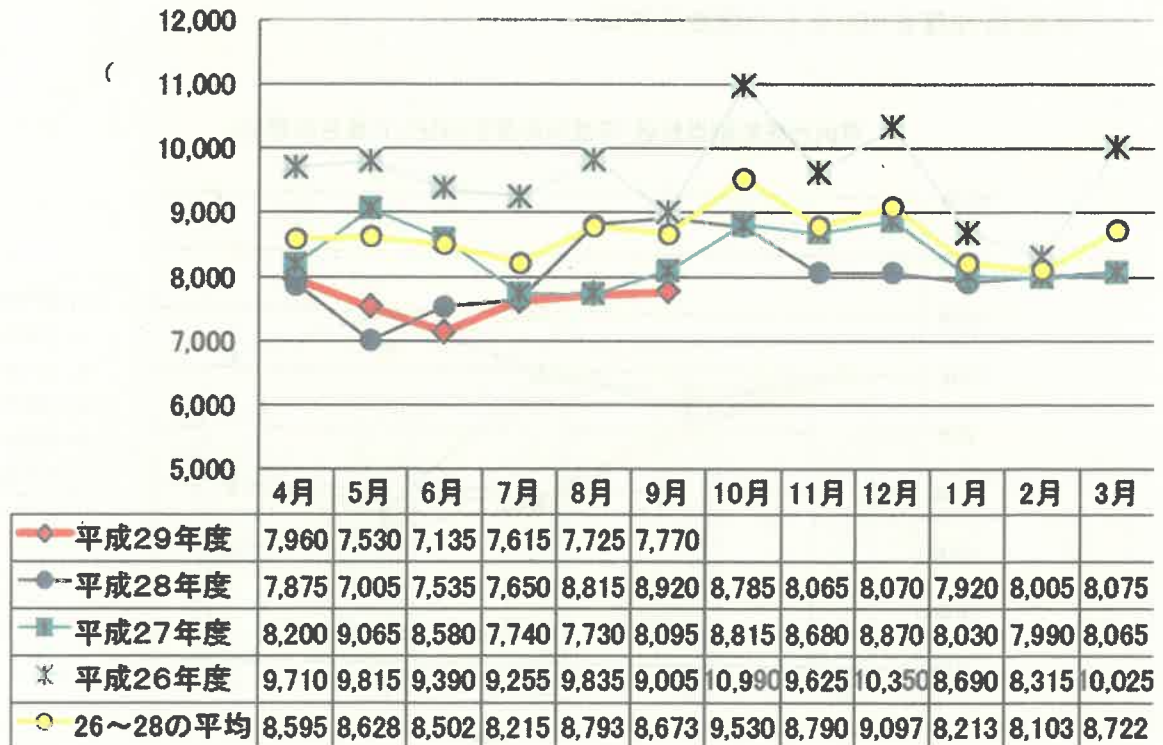
年度別 県内（主要4病院別）血漿製剤供給状況



年度別 県内（主要4病院別）血小板製剤供給状況

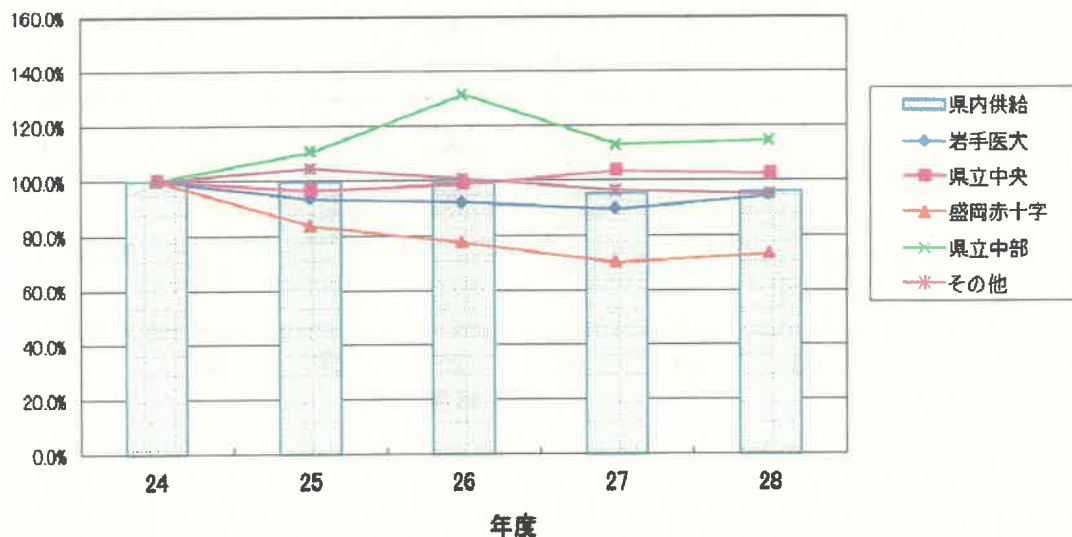


年度・月別 県内血小板製剤供給状況



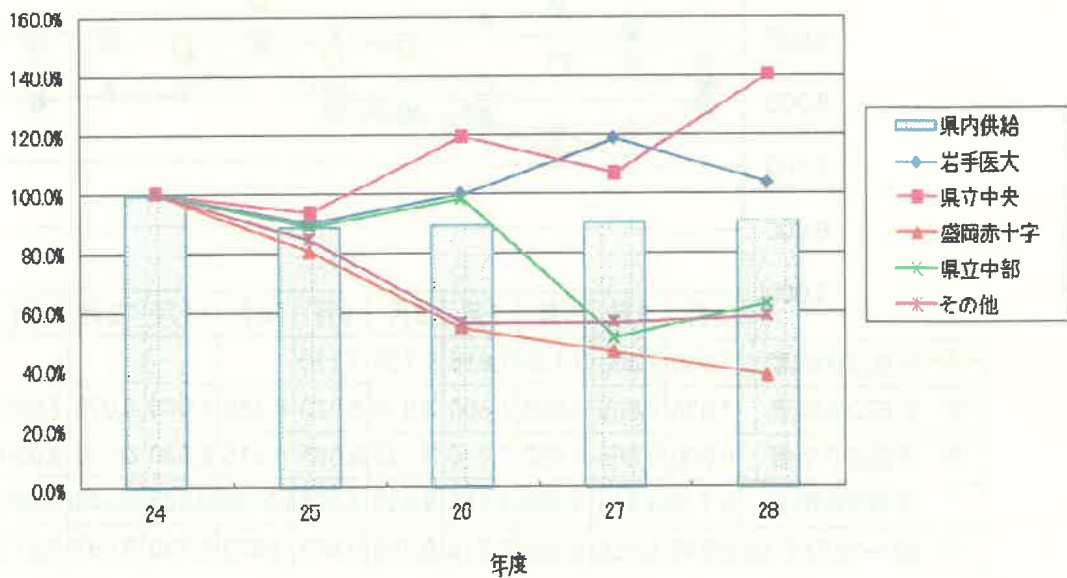
年度別 県内（主要4病院別）赤血球製剤供給状況
 （平成24年度を100とした場合の対比）

県内赤血球製剤供給数(平成24年度を100とした場合の対比)



年度別 県内（主要4病院別）血漿製剤供給状況
 （平成24年度を100とした場合の対比）

県内血漿製剤供給数(平成24年度を100とした場合の対比)



年度別 県内（主要4病院別）血小板製剤供給状況
 （平成24年度を100とした場合の対比）

県内血小板製剤供給数(平成24年度を100とした場合の対比)

