

入札の取りやめ状況について

資料 No 12

<全工事種別>

※入札情報公開サービスの検索結果による。(医療局、企業局除く)
 ※取止め件数は、手続き誤りによるものを除く。

(開札月別)

開札月	発注件数	取止め件数	取止め発生率
4月	36	3	8%
5月	38	5	13%
6月	59	7	12%
7月	127	19	15%
8月			
9月			
10月			
11月			
12月			
1月			
2月			
3月			
計	260	34	13%

(工種別)

工事種別	発注件数	取止め件数	取止め発生率
土木	124	23	19%
建築一式	38	5	13%
電気設備	13	0	0%
管設備	15	2	13%
舗装	26	0	0%
その他	44	4	9%
合計	260	34	13%

(金額別)

予定価格(税込)	発注件数	取止め件数	取止め発生率
2,500万円未満	92	15	16%
2,500万円以上5,000万円未満	68	5	7%
5,000万円以上1億円未満	43	7	16%
1億円以上	57	7	12%
合計	260	34	13%

【取止め理由】

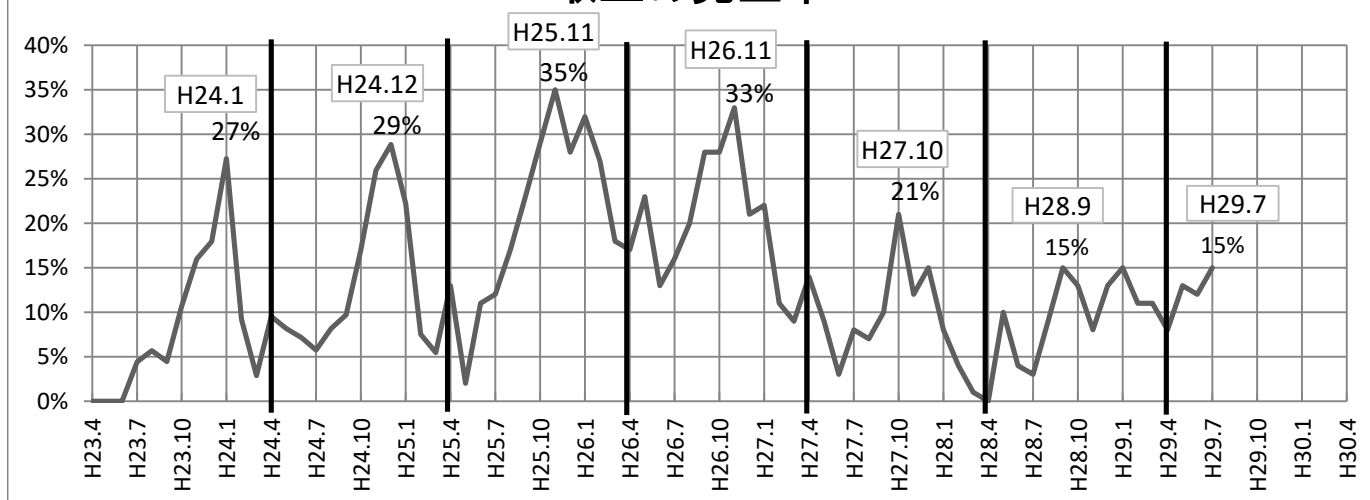
理由	取止め件数
申請なし	13
入札者なし	16
その他	5
合計	34

(参考)

開札年度	発注件数	取止め件数	取止め発生率	H29.7末時点未契約件数
H22年度	1,443	43	3%	
H23年度	1,568	139	9%	
H24年度	1,651	203	12%	0
H25年度	1,386	297	21%	0
H26年度	1,304	272	21%	0
H27年度	1,235	109	9%	2
H28年度	1,154	111	10%	17

※H22・23追跡調査未実施。

取止め発生率



県営建設工事入札方式別落札率データ(総括表)

普通会計

(単位: 件、千円、%)

年度	入札方式	区分	件数	予定価格計(税抜)	契約額計(税抜)	平均落札率	(前年度比)	
29	一般競争入札	震災復旧・復興工事	0	0	0	-		
		その他	0	0	0	-		
		計	0	0	0	-	-	
	条件付一般競争入札	1億円以上	震災復旧・復興工事	18	6,820,197	6,113,395	89.6	
			その他	18	4,149,412	3,742,429	90.2	
			計	36	10,969,609	9,855,824	89.8	(- 0.3)
		5千万円以上1億円未満	震災復旧・復興工事	13	882,081	786,015	89.1	
			その他	18	1,157,818	1,096,134	94.7	
			計	31	2,039,899	1,882,149	92.3	(+ 1.4)
		5千万円未満	震災復旧・復興工事	14	495,888	443,645	89.5	
			その他	107	2,174,792	1,997,384	91.8	
			計	121	2,670,680	2,441,029	91.4	(- 0.2)
		小計	震災復旧・復興工事	45	8,198,166	7,343,055	89.6	
			その他	143	7,482,022	6,835,947	91.4	
			計	188	15,680,188	14,179,002	90.4	(±0)
	随意契約	震災復旧・復興工事	6	790,508	756,950	95.8		
		その他	40	1,581,706	1,530,650	96.8		
		計	46	2,372,214	2,287,600	96.4	(- 0.4)	
	合計	震災復旧・復興工事	51	8,988,674	8,100,005	90.1		
		その他	183	9,063,728	8,366,597	92.3		
計		234	18,052,402	16,466,602	91.2	(+ 0.3)		
28	一般競争入札		3	8,916,163	7,980,352	89.5		
	条件付一般競争入札(1億円以上)		211	73,029,130	65,780,468	90.1		
	条件付一般競争入札(5千万円以上1億円未満)		144	9,745,678	8,862,575	90.9		
	条件付一般競争入札(5千万円未満)		665	13,143,386	12,043,651	91.6		
	条件付小計		1,020	95,918,194	86,686,694	90.4		
	随意契約		257	10,066,763	9,742,557	96.8		
	合計		1,280	114,901,120	104,409,602	90.9		

注1) 本表は、県営建設工事のうち普通会計分を落札決定日ベースで集計したものである。

注2) 合併入札は、1件として計上している。

注3) 予定価格計及び契約額計は、入札方式ごとに集計した額を千円未満四捨五入した額であり、合計とは一致しない。

注4) 平均落札率は、入札方式ごとに契約額計を予定価格計で除し、小数点第2位を四捨五入したものである。

注5) 平成29年度の数値は、平成29年4月1日から平成29年7月31日までの集計値である。

県営建設工事入札方式別落札率データ(業種別)

普通会計

(単位:件、千円、%)

業種	入札方式	件数	予定価格計(税抜)	契約額計(税抜)	平均落札率	(前年度)
土木工事	一般競争入札	0	0	0	-	(89.5)
	条件付(1億円以上)	16	7,275,785	6,513,028	89.5	(90.3)
	条件付(5千万円~1億円)	15	990,320	941,508	95.1	(92.2)
	条件付(5千万円未満)	46	933,516	893,576	95.7	(94.5)
	条件付小計	77	9,199,621	8,348,112	90.7	(90.8)
	随意契約	36	2,165,475	2,084,100	96.2	(97.0)
	計	113	11,365,096	10,432,212	91.8	(91.3)
建築工事	一般競争入札	0	0	0	-	-
	条件付(1億円以上)	5	1,668,400	1,501,378	90.0	(88.9)
	条件付(5千万円~1億円)	7	432,230	384,683	89.0	(91.0)
	条件付(5千万円未満)	19	477,180	428,099	89.7	(91.2)
	条件付小計	31	2,577,810	2,314,160	89.8	(89.7)
	随意契約	1	1,622	800	49.3	(91.4)
	計	32	2,579,432	2,314,960	89.7	(89.9)
電気工事	一般競争入札	0	0	0	-	-
	条件付(1億円以上)	0	0	0	-	(98.3)
	条件付(5千万円~1億円)	2	149,010	129,760	87.1	(88.8)
	条件付(5千万円未満)	8	168,769	147,939	87.7	(89.1)
	条件付小計	10	317,779	277,699	87.4	(94.0)
	随意契約	2	15,676	15,500	98.9	(89.6)
	計	12	333,455	293,199	87.9	(93.8)
管工事	一般競争入札	0	0	0	-	-
	条件付(1億円以上)	1	109,800	96,500	87.9	-
	条件付(5千万円~1億円)	1	66,410	65,000	97.9	(90.0)
	条件付(5千万円未満)	10	234,180	208,769	89.1	(92.1)
	条件付小計	12	410,390	370,269	90.2	(91.5)
	随意契約	2	33,570	31,380	93.5	(97.2)
	計	14	443,960	401,649	90.5	(92.4)
舗装工事	一般競争入札	0	0	0	-	-
	条件付(1億円以上)	8	952,258	847,360	89.0	(91.1)
	条件付(5千万円~1億円)	3	222,591	192,332	86.4	(88.6)
	条件付(5千万円未満)	11	298,748	263,573	88.2	(88.6)
	条件付小計	22	1,473,597	1,303,264	88.4	(89.4)
	随意契約	0	0	0	-	(98.1)
	計	22	1,473,597	1,303,264	88.4	(89.6)
その他	一般競争入札	0	0	0	-	-
	条件付(1億円以上)	6	963,366	897,558	93.2	(88.2)
	条件付(5千万円~1億円)	3	179,338	168,866	94.2	(89.2)
	条件付(5千万円未満)	27	558,287	499,073	89.4	(89.4)
	条件付小計	36	1,700,991	1,565,497	92.0	(88.5)
	随意契約	5	155,871	155,820	100.0	(97.1)
	計	41	1,856,862	1,721,317	92.7	(88.7)
合計	一般競争入札	0	0	0	-	(89.5)
	条件付(1億円以上)	36	10,969,609	9,855,824	89.8	(90.1)
	条件付(5千万円~1億円)	31	2,039,899	1,882,149	92.3	(90.9)
	条件付(5千万円未満)	121	2,670,680	2,441,029	91.4	(91.6)
	条件付小計	188	15,680,188	14,179,002	90.4	(90.4)
	随意契約	46	2,372,214	2,287,600	96.4	(96.8)
	計	234	18,052,402	16,466,602	91.2	(90.9)

注1) 本表は、県営建設工事のうち普通会計分を落札決定日ベースで集計したものである。

注2) 合併入札は、1件として計上している。

注3) 予定価格計及び契約額計は、入札方式ごとに集計した額を千円未満四捨五入した額であり、合計とは一致しない。

注4) 平均落札率は、入札方式ごとに契約額計を予定価格計で除し、小数点第2位を四捨五入したものである。

注5) 平成29年度の数値は、平成29年4月1日から平成29年7月31日までの集計値である。

県営建設工事入札方式別落札率データ(地域別)

普通会計

(単位:件、千円、%)

地域(振興局)	入札方式	件数	予定価格計(税抜)	契約額計(税抜)	平均落札率	(前年度)
本庁	一般競争入札	0	0	0	-	(89.5)
	条件付(1億円以上)	13	6,686,741	5,988,417	89.6	(89.5)
	条件付(5千万円~1億円)	10	657,596	585,425	89.0	(88.6)
	条件付(5千万円未満)	48	1,026,071	921,135	89.8	(90.0)
	条件付小計	71	8,370,408	7,494,977	89.5	(89.5)
	随意契約	2	33,570	31,380	93.5	(93.4)
	計	73	8,403,978	7,526,357	89.6	(89.7)
盛岡	一般競争入札	0	0	0	-	-
	条件付(1億円以上)	5	1,094,991	978,670	89.4	(90.3)
	条件付(5千万円~1億円)	4	252,121	242,000	96.0	(89.9)
	条件付(5千万円未満)	9	240,659	218,789	90.9	(91.9)
	条件付小計	18	1,587,771	1,439,459	90.7	(90.6)
	随意契約	1	13,176	13,000	98.7	(92.7)
	計	19	1,600,947	1,452,459	90.7	(90.7)
花巻 (北上、遠野含む)	一般競争入札	0	0	0	-	-
	条件付(1億円以上)	3	440,293	394,600	89.6	(88.8)
	条件付(5千万円~1億円)	2	126,147	118,650	94.1	(90.1)
	条件付(5千万円未満)	23	483,299	434,296	89.9	(90.7)
	条件付小計	28	1,049,739	947,546	90.3	(89.8)
	随意契約	3	186,141	167,110	89.8	(98.3)
	計	31	1,235,880	1,114,656	90.2	(90.0)
県南本局	一般競争入札	0	0	0	-	-
	条件付(1億円以上)	0	0	0	-	(89.9)
	条件付(5千万円~1億円)	1	64,510	61,100	94.7	(88.5)
	条件付(5千万円未満)	0	0	0	-	(89.3)
	条件付小計	1	64,510	61,100	94.7	(89.5)
	随意契約	0	0	0	-	(98.4)
	計	1	64,510	61,100	94.7	(89.7)
一関 (千厩含む)	一般競争入札	0	0	0	-	-
	条件付(1億円以上)	0	0	0	-	(91.6)
	条件付(5千万円~1億円)	1	48,699	41,766	85.8	(92.9)
	条件付(5千万円未満)	6	190,621	171,195	89.8	(94.3)
	条件付小計	7	239,320	212,961	89.0	(92.8)
	随意契約	1	434	430	99.1	(99.0)
	計	8	239,754	213,391	89.0	(92.9)
大船渡	一般競争入札	0	0	0	-	-
	条件付(1億円以上)	3	616,308	537,300	87.2	(90.3)
	条件付(5千万円~1億円)	7	467,014	434,150	93.0	(90.4)
	条件付(5千万円未満)	6	141,080	137,593	97.5	(92.2)
	条件付小計	16	1,224,402	1,109,043	90.6	(90.5)
	随意契約	6	193,691	190,230	98.2	(97.2)
	計	22	1,418,093	1,299,273	91.6	(91.2)
沿岸本局	一般競争入札	0	0	0	-	-
	条件付(1億円以上)	0	0	0	-	(90.4)
	条件付(5千万円~1億円)	0	0	0	-	(94.1)
	条件付(5千万円未満)	2	18,023	16,110	89.4	(94.4)
	条件付小計	2	18,023	16,110	89.4	(91.1)
	随意契約	7	396,814	396,050	99.8	(98.8)
	計	9	414,837	412,160	99.4	(92.4)
宮古 (岩泉含む)	一般競争入札	0	0	0	-	-
	条件付(1億円以上)	7	839,987	778,137	92.6	(90.6)
	条件付(5千万円~1億円)	4	288,765	272,330	94.3	(93.7)
	条件付(5千万円未満)	17	338,176	323,448	95.6	(92.1)
	条件付小計	28	1,466,928	1,373,915	93.7	(91.2)
	随意契約	21	1,538,175	1,480,050	96.2	(98.7)
	計	49	3,005,103	2,853,965	95.0	(93.1)

地域(振興局)	入札方式	件数	予定価格計(税抜)	契約額計(税抜)	平均落札率	(前年度)
県北本局	一般競争入札	0	0	0	-	-
	条件付(1億円以上)	5	1,291,289	1,178,700	91.3	(92.8)
	条件付(5千万円~1億円)	1	87,718	79,600	90.7	(89.1)
	条件付(5千万円未満)	8	200,060	190,171	95.1	(92.3)
	条件付小計	14	1,579,067	1,448,471	91.7	(92.4)
	随意契約	4	3,526	2,670	75.7	(98.0)
	計	18	1,582,593	1,451,141	91.7	(93.2)
	一般競争入札	0	0	0	-	-
	条件付(1億円以上)	0	0	0	-	(90.7)
	条件付(5千万円~1億円)	1	47,329	47,128	99.6	(90.5)
	条件付(5千万円未満)	2	32,691	28,292	86.5	(91.4)
	条件付小計	3	80,020	75,420	94.3	(91.0)
	随意契約	1	6,687	6,680	99.9	(98.3)
	計	4	86,707	82,100	94.7	(91.0)
合計	一般競争入札	0	0	0	-	(89.5)
	条件付(1億円以上)	36	10,969,609	9,855,824	89.8	(90.1)
	条件付(5千万円~1億円)	31	2,039,899	1,882,149	92.3	(90.9)
	条件付(5千万円未満)	121	2,670,680	2,441,029	91.4	(91.6)
	条件付小計	188	15,680,188	14,179,002	90.4	(90.4)
	随意契約	46	2,372,214	2,287,600	96.4	(96.8)
	計	234	18,052,402	16,466,602	91.2	(90.9)

注1) 本表は、県営建設工事のうち普通会計分を落札決定日ベースで集計したものである。

注2) 合併入札は、1件として計上している。

注3) 予定価格計及び契約額計は、入札方式ごとに集計した額を千円未満四捨五入した額であり、合計とは一致しない。

注4) 平均落札率は、入札方式ごとに契約額計を予定価格計で除し、小数点第2位を四捨五入したものである。

注5) 平成29年度の数値は、平成29年4月1日から平成29年7月31日までの集計値である。

県営建設工事入札方式別落札率データ(業種・地域別)

普通会計

(単位:件、千円、%)

業種	地域(振興局)	件数	予定価格計(税抜)	契約額計(税抜)	平均落札率	(前年度)
土木工事	本庁	9	4,630,841	4,157,586	89.8	(89.8)
	盛岡	10	1,189,765	1,084,520	91.2	(91.1)
	花巻	15	753,054	685,986	91.1	(90.7)
	県南本局	0	0	0	-	(89.4)
	一関	1	35,898	35,000	97.5	(95.4)
	大船渡	13	1,008,260	921,331	91.4	(90.5)
	沿岸本局	1	3,854	3,500	90.8	(91.6)
	宮古	15	578,403	546,998	94.6	(92.6)
	県北本局	10	919,526	837,771	91.1	(92.7)
	二戸	3	80,020	75,420	94.3	(91.9)
	計	77	9,199,621	8,348,112	90.7	(90.8)
建築工事	本庁	27	2,486,350	2,229,970	89.7	(89.8)
	盛岡	0	0	0	-	(88.9)
	花巻	0	0	0	-	(92.7)
	県南本局	0	0	0	-	(97.6)
	一関	1	14,800	13,490	91.1	(91.2)
	大船渡	0	0	0	-	(91.9)
	沿岸本局	0	0	0	-	(100.0)
	宮古	3	76,660	70,700	92.2	-
	県北本局	0	0	0	-	(91.9)
	二戸	0	0	0	-	(87.1)
	計	31	2,577,810	2,314,160	89.8	(89.7)
電気工事	本庁	6	161,329	141,199	87.5	(93.1)
	盛岡	1	3,900	3,850	98.7	(97.4)
	花巻	0	0	0	-	(90.0)
	県南本局	0	0	0	-	-
	一関	1	44,700	38,390	85.9	-
	大船渡	0	0	0	-	-
	沿岸本局	0	0	0	-	(92.3)
	宮古	2	107,850	94,260	87.4	(85.6)
	県北本局	0	0	0	-	(84.7)
	二戸	0	0	0	-	(88.5)
	計	10	317,779	277,699	87.4	(94.0)
管工事	本庁	10	261,610	239,519	91.6	(89.7)
	盛岡	0	0	0	-	(94.3)
	花巻	0	0	0	-	(89.5)
	県南本局	0	0	0	-	(90.9)
	一関	1	38,980	34,250	87.9	-
	大船渡	0	0	0	-	(91.6)
	沿岸本局	0	0	0	-	(92.9)
	宮古	1	109,800	96,500	87.9	-
	県北本局	0	0	0	-	(93.9)
	二戸	0	0	0	-	(93.7)
	計	12	410,390	370,269	90.2	(91.5)

業種	地域(振興局)	件数	予定価格計(税抜)	契約額計(税抜)	平均落札率	(前年度)
舗装工事	本庁	7	651,871	563,179	86.4	(86.1)
	盛岡	2	137,480	119,040	86.6	(85.8)
	花巻	7	165,099	146,081	88.5	(86.2)
	県南本局	0	0	0	-	(89.0)
	一関	1	29,858	26,565	89.0	(90.9)
	大船渡	2	197,597	171,200	86.6	(94.5)
	沿岸本局	0	0	0	-	(88.6)
	宮古	1	132,585	124,200	93.7	(92.1)
	県北本局	2	159,107	153,000	96.2	(94.3)
	二戸	0	0	0	-	(88.0)
	計	22	1,473,597	1,303,264	88.4	(89.4)
その他	本庁	12	178,407	163,524	91.7	(88.2)
	盛岡	5	256,626	232,049	90.4	(88.3)
	花巻	6	131,586	115,479	87.8	(90.4)
	県南本局	1	64,510	61,100	94.7	(90.5)
	一関	2	75,084	65,266	86.9	(89.7)
	大船渡	1	18,545	16,512	89.0	(87.0)
	沿岸本局	1	14,169	12,610	89.0	(88.9)
	宮古	6	461,630	441,257	95.6	(88.4)
	県北本局	2	500,434	457,700	91.5	(89.1)
	二戸	0	0	0	-	(92.3)
	計	36	1,700,991	1,565,497	92.0	(88.5)

注1)本表は、県営建設工事のうち普通会計分を落札決定日ベースで集計したものである。(一般競争入札、随意契約を含まない。)

注2)合併入札は、1件として計上している。

注3)予定価格計及び契約額計は、地域ごとに集計した額を千円未満四捨五入した額であり、計とは一致しない。

注4)平均落札率は、地域ごとに契約額計を予定価格計で除し、小数点第2位を四捨五入したものである。

注5)平成29年度の数値は、平成29年4月1日から平成29年7月31日までの集計値である。

県営建設工事入札方式別落札率データ(総括表)

【特別会計(医療局)】

(単位: 件、千円、%)

年度	入札方式	区分	件数	予定価格計(税抜)	契約額計(税抜)	平均落札率	(前年度比)	
29	一般競争入札	震災復旧・復興工事				—		
		その他				—		
		計	0	0	0	—	—	
	条件付一般競争入札 (1億円以上)	震災復旧・復興工事					—	
		その他	2	685,600	599,280	87.4		
		計	2	685,600	599,280	87.4	(- 6.7)	
	条件付一般競争入札 (5千万円以上1億円未満)	震災復旧・復興工事					—	
		その他	2	136,930	119,858	87.5		
		計	2	136,930	119,858	87.5	(- 3.0)	
	条件付一般競争入札 (5千万円未満)	震災復旧・復興工事					—	
		その他	1	21,060	20,400	96.8		
		計	1	21,060	20,400	96.8	(+ 3.9)	
	条件付小計	震災復旧・復興工事	0	0	0	—		
		その他	5	843,590	739,538	87.6		
		計	5	843,590	739,538	87.6	(- 6.4)	
	随意契約	震災復旧・復興工事					—	
		その他					—	
		計	0	0	0	—	—	
	合計	震災復旧・復興工事	0	0	0	—		
		その他	5	843,590	739,538	87.6		
		計	5	843,590	739,538	87.6	(- 6.4)	
28	一般競争入札					—		
	条件付一般競争入札(1億円以上)		10	10,900,008	10,266,534	94.1		
	条件付一般競争入札(5千万円以上~1億円未満)		3	188,028	170,208	90.5		
	条件付一般競争入札(5千万円未満)		22	444,839	413,445	92.9		
	条件付小計		35	11,532,875	10,850,187	94.0		
	随意契約					—		
	合計		35	11,532,875	10,850,187	94.0		

注1) 本表は、県営建設工事のうち特別会計(医療局)分を集計したものである。

注2) 合併入札は、1件として計上している。

注3) 予定価格計及び契約額計は、入札方式ごとに集計した額を千円未満切捨てた額であり、合計とは一致しない。

注4) 平均落札率は、入札方式ごとに契約額計を予定価格計で除し、小数点第2位を切捨てたものである。

注5) 平成29年度の数値は、平成29年4月1日から平成29年7月31日までの落札決定日ベースで整理している。

県営建設工事入札方式別落札率データ(業種別)

【特別会計(医療局)】

(単位:件、千円、%)

	入札方式	件数	予定価格計(税抜)	契約額計(税抜)	平均落札率	(前年度)
土木工事	一般競争入札				—	—
	条件付(1億円以上)				—	—
	条件付(5千万円~1億円)				—	—
	条件付(5千万円未満)				—	—
	条件付小計	0	0	0	—	—
	随意契約				—	—
	計	0	0	0	—	—
建築工事	一般競争入札				—	—
	条件付(1億円以上)	2	685,600	599,280	87.4	(87.3)
	条件付(5千万円~1億円)				—	—
	条件付(5千万円未満)	1	21,060	20,400	96.8	(94.2)
	条件付小計	3	706,660	619,680	87.6	(87.7)
	随意契約				—	—
	計	3	706,660	619,680	87.6	(87.7)
電気工事	一般競争入札				—	—
	条件付(1億円以上)				—	(96.6)
	条件付(5千万円~1億円)	1	54,100	47,220	87.2	(90.5)
	条件付(5千万円未満)				—	(90.3)
	条件付小計	1	54,100	47,220	87.2	(96.5)
	随意契約				—	(48.7)
	計	1	54,100	47,220	87.2	(96.5)
管工事	一般競争入札				—	—
	条件付(1億円以上)				—	(91.0)
	条件付(5千万円~1億円)				—	—
	条件付(5千万円未満)				—	(93.3)
	条件付小計	0	0	0	—	(91.3)
	随意契約				—	—
	計	0	0	0	—	(91.3)
舗装工事	一般競争入札				—	—
	条件付(1億円以上)				—	—
	条件付(5千万円~1億円)				—	—
	条件付(5千万円未満)				—	(84.4)
	条件付小計	0	0	0	—	(84.4)
	随意契約				—	—
	計	0	0	0	—	(84.4)
その他	一般競争入札				—	—
	条件付(1億円以上)				—	(87.9)
	条件付(5千万円~1億円)	1	82,830	72,638	87.6	—
	条件付(5千万円未満)				—	(92.1)
	条件付小計	1	82,830	72,638	87.6	(90.4)
	随意契約				—	—
	計	1	82,830	72,638	87.6	(90.4)
合計	一般競争入札	0	0	0	—	—
	条件付(1億円以上)	2	685,600	599,280	87.4	(94.1)
	条件付(5千万円~1億円)	2	136,930	119,858	87.5	(90.5)
	条件付(5千万円未満)	1	21,060	20,400	96.8	(92.9)
	条件付小計	5	843,590	739,538	87.6	(94.0)
	随意契約	0	0	0	—	—
	計	5	843,590	739,538	87.6	(94.0)

注1)本表は、県営建設工事のうち特別会計(医療局)分を集計したものである。

注2)合併入札は、1件として計上している。

注3)予定価格計及び契約額計は、入札方式ごとに集計した額を千円未満切捨てした額であり、合計とは一致しない。

注4)平均落札率は、入札方式ごとに契約額計を予定価格計で除し、小数点第2位を切捨てしたものである。

注5)平成29年度の数値は、平成29年4月1日から平成29年7月31日までの落札決定日ベースで整理している。

※全て本庁発注のため、「地域別」、「業種・地域別」の資料の添付を省略する。

県営建設工事入札方式別落札率データ(総括表)

【特別会計(企業局)】

(単位:件、千円、%)

年度	入札方式	区分	件数	予定価格計(税抜)	契約額計(税抜)	平均落札率	(前年度比)	
29	一般競争入札	震災復旧・復興工事				—		
		その他				—		
		計	0	0	0	—	—	
	条件付一般競争入札 (1億円以上)	震災復旧・復興工事					—	
		その他	2	773,969	715,100	92.3		
		計	2	773,969	715,100	92.3	(+ 4.1)	
	条件付一般競争入札 (5千万円以上1億円未満)	震災復旧・復興工事					—	
		その他					—	
		計	0	0	0	—	—	
	条件付一般競争入札 (5千万円未満)	震災復旧・復興工事					—	
		その他	11	218,691	200,963	91.8		
		計	11	218,691	200,963	91.8	(- 4.3)	
	条件付小計	震災復旧・復興工事	0	0	0	—		
		その他	13	992,660	916,063	92.2		
		計	13	992,660	916,063	92.2	(+ 1.9)	
	随意契約	震災復旧・復興工事					—	
		その他	6	164,914	161,280	97.7		
		計	6	164,914	161,280	97.7	(- 0.5)	
合計	震災復旧・復興工事	0	0	0	—			
	その他	19	1,157,574	1,077,343	93.0			
	計	19	1,157,574	1,077,343	93.0	(+ 0.4)		
28	一般競争入札					—		
	条件付一般競争入札(1億円以上)		6	1,329,463	1,172,678	88.2		
	条件付一般競争入札(5千万円以上~1億円未満)		7	452,433	422,160	93.3		
	条件付一般競争入札(5千万円未満)		20	273,281	262,670	96.1		
	条件付小計		33	2,055,177	1,857,508	90.3		
	随意契約		22	820,435	806,459	98.2		
	合計		55	2,875,612	2,663,967	92.6		

注1)本表は、県営建設工事のうち特別会計(企業局)分を集計したものである。

注2)合併入札は、1件として計上している。

注3)予定価格計及び契約額計は、入札方式ごとに集計した額を千円未満切捨てした額であり、合計とは一致しない。

注4)平均落札率は、入札方式ごとに契約額計を予定価格計で除し、小数点第2位を切捨てしたものである。

注5)平成29年度の数値は、平成29年4月1日から平成29年7月31日までの落札決定日ベースで整理している。

県営建設工事入札方式別落札率データ(業種別)

【特別会計(企業局)】

(単位:件、千円、%)

	入札方式	件数	予定価格計(税抜)	契約額計(税抜)	平均落札率	(前年度)
土木工事	一般競争入札				—	—
	条件付(1億円以上)	1	162,700	138,800	85.3	(85.9)
	条件付(5千万円~1億円)				—	(98.0)
	条件付(5千万円未満)				—	(98.1)
	条件付小計	1	162,700	138,800	85.3	(91.1)
	随意契約				—	—
	計	1	162,700	138,800	85.3	(91.1)
建築工事	一般競争入札				—	—
	条件付(1億円以上)				—	(87.7)
	条件付(5千万円~1億円)				—	(89.9)
	条件付(5千万円未満)	2	52,000	47,490	91.3	(98.3)
	条件付小計	2	52,000	47,490	91.3	(90.0)
	随意契約				—	—
	計	2	52,000	47,490	91.3	(90.0)
電気工事	一般競争入札				—	—
	条件付(1億円以上)	1	611,269	576,300	94.2	(89.3)
	条件付(5千万円~1億円)				—	(95.1)
	条件付(5千万円未満)	2	59,140	54,592	92.3	(90.3)
	条件付小計	3	670,409	630,892	94.1	(90.1)
	随意契約	1	5,784	5,700	98.5	(97.7)
	計	4	676,193	636,592	94.1	(92.9)
管工事	一般競争入札				—	—
	条件付(1億円以上)				—	(97.2)
	条件付(5千万円~1億円)				—	—
	条件付(5千万円未満)				—	(95.0)
	条件付小計	0	0	0	—	(97.0)
	随意契約				—	—
	計	0	0	0	—	(97.0)
舗装工事	一般競争入札				—	—
	条件付(1億円以上)				—	—
	条件付(5千万円~1億円)				—	—
	条件付(5千万円未満)				—	—
	条件付小計	0	0	0	—	—
	随意契約				—	—
	計	0	0	0	—	—
その他	一般競争入札				—	—
	条件付(1億円以上)	0	0	0	—	(75.1)
	条件付(5千万円~1億円)	0	0	0	—	(91.1)
	条件付(5千万円未満)	7	107,551	98,881	91.9	(94.2)
	条件付小計	7	107,551	98,881	91.9	(88.2)
	随意契約	5	159,130	155,580	97.7	(99.2)
	計	12	266,681	254,461	95.4	(93.2)
合計	一般競争入札	0	0	0	—	—
	条件付(1億円以上)	2	773,969	715,100	92.3	(88.2)
	条件付(5千万円~1億円)	0	0	0	—	(93.3)
	条件付(5千万円未満)	11	218,691	200,963	91.8	(96.1)
	条件付小計	13	992,660	916,063	92.2	(90.3)
	随意契約	6	164,914	161,280	97.7	(98.2)
	計	19	1,157,574	1,077,343	93.0	(92.6)

注1) 本表は、県営建設工事のうち特別会計(企業局)分を集計したものである。

注2) 合併入札は、1件として計上している。

注3) 予定価格計及び契約額計は、入札方式ごとに集計した額を千円未満切捨てした額であり、合計とは一致しない。

注4) 平均落札率は、入札方式ごとに契約額計を予定価格計で除し、小数点第2位を切捨てしたものである。

注5) 平成29年度の数値は、平成29年4月1日から平成29年7月31日までの落札決定日ベースで整理している。

県営建設工事入札方式別落札率データ(地域別)

【特別会計(企業局)】

(単位:件、千円、%)

地域(振興局)	入札方式	件数	予定価格計(税抜)	契約額計(税抜)	平均落札率	(前年度)
本庁	一般競争入札				—	—
	条件付(1億円以上)	2	773,969	715,100	92.3	(88.2)
	条件付(5千万円～1億円)				—	(93.3)
	条件付(5千万円未満)	1	41,120	37,600	91.4	—
	条件付小計	3	815,089	752,700	92.3	(89.5)
	随意契約				—	(90.5)
	計	3	815,089	752,700	92.3	(97.6)
施設総合管理所	一般競争入札				—	—
	条件付(1億円以上)				—	—
	条件付(5千万円～1億円)				—	—
	条件付(5千万円未満)	4	81,285	74,501	91.6	(97.1)
	条件付小計	4	81,285	74,501	91.6	(97.1)
	随意契約	3	145,374	142,100	97.7	(98.6)
	計	7	226,659	216,601	95.5	(91.6)
県南施設管理所	一般競争入札				—	—
	条件付(1億円以上)				—	—
	条件付(5千万円～1億円)				—	—
	条件付(5千万円未満)	6	96,286	88,862	92.2	(91.9)
	条件付小計	6	96,286	88,862	92.2	(91.9)
	随意契約	3	19,540	19,180	98.1	(97.4)
	計	9	115,826	108,042	93.2	(95.9)
合計	一般競争入札	0	0	0	—	—
	条件付(1億円以上)	2	773,969	715,100	92.3	(88.2)
	条件付(5千万円～1億円)	0	0	0	—	(93.3)
	条件付(5千万円未満)	11	218,691	200,963	91.8	(96.1)
	条件付小計	13	992,660	916,063	92.2	(90.3)
	随意契約	6	164,914	161,280	97.7	(98.2)
	計	19	1,157,574	1,077,343	93.0	(92.6)

注1)本表は、県営建設工事のうち特別会計(企業局)分を集計したものである。

注2)合併入札は、1件として計上している。

注3)予定価格計及び契約額計は、入札方式ごとに集計した額を千円未満切捨てした額であり、合計とは一致しない。

注4)平均落札率は、入札方式ごとに契約額計を予定価格計で除し、小数点第2位を切捨てしたものである。

注5)平成29年度の数値は、平成29年4月1日から平成29年7月31日までの落札決定日ベースで整理している。

県営建設工事入札方式別落札率データ(業種・地域別)

【特別会計(企業局)】

(単位:件、千円、%)

業種	地域(振興局)	件数	予定価格計(税抜)	契約額計(税抜)	平均落札率	(前年度)
土木工事	本庁	1	162,700	138,800	85.3	(88.8)
	施設総合管理所				—	(98.1)
	県南施設管理所				—	—
	計	1	162,700	138,800	85.3	(91.1)
建築工事	本庁	1	41,120	37,600	91.4	(88.4)
	施設総合管理所				—	(98.3)
	県南施設管理所	1	10,880	9,890	90.9	—
	計	2	52,000	47,490	91.3	(90.0)
電気工事	本庁	1	611,269	576,300	94.2	(92.8)
	施設総合管理所	1	32,304	29,442	91.1	(97.7)
	県南施設管理所	2	32,620	30,850	94.5	(74.2)
	計	4	676,193	636,592	94.1	(92.9)
管工事	本庁				—	(97.2)
	施設総合管理所				—	(95.0)
	県南施設管理所				—	—
	計	0	0	0	—	(97.0)
舗装工事	本庁				—	—
	施設総合管理所				—	—
	県南施設管理所				—	—
	計	0	0	0	—	—
その他	本庁				—	(92.3)
	施設総合管理所	6	194,355	187,159	96.2	(96.6)
	県南施設管理所	6	72,326	67,302	93.0	(97.3)
	計	12	266,681	254,461	95.4	(93.2)

注1)本表は、県営建設工事のうち特別会計(企業局)分を集計したものである。

注2)合併入札は、1件として計上している。

注3)予定価格計及び契約額計は、入札方式ごとに集計した額を千円未満切捨てした額であり、合計とは一致しない。

注4)平均落札率は、入札方式ごとに契約額計を予定価格計で除し、小数点第2位を切捨てしたものである。

注5)平成29年度の数値は、平成29年4月1日から平成29年7月31日までの落札決定日ベースで整理している。