

新しい自然とのつきあい方を 大窪山森林公園から

ここ「大窪山森林公園」は、ミズナラ・クリなどの広葉樹を中心とした約577haの広大な森林が自由な遊び場です。

その中に「もりの学び舎」や「野鳥観察施設」などがあり、森林・林業体験や林業教室、大窪山周辺の自然や森林の役割について学べる多彩な体験が可能となっています。

もりに遊び、学び、暮らす、そんな森林と人間との共生を体験できるところです。

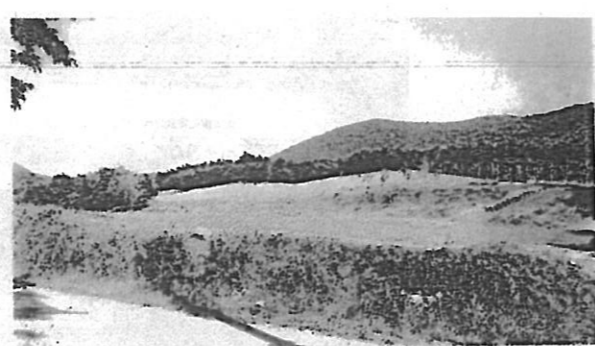
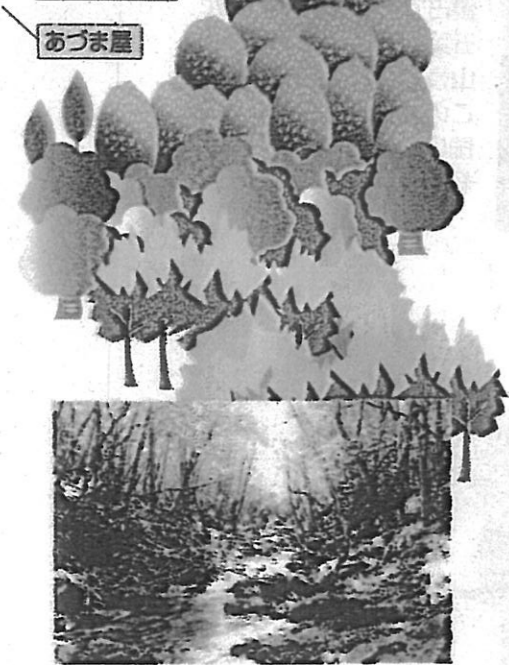
新しい自然とのつきあい方をここから始めましょう。



あづま屋

樹木展示林

あづま屋



緑豊かな公園内(学び舎から東屋を望む)

ご利用案内

- 開館時間 / 午前9時～午後4時
- 休館日 / 毎週月曜日
- 利用期間 / 5月～11月
- 入館料 / 無料

位置図



お問い合わせ先

大窪山森林公園 もりの学び舎

〒022-0102

大船渡市三陸町吉浜字平根10-3

TEL・FAX 0192-44-3655

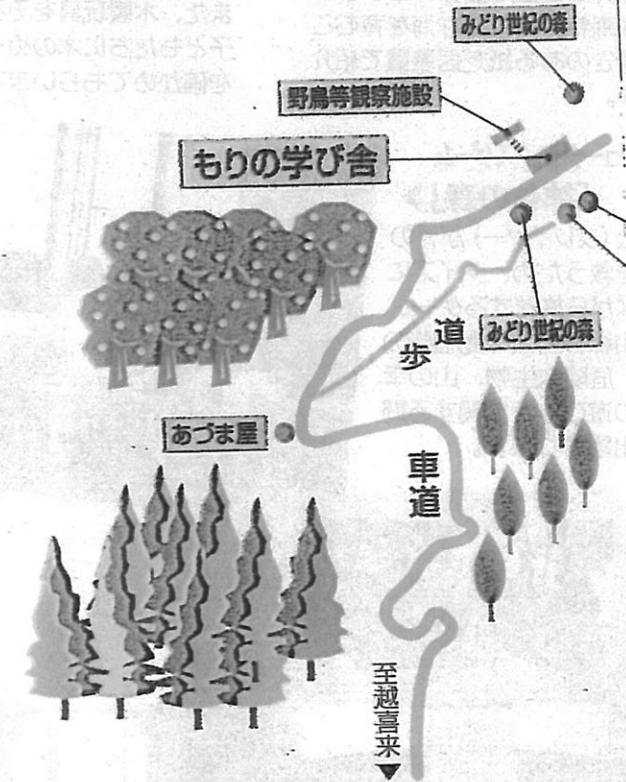
R100 古紙配合率100%再生紙を使用しています。

大窪山森林公園 もりの学び舎



岩手県

大窪山森林公園の 全容



みどり世紀の森

ボランティアによる下刈や枝打ち等の林業体験ができます。

もりの学び舎 〈展示室〉

ここ「もりの学び舎」は、大窪山森林公園の自然と野生生物等を紹介しながら、人間と森林・自然との関わりについて遊び、学び、体験することができます。



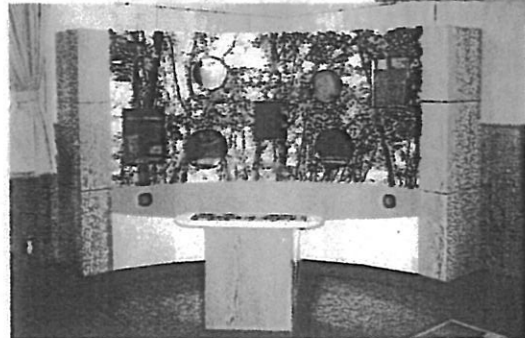
▲海と森林

海と森林は密接な関係にあります。健全な森林がきれいな海を育むことを動きのある紙芝居装置で紹介します。

コンピュータクイズゲーム

「神々の森」▶

主人公(プレイヤー)が村の危機を救うため、クイズに答えながら旅をするゲーム。大窪山森林公園の動植物の生態、危険な生物、山の幸、森での遊びなどに関する問題が出題されます。



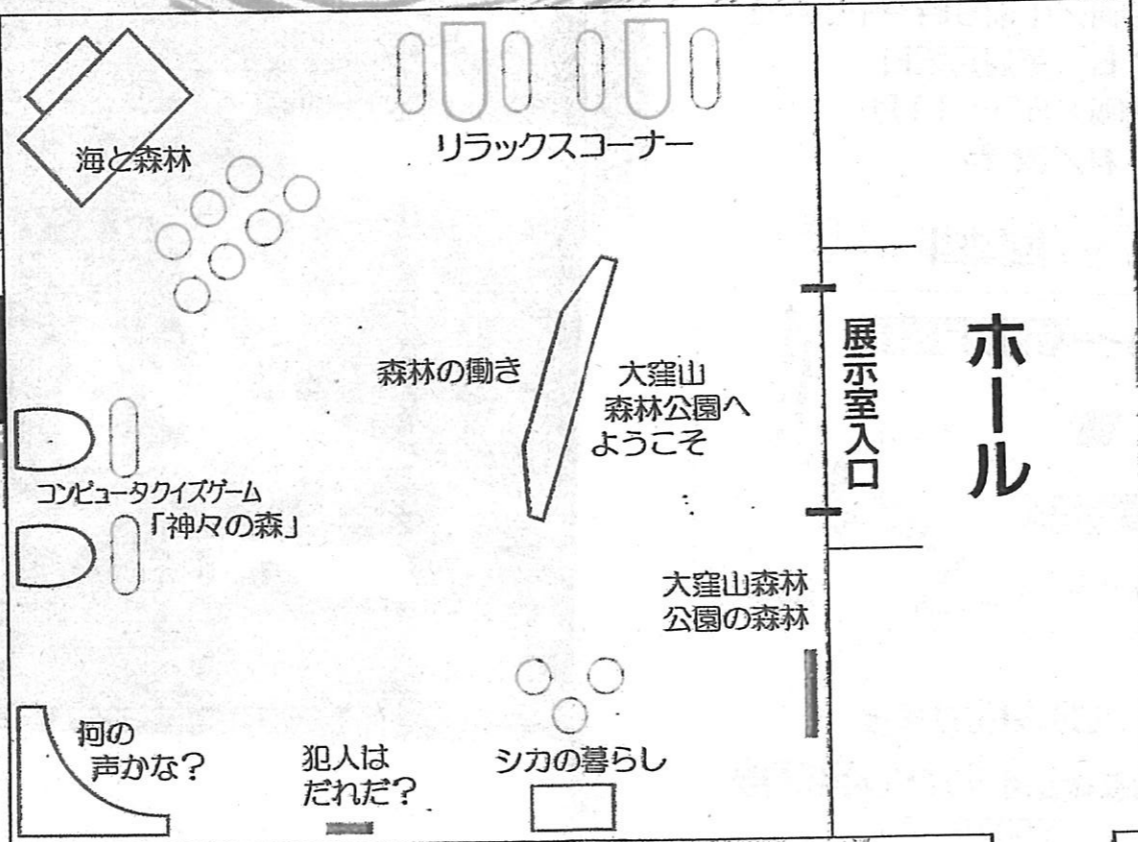
▲何の声かな？

ヤマガラなど5種類の鳥、シカ、サルについてボタンを押すと鳴き声が聞こえ、その鳴き主が現れます。



▲リラックスコーナー

カーペットの上でくつろぐことができ、木製の机・ベンチでゆっくりと本を読むことができるようにします。また、木製玩具をそろえ、子どもたちに木のぬくもりを確かめてもらいます。



◀大窪山森林公園へようこそ
大窪山周辺を四季の美しい写真で紹介し、幻想的な森の中をイメージさせる音響効果で来館者を迎えます。

森林の働き▶

水源かん養、魚の暮らしを守る保健休養など森林のもつ公益的機能を紹介します。



◀大窪山森林公園の森林

周辺はミズナラ、クリが優占する森林です。また五葉山では、高山帯、亜高山帯の植生も見られます。この林相の位置づけを全国の森林と比較しながら紹介します。



シカの暮らし▶

周辺が生息北限のホンシュウジカ。その生態をパネルと貴重な映像で紹介いたします。



もりの学び舎
入口