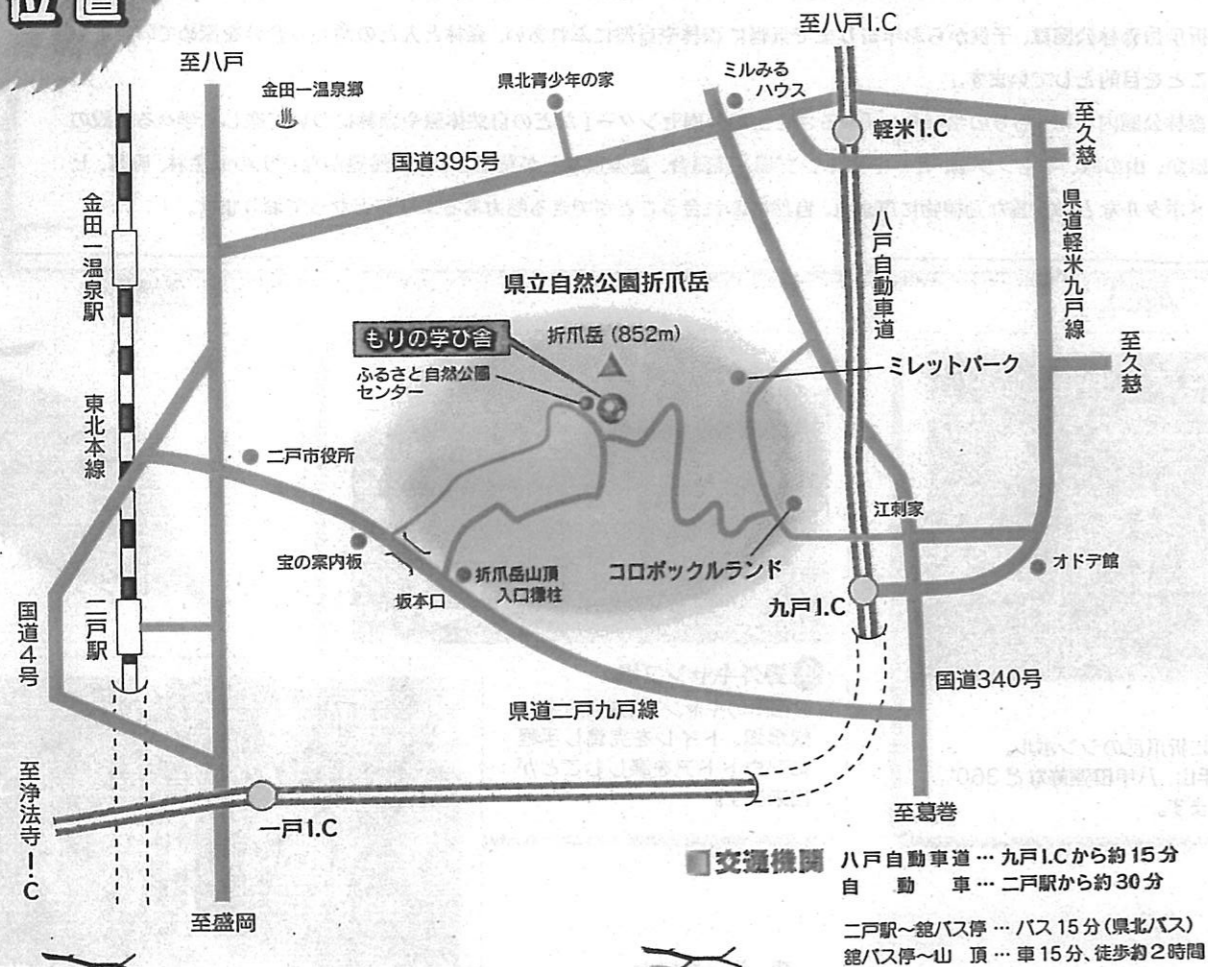


位置

交通アクセス



交通機関 八戸自動車道…九戸I.Cから約15分
 自動車…二戸駅から約30分
 二戸駅～籠バス停…バス15分(東北バス)
 籠バス停～山頂…車15分、徒歩約2時間

施設の概要

自然

- 場所
岩手県二戸市福岡字織詰
- 面積
458ha
- 森林公園施設

1. もりの学び舎	1棟(305m ²)
2. 展望台	1基
3. 遊歩道	
4. 防火貯水池	2カ所
- その他の施設

1. ふるさと自然公園センター	1棟(314m ²)
2. 山の家	1棟
3. キャンプ場	2ヶ所
4. オートキャンプ場	1ヶ所
5. 休憩舎	2棟
6. 野鳥観察小屋	2棟
7. 展望台	3基
8. 駐車場	5ヶ所
9. 野外便所	4棟

- 気象
年平均気温 10℃
年降水量 925mm
最深積雪 1.0m
標高 約350m~850m
- おもな草花
ヤマオダマギ、ニリンソウ、オミナエシ、ノコンギク
サラシナショウマ、ハナイカリ、キツリフネ、
- おもな樹木
ミズナラ、ブナ、トチノキ、オオヤマザクラ、シナノキ、
サワグルミ、ヤマグワ、ホオノキ、カエデ類
- おもな生物
ホンドキツネ、ホンドテン、ホンドタヌキ、
ニホンカモシカ、アカゲラ、フクロウ、クマタカ、
ミヤマホオジロ、ヒメボタル

自然とふれあい 心やすらぐ森林

岩手県折爪岳森林公園



もりの学び舎

苗木の植栽から保育伐採までの一連の作業内容のシミュレーションゲームや森林の役割、樹木の写真パネル、木炭の作り方などの諸機材が展示設置されており、森林・林業の学習及び研修ができる施設となっております。



お問い合わせ先：岩手県折爪岳森林公園「もりの学び舎」

〒028-6101 岩手県二戸市福岡字織詰26-2 TEL・FAX 0195-23-1005

●開館期間：5月～11月 ●開館時間：午前9時～午後4時 ●休館日：毎週月曜日(休日に当たるときは翌日)

：二戸地方振興局林務部

〒028-6103 岩手県石切所字荷渡52
TEL 0195-23-9204 FAX 0195-25-5652

折爪岳森林公園ガイド

自然とふれあい 心やすらぐ森林



8 織姫の丘展望台

折爪岳西側の尾根に建つ、大きな双眼鏡を備えた展望台。二戸市街や、岩手山も大きく見えます。



もりの学び舎・ふるさと自然公園センターと内部展示室

1 もりの学び舎 ふるさと自然公園センター

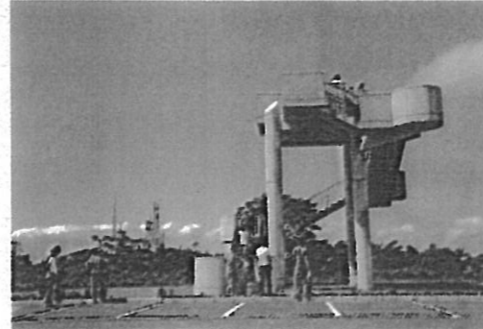
ハイビジョンの映像やパソコンによる森林学習、写真パネルなど設備が充実しており、木や森、野鳥など楽しく学ぶことができます。



ようこそ、ふれあいの森林へ

折爪岳森林公園は、子供からお年寄りまで気軽に森林や自然にふれあい、森林と人との関わり合いを深めていただくことを目的としています。

森林公園内には「もりの学び舎」、「ふるさと自然公園センター」などの自然体験や森林について楽しく学べる施設のほか、山の家、キャンプ場、オートキャンプ場、展望台、遊歩道などが整備され、自然豊かなブナの原生林、野鳥、ヒメボタルなどの貴重な動植物に恵まれ、自然にふれ合うことができる魅力あるエリアとなっております。



2 山頂展望台

テレビ塔群とともに折爪岳のシンボル。太平洋、八戸、岩手山、八甲田連峰など360°の大展望を楽しめます。



3 野外キャンプ場

2箇所のキャンプ場施設があり、炊事場、トイレを完備し手軽にアウトドアを楽しむことができます。



4 ブナの原生林

ブナやナラなどの森林と豊富な湧水に恵まれた豊かな自然は東北でも有数のヒメボタルの生息地となっています。

7 高地性植物

標高は高くはないものの、ヤマセと呼ばれる冷たい海風の影響を受ける独立峰のため、亜高山性の植物を山頂付近一帯で見ることができます。

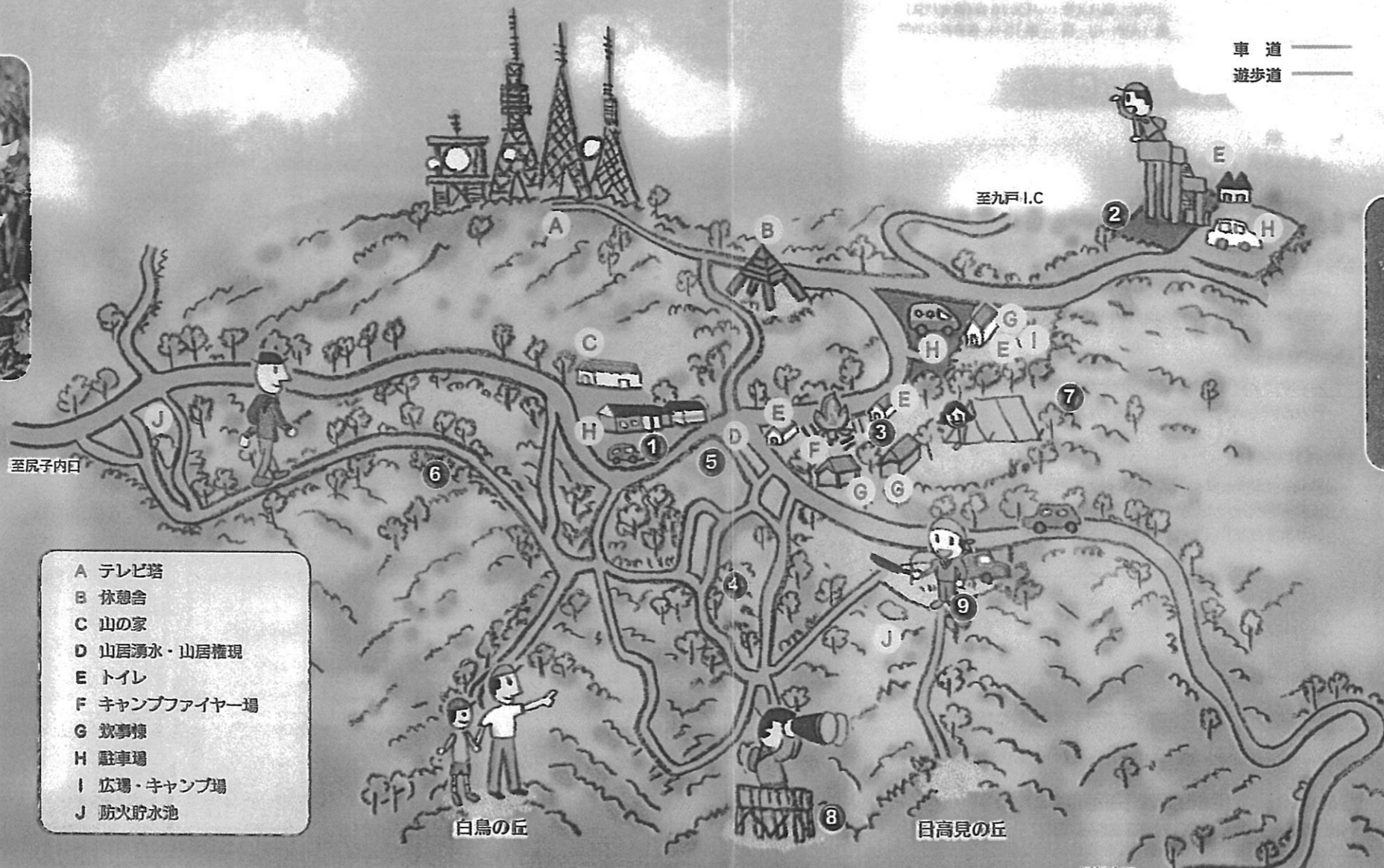


コキンバイ



6 林間遊歩道

遊歩道を散策すると折爪岳の樹木、亜高山植物、野鳥の観察学習ができ、森林浴も体験できます。



- A テレビ塔
- B 休憩舎
- C 山の家
- D 山居湧水・山居権現
- E トイレ
- F キャンプファイヤー場
- G 炊事棟
- H 駐車場
- I 広場・キャンプ場
- J 防火貯水池



5 ヒメボタル

清らかな折爪岳の湧水がヒメボタルのふる里。北東北最大級の幻想的な大群舞が見られます。



9 オートキャンプ場

車で訪れる人の多い折爪岳に待望の施設。21台分のスペースがありトイレ、シャワー室も完備しています。