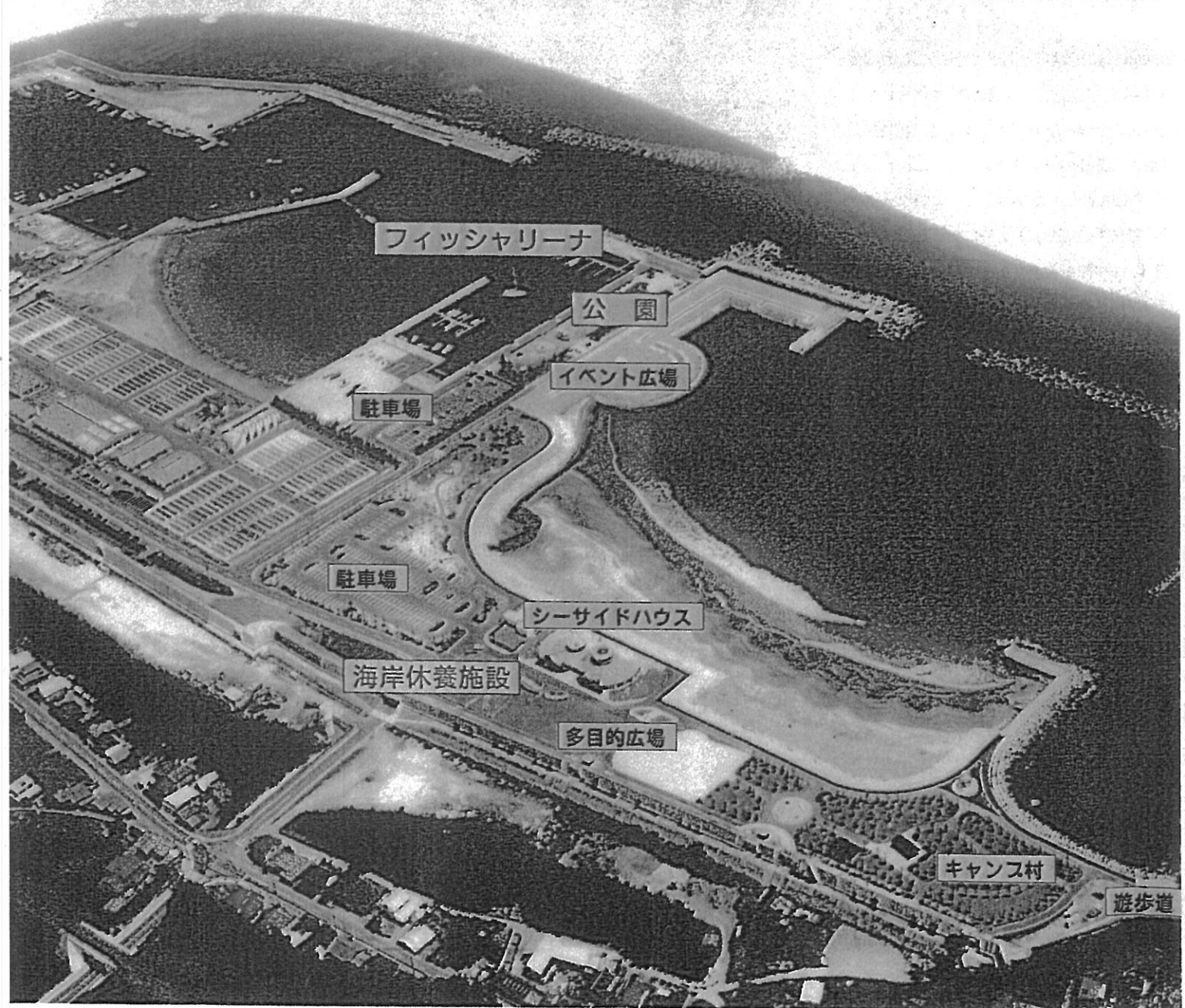


たねいち海浜公園のご案内



種市海岸休養施設

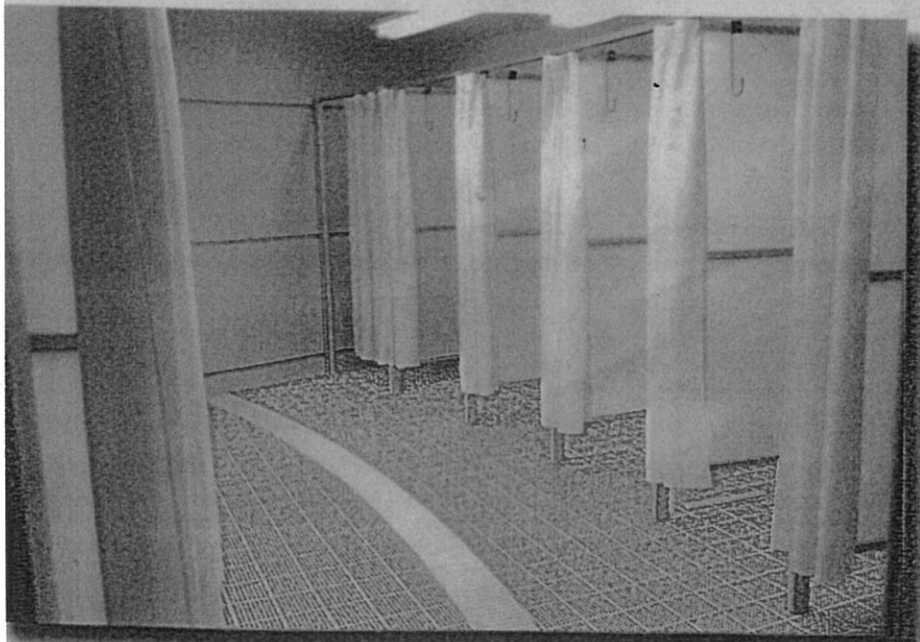
種市海岸休養施設は、太平洋を臨む北三陸の豊
津にあり、海水浴場と一体的な
レジャー施設です。

施設正面が海水浴場となっているほか、施設内
どなたでもご利用できます。

シーサイドハウス と多目的広場

目を模った姿が、太平洋の美しい
景色と一体となっている管理棟。
一階は、温水シャワー、コインロ
ンカーがあり（有料）、二階は太平
洋を一望できるパノラマ展望台と
なっています。

手前の芝地は多目的広場。イベ
ントの開催はもちろん、子供の遊
び場としても快適です。



海水浴を、より快適なものにして
くれるシャワールーム。
どなたでもご利用できます。

〈利用料〉

高校生以上	200円
小学生・中学生	100円

かな自然に囲まれた種市漁港南側に開設されたし

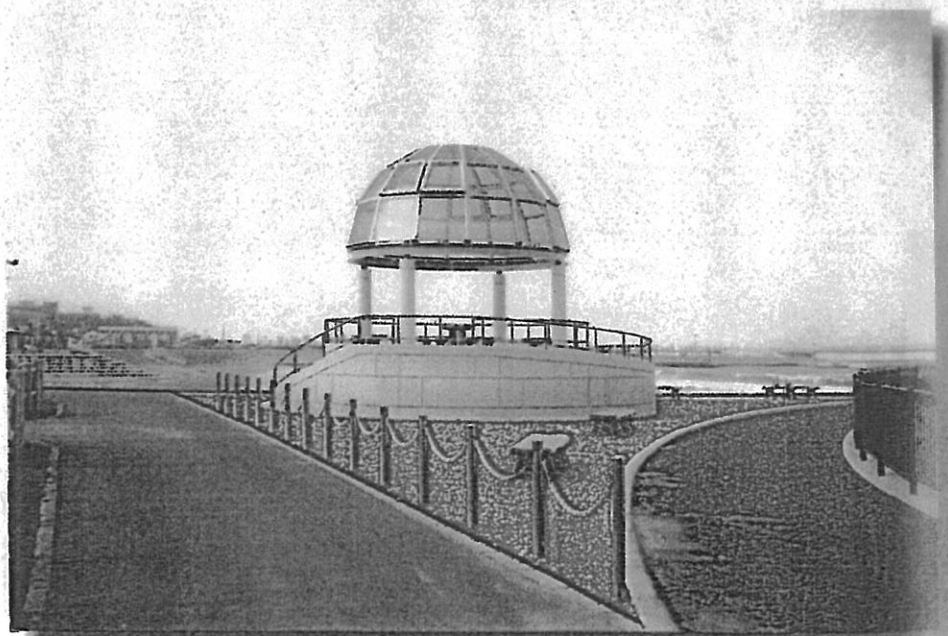
にはキャンプ場や多目的な緑地広場などもあり、

展望台内は、360度の視界が開け、天井からも太陽の光を取り込んだ開放的な構造となっています。



休憩所

童話的な世界を演出する、美しいガラスの屋根をかけた休憩所。



キャンプ村

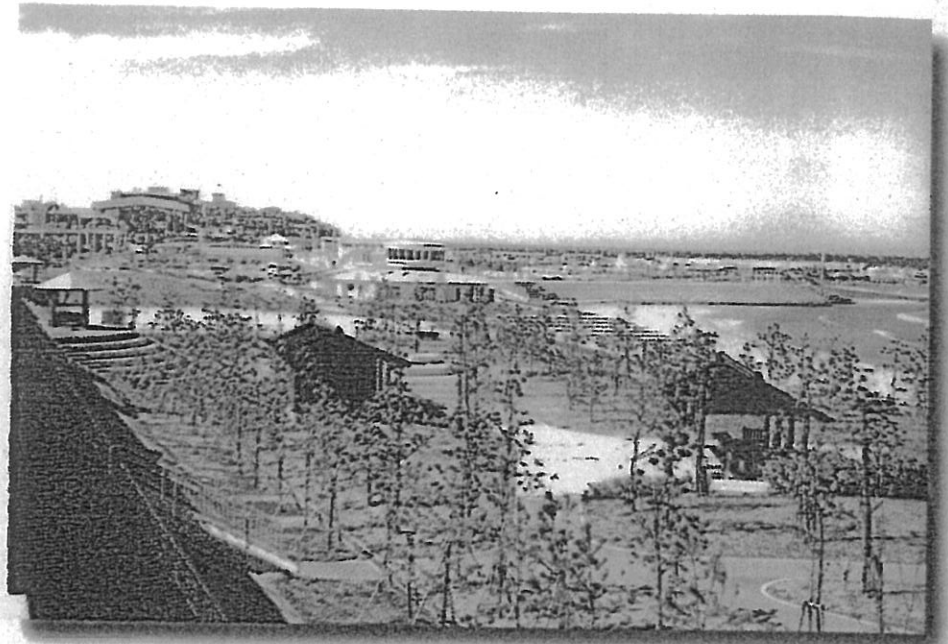
太平洋の潮風に吹かれながら快適にキャンプを楽しめます。

ご家族で、友達と、お気軽にご利用ください。

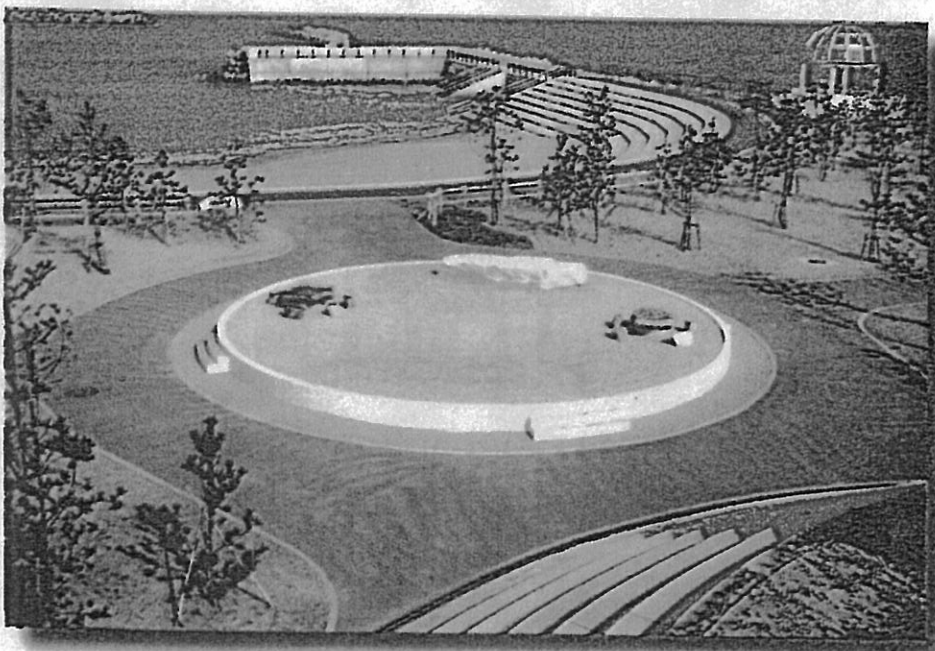
〈利用料〉

テント一張

1,000
一日700円



キャンプ広場内は炊事場、トイレが整備され、気軽にキャンプを楽しむことができます。



細かい砂利を敷きつめ、安全にバーベキューなどを楽しむことができるファイヤーサークル。

種市フィッシャリーナ

フィッシャリーナとは、フィッシュ(魚)とアリーナ(劇場)を組み合わせた造語で、漁港漁村という舞台の中で、豊かな自然環境を背景として、魚を中心に人々が集まるところをイメージしています。

ヨットやボートなどの遊漁船の専用の施設であり、低料金で港に船を係留できます。



年間利用料

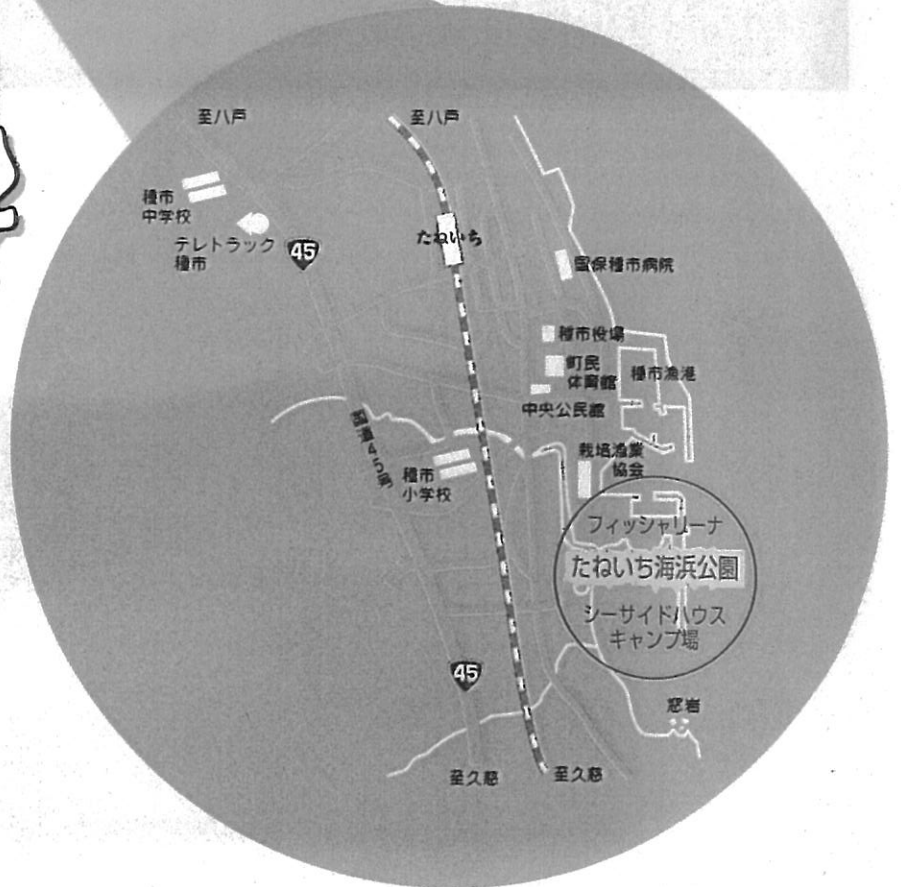
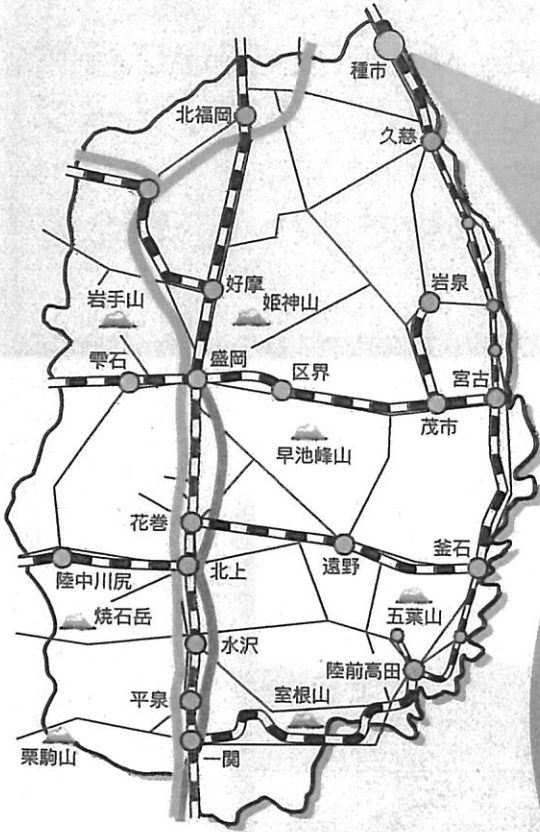
(単位：円)

船の長さ	5m	6m	7m	8m	9m	10m
棧橋	(300) 109,500	(360) 131,400	(420) 153,500	(480) 175,200	(540) 197,100	(600) 219,000
岸壁・泊地 船置き場	(50) 18,250	(60) 21,900	(70) 25,550	(80) 29,200	(90) 32,850	(100) 36,500

※ () 内は日額。

交通

- JR八戸線種市駅より
……………徒歩15分
- JR盛岡駅より、JRバスまたは岩手県北バスで種市ふるさと物産館行き
……種市ふるさと物産館下車、徒歩3分
(バス所要時間2時間25分)



キャンプ場などの施設の利用については、種市海岸休養施設シーサイドハウス、種市町役場、または久慈地方振興局水産部まで、お問い合わせください。

シーサイドハウス	☎0194-65-5555
種市町役場	☎0194-65-2111
久慈地方振興局水産部	☎0194-53-4985