

# 入札の取止め状況について

資料 No11

## <全工事種別>

※入札情報公開サービスの検索結果による。(医療局、企業局除く)

※取止め件数は、手続き誤りによるものを除く。

(開札月別)

開札月	発注件数	取止め件数	取止め発生率
4月	25	0	0%
5月	31	3	10%
6月	142	6	4%
7月	126	4	3%
8月	104	9	9%
9月	170	25	15%
10月	97	13	13%
11月	89	7	8%
12月	53	7	13%
1月			
2月			
3月			
計	837	74	9%

(工種別)

工事種別	発注件数	取止め件数	取止め発生率
土木	418	52	12%
建築一式	65	9	14%
電気設備	40		0%
管設備	22	3	14%
舗装	136	4	3%
その他	156	6	4%
合計	837	74	9%

(金額別)

予定価格(税込)	発注件数	取止め件数	取止め発生率
2,500万円未満	360	38	11%
2,500万円以上5,000万円未満	213	21	10%
5,000万円以上1億円未満	108	5	5%
1億円以上	156	10	6%
合計	837	74	9%

【取止め理由】

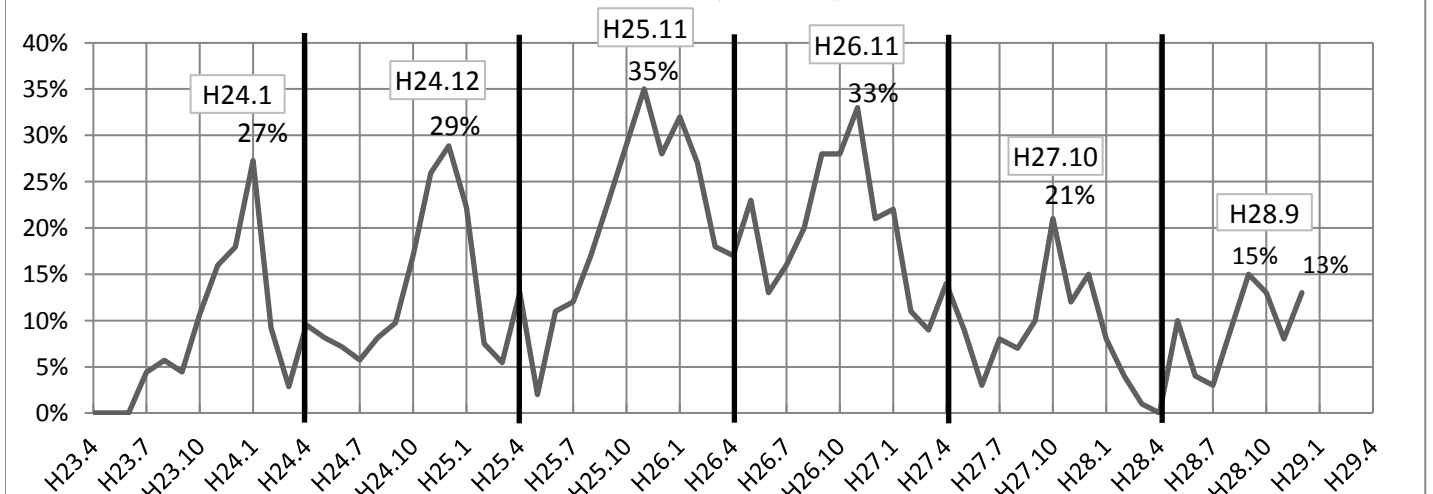
理由	取止め件数
申請なし	27
入札者なし	39
その他	8
合計	74

(参考)

開札年度	発注件数	取止め件数	取止め発生率	H28.12末時点未契約件数
H22年度	1,443	43	3%	
H23年度	1,568	139	9%	
H24年度	1,651	203	12%	0
H25年度	1,386	297	21%	1
H26年度	1,304	272	21%	1
H27年度	1,235	109	9%	2

※H22・23追跡調査未実施。H25年度、H26年度の未契約案件は同一案件であること。

## 取止め発生率



県営建設工事の入札結果(総括表)

資料 No12-1

普通会計

(単位:件、千円、%)

年度	入札方式	区分	件数	予定価格計(税抜)	契約額計(税抜)	平均落札率	(前年度比)	
28	一般競争入札	震災復旧・復興工事	1	2,535,994	2,239,476	88.3		
		その他	1	3,248,286	2,922,808	90.0		
		計	2	5,784,280	5,162,283	89.2	(- 2.0)	
	条件付一般競争入札	1億円以上	震災復旧・復興工事	55	30,664,340	27,674,665	90.3	
			その他	68	14,739,423	13,421,627	91.1	
			計	123	45,403,763	41,096,292	90.5	(+ 0.5)
		5千万円以上1億円未満	震災復旧・復興工事	15	1,016,119	897,020	88.3	
			その他	78	5,040,542	4,627,107	91.8	
			計	93	6,056,661	5,524,127	91.2	(+ 0.3)
		5千万円未満	震災復旧・復興工事	39	778,933	708,932	91.0	
			その他	434	8,522,813	7,804,465	91.6	
			計	473	9,301,746	8,513,396	91.5	(+ 0.6)
		小計	震災復旧・復興工事	109	32,459,392	29,280,617	90.2	
			その他	580	28,302,778	25,853,198	91.3	
			計	689	60,762,170	55,133,815	90.7	(+ 0.5)
	随意契約	震災復旧・復興工事	45	3,868,745	3,674,057	95.0		
		その他	122	1,810,447	1,747,985	96.5		
計		167	5,679,192	5,422,042	95.5	(- 1.0)		
合計	震災復旧・復興工事	155	38,864,131	35,194,150	90.6			
	その他	703	33,361,511	30,523,991	91.5			
	計	858	72,225,642	65,718,141	91.0	(±0)		
27	一般競争入札		10	40,683,546	37,123,061	91.2		
	条件付一般競争入札(1億円以上)		220	82,355,960	74,125,324	90.0		
	条件付一般競争入札(5千万円以上1億円未満)		148	9,767,341	8,877,170	90.9		
	条件付一般競争入札(5千万円未満)		719	14,371,919	13,067,889	90.9		
	条件付小計		1,087	106,495,220	96,070,382	90.2		
	随意契約		281	13,580,783	13,109,927	96.5		
	合計		1,378	160,759,549	146,303,370	91.0		

注1) 本表は、県営建設工事のうち普通会計分を落札決定日ベースで集計したものである。平成28年度の数值は、平成28年4月1日から平成28年11月30日までの集計値である。

注2) 合併入札は、1件として計上している。

注3) 予定価格計及び契約額計は、入札方式ごとに集計した額を千円未満四捨五入した額であり、合計とは一致しない。

注4) 平均落札率は、入札方式ごとに契約額計を予定価格計で除し、小数点第2位を四捨五入したものである。

平成28年度県営建設工事の入札結果(業種別)

(単位:件、千円、%)

普通会計

業種	入札方式	件数	予定価格計(税抜)	契約額計(税抜)	平均落札率	(前年度)
土木工事	一般競争入札	2	5,784,280	5,162,283	89.2	(90.1)
	条件付(1億円以上)	86	34,701,347	31,451,008	90.6	(90.6)
	条件付(5千万円～1億円)	50	3,312,813	3,067,373	92.6	(92.6)
	条件付(5千万円未満)	199	3,714,068	3,518,823	94.7	(94.2)
	条件付小計	335	41,728,228	38,037,204	91.2	(91.0)
	随意契約	121	5,029,432	4,810,312	95.6	(95.8)
	計	458	52,541,940	48,009,799	91.4	(91.0)
建築工事	一般競争入札	0	0	0	-	(99.1)
	条件付(1億円以上)	8	1,062,710	978,580	92.1	(89.3)
	条件付(5千万円～1億円)	7	487,660	451,970	92.7	(90.9)
	条件付(5千万円未満)	32	495,754	456,839	92.2	(94.0)
	条件付小計	47	2,046,124	1,887,389	92.2	(89.8)
	随意契約	11	242,358	220,660	91.0	(88.6)
	計	58	2,288,482	2,108,049	92.1	(93.1)
電気工事	一般競争入札	0	0	0	-	-
	条件付(1億円以上)	1	463,268	450,000	97.1	(89.9)
	条件付(5千万円～1億円)	4	222,723	200,634	90.1	(90.5)
	条件付(5千万円未満)	28	371,325	324,665	87.4	(88.9)
	条件付小計	33	1,057,316	975,299	92.2	(89.6)
	随意契約	5	62,710	55,325	88.2	(92.2)
	計	38	1,120,026	1,030,624	92.0	(89.7)
管工事	一般競争入札	0	0	0	-	-
	条件付(1億円以上)	0	0	0	-	(92.8)
	条件付(5千万円～1億円)	1	64,115	56,700	88.4	(96.6)
	条件付(5千万円未満)	14	259,000	238,216	92.0	(91.8)
	条件付小計	15	323,115	294,916	91.3	(93.2)
	随意契約	5	58,207	57,660	99.1	(97.9)
	計	20	381,322	352,576	92.5	(93.2)
舗装工事	一般競争入札	0	0	0	-	-
	条件付(1億円以上)	5	1,357,989	1,261,000	92.9	(86.4)
	条件付(5千万円～1億円)	15	920,936	817,090	88.7	(86.3)
	条件付(5千万円未満)	107	2,756,565	2,441,557	88.6	(87.2)
	条件付小計	127	5,035,490	4,519,647	89.8	(86.7)
	随意契約	9	111,615	108,944	97.6	(91.7)
	計	136	5,147,105	4,628,591	89.9	(86.9)
その他	一般競争入札	0	0	0	-	-
	条件付(1億円以上)	23	7,818,449	6,955,704	89.0	(87.3)
	条件付(5千万円～1億円)	16	1,048,414	930,360	88.7	(89.3)
	条件付(5千万円未満)	93	1,705,034	1,533,297	89.9	(88.9)
	条件付小計	132	10,571,897	9,419,361	89.1	(87.9)
	随意契約	16	174,870	169,141	96.7	(99.5)
	計	148	10,746,767	9,588,502	89.2	(91.1)
合計	一般競争入札	2	5,784,280	5,162,283	89.2	(91.2)
	条件付(1億円以上)	123	45,403,763	41,096,292	90.5	(90.0)
	条件付(5千万円～1億円)	93	6,056,661	5,524,127	91.2	(90.9)
	条件付(5千万円未満)	473	9,301,746	8,513,396	91.5	(90.9)
	条件付小計	689	60,762,170	55,133,815	90.7	(90.2)
	随意契約	167	5,679,192	5,422,042	95.5	(96.5)
	計	858	72,225,642	65,718,141	91.0	(91.0)

注1)本表は、平成28年4月1日から平成28年11月30日までの県営建設工事のうち普通会計分を落札決定日ベースで集計したものである。

注2)合併入札は、1件として計上している。

注3)予定価格計及び契約額計は、入札方式ごとに集計した額を千円未満四捨五入した額であり、合計とは一致しない。

注4)平均落札率は、入札方式ごとに契約額計を予定価格計で除し、小数点第2位を四捨五入したものである。

平成28年度県営建設工事の入札結果(地域別)

普通会計

(単位:件、千円、%)

地域(振興局)	入札方式	件数	予定価格計(税抜)	契約額計(税抜)	平均落札率	(前年度)
本庁	一般競争入札	2	5,784,280	5,162,283	89.2	(91.2)
	条件付(1億円以上)	31	23,921,719	21,604,296	90.3	(90.2)
	条件付(5千万円~1億円)	11	754,233	671,870	89.1	(93.1)
	条件付(5千万円未満)	87	1,338,792	1,204,039	89.9	(91.6)
	条件付小計	129	26,014,744	23,480,205	90.3	(90.3)
	随意契約	14	1,294,886	1,125,771	86.9	(98.0)
	計	145	33,093,910	29,768,259	90.0	(91.2)
盛岡	一般競争入札	0	0	0	-	-
	条件付(1億円以上)	6	1,442,980	1,264,910	87.7	(87.2)
	条件付(5千万円~1億円)	16	1,022,100	941,440	92.1	(88.8)
	条件付(5千万円未満)	76	1,549,407	1,421,522	91.7	(91.1)
	条件付小計	98	4,014,487	3,627,872	90.4	(89.4)
	随意契約	18	404,290	372,524	92.1	(86.4)
	計	116	4,418,777	4,000,396	90.5	(89.0)
花巻 (北上、遠野含む)	一般競争入札	0	0	0	-	-
	条件付(1億円以上)	11	1,715,409	1,528,334	89.1	(86.6)
	条件付(5千万円~1億円)	10	585,126	527,644	90.2	(91.5)
	条件付(5千万円未満)	82	1,628,850	1,474,374	90.5	(88.6)
	条件付小計	103	3,929,385	3,530,352	89.8	(88.4)
	随意契約	18	105,622	102,685	97.2	(98.9)
	計	121	4,035,007	3,633,037	90.0	(89.5)
県南本局	一般競争入札	0	0	0	-	-
	条件付(1億円以上)	9	1,635,392	1,469,523	89.9	(87.4)
	条件付(5千万円~1億円)	5	393,630	348,177	88.5	(88.9)
	条件付(5千万円未満)	35	593,679	534,900	90.1	(89.3)
	条件付小計	49	2,622,701	2,352,600	89.7	(88.3)
	随意契約	4	32,065	31,550	98.4	(98.6)
	計	53	2,654,766	2,384,150	89.8	(88.5)
一関 (千厩含む)	一般競争入札	0	0	0	-	-
	条件付(1億円以上)	7	1,380,447	1,271,500	92.1	(89.0)
	条件付(5千万円~1億円)	12	812,373	756,533	93.1	(93.2)
	条件付(5千万円未満)	48	1,106,494	1,042,375	94.2	(93.7)
	条件付小計	67	3,299,314	3,070,408	93.1	(90.9)
	随意契約	7	66,266	65,510	98.9	(96.4)
	計	74	3,365,580	3,135,918	93.2	(91.1)
大船渡	一般競争入札	0	0	0	-	-
	条件付(1億円以上)	18	5,078,277	4,617,703	90.9	(90.7)
	条件付(5千万円~1億円)	6	434,863	387,910	89.2	(91.3)
	条件付(5千万円未満)	31	611,936	556,403	90.9	(89.9)
	条件付小計	55	6,125,076	5,562,016	90.8	(90.6)
	随意契約	20	1,093,857	1,066,207	97.5	(99.2)
	計	75	7,218,933	6,628,223	91.8	(91.8)
沿岸本局	一般競争入札	0	0	0	-	-
	条件付(1億円以上)	8	2,245,687	2,022,500	90.1	(91.4)
	条件付(5千万円~1億円)	6	366,463	348,705	95.2	(92.2)
	条件付(5千万円未満)	15	347,406	328,262	94.5	(90.3)
	条件付小計	29	2,959,556	2,699,467	91.2	(91.3)
	随意契約	30	785,224	774,644	98.7	(96.8)
	計	59	3,744,780	3,474,111	92.8	(92.1)
宮古 (岩泉含む)	一般競争入札	0	0	0	-	-
	条件付(1億円以上)	19	4,658,334	4,247,476	91.2	(89.4)
	条件付(5千万円~1億円)	13	860,432	791,805	92.0	(91.1)
	条件付(5千万円未満)	23	518,039	473,611	91.4	(92.7)
	条件付小計	55	6,036,805	5,512,892	91.3	(89.9)
	随意契約	26	1,612,313	1,602,450	99.4	(95.6)
	計	81	7,649,118	7,115,342	93.0	(90.7)

地域(振興局)	入札方式	件数	予定価格計(税抜)	契約額計(税抜)	平均落札率	(前年度)
県北本局	一般競争入札	0	0	0	-	-
	条件付(1億円以上)	9	2,387,569	2,206,600	92.4	(91.7)
	条件付(5千万円～1億円)	6	338,342	304,543	90.0	(91.4)
	条件付(5千万円未満)	27	483,712	448,155	92.6	(93.1)
	条件付小計	42	3,209,623	2,959,298	92.2	(91.8)
	随意契約	24	262,816	259,075	98.6	(96.6)
	計	66	3,472,439	3,218,373	92.7	(92.6)
二戸	一般競争入札	0	0	0	-	-
	条件付(1億円以上)	5	937,949	863,450	92.1	(89.5)
	条件付(5千万円～1億円)	8	489,099	445,500	91.1	(89.1)
	条件付(5千万円未満)	49	1,123,431	1,029,755	91.7	(90.2)
	条件付小計	62	2,550,479	2,338,705	91.7	(89.7)
	随意契約	6	21,853	21,626	99.0	(93.1)
	計	68	2,572,332	2,360,331	91.8	(89.8)
合計	一般競争入札	2	5,784,280	5,162,283	89.2	(91.2)
	条件付(1億円以上)	123	45,403,763	41,096,292	90.5	(90.0)
	条件付(5千万円～1億円)	93	6,056,661	5,524,127	91.2	(90.9)
	条件付(5千万円未満)	473	9,301,746	8,513,396	91.5	(90.9)
	条件付小計	689	60,762,170	55,133,815	90.7	(90.2)
	随意契約	167	5,679,192	5,422,042	95.5	(96.5)
	計	858	72,225,642	65,718,141	91.0	(91.0)

注1)本表は、平成28年4月1日から平成28年11月30日までの県営建設工事のうち普通会計分を落札決定日ベースで集計したものである。

注2)合併入札は、1件として計上している。

注3)予定価格計及び契約額計は、入札方式ごとに集計した額を千円未満四捨五入した額であり、合計とは一致しない。

注4)平均落札率は、入札方式ごとに契約額計を予定価格計で除し、小数点第2位を四捨五入したものである。

平成28年度県営建設工事の入札結果(業種・地域別)

普通会計

(単位:件、千円、%)

業種	地域(振興局)	件数	予定価格計(税抜)	契約額計(税抜)	平均落札率	(前年度)
土木工事	本庁	23	18,437,792	16,664,047	90.4	(90.5)
	盛岡	52	2,213,469	2,043,644	92.3	(91.3)
	花巻	57	2,768,939	2,516,200	90.9	(90.6)
	県南本局	34	2,327,612	2,081,371	89.4	(88.0)
	一関	34	1,545,063	1,475,996	95.5	(91.1)
	大船渡	26	4,251,448	3,869,191	91.0	(91.3)
	沿岸本局	18	2,194,616	2,010,594	91.6	(93.1)
	宮古	28	3,459,157	3,197,102	92.4	(91.9)
	県北本局	25	2,802,411	2,581,884	92.1	(92.4)
	二戸	38	1,727,721	1,597,175	92.4	(89.9)
	計		335	41,728,228	38,037,204	91.2
建築工事	本庁	36	1,652,140	1,523,930	92.2	(89.6)
	盛岡	2	246,000	225,500	91.7	(90.0)
	花巻	0	0	0	-	(99.2)
	県南本局	0	0	0	-	(91.0)
	一関	0	0	0	-	-
	大船渡	5	112,770	104,480	92.6	(100.0)
	沿岸本局	1	14,960	14,960	100.0	-
	宮古	0	0	0	-	(97.0)
	県北本局	1	6,960	6,395	91.9	(94.5)
	二戸	2	13,294	12,124	91.2	(93.9)
	計		47	2,046,124	1,887,389	92.2
電気工事	本庁	22	717,993	670,899	93.4	(90.1)
	盛岡	4	113,666	102,814	90.5	(95.8)
	花巻	1	49,762	47,274	95.0	(87.0)
	県南本局	0	0	0	-	(90.3)
	一関	0	0	0	-	-
	大船渡	0	0	0	-	(85.4)
	沿岸本局	1	56,833	52,450	92.3	(85.1)
	宮古	2	87,924	75,230	85.6	(84.7)
	県北本局	2	19,891	16,499	82.9	(86.1)
	二戸	1	11,247	10,133	90.1	(83.1)
	計		33	1,057,316	975,299	92.2
管工事	本庁	3	76,710	68,450	89.2	(93.3)
	盛岡	2	41,070	40,740	99.2	(91.5)
	花巻	3	81,675	71,606	87.7	(88.2)
	県南本局	1	15,560	14,100	90.6	(89.8)
	一関	0	0	0	-	-
	大船渡	3	69,780	63,940	91.6	(94.3)
	沿岸本局	1	7,730	7,180	92.9	-
	宮古	0	0	0	-	-
	県北本局	1	27,380	25,700	93.9	(94.4)
	二戸	1	3,210	3,200	99.7	-
	計		15	323,115	294,916	91.3

業種	地域(振興局)	件数	予定価格計(税抜)	契約額計(税抜)	平均落札率	(前年度)
舗装工事	本庁	10	486,241	418,870	86.1	(92.2)
	盛岡	20	437,727	378,767	86.5	(85.3)
	花巻	28	800,296	686,760	85.8	(84.7)
	県南本局	6	119,198	104,557	87.7	(86.6)
	一関	18	1,088,549	993,595	91.3	(90.2)
	大船渡	11	715,759	680,222	95.0	(86.5)
	沿岸本局	3	95,398	84,046	88.1	(86.9)
	宮古	7	505,177	464,858	92.0	(86.6)
	県北本局	9	259,897	245,172	94.3	(91.1)
	二戸	15	527,248	462,800	87.8	(86.2)
	計	127	5,035,490	4,519,647	89.8	(86.7)
その他	本庁	35	4,643,868	4,134,009	89.0	(87.9)
	盛岡	18	962,555	836,408	86.9	(87.2)
	花巻	14	228,713	208,512	91.2	(85.7)
	県南本局	8	160,331	152,572	95.2	(91.2)
	一関	15	665,702	600,817	90.3	(90.3)
	大船渡	10	975,319	844,184	86.6	(89.5)
	沿岸本局	5	590,019	530,237	89.9	(87.5)
	宮古	18	1,984,547	1,775,702	89.5	(85.6)
	県北本局	4	93,084	83,648	89.9	(90.1)
	二戸	5	267,759	253,273	94.6	(91.5)
	計	132	10,571,897	9,419,361	89.1	(87.9)

注1)本表は、平成28年4月1日から平成28年11月30日までの県営建設工事のうち普通会計分を落札決定日ベースで集計したものである。(一般競争入札、随意契約を含まない。)

注2)合併入札は、1件として計上している。

注3)予定価格計及び契約額計は、地域ごとに集計した額を千円未満四捨五入した額であり、計とは一致しない。

注4)平均落札率は、地域ごとに契約額計を予定価格計で除し、小数点第2位を四捨五入したものである。

## 県営建設工事入札方式別落札率データ(総括表)

【特別会計(医療局)】

(単位:件、千円、%)

年度	入札方式	区分	件数	予定価格計(税抜)	契約額計(税抜)	平均落札率	(前年度比)
28	一般競争入札	震災復旧・復興工事				—	
		その他				—	
		計	0	0	0	—	#VALUE!
	条件付一般競争入札 (1億円以上)	震災復旧・復興工事	3	2,871,300	2,529,700	88.1	
		その他	4	6,575,000	6,410,500	97.4	
		計	7	9,446,300	8,940,200	94.6	(+ 4.2)
	条件付一般競争入札 (5千万円以上1億円未満)	震災復旧・復興工事				—	
		その他	2	149,330	131,750	88.2	
		計	2	149,330	131,750	88.2	(- 3.0)
	条件付一般競争入札 (5千万円未満)	震災復旧・復興工事				—	
		その他	17	365,818	340,802	93.1	
		計	17	365,818	340,802	93.1	(- 0.6)
	条件付小計	震災復旧・復興工事	3	2,871,300	2,529,700	88.1	
		その他	23	7,090,148	6,883,052	97.0	
		計	26	9,961,448	9,412,752	94.4	(+ 3.7)
随意契約	震災復旧・復興工事				—		
	その他				—		
	計	0	0	0	—	#VALUE!	
合計	震災復旧・復興工事	3	2,871,300	2,529,700	88.1		
	その他	23	7,090,148	6,883,052	97.0		
	計	26	9,961,448	9,412,752	94.4	(+ 3.6)	
27	一般競争入札		0	0	0	—	
	条件付一般競争入札(1億円以上)		4	2,209,000	1,997,958	90.4	
	条件付一般競争入札(5千万円以上~1億円未満)		2	135,170	123,300	91.2	
	条件付一般競争入札(5千万円未満)		13	232,900	218,300	93.7	
	条件付小計		19	2,577,070	2,339,558	90.7	
	随意契約		2	13,520	13,460	99.5	
	合計		21	2,590,590	2,353,018	90.8	

注1) 本表は、県営建設工事のうち特別会計(医療局)分を集計したものである。

注2) 合併入札は、1件として計上している。

注3) 予定価格計及び契約額計は、入札方式ごとに集計した額を千円未満切捨てした額であり、合計とは一致しない。

注4) 平均落札率は、入札方式ごとに契約額計を予定価格計で除し、小数点第2位を切捨てしたものである。

注5) 平成28年度の数値は、平成28年4月1日から平成28年11月30日までの落札決定日ペースで整理している。



県営建設工事入札方式別落札率データ(業種別)

【特別会計(医療局)】

(単位:件、千円、%)

	入札方式	件数	予定価格計(税抜)	契約額計(税抜)	平均落札率	(前年度)
土木工事	一般競争入札				—	—
	条件付(1億円以上)				—	—
	条件付(5千万円~1億円)				—	—
	条件付(5千万円未満)				—	—
	<b>条件付小計</b>	<b>0</b>	<b>0</b>	<b>0</b>	<b>—</b>	<b>—</b>
	随意契約				—	—
	<b>計</b>	<b>0</b>	<b>0</b>	<b>0</b>	<b>—</b>	<b>—</b>
建築工事	一般競争入札				—	—
	条件付(1億円以上)	2	3,996,000	3,774,700	94.4	(90.6)
	条件付(5千万円~1億円)				—	—
	条件付(5千万円未満)	4	95,640	91,690	95.8	(96.7)
	<b>条件付小計</b>	<b>6</b>	<b>4,091,640</b>	<b>3,866,390</b>	<b>94.4</b>	<b>(90.7)</b>
	随意契約				—	(99.5)
	<b>計</b>	<b>6</b>	<b>4,091,640</b>	<b>3,866,390</b>	<b>94.4</b>	<b>(90.8)</b>
電気工事	一般競争入札				—	—
	条件付(1億円以上)	2	1,941,700	1,763,500	90.8	—
	条件付(5千万円~1億円)	1	53,430	47,500	88.9	(95.1)
	条件付(5千万円未満)	2	63,500	57,799	91.0	(87.5)
	<b>条件付小計</b>	<b>5</b>	<b>2,058,630</b>	<b>1,868,799</b>	<b>90.7</b>	<b>(90.7)</b>
	随意契約				—	(100.0)
	<b>計</b>	<b>5</b>	<b>2,058,630</b>	<b>1,868,799</b>	<b>90.7</b>	<b>(90.8)</b>
管工事	一般競争入札				—	—
	条件付(1億円以上)	3	3,508,600	3,402,000	96.9	(90.2)
	条件付(5千万円~1億円)				—	—
	条件付(5千万円未満)	6	61,810	58,328	94.3	(98.3)
	<b>条件付小計</b>	<b>9</b>	<b>3,570,410</b>	<b>3,460,328</b>	<b>96.9</b>	<b>(92.4)</b>
	随意契約				—	—
	<b>計</b>	<b>9</b>	<b>3,570,410</b>	<b>3,460,328</b>	<b>96.9</b>	<b>(92.4)</b>
舗装工事	一般競争入札				—	—
	条件付(1億円以上)				—	—
	条件付(5千万円~1億円)				—	—
	条件付(5千万円未満)	1	6,518	5,500	84.3	—
	<b>条件付小計</b>	<b>1</b>	<b>6,518</b>	<b>5,500</b>	<b>84.3</b>	<b>—</b>
	随意契約				—	—
	<b>計</b>	<b>1</b>	<b>6,518</b>	<b>5,500</b>	<b>84.3</b>	<b>—</b>
その他	一般競争入札				—	—
	条件付(1億円以上)				—	(88.0)
	条件付(5千万円~1億円)	1	95,900	84,250	87.8	(87.4)
	条件付(5千万円未満)	4	138,350	127,485	92.1	(88.7)
	<b>条件付小計</b>	<b>5</b>	<b>234,250</b>	<b>211,735</b>	<b>90.3</b>	<b>(87.8)</b>
	随意契約				—	—
	<b>計</b>	<b>5</b>	<b>234,250</b>	<b>211,735</b>	<b>90.3</b>	<b>(87.8)</b>
合計	一般競争入札	0	0	0	—	—
	条件付(1億円以上)	7	9,446,300	8,940,200	94.6	(90.4)
	条件付(5千万円~1億円)	2	149,330	131,750	88.2	(91.2)
	条件付(5千万円未満)	17	365,818	340,802	93.1	(93.7)
	<b>条件付小計</b>	<b>26</b>	<b>9,961,448</b>	<b>9,412,752</b>	<b>94.4</b>	<b>(90.7)</b>
	随意契約	0	0	0	—	(99.5)
	<b>計</b>	<b>26</b>	<b>9,961,448</b>	<b>9,412,752</b>	<b>94.4</b>	<b>(90.8)</b>

注1)本表は、県営建設工事のうち特別会計(医療局)分を集計したものである。

注2)合併入札は、1件として計上している。

注3)予定価格計及び契約額計は、入札方式ごとに集計した額を千円未満切捨てした額であり、合計とは一致しない。

注4)平均落札率は、入札方式ごとに契約額計を予定価格計で除し、小数点第2位を切捨てしたものである。

注5)平成28年度の数値は、平成28年8月1日から平成28年11月30日までの落札決定日ベースで整理している。

※全て本庁発注のため、「地域別」、「業種・地域別」の資料の添付を省略する。

## 県営建設工事入札方式別落札率データ(総括表)

【特別会計(企業局)】

(単位:件、千円、%)

年度	入札方式	区分	件数	予定価格計(税抜)	契約額計(税抜)	平均落札率	(前年度比)	
28	一般競争入札	震災復旧・復興工事				—		
		その他				—		
		計	0	0	0	—	#VALUE!	
	条件付一般競争入札 (1億円以上)	震災復旧・復興工事					—	
		その他	4	1,126,295	996,060	88.4		
		計	4	1,126,295	996,060	88.4	(+ 3.7)	
	条件付一般競争入札 (5千万円以上1億円未満)	震災復旧・復興工事					—	
		その他	5	353,986	330,680	93.4		
		計	5	353,986	330,680	93.4	(+ 5.4)	
	条件付一般競争入札 (5千万円未満)	震災復旧・復興工事					—	
		その他	18	259,558	246,060	94.7		
		計	18	259,558	246,060	94.7	(+ 1.3)	
	条件付小計	震災復旧・復興工事	0	0	0	—		
		その他	27	1,739,839	1,572,800	90.3		
		計	27	1,739,839	1,572,800	90.3	(+ 0.5)	
	随意契約	震災復旧・復興工事					—	
		その他	16	465,803	458,650	98.4		
		計	16	465,803	458,650	98.4	(+ 5.2)	
	合計	震災復旧・復興工事	0	0	0	—		
		その他	43	2,205,642	2,031,450	92.1		
		計	43	2,205,642	2,031,450	92.1	(- 1.0)	
27	一般競争入札					—		
	条件付一般競争入札(1億円以上)		1	139,897	118,630	84.7		
	条件付一般競争入札(5千万円以上~1億円未満)		1	50,273	44,273	88.0		
	条件付一般競争入札(5千万円未満)		14	220,268	205,879	93.4		
	条件付小計		16	410,438	368,782	89.8		
	随意契約		16	12,402,514	11,569,900	93.2		
	合計		32	12,812,952	11,938,682	93.1		

注1) 本表は、県営建設工事のうち特別会計(医療局)分を集計したものである。

注2) 合併入札は、1件として計上している。

注3) 予定価格計及び契約額計は、入札方式ごとに集計した額を千円未満切捨てした額であり、合計とは一致しない。

注4) 平均落札率は、入札方式ごとに契約額計を予定価格計で除し、小数点第2位を切捨てしたものである。

注5) 平成28年度の数値は、平成28年4月1日から平成28年11月30日までの落札決定日ベースで整理している。

県営建設工事入札方式別落札率データ(業種別)

【特別会計(企業局)】

(単位:件、千円、%)

	入札方式	件数	予定価格計(税抜)	契約額計(税抜)	平均落札率	(前年度)
土木工事	一般競争入札				—	—
	条件付(1億円以上)	1	203,590	174,900	85.9	(84.7)
	条件付(5千万円~1億円)	1	64,045	62,800	98.0	—
	条件付(5千万円未満)	3	91,833	90,130	98.1	(96.9)
	<b>条件付小計</b>	<b>5</b>	<b>359,468</b>	<b>327,830</b>	<b>91.1</b>	<b>(88.7)</b>
	随意契約				—	—
	<b>計</b>	<b>5</b>	<b>359,468</b>	<b>327,830</b>	<b>91.1</b>	<b>(88.7)</b>
建築工事	一般競争入札				—	—
	条件付(1億円以上)	1	190,100	166,800	87.7	—
	条件付(5千万円~1億円)	1	88,070	79,180	89.9	—
	条件付(5千万円未満)	1	20,800	20,000	96.1	(99.6)
	<b>条件付小計</b>	<b>3</b>	<b>298,970</b>	<b>265,980</b>	<b>88.9</b>	<b>(99.6)</b>
	随意契約				—	(95.4)
	<b>計</b>	<b>3</b>	<b>298,970</b>	<b>265,980</b>	<b>88.9</b>	<b>(99.1)</b>
電気工事	一般競争入札				—	—
	条件付(1億円以上)	2	732,605	654,360	89.3	—
	条件付(5千万円~1億円)	1	77,694	75,000	96.5	—
	条件付(5千万円未満)	2	18,909	17,085	90.3	(93.2)
	<b>条件付小計</b>	<b>5</b>	<b>829,208</b>	<b>746,445</b>	<b>90.0</b>	<b>(93.2)</b>
	随意契約	6	336,947	331,300	98.3	(99.3)
	<b>計</b>	<b>11</b>	<b>1,166,155</b>	<b>1,077,745</b>	<b>92.4</b>	<b>(99.3)</b>
管工事	一般競争入札				—	—
	条件付(1億円以上)				—	—
	条件付(5千万円~1億円)				—	—
	条件付(5千万円未満)	1	7,089	6,735	95.0	(86.2)
	<b>条件付小計</b>	<b>1</b>	<b>7,089</b>	<b>6,735</b>	<b>95.0</b>	<b>(86.2)</b>
	随意契約				—	—
	<b>計</b>	<b>1</b>	<b>7,089</b>	<b>6,735</b>	<b>95.0</b>	<b>(86.2)</b>
舗装工事	一般競争入札				—	—
	条件付(1億円以上)				—	—
	条件付(5千万円~1億円)				—	—
	条件付(5千万円未満)				—	—
	<b>条件付小計</b>	<b>0</b>	<b>0</b>	<b>0</b>	—	—
	随意契約				—	—
	<b>計</b>	<b>0</b>	<b>0</b>	<b>0</b>	—	—
その他	一般競争入札				—	—
	条件付(1億円以上)				—	—
	条件付(5千万円~1億円)	2	124,177	113,700	91.5	(88.0)
	条件付(5千万円未満)	11	120,927	112,110	92.7	(92.3)
	<b>条件付小計</b>	<b>13</b>	<b>245,104</b>	<b>225,810</b>	<b>92.1</b>	<b>(90.7)</b>
	随意契約	10	128,856	127,350	98.8	(92.5)
	<b>計</b>	<b>23</b>	<b>373,960</b>	<b>353,160</b>	<b>94.4</b>	<b>(92.5)</b>
合計	一般競争入札	0	0	0	—	—
	条件付(1億円以上)	4	1,126,295	996,060	88.4	(84.7)
	条件付(5千万円~1億円)	5	353,986	330,680	93.4	(88.0)
	条件付(5千万円未満)	18	259,558	246,060	94.7	(93.4)
	<b>条件付小計</b>	<b>27</b>	<b>1,739,839</b>	<b>1,572,800</b>	<b>90.3</b>	<b>(89.8)</b>
	随意契約	16	465,803	458,650	98.4	(93.2)
	<b>計</b>	<b>43</b>	<b>2,205,642</b>	<b>2,031,450</b>	<b>92.1</b>	<b>(93.1)</b>

注1)本表は、県営建設工事のうち特別会計(医療局)分を集計したものである。

注2)合併入札は、1件として計上している。

注3)予定価格計及び契約額計は、入札方式ごとに集計した額を千円未満切捨てした額であり、合計とは一致しない。

注4)平均落札率は、入札方式ごとに契約額計を予定価格計で除し、小数点第2位を切捨てしたものである。

注5)平成28年度の数値は、平成28年4月1日から平成28年11月30日までの落札決定日ベースで整理している。

県営建設工事入札方式別落札率データ(地域別)

【特別会計(企業局)】

(単位:件、千円、%)

地域(振興局)	入札方式	件数	予定価格計(税抜)	契約額計(税抜)	平均落札率	(前年度)
本庁	一般競争入札				—	—
	条件付(1億円以上)	4	1,126,295	996,060	88.4	(84.7)
	条件付(5千万円~1億円)	5	353,986	330,680	93.4	(88.0)
	条件付(5千万円未満)	1	48,692	45,200	92.8	—
	<b>条件付小計</b>	<b>10</b>	<b>1,528,973</b>	<b>1,371,940</b>	<b>89.7</b>	<b>(85.6)</b>
	随意契約	1	258,290	256,000	99.1	(99.3)
	<b>計</b>	<b>11</b>	<b>1,787,263</b>	<b>1,627,940</b>	<b>91.0</b>	<b>(97.6)</b>
施設総合管理所	一般競争入札				—	—
	条件付(1億円以上)				—	—
	条件付(5千万円~1億円)				—	—
	条件付(5千万円未満)	10	156,108	150,535	96.4	(96.8)
	<b>条件付小計</b>	<b>10</b>	<b>156,108</b>	<b>150,535</b>	<b>96.4</b>	<b>(96.8)</b>
	随意契約	4	81,440	80,200	98.4	(92.5)
	<b>計</b>	<b>14</b>	<b>237,548</b>	<b>230,735</b>	<b>97.1</b>	<b>(92.5)</b>
県南施設管理所	一般競争入札				—	—
	条件付(1億円以上)				—	—
	条件付(5千万円~1億円)				—	—
	条件付(5千万円未満)	7	54,758	50,325	91.9	(90.5)
	<b>条件付小計</b>	<b>7</b>	<b>54,758</b>	<b>50,325</b>	<b>91.9</b>	<b>(90.5)</b>
	随意契約	11	126,073	122,450	97.1	(97.2)
	<b>計</b>	<b>18</b>	<b>180,831</b>	<b>172,775</b>	<b>95.5</b>	<b>(93.4)</b>
合計	一般競争入札	0	0	0	—	—
	条件付(1億円以上)	4	1,126,295	996,060	88.4	(84.7)
	条件付(5千万円~1億円)	5	353,986	330,680	93.4	(88.0)
	条件付(5千万円未満)	18	259,558	246,060	94.7	(93.4)
	<b>条件付小計</b>	<b>27</b>	<b>1,739,839</b>	<b>1,572,800</b>	<b>90.3</b>	<b>(89.8)</b>
	随意契約	16	465,803	458,650	98.4	(93.2)
	<b>計</b>	<b>43</b>	<b>2,205,642</b>	<b>2,031,450</b>	<b>92.1</b>	<b>(93.1)</b>

注1)本表は、県営建設工事のうち特別会計(医療局)分を集計したものである。

注2)合併入札は、1件として計上している。

注3)予定価格計及び契約額計は、入札方式ごとに集計した額を千円未満切捨てした額であり、合計とは一致しない。

注4)平均落札率は、入札方式ごとに契約額計を予定価格計で除し、小数点第2位を切捨てしたものである。

注5)平成28年度の数値は、平成28年4月1日から平成28年11月30日までの落札決定日ベースで整理している。

県営建設工事入札方式別落札率データ(業種・地域別)

【特別会計(企業局)】

(単位:件、千円、%)

業種	地域(振興局)	件数	予定価格計(税抜)	契約額計(税抜)	平均落札率	(前年度)
土木工事	本庁	2	267,635	237,700	88.8	(84.7)
	施設総合管理所	3	91,833	90,130	98.1	(96.9)
	県南施設管理所				—	—
	計	5	359,468	327,830	91.1	(88.7)
建築工事	本庁	2	278,170	245,980	88.4	—
	施設総合管理所	1	20,800	20,000	96.1	(99.6)
	県南施設管理所				—	(95.4)
	計	3	298,970	265,980	88.9	(99.1)
電気工事	本庁	4	1,068,589	985,360	92.2	(99.3)
	施設総合管理所	4	80,608	78,740	97.6	(96.4)
	県南施設管理所	3	16,958	13,645	80.4	(99.6)
	計	11	1,166,155	1,077,745	92.4	(99.3)
管工事	本庁				—	—
	施設総合管理所	1	7,089	6,735	95.0	—
	県南施設管理所				—	(86.2)
	計	1	7,089	6,735	95.0	(86.2)
舗装工事	本庁				—	—
	施設総合管理所				—	—
	県南施設管理所				—	—
	計	0	0	0	—	—
その他	本庁	3	172,869	158,900	91.9	(88.0)
	施設総合管理所	5	37,218	35,130	94.3	(92.5)
	県南施設管理所	15	163,873	159,130	97.1	(94.2)
	計	23	373,960	353,160	94.4	(92.5)

注1)本表は、県営建設工事のうち特別会計(医療局)分を集計したものである。

注2)合併入札は、1件として計上している。

注3)予定価格計及び契約額計は、入札方式ごとに集計した額を千円未満切捨てした額であり、合計とは一致しない

注4)平均落札率は、入札方式ごとに契約額計を予定価格計で除し、小数点第2位を切捨てしたものである。

注5)平成28年度の数値は、平成28年4月1日から平成28年11月30日までの落札決定日ベースで整理している。