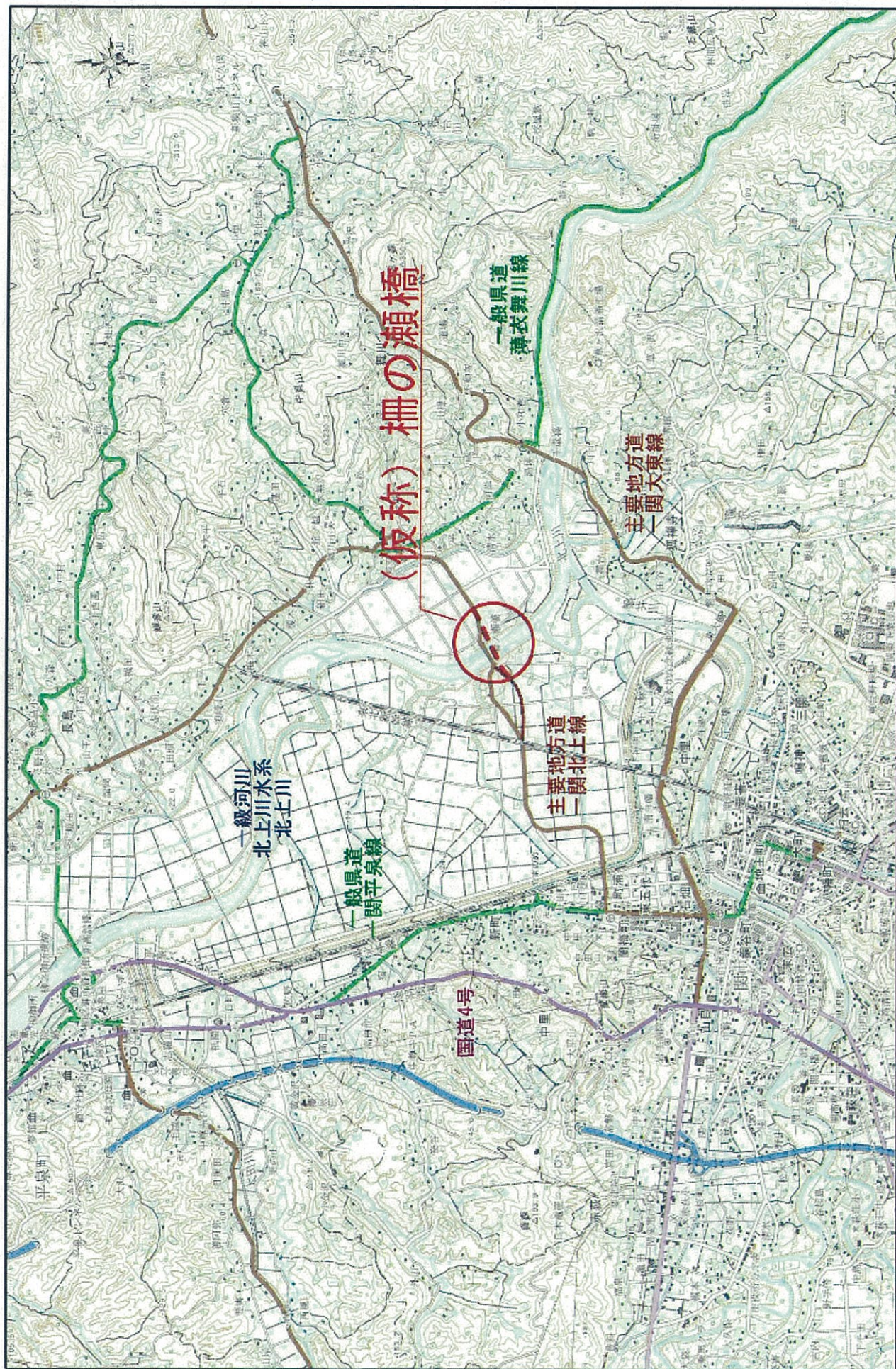
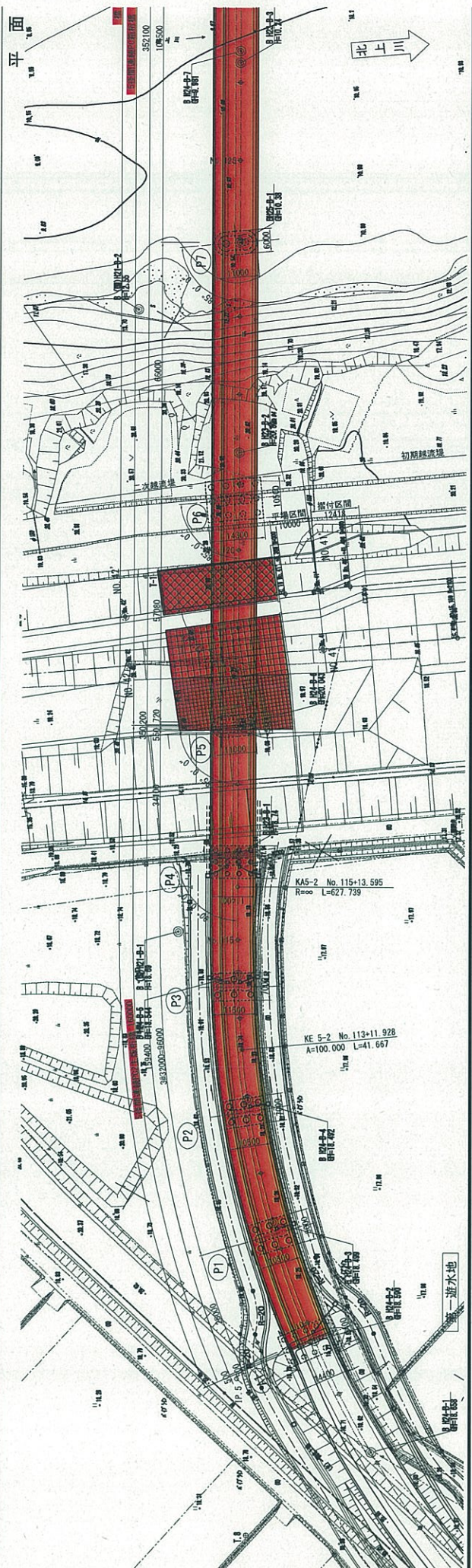
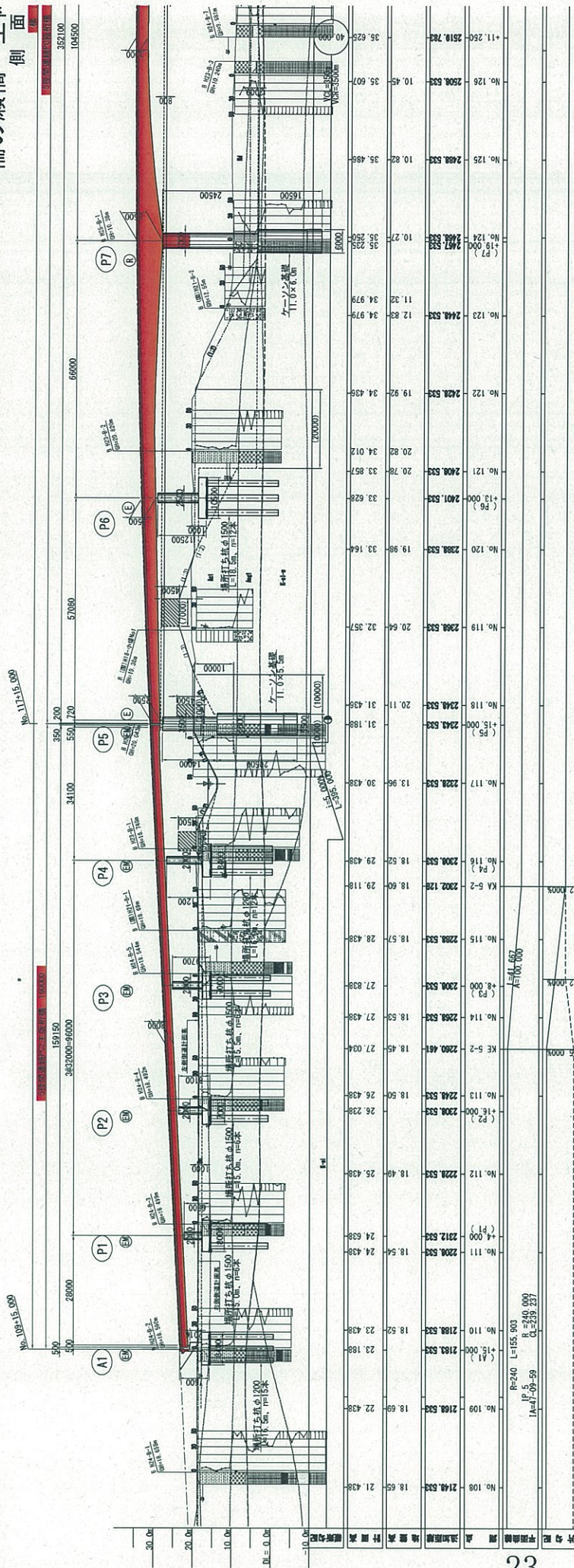


位置図



この図は、国土地理院が作成した地形図を基に、国土地理院の許可を得て、国土地理院の「地形図」を加工して作成されたものである。地形図の縮尺は1:50,000である。地形図の発行元は、国土地理院である。地形図の発行元は、国土地理院である。

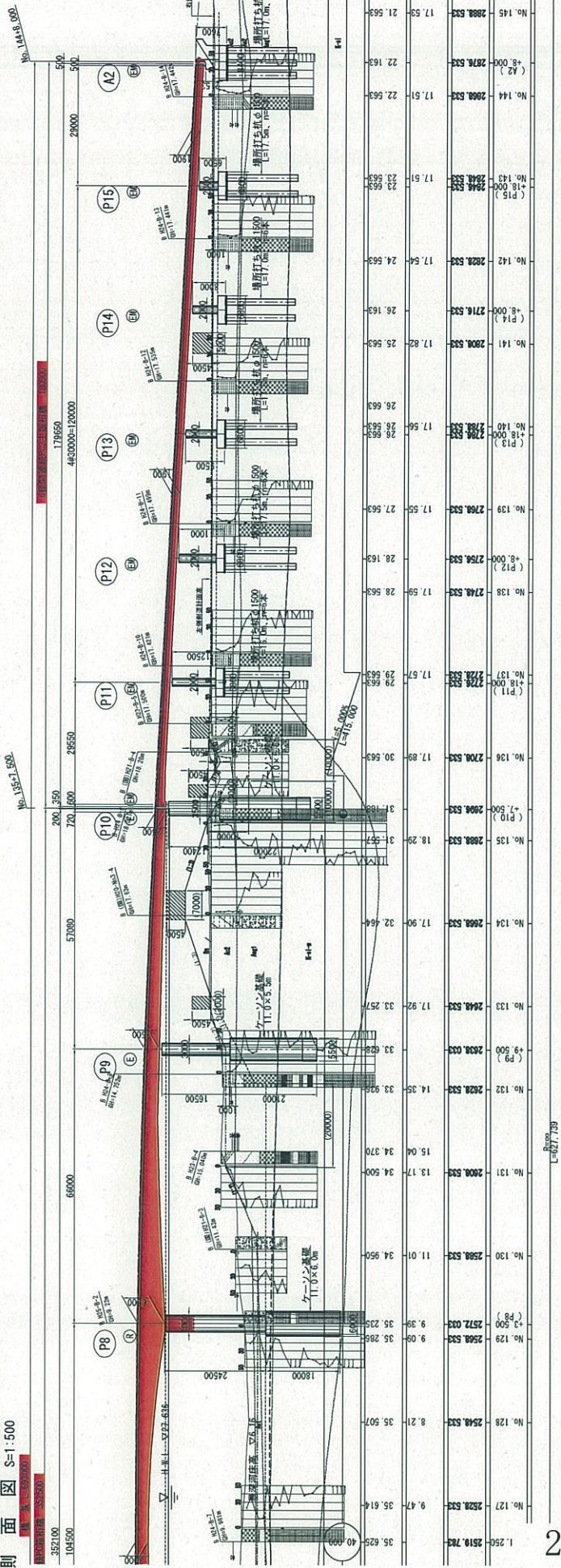
# 柵の瀬橋 全横側面



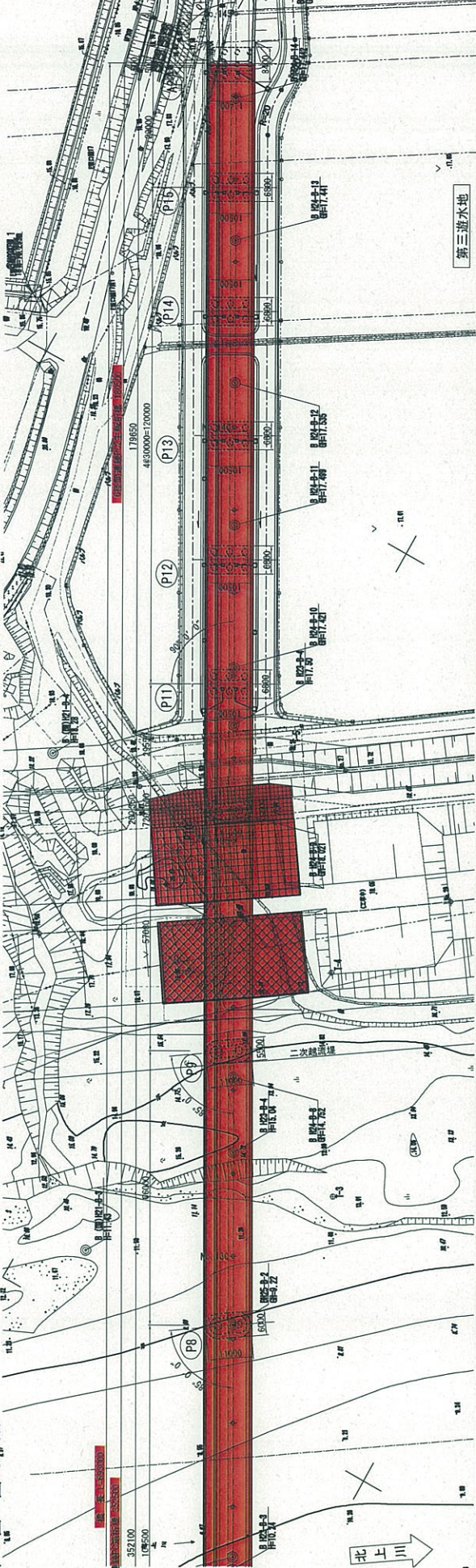
番号	平面距離	高さ	地盤高	基礎高	基礎底	基礎頂	基礎幅	基礎厚	基礎重	基礎容積	基礎面積	基礎容積率	基礎容積率率	基礎容積率率率
No. 108	2148.533	18.65	21.438	18.65	21.438	18.65	21.438	18.65	21.438	18.65	21.438	18.65	21.438	18.65
No. 109	2168.533	18.69	22.438	18.69	22.438	18.69	22.438	18.69	22.438	18.69	22.438	18.69	22.438	18.69
No. 110	2188.533	18.92	23.438	18.92	23.438	18.92	23.438	18.92	23.438	18.92	23.438	18.92	23.438	18.92
No. 111	2208.533	18.94	24.438	18.94	24.438	18.94	24.438	18.94	24.438	18.94	24.438	18.94	24.438	18.94
No. 112	2228.533	18.49	25.438	18.49	25.438	18.49	25.438	18.49	25.438	18.49	25.438	18.49	25.438	18.49
No. 113	2248.533	18.90	26.438	18.90	26.438	18.90	26.438	18.90	26.438	18.90	26.438	18.90	26.438	18.90
No. 114	2268.533	18.73	27.438	18.73	27.438	18.73	27.438	18.73	27.438	18.73	27.438	18.73	27.438	18.73
No. 115	2288.533	18.57	28.438	18.57	28.438	18.57	28.438	18.57	28.438	18.57	28.438	18.57	28.438	18.57
No. 116	2308.533	18.92	29.438	18.92	29.438	18.92	29.438	18.92	29.438	18.92	29.438	18.92	29.438	18.92
No. 117	2328.533	13.96	30.438	13.96	30.438	13.96	30.438	13.96	30.438	13.96	30.438	13.96	30.438	13.96
No. 118	2348.533	20.11	31.438	20.11	31.438	20.11	31.438	20.11	31.438	20.11	31.438	20.11	31.438	20.11
No. 119	2368.533	20.64	32.357	20.64	32.357	20.64	32.357	20.64	32.357	20.64	32.357	20.64	32.357	20.64
No. 120	2388.533	19.98	33.164	19.98	33.164	19.98	33.164	19.98	33.164	19.98	33.164	19.98	33.164	19.98
No. 121	2408.533	20.78	33.897	20.78	33.897	20.78	33.897	20.78	33.897	20.78	33.897	20.78	33.897	20.78
No. 122	2428.533	19.97	34.439	19.97	34.439	19.97	34.439	19.97	34.439	19.97	34.439	19.97	34.439	19.97
No. 123	2448.533	11.38	34.979	11.38	34.979	11.38	34.979	11.38	34.979	11.38	34.979	11.38	34.979	11.38
No. 124	2468.533	10.27	35.282	10.27	35.282	10.27	35.282	10.27	35.282	10.27	35.282	10.27	35.282	10.27
No. 125	2488.533	10.82	35.495	10.82	35.495	10.82	35.495	10.82	35.495	10.82	35.495	10.82	35.495	10.82
No. 126	2508.533	10.45	35.607	10.45	35.607	10.45	35.607	10.45	35.607	10.45	35.607	10.45	35.607	10.45
No. 127	2528.533	35.629	40.629	35.629	40.629	35.629	40.629	35.629	40.629	35.629	40.629	35.629	40.629	35.629

全体一般図 (その1)

則面図 S=1:500

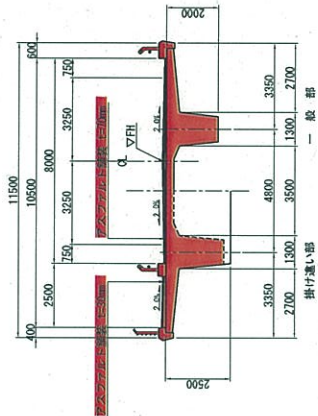


平面図 S=1:500

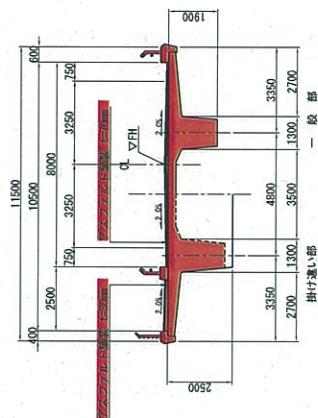


上部工標準断面図 S=1:100

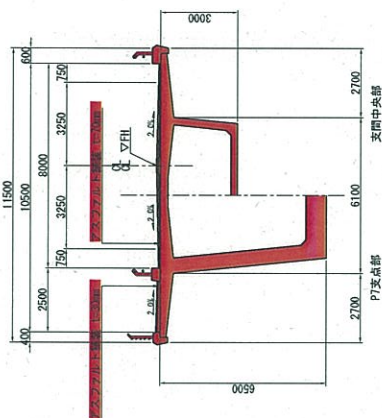
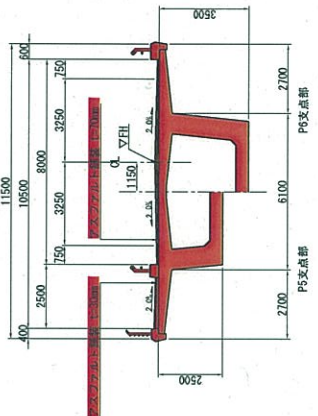
5径間連続PC主版桁橋 (起点側)



6径間連続PC2主版桁橋 (終点側)



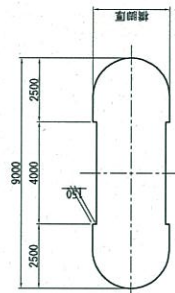
5径間連続PC箱桁橋



設計条件

道路規格	第3種 第2種 V=50km/h
橋長	L=693.000m
平面線形	R=240m ~ A=100 ~ R=200
縦断勾配	-2.00% ~ +5.00% ~ -2.00%
斜角	$\theta = 90^\circ \sim 85^\circ \sim 90^\circ$
幅員構成	2.50+0.75+3.25+3.25+0.75m
活荷重	S55付重
舗装	アスファルト舗装L=70mm
浸漬物	無し
震害重	有り (M=10kN/m <sup>2</sup> )
設計速度	60km/h (1.0km/h <sup>2</sup> )
橋梁形式	5径間連続PC主版桁橋 + 5径間連続PC箱桁橋 + 6径間連続PC2主版桁橋
支間長	(28.0m+30.2, 0m+34.2m) + (57.0m+66.0m+104.5m +66.0m+57.0m) + (28.7m+46.0, 0m+28.0m)
コンクリート	19S15, 2B (SWPR17), 12S15, 2B (SWPR17)
鋼材	S328, 6 (SWPR19), S3245
構造形式	逆T型橋台、橋式橋脚(小間跨)
基礎形式	橋脚打ちは杭、ケーソン基礎
支持地盤	泥岩
コンクリート	$\sigma_{ck}=30\text{N}/\text{mm}^2, \sigma_{ck}=24\text{N}/\text{mm}^2$
鋼材	S3090, S3245
適用の方書	連続橋示方書・間隔梁 H24.3

橋脚柱標準断面図 S=1:100



岩手県土木整備部	
(注) 一関北上線 一関市川平町地区内 一関市川平町地区内	
全 体	全社一般用
其 他	(その他)
平 成	年 度
縮 尺	1:500
工 事	