

入札の取止め状況について

<全工事種別>

※入札情報公開サービスの検索結果による。(医療局、企業局除く)

※取止め件数は、手続き誤りによるものを除く。

(開札月別)

開札月	発注件数	取止め件数	取止め発生率
4月	25	0	0%
5月	31	3	10%
6月	142	6	4%
7月	126	4	3%
8月	104	9	9%
9月			
10月			
11月			
12月			
1月			
2月			
3月			
計	428	22	5%

(工種別)

工事種別	発注件数	取止め件数	取止め発生率
土木	179	15	8%
建築一式	35	4	11%
電気設備	15		0%
管設備	13	1	8%
舗装	109		0%
その他	77	2	3%
合計	428	22	5%

(金額別)

予定価格(税込)	発注件数	取止め件数	取止め発生率
2,500万円未満	167	10	6%
2,500万円以上5,000万円未満	128	7	5%
5,000万円以上1億円未満	57	1	2%
1億円以上	76	4	5%
合計	428	22	5%

【取止め理由】

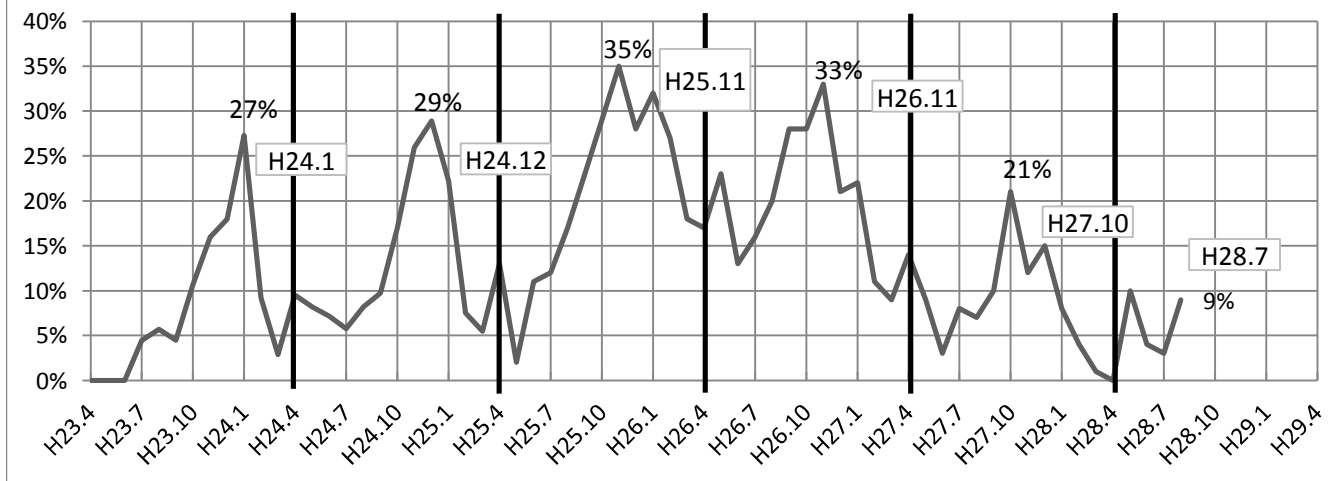
理由	取止め件数
申請なし	7
入札者なし	14
その他	1
合計	22

(参考)

開札年度	発注件数	取止め件数	取止め発生率	H28.8末時点未契約件数
H22年度	1,443	43	3%	
H23年度	1,568	139	9%	
H24年度	1,651	203	12%	0
H25年度	1,386	297	21%	1
H26年度	1,304	272	21%	1
H27年度	1,235	109	9%	4

※H22・23追跡調査未実施。H25年度未契約案件は全てH26年度未契約案件と重複している。

取止め発生率



県営建設工事入札方式別落札率データ(総括表)

普通会計

(単位: 件、千円、%)

年度	入札方式	区分	件数	予定価格計(税抜)	契約額計(税抜)	平均落札率	(前年度比)
28	一般競争入札	震災復旧・復興工事	1	2,535,994	2,239,476	88.3	
		その他	0	0	0	-	
		計	1	2,535,994	2,239,476	88.3	(- 2.9)
	条件付一般競争入札 (1億円以上)	震災復旧・復興工事	22	12,227,001	10,995,933	89.9	
		その他	24	4,754,828	4,305,168	90.5	
		計	46	16,981,829	15,301,101	90.1	(+ 0.1)
	条件付一般競争入札 (5千万円以上1億円未満)	震災復旧・復興工事	5	365,634	316,510	86.6	
		その他	30	1,865,580	1,717,300	92.1	
		計	35	2,231,214	2,033,810	91.2	(+ 0.3)
	条件付一般競争入札 (5千万円未満)	震災復旧・復興工事	12	303,099	271,756	89.7	
		その他	186	3,935,988	3,543,827	90.0	
		計	198	4,239,087	3,815,583	90.0	(- 0.9)
	小計	震災復旧・復興工事	39	12,895,734	11,584,199	89.8	
		その他	240	10,556,396	9,566,295	90.6	
		計	279	23,452,130	21,150,494	90.2	(±0)
随意契約	震災復旧・復興工事	16	1,749,243	1,588,000	90.8		
	その他	31	464,422	426,506	91.8		
	計	47	2,213,665	2,014,506	91.0	(- 5.5)	
合計	震災復旧・復興工事	56	17,180,971	15,411,675	89.7		
	その他	271	11,020,818	9,992,801	90.7		
	計	327	28,201,789	25,404,476	90.1	(- 0.9)	
27	一般競争入札		10	40,683,546	37,123,061	91.2	
	条件付一般競争入札(1億円以上)		220	82,355,960	74,125,324	90.0	
	条件付一般競争入札(5千万円以上1億円未満)		148	9,767,341	8,877,170	90.9	
	条件付一般競争入札(5千万円未満)		719	14,371,919	13,067,889	90.9	
	条件付小計		1,087	106,495,220	96,070,382	90.2	
	随意契約		281	13,580,783	13,109,927	96.5	
	合計		1,378	160,759,549	146,303,370	91.0	

注1) 本表は、県営建設工事のうち普通会計分を集計したものである。

注2) 合併入札は、1件として計上している。

注3) 予定価格計及び契約額計は、入札方式ごとに集計した額を千円未満四捨五入した額であり、合計とは一致しない。

注4) 平均落札率は、入札方式ごとに契約額計を予定価格計で除し、小数点第2位を四捨五入したものである。

注5) 平成28年度の数値は、平成28年4月1日から平成28年7月31日までの落札決定日ベースで整理している。

平成28年度県営建設工事の入札結果(業種別)

普通会計

(単位: 件、千円、%)

業種	入札方式	件数	予定価格計(税抜)	契約額計(税抜)	平均落札率	(前年度)
土木工事	一般競争入札	1	2,535,994	2,239,476	88.3	(90.1)
	条件付(1億円以上)	34	14,600,468	13,202,037	90.4	(90.6)
	条件付(5千万円~1億円)	16	1,099,307	1,023,556	93.1	(92.6)
	条件付(5千万円未満)	45	884,375	837,043	94.6	(94.2)
	条件付小計	95	16,584,150	15,062,637	90.8	(91.0)
	随意契約	28	1,966,926	1,782,105	90.6	(95.8)
	計	124	21,087,070	19,084,217	90.5	(91.0)
建築工事	一般競争入札	0	0	0	-	(99.1)
	条件付(1億円以上)	4	459,710	415,470	90.4	(89.3)
	条件付(5千万円~1億円)	3	210,870	202,900	96.2	(90.9)
	条件付(5千万円未満)	17	256,370	231,305	90.2	(94.0)
	条件付小計	24	926,950	849,675	91.7	(89.8)
	随意契約	6	105,470	95,210	90.3	(88.6)
	計	30	1,032,420	944,885	91.5	(93.1)
電気工事	一般競争入札	0	0	0	-	-
	条件付(1億円以上)	0	0	0	-	(89.9)
	条件付(5千万円~1億円)	2	96,815	86,124	89.0	(90.5)
	条件付(5千万円未満)	9	94,787	84,516	89.2	(88.9)
	条件付小計	11	191,602	170,640	89.1	(89.6)
	随意契約	2	9,910	9,650	97.4	(92.2)
	計	13	201,512	180,290	89.5	(89.7)
管工事	一般競争入札	0	0	0	-	-
	条件付(1億円以上)	0	0	0	-	(92.8)
	条件付(5千万円~1億円)	1	64,115	56,700	88.4	(96.6)
	条件付(5千万円未満)	8	163,680	152,020	92.9	(91.8)
	条件付小計	9	227,795	208,720	91.6	(93.2)
	随意契約	1	7,490	7,200	96.1	(97.9)
	計	10	235,285	215,920	91.8	(93.2)
舗装工事	一般競争入札	0	0	0	-	-
	条件付(1億円以上)	1	149,508	138,000	92.3	(86.4)
	条件付(5千万円~1億円)	8	454,285	398,950	87.8	(86.3)
	条件付(5千万円未満)	83	2,239,408	1,974,609	88.2	(87.2)
	条件付小計	92	2,843,201	2,511,559	88.3	(86.7)
	随意契約	1	2,283	2,200	96.4	(91.7)
	計	93	2,845,484	2,513,759	88.3	(86.9)
その他	一般競争入札	0	0	0	-	-
	条件付(1億円以上)	7	1,772,143	1,545,594	87.2	(87.3)
	条件付(5千万円~1億円)	5	305,822	265,580	86.8	(89.3)
	条件付(5千万円未満)	36	600,467	536,090	89.3	(88.9)
	条件付小計	48	2,678,432	2,347,264	87.6	(87.9)
	随意契約	9	121,586	118,141	97.2	(99.5)
	計	57	2,800,018	2,465,405	88.0	(91.1)
合計	一般競争入札	1	2,535,994	2,239,476	88.3	(91.2)
	条件付(1億円以上)	46	16,981,829	15,301,101	90.1	(90.0)
	条件付(5千万円~1億円)	35	2,231,214	2,033,810	91.2	(90.9)
	条件付(5千万円未満)	198	4,239,087	3,815,583	90.0	(90.9)
	条件付小計	279	23,452,130	21,150,494	90.2	(90.2)
	随意契約	47	2,213,665	2,014,506	91.0	(96.5)
	計	327	28,201,789	25,404,476	90.1	(91.0)

注1) 本表は、県営建設工事のうち普通会計分を集計したものである。

注2) 合併入札は、1件として計上している。

注3) 予定価格計及び契約額計は、入札方式ごとに集計した額を千円未満四捨五入した額であり、合計とは一致しない。

注4) 平均落札率は、入札方式ごとに契約額計を予定価格計で除し、小数点第2位を四捨五入したものである。

注5) 平成28年度の数値は、平成28年4月1日から平成28年7月31日までの落札決定日ベースで整理している。

平成28年度県営建設工事の入札結果(地域別)

普通会計

(単位:件、千円、%)

地域(振興局)	入札方式	件数	予定価格計(税抜)	契約額計(税抜)	平均落札率	(前年度)
本庁	一般競争入札	1	2,535,994	2,239,476	88.3	(91.2)
	条件付(1億円以上)	12	9,306,032	8,377,814	90.0	(90.2)
	条件付(5千万円~1億円)	4	292,454	264,760	90.5	(93.1)
	条件付(5千万円未満)	41	683,500	615,836	90.1	(91.6)
	条件付小計	57	10,281,986	9,258,410	90.0	(90.3)
	随意契約	8	1,217,231	1,053,901	86.6	(98.0)
	計	66	14,035,211	12,551,787	89.4	(91.2)
盛岡	一般競争入札	0	0	0	-	-
	条件付(1億円以上)	3	535,044	478,480	89.4	(87.2)
	条件付(5千万円~1億円)	5	329,774	293,180	88.9	(88.8)
	条件付(5千万円未満)	25	537,475	486,385	90.5	(91.1)
	条件付小計	33	1,402,293	1,258,045	89.7	(89.4)
	随意契約	6	248,268	219,250	88.3	(86.4)
	計	39	1,650,561	1,477,295	89.5	(89.0)
花巻 (北上、遠野含む)	一般競争入札	0	0	0	-	-
	条件付(1億円以上)	7	1,108,431	975,734	88.0	(86.6)
	条件付(5千万円~1億円)	5	271,897	243,306	89.5	(91.5)
	条件付(5千万円未満)	37	850,034	736,547	86.6	(88.6)
	条件付小計	49	2,230,362	1,955,587	87.7	(88.4)
	随意契約	6	19,334	18,960	98.1	(98.9)
	計	55	2,249,696	1,974,547	87.8	(89.5)
県南本局	一般競争入札	0	0	0	-	-
	条件付(1億円以上)	2	424,783	378,380	89.1	(87.4)
	条件付(5千万円~1億円)	0	0	0	-	(88.9)
	条件付(5千万円未満)	10	170,347	148,855	87.4	(89.3)
	条件付小計	12	595,130	527,235	88.6	(88.3)
	随意契約	1	7,362	7,300	99.2	(98.6)
	計	13	602,492	534,535	88.7	(88.5)
一関 (千厩含む)	一般競争入札	0	0	0	-	-
	条件付(1億円以上)	0	0	0	-	(89.0)
	条件付(5千万円~1億円)	6	442,450	418,001	94.5	(93.2)
	条件付(5千万円未満)	20	566,509	531,145	93.8	(93.7)
	条件付小計	26	1,008,959	949,146	94.1	(90.9)
	随意契約	3	53,441	52,950	99.1	(96.4)
	計	29	1,062,400	1,002,096	94.3	(91.1)
大船渡	一般競争入札	0	0	0	-	-
	条件付(1億円以上)	8	1,656,490	1,501,553	90.6	(90.7)
	条件付(5千万円~1億円)	2	125,613	112,150	89.3	(91.3)
	条件付(5千万円未満)	11	214,114	194,712	90.9	(89.9)
	条件付小計	21	1,996,217	1,808,415	90.6	(90.6)
	随意契約	6	230,610	228,250	99.0	(99.2)
	計	27	2,226,827	2,036,665	91.5	(91.8)
沿岸本局	一般競争入札	0	0	0	-	-
	条件付(1億円以上)	3	976,710	871,510	89.2	(91.4)
	条件付(5千万円~1億円)	1	56,825	56,815	100.0	(92.2)
	条件付(5千万円未満)	4	102,436	99,346	97.0	(90.3)
	条件付小計	8	1,135,971	1,027,671	90.5	(91.3)
	随意契約	3	62,819	62,250	99.1	(96.8)
	計	11	1,198,790	1,089,921	90.9	(92.1)
宮古 (岩泉含む)	一般競争入札	0	0	0	-	-
	条件付(1億円以上)	4	1,087,246	969,080	89.1	(89.4)
	条件付(5千万円~1億円)	6	358,974	326,055	90.8	(91.1)
	条件付(5千万円未満)	17	331,572	300,983	90.8	(92.7)
	条件付小計	27	1,777,792	1,596,118	89.8	(89.9)
	随意契約	10	366,892	364,500	99.3	(95.6)
	計	37	2,144,684	1,960,618	91.4	(90.7)

地域(振興局)	入札方式	件数	予定価格計(税抜)	契約額計(税抜)	平均落札率	(前年度)
県北本局	一般競争入札	0	0	0	-	-
	条件付(1億円以上)	4	1,267,918	1,178,500	92.9	(91.7)
	条件付(5千万円～1億円)	5	290,453	263,543	90.7	(91.4)
	条件付(5千万円未満)	12	180,297	161,400	89.5	(93.1)
	条件付小計	21	1,738,668	1,603,443	92.2	(91.8)
	随意契約	3	6,755	6,195	91.7	(96.6)
	計	24	1,745,423	1,609,638	92.2	(92.6)
二戸	一般競争入札	0	0	0	-	-
	条件付(1億円以上)	3	619,175	570,050	92.1	(89.5)
	条件付(5千万円～1億円)	1	62,774	56,000	89.2	(89.1)
	条件付(5千万円未満)	21	602,803	540,374	89.6	(90.2)
	条件付小計	25	1,284,752	1,166,424	90.8	(89.7)
	随意契約	1	953	950	99.7	(93.1)
	計	26	1,285,705	1,167,374	90.8	(89.8)
合計	一般競争入札	1	2,535,994	2,239,476	88.3	(91.2)
	条件付(1億円以上)	46	16,981,829	15,301,101	90.1	(90.0)
	条件付(5千万円～1億円)	35	2,231,214	2,033,810	91.2	(90.9)
	条件付(5千万円未満)	198	4,239,087	3,815,583	90.0	(90.9)
	条件付小計	279	23,452,130	21,150,494	90.2	(90.2)
	随意契約	47	2,213,665	2,014,506	91.0	(96.5)
	計	327	28,201,789	25,404,476	90.1	(91.0)

注1) 本表は、県営建設工事のうち普通会計分を集計したものである。

注2) 合併入札は、1件として計上している。

注3) 予定価格計及び契約額計は、入札方式ごとに集計した額を千円未満四捨五入した額であり、合計とは一致しない。

注4) 平均落札率は、入札方式ごとに契約額計を予定価格計で除し、小数点第2位を四捨五入したものである。

注5) 平成28年度の数値は、平成28年4月1日から平成28年7月31日までの落札決定日ベースで整理している。

平成28年度県営建設工事の入札結果(業種・地域別)

普通会計

(単位:件、千円、%)

業種	地域(振興局)	件数	予定価格計(税抜)	契約額計(税抜)	平均落札率	(前年度)
土木工事	本庁	9	8,023,935	7,249,445	90.3	(90.5)
	盛岡	10	639,457	580,878	90.8	(91.3)
	花巻	14	1,280,561	1,136,117	88.7	(90.6)
	県南本局	4	451,106	401,380	89.0	(88.0)
	一関	9	516,796	490,481	94.9	(91.1)
	大船渡	9	1,347,880	1,234,643	91.6	(91.3)
	沿岸本局	6	1,110,177	1,004,911	90.5	(93.1)
	宮古	13	966,550	885,218	91.6	(91.9)
	県北本局	11	1,465,447	1,353,316	92.3	(92.4)
	二戸	10	782,241	726,248	92.8	(89.9)
	計	95	16,584,150	15,062,637	90.8	(91.0)
建築工事	本庁	20	616,400	564,680	91.6	(89.6)
	盛岡	2	246,000	225,500	91.7	(90.0)
	花巻	0	0	0	-	(99.2)
	県南本局	0	0	0	-	(91.0)
	一関	0	0	0	-	-
	大船渡	1	57,590	53,100	92.2	(100.0)
	沿岸本局	0	0	0	-	-
	宮古	0	0	0	-	(97.0)
	県北本局	1	6,960	6,395	91.9	(94.5)
	二戸	0	0	0	-	(93.9)
	計	24	926,950	849,675	91.7	(89.8)
電気工事	本庁	5	40,318	36,303	90.0	(90.1)
	盛岡	2	26,036	23,920	91.9	(95.8)
	花巻	1	49,762	47,274	95.0	(87.0)
	県南本局	0	0	0	-	(90.3)
	一関	0	0	0	-	-
	大船渡	0	0	0	-	(85.4)
	沿岸本局	0	0	0	-	(85.1)
	宮古	1	47,053	38,850	82.6	(84.7)
	県北本局	1	17,186	14,160	82.4	(86.1)
	二戸	1	11,247	10,133	90.1	(83.1)
	計	11	191,602	170,640	89.1	(89.6)
管工事	本庁	2	52,260	46,950	89.8	(93.3)
	盛岡	2	41,070	40,740	99.2	(91.5)
	花巻	2	70,655	62,250	88.1	(88.2)
	県南本局	0	0	0	-	(89.8)
	一関	0	0	0	-	-
	大船渡	1	28,700	25,900	90.2	(94.3)
	沿岸本局	1	7,730	7,180	92.9	-
	宮古	0	0	0	-	-
	県北本局	1	27,380	25,700	93.9	(94.4)
	二戸	0	0	0	-	-
	計	9	227,795	208,720	91.6	(93.2)

業種	地域(振興局)	件数	予定価格計(税抜)	契約額計(税抜)	平均落札率	(前年度)
舗装工事	本庁	6	263,865	223,930	84.9	(92.2)
	盛岡	10	238,182	205,400	86.2	(85.3)
	花巻	24	712,596	609,335	85.5	(84.7)
	県南本局	6	119,198	104,557	87.7	(86.6)
	一関	16	479,093	445,595	93.0	(90.2)
	大船渡	7	265,529	239,872	90.3	(86.5)
	沿岸本局	1	18,064	15,580	86.2	(86.9)
	宮古	4	143,683	131,858	91.8	(86.6)
	県北本局	6	172,728	160,472	92.9	(91.1)
	二戸	12	430,263	374,960	87.1	(86.2)
	計	92	2,843,201	2,511,559	88.3	(86.7)
その他	本庁	15	1,285,208	1,137,102	88.5	(87.9)
	盛岡	7	211,548	181,608	85.8	(87.2)
	花巻	8	116,788	100,611	86.1	(85.7)
	県南本局	2	24,826	21,298	85.8	(91.2)
	一関	1	13,070	13,070	100.0	(90.3)
	大船渡	3	296,518	254,900	86.0	(89.5)
	沿岸本局	0	0	0	-	(87.5)
	宮古	9	620,506	540,192	87.1	(85.6)
	県北本局	1	48,967	43,400	88.6	(90.1)
	二戸	2	61,001	55,083	90.3	(91.5)
	計	48	2,678,432	2,347,264	87.6	(87.9)

注1) 本表は、県営建設工事のうち普通会計分を集計したものである。(一般競争入札,随意契約を含まない。)

注2) 合併入札は、1件として計上している。

注3) 予定価格計及び契約額計は、入札方式ごとに集計した額を千円未満四捨五入した額であり、合計とは一致しない。

注4) 平均落札率は、入札方式ごとに契約額計を予定価格計で除し、小数点第2位を四捨五入したものである。

注5) 平成28年度の数値は、平成28年4月1日から平成28年7月31日までの落札決定日ベースで整理している。

県営建設工事入札方式別落札率データ(総括表)

【特別会計(医療局)】

(単位:件、千円、%)

年度	入札方式	区分	件数	予定価格計(税抜)	契約額計(税抜)	平均落札率	(前年度比)
28	一般競争入札	震災復旧・復興工事				—	
		その他				—	
		計	0	0	0	—	—
	条件付一般競争入札 (1億円以上)	震災復旧・復興工事				—	
		その他	1	95,900	84,250	87.8	
		計	1	95,900	84,250	87.8	(- 3.8)
	条件付一般競争入札 (5千万円以上1億円未満)	震災復旧・復興工事				—	
		その他				—	
		計	0	0	0	—	—
	条件付一般競争入札 (5千万円未満)	震災復旧・復興工事				—	
		その他	5	134,110	126,488	94.3	
		計	5	134,110	126,488	94.3	(+ 0.6)
	随意契約	震災復旧・復興工事				—	
		その他				—	
		計	0	0	0	—	—
合計	震災復旧・復興工事	0	0	0	—		
	その他	6	230,010	210,738	91.6		
	計	6	230,010	210,738	91.6	(+ 0.8)	
27	一般競争入札		0	0	0	—	
	条件付一般競争入札(1億円以上)		4	2,209,000	1,997,958	90.4	
	条件付一般競争入札(5千万円以上~1億円未満)		2	135,170	123,300	91.2	
	条件付一般競争入札(5千万円未満)		13	232,900	218,300	93.7	
	小計		19	2,577,070	2,339,558	90.7	
	随意契約		2	13,520	13,460	99.5	
	合計		21	2,590,590	2,353,018	90.8	

注1) 本表は、県営建設工事のうち特別会計(医療局)分を集計したものである。

注2) 合併入札は、1件として計上している。

注3) 予定価格計及び契約額計は、入札方式ごとに集計した額を千円未満切捨てした額であり、合計とは一致しない。

注4) 平均落札率は、入札方式ごとに契約額計を予定価格計で除し、小数点第2位を切捨てしたものである。

注5) 平成28年度の数値は、平成28年4月1日から平成28年7月31日までの落札決定日ベースで整理している。

県営建設工事入札方式別落札率データ(業種別)

【特別会計(医療局)】

(単位:件、千円、%)

	入札方式	件数	予定価格計(税抜)	契約額計(税抜)	平均落札率	(前年度)
土木工事	一般競争入札				—	—
	条件付(1億円以上)				—	—
	条件付(5千万円~1億円)				—	—
	条件付(5千万円未満)				—	—
	小計	0	0	0	—	—
	随意契約				—	—
	計	0	0	0	—	—
建築工事	一般競争入札				—	—
	条件付(1億円以上)				—	(90.6)
	条件付(5千万円~1億円)				—	—
	条件付(5千万円未満)	2	65,300	62,090	95.0	(96.7)
	小計	2	65,300	62,090	95.0	(90.7)
	随意契約				—	(99.5)
	計	2	65,300	62,090	95.0	(90.8)
電気工事	一般競争入札				—	—
	条件付(1億円以上)				—	—
	条件付(5千万円~1億円)				—	(95.1)
	条件付(5千万円未満)				—	(87.5)
	小計	0	0	0	—	(90.7)
	随意契約				—	(100.0)
	計	0	0	0	—	(90.8)
管工事	一般競争入札				—	—
	条件付(1億円以上)				—	(90.2)
	条件付(5千万円~1億円)				—	—
	条件付(5千万円未満)	2	23,290	21,198	91.0	(98.3)
	小計	2	23,290	21,198	91.0	(92.4)
	随意契約				—	—
	計	2	23,290	21,198	91.0	(92.4)
舗装工事	一般競争入札				—	—
	条件付(1億円以上)				—	—
	条件付(5千万円~1億円)				—	—
	条件付(5千万円未満)				—	—
	小計	0	0	0	—	—
	随意契約				—	—
	計	0	0	0	—	—
その他	一般競争入札				—	—
	条件付(1億円以上)	1	95,900	84,250	87.8	(88.0)
	条件付(5千万円~1億円)				—	(87.4)
	条件付(5千万円未満)	1	45,520	43,200	94.9	(88.7)
	小計	2	141,420	127,450	90.1	(87.8)
	随意契約				—	—
	計	2	141,420	127,450	90.1	(87.8)
合計	一般競争入札	0	0	0	—	—
	条件付(1億円以上)	1	95,900	84,250	87.8	(90.4)
	条件付(5千万円~1億円)	0	0	0	—	(91.2)
	条件付(5千万円未満)	5	134,110	126,488	94.3	(93.7)
	小計	6	230,010	210,738	91.6	(90.7)
	随意契約	0	0	0	—	(99.5)
	計	6	230,010	210,738	91.6	(90.8)

注1)本表は、県営建設工事のうち特別会計(医療局)分を集計したものである。

注2)合併入札は、1件として計上している。

注3)予定価格計及び契約額計は、入札方式ごとに集計した額を千円未満切捨てした額であり、合計とは一致しない。

注4)平均落札率は、入札方式ごとに契約額計を予定価格計で除し、小数点第2位を切捨てしたものである。

注5)平成28年度の数値は、平成28年4月1日から平成28年7月31日までの落札決定日ベースで整理している。

県営建設工事入札方式別落札率データ(地域別)

【特別会計(医療局)】

(単位:件、千円、%)

地域(振興局)	入札方式	件数	予定価格計(税抜)	契約額計(税抜)	平均落札率	(前年度)
本庁	一般競争入札				—	—
	条件付(1億円以上)	1	95,900	84,250	87.8	(90.4)
	条件付(5千万円~1億円)				—	(91.2)
	条件付(5千万円未満)	5	134,110	126,488	94.3	(93.7)
	小計	6	230,010	210,738	91.6	(90.7)
	随意契約				—	(99.5)
	計	6	230,010	210,738	91.6	(90.8)
盛岡	一般競争入札				—	—
	条件付(1億円以上)				—	—
	条件付(5千万円~1億円)				—	—
	条件付(5千万円未満)				—	—
	小計	0	0	0	—	—
	随意契約				—	—
	計	0	0	0	—	—
花巻 (北上、遠野含む)	一般競争入札				—	—
	条件付(1億円以上)				—	—
	条件付(5千万円~1億円)				—	—
	条件付(5千万円未満)				—	—
	小計	0	0	0	—	—
	随意契約				—	—
	計	0	0	0	—	—
県南本局	一般競争入札				—	—
	条件付(1億円以上)				—	—
	条件付(5千万円~1億円)				—	—
	条件付(5千万円未満)				—	—
	小計	0	0	0	—	—
	随意契約				—	—
	計	0	0	0	—	—
一関 (千厩含む)	一般競争入札				—	—
	条件付(1億円以上)				—	—
	条件付(5千万円~1億円)				—	—
	条件付(5千万円未満)				—	—
	小計	0	0	0	—	—
	随意契約				—	—
	計	0	0	0	—	—
大船渡	一般競争入札				—	—
	条件付(1億円以上)				—	—
	条件付(5千万円~1億円)				—	—
	条件付(5千万円未満)				—	—
	小計	0	0	0	—	—
	随意契約				—	—
	計	0	0	0	—	—
沿岸本局	一般競争入札				—	—
	条件付(1億円以上)				—	—
	条件付(5千万円~1億円)				—	—
	条件付(5千万円未満)				—	—
	小計	0	0	0	—	—
	随意契約	0	0	0	—	—
	計	0	0	0	—	—
宮古 (岩泉含む)	一般競争入札				—	—
	条件付(1億円以上)				—	—
	条件付(5千万円~1億円)				—	—
	条件付(5千万円未満)				—	—
	小計	0	0	0	—	—
	随意契約				—	—
	計	0	0	0	—	—

地域(振興局)	入札方式	件数	予定価格計(税抜)	契約額計(税抜)	平均落札率	(前年度)
県北本局	一般競争入札				—	—
	条件付(1億円以上)				—	—
	条件付(5千万円~1億円)				—	—
	条件付(5千万円未満)				—	—
	小計	0	0	0	—	—
	随意契約				—	—
	計	0	0	0	—	—
二戸	一般競争入札				—	—
	条件付(1億円以上)				—	—
	条件付(5千万円~1億円)				—	—
	条件付(5千万円未満)				—	—
	小計	0	0	0	—	—
	随意契約				—	—
	計	0	0	0	—	—
合計	一般競争入札	0	0	0	—	—
	条件付(1億円以上)	1	95,900	84,250	87.8	(90.4)
	条件付(5千万円~1億円)	0	0	0	—	(91.2)
	条件付(5千万円未満)	5	134,110	126,488	94.3	(93.7)
	小計	6	230,010	210,738	91.6	(90.7)
	随意契約	0	0	0	—	(99.5)
	計	6	230,010	210,738	91.6	(90.8)

注1)本表は、県営建設工事のうち特別会計(医療局)分を集計したものである。

注2)合併入札は、1件として計上している。

注3)予定価格計及び契約額計は、入札方式ごとに集計した額を千円未満切捨てした額であり、合計とは一致しない。

注4)平均落札率は、入札方式ごとに契約額計を予定価格計で除し、小数点第2位を切捨てしたものである。

注5)平成28年度の数値は、平成28年4月1日から平成28年7月31日までの落札決定日ベースで整理している。

県営建設工事入札方式別落札率データ(業種・地域別)

【特別会計(医療局)】

(単位:件、千円、%)

業種	地域(振興局)	件数	予定価格計(税抜)	契約額計(税抜)	平均落札率	(前年度)
土木工事	本庁				—	—
	盛岡				—	—
	花巻				—	—
	県南本局				—	—
	一関				—	—
	大船渡				—	—
	沿岸本局				—	—
	宮古				—	—
	県北本局				—	—
	二戸				—	—
	計		0	0	0	—
建築工事	本庁	2	65,300	62,090	95.0	(90.8)
	盛岡				—	—
	花巻				—	—
	県南本局				—	—
	一関				—	—
	大船渡				—	—
	沿岸本局				—	—
	宮古				—	—
	県北本局				—	—
	二戸				—	—
	計	2	65,300	62,090	95.0	(90.8)
電気工事	本庁				—	(90.8)
	盛岡				—	—
	花巻				—	—
	県南本局				—	—
	一関				—	—
	大船渡				—	—
	沿岸本局				—	—
	宮古				—	—
	県北本局				—	—
	二戸				—	—
	計	0	0	0	—	(90.8)
管工事	本庁	2	23,290	21,198	91.0	(92.4)
	盛岡				—	—
	花巻				—	—
	県南本局				—	—
	一関				—	—
	大船渡				—	—
	沿岸本局				—	—
	宮古				—	—
	県北本局				—	—
	二戸				—	—
	計	2	23,290	21,198	91.0	(92.4)

業種	地域(振興局)	件数	予定価格計(税抜)	契約額計(税抜)	平均落札率	(前年度)
舗装工事	本庁				—	—
	盛岡				—	—
	花巻				—	—
	県南本局				—	—
	一関				—	—
	大船渡				—	—
	沿岸本局				—	—
	宮古				—	—
	県北本局				—	—
	二戸				—	—
	計	0	0	0	—	—
その他	本庁	2	141,420	127,450	90.1	(87.8)
	盛岡				—	—
	花巻				—	—
	県南本局				—	—
	一関				—	—
	大船渡				—	—
	沿岸本局				—	—
	宮古				—	—
	県北本局				—	—
	二戸				—	—
	計	2	141,420	127,450	90.1	(87.8)

注1) 本表は、県営建設工事のうち特別会計(医療局)分を集計したものである。

注2) 合併入札は、1件として計上している。

注3) 予定価格計及び契約額計は、入札方式ごとに集計した額を千円未満切捨てした額であり、合計とは一致しない

注4) 平均落札率は、入札方式ごとに契約額計を予定価格計で除し、小数点第2位を切捨てしたものである。

注5) 平成28年度の数値は、平成28年4月1日から平成28年7月31日までの落札決定日ベースで整理している。

県営建設工事入札方式別落札率データ(総括表)

【特別会計(企業局)】

(単位:件、千円、%)

年度	入札方式	区分	件数	予定価格計(税抜)	契約額計(税抜)	平均落札率	(前年度比)
28	一般競争入札	震災復旧・復興工事	0	0	0	—	
		その他	0	0	0	—	
		計	0	0	0	—	—
	条件付一般競争入札(1億円以上)	震災復旧・復興工事	0	0	0	—	
		その他	3	930295	824960	88.6	
		計	3	930,295	824,960	88.6	(+ 3.9)
	条件付一般競争入札(5千万円以上1億円未満)	震災復旧・復興工事	0	0	0	—	
		その他	1	88070	79180	89.9	
		計	1	88,070	79,180	89.9	(+ 1.9)
	条件付一般競争入札(5千万円未満)	震災復旧・復興工事	0	0	0	—	
		その他	2	47498	45470	95.7	
		計	2	47,498	45,470	95.7	(+ 2.3)
	随意契約	震災復旧・復興工事	0	0	0	—	
		その他	8	380893	377550	99.1	
		計	8	380,893	377,550	99.1	(+ 5.9)
合計	震災復旧・復興工事	0	0	0	—		
	その他	14	1,446,756	1,327,160	91.7		
	計	14	1,446,756	1,327,160	91.7	(- 1.4)	
27	一般競争入札					—	
	条件付一般競争入札(1億円以上)		1	139,897	118,630	84.7	
	条件付一般競争入札(5千万円以上~1億円未満)		1	50,273	44,273	88.0	
	条件付一般競争入札(5千万円未満)		14	220,268	205,879	93.4	
	小計		16	410,438	368,782	89.8	
	随意契約		16	12,402,514	11,569,900	93.2	
	合計		32	12,812,952	11,938,682	93.1	

注1) 本表は、県営建設工事のうち特別会計(企業局)分を集計したものである。

注2) 合併入札は、1件として計上している。

注3) 予定価格計及び契約額計は、入札方式ごとに集計した額を千円未満切捨てした額であり、合計とは一致しない。

注4) 平均落札率は、入札方式ごとに契約額計を予定価格計で除し、小数点第2位を切捨てしたものである。

注5) 平成28年度の数値は、平成28年4月1日から平成28年7月31日までの落札決定日ベースで整理している。

県営建設工事入札方式別落札率データ(業種別)

【特別会計(企業局)】

(単位:件、千円、%)

	入札方式	件数	予定価格計(税抜)	契約額計(税抜)	平均落札率	(前年度)
土木工事	一般競争入札	0	0	0	—	—
	条件付(1億円以上)	1	203,590	174,900	85.9	(84.7)
	条件付(5千万円~1億円)	0	0	0	—	—
	条件付(5千万円未満)	1	33,862	33,130	97.8	(96.9)
	小計	2	237,452	208,030	87.6	(88.7)
	随意契約	0	0	0	—	—
	計	2	237,452	208,030	87.6	(88.7)
建築工事	一般競争入札	0	0	0	—	—
	条件付(1億円以上)	1	190,100	166,800	87.7	—
	条件付(5千万円~1億円)	1	88,070	79,180	89.9	—
	条件付(5千万円未満)	0	0	0	—	(99.6)
	小計	2	278,170	245,980	88.4	(99.6)
	随意契約	0	0	0	—	(95.4)
	計	2	278,170	245,980	88.4	(99.1)
電気工事	一般競争入札	0	0	0	—	—
	条件付(1億円以上)	1	536,605	483,260	90.0	—
	条件付(5千万円~1億円)	0	0	0	—	—
	条件付(5千万円未満)	1	13,636	12,340	90.4	(93.2)
	小計	2	550,241	495,600	90.0	(93.2)
	随意契約	3	300,441	297,600	99.0	(99.3)
	計	5	850,682	793,200	93.2	(99.3)
管工事	一般競争入札	0	0	0	—	—
	条件付(1億円以上)	0	0	0	—	—
	条件付(5千万円~1億円)	0	0	0	—	—
	条件付(5千万円未満)	0	0	0	—	(86.2)
	小計	0	0	0	—	(86.2)
	随意契約	0	0	0	—	—
	計	0	0	0	—	(86.2)
舗装工事	一般競争入札	0	0	0	—	—
	条件付(1億円以上)	0	0	0	—	—
	条件付(5千万円~1億円)	0	0	0	—	—
	条件付(5千万円未満)	0	0	0	—	—
	小計	0	0	0	—	—
	随意契約	0	0	0	—	—
	計	0	0	0	—	—
その他	一般競争入札	0	0	0	—	—
	条件付(1億円以上)	0	0	0	—	—
	条件付(5千万円~1億円)	0	0	0	—	(88.0)
	条件付(5千万円未満)	0	0	0	—	(92.3)
	小計	0	0	0	—	(90.7)
	随意契約	5	80,452	79,950	99.3	(92.5)
	計	5	80,452	79,950	99.3	(92.5)
合計	一般競争入札	0	0	0	—	—
	条件付(1億円以上)	3	930,295	824,960	88.6	(84.7)
	条件付(5千万円~1億円)	1	88,070	79,180	89.9	(88.0)
	条件付(5千万円未満)	2	47,498	45,470	95.7	(93.4)
	小計	6	1,065,863	949,610	89.0	(89.8)
	随意契約	8	380,893	377,550	99.1	(93.2)
	計	14	1,446,756	1,327,160	91.7	(93.1)

注1)本表は、県営建設工事のうち特別会計(企業局)分を集計したものである。

注2)合併入札は、1件として計上している。

注3)予定価格計及び契約額計は、入札方式ごとに集計した額を千円未満切捨てした額であり、合計とは一致しない。

注4)平均落札率は、入札方式ごとに契約額計を予定価格計で除し、小数点第2位を切捨てしたものである。

注5)平成28年度の数値は、平成28年4月1日から平成28年7月31日までの落札決定日ベースで整理している。

県営建設工事入札方式別落札率データ(地域別)

【特別会計(企業局)】

(単位:件、千円、%)

地域(振興局)	入札方式	件数	予定価格計(税抜)	契約額計(税抜)	平均落札率	(前年度)
本庁	一般競争入札	0	0	0	—	—
	条件付(1億円以上)	3	930,295	824,960	88.6	(84.7)
	条件付(5千万円～1億円)	1	88,070	79,180	89.9	(88.0)
	条件付(5千万円未満)	0	0	0	—	—
	小計	4	1,018,365	904,140	88.7	(85.6)
	随意契約	1	258,290	256,000	99.1	(99.3)
	計	5	1,276,655	1,160,140	90.8	(97.6)
施設総合管理 所	一般競争入札	0	0	0	—	—
	条件付(1億円以上)	0	0	0	—	—
	条件付(5千万円～1億円)	0	0	0	—	—
	条件付(5千万円未満)	2	47,498	45,470	95.7	(96.8)
	小計	2	47,498	45,470	95.7	(96.8)
	随意契約	1	37,383	37,000	98.9	(92.5)
	計	3	84,881	82,470	97.1	(92.5)
県南施設管理 所	一般競争入札	0	0	0	—	—
	条件付(1億円以上)	0	0	0	—	—
	条件付(5千万円～1億円)	0	0	0	—	—
	条件付(5千万円未満)	0	0	0	—	(90.5)
	小計	0	0	0	—	(90.5)
	随意契約	6	85,220	84,550	99.2	(97.2)
	計	6	85,220	84,550	99.2	(93.4)
合計	一般競争入札	0	0	0	—	—
	条件付(1億円以上)	3	930,295	824,960	88.6	(84.7)
	条件付(5千万円～1億円)	1	88,070	79,180	89.9	(88.0)
	条件付(5千万円未満)	2	47,498	45,470	95.7	(93.4)
	小計	6	1,065,863	949,610	89.0	(89.8)
	随意契約	8	380,893	377,550	99.1	(93.2)
	計	14	1,446,756	1,327,160	91.7	(93.1)

注1)本表は、県営建設工事のうち特別会計(企業局)分を集計したものである。

注2)合併入札は、1件として計上している。

注3)予定価格計及び契約額計は、入札方式ごとに集計した額を千円未満切捨てした額であり、合計とは一致しない。

注4)平均落札率は、入札方式ごとに契約額計を予定価格計で除し、小数点第2位を切捨てしたものである。

注5)平成28年度の数値は、平成28年4月1日から平成28年7月31日までの落札決定日ベースで整理している。

県営建設工事入札方式別落札率データ(業種・地域別)

特別会計(企業局)

(単位:件、千円、%)

業種	地域(振興局)	件数	予定価格計(税抜)	契約額計(税抜)	平均落札率	(前年度)
土木工事	本庁	1	203,590	174,900	85.9	(84.7)
	施設総合管理所	1	33,862	33,130	97.8	(96.9)
	県南施設管理所	0	0	0	—	—
	計	2	237,452	208,030	87.6	(88.7)
建築工事	本庁	2	278,170	245,980	88.4	—
	施設総合管理所	0	0	0	—	(99.6)
	県南施設管理所	0	0	0	—	(95.4)
	計	2	278,170	245,980	88.4	(99.1)
電気工事	本庁	2	794,895	739,260	93.0	(99.3)
	施設総合管理所	2	51,019	49,340	96.7	(96.4)
	県南施設管理所	1	4,768	4,600	96.4	(99.6)
	計	5	850,682	793,200	93.2	(99.3)
管工事	本庁	0	0	0	—	—
	施設総合管理所	0	0	0	—	—
	県南施設管理所	0	0	0	—	(86.2)
	計	0	0	0	—	(86.2)
舗装工事	本庁	0	0	0	—	—
	施設総合管理所	0	0	0	—	—
	県南施設管理所	0	0	0	—	—
	計	0	0	0	—	—
その他	本庁	0	0	0	—	(88.0)
	施設総合管理所	0	0	0	—	(92.5)
	県南施設管理所	5	80,452	79,950	99.3	(94.2)
	計	5	80,452	79,950	99.3	(92.5)

注1)本表は、県営建設工事のうち特別会計(企業局)分を集計したものである。

注2)合併入札は、1件として計上している。

注3)予定価格計及び契約額計は、入札方式ごとに集計した額を千円未満切捨てした額であり、合計とは一致しない。

注4)平均落札率は、入札方式ごとに契約額計を予定価格計で除し、小数点第2位を切捨てしたものである。

注5)平成28年度の数値は、平成28年4月1日から平成28年7月31日までの落札決定日ベースで整理している。