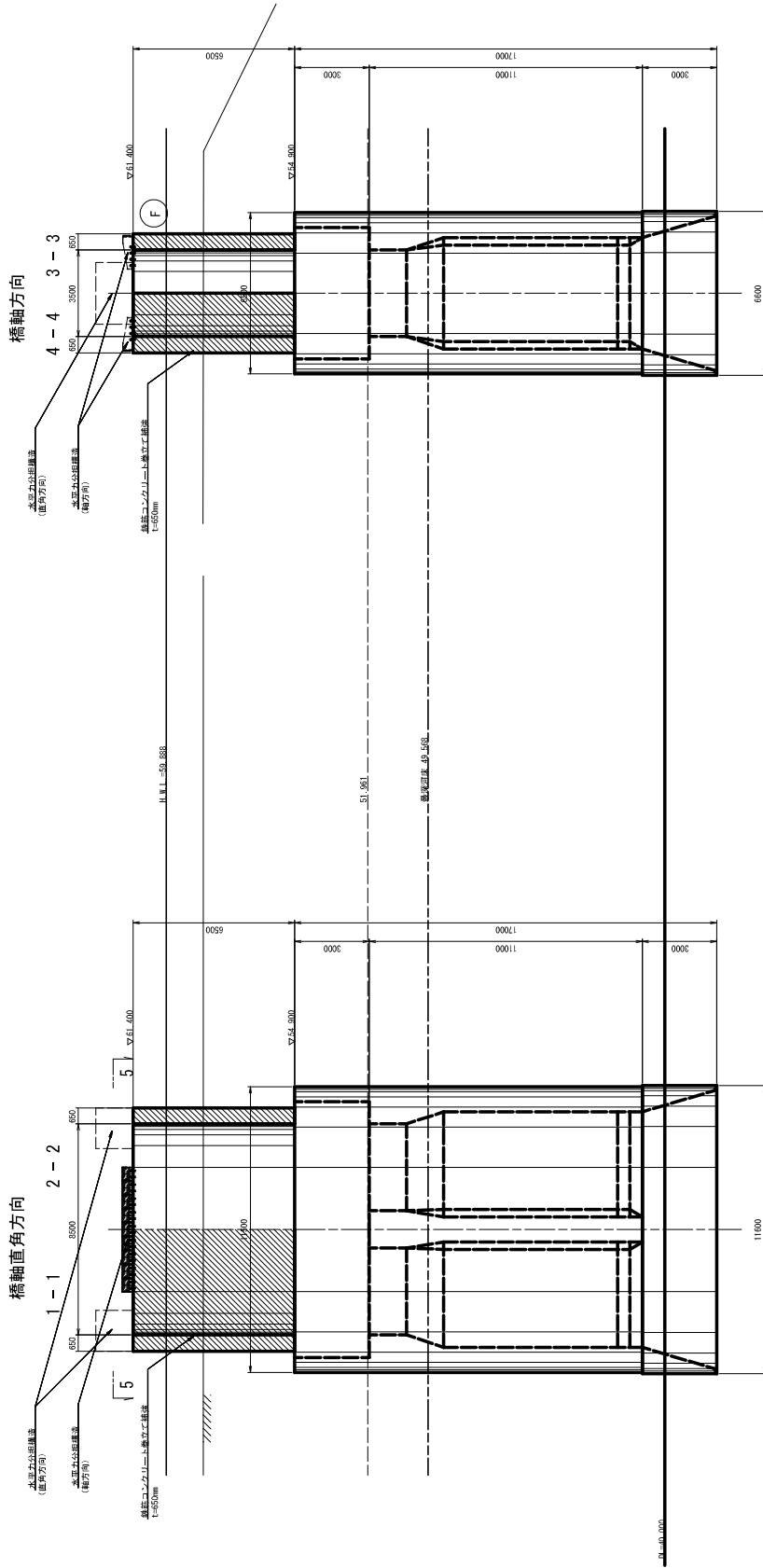


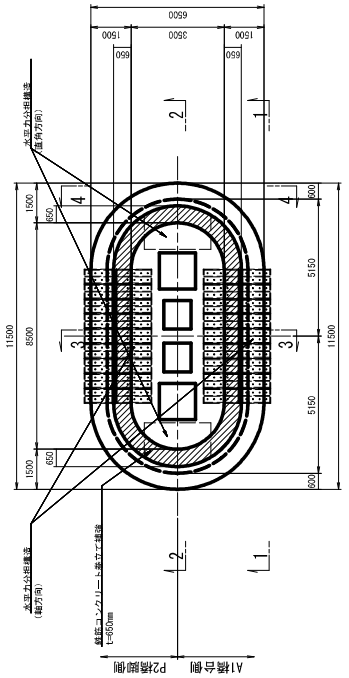
日高見橋 P1橋脚補強一般図

S=1:100



平面図

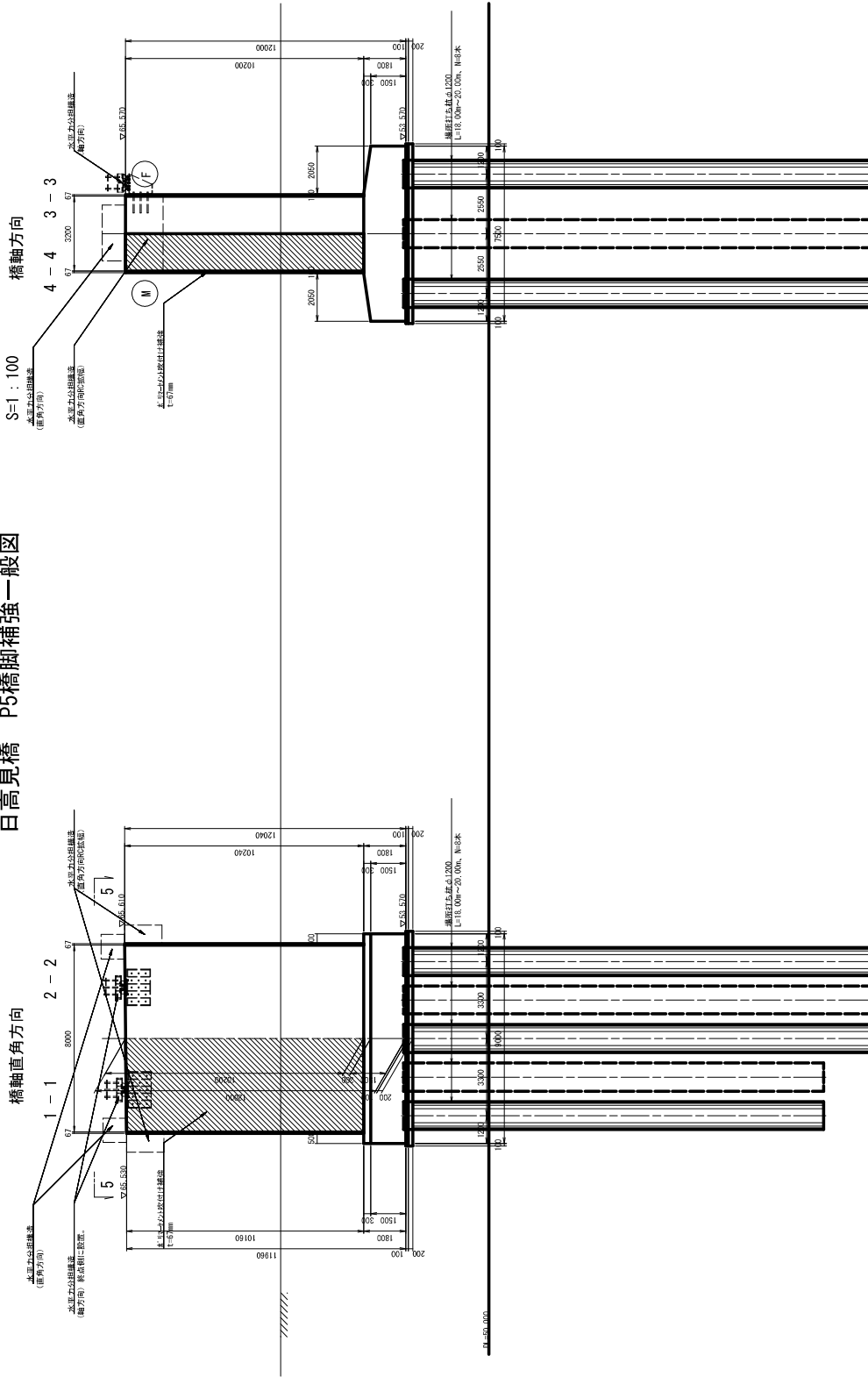
5-5



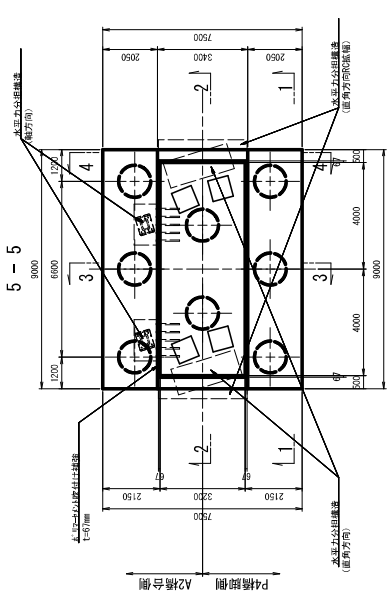
- 注) 1. 施工にあたっては現地調査を行い、既設橋脚寸法等を再確認する事。
 2. 既設構造物の崩壊に際しては、非破壊検査等により部材位置を確認し、既設部材を損傷しないよう削孔を行う事。
 3. 削孔後、発生した隙等は完全に取り除き、孔内を乾燥状態に保つ事。
 4. 既設コンクリート面は表面処理を行い、付着物を完全に取り除く事。

岩手県土整備部	
一般国道 107号線	北上市日高見橋 地内
全 長 30 秋/中 其 中 3 P1橋脚補強一般図	日高見橋 P1橋脚補強一般図
平成 27 年度	
一般国道 107号日高見橋附設橋脚補強(P1)P1 P2工事	
縮 尺	図示

日高見橋 P5橋脚補強一般図



平面図 5-5



- 注) 1. 施工にあたっては現地調査を行い、既設橋脚の法面を明確にする事。
 2. 既設橋脚物の腐朽に際しては、非破壊検査等により腐朽位置を確認し、既設鉄筋を損傷しないよう削孔を行う事。
 3. 削孔後、発生した隙間等は原状に取り戻し、孔内を乾燥状態に保つ事。
 4. 既設コンクリート面は表面処理を行い、付着物を完全に取り除く事。

岩手県土木整備部	
一般国道 107号線	北上市日高見橋 橋脚
全 長 30 秋/中 其 6	日高見橋 P5橋脚補強一般図
平成 27 年度	
一般国道107号日高見橋脚補強工事(A1)P5(2)工事	
縮 尺	図示