

# 海岸保全施設（防潮堤、水門）等の状況について

- 〔 1. 野田海岸 2. 赤前海岸 3. 閉伊川 4. 大槌川 5. 甲子川 6. 鵜住居川  
7. 水海海岸 8. 小白浜海岸 9. 越喜来海岸 10. 高田海岸 〕

平成27年9月18日 第11回岩手県津波防災技術専門委員会



**【位置図】**



**【航空写真】**



【震災前】 H22.3.9 撮影

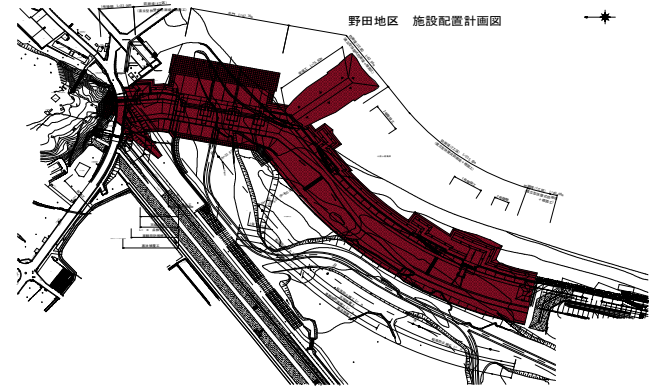


【震災後】 H23.3.28 撮影



【近況】 H26.11.20 撮影

**【平面図】**



< 事業概要：防潮堤L=0.5km、水門等N=1基 >



・仮締切矢板の施工状況



・仮締切矢板の設置完了状況



・水門部基礎杭の設置状況（水門の延長は約100m）



・起点側から撮影(南⇒北)  
・防潮堤底板コンクリート打設・養生及び本体配筋状況



・起点側から撮影(南⇒北)  
・防潮堤躯体(海側)コンクリート打設・養生及び配筋状況



【位置図】



【航空写真】



【震災前】 H22.3.9 撮影

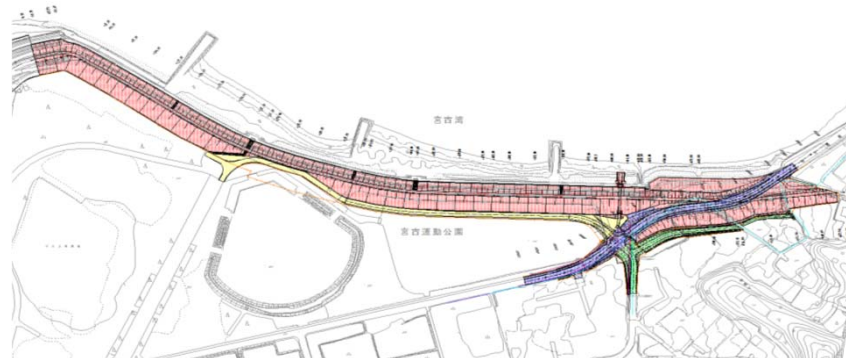


【震災後】 H23.3.28 撮影



【近況】 H26.11.20 撮影

【平面図】



① H26. 3. 13撮影  
・起点から150mの築堤準備状況



② H26. 5. 8撮影  
・起点から150mの築堤施工状況

【現場写真】



③ H26. 7. 3撮影  
・起点から150mの築堤完了状況  
・盛土材は、近隣で宮古市が施行する防災集団移転促進事業の建設発生



④ H27. 8. 18撮影  
起点側(津軽石川水門)から150mまでの区間について、築堤被覆完了



⑤ H27. 8. 18撮影  
終点側の水門に係る仮締切が完了  
築堤盛土が一部区間で完了⇒護岸に着手



【位置図】



【航空写真】



【震災前】 H22.3.9 撮影



【震災後】 H23.3.28 撮影



【近況】 H26.11.20 撮影

【平面図】



< 事業概要：水門N=1基 >

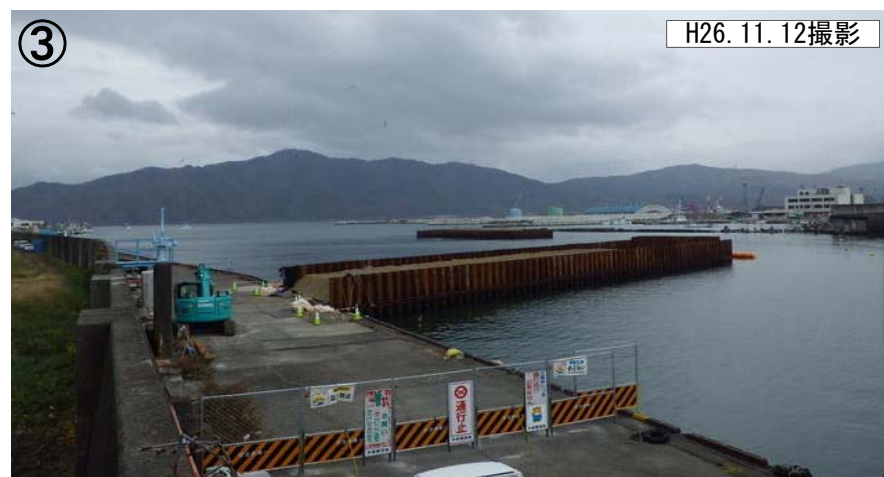


① 水門後締切施工状況(左岸下流より望む)

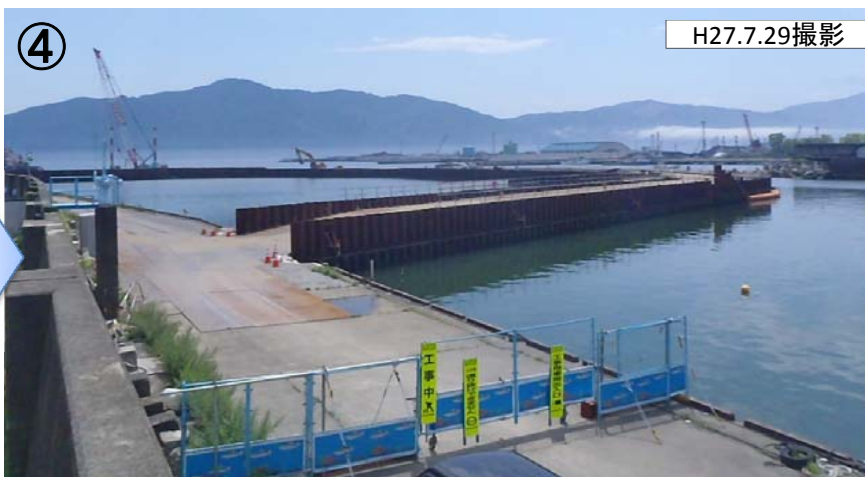


② 同左(左岸下流より望む)

【現場写真】



③ 仮締切施工状況(左岸上流より望む)



④ 同左(近景 上流から下流)



⑤ 左岸側土留鋼管杭設置状況(下流から上流望む)



【位置図】



【航空写真】



【震災前】 H22.3.19 撮影



【震災後】 H23.3.29 撮影



【近況】 H27.3.3 撮影

【平面図】



＜ 事業概要：防潮堤L=0.4km、水門N=2基 ＞

H27.1.22撮影



① 大槌川水門仮締切内：水門基礎部掘削状況

H27.6.18撮影



② 大槌川水門仮締切内：水門部地下水低下のため井戸より排水中

【現場写真】

H25.11.28撮影



③ 施工箇所全景（高台から大槌川及び小槌川を望む）

H26.4.11撮影



④ 施工箇所全景

H27.6.18撮影



⑤ 施工箇所全景：小槌川水門撤去完了



【位置図】



【航空写真】



【震災前】 H22.3.19 撮影

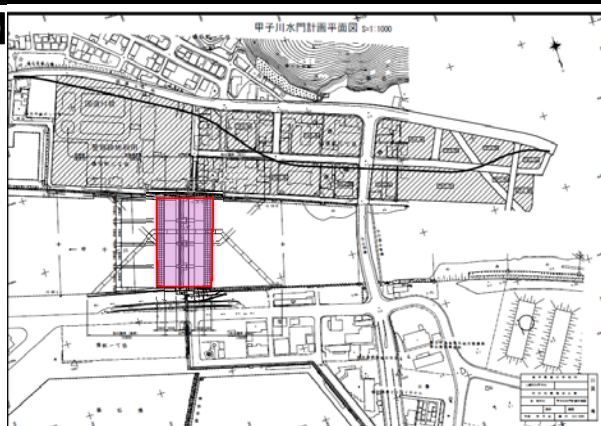


【震災後】 H23.3.29 撮影



【近況】 H27.3.3 撮影

【平面図】



＜ 事業概要：水門N=1基 ＞



①

H25.11.28撮影

・施工箇所全景(左岸側から下流側(河口部)を望む)



②

H27.7.6撮影

水門等基礎杭施工状況

【現場写真】



③

H26.10.30撮影

・仮締切内掘削状況



④

H27.1.22撮影

・仮締切内掘削状況



⑤

H27.7.15撮影

掘削完了→水門等基礎杭施工状況



【位置図】



【航空写真】



【震災前】 H22.3.19 撮影

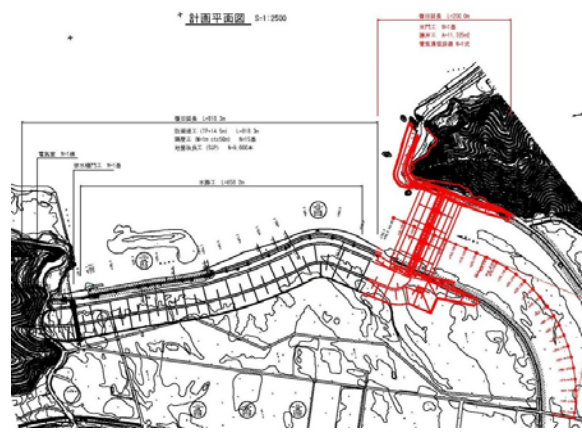


【震災後】 H23.3.28 撮影



【近況】 H27.3.3 撮影

【平面図】



< 事業概要：水門等N=1基 >



H25. 11. 28撮影

① 仮締切(第一期:右岸側)施工状況



H26. 4. 23撮影

② 仮締切(第一期:右岸側)完了

【現場写真】



H26. 7. 16撮影

③ 仮締切内排水及び整正状況



H26. 11. 28撮影

④ 仮締切内排水及び整正状況



H27. 7. 24撮影

⑤ 基礎杭工施工状況



【位置図】



【航空写真】



【震災前】 H22.3.19 撮影

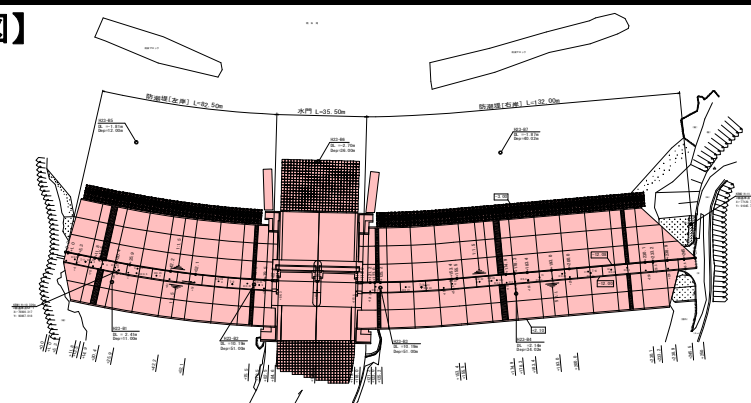


【震災後】 H23.3.29 撮影



①  
・左岸防潮堤取壊し状況  
H26.4.9撮影

【平面図】



< 事業概要：防潮堤L=0.3km、水門N=1基、  
離岸堤L=280m >

②



・右岸防潮堤仮締切施工状況  
H25.12.26撮影

③



・表法整形及び均しコンクリート施工状況  
H26.7.16撮影

【現場写真】

④



右岸防潮堤完了  
H27.7.22撮影

⑤



水門及び左右岸防潮堤施工状況  
H27.7.22撮影

⑥



防潮堤前離岸堤完成  
H27.7.22撮影



【位置図】



【航空写真】

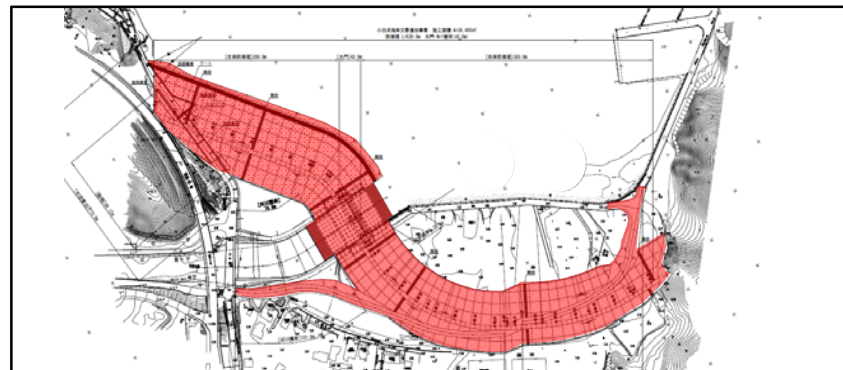


【震災前】 H22.3.19 撮影



【震災後】 H23.3.29 撮影

【平面図】



< 事業概要：防潮堤L=0.5km、水門等N=2基 >



① 既設水門状況(右岸側から望む)



② 既設水門周辺の施工状況(右岸側から望む)



③ 既設水門背後状況



④ 右岸盛土施工状況



⑤ 水門施工状況



【位置図】



【航空写真】



【震災前】 H22.3.14 撮影

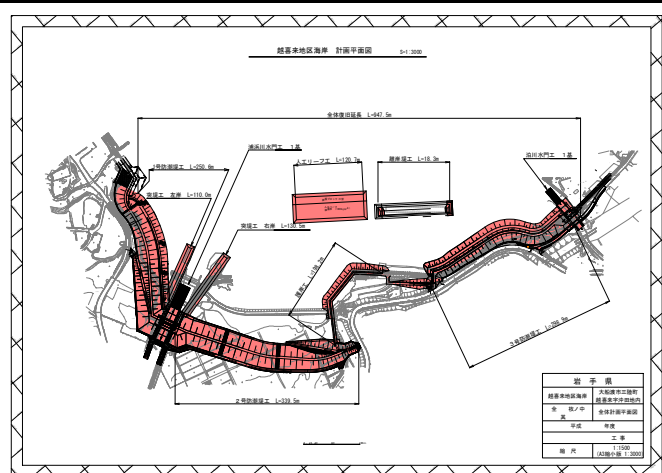


【震災後】 H23.3.29 撮影



【近況】 H26.11.20 撮影

【平面図】



< 事業概要：防潮堤L=0.9km、水門等N=2基他 >



① 切替水路設置状況(左岸側から浦浜川を望む)



② 地盤改良準備工(右岸側防潮堤)

【現場写真】



③ 浦浜川水門配筋状況(水門上流側より)



④ 浦浜川水門施工状況(水門下流側より)



⑤ 右岸防潮堤施工状況



【位置図】



【航空写真】



【震災前】 H22.3.14 撮影

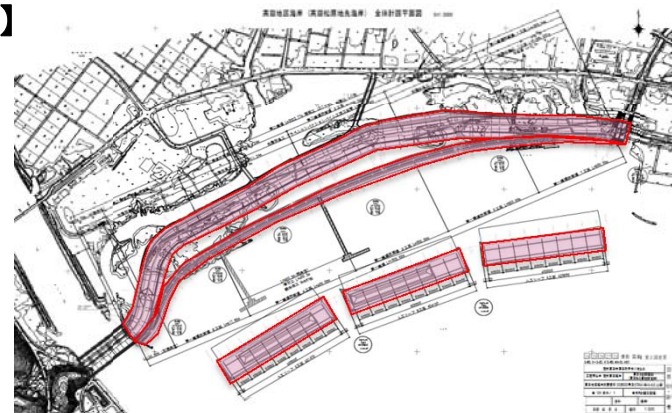


【震災後】 H23.3.29 撮影



【近況】 H26.11.20 撮影

【平面図】



＜ 事業概要：防潮堤L=3.9km、水門N=1基  
人口リーフL=1.2km他 ＞



① 資材搬入用栈橋施工状況



② 第一線堤前面仮締切状況  
第二線堤地盤改良施工状況

【現場写真】



③ 第一線堤施工状況  
第二線堤堤体盛土施工状況



④ 第二線堤施工状況



⑤ 第一、第二線堤施工状況(遠景)