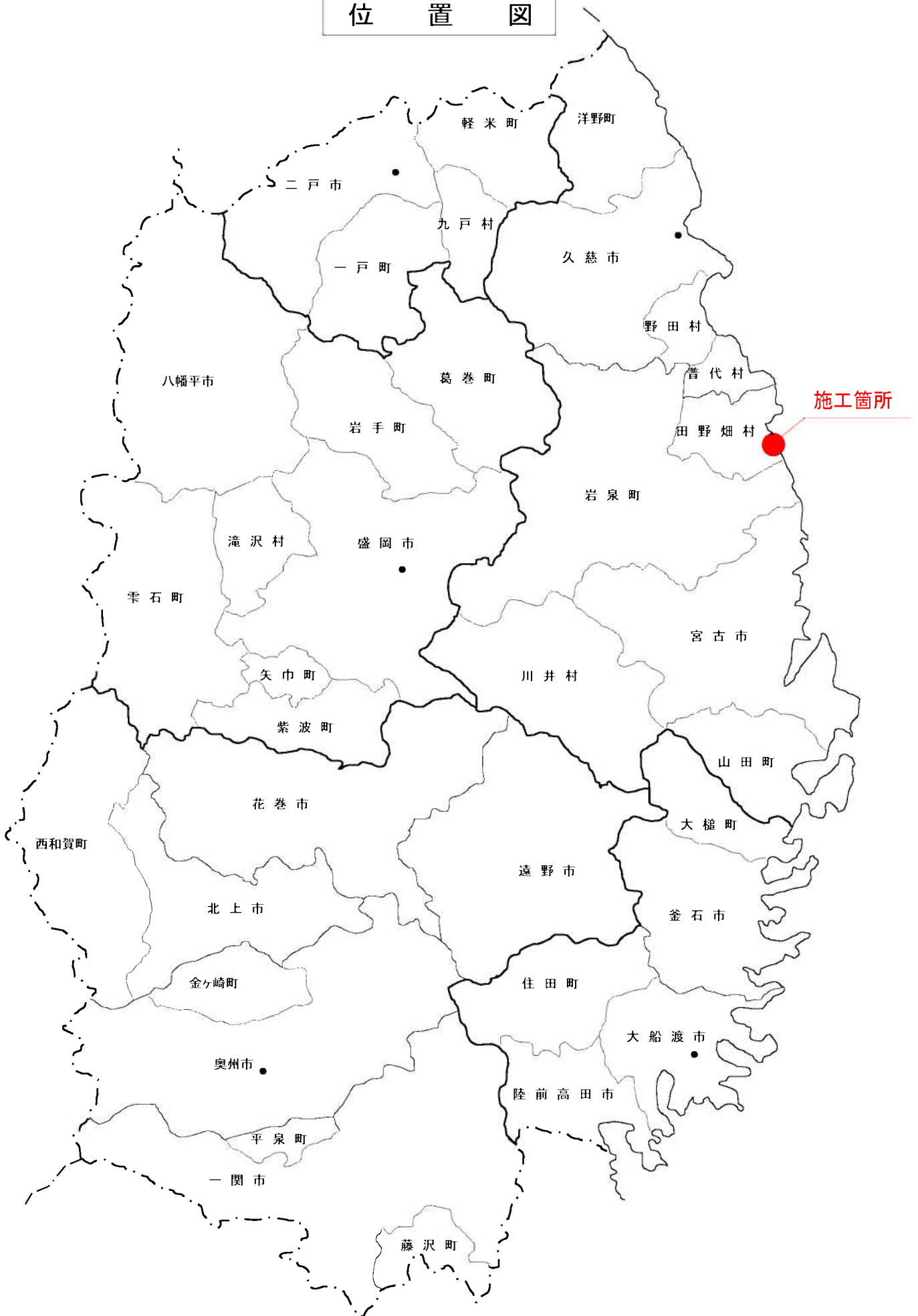
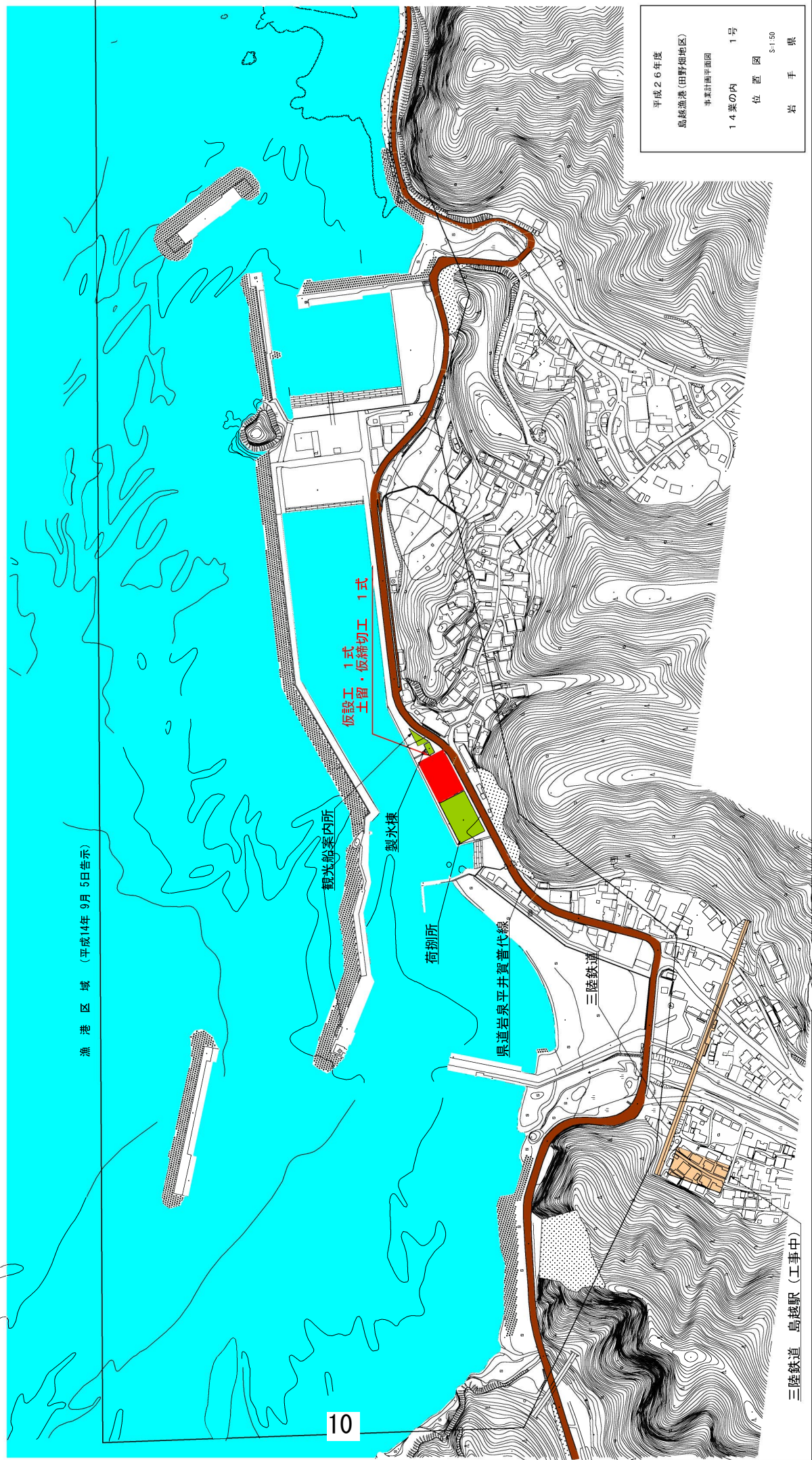
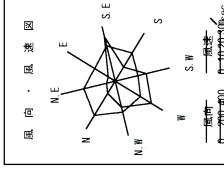
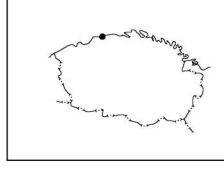
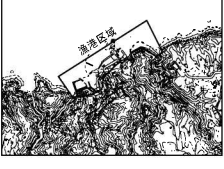
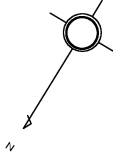


# 位置図



岩手県地区  
漁港施設機能強化事業  
島の越漁港 計画平面図

漁港番号	種別	所管	事業主体	管理者	施工場所
1340010	第4種	本土	岩手県	岩手県	岩手県下閉伊郡 田野畑村島越



平成26年度  
島越漁港(田野畑地区)  
事業計画平面図  
14葉の内 1号  
位置図  
\$1.50  
岩手県

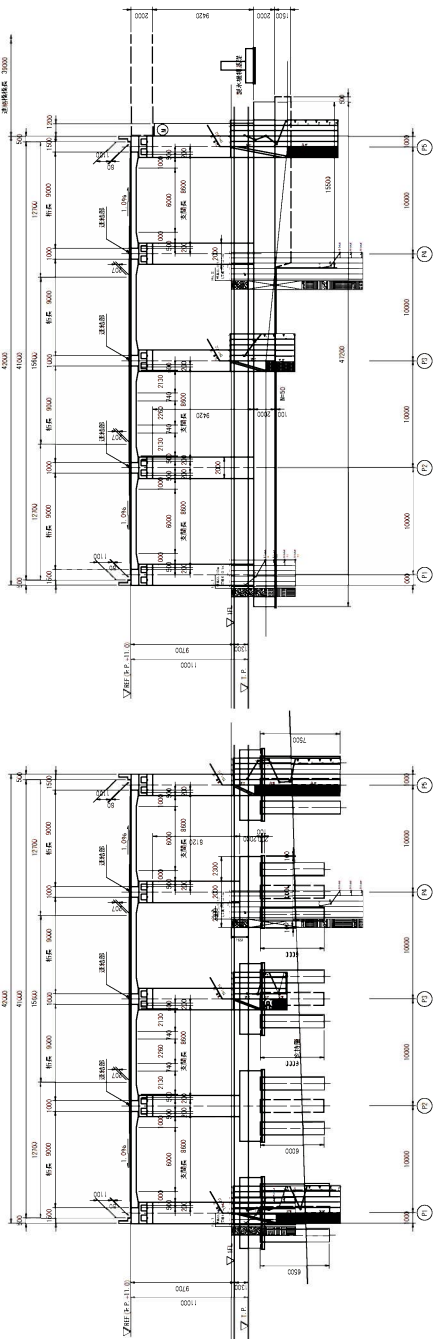


# 島越漁港 津波避難誘導デッキ一般図

正面図 S-1:250

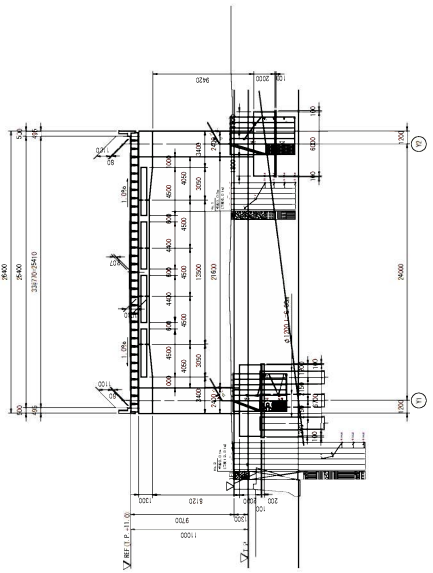
海側 3-3

山側 1-1

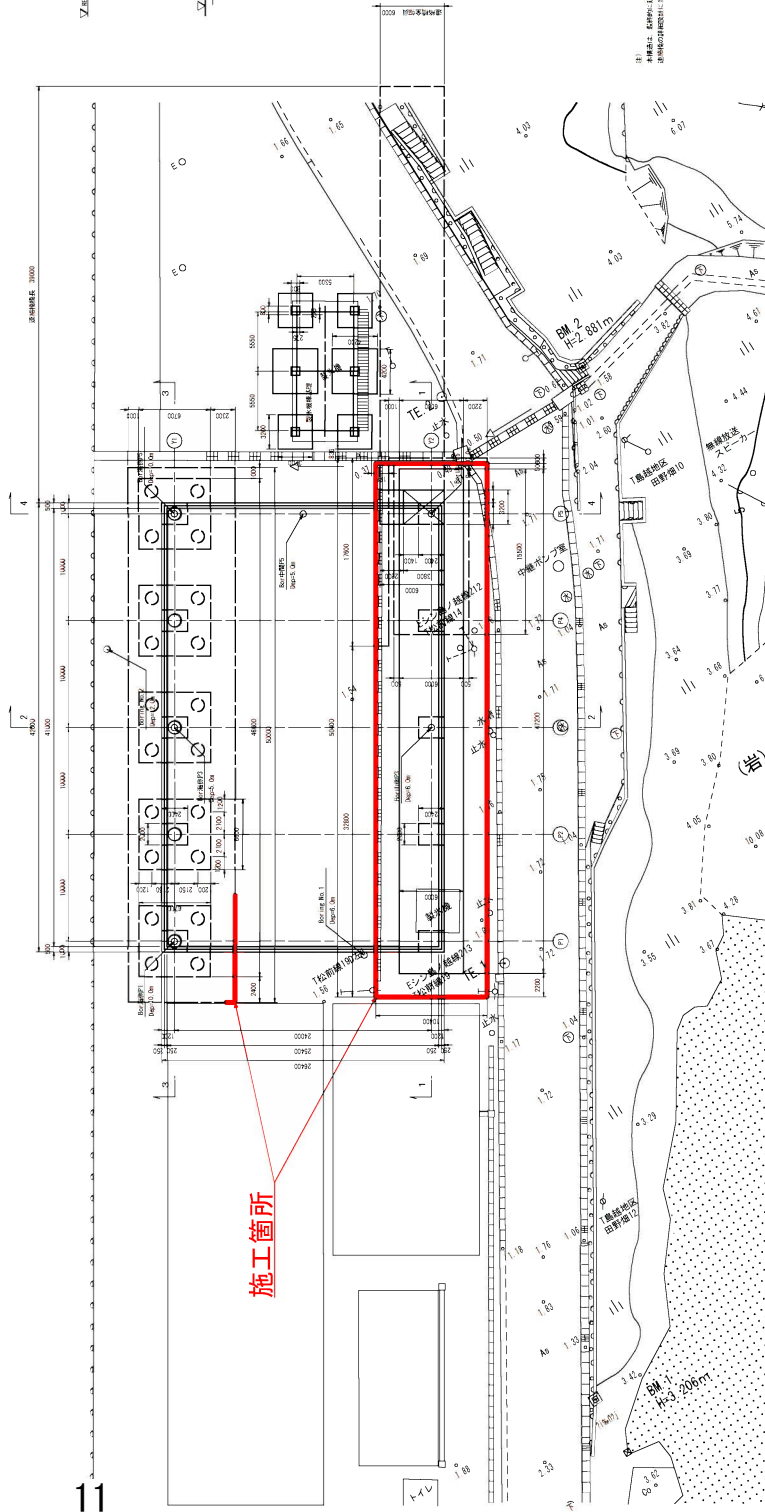


断面図 S-1:250

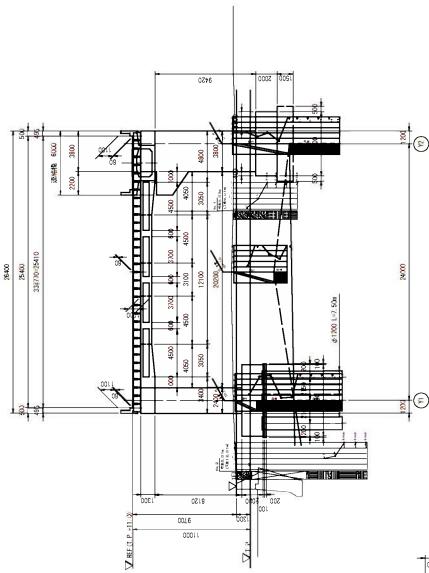
2-2



平面図 S-1:250



4-4



平成26年度  
島越漁港(田野畑地区)  
事業計画附図  
52葉の内 1号  
津波避難誘導デッキ一般図  
S-1:250  
岩手県

※ 本図は、設計・監理・調査等を行うに当たり、国土交通省の指定を行うことにより、  
国庫補助金等からなる費用を以て作成されたもので、無償で提供されるものとする。

