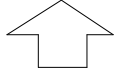
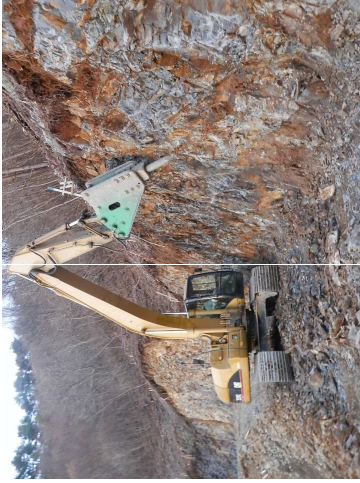
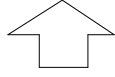


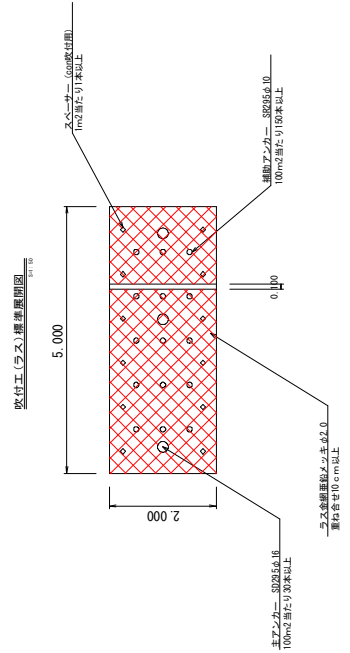
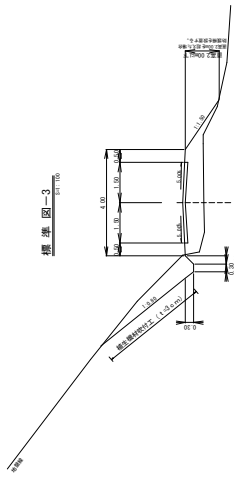
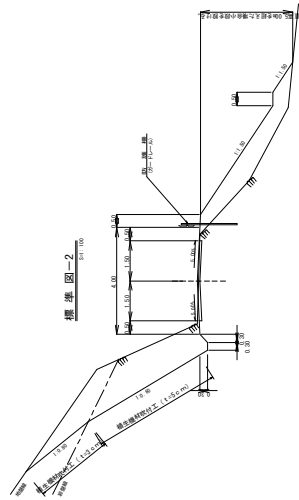
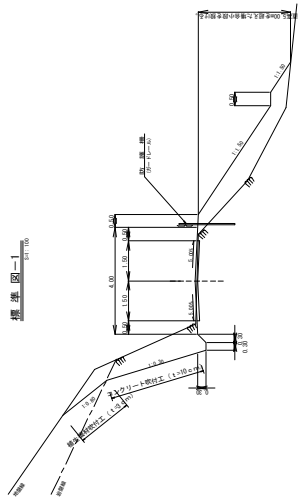
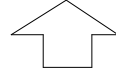
岩盤斜面の法面保護（コンクリート吹付工）



土砂斜面の法面保護（植生基材吹付工）



廃棄物の有効活用（伐根材を植生基材に加工）



路線名 平根山線(2工区)					
年度	平成 27 年度	事業名	林道整備事業	林道区分	岩手県
林道区分	林道管理道	施工主体	岩手県	設計速度	20 KM/H
級別区分	2 級	標準区間	3 葉中	1 番	
名称		所在地	岩手県陸前高田市大作町字飯森・坂下地内		
縮尺	図示	調査者		設計者	