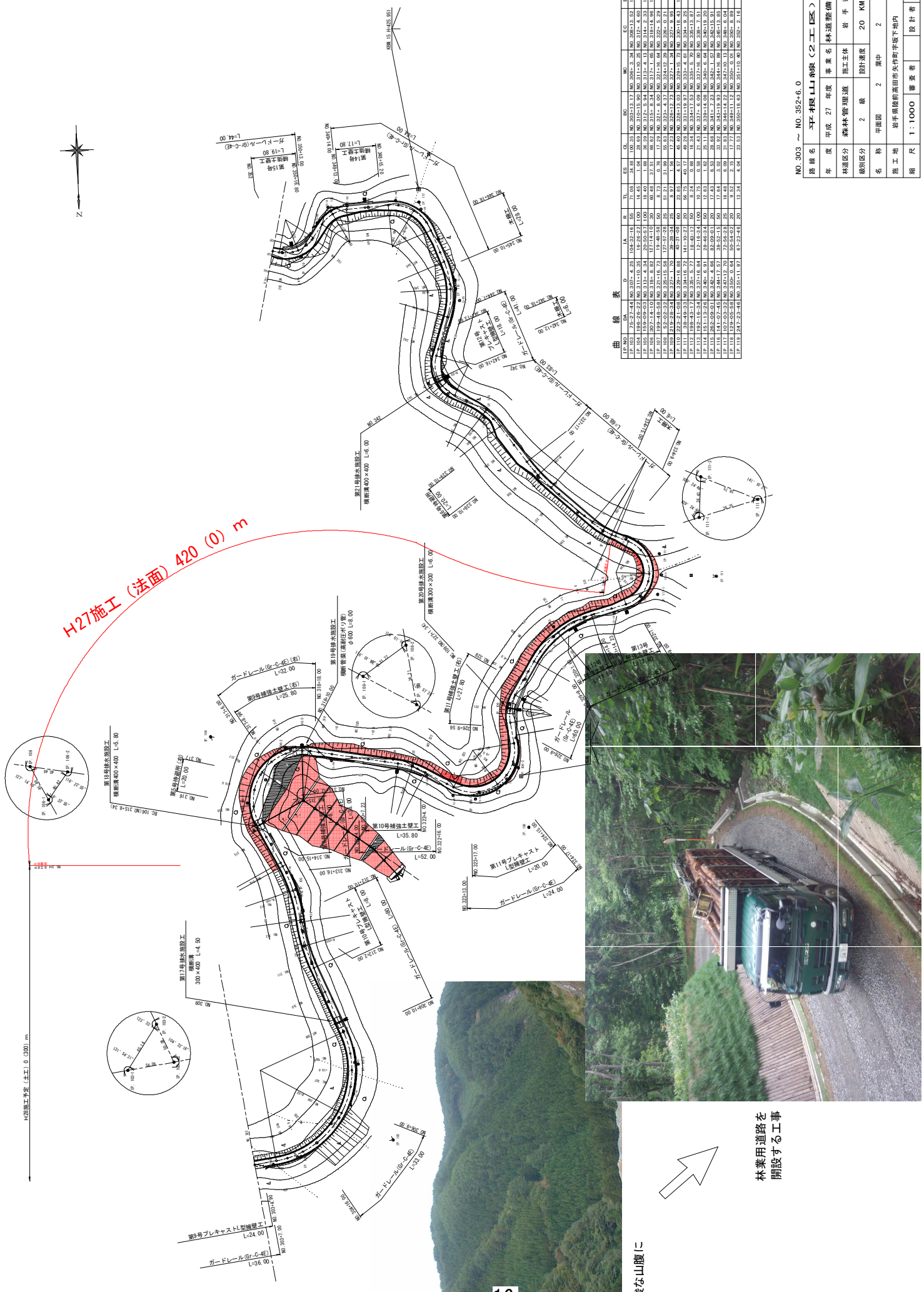
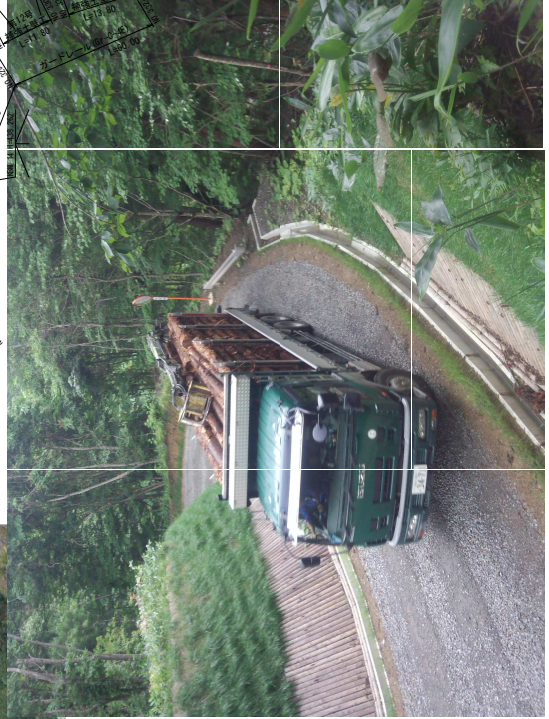


H22施工(主工) 1:0.000 m



曲線表

IP	BP	CP	EP	FP	GP	HP	IP	BP	CP	EP	FP	GP	HP
P.001	72-27.44	80-07.4	85-07.4	88-24.16	91-00	93-00	100-35	100-35	100-35	100-35	100-35	100-35	100-35
P.002	102-26.52	100-31.15	105-31.15	108-24.16	111-00	113-00	120-35	120-35	120-35	120-35	120-35	120-35	120-35
P.003	132-25.60	130-24.16	135-24.16	138-24.16	141-00	143-00	150-35	150-35	150-35	150-35	150-35	150-35	150-35
P.004	162-24.68	160-24.16	165-24.16	168-24.16	171-00	173-00	180-35	180-35	180-35	180-35	180-35	180-35	180-35
P.005	192-23.76	190-24.16	195-24.16	198-24.16	201-00	203-00	210-35	210-35	210-35	210-35	210-35	210-35	210-35
P.006	222-22.84	220-24.16	225-24.16	228-24.16	231-00	233-00	240-35	240-35	240-35	240-35	240-35	240-35	240-35
P.007	252-21.92	250-24.16	255-24.16	258-24.16	261-00	263-00	270-35	270-35	270-35	270-35	270-35	270-35	270-35
P.008	282-21.00	280-24.16	285-24.16	288-24.16	291-00	293-00	300-35	300-35	300-35	300-35	300-35	300-35	300-35
P.009	312-20.08	310-24.16	315-24.16	318-24.16	321-00	323-00	330-35	330-35	330-35	330-35	330-35	330-35	330-35
P.010	342-19.16	340-24.16	345-24.16	348-24.16	351-00	353-00	360-35	360-35	360-35	360-35	360-35	360-35	360-35
P.011	372-18.24	370-24.16	375-24.16	378-24.16	381-00	383-00	390-35	390-35	390-35	390-35	390-35	390-35	390-35
P.012	402-17.32	400-24.16	405-24.16	408-24.16	411-00	413-00	420-35	420-35	420-35	420-35	420-35	420-35	420-35
P.013	432-16.40	430-24.16	435-24.16	438-24.16	441-00	443-00	450-35	450-35	450-35	450-35	450-35	450-35	450-35
P.014	462-15.48	460-24.16	465-24.16	468-24.16	471-00	473-00	480-35	480-35	480-35	480-35	480-35	480-35	480-35
P.015	492-14.56	490-24.16	495-24.16	498-24.16	501-00	503-00	510-35	510-35	510-35	510-35	510-35	510-35	510-35
P.016	522-13.64	520-24.16	525-24.16	528-24.16	531-00	533-00	540-35	540-35	540-35	540-35	540-35	540-35	540-35
P.017	552-12.72	550-24.16	555-24.16	558-24.16	561-00	563-00	570-35	570-35	570-35	570-35	570-35	570-35	570-35
P.018	582-11.80	580-24.16	585-24.16	588-24.16	591-00	593-00	600-35	600-35	600-35	600-35	600-35	600-35	600-35
P.019	612-10.88	610-24.16	615-24.16	618-24.16	621-00	623-00	630-35	630-35	630-35	630-35	630-35	630-35	630-35
P.020	642-9.96	640-24.16	645-24.16	648-24.16	651-00	653-00	660-35	660-35	660-35	660-35	660-35	660-35	660-35
P.021	672-9.04	670-24.16	675-24.16	678-24.16	681-00	683-00	690-35	690-35	690-35	690-35	690-35	690-35	690-35



急峻な山腹に



林業用道路を
開設する工事

NO.303 ~ NO.352-6.0

平林良山 林道 (2工区)

路線名	年度	事業名	林道整備事業
年 度	27	事業名	林道整備事業
林道区分	森林管理道	施工主体	岩手県
線別区分	2 線	設計速度	20 KM/H
名 称	平面図	2 葉中	2 番
施工地	岩手県陸前高田市矢作町字坂下内		
縮 尺	1:1000	審 査 者	設 計 者