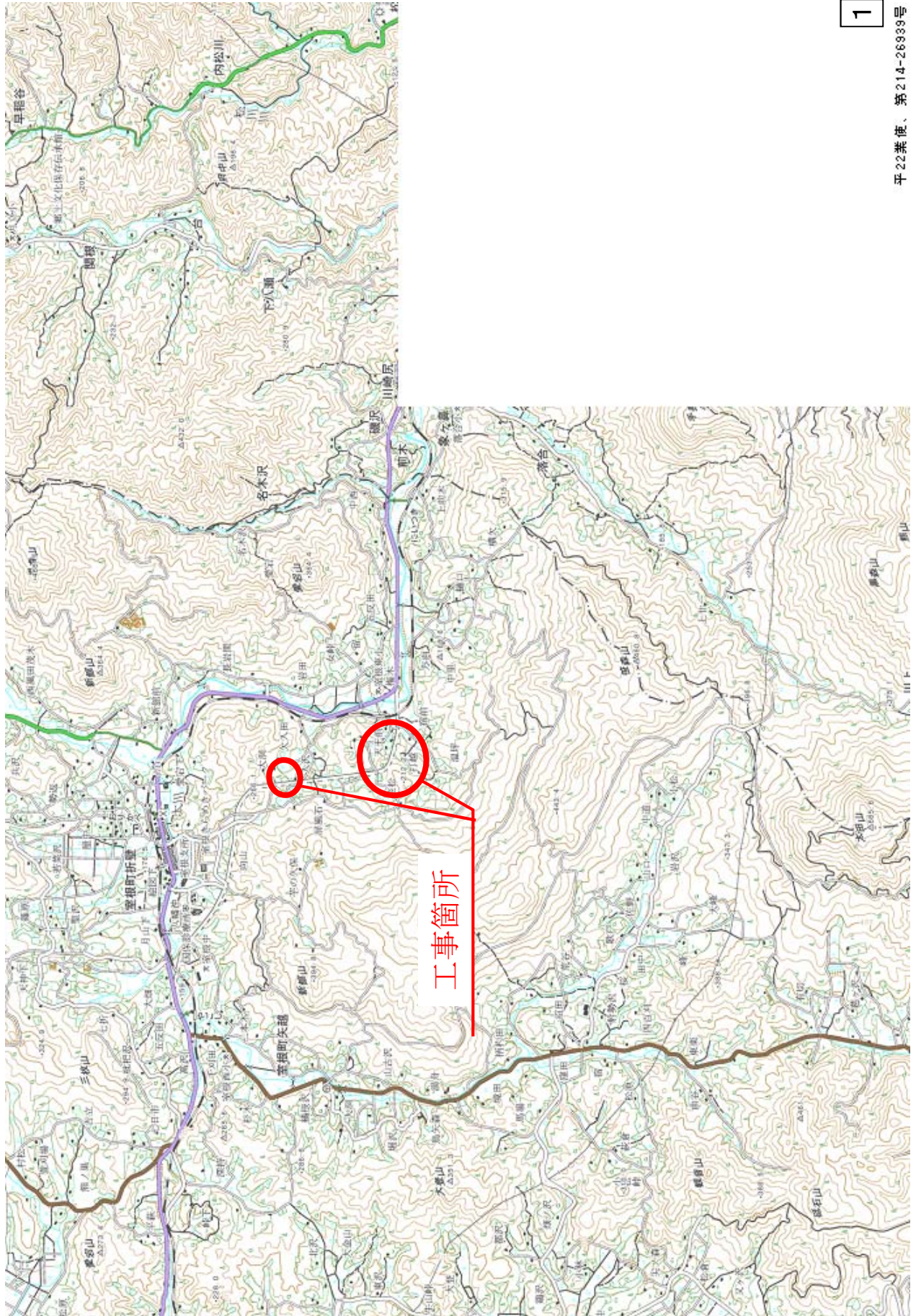


一般国道284号室根バイパス屏風石地区道路改良工事 位置図



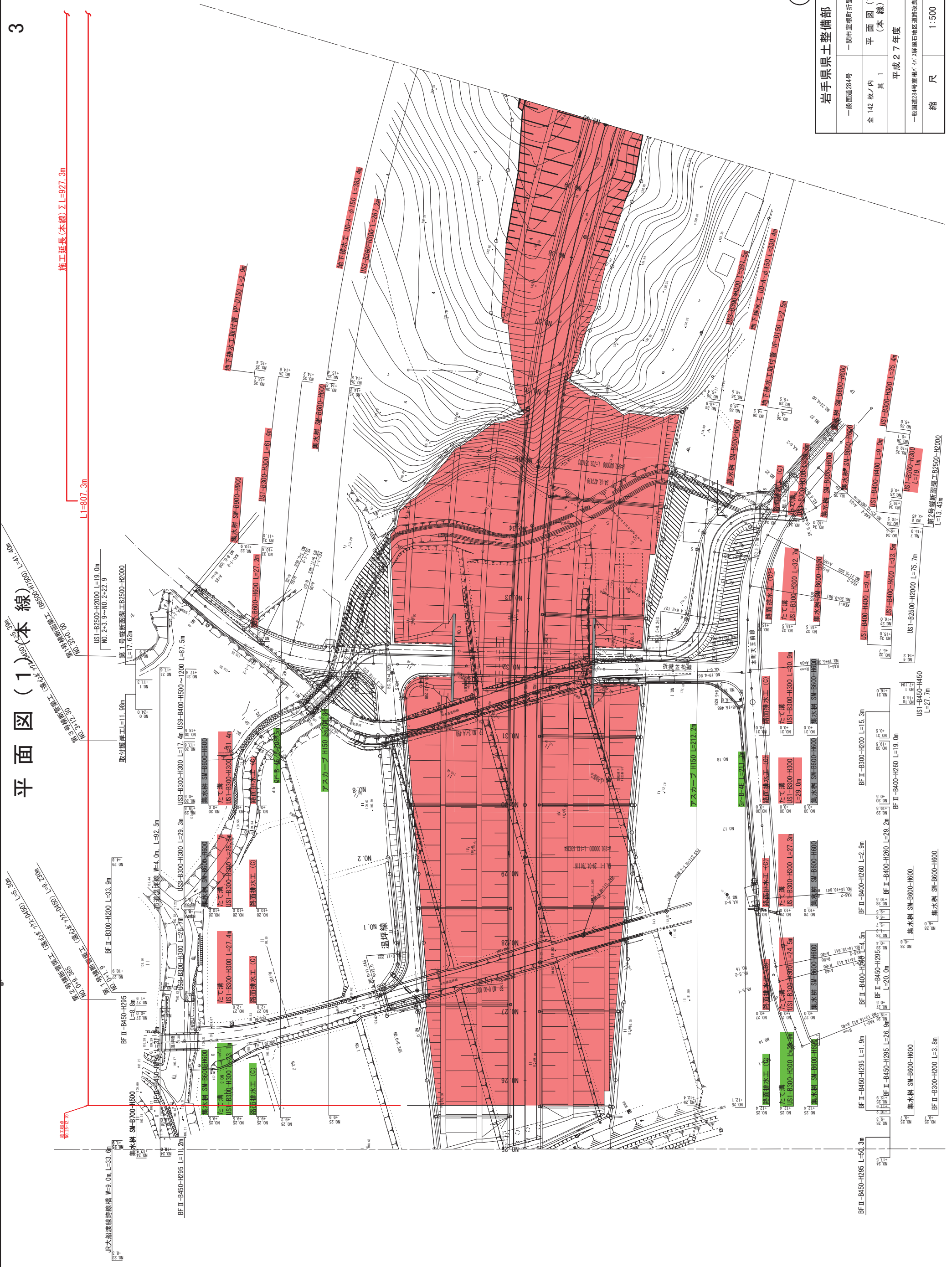
1

平 22 業 使、第 214-26939 号

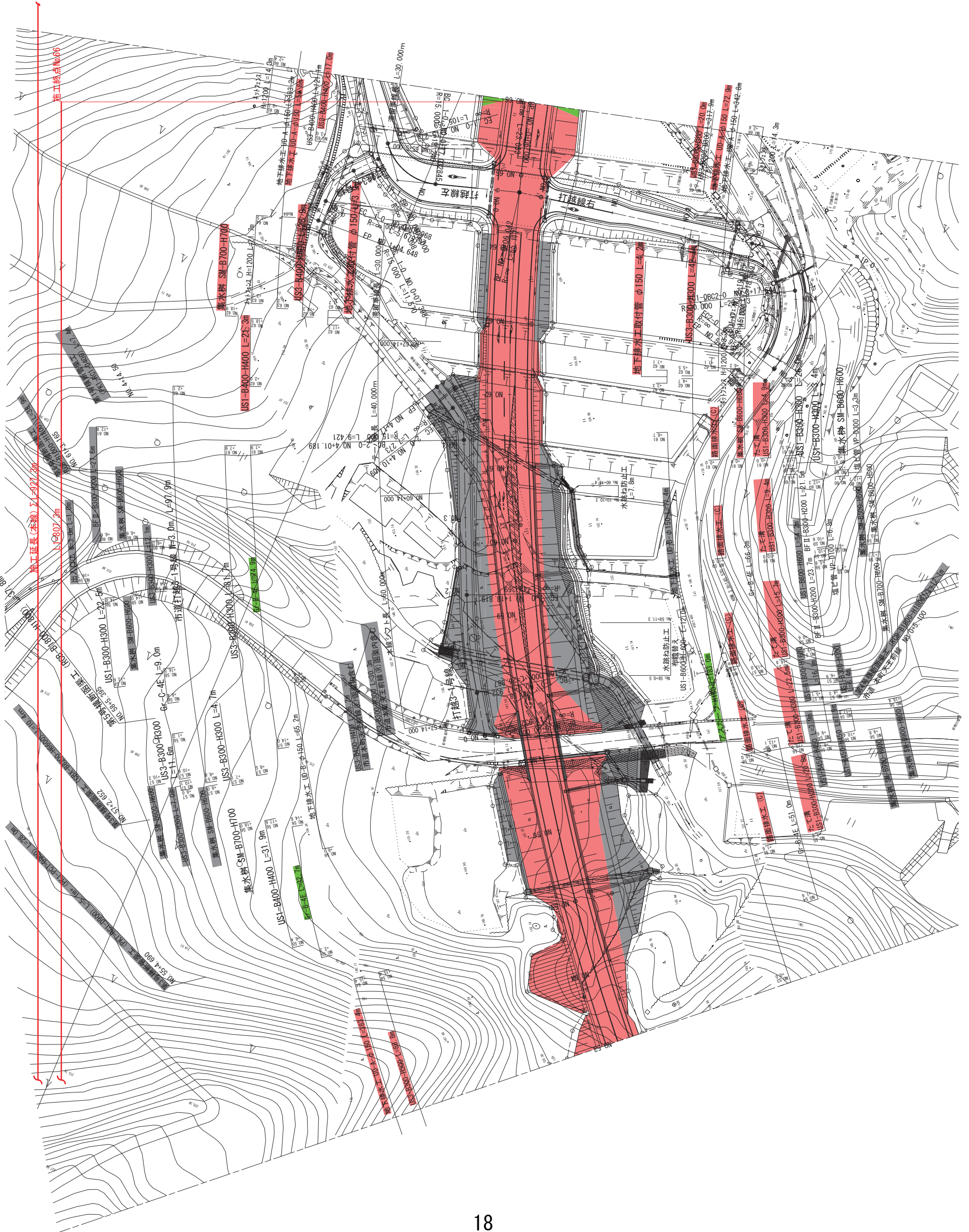
平面図(1)本線

施工延長(本線) L=927.3m

L=807.3m



平面図 (3) (本線)



5 / 274

岩手県土整備部	
一般国道284号	一関市堂根町折壁地内
全 142 枚ノ内 其 3	平面図 (3/4)
平成 27 年度	
縮 尺	1:500