

## 平成27年（1月～12月）に県内から寄せられた県政提言について

平成27年1月から12月までに県内から寄せられた県政提言の受理件数等について、次のとおり報告します。

### 1 県政提言の受理件数

226件（平成26年比62件増）

### 2 県政提言の内容

「復旧・復興関連」30件（全体に対する割合13.3%）が最多。以下、「いわて国体・いわて大会やスポーツ振興」20件（8.8%）、「県施設等の管理」13件（5.8%）、「三陸ジオパーク」12件（5.3%）、「職員の法令遵守や待遇などへの苦情」16件（7.1%）など。

### 3 県政への反映状況

提言等の趣旨に沿って措置（反映区分A）及び実現に向けて努力（同B）した割合は194件（85.8%）で、昨年比0.4ポイントの増。

## 1 県政提言の件数・受理方法

平成27年は、**県内から226件（平成26年比62件増）の県政提言を受理。**

**受理方法は、県政懇談会で受理したものが97件（42.9%）と最多、次に、電子メールによるものが95件（42.0%）。**

## 2 県政提言の内容

### （1）復旧・復興関連の提言

平成26年に引き続き、**復旧・復興関連の提言が最多で30件、全体の13.3%**（平成26年は43件26.2%）。その内訳は次のとおり。

内訳	平成27年	平成26年
<b>安全の確保</b> （防潮堤等や交通の整備など）	<b>12件</b> <b>(40.0%)</b>	14件 (32.6%)
<b>暮らしの再建</b> （住宅の再建、運動場や子どもの遊び場の整備など）	<b>10件</b> <b>(33.3%)</b>	19件 (44.2%)
<b>なりわいの再生</b> （商工業、養浜など）	<b>5件</b> <b>(16.7%)</b>	7件 (16.3%)
<b>その他</b> （風化対策、復興予算など）	<b>3件</b> <b>(10.0%)</b>	3件 (7.0%)
<b>計</b>	<b>30件</b>	43件

※ カッコ内数字は、復旧・復興関連に占める割合

(2) 復旧・復興関連以外の提言

復旧・復興関連以外の提言は、いわて国体・いわて大会やスポーツ振興20件(8.8%)、県施設等の管理13件(5.8%)、三陸ジオパーク12件(5.3%)、職員の法令遵守や接遇などへの苦情16件(7.1%)など。

3 県政への反映状況

平成27年に受理した提言のうち、**提言等の趣旨に沿って措置**(反映区分A)及び**実現に向けて努力**(同B)した割合は**85.8%**で、平成26年と比較し、**0.4ポイントの増**。

**当面実現不可**(同C)及び**実現が極めて困難**(同D)の割合は、**14.2%**で、平成26年と比較して**0.4ポイントの減**。主なものは、**県施設や県道等の新設・改修、既に県として推進している事業に対して中止を求めるものなど**。

【反映区分別件数】

		合 計	反 映 区 分 別 内 訳				
			A	B	(A+B)	C	D
平成 27年	件 数	226	70	124	(194)	21	11
	構成比		31.0%	54.9%	85.8%	9.3%	4.9%
平成 26年	件 数	164	56	84	(140)	16	8
	構成比		34.1%	51.2%	85.4%	9.8%	4.9%
増減	件 数	62	14	40	(54)	5	3
	構成比		▲3.1	3.7	0.4	▲0.5	±0.0
反映区分		A：提言等の趣旨に沿って措置      B：実現に向けて努力 C：当面実現不可      D：実現が極めて困難					

(参考) 県外・住所不明者からの提言

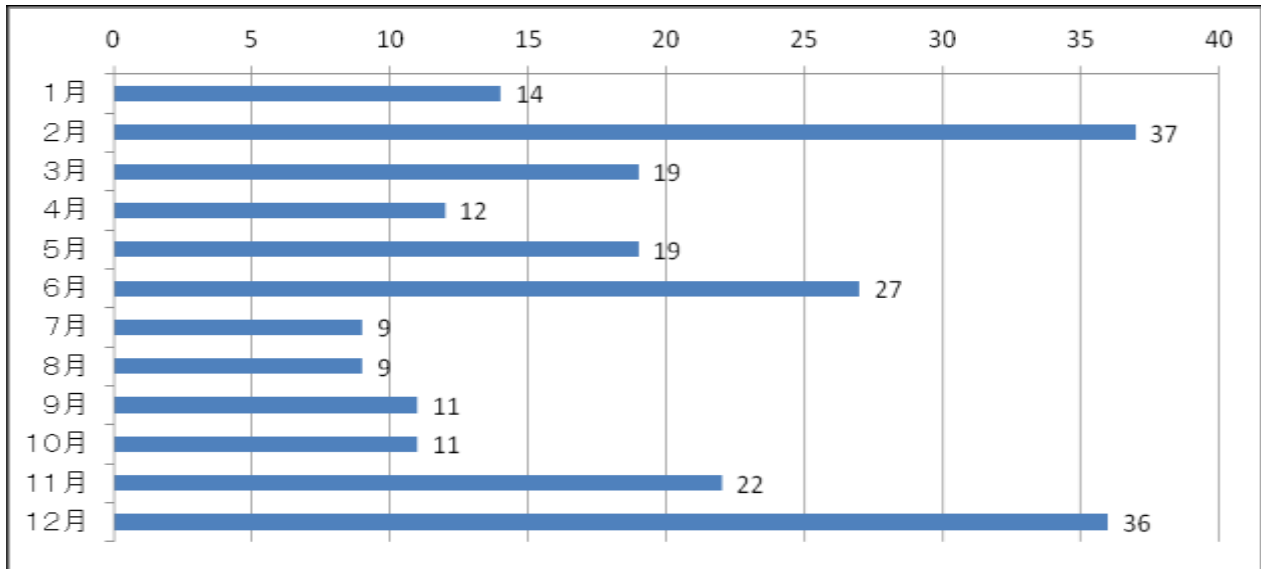
県外にお住まいの方及び提言に住所の記載がない方からの提言は60件で、主なものは、復旧・復興関連8件(13.3%)、職員の法令遵守や接遇などへの苦情8件(13.3%)など

## 別表

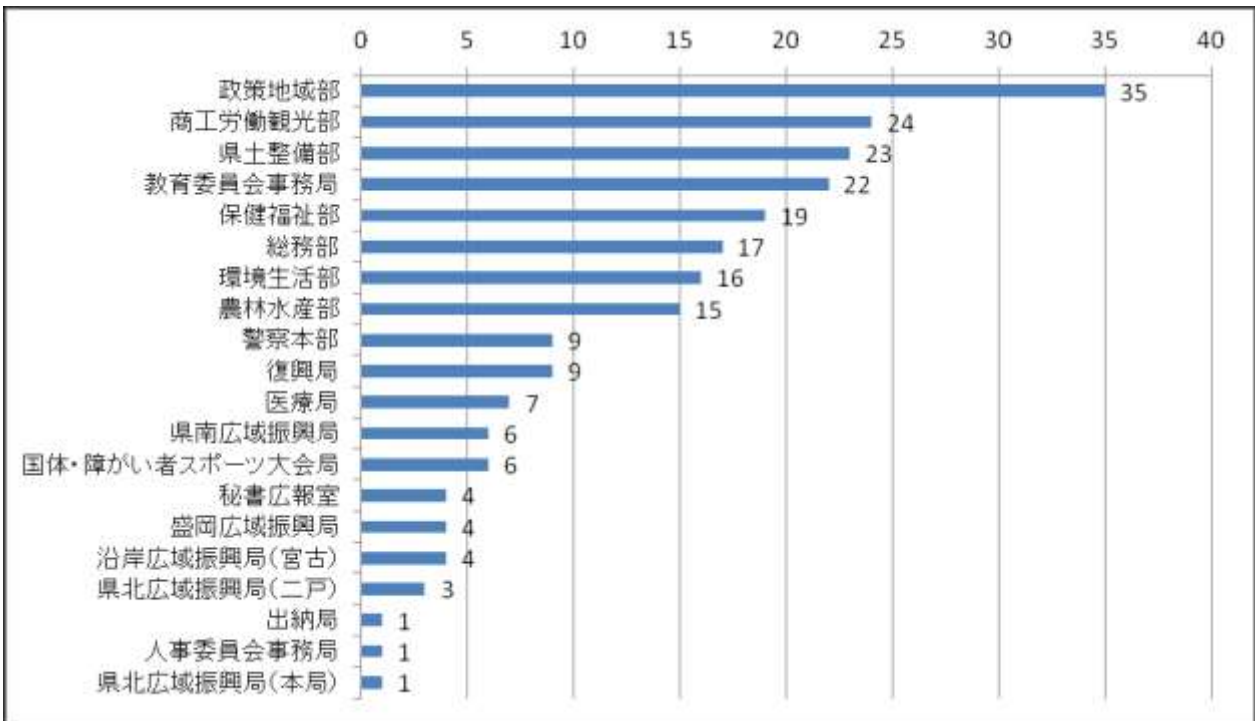
### 【受理方法別】

受理年	合計	来訪	電話	文書	ファクシミリ	電子メール			要望	県政懇談会	行政相談	その他
							知事HP	各所属				
平成27年	226	6	12	12	2	95	30	65	1	97	0	1
	(100.0%)	(2.7%)	(5.3%)	(5.3%)	(0.9%)	(42.0%)	(13.3%)	(28.8%)	(0.4%)	(42.9%)	(0.0%)	(0.4%)
平成26年	164	2	8	15	3	77	21	56	0	58	0	1
	(100.0%)	(1.2%)	(4.9%)	(9.1%)	(1.8%)	(47.0%)	(12.8%)	(34.1%)	(0.0%)	(35.4%)	(0.0%)	(0.6%)

### 【月別受理件数】



### 【部局別】



### 【主な提言】

