

岩手県営建設工事請負契約書

収入印紙

60.00



- 1 工事名 岩手県立山田病院新築（機械設備）工事
- 2 工事場所 下閉伊郡山田町織笠14-4-1
- 3 工期 自 平成27年3月16日
至 平成28年3月24日
- 4 請負代金額 金 434,462,400 円
(うち取引に係る消費税額及び地方消費税額 金 32,182,400 円)
- 5 契約保証金 金 130,338,720 円
- 6 解体工事に要する費用等 別紙1のとおり

上記の工事について、発注者と受注者は、各々の対等な立場における合意に基づいて、別記条項によって公正な請負契約を締結し、信義に従って誠実にこれを履行するものとする。
また、受注者が共同企業体を結成している場合には、受注者は、別紙2の共同企業体協定書により契約書記載の工事を共同連帯して請け負う。
本契約締結の証として本書2通を作成し、当事者記名押印の上、各自1通を保有する。

平成27年3月13日

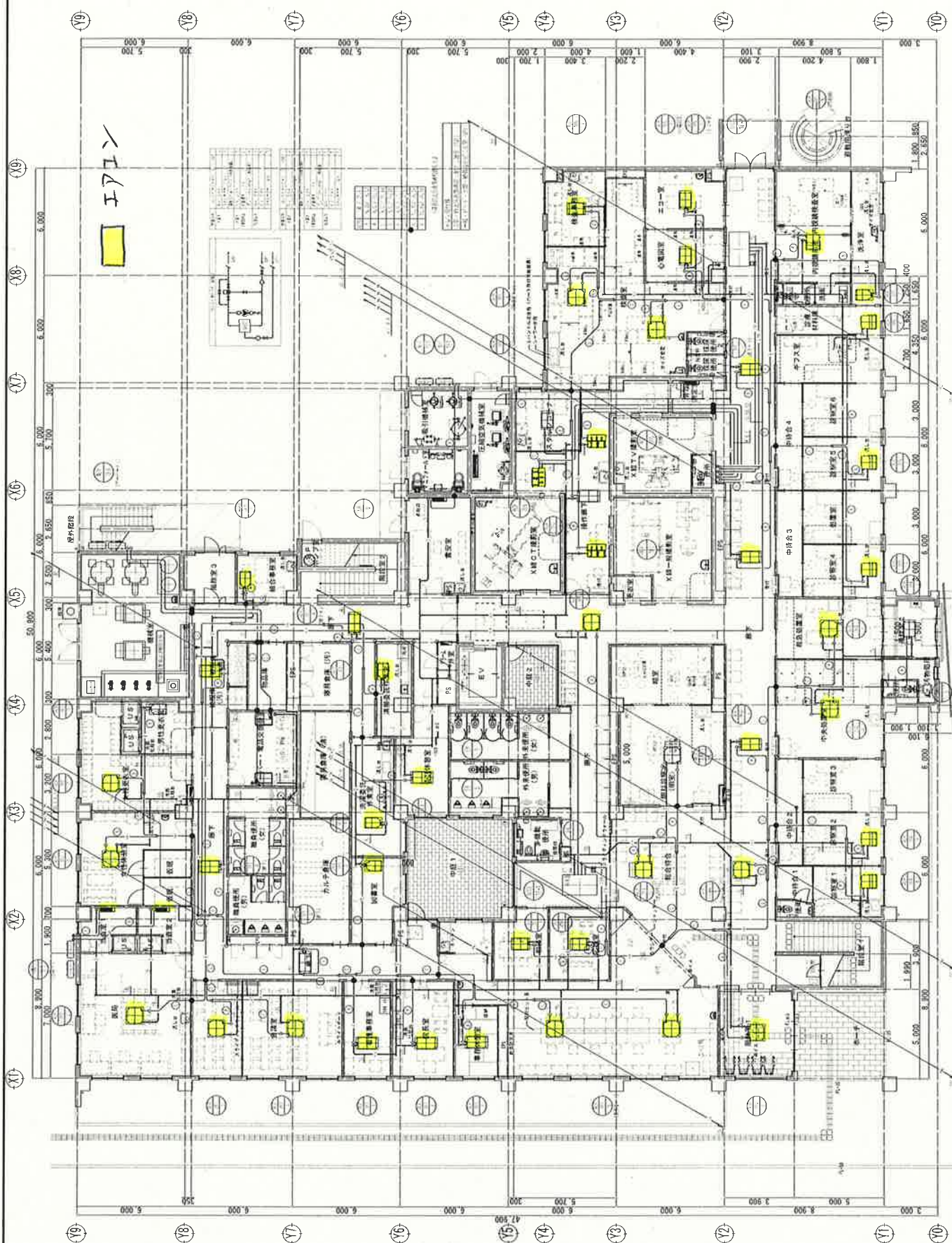
発注者 岩手県
代表者 県立病院等事業管理者
医療局長 佐々木 信



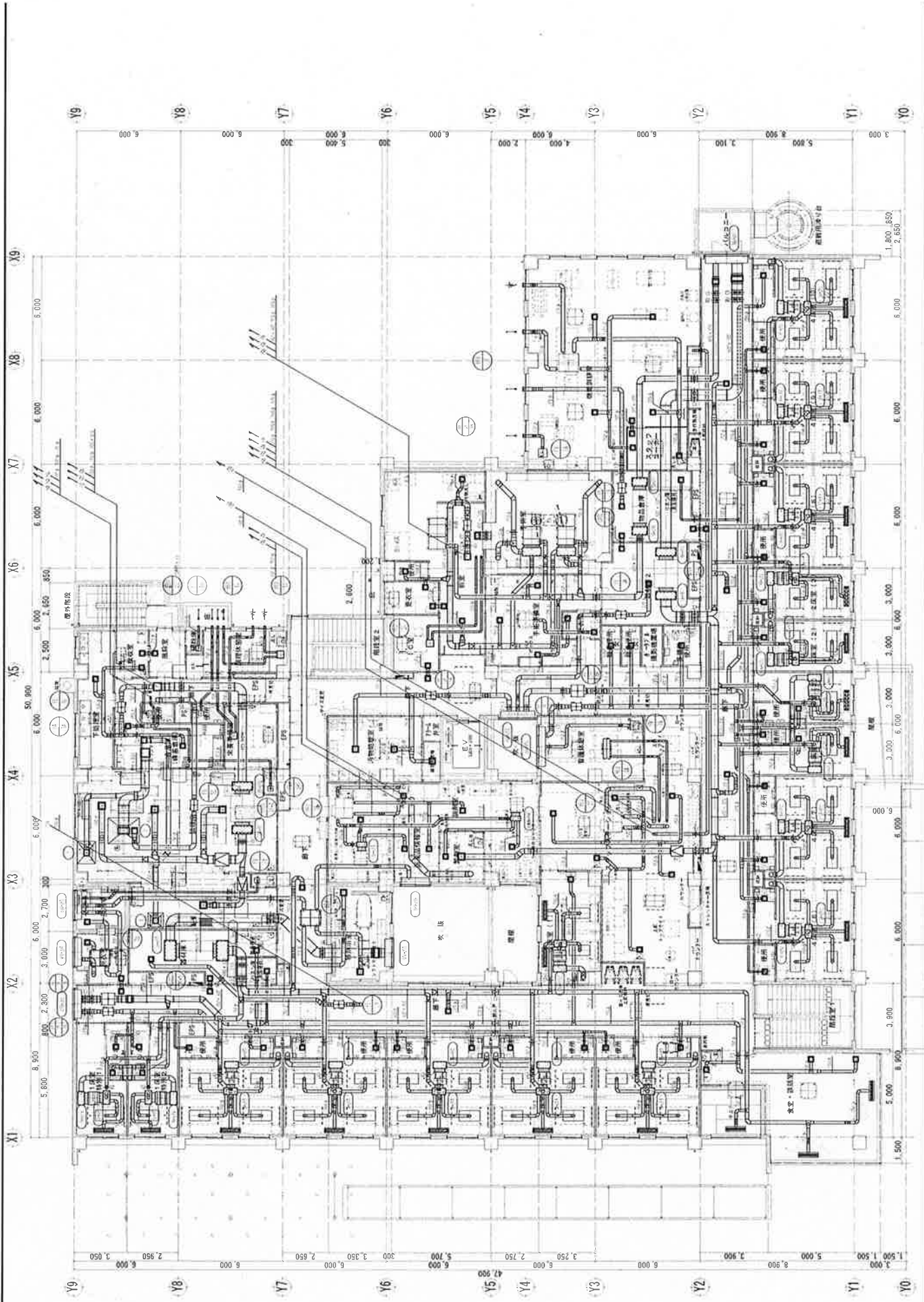
受注者 富士水工業(株)・(株)近藤設備特定共同企業体
代表者 富士水工業株式会社

構成員 盛岡市湊五丁目10番4
富士水工業株式会社
代表取締役 菅原 浩幸

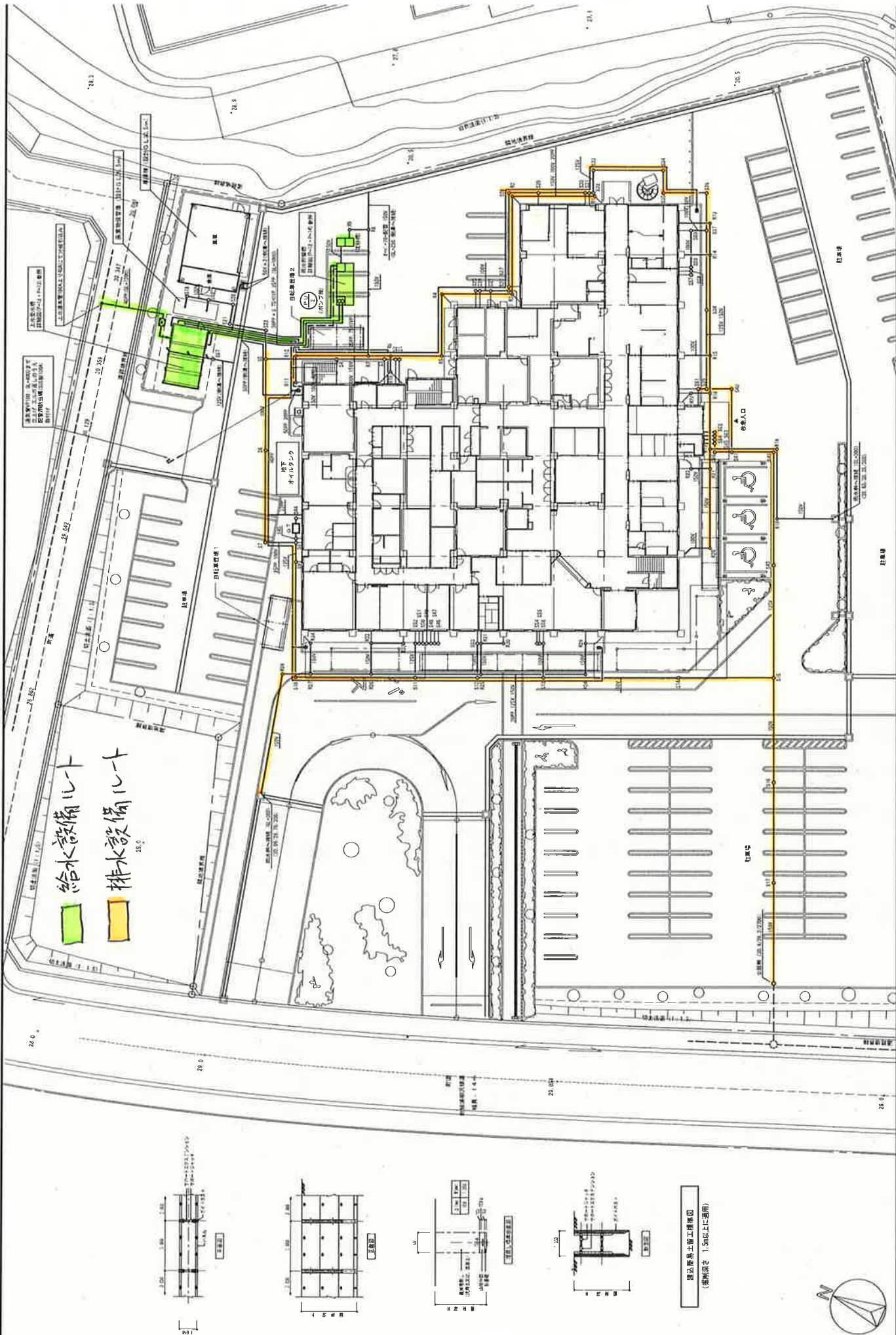
構成員 和賀郡西和賀町沢内字猿橋33-50
株式会社近藤設備
代表取締役 近藤 正彦



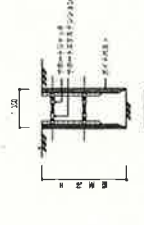
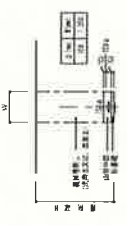
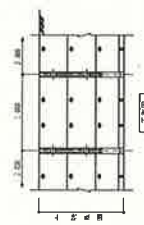
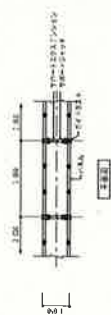
業務番号	14031	工事名称	岩手県立山田病院新築（機械設備）工事
図面内容	空調設備 1階配管平面図	図面内容	
縮尺	A-1 1:100 A-3 1:200	原図縮尺	AC-18



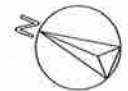
業務番号	14031	工事名称	岩手県立山田病院新築（機械設備）工事
図面内容	空調設備	2階ダクト平面図	
縮尺	1/200	機械設備	Ac-13
設計者	株式会社	図面番号	
設計者	株式会社	図面番号	
設計者	株式会社	図面番号	
設計者	株式会社	図面番号	
設計者	株式会社	図面番号	



給水設備
排水設備



建設業系工事標準図
(準則図式 1号以上に適用)



系務番号 工事名称 14031 岩手県立山田病院新築（機械設備）工事	
図面内容 衛生設備 配置図	図号 A-1 図尺 1:400 図名 機械設備 P-04