

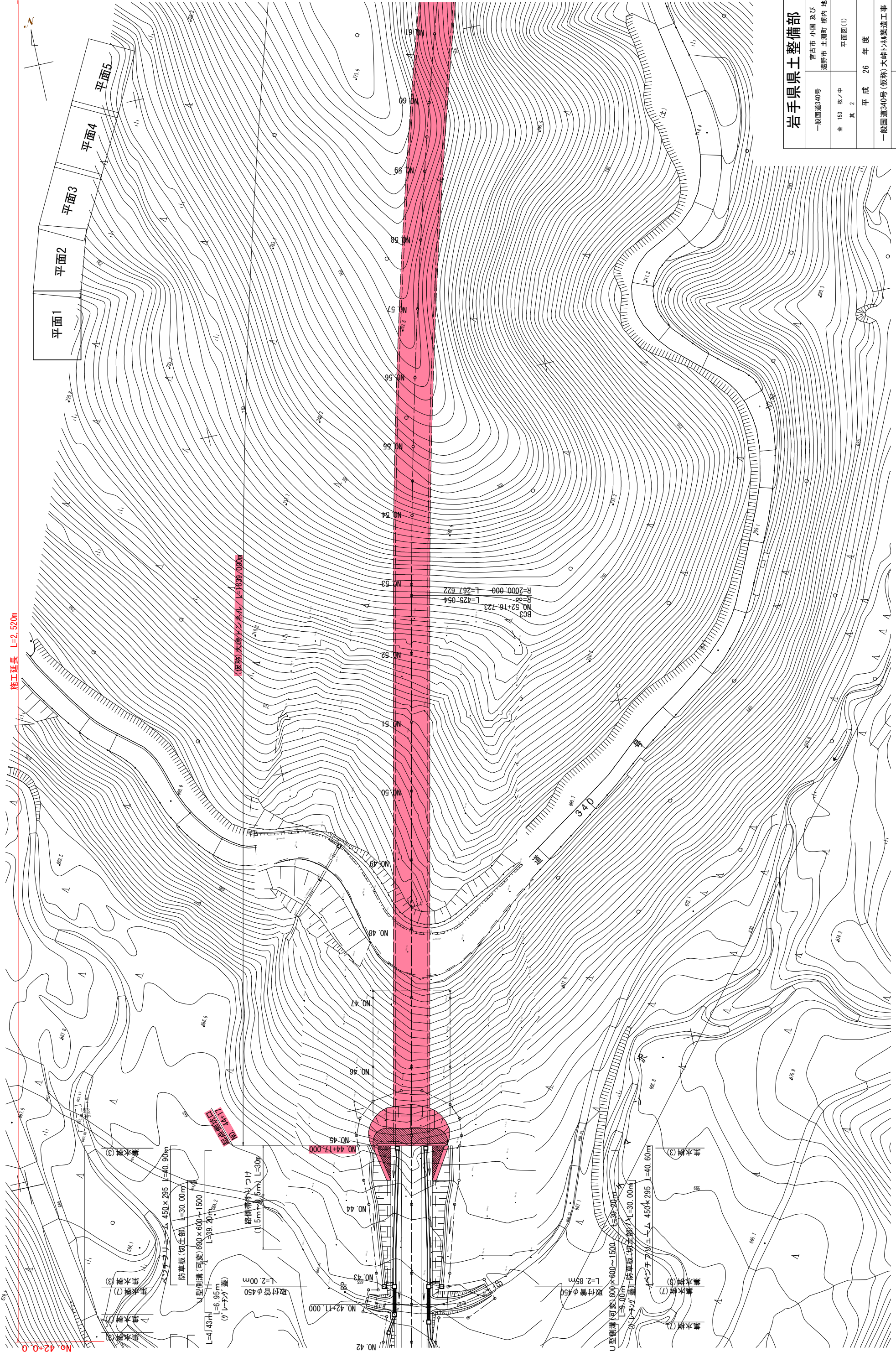
地図情報提供事業者の利用規約に違反している疑いがあるため、

このページは削除しました。

平面図 (1)

S=1:500

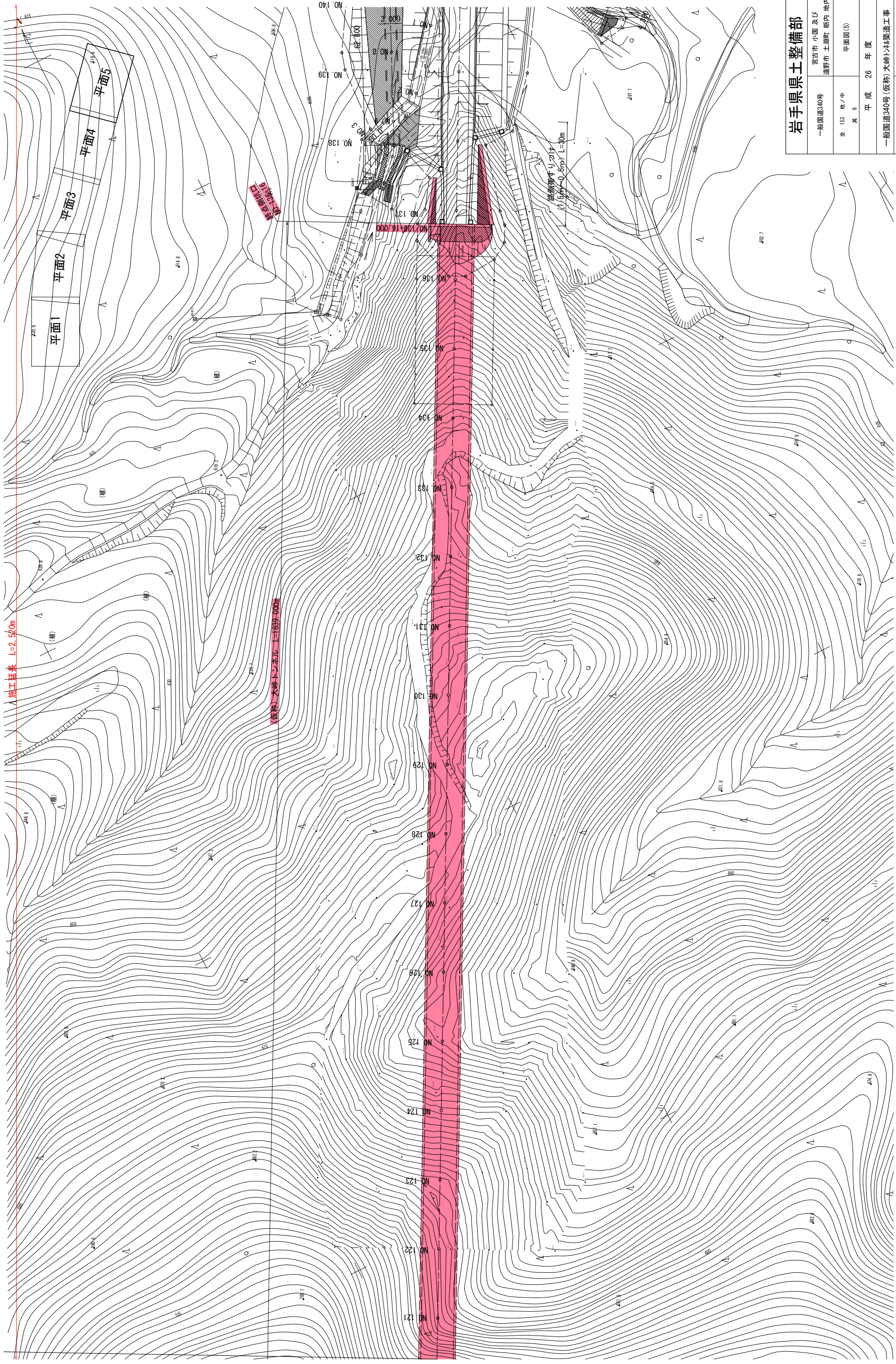
施工延長 L=2,520m



岩手県土整備部	
一般国道340号	宮古市 小国 及び 遠野市 土淵町 橋内 地内
全 153 枚 / 中 其 2	平面図(1)
平成 26 年度	
一般国道340号(仮称)大崎バイパス工事	
縮 尺	S=1:500

平面図 (5)

S=1:500

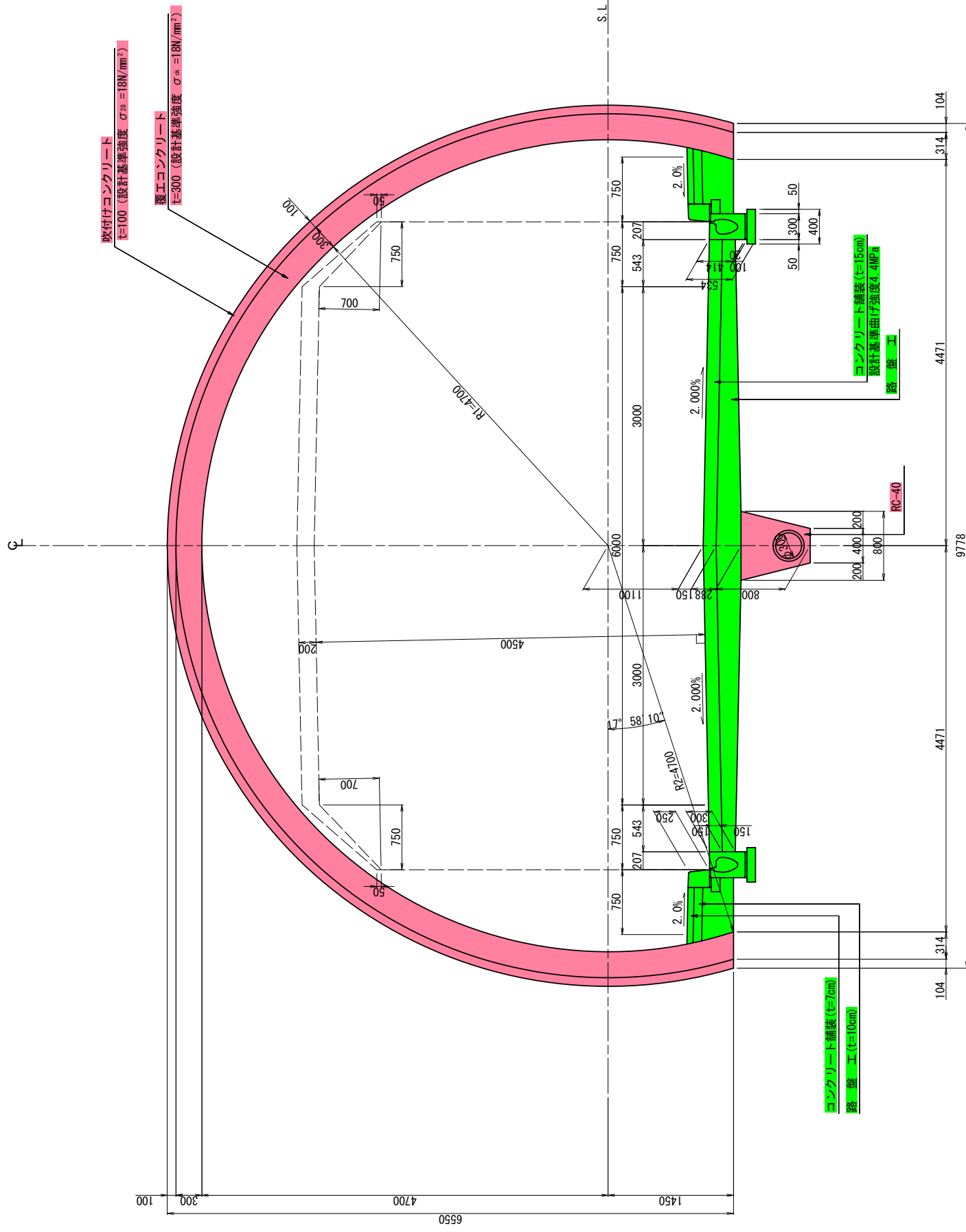


岩手県土整備部	
一般国道340号	宮古市 小国 及び 通野市 土淵町 橋内 地内
全 153 枚 / 中 其 6	平面図(5)
平成 26 年度	
一般国道340号(仮称)大峠トンネル築造工事	
縮 尺	S=1:500

標準断面図(1)

S=1:30

CI・CII-b 断面



岩手県土整備部	
一般国道340号	宮古市 小国 及び 遠野市 土淵町 橋内 地内
全 153 枚/中 其 15	標準断面図(1)
平成 26 年度	
一般国道340号(仮称)大峰トンネル築造工事	
縮 尺	S=1:30