

## 本県における患者の流入流出の調整方針（案）について

### 1 地域完結についての基本的な考え方

#### (1) ガイドライン等における地域完結の考え方

患者の視点に立てば、居住する構想区域において、急性期の医療から在宅医療・介護までの一連のサービスが適切に確保されることが理想であり、地域医療構想策定ガイドラインでは、構想区域の住民の医療ニーズに当該構想区域の医療機関が対応する「地域完結」をできるだけ目指すことが望ましいとしている。

#### (2) 本県における患者の流入流出の調整方針

しかし、以下のような本県の実状・特性をふまえると「地域完結」を過度に目指すことで、かえって非効率となったり、医療資源との関係で実現性や持続性に限界があると考えられる。

ア 広い県土に人口が偏在しており、かつ、県土のほぼ中央に位置する盛岡に医療資源（医師、病床）が集中していること。

イ 盛岡圏域に一部の医療資源が集中することで、限られた医療資源のもとで、高度急性期医療をはじめとする医療機能の維持や医療の質が保たれている面があること。

ウ 盛岡以外の圏域でも県立病院が基幹病院としての役割を担っていること等により、おおむね7割から9割程度は地域完結が出来ていること。

エ 盛岡以外の圏域では、2040年にかけては75歳以上人口が減少する推計となっていること。

オ 流入流出については、①患者の居住地の地理的環境、②家族や近親者の在住先といった患者特有の事情や③病院の医療機能の差異が主な要因と考えられるが、このうち、①・②については、構想区域に囚われない受療行動がむしろ当然とも考えられること。

#### 【調整案】

**本県における2025年の必要病床数の推計に当たっては、現在の医療機関所在地ベースの医療需要を基本として患者の流入流出を見込むものとする。**

ただし、2025年に向けた人口減少と人口構造の変化に伴う医療需要の増加等に対応するためには、今後増加が予測される主な疾病に係る医療需要への対応などを考慮し、現在、流出している医療需要について**一定の範囲で構想区域内での対応を目指すことも必要**であり、①病床の機能区分ごと、②増加が予測される主な疾病ごとに流入流出について検討する。

### 2 要素ごとの流入流出の検討

#### (1) 病床の機能区分ごとの流入流出の調整の検討

##### ア 高度急性期について

推計ツールに基づく完結率については、10未満の数値が0として推計されることも影響し、100%が7圏域となっているが、必要病床数の推計では盛岡に約145人/日の患者が流入している。盛岡には岩手医大や県立中央病院が立地し、県内における高度医療・三次救急の拠点となっており、地域医療構想策定ガイドラインにおいて高度急性期については「必ずしも地域完結を求めるものではない」とされていることから、**高度急性期については現在の流入流出が継続**するものと見込み、調整しない。

## イ 急性期について

推計ツールに基づく完結率は宮古圏域は約7割、その他の8圏域は約8割以上であり、各圏域の基幹病院が機能していることが伺える。地域完結できていない部分は高度な医療機能の集中する盛岡圏域において急性期の医療を行っているものであり、1(2)で示したような本県の実状・特性を踏まえ、**急性期**については**現在の流入流出が継続**するものと見込み、調整しない。

## ウ 回復期について

推計ツールに基づく完結率は**6圏域で約8割以上（気仙、宮古圏域は約7割、二戸圏域は約5割）**であり、二戸圏域を除いて、一定程度自己完結ができていていることが伺える。他方、盛岡圏域への流出が各圏域で見られ、これは高度急性期、急性期の流出患者が引き続いて盛岡圏域で回復期の医療を受けていることが大きな要因と推察される。

これらから、二戸圏域以外については、1(2)で示したような本県の実状・特性を踏まえ、**回復期**については**現在の流入流出が継続**するものと見込む。

他方、地域包括ケアの実現に向けては、急性期を経過した患者の在宅復帰に向けた支援や在宅で急性増悪した患者への対応等回復期の重要性が増すことから、各圏域において既存の病床の地域包括ケア病棟への転換等を促進することが必要である。

二戸圏域については、圏域からの意見聴取も踏まえ、以下のA案又はB案のいずれかにより流出を見込むことが考えられる。

なお、A案の場合にあっては盛岡圏域の病床を減らすかたちで調整するものとする。

**A案** 回復期は、地域包括ケアの実現に向けて特に地域完結の必要性が高い機能区分であることを踏まえ、気仙・宮古圏域並みの完結率を目指すこととし、**7割程度の地域完結を目指して流入流出の見込みを調整する。**

**B案** **現在の流入流出が継続**するものと見込み、調整しない。

### 【調整案】

**B案が妥当と考える。**

理由： 二戸圏域は盛岡圏域とのアクセスが容易であり（二戸市から盛岡市まで一般道で約77km）、2040年に向けて圏域の総人口と65歳以上の高齢者人口がともに減少し、回復期の医療需要も減少に転じることも考慮すると新たに病床数を増やさず盛岡圏域との連携により対応することが望ましいと考えられること。

## エ 慢性期について

圏域ごとの完結率にばらつきがあり、地域包括ケアの実現に向けては、地域完結を高めることが望ましいが、盛岡以外の圏域では、今後、2040年に向けて高齢者の人口も減少していく傾向であり、また、現在、厚生労働省で療養病床のあり方が検討されており、このような状況の中で新たに療養病床の増床を見込むことは現実的ではない。また、構想区域間の流入流出を見ると、盛岡圏域に加え、胆江圏域及び釜石圏域が隣接圏域からの慢性期患者の受け皿となっており、これらの**構想区域間の連携を維持**しつつ、在宅移行を進めていくことが適当であると考えられることから、**現在の流入流出が継続**するものと見込み、調整しない。

## (2) 主な疾病に係る流入流出の調整の検討

今後、人口構造の変化に伴って、がん、脳卒中、急性心筋梗塞、老人性肺炎、大腿骨頸部骨折などの疾病が増加する一方、周産期の分娩は大きく減少することなどが予測される。

これらの中で、特に**急性心筋梗塞**や**脳卒中**の発症初期における「待てない急性期」への対応については居住地の近くで速やかに受療できる医療提供体制を目指す必要がある。よって、**これらの疾病については地域完結を目指すものとし、当該疾病については、急性期及び回復期の需要について、構想区域内で対応できるよう患者住所地ベースで流入流出の見込みを調整する。**

また、同様に、地域医療構想策定ガイドラインにおいて「高齢者の肺炎や大腿骨頸部骨折など回復期につなげることの多い疾患については、構想区域内で対応する必要がある」とされていることを踏まえ、**成人肺炎及び大腿骨頸部骨折**については、同じく構想区域内で対応できるよう**患者住所地ベースで流入流出の見込みを調整する。**

なお、流入流出を調整した後の必要病床数を踏まえた医療提供体制の実現に向けては、医師や看護師の確保等の状況を踏まえて取組みを進めていく必要がある。

## 必要病床数等推計ツール（岩手県）に基づく患者の流入流出状況

## 高度急性期

&lt;(参考) 2013年度の医療需要(流出入)&gt;

| 患者<br>住所<br>地 | 実数    | 医療機関所在地 |      |      |      |      |      |      |    |      |
|---------------|-------|---------|------|------|------|------|------|------|----|------|
|               |       | 盛岡      | 岩手中部 | 胆江   | 両磐   | 気仙   | 釜石   | 宮古   | 久慈 | 二戸   |
| 盛岡            | 290.9 | *       | *    | *    | *    | *    | *    | *    | *  | *    |
| 岩手中部          | 32.5  | 88.6    | *    | *    | *    | *    | *    | *    | *  | *    |
| 胆江            | *     | *       | 54.1 | *    | *    | 0.0  | 0.0  | *    | *  | *    |
| 両磐            | *     | *       | *    | 51.3 | *    | *    | *    | *    | *  | *    |
| 気仙            | *     | *       | *    | *    | 30.4 | *    | *    | *    | *  | 0.0  |
| 釜石            | *     | *       | *    | *    | *    | 21.7 | *    | 0.0  | *  | *    |
| 宮古            | 18.3  | *       | *    | *    | *    | *    | 28.2 | *    | *  | *    |
| 久慈            | *     | *       | *    | *    | 0.0  | *    | *    | 29.2 | *  | *    |
| 二戸            | *     | *       | *    | *    | 0.0  | 0.0  | *    | *    | *  | 19.9 |

| 患者<br>住所<br>地 | 充足率→   | 医療機関所在地 |        |        |        |        |       |        |    |        |
|---------------|--------|---------|--------|--------|--------|--------|-------|--------|----|--------|
|               |        | 盛岡      | 岩手中部   | 胆江     | 両磐     | 気仙     | 釜石    | 宮古     | 久慈 | 二戸     |
| 盛岡            | 100.0% | *       | *      | *      | *      | *      | *     | *      | *  | *      |
| 岩手中部          | 26.8%  | 73.2%   | *      | *      | *      | *      | *     | *      | *  | *      |
| 胆江            | *      | *       | 100.0% | *      | *      | 0.0%   | 0.0%  | *      | *  | *      |
| 両磐            | *      | *       | *      | 100.0% | *      | *      | *     | *      | *  | *      |
| 気仙            | *      | *       | *      | *      | 100.0% | *      | *     | *      | *  | 0.0%   |
| 釜石            | *      | *       | *      | *      | *      | 100.0% | *     | 0.0%   | *  | *      |
| 宮古            | 39.4%  | *       | *      | *      | *      | *      | 60.6% | *      | *  | *      |
| 久慈            | *      | *       | *      | *      | 0.0%   | *      | *     | 100.0% | *  | *      |
| 二戸            | *      | *       | *      | *      | 0.0%   | 0.0%   | *     | *      | *  | 100.0% |

※ 充足率は、患者住所地の需要に対する医療機関所在地別の充足率である。

※ 県外在住者については、県外分の医療需要が公開されていないため、充足率を計算していない。 } 以下同じ。

※ 充足率は、マスク値（0.1以上10未満）を除いた数値で計算している。

## 急性期

&lt;(参考) 2013年度の医療需要(流出入)&gt;

| 患者<br>住所<br>地 | 実数    | 医療機関所在地 |       |       |       |      |       |       |    |      |      |      |
|---------------|-------|---------|-------|-------|-------|------|-------|-------|----|------|------|------|
|               |       | 盛岡      | 岩手中部  | 胆江    | 両磐    | 気仙   | 釜石    | 宮古    | 久慈 | 二戸   | 八戸   | 仙台   |
| 盛岡            | 955.8 | *       | *     | *     | *     | *    | *     | *     | *  | *    | *    | *    |
| 岩手中部          | 76.3  | 302.6   | *     | *     | *     | *    | *     | *     | *  | *    | *    | *    |
| 胆江            | 17.9  | 20.7    | 240.9 | *     | *     | 0.0  | *     | *     | *  | *    | *    | *    |
| 両磐            | 16.5  | *       | 17.4  | 196.3 | *     | *    | *     | 0.0   | *  | *    | 0.0  | 17.2 |
| 気仙            | 15.3  | *       | *     | *     | 118.1 | *    | *     | *     | *  | 0.0  | *    | *    |
| 釜石            | 15.5  | *       | *     | *     | *     | 93.8 | *     | 0.0   | *  | *    | 0.0  | *    |
| 宮古            | 38.4  | *       | *     | *     | *     | *    | 104.5 | *     | *  | *    | *    | *    |
| 久慈            | *     | *       | *     | *     | 0.0   | 0.0  | *     | 101.8 | *  | *    | 15.9 | *    |
| 二戸            | 18.5  | *       | *     | *     | *     | 0.0  | 0.0   | *     | *  | 91.1 | *    | *    |
| 八戸地域          | 12.4  | *       | *     | *     | *     | *    | *     | *     | *  | *    | -    | -    |

| 患者<br>住所<br>地 | 充足率→   | 医療機関所在地 |       |       |       |       |       |       |       |      |       |      |
|---------------|--------|---------|-------|-------|-------|-------|-------|-------|-------|------|-------|------|
|               |        | 盛岡      | 岩手中部  | 胆江    | 両磐    | 気仙    | 釜石    | 宮古    | 久慈    | 二戸   | 八戸    | 仙台   |
| 盛岡            | 100.0% | *       | *     | *     | *     | *     | *     | *     | *     | *    | *     | *    |
| 岩手中部          | 20.1%  | 79.9%   | *     | *     | *     | *     | *     | *     | *     | *    | *     | *    |
| 胆江            | 6.4%   | 7.4%    | 86.2% | *     | *     | 0.0%  | *     | *     | *     | *    | *     | *    |
| 両磐            | 6.7%   | *       | 7.0%  | 79.3% | *     | *     | *     | 0.0%  | *     | *    | 0.0%  | 7.0% |
| 気仙            | 11.5%  | *       | *     | *     | 88.5% | *     | *     | *     | *     | 0.0% | *     | *    |
| 釜石            | 14.2%  | *       | *     | *     | *     | 85.8% | *     | 0.0%  | *     | *    | 0.0%  | *    |
| 宮古            | 26.9%  | *       | *     | *     | *     | *     | 73.1% | *     | *     | *    | *     | *    |
| 久慈            | *      | *       | *     | *     | 0.0%  | 0.0%  | *     | 86.5% | *     | *    | 13.5% | *    |
| 二戸            | 16.9%  | *       | *     | *     | 0.0%  | 0.0%  | *     | *     | 83.1% | *    | *     | *    |

# 回復期

<(参考) 2013年度の医療需要(流出入)>

| 患者<br>住<br>所<br>地 | 医療機関所在地 |       |       |       |      |       |       |       |      |      |     |      |
|-------------------|---------|-------|-------|-------|------|-------|-------|-------|------|------|-----|------|
|                   | 実数      | 盛岡    | 岩手中部  | 胆江    | 両磐   | 気仙    | 釜石    | 宮古    | 久慈   | 二戸   | 八戸  | 仙台   |
| 盛岡                | 1,303.4 | 10.2  | *     | *     | *    | *     | *     | *     | *    | *    | *   | *    |
| 岩手中部              | 115.3   | 453.4 | *     | *     | *    | *     | *     | 0.0   | *    | *    | *   | *    |
| 胆江                | 28.6    | 16.2  | 250.2 | *     | *    | 0.0   | 0.0   | 0.0   | *    | *    | *   | *    |
| 両磐                | 15.6    | *     | 15.8  | 240.7 | *    | 0.0   | *     | 0.0   | 0.0  | 0.0  | 0.0 | 12.2 |
| 気仙                | 25.7    | *     | *     | *     | 69.7 | *     | *     | 0.0   | 0.0  | *    | *   | *    |
| 釜石                | 22.2    | *     | *     | *     | *    | 134.5 | 12.6  | 0.0   | 0.0  | 0.0  | 0.0 | *    |
| 宮古                | 55.8    | *     | *     | *     | *    | *     | 155.7 | *     | *    | *    | *   | *    |
| 久慈                | *       | *     | *     | *     | 0.0  | 0.0   | *     | 107.7 | *    | 19.1 | *   | *    |
| 二戸                | 51.2    | *     | 0.0   | 0.0   | 0.0  | 0.0   | 0.0   | *     | 71.8 | 10.9 | *   | *    |
| 八戸地域              | 13.0    | *     | *     | *     | *    | 0.0   | 0.0   | *     | *    |      |     |      |

| 患者<br>住<br>所<br>地 | 医療機関所在地 |       |       |       |       |       |       |       |       |       |      |      |
|-------------------|---------|-------|-------|-------|-------|-------|-------|-------|-------|-------|------|------|
|                   | 充足率→    | 盛岡    | 岩手中部  | 胆江    | 両磐    | 気仙    | 釜石    | 宮古    | 久慈    | 二戸    | 八戸   | 仙台   |
| 盛岡                | 99.2%   | 0.8%  | *     | *     | *     | *     | *     | *     | *     | *     | *    | *    |
| 岩手中部              | 20.3%   | 79.7% | *     | *     | *     | *     | *     | 0.0%  | *     | *     | *    | *    |
| 胆江                | 9.7%    | 5.5%  | 84.8% | *     | *     | 0.0%  | 0.0%  | 0.0%  | *     | *     | *    | *    |
| 両磐                | 5.5%    | *     | 5.6%  | 84.6% | *     | 0.0%  | *     | 0.0%  | 0.0%  | 0.0%  | 0.0% | 4.3% |
| 気仙                | 26.9%   | *     | *     | *     | 73.1% | *     | *     | 0.0%  | 0.0%  | *     | *    | *    |
| 釜石                | 13.1%   | *     | *     | *     | *     | 79.4% | 7.5%  | 0.0%  | 0.0%  | 0.0%  | 0.0% | *    |
| 宮古                | 26.4%   | *     | *     | *     | *     | *     | 73.6% | *     | *     | *     | *    | *    |
| 久慈                | *       | *     | *     | *     | 0.0%  | 0.0%  | *     | 84.9% | *     | 15.1% | *    | *    |
| 二戸                | 38.2%   | *     | 0.0%  | 0.0%  | 0.0%  | 0.0%  | 0.0%  | *     | 53.6% | 8.1%  | *    | *    |

## 慢性期 B

<(参考) 2013年度の医療需要(流出入)>

| 患者<br>住<br>所<br>地 | 医療機関所在地 |       |       |       |      |       |      |      |      |      |      |
|-------------------|---------|-------|-------|-------|------|-------|------|------|------|------|------|
|                   | 実数      | 盛岡    | 岩手中部  | 胆江    | 両磐   | 気仙    | 釜石   | 宮古   | 久慈   | 二戸   | 八戸   |
| 盛岡                | 895.3   | 29.8  | *     | 14.7  | *    | *     | *    | 0.0  | *    | *    | 0.0  |
| 岩手中部              | 75.6    | 160.3 | 32.2  | 10.2  | *    | 20.6  | *    | *    | 0.0  | *    | 0.0  |
| 胆江                | *       | *     | 278.4 | 22.5  | *    | 0.0   | 0.0  | 0.0  | 0.0  | 0.0  | *    |
| 両磐                | *       | *     | 69.4  | 131.9 | *    | 0.0   | *    | *    | *    | *    | 10.4 |
| 気仙                | 16.1    | *     | 12.1  | *     | 44.8 | 33.5  | 0.0  | 0.0  | 0.0  | 0.0  | 0.0  |
| 釜石                | 12.8    | *     | *     | *     | *    | 106.3 | *    | 0.0  | *    | *    | 0.0  |
| 宮古                | 33.1    | *     | 0.0   | *     | 0.0  | 21.3  | 81.7 | 0.0  | 0.0  | *    | *    |
| 久慈                | *       | *     | *     | *     | 0.0  | *     | 0.0  | 33.2 | *    | 11.6 | 0.0  |
| 二戸                | 57.1    | 0.0   | 0.0   | *     | 0.0  | *     | 0.0  | 0.0  | 23.7 | *    | 0.0  |
| 石巻・登米・気仙沼         | 0.0     | *     | *     | *     | 13.8 | *     | 0.0  | 0.0  | 0.0  |      |      |

| 患者<br>住<br>所<br>地 | 医療機関所在地 |       |       |       |       |       |       |       |       |       |      |
|-------------------|---------|-------|-------|-------|-------|-------|-------|-------|-------|-------|------|
|                   | 充足率→    | 盛岡    | 岩手中部  | 胆江    | 両磐    | 気仙    | 釜石    | 宮古    | 久慈    | 二戸    | 八戸   |
| 盛岡                | 95.3%   | 3.2%  | *     | 1.6%  | *     | *     | *     | 0.0%  | *     | *     | 0.0% |
| 岩手中部              | 25.3%   | 53.6% | 10.8% | 3.4%  | *     | 6.9%  | *     | *     | 0.0%  | *     | 0.0% |
| 胆江                | *       | *     | 92.5% | 7.5%  | *     | 0.0%  | 0.0%  | 0.0%  | 0.0%  | 0.0%  | *    |
| 両磐                | *       | *     | 32.8% | 62.3% | *     | 0.0%  | *     | *     | *     | *     | 4.9% |
| 気仙                | 15.1%   | *     | 11.4% | *     | 42.1% | 31.4% | 0.0%  | 0.0%  | 0.0%  | 0.0%  | 0.0% |
| 釜石                | 10.7%   | *     | *     | *     | *     | 89.3% | *     | 0.0%  | *     | *     | 0.0% |
| 宮古                | 24.3%   | *     | 0.0%  | *     | 0.0%  | 15.6% | 60.0% | 0.0%  | 0.0%  | *     | *    |
| 久慈                | *       | *     | *     | *     | 0.0%  | *     | 0.0%  | 74.2% | *     | 25.8% | 0.0% |
| 二戸                | 70.7%   | 0.0%  | 0.0%  | *     | 0.0%  | *     | 0.0%  | 0.0%  | 29.3% | *     | 0.0% |

## 慢性期 B-1 隣接圏域と一体的に流出割合を算出

<(参考) 2013年度の医療需要(流出入)>

| 患者<br>住<br>所<br>地 | 医療機関所在地 |       |       |       |      |       |      |      |      |      |      |
|-------------------|---------|-------|-------|-------|------|-------|------|------|------|------|------|
|                   | 実数      | 盛岡    | 岩手中部  | 胆江    | 両磐   | 気仙    | 釜石   | 宮古   | 久慈   | 二戸   | 八戸   |
| 盛岡                | 895.3   | 29.8  | *     | 14.7  | *    | *     | *    | 0.0  | *    | *    | 0.0  |
| 岩手中部              | 75.6    | 160.3 | 32.2  | 10.2  | *    | 20.6  | *    | *    | 0.0  | *    | 0.0  |
| 胆江                | *       | *     | 278.4 | 22.5  | *    | 0.0   | 0.0  | 0.0  | 0.0  | 0.0  | *    |
| 両磐                | *       | *     | 69.4  | 131.9 | *    | 0.0   | *    | *    | *    | *    | 10.4 |
| 気仙                | 16.1    | *     | 12.1  | *     | 44.8 | 33.5  | 0.0  | 0.0  | 0.0  | 0.0  | 0.0  |
| 釜石                | 12.8    | *     | *     | *     | *    | 106.3 |      | 0.0  | *    | *    | 0.0  |
| 宮古                | 33.1    | *     | 0.0   | *     | 0.0  | 21.3  | 81.7 | 0.0  | 0.0  | *    | *    |
| 久慈                | *       | *     | *     | *     | 0.0  | *     | 0.0  | 33.2 | *    | 11.6 | 0.0  |
| 二戸                | 57.1    | 0.0   | 0.0   | *     | 0.0  | *     | 0.0  | 0.0  | 23.7 | *    | 0.0  |
| 石巻・登米・気仙沼         | 0.0     | *     | *     | *     | 13.8 | *     | 0.0  | 0.0  | 0.0  |      |      |

| 患者<br>住<br>所<br>地 | 医療機関所在地 |       |       |      |       |       |      |       |        |       |      |
|-------------------|---------|-------|-------|------|-------|-------|------|-------|--------|-------|------|
|                   | 充足率→    | 盛岡    | 岩手中部  | 胆江   | 両磐    | 気仙    | 釜石   | 宮古    | 久慈     | 二戸    | 八戸   |
| 盛岡                | 95.3%   | 3.2%  | *     | 1.6% | *     | *     | *    | 0.0%  | *      | *     | 0.0% |
| 岩手中部              | 25.3%   | 71.3% |       | 3.4% | *     | 同左    | *    | *     | 0.0%   | *     | 0.0% |
| 胆江                | *       | *     | 92.5% | 7.5% | *     | 0.0%  | 0.0% | 0.0%  | 0.0%   | 0.0%  | *    |
| 両磐                | *       | *     | 95.1% |      | *     | 0.0%  | *    | *     | *      | *     | 4.9% |
| 気仙                | 15.1%   | *     | 同右    | *    | 84.9% |       | 0.0% | 0.0%  | 0.0%   | 0.0%  | 0.0% |
| 釜石                | 10.7%   | *     | *     | *    | *     | 89.3% | *    | 0.0%  | *      | *     | 0.0% |
| 宮古                | 24.3%   | *     | 0.0%  | *    | 0.0%  | 75.7% |      | 0.0%  | 0.0%   | *     | *    |
| 久慈                | *       | *     | *     | *    | 0.0%  | *     | 0.0% | 74.2% | *      | 25.8% | 0.0% |
| 二戸                | 100.0%  | 0.0%  | 0.0%  | *    | 0.0%  | *     | 0.0% | 0.0%  | 100.0% | *     | 0.0% |

主な疾病別の流入流出の分析に基づく調整案のイメージ (①脳卒中)

| 医療機関所在地   |       | ア 医療機関ベース              |                        |                        |                        | イ 患者住所地ベース             |                        |                        |                        | ウ 差分イーア                |                        |                        |                        |           | エ 病床数調整 |
|-----------|-------|------------------------|------------------------|------------------------|------------------------|------------------------|------------------------|------------------------|------------------------|------------------------|------------------------|------------------------|------------------------|-----------|---------|
| 医療機能      | 医療機能  | MDC01脳<br>梗塞(手術<br>あり) | MDC01脳<br>梗塞(手術<br>なし) | MDC01脳<br>出血(手術<br>あり) | MDC01脳<br>出血(手術<br>なし) | MDC01脳<br>梗塞(手術<br>あり) | MDC01脳<br>梗塞(手術<br>なし) | MDC01脳<br>出血(手術<br>あり) | MDC01脳<br>出血(手術<br>なし) | MDC01脳<br>梗塞(手術<br>あり) | MDC01脳<br>梗塞(手術<br>なし) | MDC01脳<br>出血(手術<br>あり) | MDC01脳<br>出血(手術<br>なし) | 1~4合<br>計 | 調整入力    |
| 0301:盛岡   | 高度急性期 | 0.0                    | 19.3                   | 0.0                    | 0.0                    | 0.0                    | 17.4                   | 0.0                    | 0.0                    | 0.0                    | -2.0                   | 0.0                    | 0.0                    | -2.0      | → 0.0   |
|           | 急性期   | 12.2                   | 73.8                   | 0.0                    | 15.3                   | 11.1                   | 64.5                   | 0.0                    | 12.9                   | -1.1                   | -9.3                   | 0.0                    | -2.4                   | -12.8     | -12.8   |
|           | 回復期   | 11.5                   | 63.2                   | 0.0                    | 14.9                   | 10.6                   | 54.5                   | 0.0                    | 13.1                   | -0.9                   | -8.6                   | 0.0                    | -1.8                   | -11.4     | -11.4   |
|           | 慢性期   | 0.0                    | 0.0                    | 0.0                    | 0.0                    | 0.0                    | 0.0                    | 0.0                    | 0.0                    | 0.0                    | 0.0                    | 0.0                    | 0.0                    | 0.0       | 0.0     |
|           | 小計    | 23.7                   | 156.3                  | 0.0                    | 30.2                   | 21.7                   | 136.4                  | 0.0                    | 26.0                   | -2.0                   | -19.9                  | 0.0                    | -4.2                   | -26.1     | → -24.2 |
| 0302:岩手中部 | 高度急性期 | 0.0                    | 0.0                    | 0.0                    | 0.0                    | 0.0                    | 0.0                    | 0.0                    | 0.0                    | 0.0                    | 0.0                    | 0.0                    | 0.0                    | 0.0       | 0.0     |
|           | 急性期   | 0.0                    | 28.6                   | 0.0                    | 0.0                    | 0.0                    | 31.2                   | 0.0                    | 0.0                    | 0.0                    | 2.6                    | 0.0                    | 0.0                    | 2.6       | 2.6     |
|           | 回復期   | 0.0                    | 29.0                   | 0.0                    | 0.0                    | 0.0                    | 31.6                   | 0.0                    | 0.0                    | 0.0                    | 2.6                    | 0.0                    | 0.0                    | 2.6       | 2.6     |
|           | 慢性期   | 0.0                    | 0.0                    | 0.0                    | 0.0                    | 0.0                    | 0.0                    | 0.0                    | 0.0                    | 0.0                    | 0.0                    | 0.0                    | 0.0                    | 0.0       | 0.0     |
|           | 小計    | 0.0                    | 57.6                   | 0.0                    | 0.0                    | 0.0                    | 62.8                   | 0.0                    | 0.0                    | 0.0                    | 5.2                    | 0.0                    | 0.0                    | 5.2       | 5.2     |
| 0303:胆江   | 高度急性期 | 0.0                    | 0.0                    | 0.0                    | 0.0                    | 0.0                    | 0.0                    | 0.0                    | 0.0                    | 0.0                    | 0.0                    | 0.0                    | 0.0                    | 0.0       | 0.0     |
|           | 急性期   | 0.0                    | 19.6                   | 0.0                    | 0.0                    | 0.0                    | 19.4                   | 0.0                    | 0.0                    | 0.0                    | -0.2                   | 0.0                    | 0.0                    | -0.2      | -0.2    |
|           | 回復期   | 0.0                    | 20.3                   | 0.0                    | 0.0                    | 0.0                    | 19.7                   | 0.0                    | 0.0                    | 0.0                    | -0.6                   | 0.0                    | 0.0                    | -0.6      | -0.6    |
|           | 慢性期   | 0.0                    | 0.0                    | 0.0                    | 0.0                    | 0.0                    | 0.0                    | 0.0                    | 0.0                    | 0.0                    | 0.0                    | 0.0                    | 0.0                    | 0.0       | 0.0     |
|           | 小計    | 0.0                    | 39.9                   | 0.0                    | 0.0                    | 0.0                    | 39.1                   | 0.0                    | 0.0                    | 0.0                    | -0.8                   | 0.0                    | 0.0                    | -0.8      | -0.8    |
| 0304:両磐   | 高度急性期 | 0.0                    | 0.0                    | 0.0                    | 0.0                    | 0.0                    | 0.0                    | 0.0                    | 0.0                    | 0.0                    | 0.0                    | 0.0                    | 0.0                    | 0.0       | 0.0     |
|           | 急性期   | 0.0                    | 15.6                   | 0.0                    | 0.0                    | 0.0                    | 16.6                   | 0.0                    | 0.0                    | 0.0                    | 1.0                    | 0.0                    | 0.0                    | 1.0       | 1.0     |
|           | 回復期   | 0.0                    | 18.6                   | 0.0                    | 0.0                    | 0.0                    | 20.6                   | 0.0                    | 0.0                    | 0.0                    | 2.0                    | 0.0                    | 0.0                    | 2.0       | 2.0     |
|           | 慢性期   | 0.0                    | 0.0                    | 0.0                    | 0.0                    | 0.0                    | 0.0                    | 0.0                    | 0.0                    | 0.0                    | 0.0                    | 0.0                    | 0.0                    | 0.0       | 0.0     |
|           | 小計    | 0.0                    | 34.2                   | 0.0                    | 0.0                    | 0.0                    | 37.2                   | 0.0                    | 0.0                    | 0.0                    | 3.0                    | 0.0                    | 0.0                    | 3.0       | 3.0     |
| 0305:気仙   | 高度急性期 | 0.0                    | 0.0                    | 0.0                    | 0.0                    | 0.0                    | 0.0                    | 0.0                    | 0.0                    | 0.0                    | 0.0                    | 0.0                    | 0.0                    | 0.0       | 0.0     |
|           | 急性期   | 0.0                    | 0.0                    | 0.0                    | 0.0                    | 0.0                    | 0.0                    | 0.0                    | 0.0                    | 0.0                    | 0.0                    | 0.0                    | 0.0                    | 0.0       | 0.0     |
|           | 回復期   | 0.0                    | 0.0                    | 0.0                    | 0.0                    | 0.0                    | 0.0                    | 0.0                    | 0.0                    | 0.0                    | 0.0                    | 0.0                    | 0.0                    | 0.0       | 0.0     |
|           | 慢性期   | 0.0                    | 0.0                    | 0.0                    | 0.0                    | 0.0                    | 0.0                    | 0.0                    | 0.0                    | 0.0                    | 0.0                    | 0.0                    | 0.0                    | 0.0       | 0.0     |
|           | 小計    | 0.0                    | 0.0                    | 0.0                    | 0.0                    | 0.0                    | 0.0                    | 0.0                    | 0.0                    | 0.0                    | 0.0                    | 0.0                    | 0.0                    | 0.0       | 0.0     |
| 0306:釜石   | 高度急性期 | 0.0                    | 0.0                    | 0.0                    | 0.0                    | 0.0                    | 0.0                    | 0.0                    | 0.0                    | 0.0                    | 0.0                    | 0.0                    | 0.0                    | 0.0       | 0.0     |
|           | 急性期   | 0.0                    | 0.0                    | 0.0                    | 0.0                    | 0.0                    | 0.0                    | 0.0                    | 0.0                    | 0.0                    | 0.0                    | 0.0                    | 0.0                    | 0.0       | 0.0     |
|           | 回復期   | 0.0                    | 11.1                   | 0.0                    | 0.0                    | 0.0                    | 11.6                   | 0.0                    | 0.0                    | 0.0                    | 0.5                    | 0.0                    | 0.0                    | 0.5       | 0.5     |
|           | 慢性期   | 0.0                    | 0.0                    | 0.0                    | 0.0                    | 0.0                    | 0.0                    | 0.0                    | 0.0                    | 0.0                    | 0.0                    | 0.0                    | 0.0                    | 0.0       | 0.0     |
|           | 小計    | 0.0                    | 11.1                   | 0.0                    | 0.0                    | 0.0                    | 11.6                   | 0.0                    | 0.0                    | 0.0                    | 0.5                    | 0.0                    | 0.0                    | 0.5       | 0.5     |
| 0307:宮古   | 高度急性期 | 0.0                    | 0.0                    | 0.0                    | 0.0                    | 0.0                    | 0.0                    | 0.0                    | 0.0                    | 0.0                    | 0.0                    | 0.0                    | 0.0                    | 0.0       | 0.0     |
|           | 急性期   | 0.0                    | 12.3                   | 0.0                    | 0.0                    | 0.0                    | 15.0                   | 0.0                    | 0.0                    | 0.0                    | 2.6                    | 0.0                    | 0.0                    | 2.6       | 2.6     |
|           | 回復期   | 0.0                    | 0.0                    | 0.0                    | 0.0                    | 0.0                    | 0.0                    | 0.0                    | 0.0                    | 0.0                    | 0.0                    | 0.0                    | 0.0                    | 0.0       | 0.0     |
|           | 慢性期   | 0.0                    | 0.0                    | 0.0                    | 0.0                    | 0.0                    | 0.0                    | 0.0                    | 0.0                    | 0.0                    | 0.0                    | 0.0                    | 0.0                    | 0.0       | 0.0     |
|           | 小計    | 0.0                    | 12.3                   | 0.0                    | 0.0                    | 0.0                    | 15.0                   | 0.0                    | 0.0                    | 0.0                    | 2.6                    | 0.0                    | 0.0                    | 2.6       | 2.6     |
| 0308:久慈   | 高度急性期 | 0.0                    | 0.0                    | 0.0                    | 0.0                    | 0.0                    | 0.0                    | 0.0                    | 0.0                    | 0.0                    | 0.0                    | 0.0                    | 0.0                    | 0.0       | 0.0     |
|           | 急性期   | 0.0                    | 0.0                    | 0.0                    | 0.0                    | 0.0                    | 0.0                    | 0.0                    | 0.0                    | 0.0                    | 0.0                    | 0.0                    | 0.0                    | 0.0       | 0.0     |
|           | 回復期   | 0.0                    | 0.0                    | 0.0                    | 0.0                    | 0.0                    | 0.0                    | 0.0                    | 0.0                    | 0.0                    | 0.0                    | 0.0                    | 0.0                    | 0.0       | 0.0     |
|           | 慢性期   | 0.0                    | 0.0                    | 0.0                    | 0.0                    | 0.0                    | 0.0                    | 0.0                    | 0.0                    | 0.0                    | 0.0                    | 0.0                    | 0.0                    | 0.0       | 0.0     |
|           | 小計    | 0.0                    | 0.0                    | 0.0                    | 0.0                    | 0.0                    | 0.0                    | 0.0                    | 0.0                    | 0.0                    | 0.0                    | 0.0                    | 0.0                    | 0.0       | 0.0     |
| 0309:二戸   | 高度急性期 | 0.0                    | 0.0                    | 0.0                    | 0.0                    | 0.0                    | 0.0                    | 0.0                    | 0.0                    | 0.0                    | 0.0                    | 0.0                    | 0.0                    | 0.0       | 0.0     |
|           | 急性期   | 0.0                    | 0.0                    | 0.0                    | 0.0                    | 0.0                    | 0.0                    | 0.0                    | 0.0                    | 0.0                    | 0.0                    | 0.0                    | 0.0                    | 0.0       | 0.0     |
|           | 回復期   | 0.0                    | 0.0                    | 0.0                    | 0.0                    | 0.0                    | 0.0                    | 0.0                    | 0.0                    | 0.0                    | 0.0                    | 0.0                    | 0.0                    | 0.0       | 0.0     |
|           | 慢性期   | 0.0                    | 0.0                    | 0.0                    | 0.0                    | 0.0                    | 0.0                    | 0.0                    | 0.0                    | 0.0                    | 0.0                    | 0.0                    | 0.0                    | 0.0       | 0.0     |
|           | 小計    | 0.0                    | 0.0                    | 0.0                    | 0.0                    | 0.0                    | 0.0                    | 0.0                    | 0.0                    | 0.0                    | 0.0                    | 0.0                    | 0.0                    | 0.0       | 0.0     |
| 岩手県計      | 高度急性期 | 0.0                    | 19.3                   | 0.0                    | 0.0                    | 0.0                    | 17.4                   | 0.0                    | 0.0                    | 0.0                    | -2.0                   | 0.0                    | 0.0                    | -2.0      | 0.0     |
|           | 急性期   | 12.2                   | 150.0                  | 0.0                    | 15.3                   | 11.1                   | 146.7                  | 0.0                    | 12.9                   | -1.1                   | -3.3                   | 0.0                    | -2.4                   | -6.8      | -6.8    |
|           | 回復期   | 11.5                   | 142.3                  | 0.0                    | 14.9                   | 10.6                   | 138.1                  | 0.0                    | 13.1                   | -0.9                   | -4.1                   | 0.0                    | -1.8                   | -6.9      | -6.9    |
|           | 慢性期   | 0.0                    | 0.0                    | 0.0                    | 0.0                    | 0.0                    | 0.0                    | 0.0                    | 0.0                    | 0.0                    | 0.0                    | 0.0                    | 0.0                    | 0.0       | 0.0     |
|           | 小計    | 23.7                   | 311.5                  | 0.0                    | 30.2                   | 21.7                   | 302.1                  | 0.0                    | 26.0                   | -2.0                   | -9.4                   | 0.0                    | -4.2                   | -15.6     | → -13.7 |

① 疾病ごとに、医療機関ベースと患者住所地ベースの医療需要を算定する (ツール)  
 ② マスク値を0に変換する  
 ③ 医療機関ベースと患者住所地ベースの差分を求める。



主な疾病別の流入流出の分析に基づく調整案のイメージ (②急性心筋梗塞)

| 単位：床      |       | ア 医療機関ベース         |                   |  |  | イ 患者住所地ベース     |                |     |     | ウ 差分イーア        |                |  |       | エ 病床数調整 |
|-----------|-------|-------------------|-------------------|--|--|----------------|----------------|-----|-----|----------------|----------------|--|-------|---------|
| 医療機関所在地   | 医療機能  | MDC05急性心筋梗塞(手術あり) | MDC05急性心筋梗塞(手術なし) |  |  | MDC01脳梗塞(手術あり) | MDC01脳梗塞(手術なし) |     |     | MDC01脳梗塞(手術あり) | MDC01脳梗塞(手術なし) |  | 1~4合計 | 調整入力    |
| 0301:盛岡   | 高度急性期 | 0.0               | 0.0               |  |  | 0.0            | 0.0            |     |     | 0.0            | 0.0            |  | 0.0   | 0.0     |
|           | 急性期   | 0.0               | 0.0               |  |  | 0.0            | 0.0            |     |     | 0.0            | 0.0            |  | 0.0   | 0.0     |
|           | 回復期   | 0.0               | 0.0               |  |  | 0.0            | 0.0            |     |     | 0.0            | 0.0            |  | 0.0   | 0.0     |
|           | 慢性期   | 0.0               | 0.0               |  |  | 0.0            | 0.0            |     |     | 0.0            | 0.0            |  | 0.0   | 0.0     |
|           | 小計    | 0.0               | 0.0               |  |  | 0.0            | 0.0            |     |     | 0.0            | 0.0            |  | 0.0   | 0.0     |
| 0302:岩手中部 | 高度急性期 | 0.0               | 0.0               |  |  | 0.0            | 0.0            |     |     | 0.0            | 0.0            |  | 0.0   | 0.0     |
|           | 急性期   | 0.0               | 0.0               |  |  | 0.0            | 0.0            |     |     | 0.0            | 0.0            |  | 0.0   | 0.0     |
|           | 回復期   | 0.0               | 0.0               |  |  | 0.0            | 0.0            |     |     | 0.0            | 0.0            |  | 0.0   | 0.0     |
|           | 慢性期   | 0.0               | 0.0               |  |  | 0.0            | 0.0            |     |     | 0.0            | 0.0            |  | 0.0   | 0.0     |
|           | 小計    | 0.0               | 0.0               |  |  | 0.0            | 0.0            |     |     | 0.0            | 0.0            |  | 0.0   | 0.0     |
| 0303:胆江   | 高度急性期 | 0.0               | 0.0               |  |  | 0.0            | 0.0            |     |     | 0.0            | 0.0            |  | 0.0   | 0.0     |
|           | 急性期   | 0.0               | 0.0               |  |  | 0.0            | 0.0            |     |     | 0.0            | 0.0            |  | 0.0   | 0.0     |
|           | 回復期   | 0.0               | 0.0               |  |  | 0.0            | 0.0            |     |     | 0.0            | 0.0            |  | 0.0   | 0.0     |
|           | 慢性期   | 0.0               | 0.0               |  |  | 0.0            | 0.0            |     |     | 0.0            | 0.0            |  | 0.0   | 0.0     |
|           | 小計    | 0.0               | 0.0               |  |  | 0.0            | 0.0            |     |     | 0.0            | 0.0            |  | 0.0   | 0.0     |
| 0304:両磐   | 高度急性期 | 0.0               | 0.0               |  |  | 0.0            | 0.0            |     |     | 0.0            | 0.0            |  | 0.0   | 0.0     |
|           | 急性期   | 0.0               | 0.0               |  |  | 0.0            | 0.0            |     |     | 0.0            | 0.0            |  | 0.0   | 0.0     |
|           | 回復期   | 0.0               | 0.0               |  |  | 0.0            | 0.0            |     |     | 0.0            | 0.0            |  | 0.0   | 0.0     |
|           | 慢性期   | 0.0               | 0.0               |  |  | 0.0            | 0.0            |     |     | 0.0            | 0.0            |  | 0.0   | 0.0     |
|           | 小計    | 0.0               | 0.0               |  |  | 0.0            | 0.0            |     |     | 0.0            | 0.0            |  | 0.0   | 0.0     |
| 0305:気仙   | 高度急性期 | 0.0               | 0.0               |  |  | 0.0            | 0.0            |     |     | 0.0            | 0.0            |  | 0.0   | 0.0     |
|           | 急性期   | 0.0               | 0.0               |  |  | 0.0            | 0.0            |     |     | 0.0            | 0.0            |  | 0.0   | 0.0     |
|           | 回復期   | 0.0               | 0.0               |  |  | 0.0            | 0.0            |     |     | 0.0            | 0.0            |  | 0.0   | 0.0     |
|           | 慢性期   | 0.0               | 0.0               |  |  | 0.0            | 0.0            |     |     | 0.0            | 0.0            |  | 0.0   | 0.0     |
|           | 小計    | 0.0               | 0.0               |  |  | 0.0            | 0.0            |     |     | 0.0            | 0.0            |  | 0.0   | 0.0     |
| 0306:釜石   | 高度急性期 | 0.0               | 0.0               |  |  | 0.0            | 0.0            |     |     | 0.0            | 0.0            |  | 0.0   | 0.0     |
|           | 急性期   | 0.0               | 0.0               |  |  | 0.0            | 0.0            |     |     | 0.0            | 0.0            |  | 0.0   | 0.0     |
|           | 回復期   | 0.0               | 0.0               |  |  | 0.0            | 0.0            |     |     | 0.0            | 0.0            |  | 0.0   | 0.0     |
|           | 慢性期   | 0.0               | 0.0               |  |  | 0.0            | 0.0            |     |     | 0.0            | 0.0            |  | 0.0   | 0.0     |
|           | 小計    | 0.0               | 0.0               |  |  | 0.0            | 0.0            |     |     | 0.0            | 0.0            |  | 0.0   | 0.0     |
| 0307:宮古   | 高度急性期 | 0.0               | 0.0               |  |  | 0.0            | 0.0            |     |     | 0.0            | 0.0            |  | 0.0   | 0.0     |
|           | 急性期   | 0.0               | 0.0               |  |  | 0.0            | 0.0            |     |     | 0.0            | 0.0            |  | 0.0   | 0.0     |
|           | 回復期   | 0.0               | 0.0               |  |  | 0.0            | 0.0            |     |     | 0.0            | 0.0            |  | 0.0   | 0.0     |
|           | 慢性期   | 0.0               | 0.0               |  |  | 0.0            | 0.0            |     |     | 0.0            | 0.0            |  | 0.0   | 0.0     |
|           | 小計    | 0.0               | 0.0               |  |  | 0.0            | 0.0            |     |     | 0.0            | 0.0            |  | 0.0   | 0.0     |
| 0308:久慈   | 高度急性期 | 0.0               | 0.0               |  |  | 0.0            | 0.0            |     |     | 0.0            | 0.0            |  | 0.0   | 0.0     |
|           | 急性期   | 0.0               | 0.0               |  |  | 0.0            | 0.0            |     |     | 0.0            | 0.0            |  | 0.0   | 0.0     |
|           | 回復期   | 0.0               | 0.0               |  |  | 0.0            | 0.0            |     |     | 0.0            | 0.0            |  | 0.0   | 0.0     |
|           | 慢性期   | 0.0               | 0.0               |  |  | 0.0            | 0.0            |     |     | 0.0            | 0.0            |  | 0.0   | 0.0     |
|           | 小計    | 0.0               | 0.0               |  |  | 0.0            | 0.0            |     |     | 0.0            | 0.0            |  | 0.0   | 0.0     |
| 0309:二戸   | 高度急性期 | 0.0               | 0.0               |  |  | 0.0            | 0.0            |     |     | 0.0            | 0.0            |  | 0.0   | 0.0     |
|           | 急性期   | 0.0               | 0.0               |  |  | 0.0            | 0.0            |     |     | 0.0            | 0.0            |  | 0.0   | 0.0     |
|           | 回復期   | 0.0               | 0.0               |  |  | 0.0            | 0.0            |     |     | 0.0            | 0.0            |  | 0.0   | 0.0     |
|           | 慢性期   | 0.0               | 0.0               |  |  | 0.0            | 0.0            |     |     | 0.0            | 0.0            |  | 0.0   | 0.0     |
|           | 小計    | 0.0               | 0.0               |  |  | 0.0            | 0.0            |     |     | 0.0            | 0.0            |  | 0.0   | 0.0     |
| 岩手県計      | 高度急性期 | 0.0               | 0.0               |  |  | 0.0            | 0.0            |     |     | 0.0            | 0.0            |  | 0.0   | 0.0     |
|           | 急性期   | 0.0               | 0.0               |  |  | 0.0            | 0.0            |     |     | 0.0            | 0.0            |  | 0.0   | 0.0     |
|           | 回復期   | 0.0               | 0.0               |  |  | 0.0            | 0.0            |     |     | 0.0            | 0.0            |  | 0.0   | 0.0     |
|           | 慢性期   | 0.0               | 0.0               |  |  | 0.0            | 0.0            |     |     | 0.0            | 0.0            |  | 0.0   | 0.0     |
|           | 小計    | 0.0               | 0.0               |  |  | 0.0            | 0.0            | 0.0 | 0.0 | 0.0            | 0.0            |  | 0.0   | 0.0     |

- ① 疾病ごとに、医療機関ベースと患者住所地ベースの医療需要を算定する（ツール）
- ② マスク値を0に変換する
- ③ 医療機関ベースと患者住所地ベースの差分を求める。



主な疾病別の流入流出の分析に基づく調整案のイメージ (③成人肺炎・大腿骨頸部骨折)

単位：床

| 医療機関所在地   | 医療機能  | ア 医療機関ベース       |                 |                    |                    | イ 患者住所地ベース      |                 |                    |                    | ウ 差分イーア         |                 |                    |                    |       | エ 病床数調整 |
|-----------|-------|-----------------|-----------------|--------------------|--------------------|-----------------|-----------------|--------------------|--------------------|-----------------|-----------------|--------------------|--------------------|-------|---------|
|           |       | MDC04成人肺炎(手術あり) | MDC04成人肺炎(手術なし) | MDC16大腿骨頸部骨折(手術あり) | MDC16大腿骨頸部骨折(手術なし) | MDC04成人肺炎(手術あり) | MDC04成人肺炎(手術なし) | MDC16大腿骨頸部骨折(手術あり) | MDC16大腿骨頸部骨折(手術なし) | MDC04成人肺炎(手術あり) | MDC04成人肺炎(手術なし) | MDC16大腿骨頸部骨折(手術あり) | MDC16大腿骨頸部骨折(手術なし) | 合計    | 調整入力    |
| 0301:盛岡   | 高度急性期 | 0.0             | 14.6            | 0.0                | 0.0                | 0.0             | 12.4            | 0.0                | 0.0                | 0.0             | -2.2            | 0.0                | 0.0                | -2.2  | 0.0     |
|           | 急性期   | 17.4            | 100.8           | 24.1               | 0.0                | 15.4            | 84.6            | 20.8               | 0.0                | -2.0            | -16.2           | -3.4               | 0.0                | -21.6 | -21.6   |
|           | 回復期   | 16.7            | 98.2            | 22.0               | 12.8               | 14.5            | 85.1            | 19.3               | 12.1               | -2.2            | -13.1           | -2.7               | -0.7               | -18.7 | -18.7   |
|           | 慢性期   | 0.0             | 0.0             | 0.0                | 0.0                | 0.0             | 0.0             | 0.0                | 0.0                | 0.0             | 0.0             | 0.0                | 0.0                | 0.0   | 0.0     |
|           | 小計    | 34.1            | 213.6           | 46.1               | 12.8               | 29.9            | 182.1           | 40.1               | 12.1               | -4.3            | -31.5           | -6.0               | -0.7               | -42.5 | -40.3   |
| 0302:岩手中部 | 高度急性期 | 0.0             | 0.0             | 0.0                | 0.0                | 0.0             | 0.0             | 0.0                | 0.0                | 0.0             | 0.0             | 0.0                | 0.0                | 0.0   | 0.0     |
|           | 急性期   | 0.0             | 37.3            | 0.0                | 0.0                | 0.0             | 39.4            | 0.0                | 0.0                | 0.0             | 2.2             | 0.0                | 0.0                | 2.2   | 2.2     |
|           | 回復期   | 0.0             | 34.5            | 0.0                | 0.0                | 0.0             | 37.1            | 11.0               | 0.0                | 0.0             | 2.5             | 11.0               | 0.0                | 13.5  | 13.5    |
|           | 慢性期   | 0.0             | 0.0             | 0.0                | 0.0                | 0.0             | 0.0             | 0.0                | 0.0                | 0.0             | 0.0             | 0.0                | 0.0                | 0.0   | 0.0     |
|           | 小計    | 0.0             | 71.8            | 0.0                | 0.0                | 0.0             | 76.5            | 11.0               | 0.0                | 0.0             | 4.7             | 11.0               | 0.0                | 15.7  | 15.7    |
| 0303:胆江   | 高度急性期 | 0.0             | 0.0             | 0.0                | 0.0                | 0.0             | 0.0             | 0.0                | 0.0                | 0.0             | 0.0             | 0.0                | 0.0                | 0.0   | 0.0     |
|           | 急性期   | 0.0             | 41.4            | 0.0                | 0.0                | 0.0             | 41.6            | 0.0                | 0.0                | 0.0             | 0.3             | 0.0                | 0.0                | 0.3   | 0.3     |
|           | 回復期   | 0.0             | 36.9            | 0.0                | 0.0                | 0.0             | 36.4            | 0.0                | 0.0                | 0.0             | -0.4            | 0.0                | 0.0                | -0.4  | -0.4    |
|           | 慢性期   | 0.0             | 0.0             | 0.0                | 0.0                | 0.0             | 0.0             | 0.0                | 0.0                | 0.0             | 0.0             | 0.0                | 0.0                | 0.0   | 0.0     |
|           | 小計    | 0.0             | 78.2            | 0.0                | 0.0                | 0.0             | 78.0            | 0.0                | 0.0                | 0.0             | -0.2            | 0.0                | 0.0                | -0.2  | -0.2    |
| 0304:両磐   | 高度急性期 | 0.0             | 0.0             | 0.0                | 0.0                | 0.0             | 0.0             | 0.0                | 0.0                | 0.0             | 0.0             | 0.0                | 0.0                | 0.0   | 0.0     |
|           | 急性期   | 0.0             | 29.1            | 0.0                | 0.0                | 0.0             | 31.1            | 0.0                | 0.0                | 0.0             | 1.9             | 0.0                | 0.0                | 1.9   | 1.9     |
|           | 回復期   | 0.0             | 36.5            | 0.0                | 0.0                | 0.0             | 40.9            | 0.0                | 0.0                | 0.0             | 4.4             | 0.0                | 0.0                | 4.4   | 4.4     |
|           | 慢性期   | 0.0             | 0.0             | 0.0                | 0.0                | 0.0             | 0.0             | 0.0                | 0.0                | 0.0             | 0.0             | 0.0                | 0.0                | 0.0   | 0.0     |
|           | 小計    | 0.0             | 65.7            | 0.0                | 0.0                | 0.0             | 72.0            | 0.0                | 0.0                | 0.0             | 6.4             | 0.0                | 0.0                | 6.4   | 6.4     |
| 0305:気仙   | 高度急性期 | 0.0             | 0.0             | 0.0                | 0.0                | 0.0             | 0.0             | 0.0                | 0.0                | 0.0             | 0.0             | 0.0                | 0.0                | 0.0   | 0.0     |
|           | 急性期   | 0.0             | 15.0            | 0.0                | 0.0                | 0.0             | 18.2            | 0.0                | 0.0                | 0.0             | 3.2             | 0.0                | 0.0                | 3.2   | 3.2     |
|           | 回復期   | 0.0             | 0.0             | 0.0                | 0.0                | 0.0             | 0.0             | 0.0                | 0.0                | 0.0             | 0.0             | 0.0                | 0.0                | 0.0   | 0.0     |
|           | 慢性期   | 0.0             | 0.0             | 0.0                | 0.0                | 0.0             | 0.0             | 0.0                | 0.0                | 0.0             | 0.0             | 0.0                | 0.0                | 0.0   | 0.0     |
|           | 小計    | 0.0             | 15.0            | 0.0                | 0.0                | 0.0             | 18.2            | 0.0                | 0.0                | 0.0             | 3.2             | 0.0                | 0.0                | 3.2   | 3.2     |
| 0306:釜石   | 高度急性期 | 0.0             | 0.0             | 0.0                | 0.0                | 0.0             | 0.0             | 0.0                | 0.0                | 0.0             | 0.0             | 0.0                | 0.0                | 0.0   | 0.0     |
|           | 急性期   | 0.0             | 12.5            | 0.0                | 0.0                | 0.0             | 12.1            | 0.0                | 0.0                | 0.0             | -0.5            | 0.0                | 0.0                | -0.5  | -0.5    |
|           | 回復期   | 0.0             | 12.1            | 0.0                | 0.0                | 0.0             | 12.2            | 0.0                | 0.0                | 0.0             | 0.1             | 0.0                | 0.0                | 0.1   | 0.1     |
|           | 慢性期   | 0.0             | 0.0             | 0.0                | 0.0                | 0.0             | 0.0             | 0.0                | 0.0                | 0.0             | 0.0             | 0.0                | 0.0                | 0.0   | 0.0     |
|           | 小計    | 0.0             | 24.6            | 0.0                | 0.0                | 0.0             | 24.3            | 0.0                | 0.0                | 0.0             | -0.3            | 0.0                | 0.0                | -0.3  | -0.3    |
| 0307:宮古   | 高度急性期 | 0.0             | 0.0             | 0.0                | 0.0                | 0.0             | 0.0             | 0.0                | 0.0                | 0.0             | 0.0             | 0.0                | 0.0                | 0.0   | 0.0     |
|           | 急性期   | 0.0             | 15.9            | 0.0                | 0.0                | 0.0             | 19.2            | 0.0                | 0.0                | 0.0             | 3.3             | 0.0                | 0.0                | 3.3   | 3.3     |
|           | 回復期   | 0.0             | 13.0            | 0.0                | 0.0                | 0.0             | 15.7            | 0.0                | 0.0                | 0.0             | 2.7             | 0.0                | 0.0                | 2.7   | 2.7     |
|           | 慢性期   | 0.0             | 0.0             | 0.0                | 0.0                | 0.0             | 0.0             | 0.0                | 0.0                | 0.0             | 0.0             | 0.0                | 0.0                | 0.0   | 0.0     |
|           | 小計    | 0.0             | 28.9            | 0.0                | 0.0                | 0.0             | 34.9            | 0.0                | 0.0                | 0.0             | 6.0             | 0.0                | 0.0                | 6.0   | 6.0     |
| 0308:久慈   | 高度急性期 | 0.0             | 0.0             | 0.0                | 0.0                | 0.0             | 0.0             | 0.0                | 0.0                | 0.0             | 0.0             | 0.0                | 0.0                | 0.0   | 0.0     |
|           | 急性期   | 0.0             | 17.3            | 0.0                | 0.0                | 0.0             | 19.3            | 0.0                | 0.0                | 0.0             | 2.0             | 0.0                | 0.0                | 2.0   | 2.0     |
|           | 回復期   | 0.0             | 13.8            | 0.0                | 0.0                | 0.0             | 15.6            | 0.0                | 0.0                | 0.0             | 1.8             | 0.0                | 0.0                | 1.8   | 1.8     |
|           | 慢性期   | 0.0             | 0.0             | 0.0                | 0.0                | 0.0             | 0.0             | 0.0                | 0.0                | 0.0             | 0.0             | 0.0                | 0.0                | 0.0   | 0.0     |
|           | 小計    | 0.0             | 31.1            | 0.0                | 0.0                | 0.0             | 34.9            | 0.0                | 0.0                | 0.0             | 3.8             | 0.0                | 0.0                | 3.8   | 3.8     |
| 0309:二戸   | 高度急性期 | 0.0             | 0.0             | 0.0                | 0.0                | 0.0             | 0.0             | 0.0                | 0.0                | 0.0             | 0.0             | 0.0                | 0.0                | 0.0   | 0.0     |
|           | 急性期   | 0.0             | 12.4            | 0.0                | 0.0                | 0.0             | 17.2            | 0.0                | 0.0                | 0.0             | 4.7             | 0.0                | 0.0                | 4.7   | 4.7     |
|           | 回復期   | 0.0             | 12.5            | 0.0                | 0.0                | 0.0             | 17.4            | 0.0                | 0.0                | 0.0             | 5.0             | 0.0                | 0.0                | 5.0   | 5.0     |
|           | 慢性期   | 0.0             | 0.0             | 0.0                | 0.0                | 0.0             | 0.0             | 0.0                | 0.0                | 0.0             | 0.0             | 0.0                | 0.0                | 0.0   | 0.0     |
|           | 小計    | 0.0             | 24.9            | 0.0                | 0.0                | 0.0             | 34.6            | 0.0                | 0.0                | 0.0             | 9.7             | 0.0                | 0.0                | 9.7   | 9.7     |
| 岩手県計      | 高度急性期 | 0.0             | 14.6            | 0.0                | 0.0                | 0.0             | 12.4            | 0.0                | 0.0                | 0.0             | -2.2            | 0.0                | 0.0                | -2.2  | 0.0     |
|           | 急性期   | 17.4            | 281.7           | 24.1               | 0.0                | 15.4            | 282.6           | 20.8               | 0.0                | -2.0            | 1.0             | -3.4               | 0.0                | -4.4  | -4.4    |
|           | 回復期   | 16.7            | 257.4           | 22.0               | 12.8               | 14.5            | 260.4           | 30.3               | 12.1               | -2.2            | 3.0             | 8.3                | -0.7               | 8.3   | 8.3     |
|           | 慢性期   | 0.0             | 0.0             | 0.0                | 0.0                | 0.0             | 0.0             | 0.0                | 0.0                | 0.0             | 0.0             | 0.0                | 0.0                | 0.0   | 0.0     |
|           | 小計    | 34.1            | 553.7           | 46.1               | 12.8               | 29.9            | 555.5           | 51.1               | 12.1               | -4.3            | 1.8             | 5.0                | -0.7               | 1.7   | 3.9     |

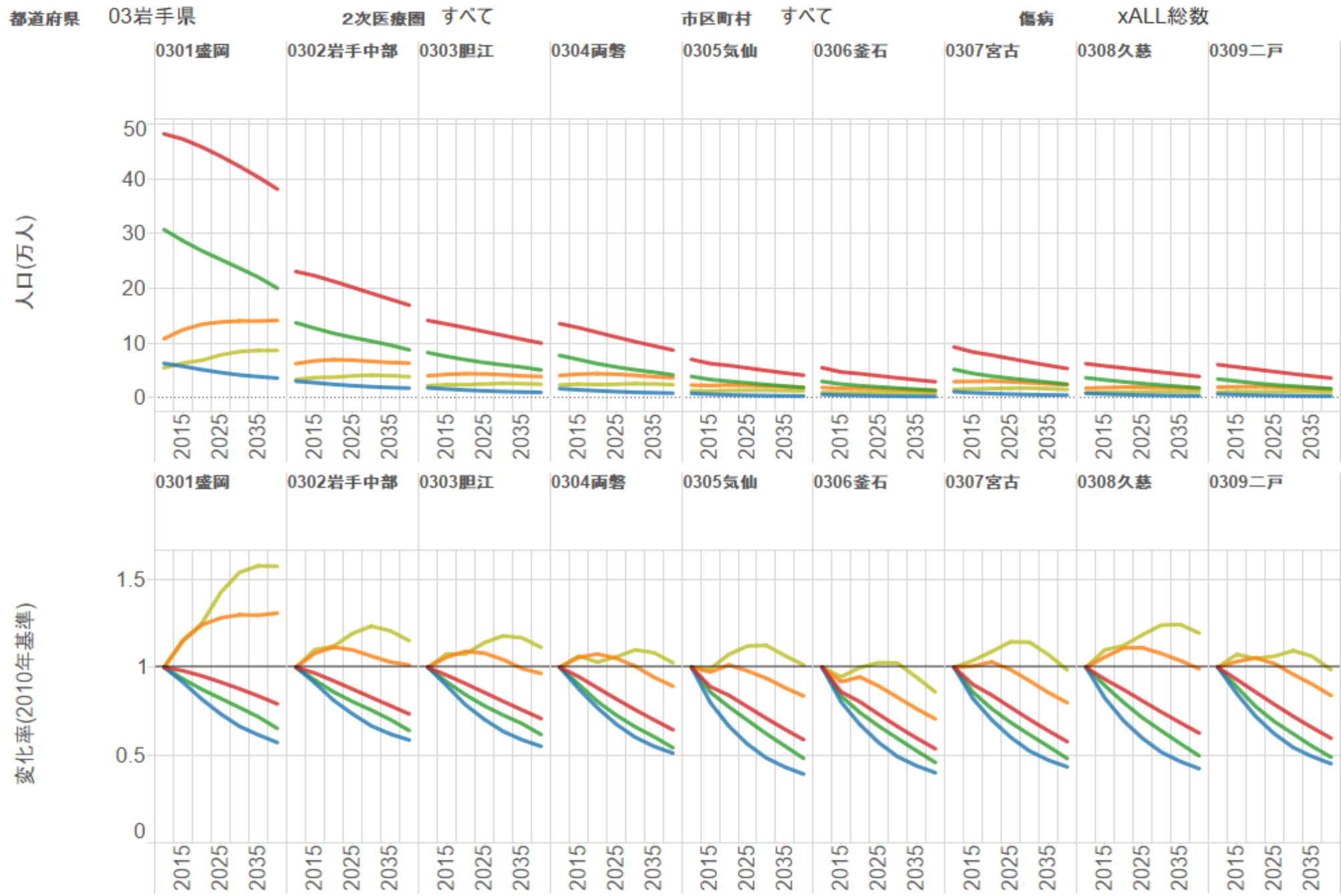
- ① 疾病ごとに、医療機関ベースと患者住所地ベースの医療需要を算定する（ツール）
- ② マスク値を0に変換する
- ③ 医療機関ベースと患者住所地ベースの差分を求める。

# 主な疾病別の流入流出の分析に基づく調整案のイメージ（①＋②＋③）

| 単位：床      |       | ア<br>調整前の<br>必要病床数 | ①     | ②          | ③         | イ<br>①＋②＋③<br>合計 | ウ＝ア＋イ<br>調整後の<br>必要病床数 |
|-----------|-------|--------------------|-------|------------|-----------|------------------|------------------------|
| 医療機関所在地   | 医療機能  | 必要病床数              | 脳卒中   | 急性<br>心筋梗塞 | 成人<br>肺炎等 | 合計               | 合計                     |
| 0301:盛岡   | 高度急性期 | 547.0              | 0.0   | 0.0        | 0.0       | 0.0              | 547.0                  |
|           | 急性期   | 1,558.1            | -12.8 | 0.0        | -21.6     | -34.3            | 1,523.8                |
|           | 回復期   | 1,875.1            | -11.4 | 0.0        | -18.7     | -30.1            | 1,845.0                |
|           | 慢性期   | 1,223.6            | 0.0   | 0.0        | 0.0       | 0.0              | 1,223.6                |
|           | 小計    | 5,203.8            | -24.2 | 0.0        | -40.3     | -64.5            | 5,139.4                |
| 0302:岩手中部 | 高度急性期 | 134.8              | 0.0   | 0.0        | 0.0       | 0.0              | 134.8                  |
|           | 急性期   | 440.1              | 2.6   | 0.0        | 2.2       | 4.7              | 444.8                  |
|           | 回復期   | 557.3              | 2.6   | 0.0        | 13.5      | 16.1             | 573.4                  |
|           | 慢性期   | 248.3              | 0.0   | 0.0        | 0.0       | 0.0              | 248.3                  |
|           | 小計    | 1,380.5            | 5.2   | 0.0        | 15.7      | 20.8             | 1,401.3                |
| 0303:胆江   | 高度急性期 | 84.1               | 0.0   | 0.0        | 0.0       | 0.0              | 84.1                   |
|           | 急性期   | 352.0              | -0.2  | 0.0        | 0.3       | 0.1              | 352.1                  |
|           | 回復期   | 312.1              | -0.6  | 0.0        | -0.4      | -1.0             | 311.1                  |
|           | 慢性期   | 445.3              | 0.0   | 0.0        | 0.0       | 0.0              | 445.3                  |
|           | 小計    | 1,193.6            | -0.8  | 0.0        | -0.2      | -1.0             | 1,192.6                |
| 0304:両磐   | 高度急性期 | 76.4               | 0.0   | 0.0        | 0.0       | 0.0              | 76.4                   |
|           | 急性期   | 278.5              | 1.0   | 0.0        | 1.9       | 2.9              | 281.4                  |
|           | 回復期   | 291.5              | 2.0   | 0.0        | 4.4       | 6.4              | 297.9                  |
|           | 慢性期   | 236.9              | 0.0   | 0.0        | 0.0       | 0.0              | 236.9                  |
|           | 小計    | 883.4              | 3.0   | 0.0        | 6.4       | 9.3              | 892.7                  |
| 0305:気仙   | 高度急性期 | 44.2               | 0.0   | 0.0        | 0.0       | 0.0              | 44.2                   |
|           | 急性期   | 160.5              | 0.0   | 0.0        | 3.2       | 3.2              | 163.7                  |
|           | 回復期   | 81.5               | 0.0   | 0.0        | 0.0       | 0.0              | 81.5                   |
|           | 慢性期   | 69.0               | 0.0   | 0.0        | 0.0       | 0.0              | 69.0                   |
|           | 小計    | 355.2              | 0.0   | 0.0        | 3.2       | 3.2              | 358.4                  |
| 0306:釜石   | 高度急性期 | 31.4               | 0.0   | 0.0        | 0.0       | 0.0              | 31.4                   |
|           | 急性期   | 130.4              | 0.0   | 0.0        | -0.5      | -0.5             | 129.9                  |
|           | 回復期   | 166.3              | 0.5   | 0.0        | 0.1       | 0.6              | 167.0                  |
|           | 慢性期   | 223.1              | 0.0   | 0.0        | 0.0       | 0.0              | 223.1                  |
|           | 小計    | 551.2              | 0.5   | 0.0        | -0.3      | 0.2              | 551.4                  |
| 0307:宮古   | 高度急性期 | 39.1               | 0.0   | 0.0        | 0.0       | 0.0              | 39.1                   |
|           | 急性期   | 137.5              | 2.6   | 0.0        | 3.3       | 5.9              | 143.5                  |
|           | 回復期   | 189.6              | 0.0   | 0.0        | 2.7       | 2.7              | 192.3                  |
|           | 慢性期   | 93.7               | 0.0   | 0.0        | 0.0       | 0.0              | 93.7                   |
|           | 小計    | 460.0              | 2.6   | 0.0        | 6.0       | 8.6              | 468.7                  |
| 0308:久慈   | 高度急性期 | 43.3               | 0.0   | 0.0        | 0.0       | 0.0              | 43.3                   |
|           | 急性期   | 141.5              | 0.0   | 0.0        | 2.0       | 2.0              | 143.5                  |
|           | 回復期   | 132.2              | 0.0   | 0.0        | 1.8       | 1.8              | 133.9                  |
|           | 慢性期   | 41.8               | 0.0   | 0.0        | 0.0       | 0.0              | 41.8                   |
|           | 小計    | 358.7              | 0.0   | 0.0        | 3.8       | 3.8              | 362.5                  |
| 0309:二戸   | 高度急性期 | 31.2               | 0.0   | 0.0        | 0.0       | 0.0              | 31.2                   |
|           | 急性期   | 133.6              | 0.0   | 0.0        | 4.7       | 4.7              | 138.3                  |
|           | 回復期   | 90.0               | 0.0   | 0.0        | 5.0       | 5.0              | 95.0                   |
|           | 慢性期   | 34.5               | 0.0   | 0.0        | 0.0       | 0.0              | 34.5                   |
|           | 小計    | 289.3              | 0.0   | 0.0        | 9.7       | 9.7              | 299.0                  |
| 岩手県計      | 高度急性期 | 1,031.5            | 0.0   | 0.0        | 0.0       | 0.0              | 1,031.5                |
|           | 急性期   | 3,332.3            | -6.8  | 0.0        | -4.4      | -11.2            | 3,321.1                |
|           | 回復期   | 3,695.6            | -6.9  | 0.0        | 8.3       | 1.5              | 3,697.1                |
|           | 慢性期   | 2,616.3            | 0.0   | 0.0        | 0.0       | 0.0              | 2,616.3                |
|           | 小計    | 10,675.7           | -13.7 | 0.0        | 3.9       | -9.8             | 10,666.0               |

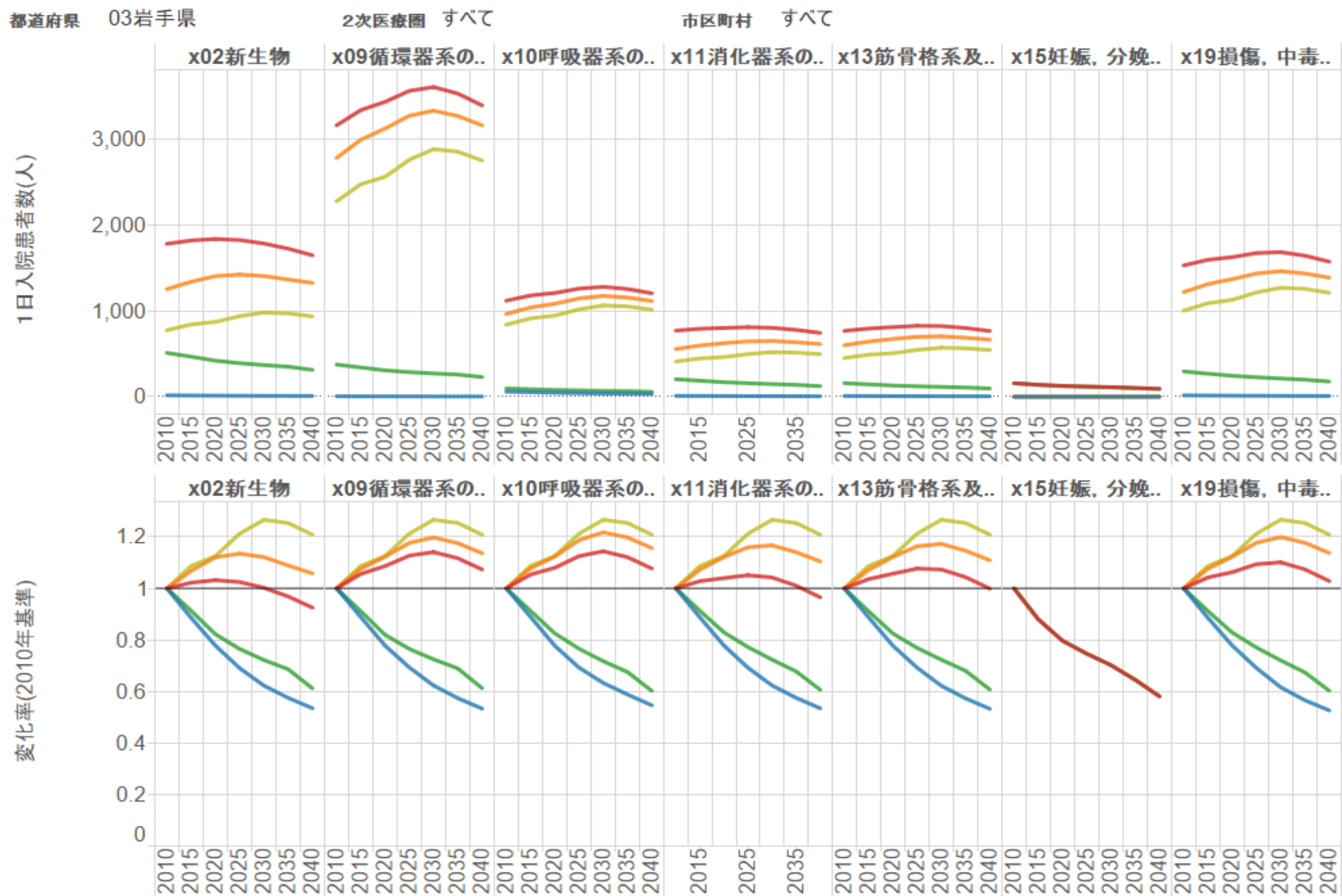
1. 疾病ごとに求めた数値を合計する。
2. 1.で求めた数値を必要病床数に反映する。

※ 必要病床数推計ツールによる推計値（2025年、慢性期パターンB）を元に作成



H23患者調査-入院受療率(全国)/社人研人口推計に基づく簡易版入院患者推計 - kishikaw@ncc.go.jp 総数/15歳未満/15-64歳/65歳以上/75歳以上 (再掲)

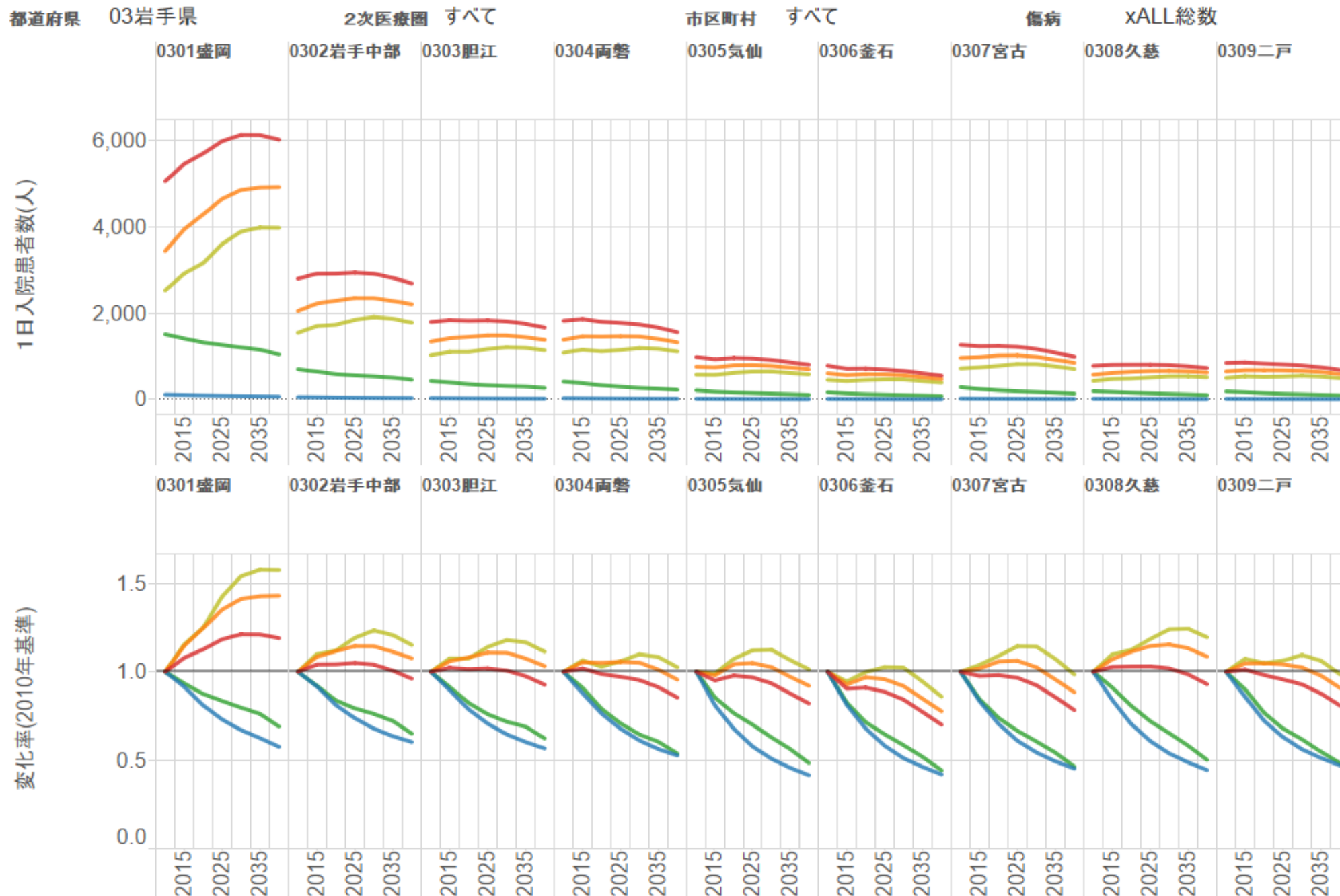
疾患分類別の入院患者数推移（岩手県）



H23患者調査-入院受療率(全国)/社人研人口推計に基づく簡易版入院患者推計 - kishikaw@ncc.go.jp 総数/15歳未満/15-64歳/65歳以上/75歳以上 (再掲)

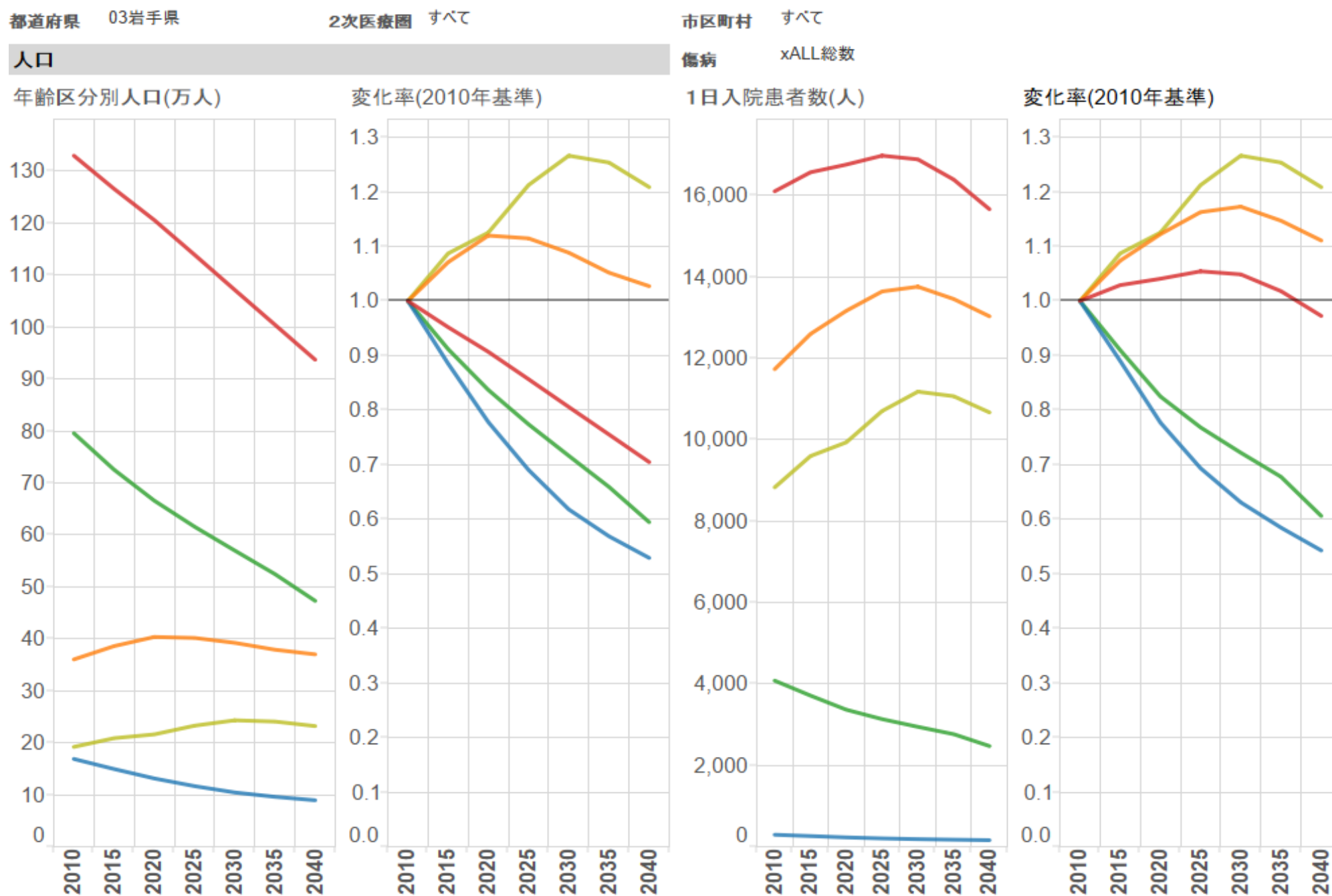


# 1日入院患者数推移（岩手県）二次医療圏ごと



H23患者調査-入院受療率(全国)/社人研人口推計に基づく簡易版入院患者推計 - kishikaw@ncc.go.jp 総数/15歳未満/15-64歳/65歳以上/75歳以上 (再掲)

# 人口と1日入院患者数の比較（岩手県）



H23患者調査-入院受療率(全国)/社人研人口推計に基づく簡易版入院患者推計 - kishikaw@ncc.go.jp 総数/15歳未満/15-64歳/65歳以上/75歳以上 (再掲)

# 人口と1日外来患者数の比較（岩手県）

都道府県 03岩手県

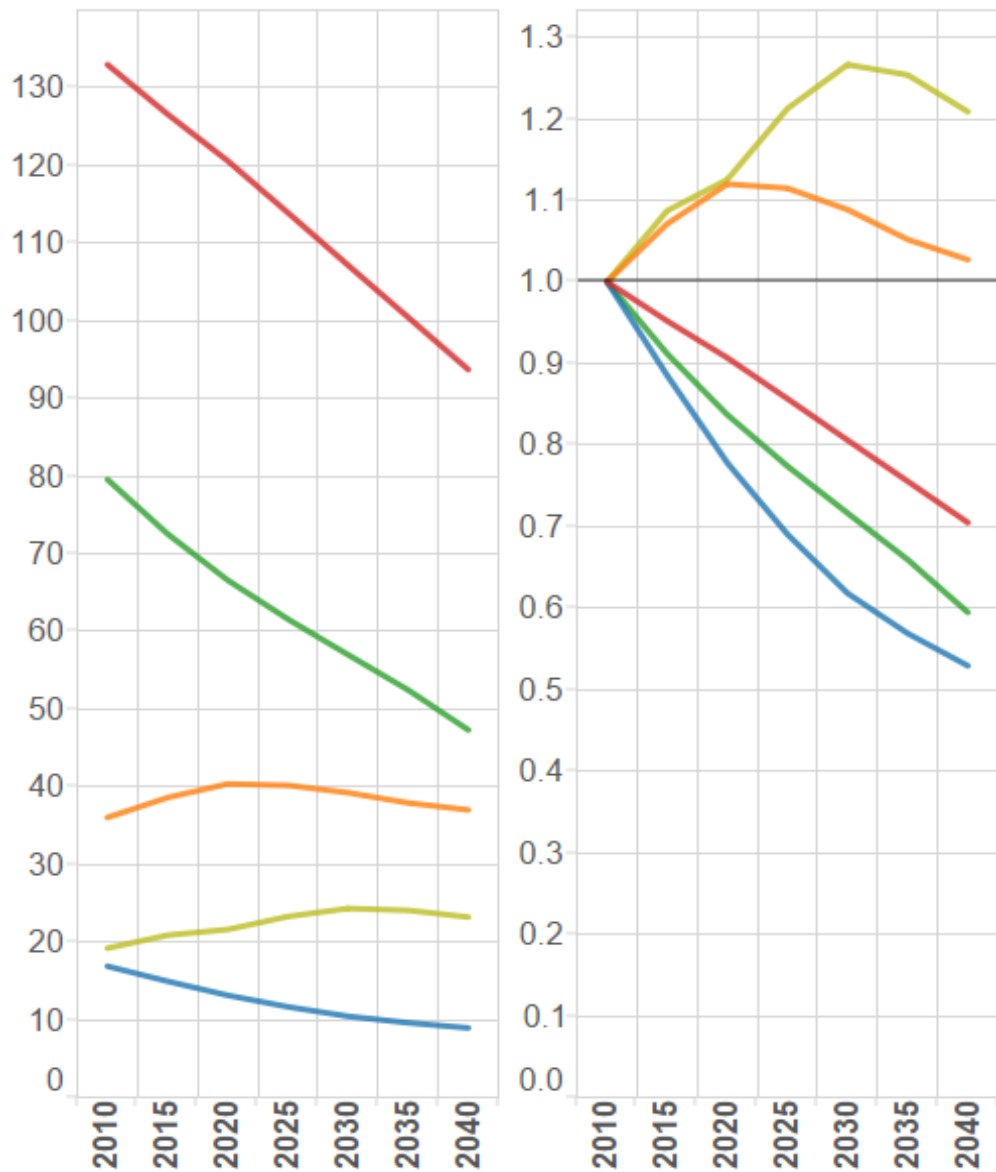
2次医療圏 すべて

市区町村 すべて

## 人口

年齢区分別人口(万人)

変化率(2010年基準)

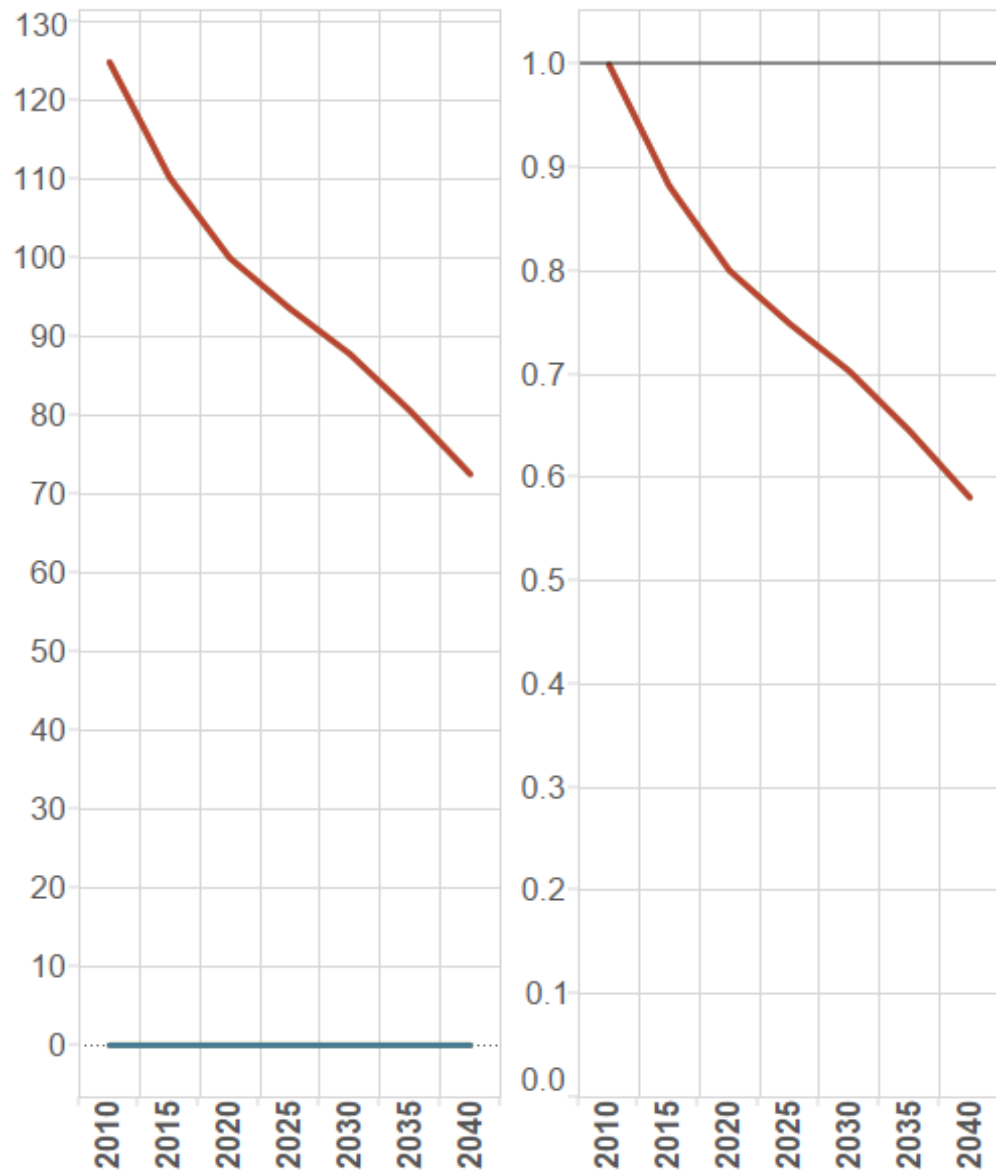


## 傷病

x15妊娠, 分娩及び産じょく

外来患者数(人)

変化率(2010年基準)



H23患者調査-外来受療率(全国)/社人研人口推計に基づく簡易版外来患者推計 - kishikaw@ncc.go.jp

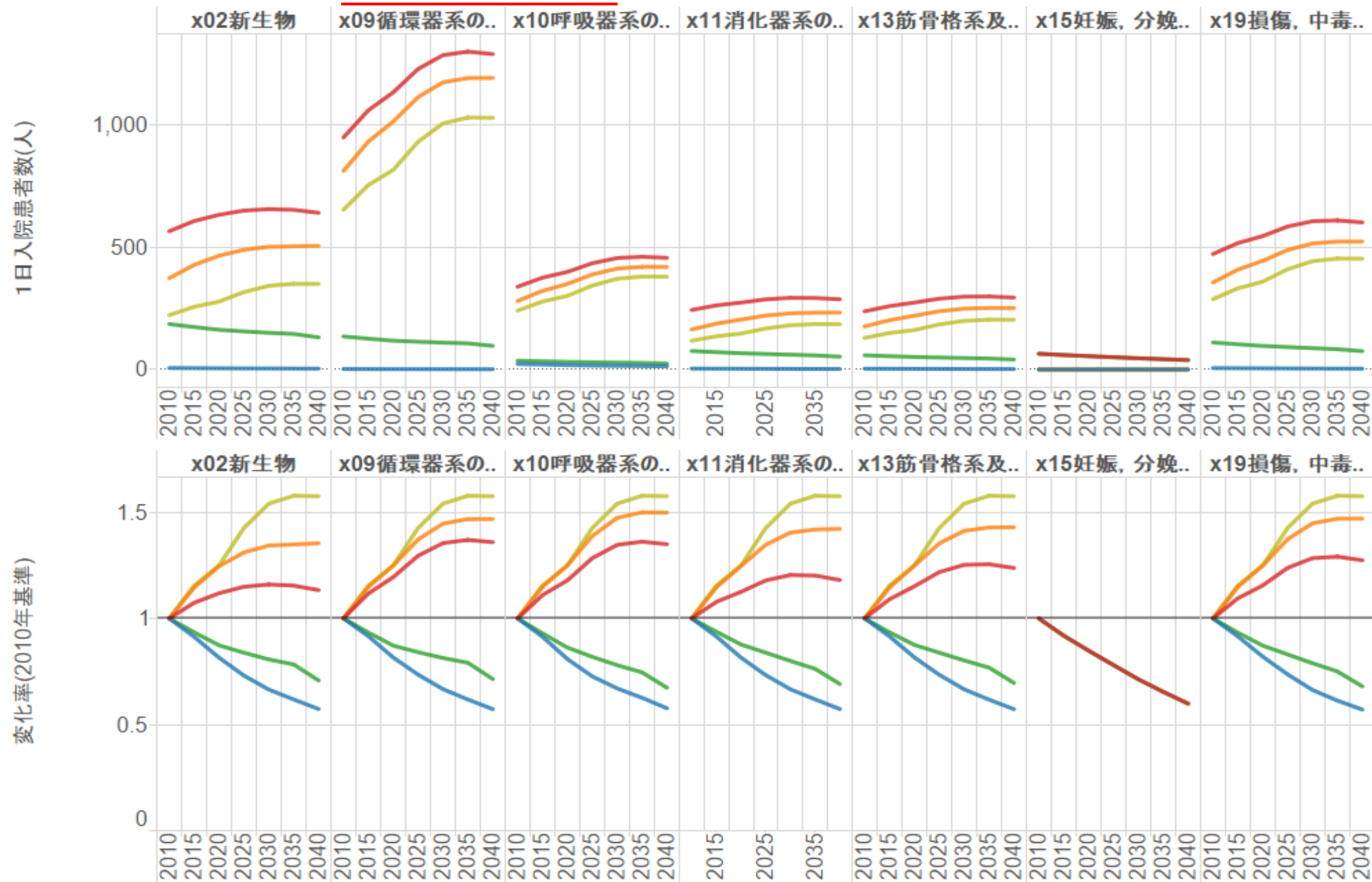
総数/15歳未満/15-64歳/65歳以上/75歳以上 (再掲)

# 疾患分類別の入院患者数推移

都道府県 03岩手県

2次医療圏 0301盛岡

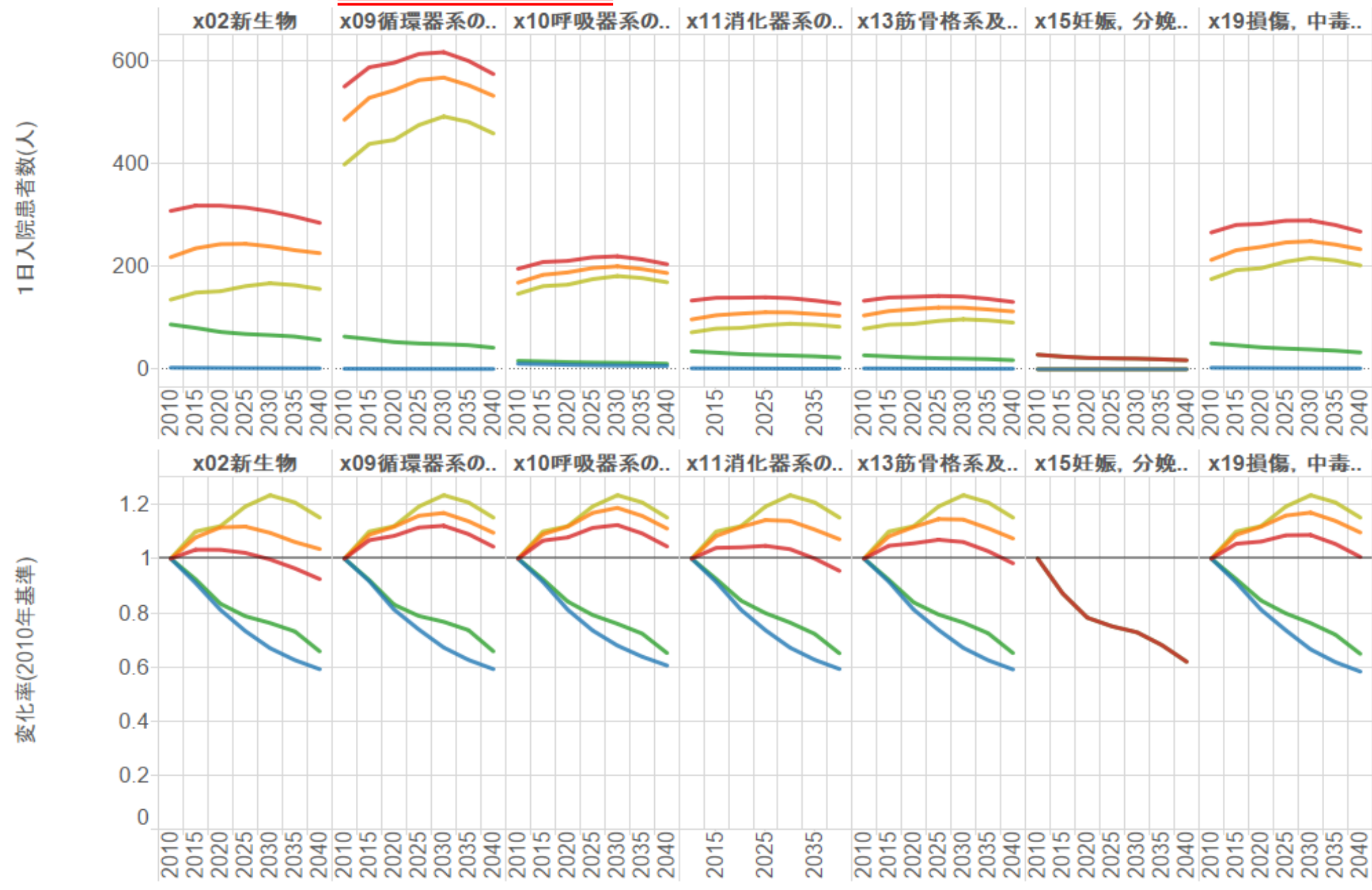
市区町村 すべて



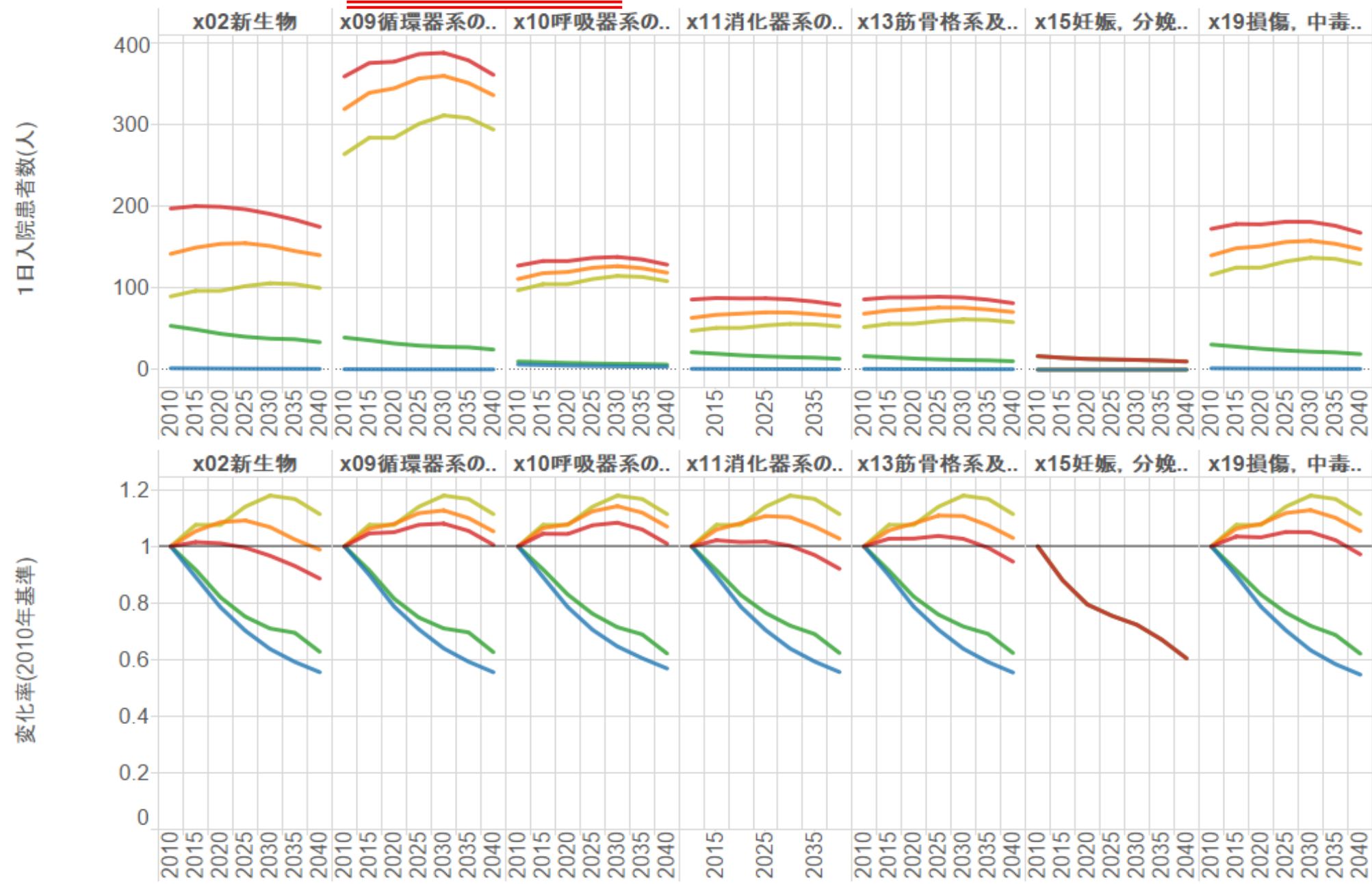
H23患者調査-入院受療率(全国)/社人研人口推計に基づく簡易版入院患者推計 - kishikaw@ncc.go.jp

総数/15歳未満/15-64歳/65歳以上/75歳以上 (再掲)

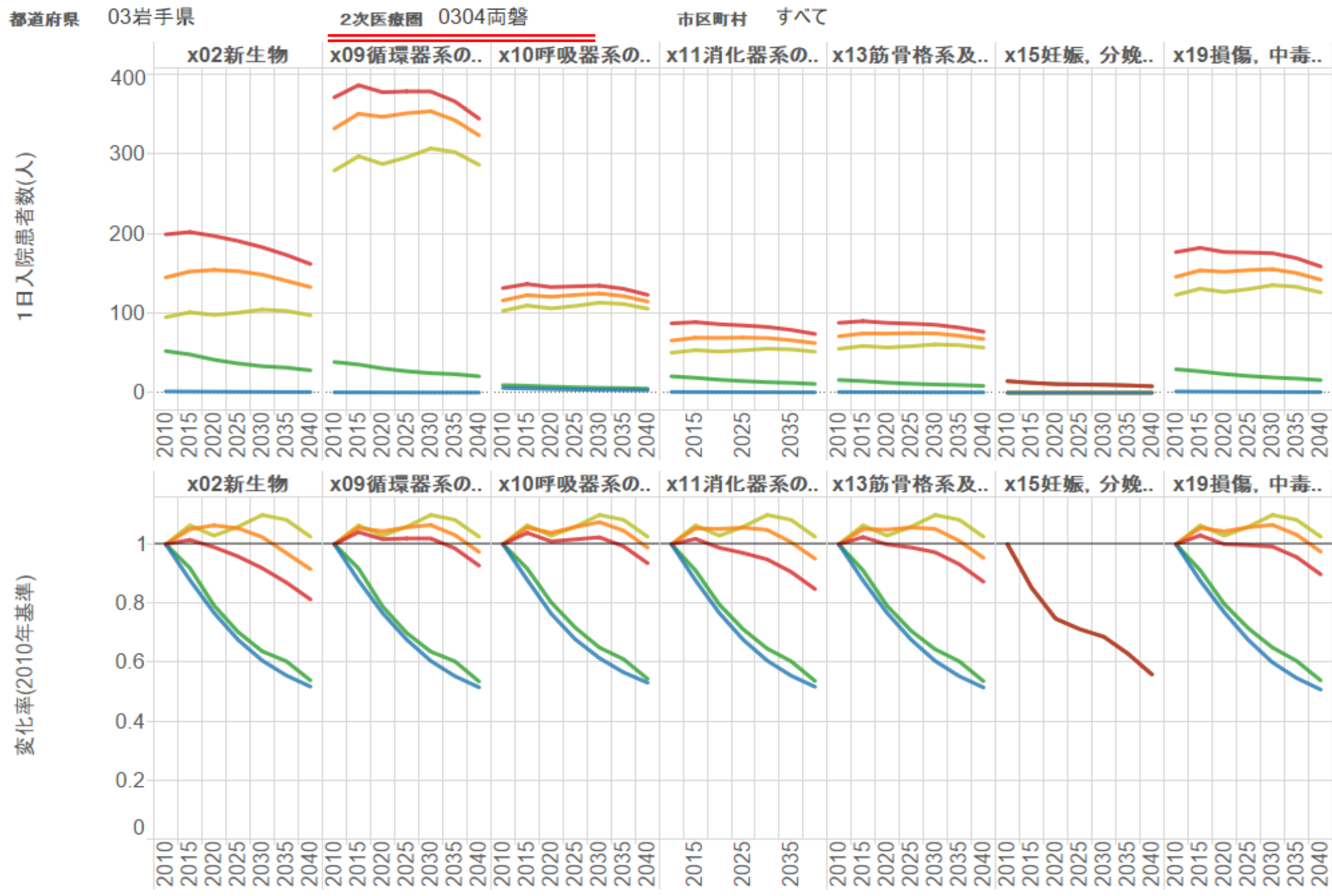




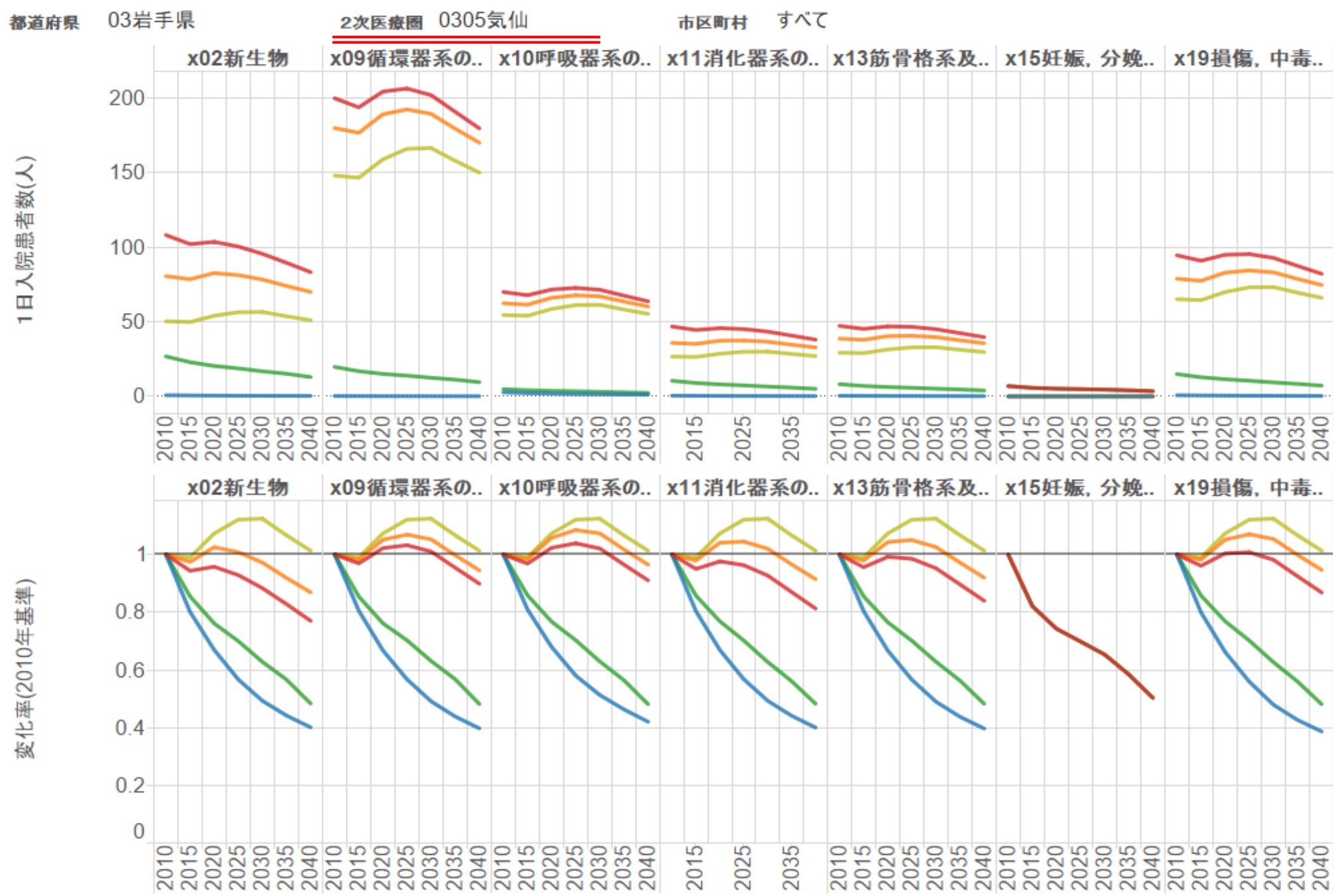
H23患者調査-入院受療率(全国)/社人研人口推計に基づく簡易版入院患者推計 - kishikaw@ncc.go.jp 総数/15歳未満/15-64歳/65歳以上/75歳以上 (再掲)



H23患者調査-入院受療率(全国)/社人研人口推計に基づく簡易版入院患者推計 - kishikaw@ncc.go.jp 総数/15歳未満/15-64歳/65歳以上/75歳以上 (再掲)

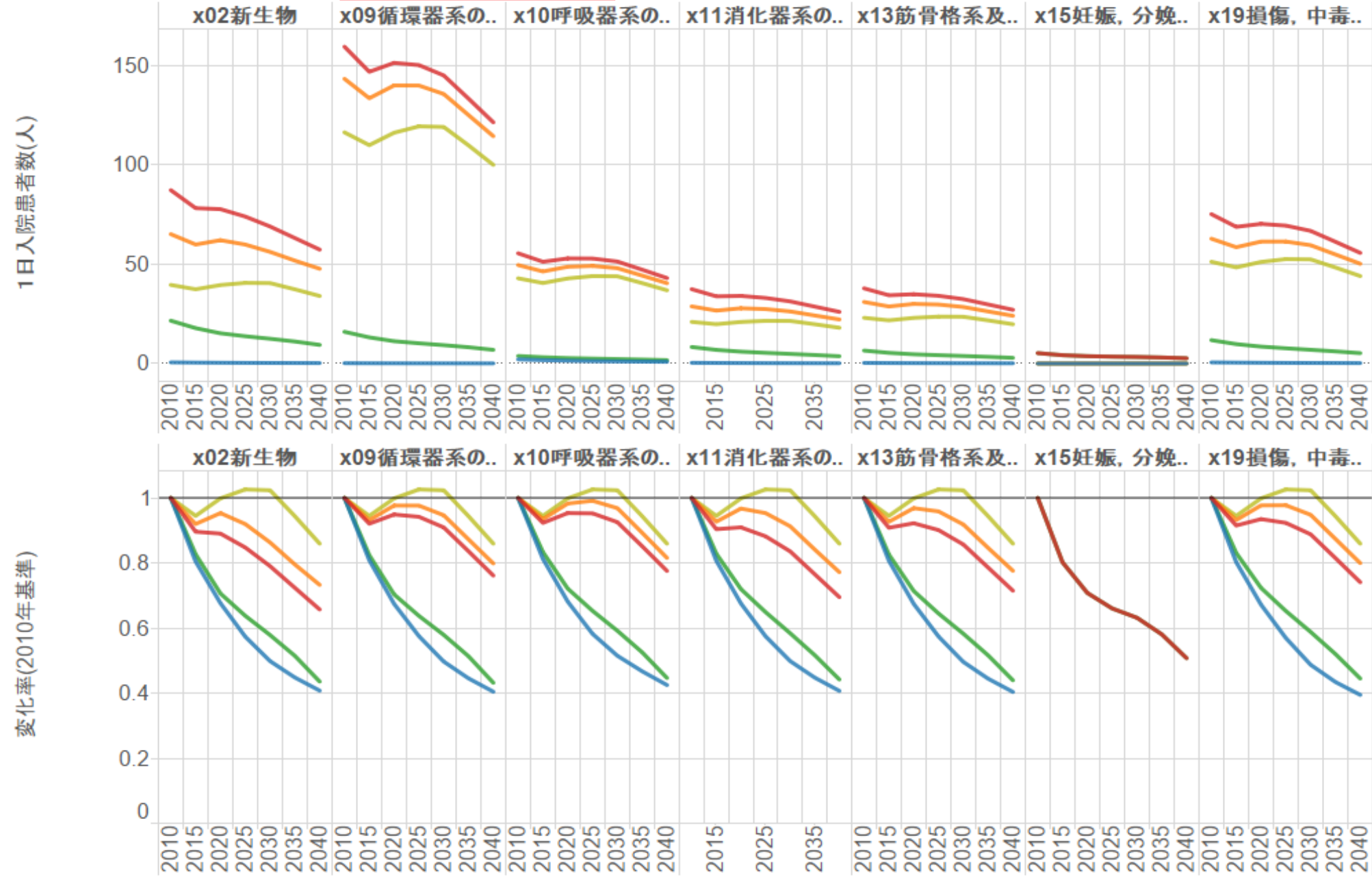


H23患者調査-入院受療率(全国)/社人研人口推計に基づく簡易版入院患者推計 - kishikaw@ncc.go.jp 総数/15歳未満/15-64歳/65歳以上/75歳以上 (再掲)

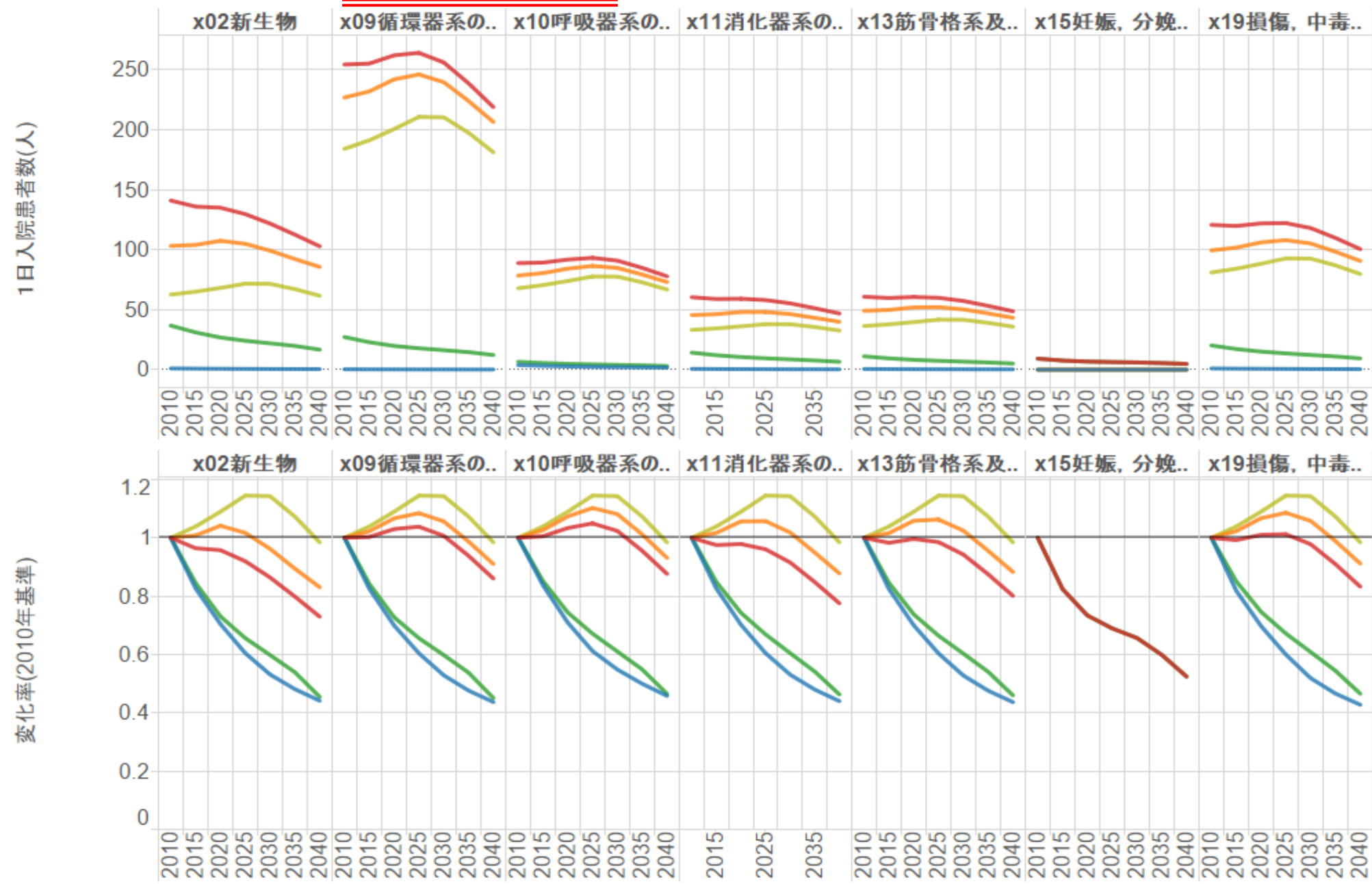


H23患者調査-入院受療率(全国)/社人研人口推計に基づく簡易版入院患者推計 - kishikaw@ncc.go.jp 総数/15歳未満/15-64歳/65歳以上/75歳以上 (再掲)

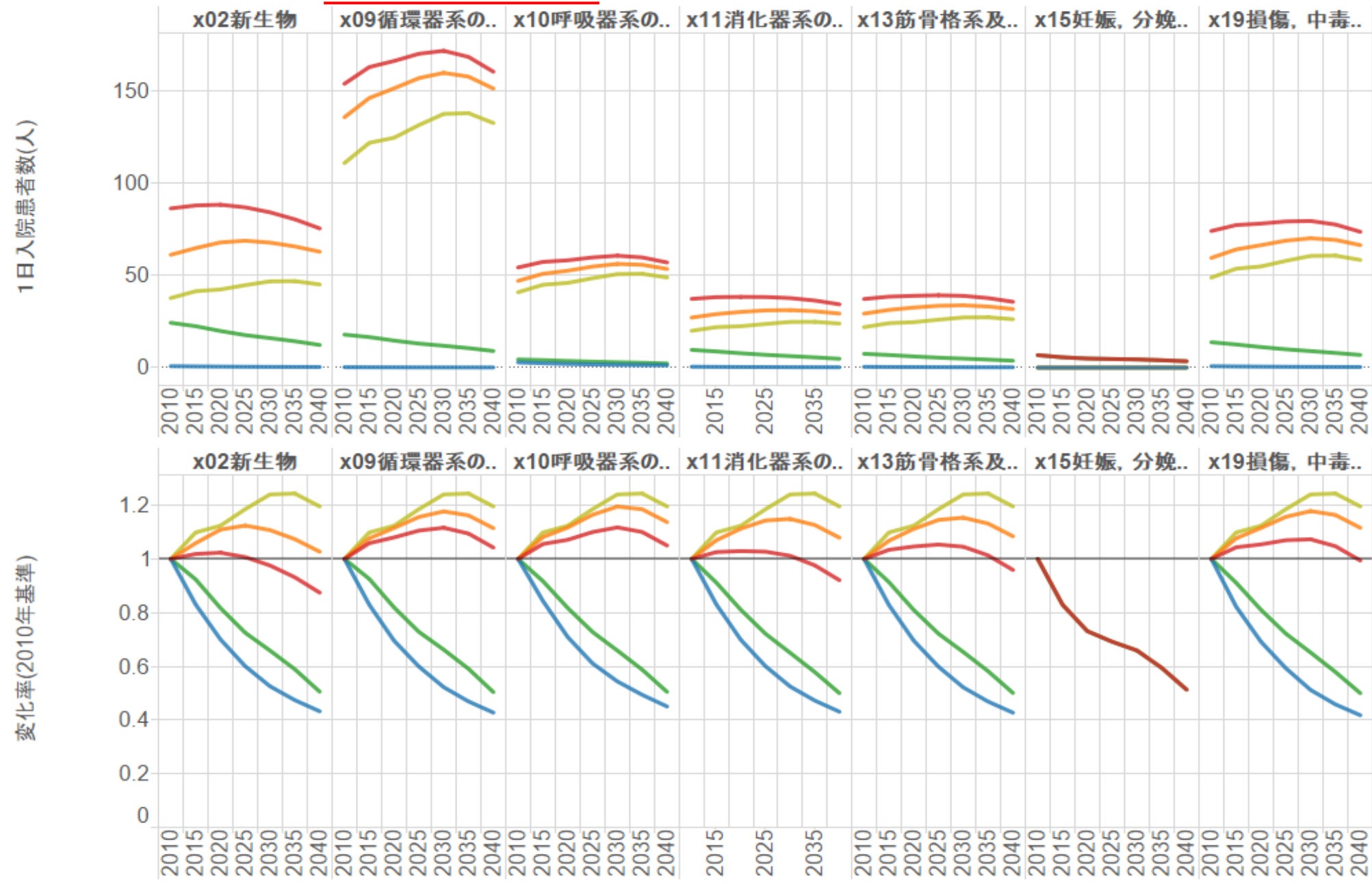




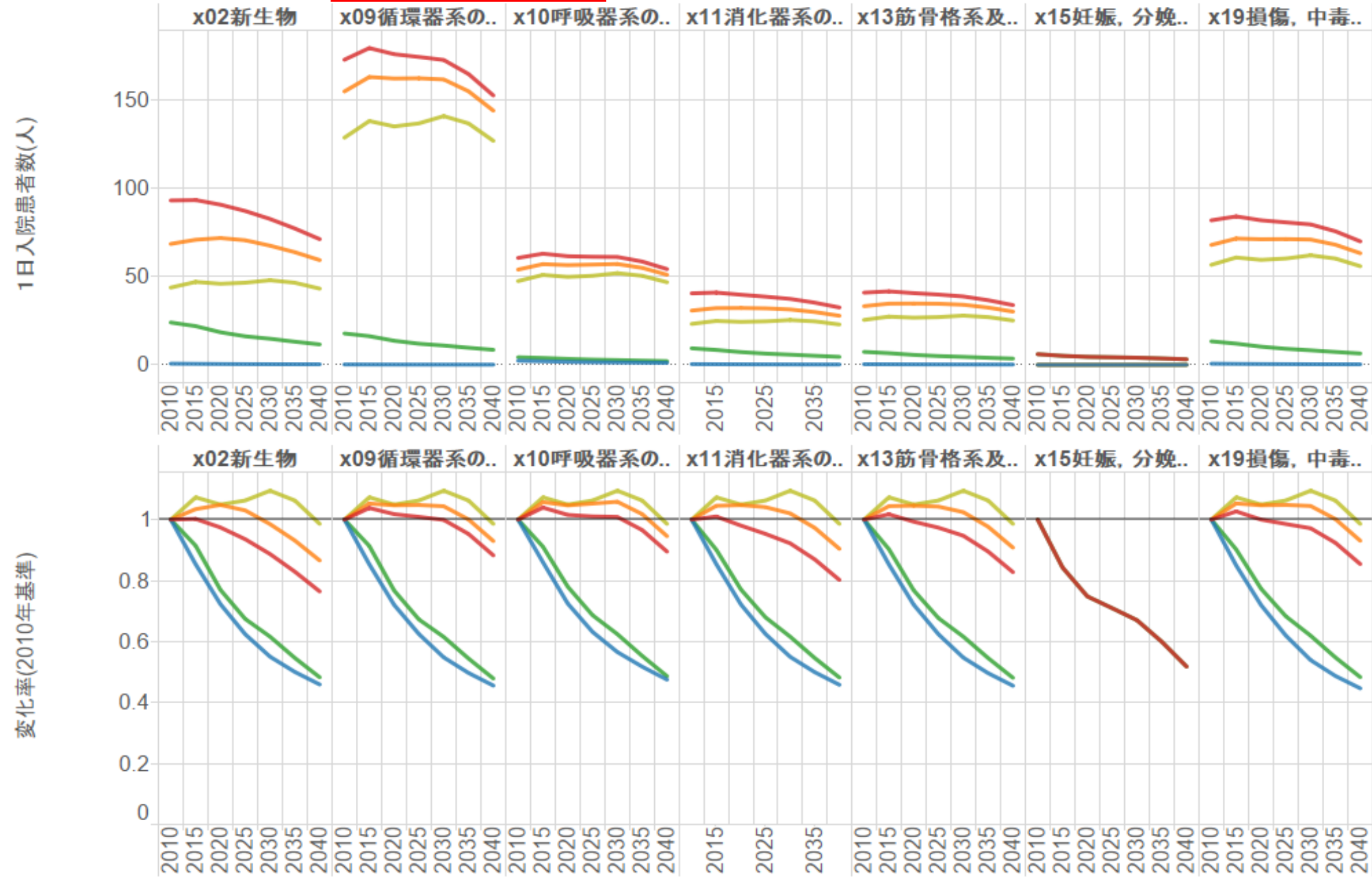
H23患者調査-入院受療率(全国)/社人研人口推計に基づく簡易版入院患者推計 - kishikaw@ncc.go.jp 総数/15歳未満/15-64歳/65歳以上/75歳以上 (再掲)



H23患者調査-入院受療率(全国)/社人研人口推計に基づく簡易版入院患者推計 - kishikaw@ncc.go.jp 総数/15歳未満/15-64歳/65歳以上/75歳以上 (再掲)



H23患者調査-入院受療率(全国)/社人研人口推計に基づく簡易版入院患者推計 - kishikaw@ncc.go.jp 総数/15歳未満/15-64歳/65歳以上/75歳以上 (再掲)



H23患者調査-入院受療率(全国)/社人研人口推計に基づく簡易版入院患者推計 - kishikaw@ncc.go.jp 総数/15歳未満/15-64歳/65歳以上/75歳以上 (再掲)