

## 平成26年（1月～12月）の県内から寄せられた県政提言について

平成26年1月から12月までに県内から寄せられた県政提言の受理件数等について、次のとおり報告します。

### 1 県政提言の受理件数

164件（平成25年比26件増）

### 2 県政提言の内容

「復旧・復興関連」43件（全体に対する割合26.2%）が最多。以下、「県道等の管理」13件（7.9%）、「県施設等の管理」11件（6.7%）、「職員の法令遵守や接遇などへの苦情」19件（11.6%）など。

### 3 県政への反映状況

提言等の趣旨に沿って措置（反映区分A）及び実現に向けて努力（同B）した割合は140件（85.4%）で、昨年比4.2ポイントの増。

## 1 県政への提言の件数について

平成26年は、**県内から164件（平成25年比26件増）の県政提言を受理。**

**受理方法は、電子メールによるものが77件（47.0%）と最多、次に、県政懇談会で受理したものの58件（35.4%）。**

## 2 県政提言の内容

### （1）復旧・復興関連の提言

平成25年に引き続き、**復旧・復興関連の提言が最多で、全体の26.2%（平成25年31.9%）。**  
その内訳は次のとおり。

#### 〔内訳〕

- ① **暮らしの再建**      **19件（44.2%）**  
（住宅の再建や雇用、運動場や子どもの遊び場の整備など）
- ② **安全の確保**      **14件（32.6%）**  
（防潮堤や交通の整備など）
- ③ **なりわいの再生**    **7件（16.3%）**  
（商工業、農林水産業への支援など）
- ④ **その他**            **3件（7.0%）**  
（人口減少対策など）

### （2）復旧・復興関連以外の提言

復旧・復興関連以外の提言は、**県道等の管理13件（7.9%）、県施設等の管理11件（6.7%）、職員の法令遵守や接遇などへの苦情19件（11.6%）など。**

### 3 県政への反映状況

平成26年に受理した提言のうち、**提言等の趣旨に沿って措置**（反映区分A）及び**実現に向けて努力**（同B）した割合は**85.4%**で、平成25年と比較し、**4.2ポイントの増**。

**当面実現不可**（同C）及び**実現が極めて困難**（同D）なものの割合は、**14.6%**で、平成25年と比較して**4.2ポイントの減**。主なものは、**既に県として推進している事業に対して中止を求めるもの、多額の整備費を要する県施設や県道等の整備など**。

#### 【反映区分別件数】

		合 計	反 映 区 分 別 内 訳				
			A	B	(A+B)	C	D
平成 26年	件 数	164	56	84	(140)	16	8
	構成比		34.1%	51.2%	85.4%	9.8%	4.9%
平成 25年	件 数	138	37	75	(112)	18	8
	構成比		26.8%	54.3%	81.2%	13.0%	5.8%
増減	件 数	26	19	9	(28)	▲2	0
	構成比		7.3%	▲3.1%	4.2%	▲3.2%	▲0.9%
反映区分		A：提言等の趣旨に沿って措置      B：実現に向けて努力 C：当面実現不可      D：実現が極めて困難					

(参考) 県外・住所不明者からの提言

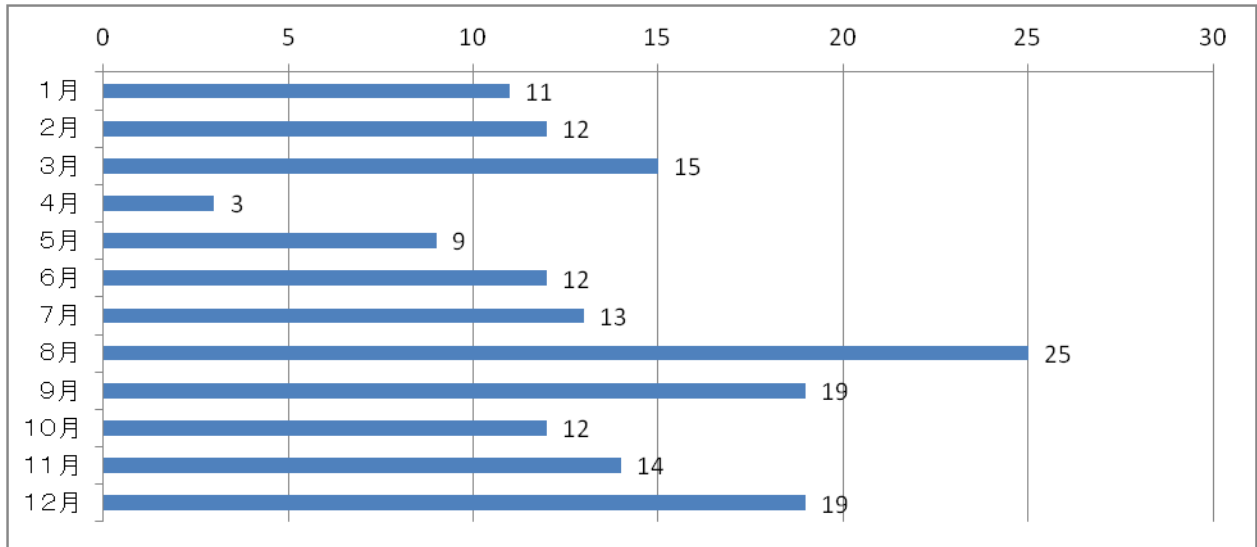
県外にお住まいの方及び提言に住所の記載がない方からの提言は87件で、「犬猫の定時定点回収による殺処分廃止」37件（42.5%）が最多。

## 別表

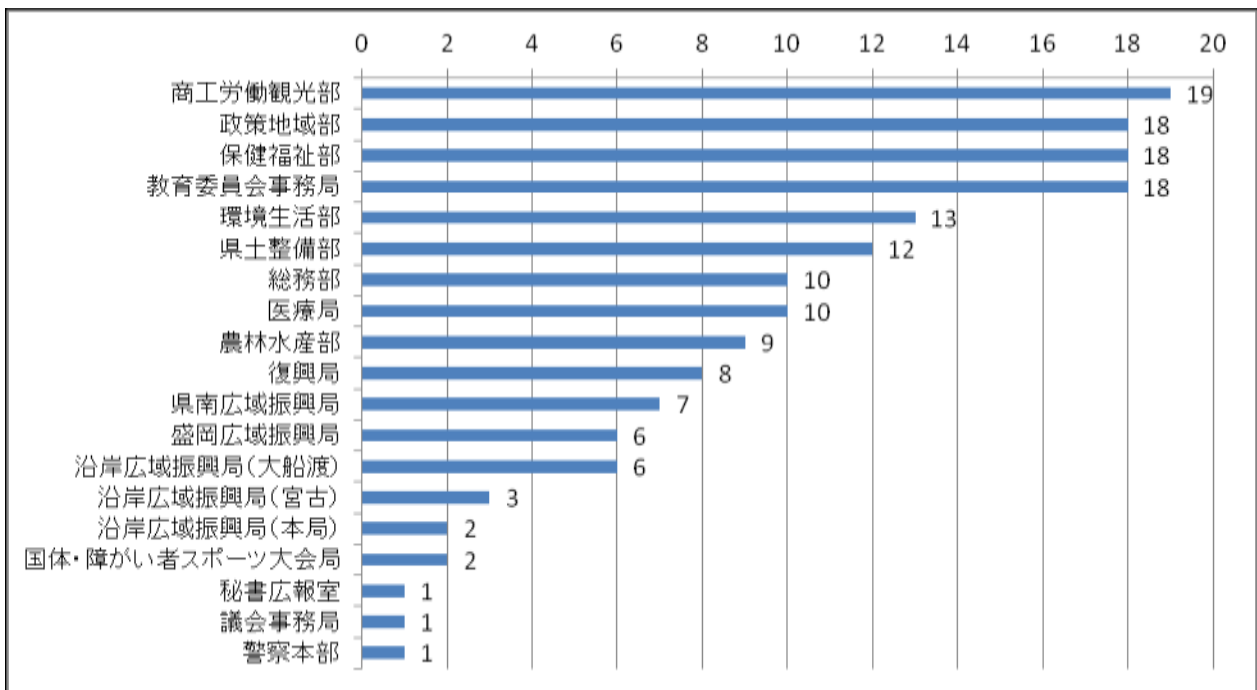
### 【受理方法別】

受理年	合計	来訪	電話	文書	ファクシ ミリ	電子 メール	電子メール		要望	県政懇 談会	行政相 談	その他
							知事HP	各所属				
平成26年	164 (100.0%)	2 (1.2%)	8 (4.9%)	15 (9.1%)	3 (1.8%)	77 (47.0%)	21 (12.8%)	56 (34.1%)	0 (0.0%)	58 (35.4%)	0 (0.0%)	1 (0.6%)
平成25年	138 (100.0%)	3 (2.2%)	2 (1.4%)	10 (7.2%)	0 (0.0%)	68 (49.3%)	17 (12.3%)	51 (37.0%)	1 (0.7%)	53 (38.4%)	1 (0.7%)	0 (0.0%)

### 【月別受理件数】



### 【部局別】



### 【主な提言】

