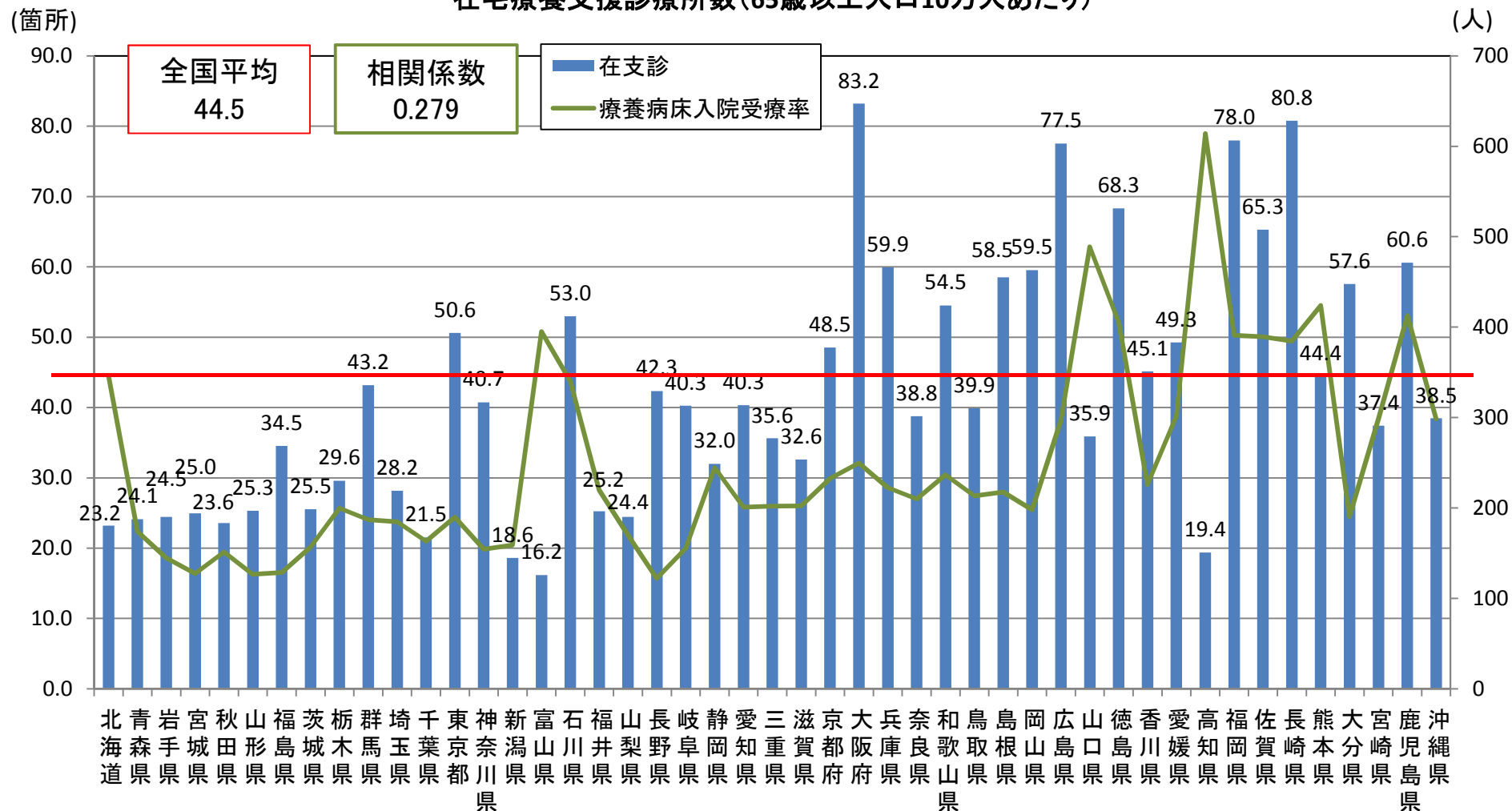


第 7 回 地 域 医 療 構 想 策 定 ガイドライン等に関する検討会	参 考 資 料
平 成 2 7 年 1 月 2 9 日	4

療養病床の入院受療率の地域差 に関する分析

在宅療養支援診療所数

在宅療養支援診療所数(65歳以上人口10万人あたり)

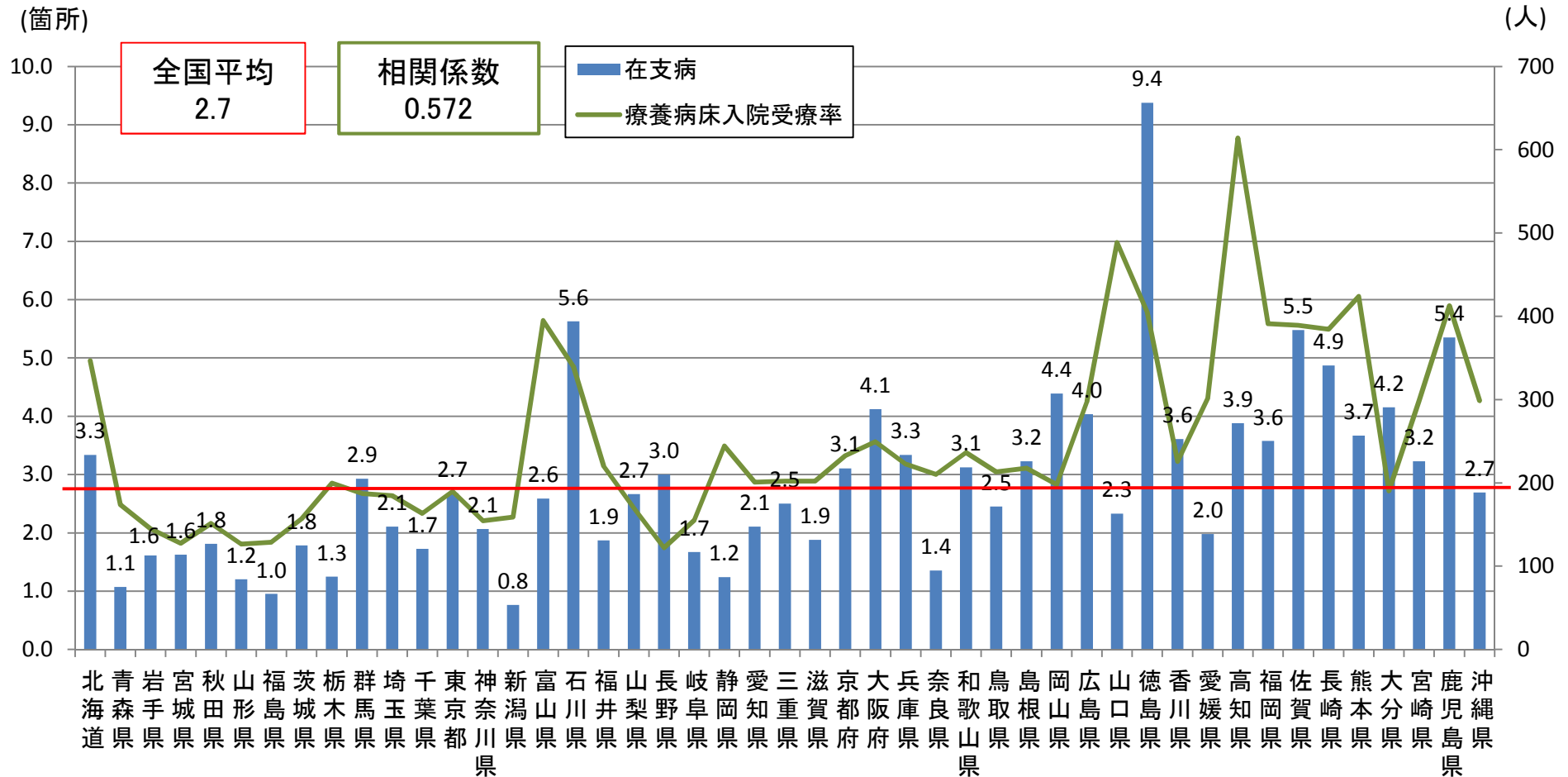


※療養病床入院受療率は、性・年齢階級調整後の値である

保険局医療課データ 平成25年7月
平成25年総務省人口推計

在宅療養支援病院数

在宅療養支援病院数(65歳以上人口10万人あたり)

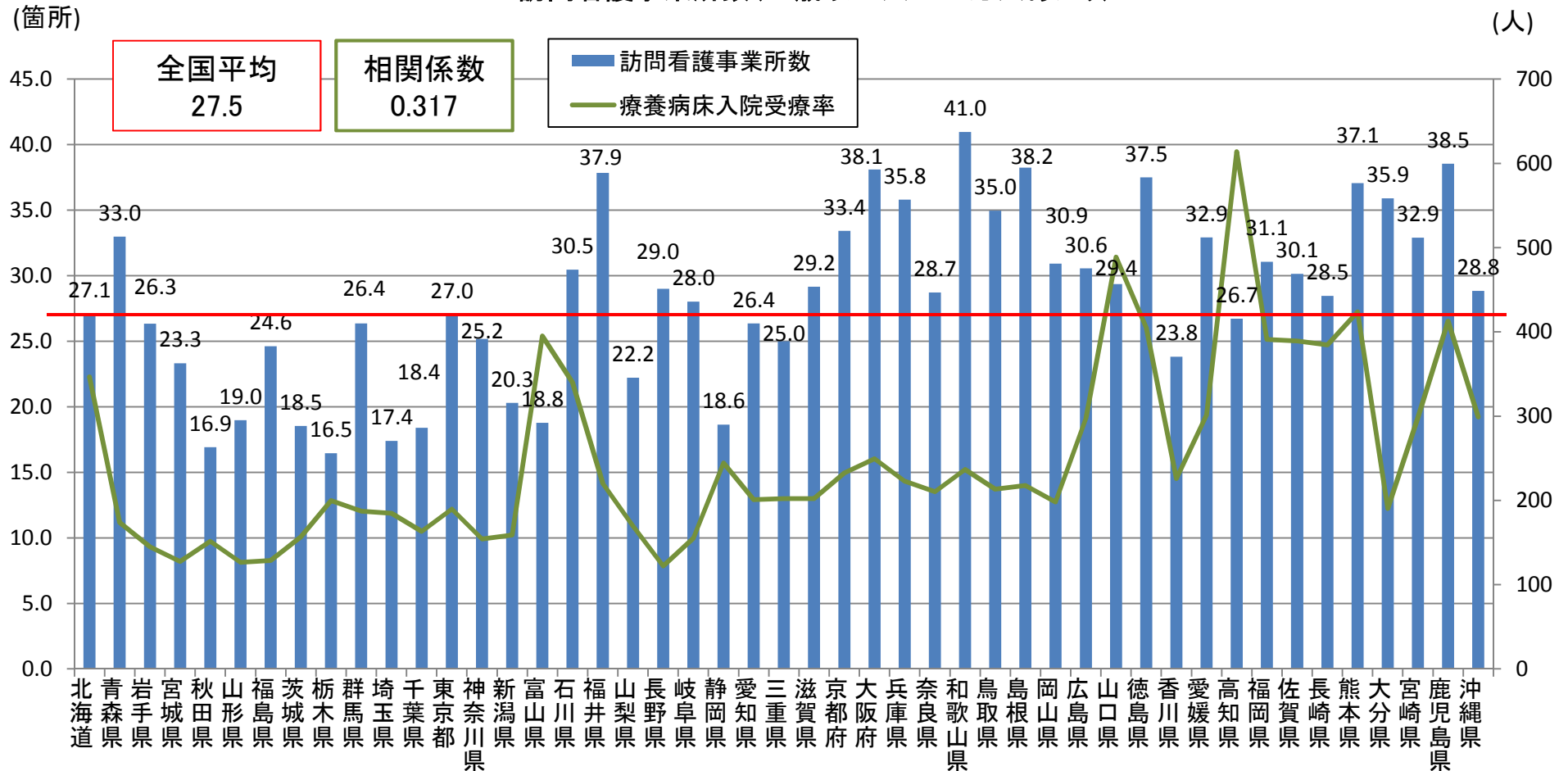


※療養病床入院受療率は、性・年齢階級調整後の値である

保険局医療課データ 平成25年7月
平成25年総務省人口推計

訪問看護事業所数

訪問看護事業所数(65歳以上人口10万人あたり)

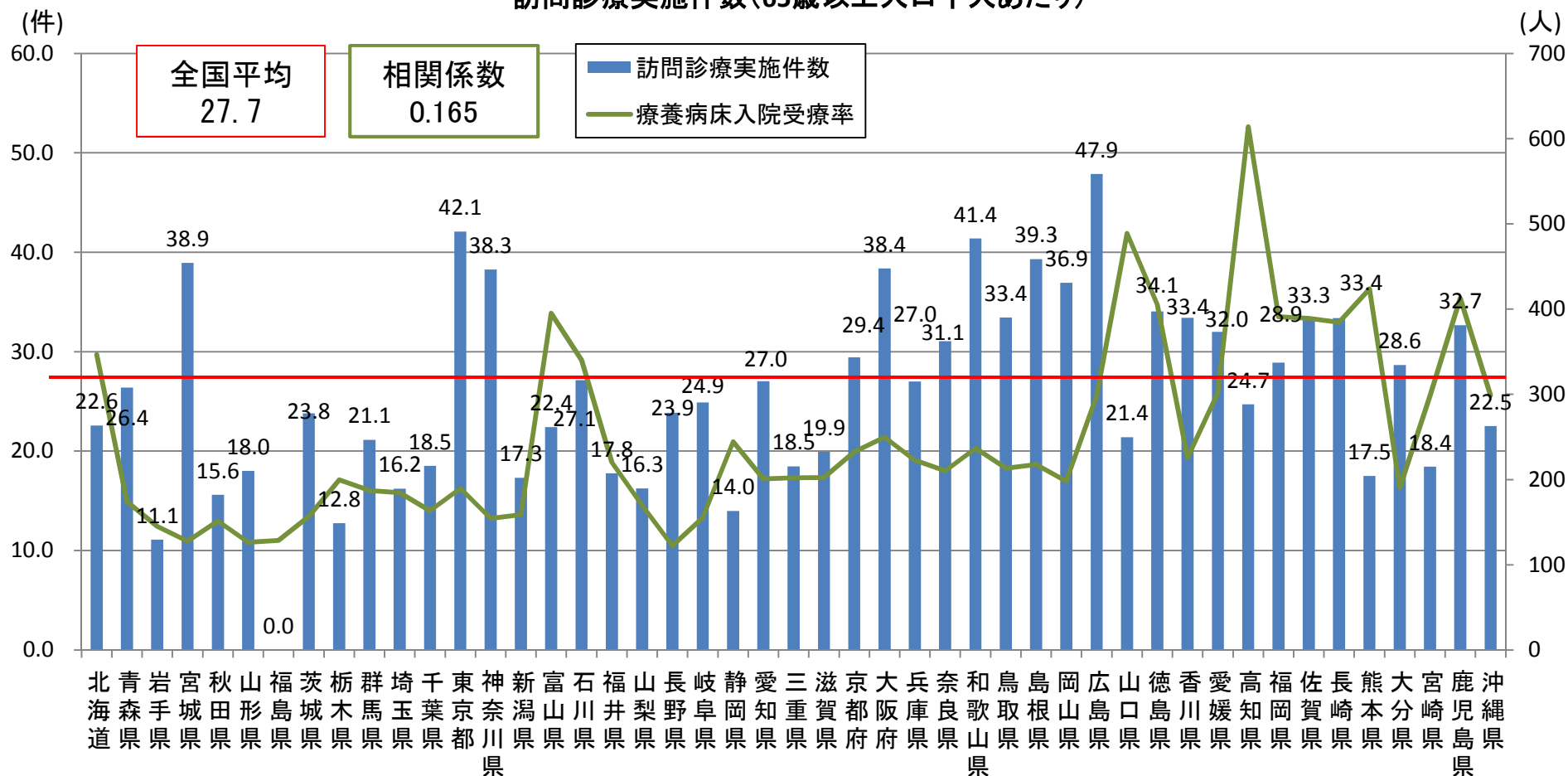


※療養病床入院受療率は、性・年齢階級調整後の値である

平成25年介護給付費実態調査報告
平成25年総務省人口推計

訪問診療の実施件数

訪問診療実施件数(65歳以上人口千人あたり)



※療養病床入院受療率は、性・年齢階級調整後の値である

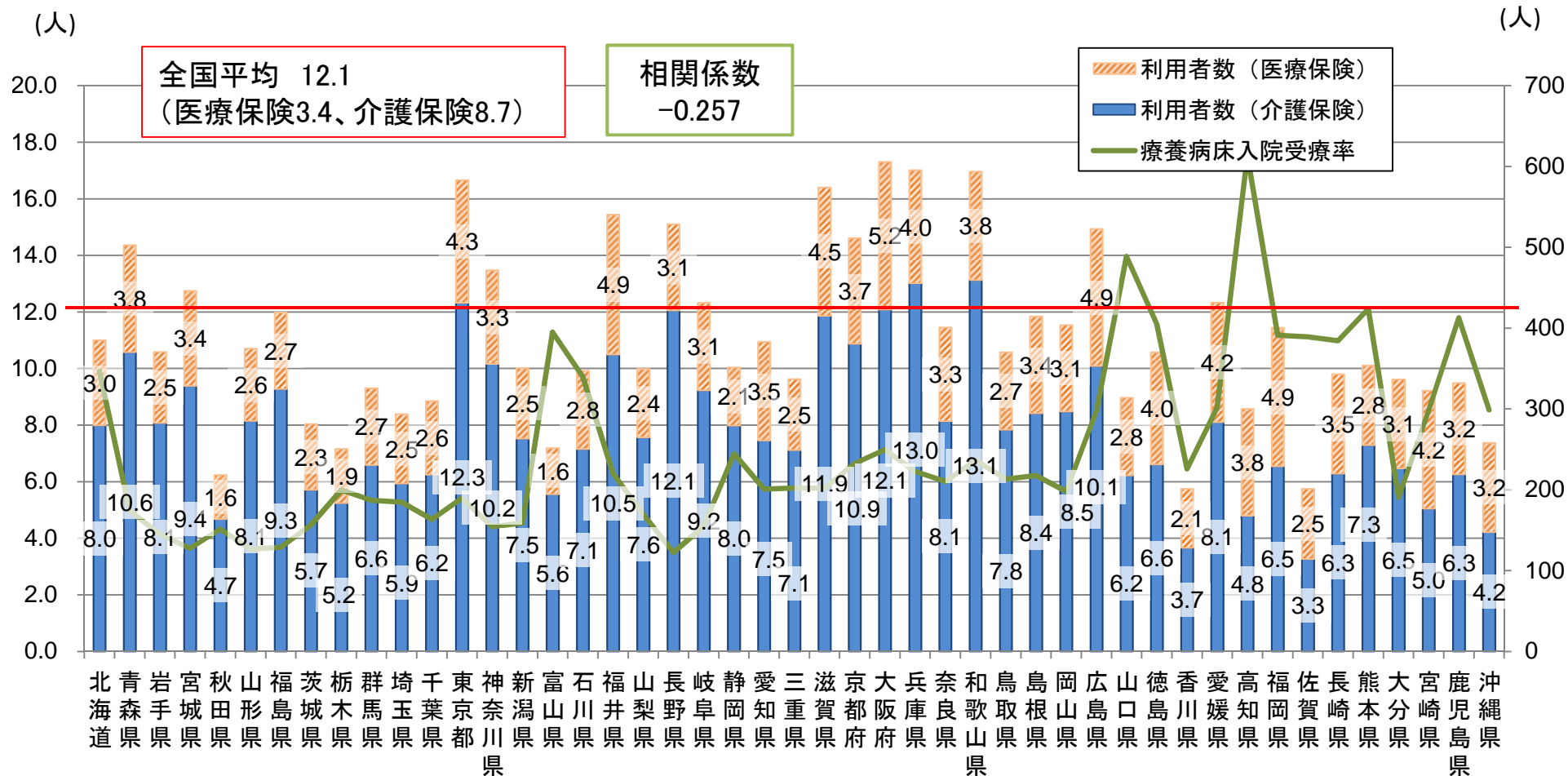
※訪問診療実施件数は、平成23年9月の1ヶ月間に病院及び一般診療所が実施した在宅患者訪問診療実施件数を表す

※訪問診療実施件数について、東日本大震災の影響による医療施設静態調査の特別措置のため、宮城県の石巻医療圏、気仙沼医療圏及び福島県のデータが含まれていない。

平成23年医療施設調査
平成23年総務省人口推計

訪問看護ステーション利用者数

訪問看護ステーション利用者数(65歳以上人口千人あたり)

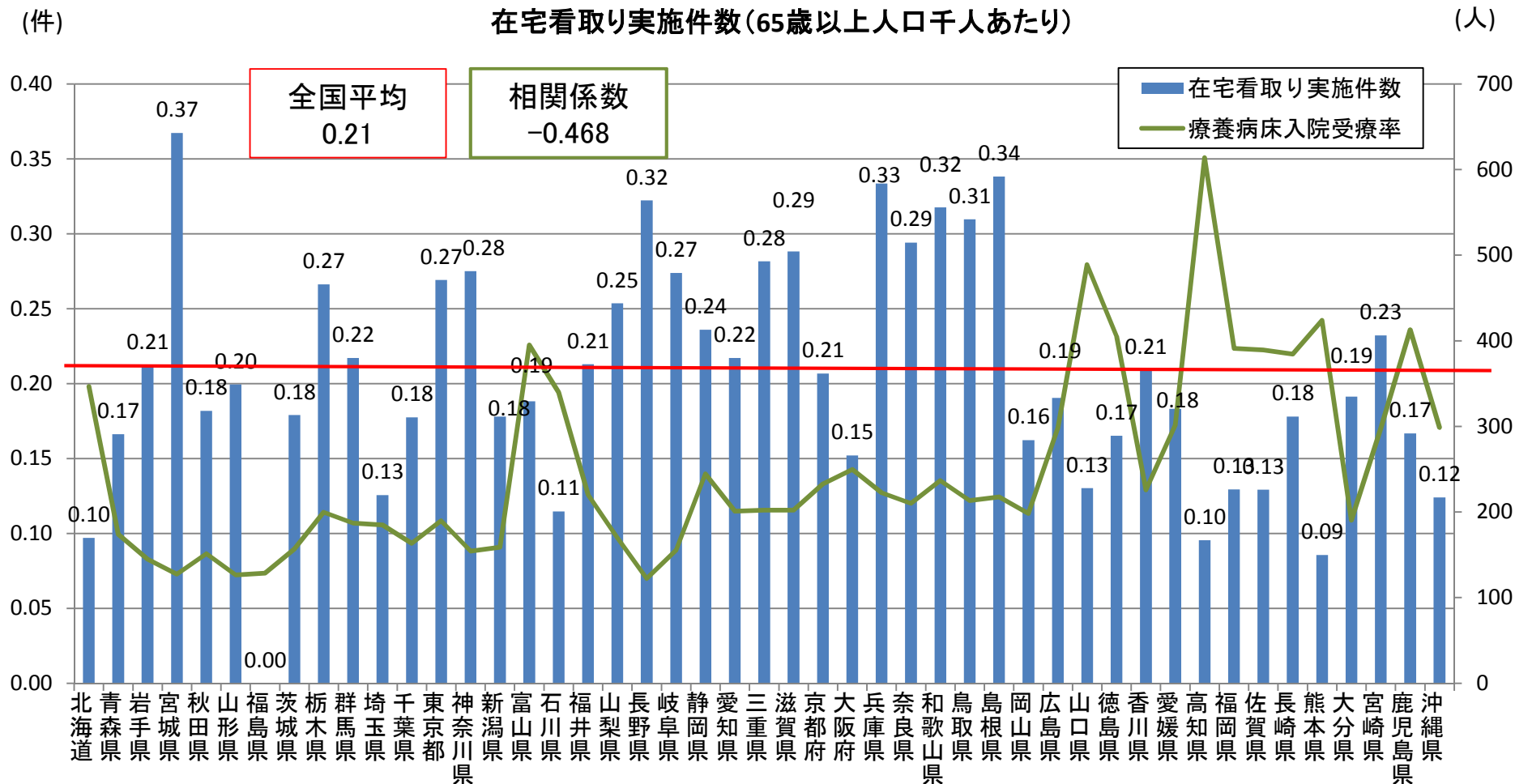


※療養病床入院受療率は、性・年齢階級調整後の値である

※利用者数は、平成25年9月の1ヶ月間に訪問看護ステーションによる居宅サービスを利用した者を指す

平成25年介護サービス施設・事業所調査
平成25年総務省人口推計

在宅看取り実施件数

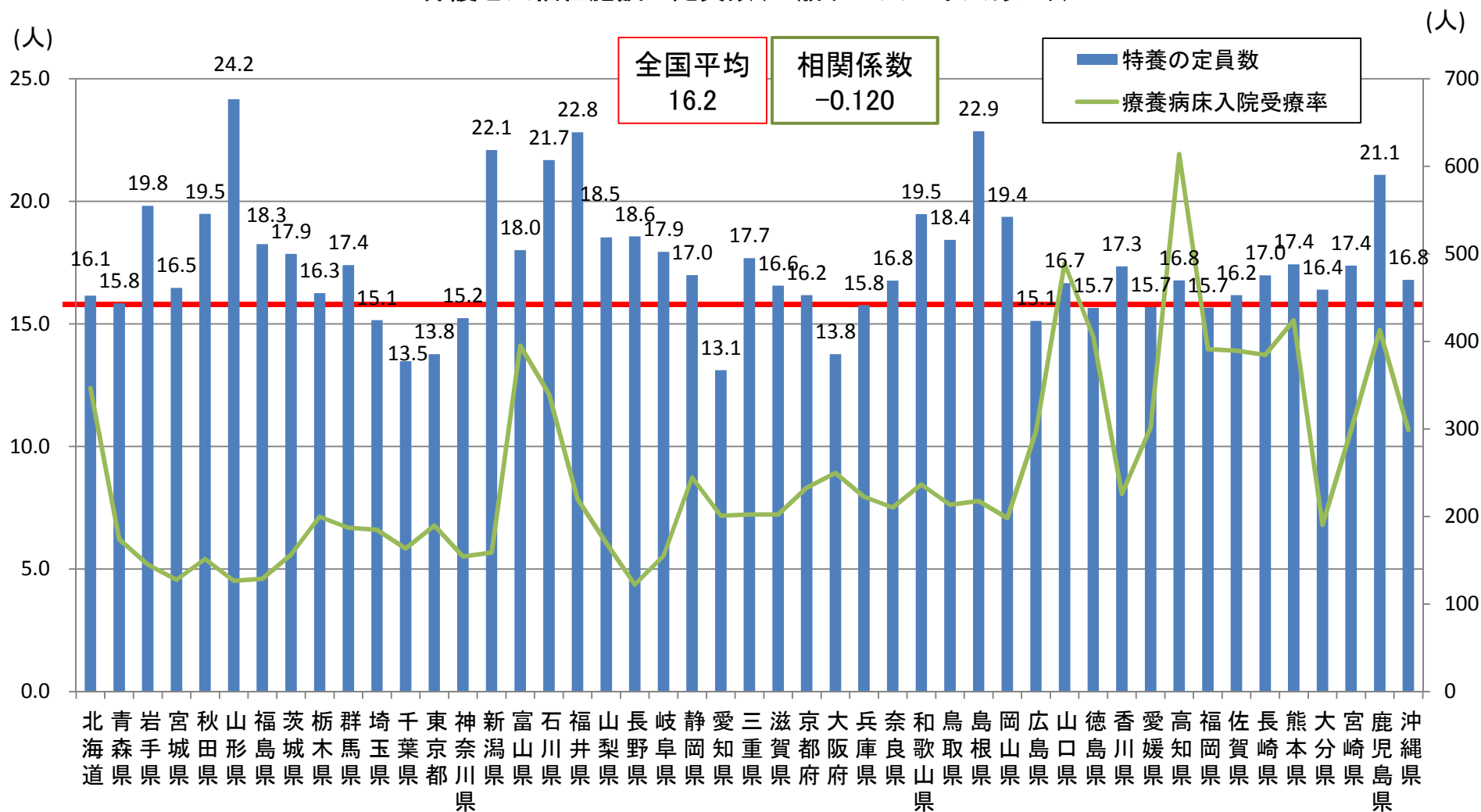


※療養病床入院受療率は、性・年齢階級調整後の値である

※在宅看取り実施件数について、東日本大震災の影響による医療施設静態調査の特別措置のため、宮城県の石巻医療圏、気仙沼医療圏及び福島県のデータが含まれていない。

介護老人福祉施設（特別養護老人ホーム）の定員数

介護老人福祉施設の定員数(65歳以上人口千人あたり)

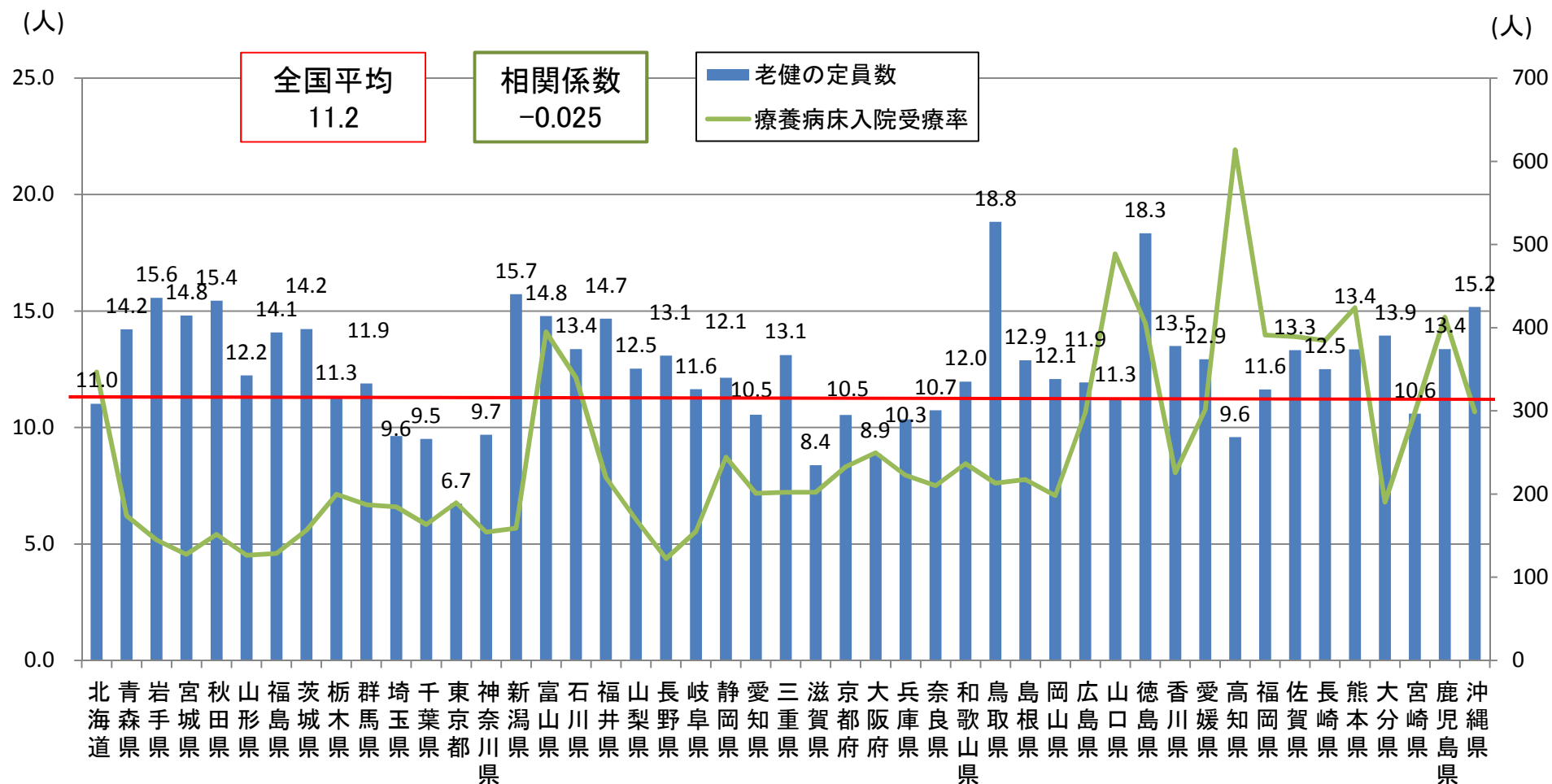


※療養病床入院受療率は、性・年齢階級調整後の値である
 ※介護老人福祉施設定員数には、地域密着型を含む

平成25年介護サービス施設・事業所調査
 平成25年総務省人口推計

介護老人保健施設の定員数

介護老人保健施設の定員数(65歳以上千人あたり)

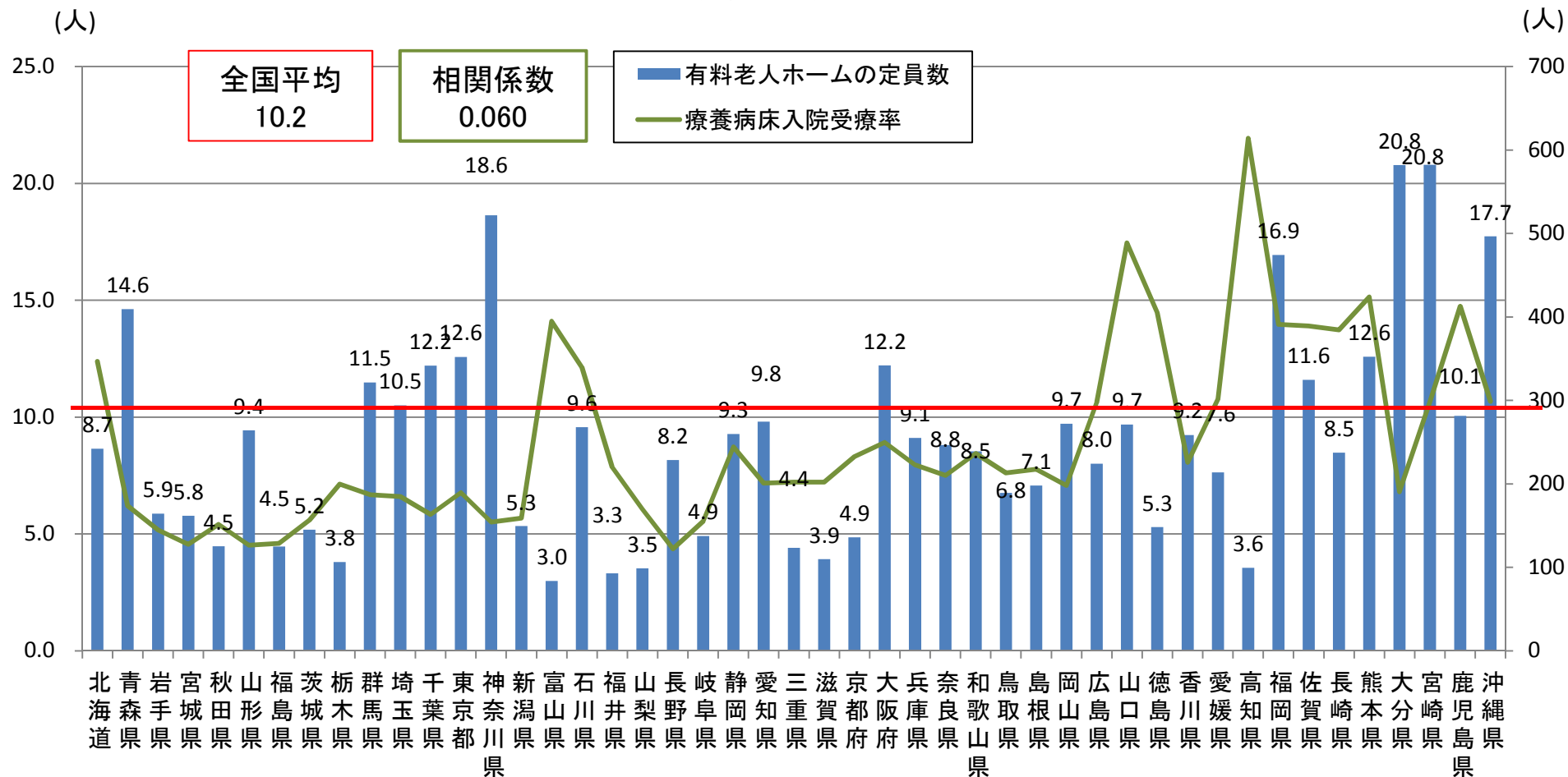


※療養病床入院受療率は、性・年齢階級調整後の値である

平成25年介護サービス施設・事業所調査
平成25年総務省人口推計

有料老人ホームの定員数

有料老人ホーム定員(65歳以上人口千人あたり)

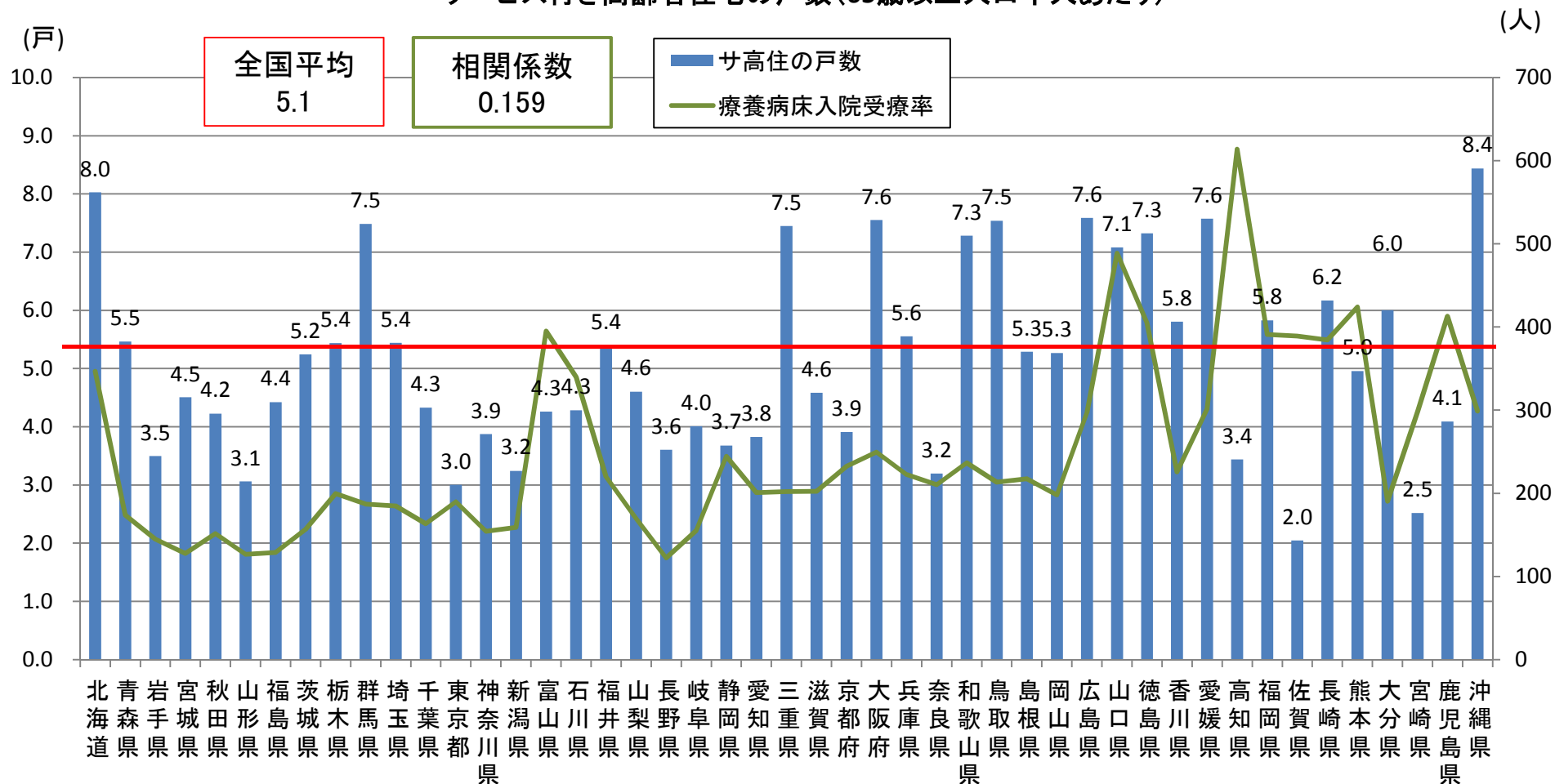


※療養病床入院受療率は、性・年齢階級調整後の値である

平成24年社会福祉施設等調査
平成24年総務省人口推計

サービス付き高齢者住宅の戸数

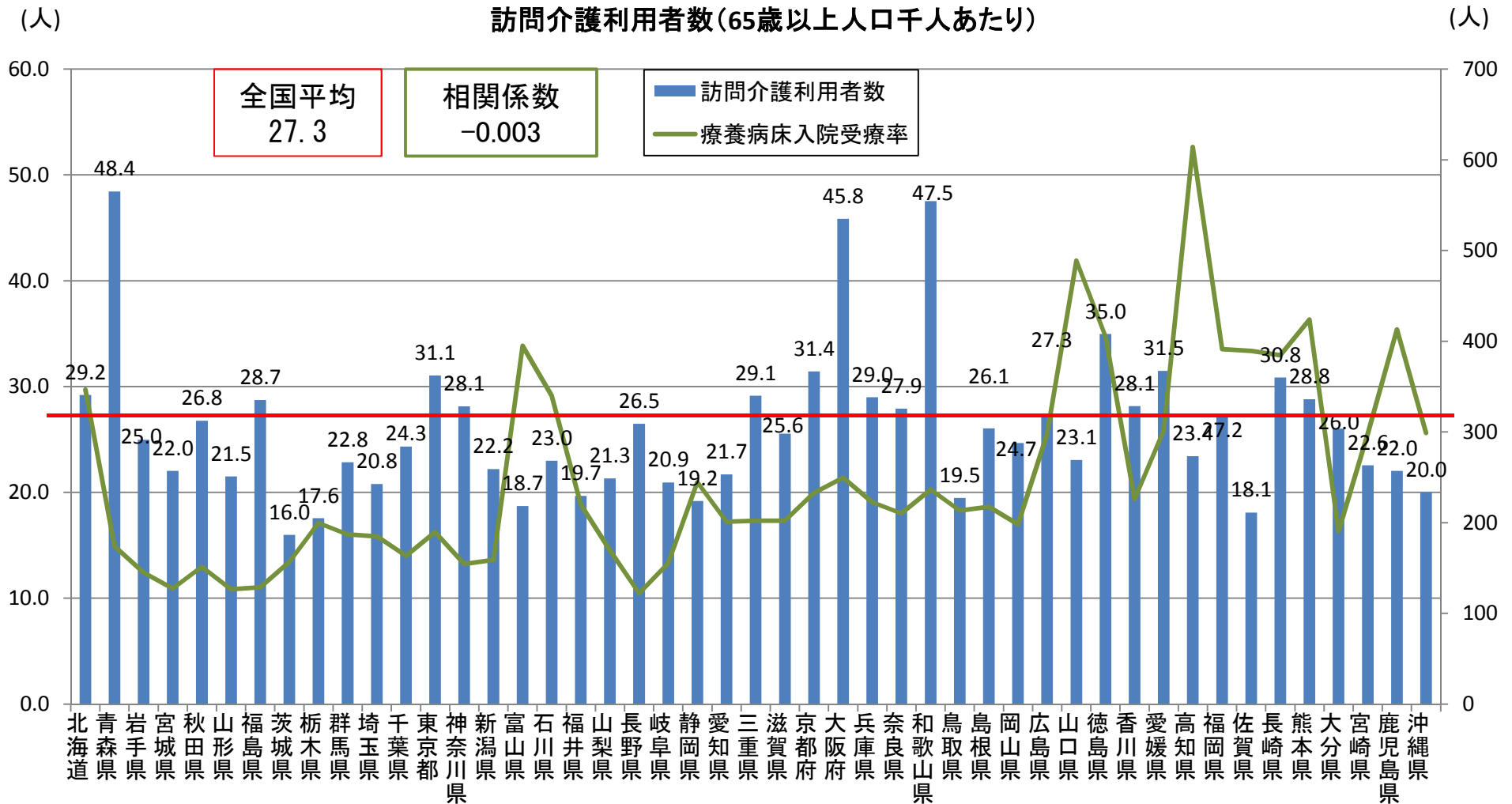
サービス付き高齢者住宅の戸数(65歳以上人口千人あたり)



※療養病床入院受療率は、性・年齢階級調整後の値である

サ高住の都道府県別登録状況 (H26.10月時点)
 一般社団法人 すまいづくりまちづくりセンター連合会「サービス付き高齢者向け住宅」登録事務局
 平成25年総務省人口推計

訪問介護利用者数

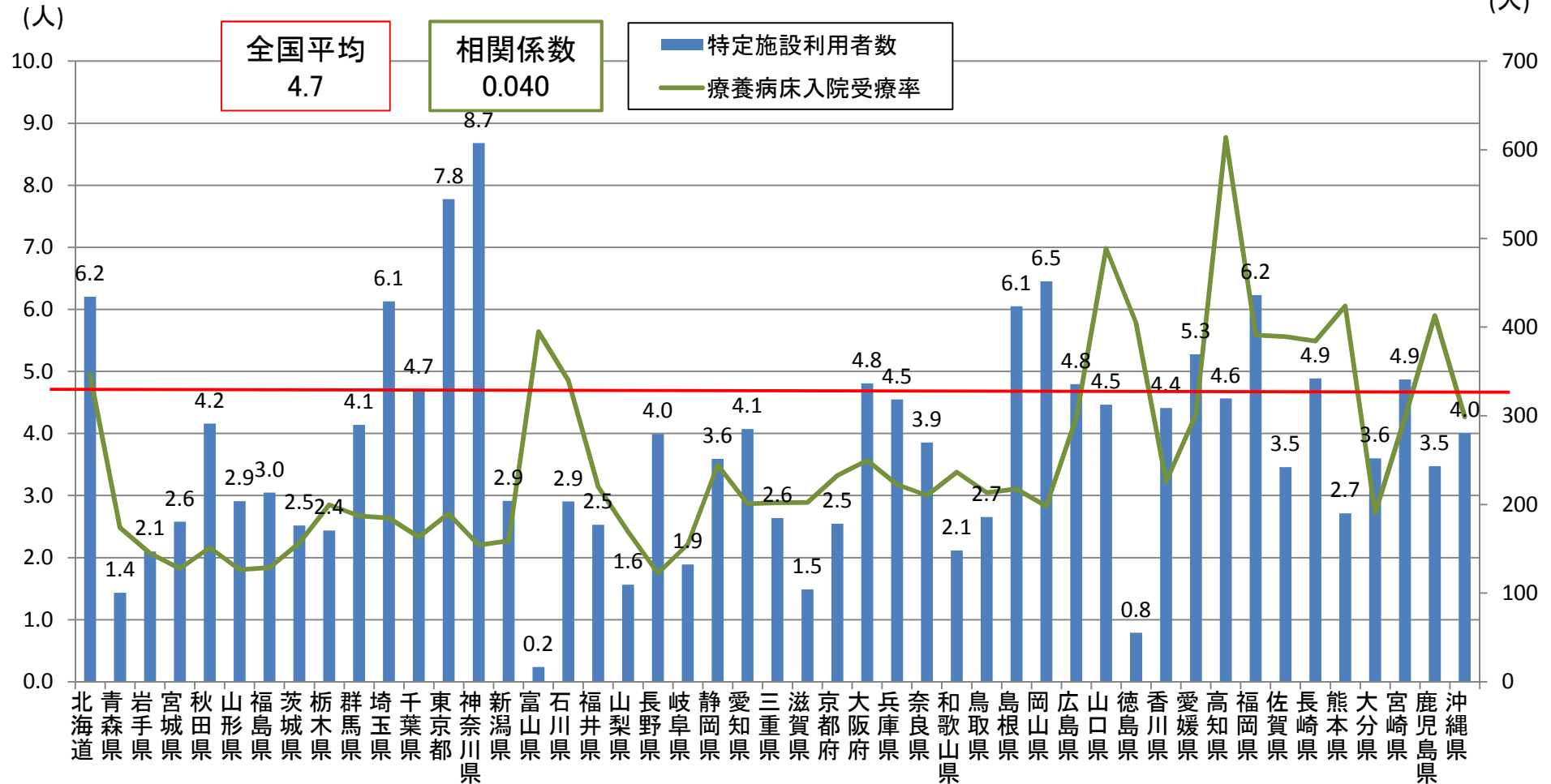


※療養病床入院受療率は、性・年齢階級調整後の値である

平成25年度介護サービス施設・事業所調査
平成25年総務省人口推計

特定施設入居者生活介護利用者数

特定施設入居者生活介護(65歳以上人口千人あたり)

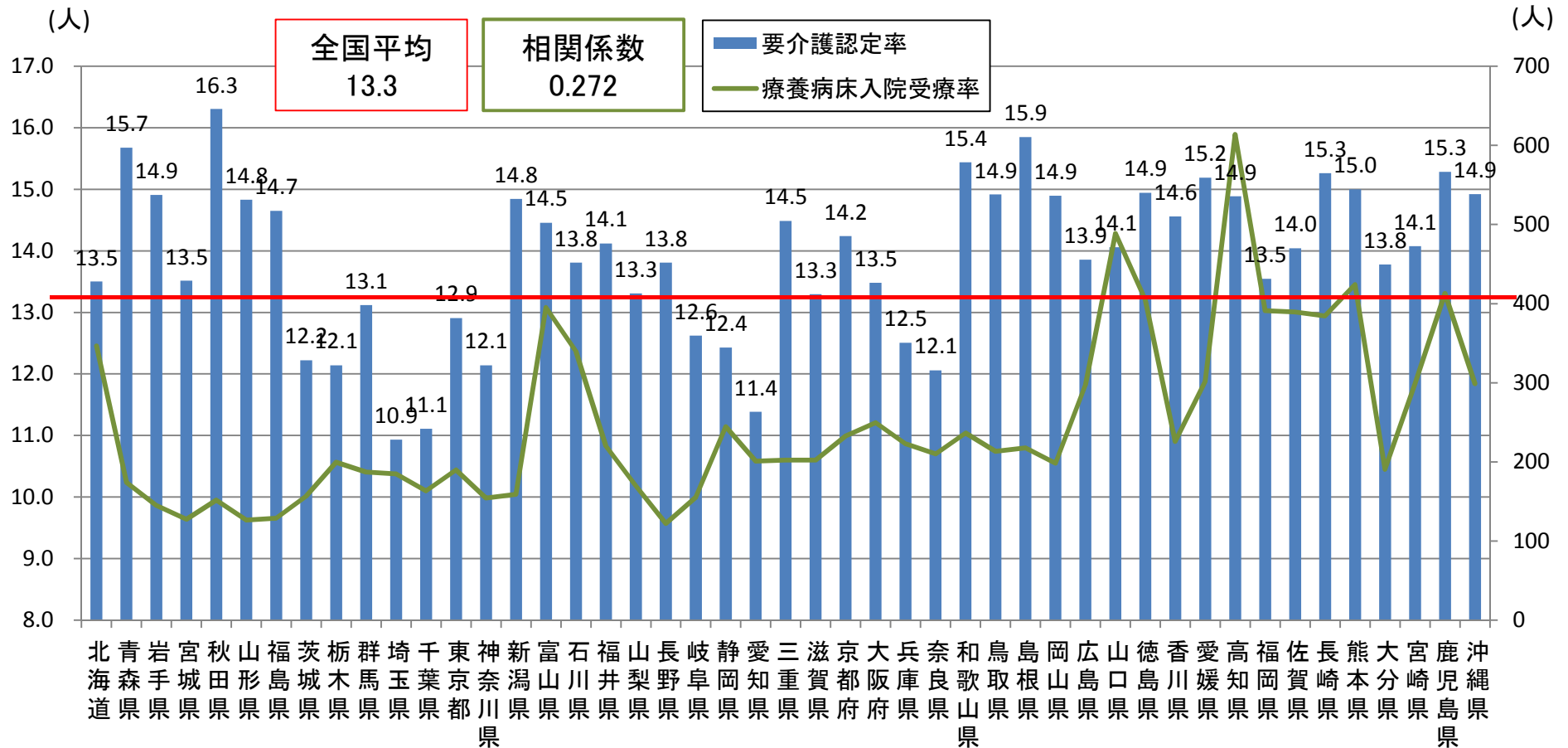


※療養病床入院受療率は、性・年齢階級調整後の値である
 ※特定施設入居者生活介護利用者数には、地域密着型を含む

平成25年度介護サービス施設・事業所調査
 平成25年総務省人口推計

要介護認定率

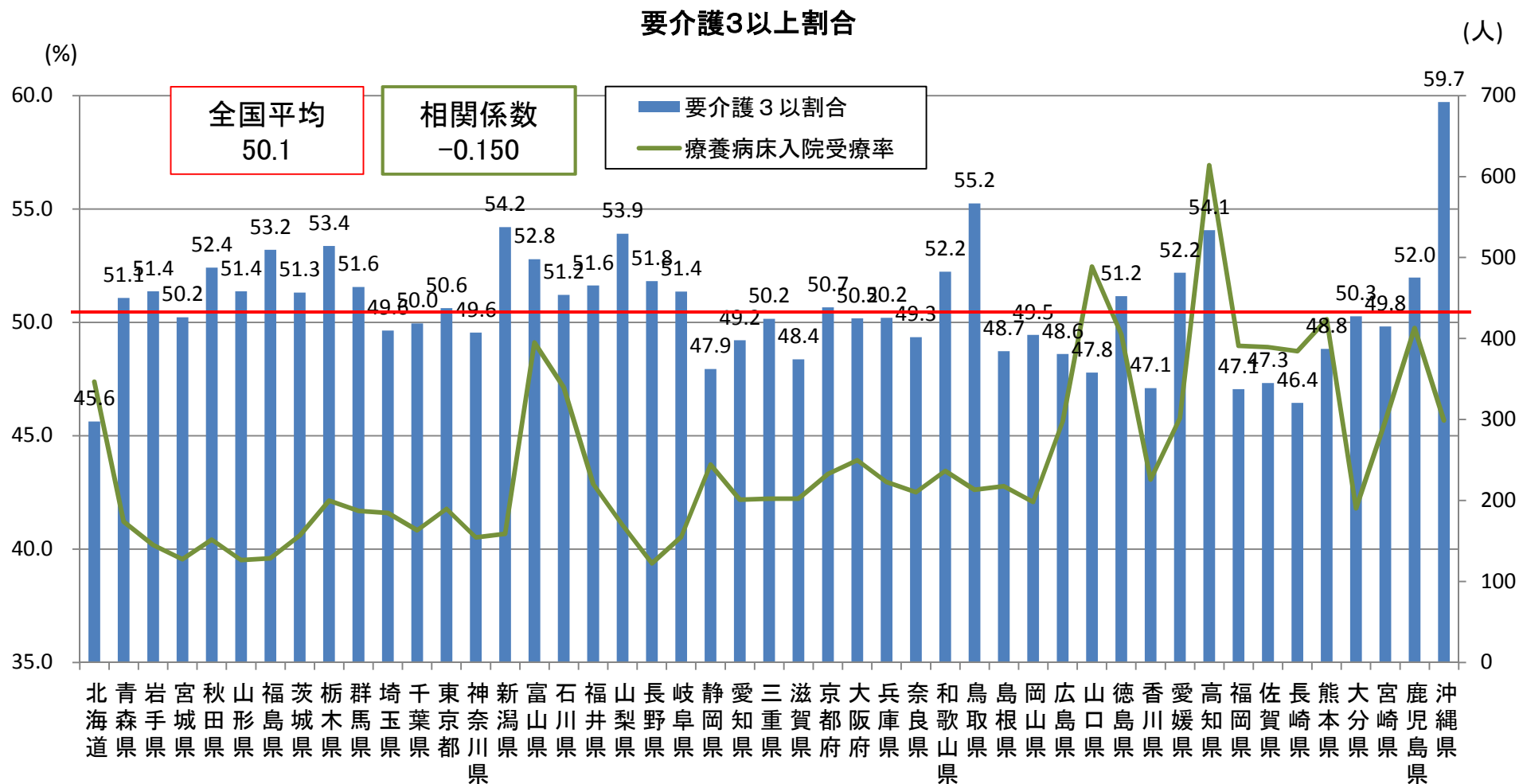
要介護認定率(65歳以上人口千人あたり)



※療養病床入院受療率は、性・年齢階級調整後の値である
 ※要介護認定率=要介護度1以上の人数/65歳以上人口(千人)

平成24年度介護保険事業状況報告(年報)
 平成24年総務省人口推計

要介護度3以上割合

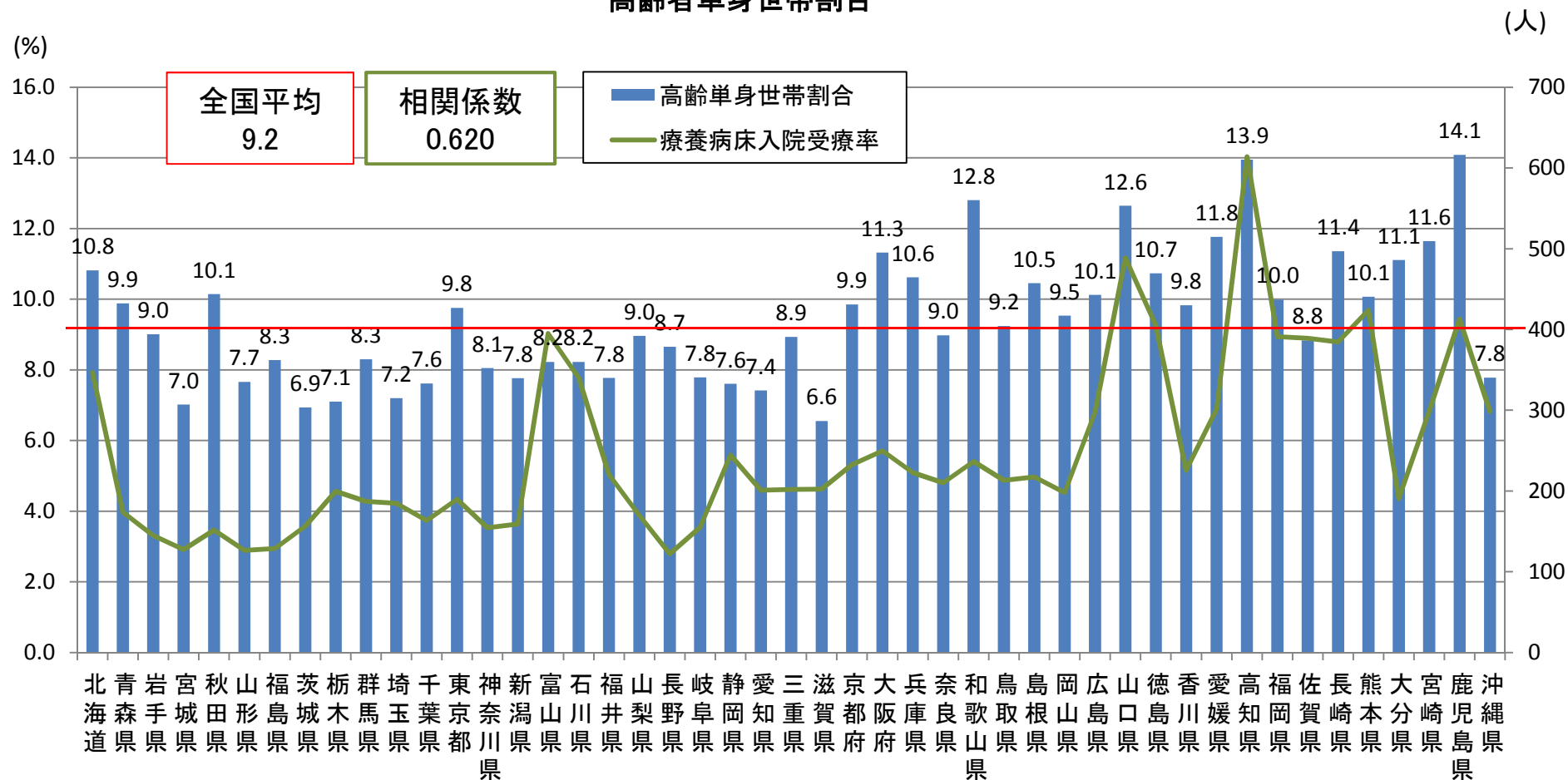


※療養病床入院受療率は、性・年齢階級調整後の値である
 ※要介護度3以上割合＝要介護度3～5の人数/要介護度1～5の人数

平成24年度介護保険事業状況報告（年報）
 平成24年総務省人口推計

高齢者単身世帯の割合

高齢者単身世帯割合

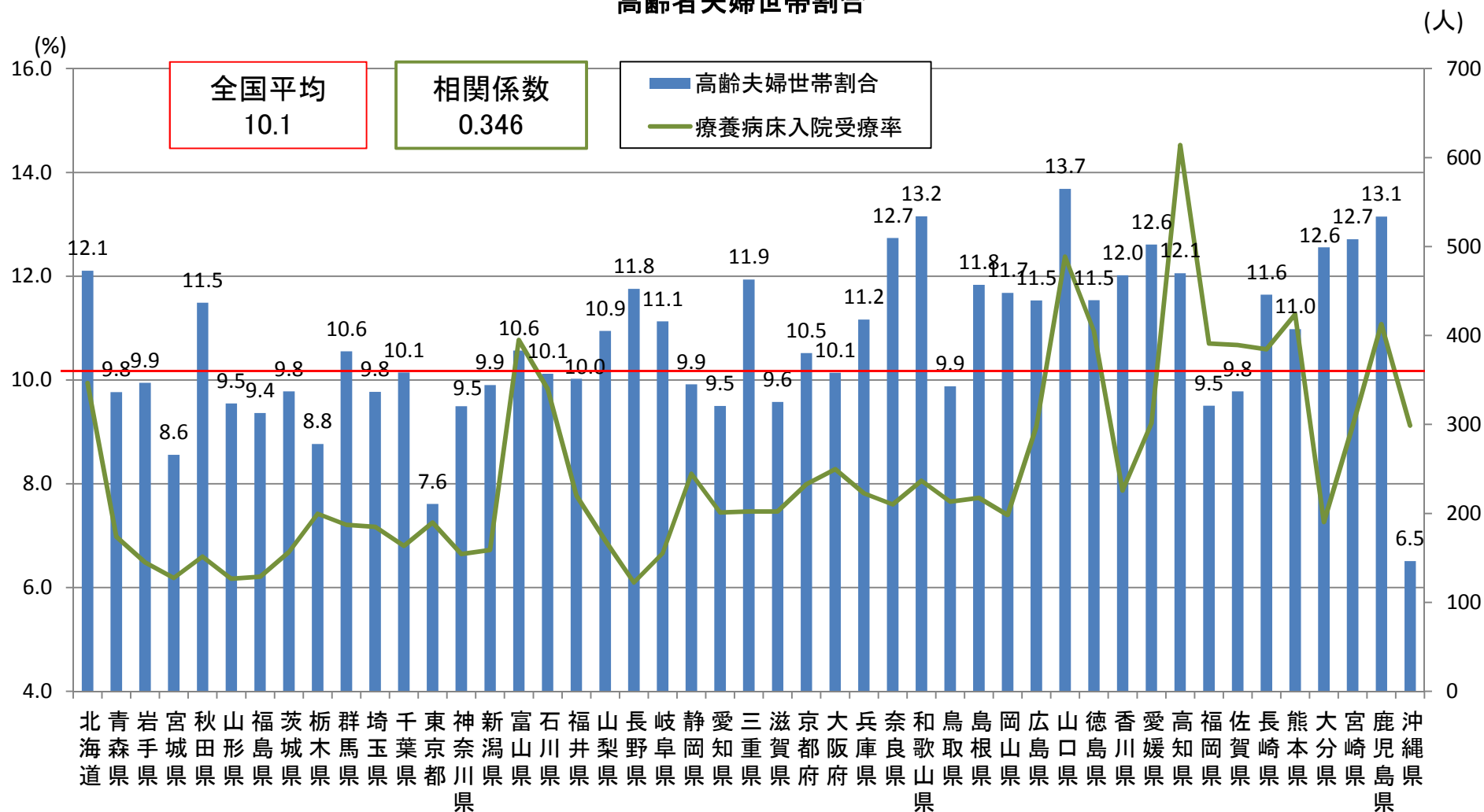


※療養病床入院受療率は、性・年齢階級調整後の値である
 ※高齢単身世帯割合＝65歳以上の高齢単身者世帯数／一般世帯数

平成22年国勢調査

高齢者夫婦世帯の割合

高齢者夫婦世帯割合



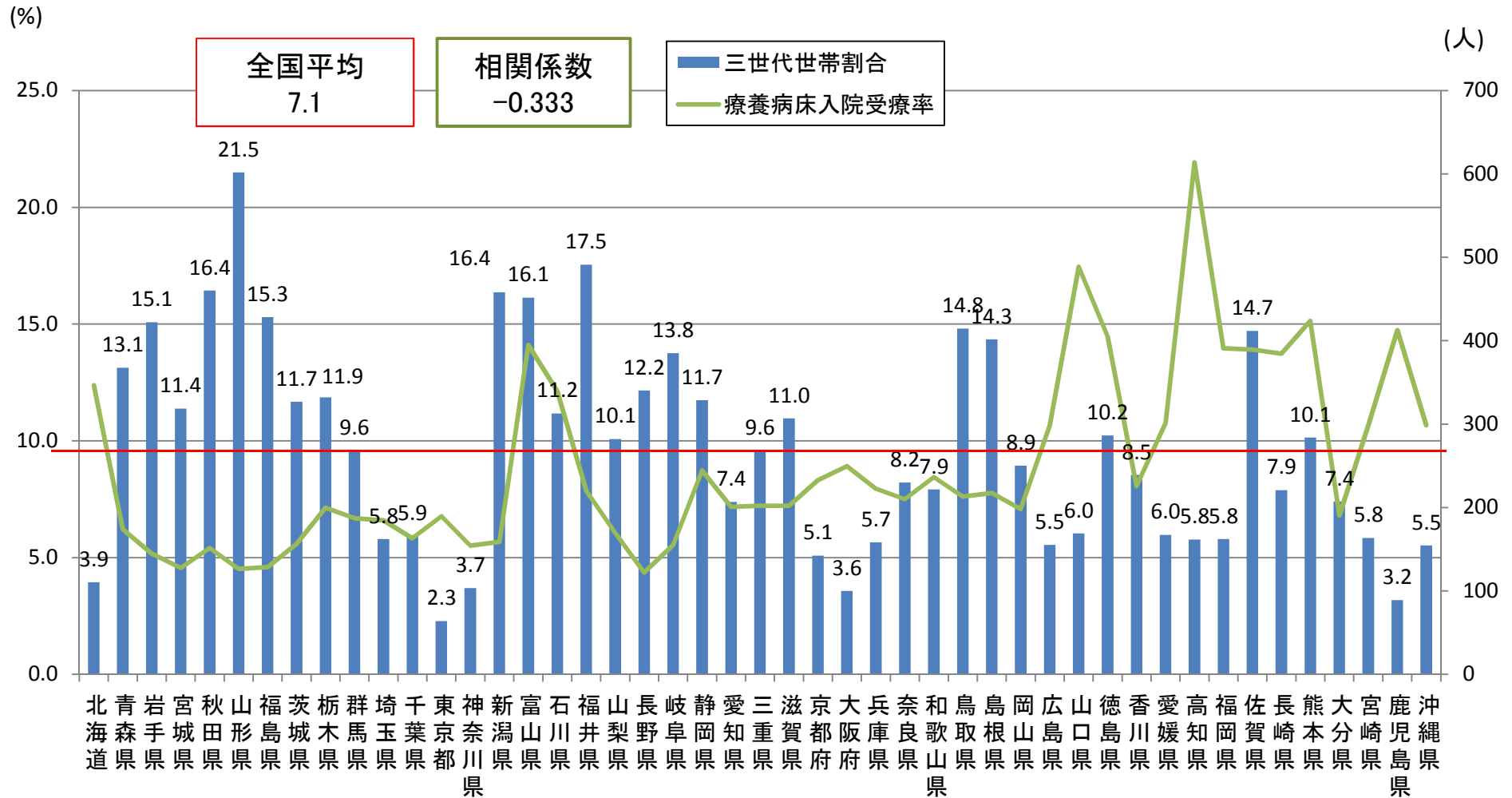
※療養病床入院受療率は、性・年齢階級調整後の値である

※高齢夫婦世帯割合 = 夫65歳以上妻60歳以上の夫婦1組のみの一般世帯数 / 一般世帯数

平成22年国勢調査

三世代世帯の割合

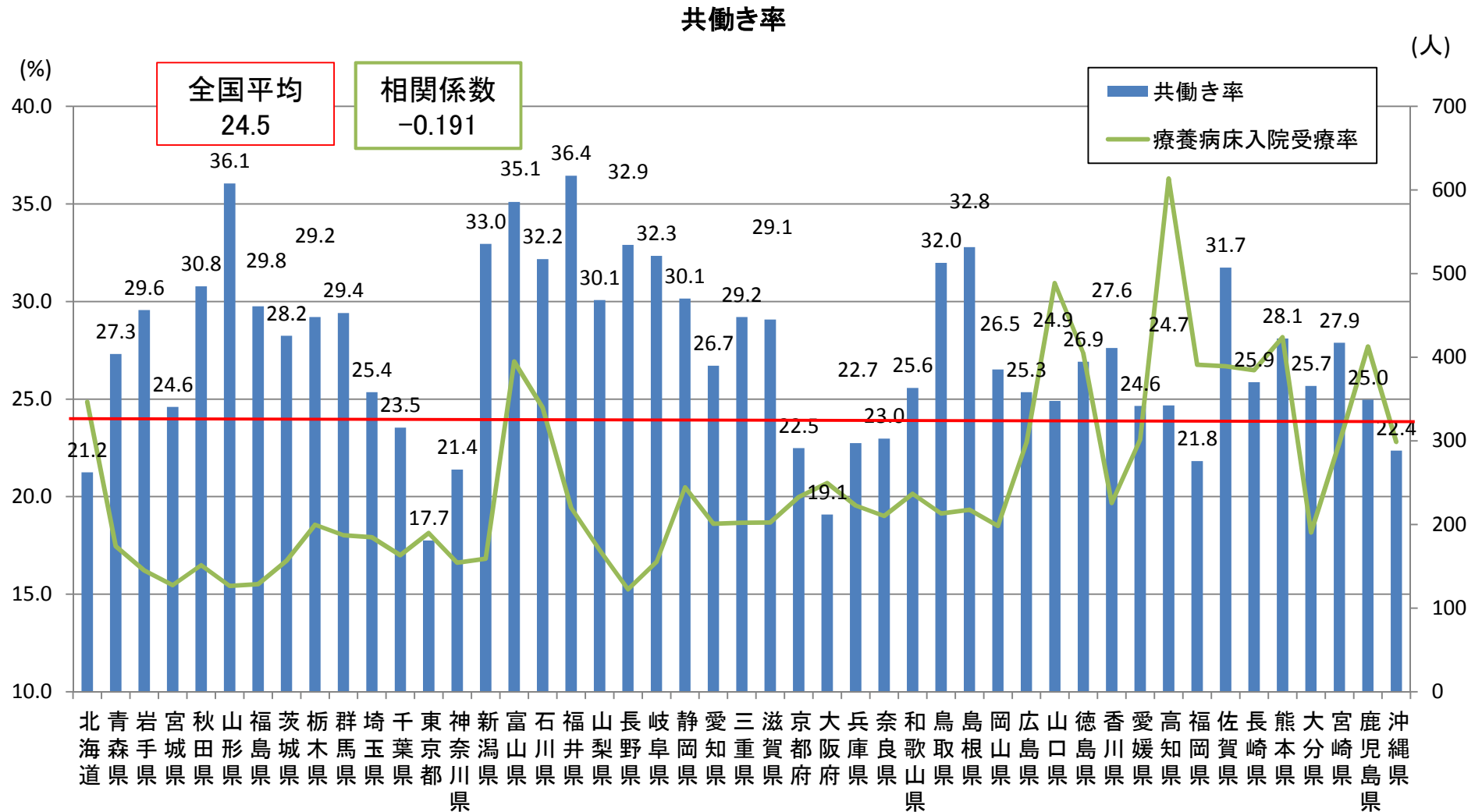
三世代世帯割合



※療養病床入院受療率は、性・年齢階級調整後の値である

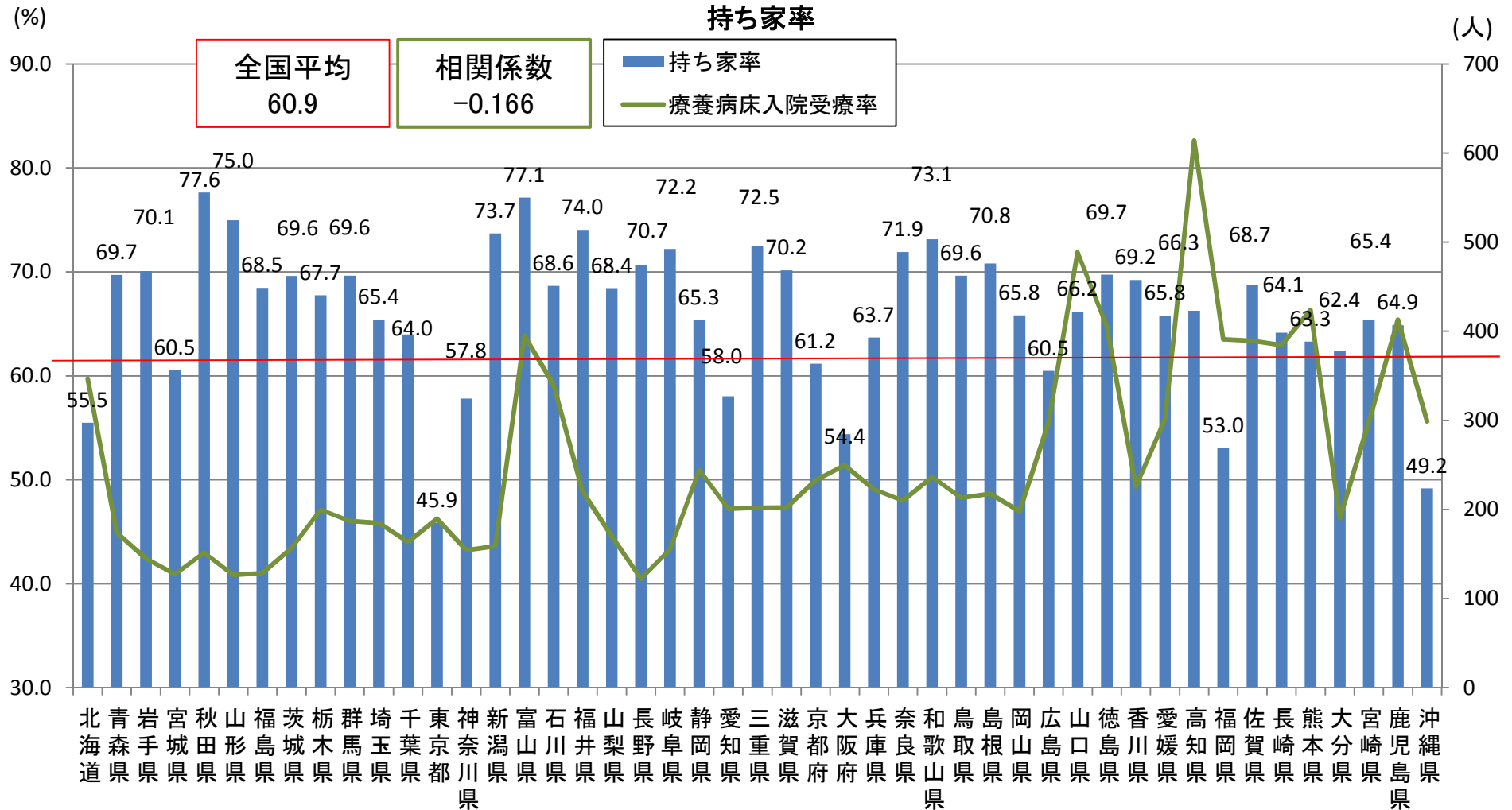
平成22年国勢調査

共働き率



※療養病床入院受療率は、性・年齢階級調整後の値である
 ※共働き率=夫婦が就業している世帯数/総世帯数

持ち家率

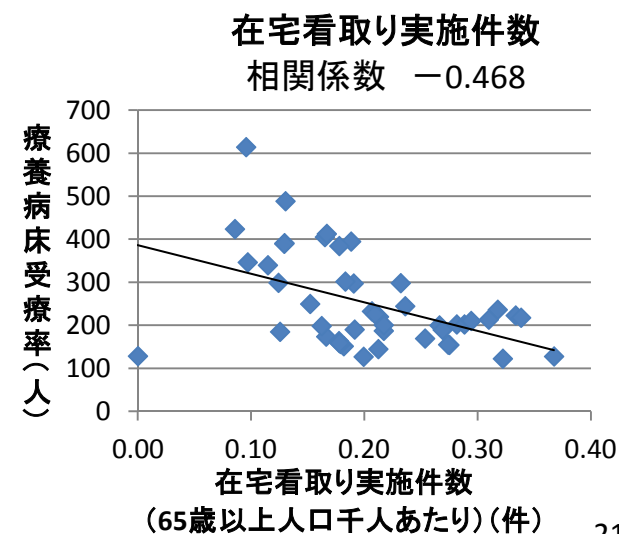
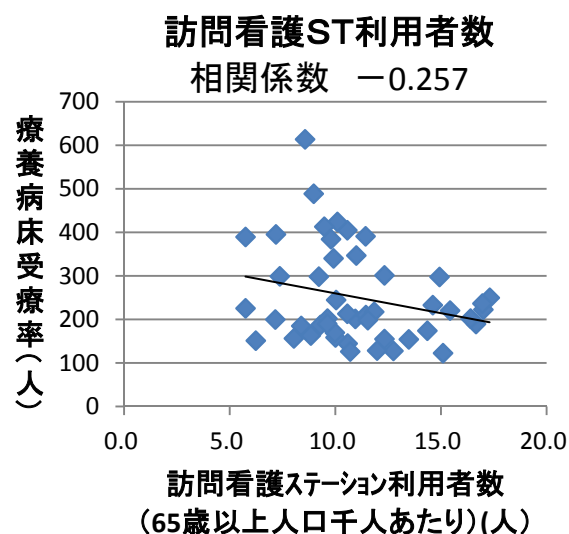
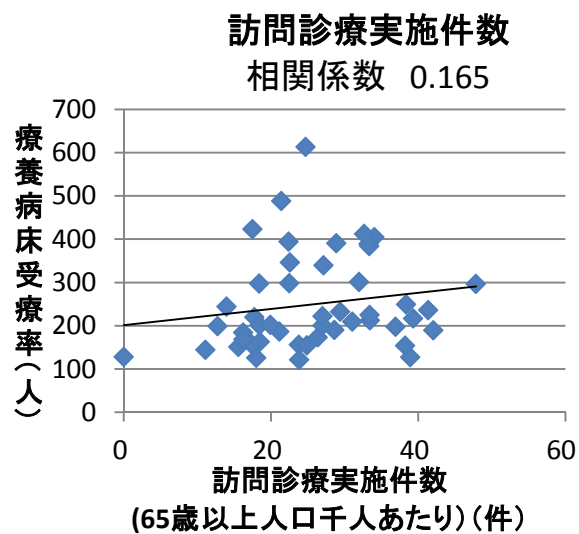
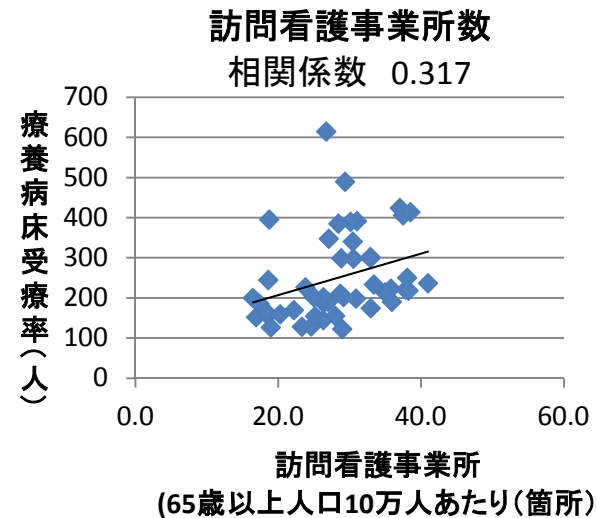
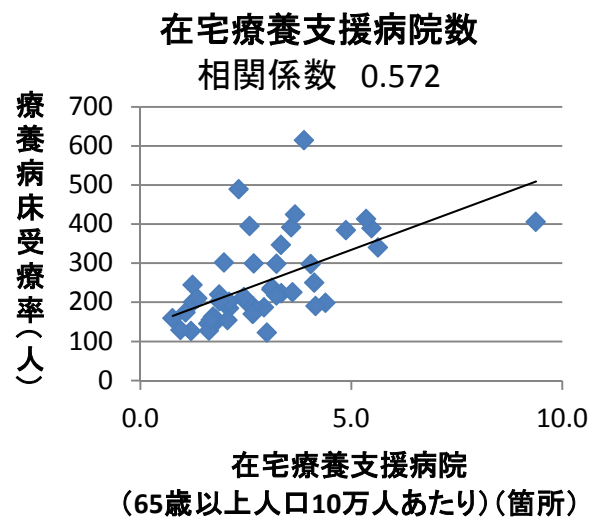
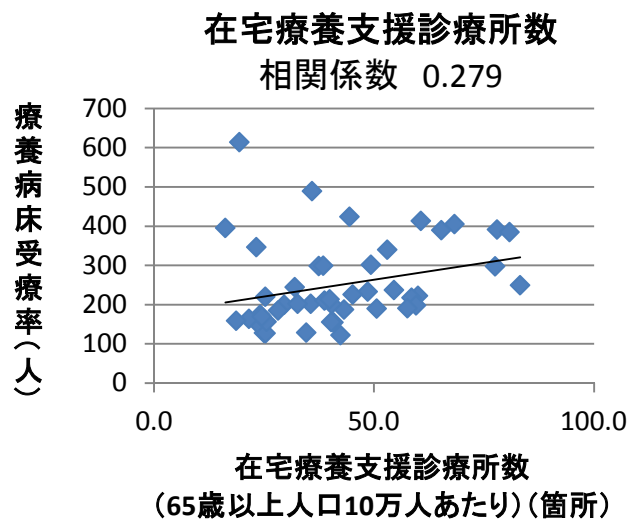


※療養病床入院受療率は、性・年齢階級調整後の値である
 ※持ち家率=持ち家世帯数/総世帯数

平成22年国勢調査

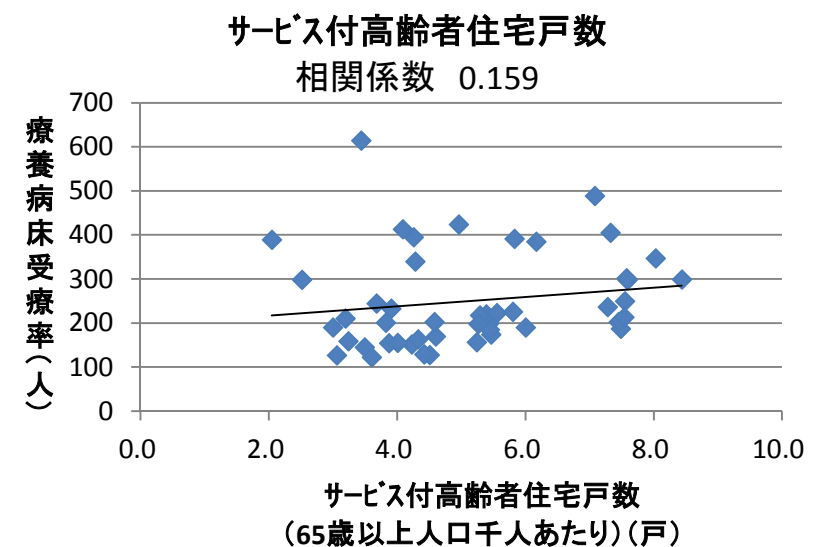
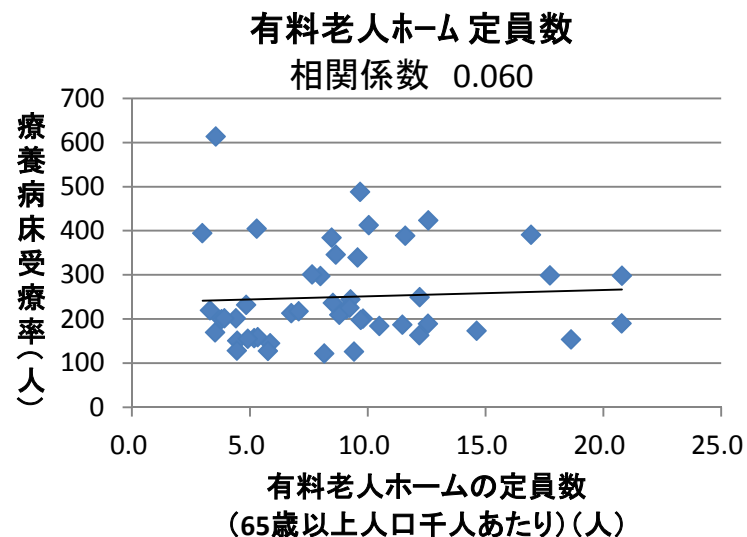
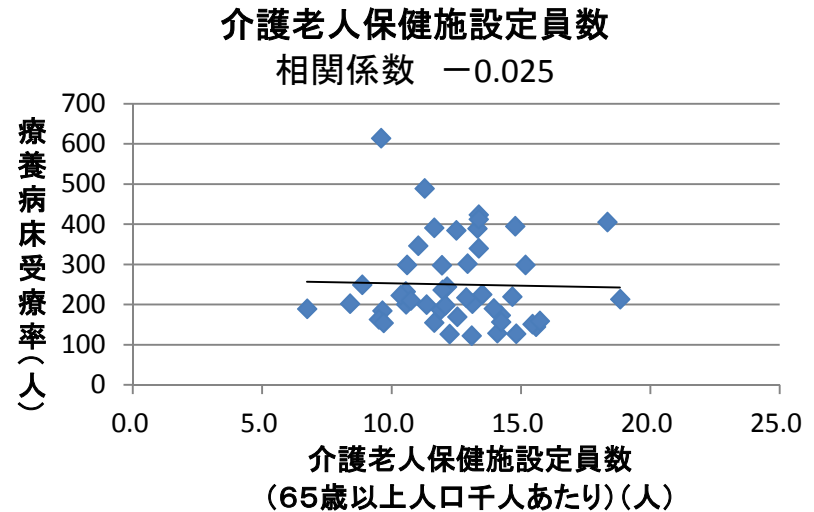
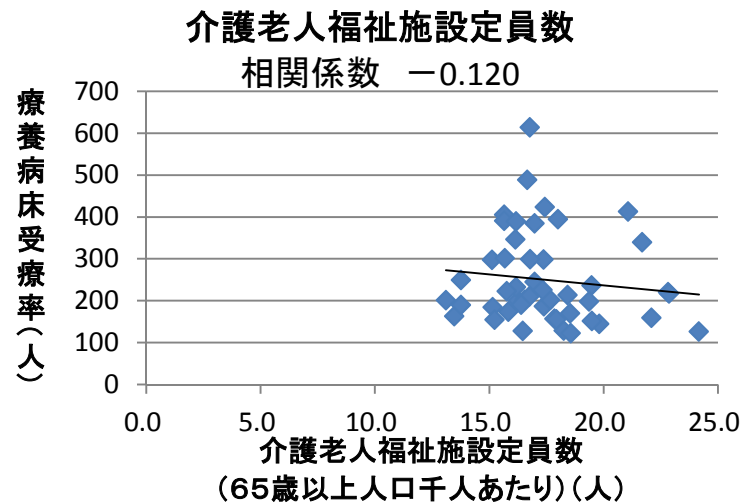
療養病床入院受療率と在宅医療関係指標との相関について

- ・在宅支援病院数とは弱い正の相関関係がある。(相関係数 0.572)
- ・看取り実施件数とは弱い負の相関関係がある。(相関係数 -0.468)



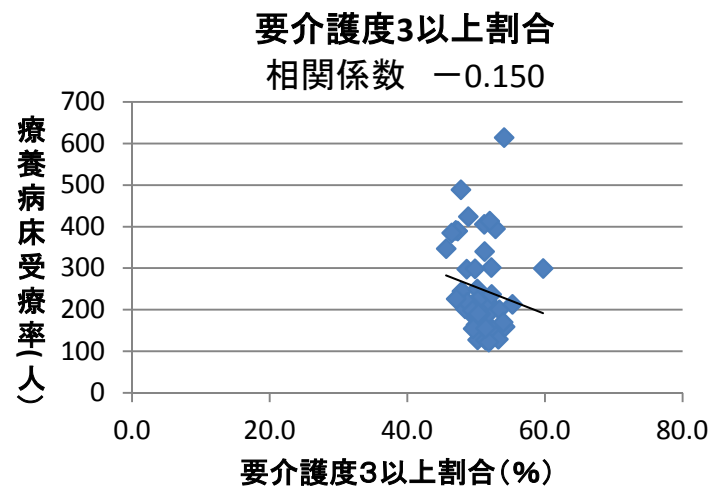
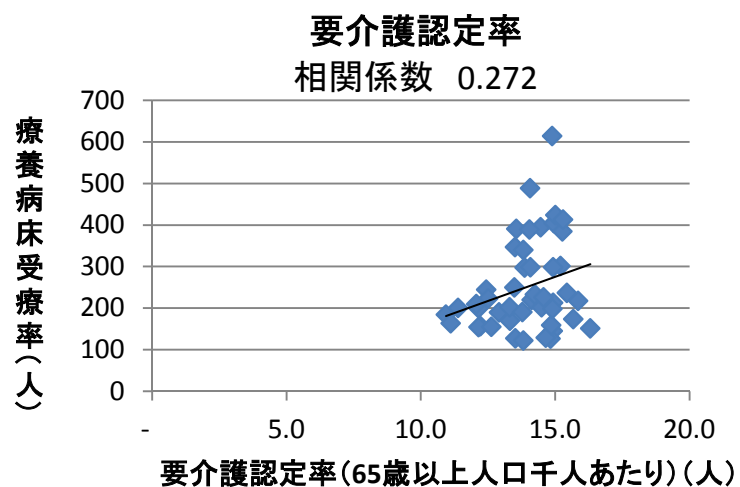
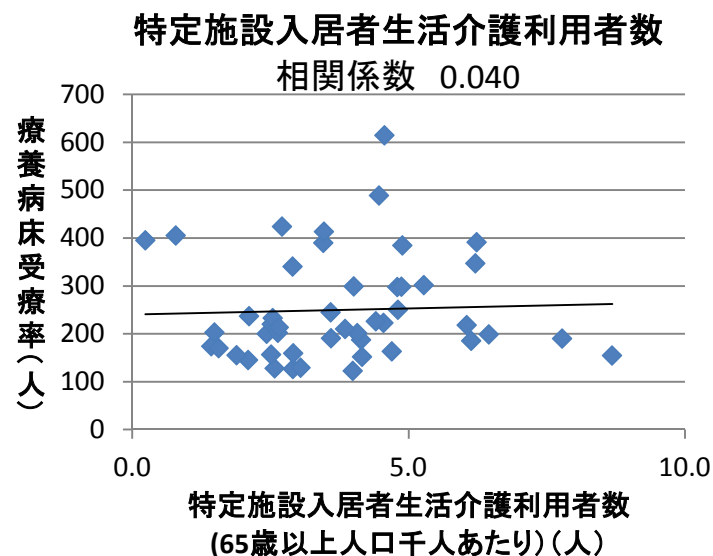
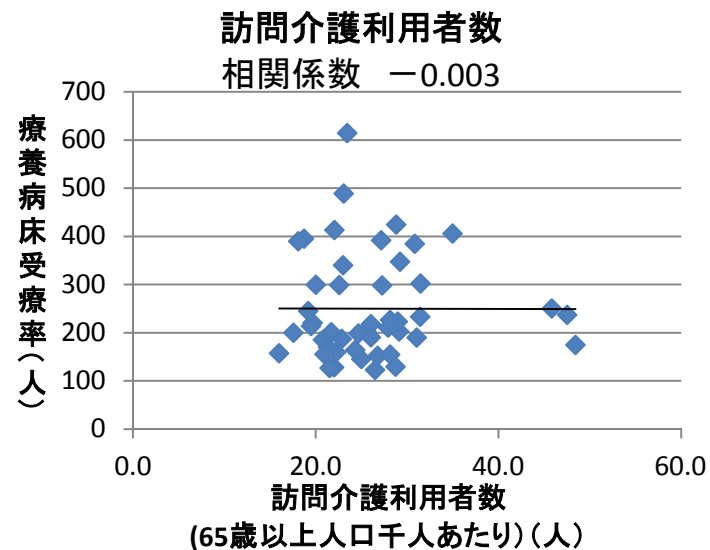
療養病床入院受療率と介護保険関係指標との相関について①

・介護保険施設や有料老人ホーム、サービス付き高齢者住宅の定員数との相関関係は見られない。



療養病床入院受療率と介護保険関係指標との相関について②

- 要介護認定率、訪問介護利用者数等との相関関係は見られない。

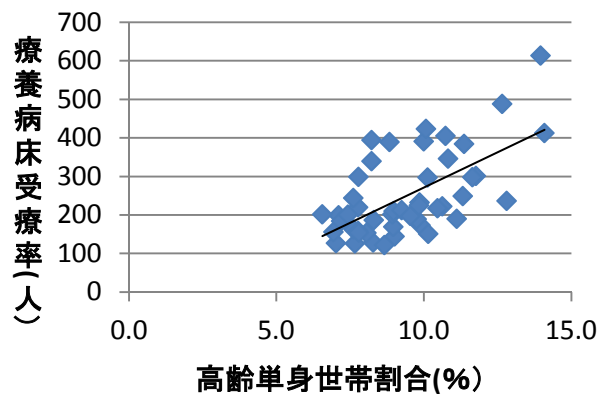


療養病床入院受療率と世帯の特性に関する指標との相関

・高齡単身世帯割合とは弱い正の相関関係がある。(相関係数 0.620)

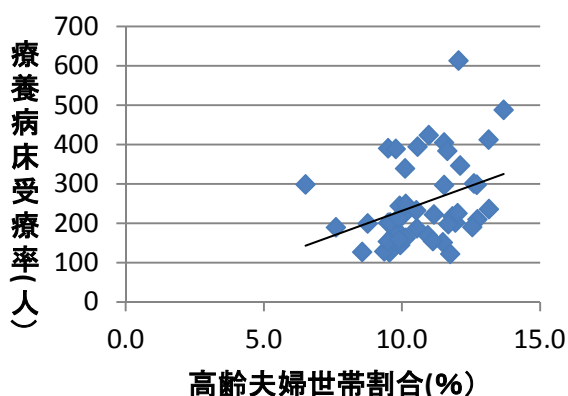
高齡単身世帯の割合

相関係数 0.620



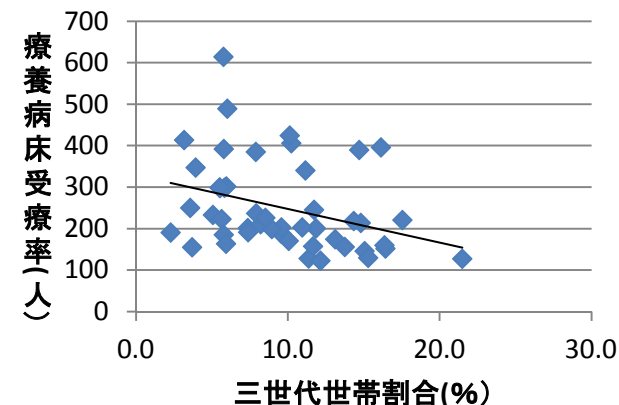
高齡夫婦世帯の割合

相関係数 0.346



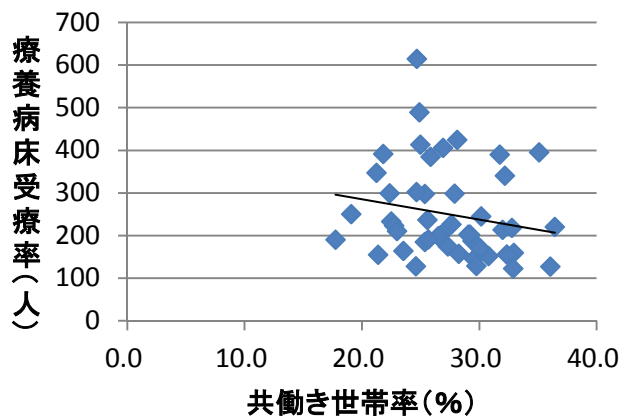
三世帯世帯の割合

相関係数 -0.333



共働き世帯率

相関係数 -0.191



持ち家率

相関係数 -0.166

