

様式第12号 (第14条関係) 復 命 書

第1ガイド 第2ガイド 第3ガイド ファイル名		決 裁 年 月 日	発 送 年 月 日	
文書番号			/	
文書日付				
起 案	平成23年12月26日 電話 205			
所 属	宮古地域振興センター 地域振興課			
職・氏名	主任 島山 薫			
標 題 山田町仮設公衆浴場開所式 (復命)				
このことについて、以下のとおり復命します。				
(要旨等)				
1 復命者職・氏名・印 所長 花山 智行 (印) 主任 島山 薫 (印) (発)				
2 会議日時 平成23年12月26日 (木) 14:00~14:30				
3 会議場所 山田町御蔵山				
4 復命要旨及び関連特記事項				
・あいさつ (沼崎町長)				
・被災者が仮設に入居して初めての寒さ厳しい年末年始を迎える。被災者は心温まる場が欲しいと感じているのではないかと。多大な支援により完成した仮設浴場はその願いに応える交流の場である。				
・有事の緊急的な避難場所としての機能も有している。支援に心から感謝申し上げる。				
・施設の概要：資料参照。風呂は男女各2 (内1、露天1)。最大で男女それぞれ30名が入浴可能。				
・仮設住宅にバスを出す。				
・1月1日のみ休業でそれ以外は無休で営業する。				
【祝辞①】 昆町議会議長				
・懇談会の中で仮設は寒い・・・など聞いている。このような施設ができてありがたい。				
・長い復興の道のり。被災者が安らかな心になってくれることを願う。支援者・関係者に感謝する。				
【祝辞②】 花山所長：別添祝辞代読。				
【参考①】 設備関係はアイシン精機㈱の支援を受けている。ガス発電により、停電時も稼働可能。ガス燃料 (LPG) の支援を受けている。地下水をポンプでくみ上げていることから、光熱費 (ガス、電気、水) はアイシンの燃料で賄える。				
【参考②】 緊急雇用創出事業を活用した事業の一環。「仮設」とあるのは、財産取得を認められないため、鉄骨等をリースしているため。				
(回議)				
副局長	所 長	地域振興課長	主任主査	主査
取扱区分	重要、例規、要県報登載、公印省略、その他 ()			
発送区分	速達、書留、ファックス、メール、掲示板 ()、その他 ()			

【山田町災害復興支援隊の概要】

国の緊急雇用創出事業を活用し、山田町からの委託を受けて、「NPO 法人大雪りばあねつと」が活動している。

緊急雇用創出事業計画の概要

- 事業名：山田町災害復興支援事業
- 事業費：261,502,937円（うち人件費：184,954,179円）
- 新規雇用人数：144人
- 事業内容：①物資配布・各種支援（52人）・・・仮設、みなし、在宅避難者への物資配布等
②海上・陸上防犯パトロール（20人）
③被災者生活支援（44人）・・・仮設浴場関係
④観光振興・人材育成（28人）・・・観光客受入のための各種準備等

仮設浴場の概要（建設費用等）

- ・約20,000千円（鉄骨等リース）
- ・ガス発電設備・ガス代はアイシン精機の実証実験により提供を受ける
- ・水は地下水を利用。人件費及び光熱費は緊急雇用創出事業費対応
- ・営業時間は10:00～22:00を予定
- ・被災者の要望や被災した銭湯の代替として、本事業により整備したもの
- ・緊急雇用創出事業における災害復興支援では県内で最も先進的な取り組み

山田町 御蔵の湯
 仮設公衆浴場
 OGURA no YU



開 所 式

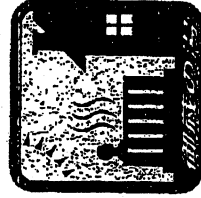
平成 23 年 12 月 26 日 (月) 午後 2 時

旧町立図書館跡地 (通称 御蔵山)
おくらやま

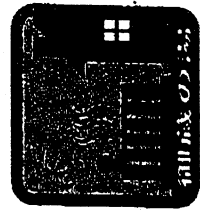
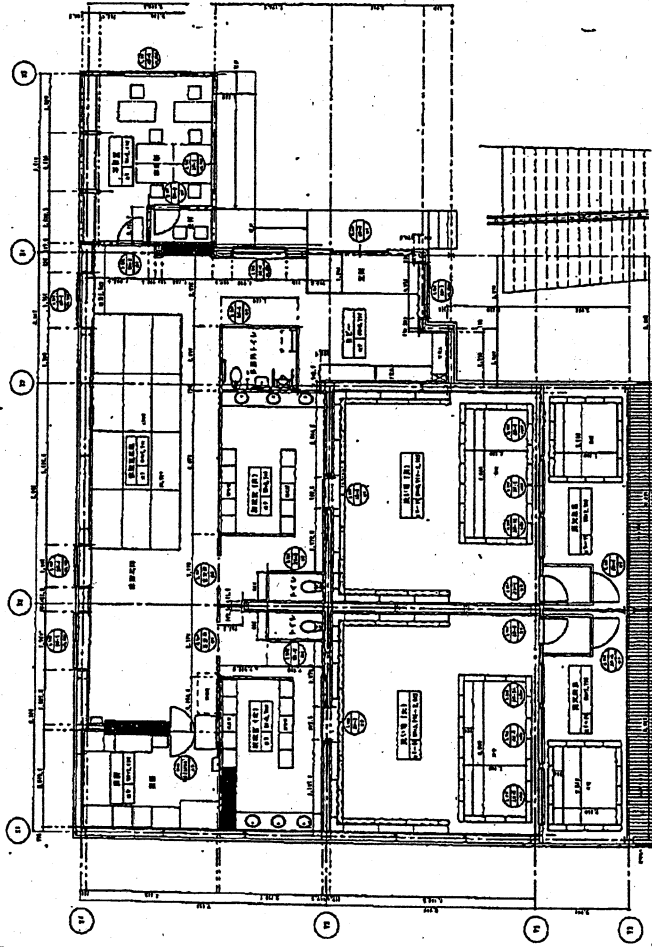


第 次 式

- 1 開会のことば 副町長
- 2 あいさつ 町長
- 3 事業概要報告 佐々木源隆
- 4 感謝状贈呈 平賀 正昭
- 5 来賓祝辞 尾花 隆夫
- 6 来賓紹介 白土 繁香
- 7 閉会のことば 副町長



平面図



概要

事業の名称 山田町仮設公衆浴場設置事業 (緊急雇用創出事業)
 事業実施年度 平成 23 年度
 敷地面積 450.45 m² (136.5 坪)
 建築面積 295.14 m² (89.4 坪)
 延床面積 293.07 m² (88.8 坪)
 構造 仮設鉄骨造平屋建
 浴場設置請負業者 株式会社カガヤ
 設計・監理業者 株式会社中居敬一都市建築設計
 着手年月日 平成 23 年 10 月 1 日
 完成年月日 平成 23 年 12 月 26 日
 事業内訳 アイシン精機(株) 総支援額 概算 127,000 千円(含む燃料費)
 緊急雇用創出事業による建物附帯設備リース対応

各室面積表

玄関・ロビー	18.46 m ²
事務所及び受付	21.89 m ²
厨房	12.25 m ²
休憩広間	63.49 m ²
各洗い場	43.47 m ²
各露天風呂	19.42 m ²
各脱衣室	21.38 m ²
各脱衣室トイレ	1.56 m ²
多目的トイレ	4.85 m ²

