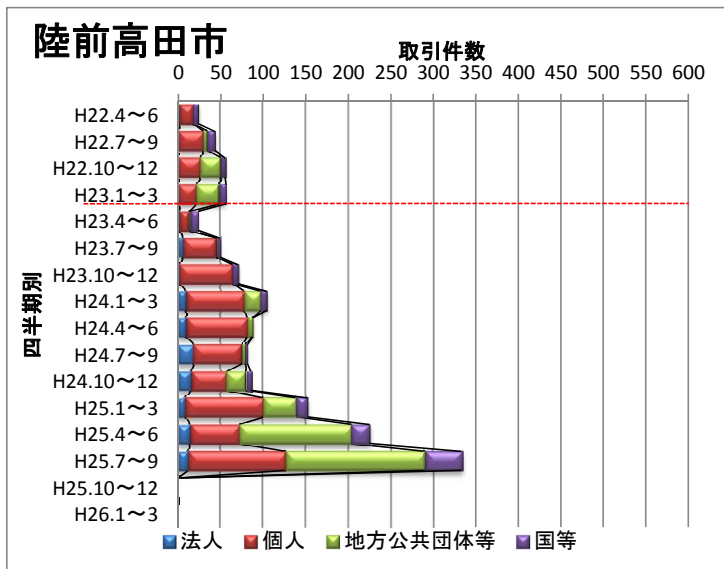
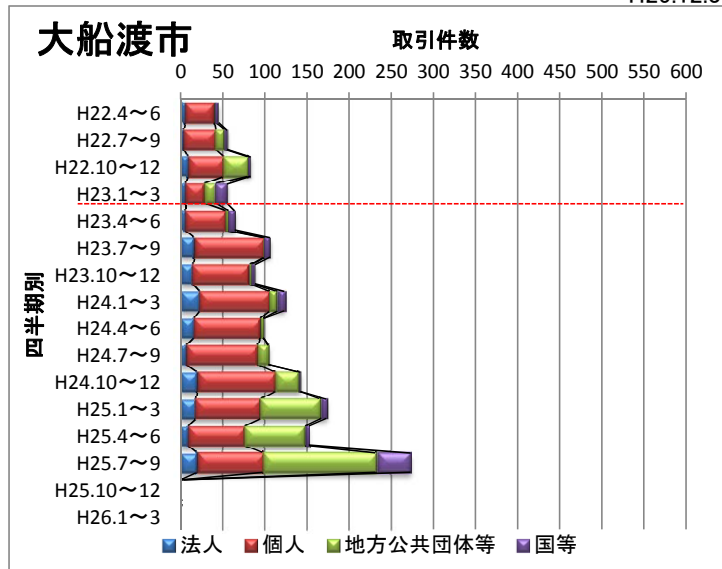


沿岸南部市町における土地取引件数の推移（四半期別）

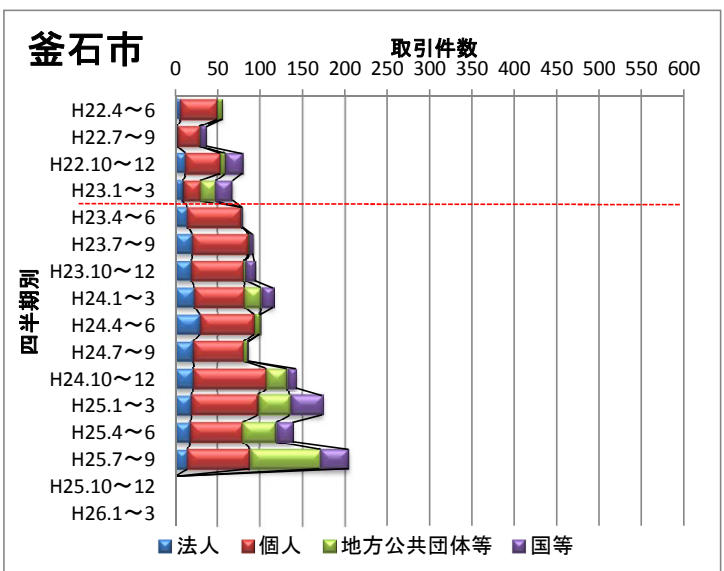
H25.12.3



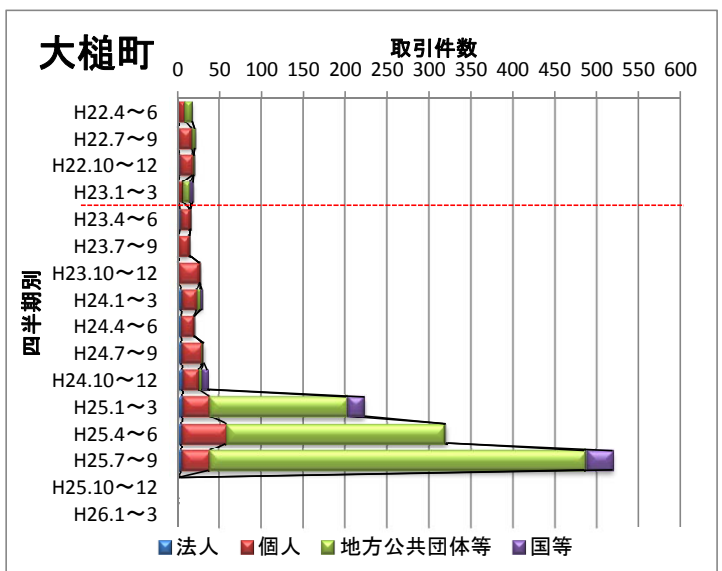
	計	法人	個人	地方公共	国等
H22.4~6	24	2	16	1	5
H22.7~9	43	1	29	5	8
H22.10~12	55	1	26	24	4
H23.1~3	56	1	21	27	7
H23.4~6	23	2	11	1	9
H23.7~9	49	6	39	1	3
H23.10~12	70	2	63	0	5
H24.1~3	104	10	68	20	6
H24.4~6	87	10	71	6	0
H24.7~9	81	19	56	4	2
H24.10~12	85	15	43	22	5
H25.1~3	152	9	92	39	12
H25.4~6	225	14	58	133	20
H25.7~9	333	12	115	164	42
H25.10~12	0	0	0	0	0
H26.1~3	0	0	0	0	0



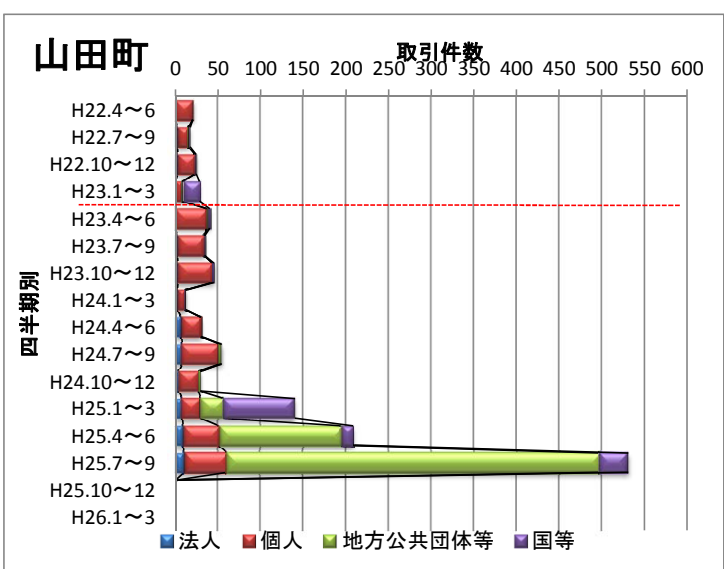
	計	法人	個人	地方公共	国等
H22.4~6	45	6	34	2	3
H22.7~9	55	4	38	11	2
H22.10~12	83	9	43	29	2
H23.1~3	55	6	23	13	13
H23.4~6	64	6	48	3	7
H23.7~9	106	17	82	1	6
H23.10~12	88	15	68	2	3
H24.1~3	123	23	83	9	8
H24.4~6	98	16	79	3	0
H24.7~9	104	7	85	12	0
H24.10~12	142	20	93	28	1
H25.1~3	173	19	77	71	6
H25.4~6	152	9	68	71	4
H25.7~9	273	20	79	135	39
H25.10~12	0	0	0	0	0
H26.1~3	0	0	0	0	0



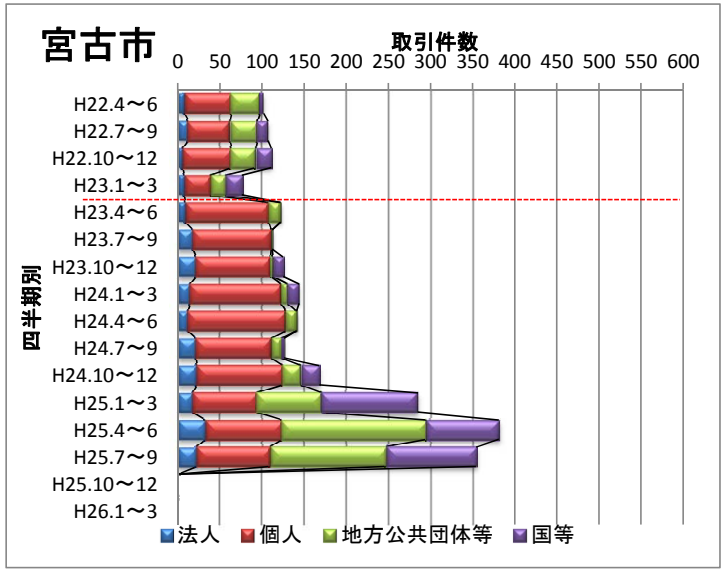
	計	法人	個人	地方公共	国等
H22.4~6	55	7	43	5	0
H22.7~9	36	2	26	1	7
H22.10~12	79	13	41	6	19
H23.1~3	67	9	20	19	19
H23.4~6	79	15	63	0	1
H23.7~9	91	20	67	1	3
H23.10~12	93	19	62	2	10
H24.1~3	115	23	59	20	13
H24.4~6	99	29	64	6	0
H24.7~9	86	21	60	4	1
H24.10~12	142	22	87	23	10
H25.1~3	173	19	79	38	37
H25.4~6	138	18	62	40	18
H25.7~9	204	15	74	83	32
H25.10~12	0	0	0	0	0
H26.1~3	0	0	0	0	0



	計	法人	個人	地方公共	国等
H22.4~6	17	1	8	8	0
H22.7~9	20	1	16	3	0
H22.10~12	19	2	16	1	0
H23.1~3	18	1	5	9	3
H23.4~6	15	3	12	0	0
H23.7~9	14	1	13	0	0
H23.10~12	26	1	25	0	0
H24.1~3	29	5	18	4	2
H24.4~6	19	4	15	0	0
H24.7~9	31	5	25	1	0
H24.10~12	35	6	19	3	7
H25.1~3	223	6	33	165	19
H25.4~6	320	5	54	261	0
H25.7~9	519	5	34	449	31
H25.10~12	0	0	0	0	0
H26.1~3	0	0	0	0	0



	計	法人	個人	地方公共	国等
H22.4~6	20	0	20	0	0
H22.7~9	17	2	13	1	1
H22.10~12	24	3	20	0	1
H23.1~3	28	0	8	1	19
H23.4~6	40	0	37	1	2
H23.7~9	34	2	31	0	1
H23.10~12	45	3	40	0	2
H24.1~3	12	2	9	0	1
H24.4~6	30	7	23	0	0
H24.7~9	54	8	44	2	0
H24.10~12	29	4	23	2	0
H25.1~3	140	8	22	27	83
H25.4~6	208	9	42	144	13
H25.7~9	531	10	51	437	33
H25.10~12	0	0	0	0	0
H26.1~3	0	0	0	0	0

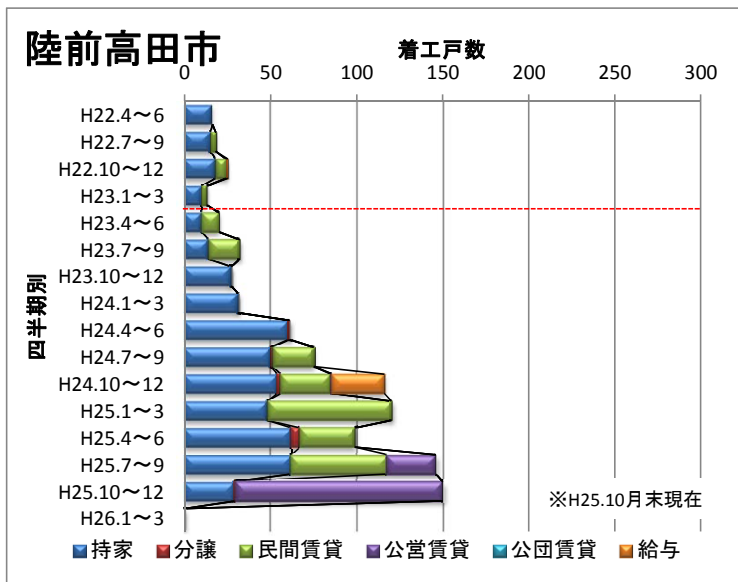


	計	法人	個人	地方公共	国等
H22.4~6	102	8	56	34	4
H22.7~9	107	13	49	33	12
H22.10~12	111	6	58	29	18
H23.1~3	76	8	31	18	19
H23.4~6	122	9	99	14	0
H23.7~9	112	18	93	1	0
H23.10~12	125	22	88	3	12
H24.1~3	144	15	108	8	13
H24.4~6	141	12	117	12	0
H24.7~9	126	22	89	12	3
H24.10~12	168	23	102	22	21
H25.1~3	285	18	77	77	113
H25.4~6	381	33	91	172	85
H25.7~9	354	23	87	138	106
H25.10~12	0	0	0	0	0
H26.1~3	0	0	0	0	0

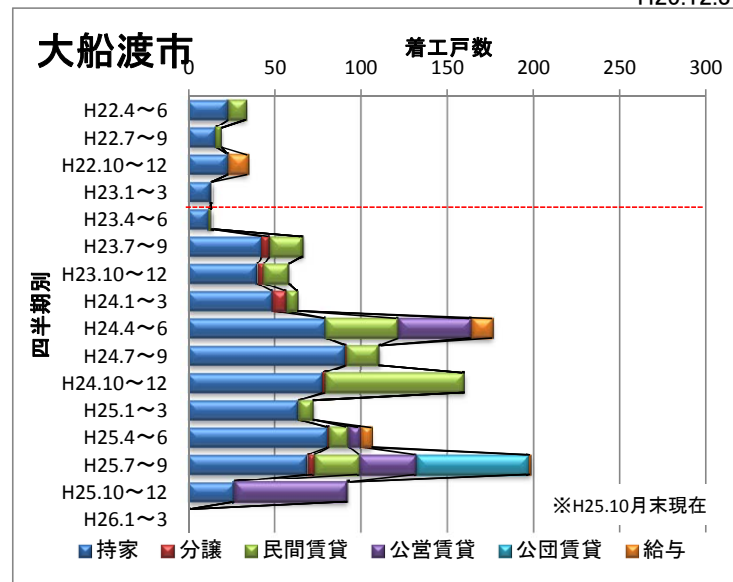
※出所: 当該データ: 国土交通省提供の土地利用調整onlineシステム(概況調査集計結果提供システム)より作成
 注1: マンション等の集合住宅は除く
 注2: H25.7~9月期の件数は、暫定件数

沿岸南部市町村における新築住宅着工数の推移（四半期別）

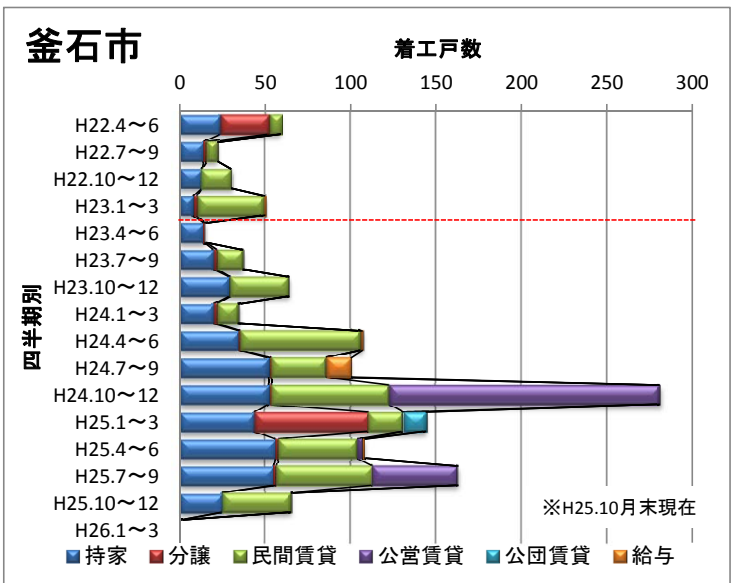
H25.12.3



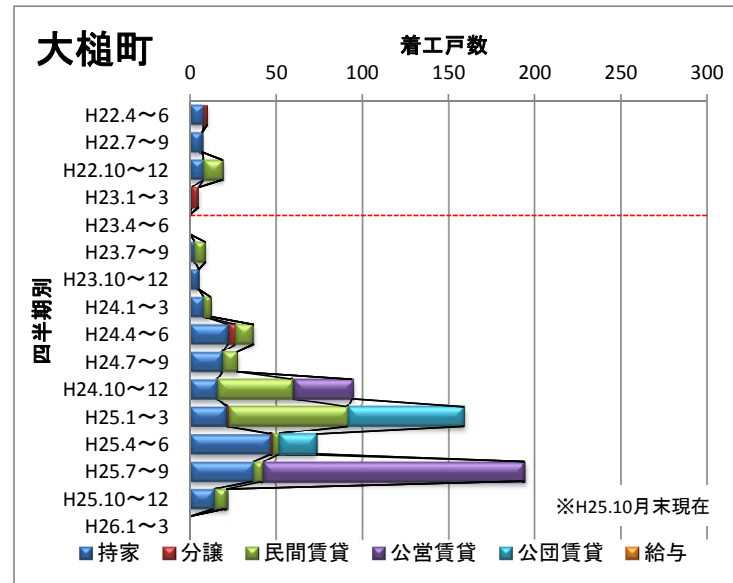
四半期別	計	持家	分譲	民間賃貸	公営賃貸	公団賃貸	給与
H22.4~6	16	16	0	0	0	0	0
H22.7~9	18	15	0	3	0	0	0
H22.10~12	25	18	0	6	0	0	1
H23.1~3	13	10	0	3	0	0	0
H23.4~6	20	10	0	10	0	0	0
H23.7~9	32	14	0	18	0	0	0
H23.10~12	27	27	0	0	0	0	0
H24.1~3	31	31	0	0	0	0	0
H24.4~6	61	60	1	0	0	0	0
H24.7~9	75	50	1	24	0	0	0
H24.10~12	116	54	2	29	1	0	30
H25.1~3	120	48	0	72	0	0	0
H25.4~6	99	62	5	32	0	0	0
H25.7~9	146	62	0	56	28	0	0
H25.10~12	150	29	1	0	120	0	0
H26.1~3	0	0	0	0	0	0	0



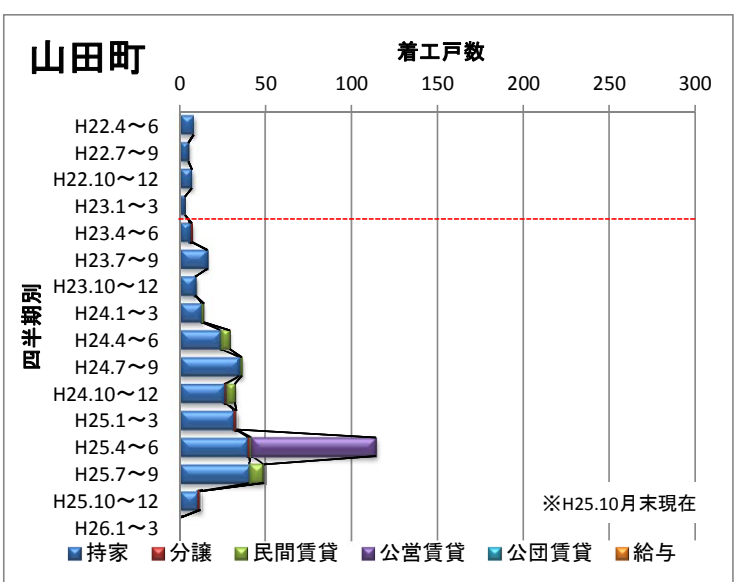
四半期別	計	持家	分譲	民間賃貸	公営賃貸	公団賃貸	給与
H22.4~6	33	23	0	10	0	0	0
H22.7~9	19	16	0	3	0	0	0
H22.10~12	34	23	0	0	0	0	11
H23.1~3	13	13	0	0	0	0	0
H23.4~6	13	12	0	1	0	0	0
H23.7~9	66	43	4	19	0	0	0
H23.10~12	58	40	4	14	0	0	0
H24.1~3	63	49	8	6	0	0	0
H24.4~6	176	80	0	42	42	0	12
H24.7~9	110	91	1	18	0	0	0
H24.10~12	160	78	2	80	0	0	0
H25.1~3	72	64	0	8	0	0	0
H25.4~6	106	81	1	11	7	0	6
H25.7~9	198	69	4	26	33	65	1
H25.10~12	92	27	0	0	65	0	0
H26.1~3	0	0	0	0	0	0	0



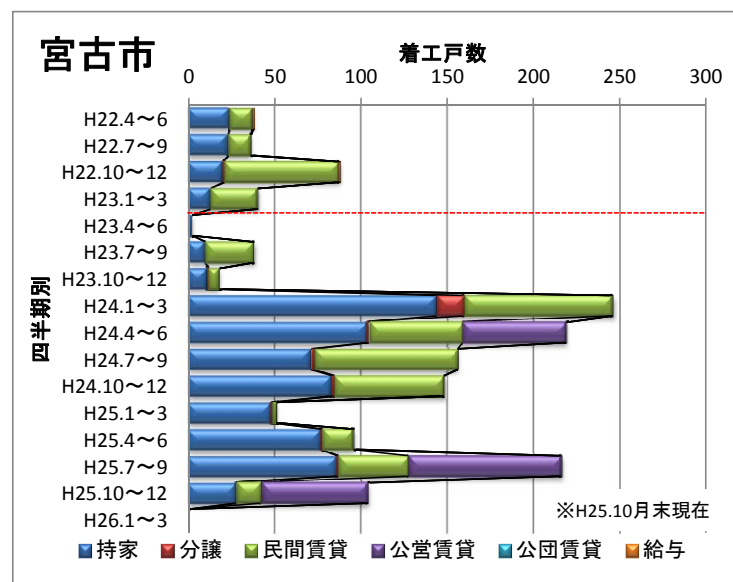
四半期別	計	持家	分譲	民間賃貸	公営賃貸	公団賃貸	給与
H22.4~6	59	24	28	7	0	0	0
H22.7~9	22	14	2	6	0	0	0
H22.10~12	30	13	0	17	0	0	0
H23.1~3	50	8	2	39	0	0	1
H23.4~6	15	14	1	0	0	0	0
H23.7~9	37	20	2	15	0	0	0
H23.10~12	64	29	1	34	0	0	0
H24.1~3	34	20	2	12	0	0	0
H24.4~6	107	35	1	70	0	0	1
H24.7~9	100	52	2	32	0	0	14
H24.10~12	281	52	2	69	158	0	0
H25.1~3	144	44	67	20	0	13	0
H25.4~6	108	56	2	46	3	0	1
H25.7~9	163	55	2	56	50	0	0
H25.10~12	65	25	0	40	0	0	0
H26.1~3	0	0	0	0	0	0	0



四半期別	計	持家	分譲	民間賃貸	公営賃貸	公団賃貸	給与
H22.4~6	10	8	2	0	0	0	0
H22.7~9	7	7	0	0	0	0	0
H22.10~12	19	8	0	11	0	0	0
H23.1~3	5	1	4	0	0	0	0
H23.4~6	0	0	0	0	0	0	0
H23.7~9	9	3	0	6	0	0	0
H23.10~12	5	5	0	0	0	0	0
H24.1~3	12	8	0	4	0	0	0
H24.4~6	37	22	5	10	0	0	0
H24.7~9	27	19	0	8	0	0	0
H24.10~12	94	16	0	44	34	0	0
H25.1~3	159	21	1	70	0	67	0
H25.4~6	73	47	1	4	0	21	0
H25.7~9	194	37	0	6	151	0	0
H25.10~12	21	14	0	7	0	0	0
H26.1~3	0	0	0	0	0	0	0



四半期別	計	持家	分譲	民間賃貸	公営賃貸	公団賃貸	給与
H22.4~6	8	8	0	0	0	0	0
H22.7~9	5	5	0	0	0	0	0
H22.10~12	7	7	0	0	0	0	0
H23.1~3	3	3	0	0	0	0	0
H23.4~6	7	6	1	0	0	0	0
H23.7~9	16	16	0	0	0	0	0
H23.10~12	9	9	0	0	0	0	0
H24.1~3	14	13	0	1	0	0	0
H24.4~6	29	24	0	5	0	0	0
H24.7~9	36	35	0	1	0	0	0
H24.10~12	32	26	1	5	0	0	0
H25.1~3	33	32	1	0	0	0	0
H25.4~6	114	40	1	1	72	0	0
H25.7~9	49	41	0	8	0	0	0
H25.10~12	12	11	1	0	0	0	0
H26.1~3	0	0	0	0	0	0	0



四半期別	計	持家	分譲	民間賃貸	公営賃貸	公団賃貸	給与
H22.4~6	38	24	0	13	0	0	1
H22.7~9	36	23	0	13	0	0	0
H22.10~12	88	20	1	66	0	0	1
H23.1~3	40	13	0	27	0	0	0
H23.4~6	2	2	0	0	0	0	0
H23.7~9	38	10	0	28	0	0	0
H23.10~12	18	11	1	6	0	0	0
H24.1~3	246	144	16	86	0	0	0
H24.4~6	219	104	1	54	60	0	0
H24.7~9	156	71	2	83	0	0	0
H24.10~12	148	83	2	63	0	0	0
H25.1~3	51	48	1	2	0	0	0
H25.4~6	96	77	1	18	0	0	0
H25.7~9	216	86	1	41	88	0	0
H25.10~12	104	28	0	14	62	0	0
H26.1~3	0	0	0	0	0	0	0

※出典：建築動態統計調査結果（県建築住宅課）より作成