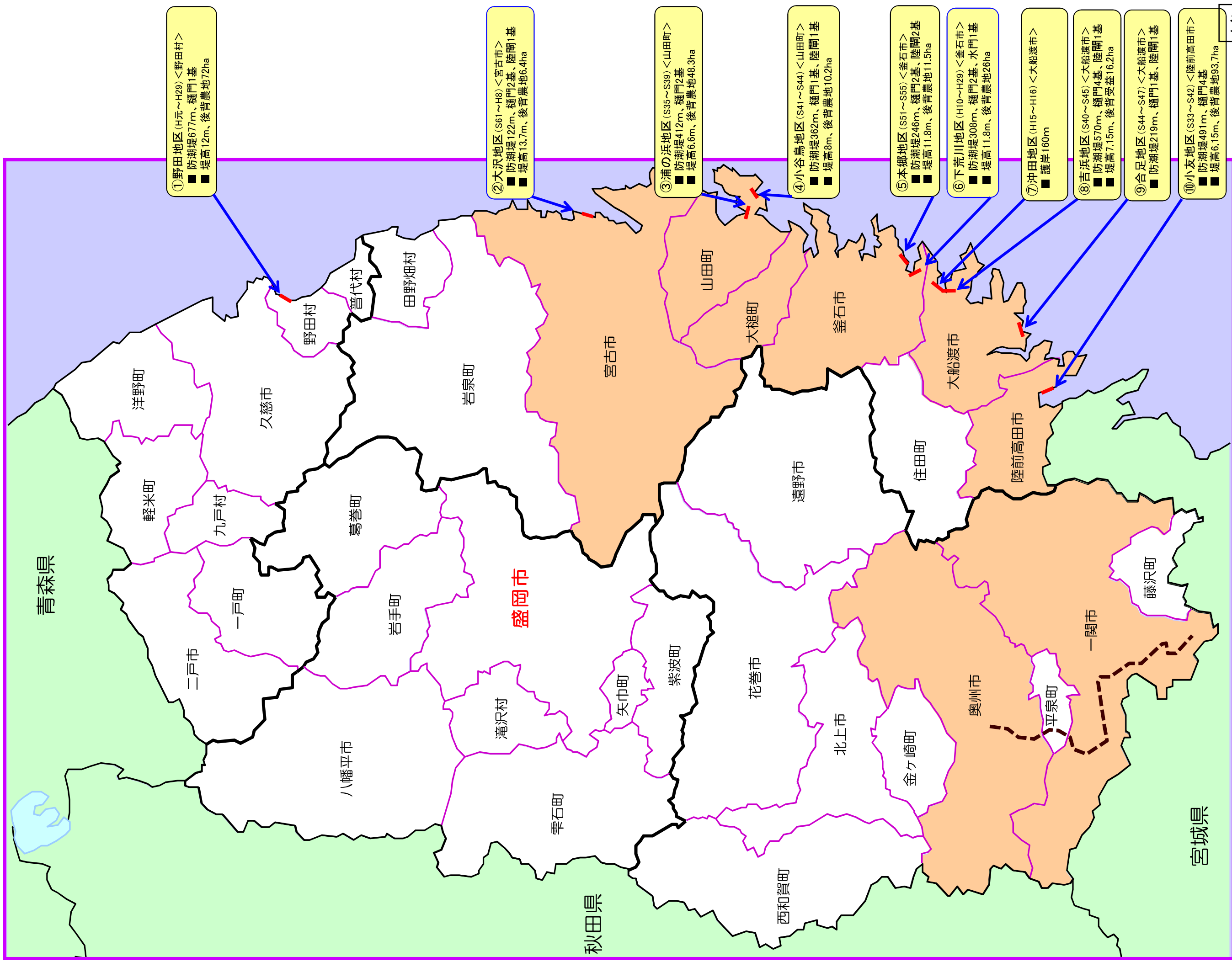
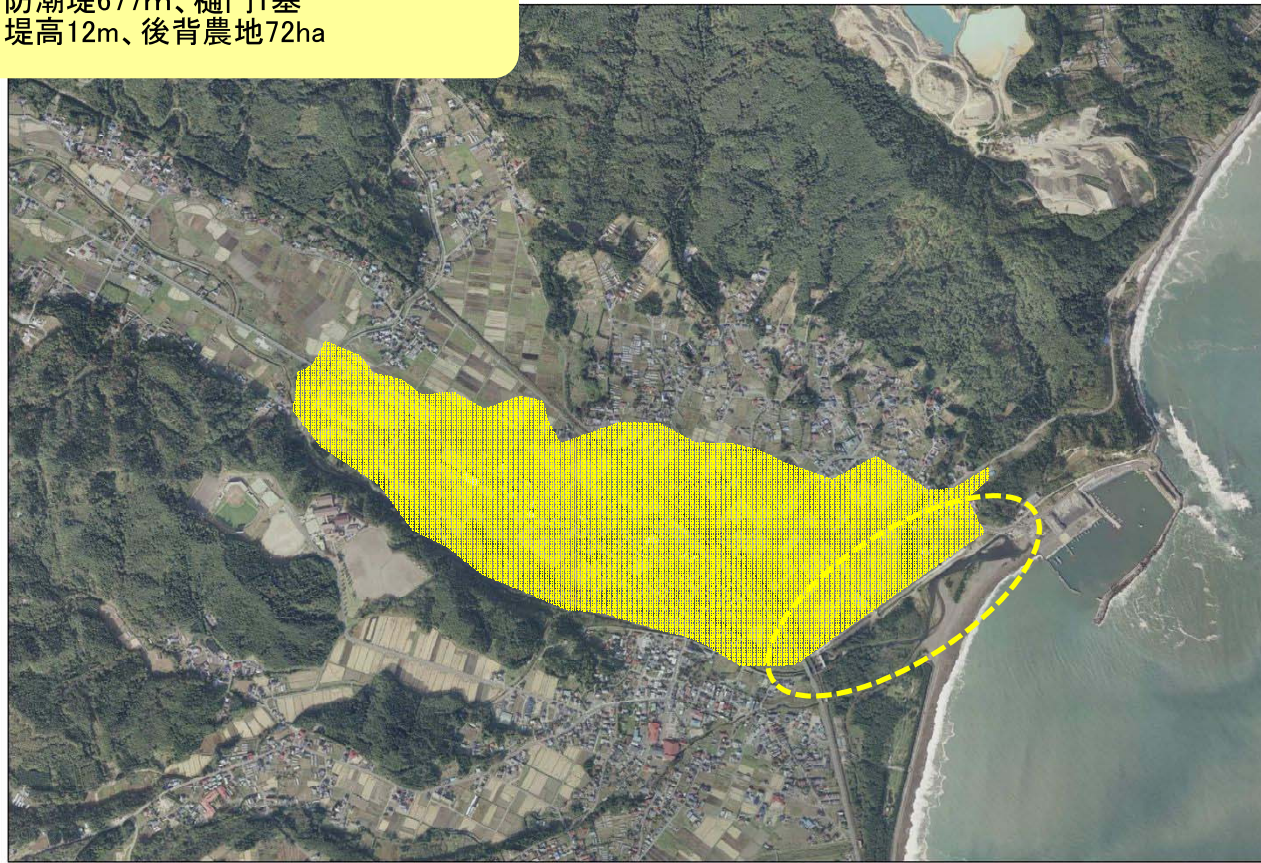


東北地方太平洋沖地震 農林水産関係被災状況(農地、農業用施設及び農地海岸保全施設)

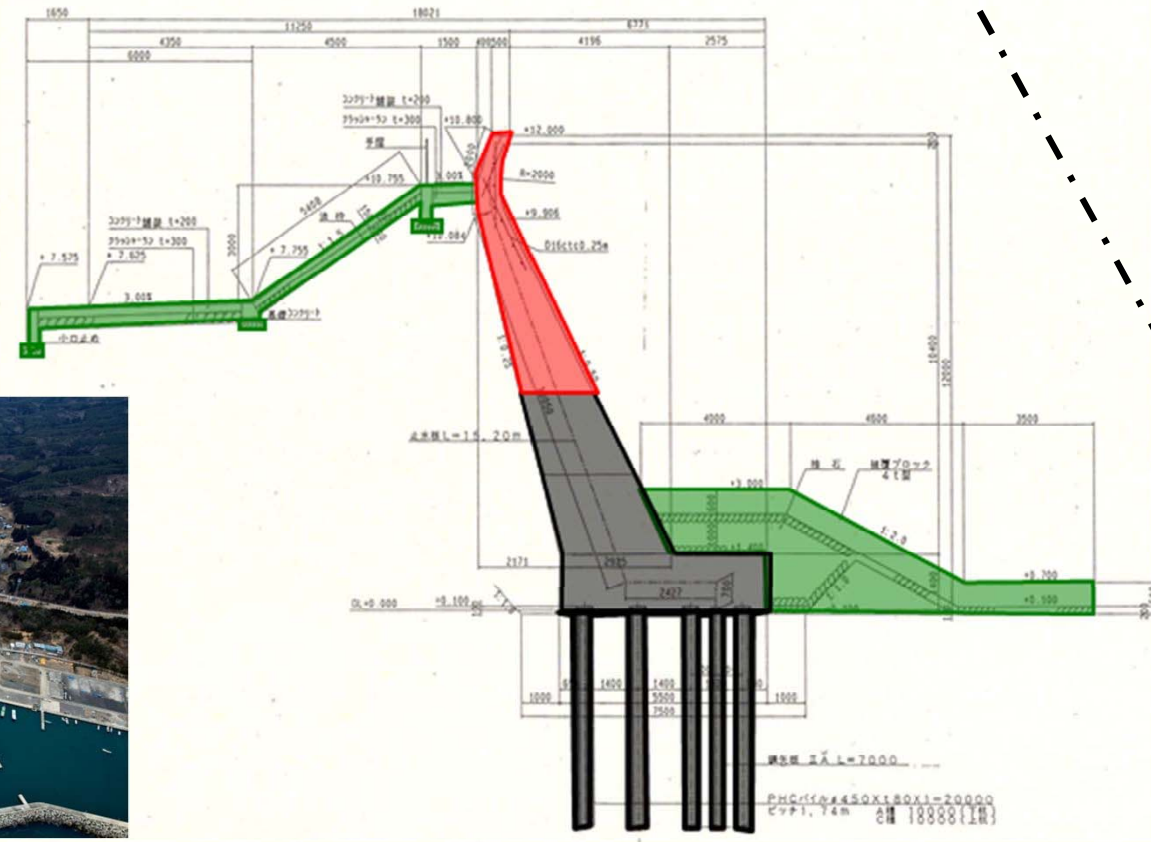


① 野田地区(H元~H29) <野田村>

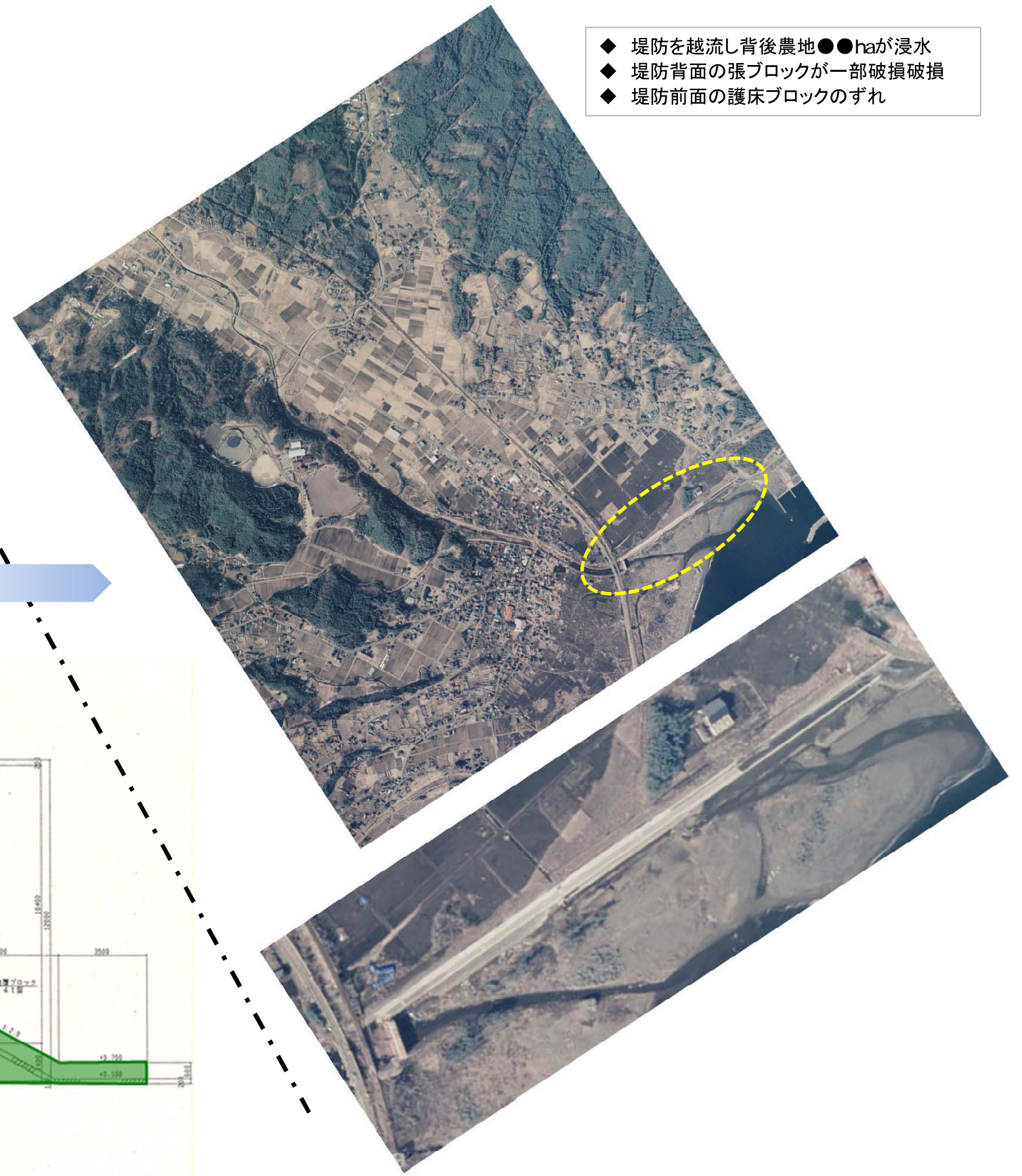
- 防潮堤677m、樋門1基
- 堤高12m、後背農地72ha



【水土里情報システム(岩手県土地改良事業団体連合会)、平成15年度三陸北沿岸保全基本計画(岩手県)】



- ◆ 堤防を越流し背後農地●●haが浸水
- ◆ 堤防背面の張ブロックが一部破損破損
- ◆ 堤防前面の護床ブロックのずれ



【平成23年(2011年)東北地方太平洋沖地震による被災地の空中写真(3月13日)(国土地理院ホームページ)】



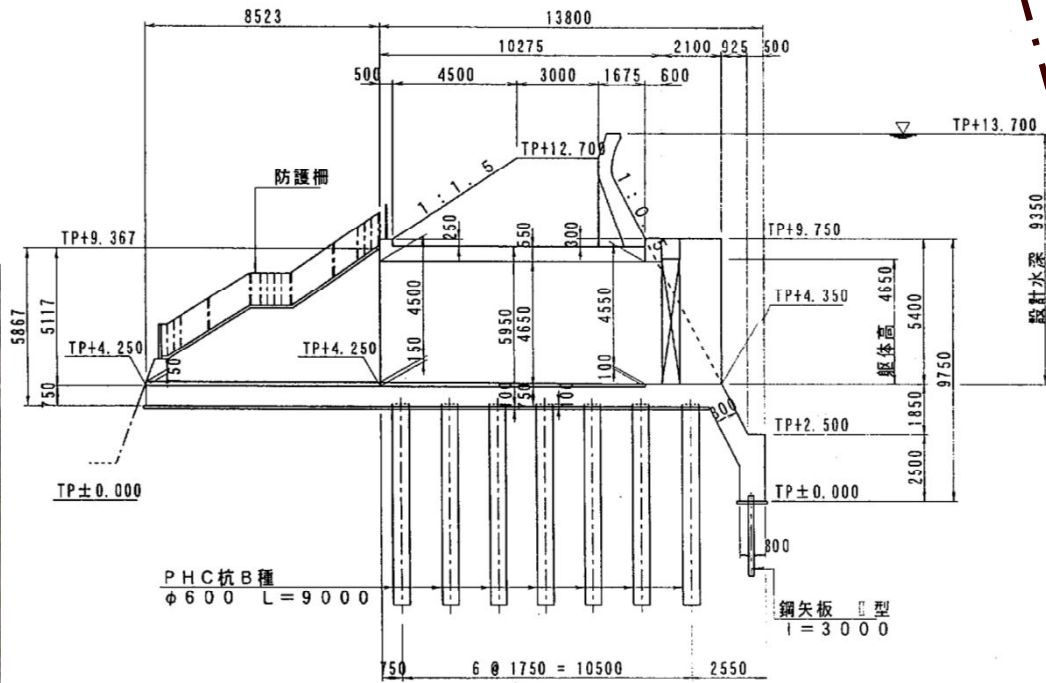
②大沢地区(S61~H8)＜宮古市＞

- 防潮堤122m、樋門2基、陸閘1基
- 堤高13.7m、背後農地6.4ha



【水土里情報システム(岩手県土地改良事業団体連合会)、平成15年度三陸北沿岸保全基本計画(岩手県)】

◆ 堤防を越流し背後農地●●haが浸水



【平成23年(2011年)東北地方太平洋沖地震による被災地の空中写真(3月13日)(国土地理院ホームページ)】



①

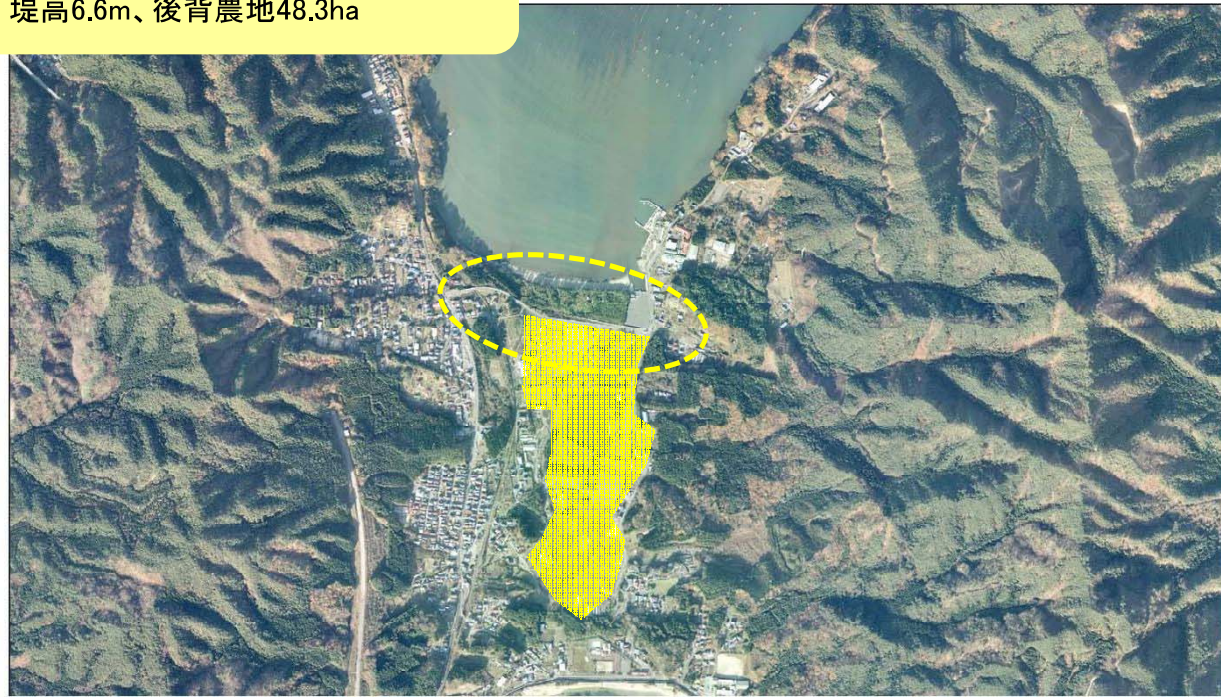


②

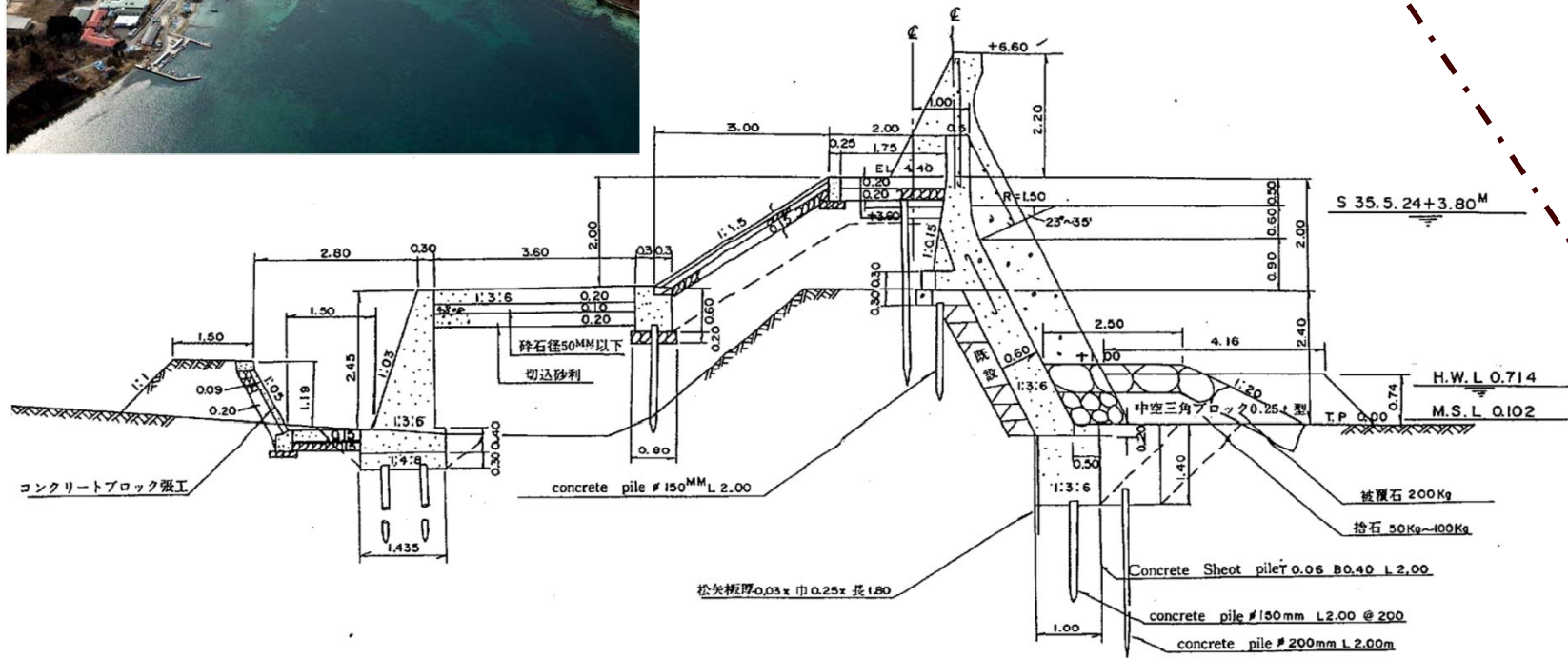


③浦の浜地区(S35~S39) <山田町>

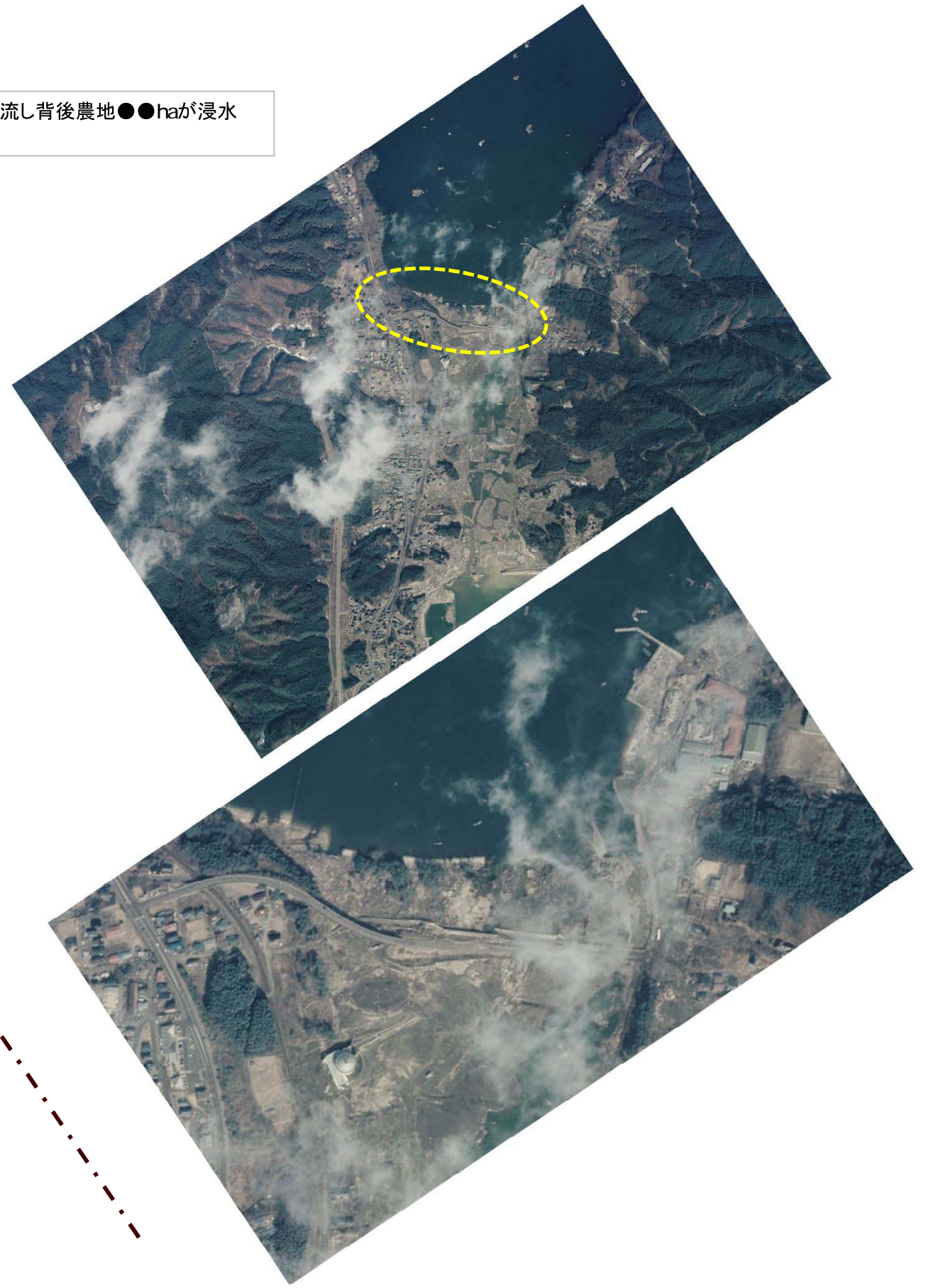
- 防潮堤412m、樋門2基
- 堤高6.6m、背後農地48.3ha



【水土里情報システム(岩手県土地改良事業団体連合会)、平成15年度三陸沿岸保全基本計画(岩手県)】



◆ 堤防を越流し背後農地●●haが浸水



【平成23年(2011年)東北地方太平洋沖地震による被災地の空中写真(3月13日)(国土地理院ホームページ)】



①



②



③

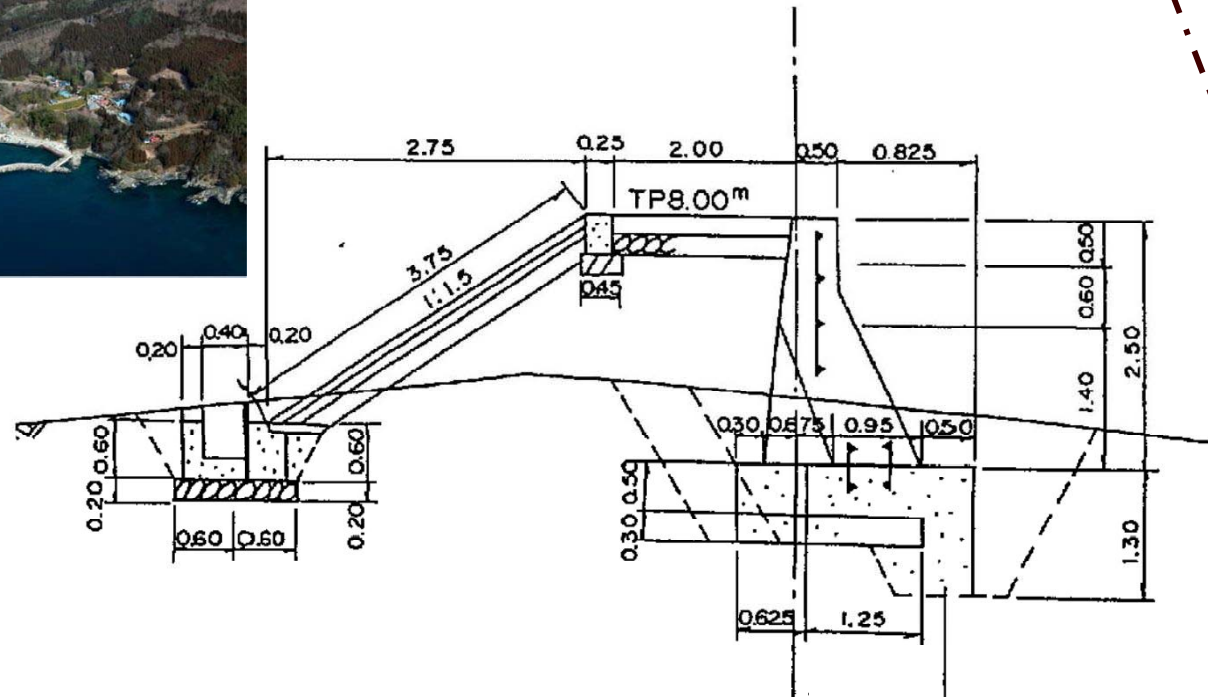


④小谷鳥地区(H41~S44)＜山田町＞

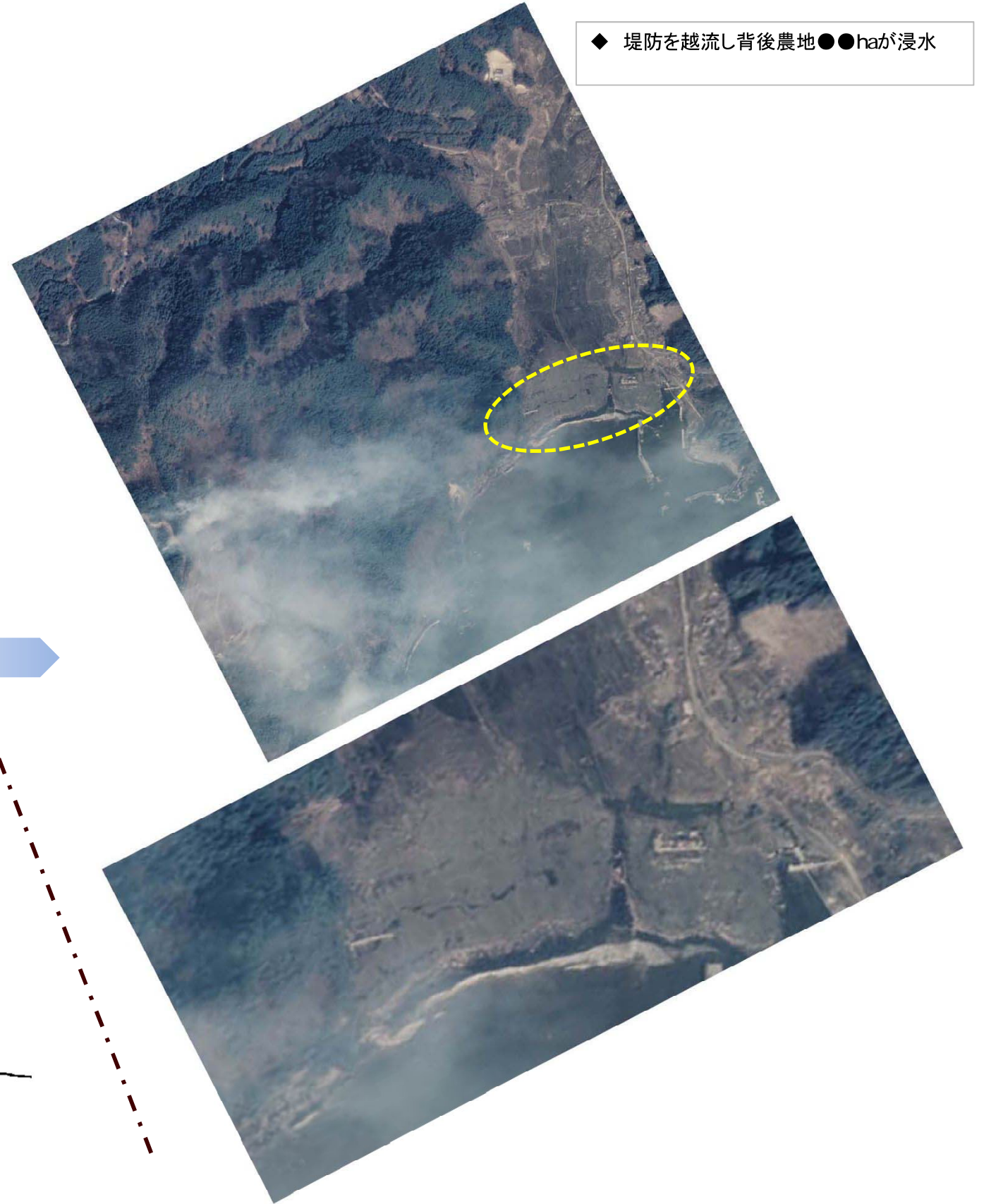
- 防潮堤362m、樋門1基、陸閘1基
- 堤高8m、後背農地10.2ha



【水土里情報システム(岩手県土地改良事業団体連合会)、平成15年度三陸南沿岸保全基本計画(岩手県)】



◆ 堤防を越流し背後農地●●haが浸水



【平成23年(2011年)東北地方太平洋沖地震による被災地の空中写真(3月13日)(国土地理院ホームページ)】



②

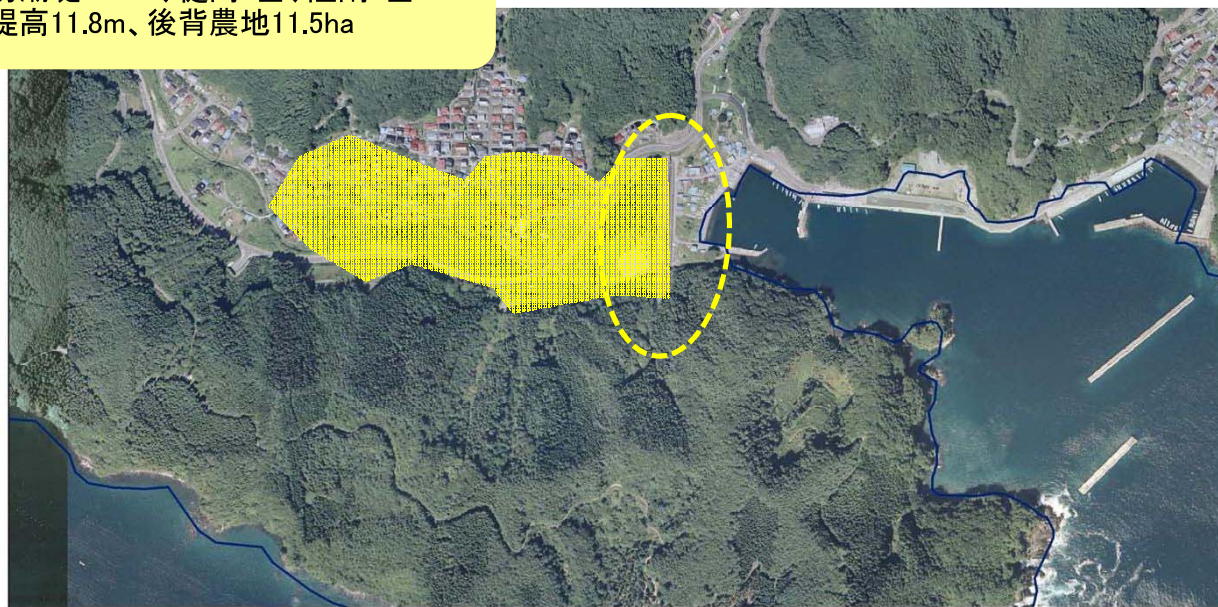


①

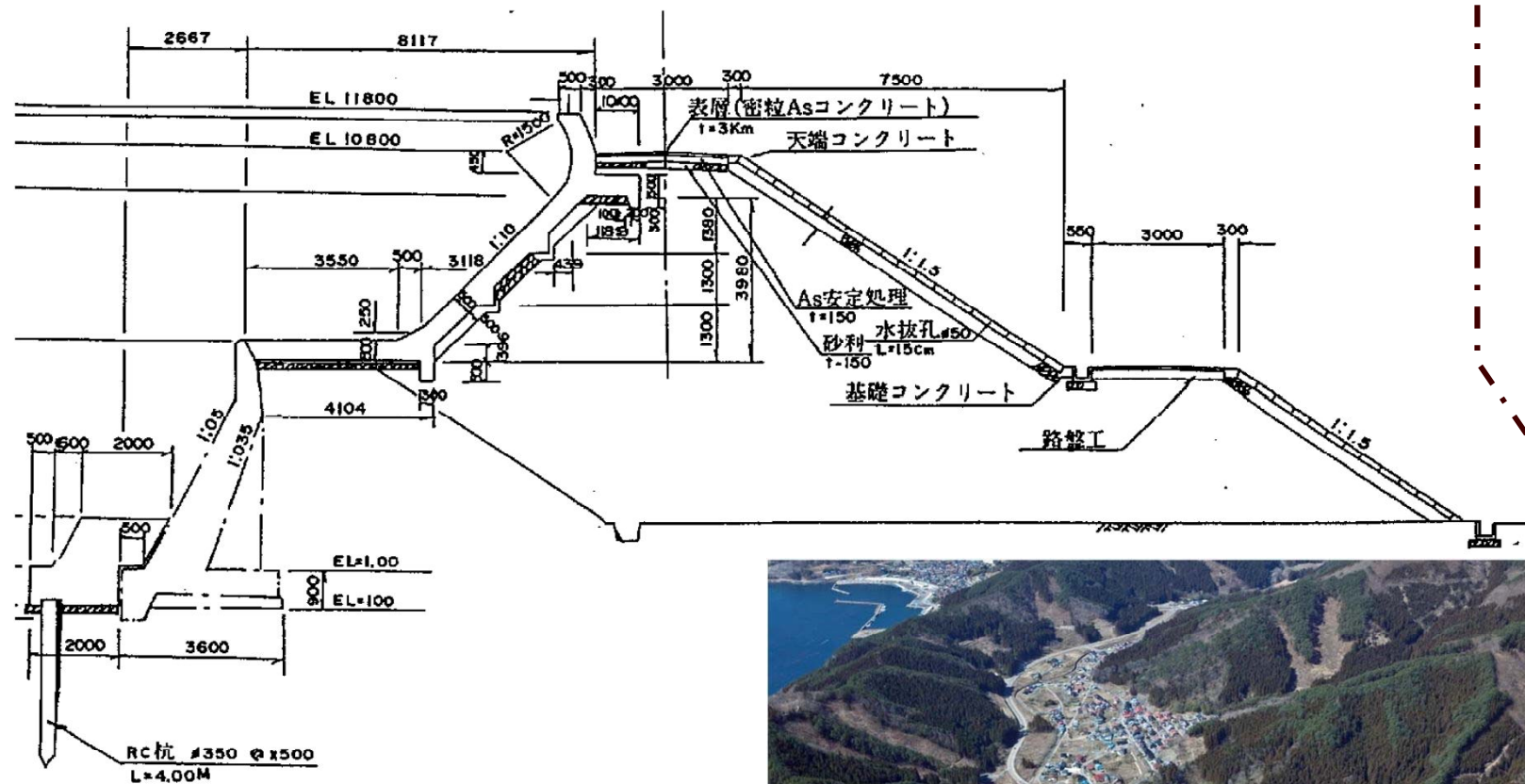


⑤本郷地区(H51~H55)＜釜石市＞

- 防潮堤246m、樋門2基、陸閘2基
- 堤高11.8m、後背農地11.5ha

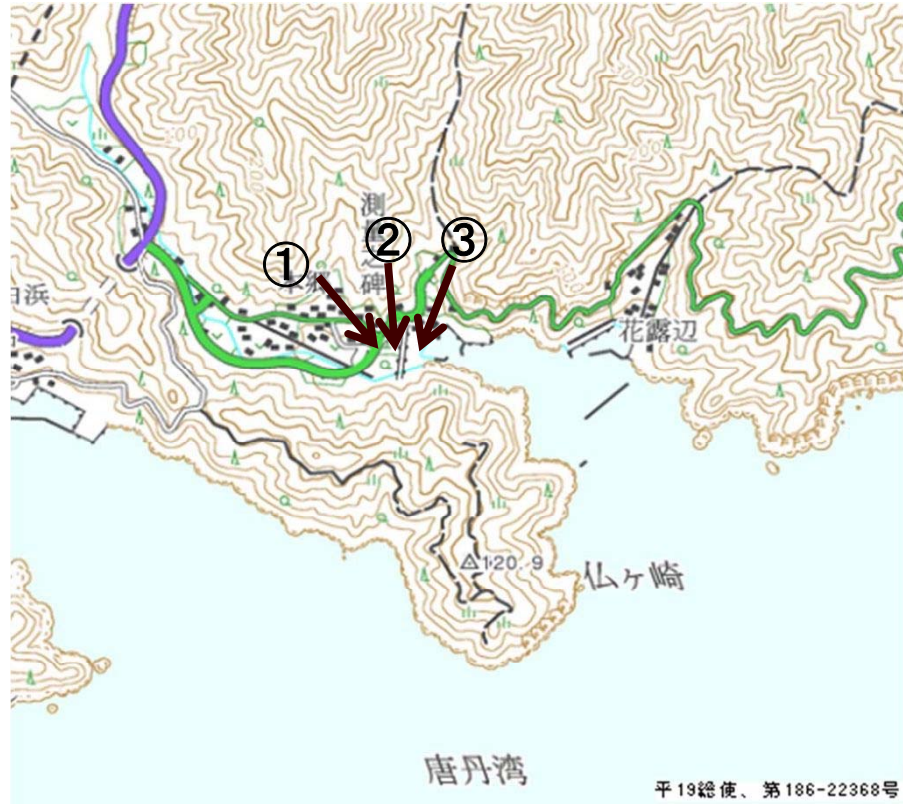


【水土里情報システム(岩手県土地改良事業団体連合会)、平成15年度三陸南沿岸保全基本計画(岩手県)】



◆ 堤防を越流し背後農地●●haが浸水

【平成23年(2011年)東北地方太平洋沖地震による被災地の空中写真(3月13日)(国土地理院ホームページ)】



①



②



③

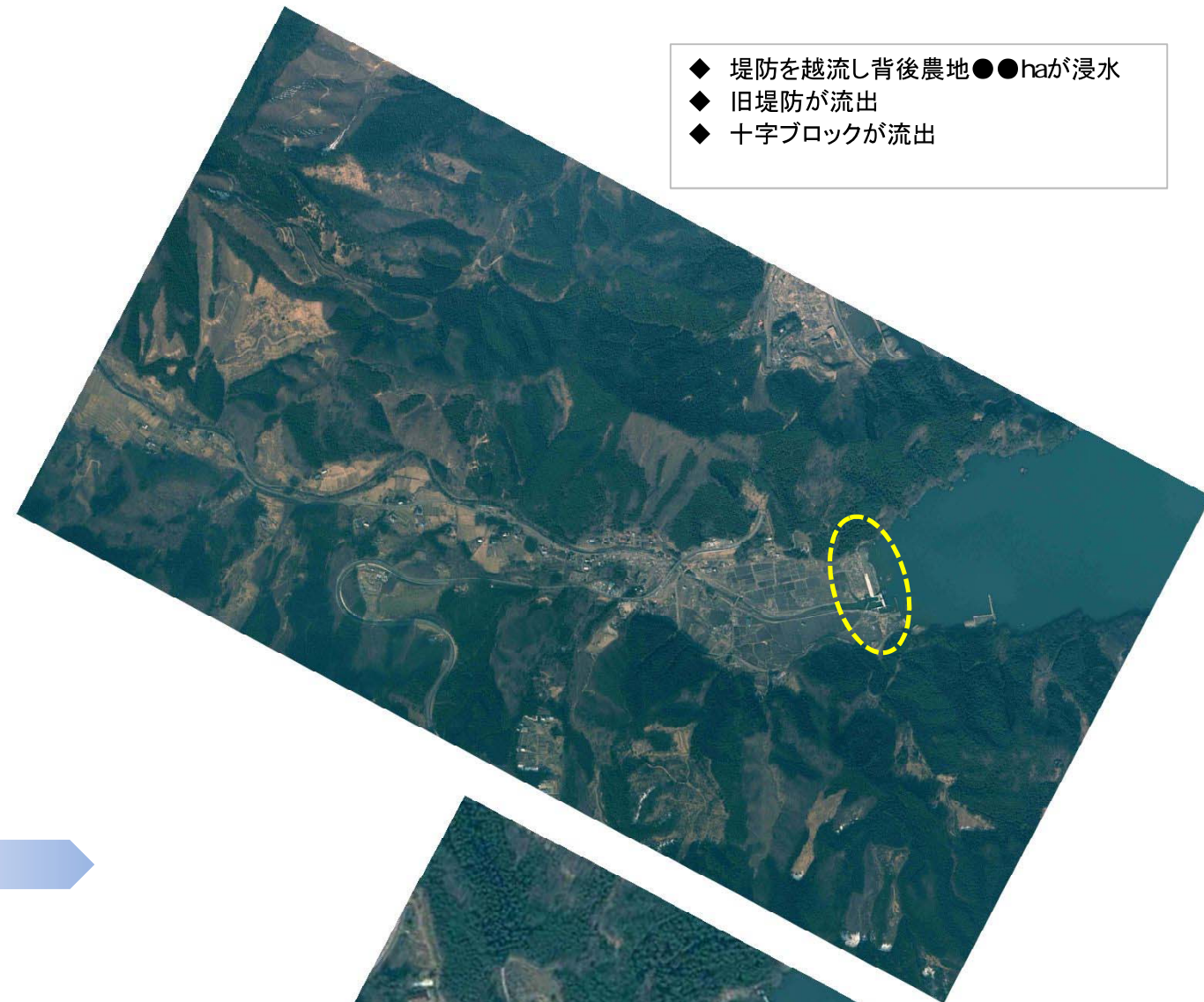
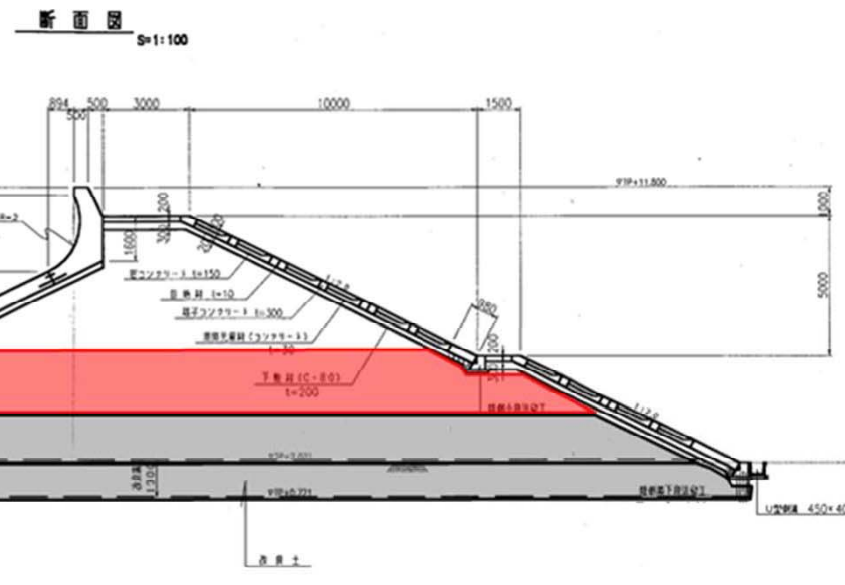


⑥下荒川地区(H10~H29)＜釜石市＞

- 防潮堤308m、樋門2基、水門1基
- 堤高11.8m、後背農地26ha



【水土里情報システム(岩手県土地改良事業団体連合会)、平成15年度三陸南沿岸保全基本計画(岩手県)】



【平成23年(2011年)東北地方太平洋沖地震による被災地の空中写真(3月13日)(国土地理院ホームページ)】



①



②



⑦ 沖田地区 (H15~H16) <大船渡市>

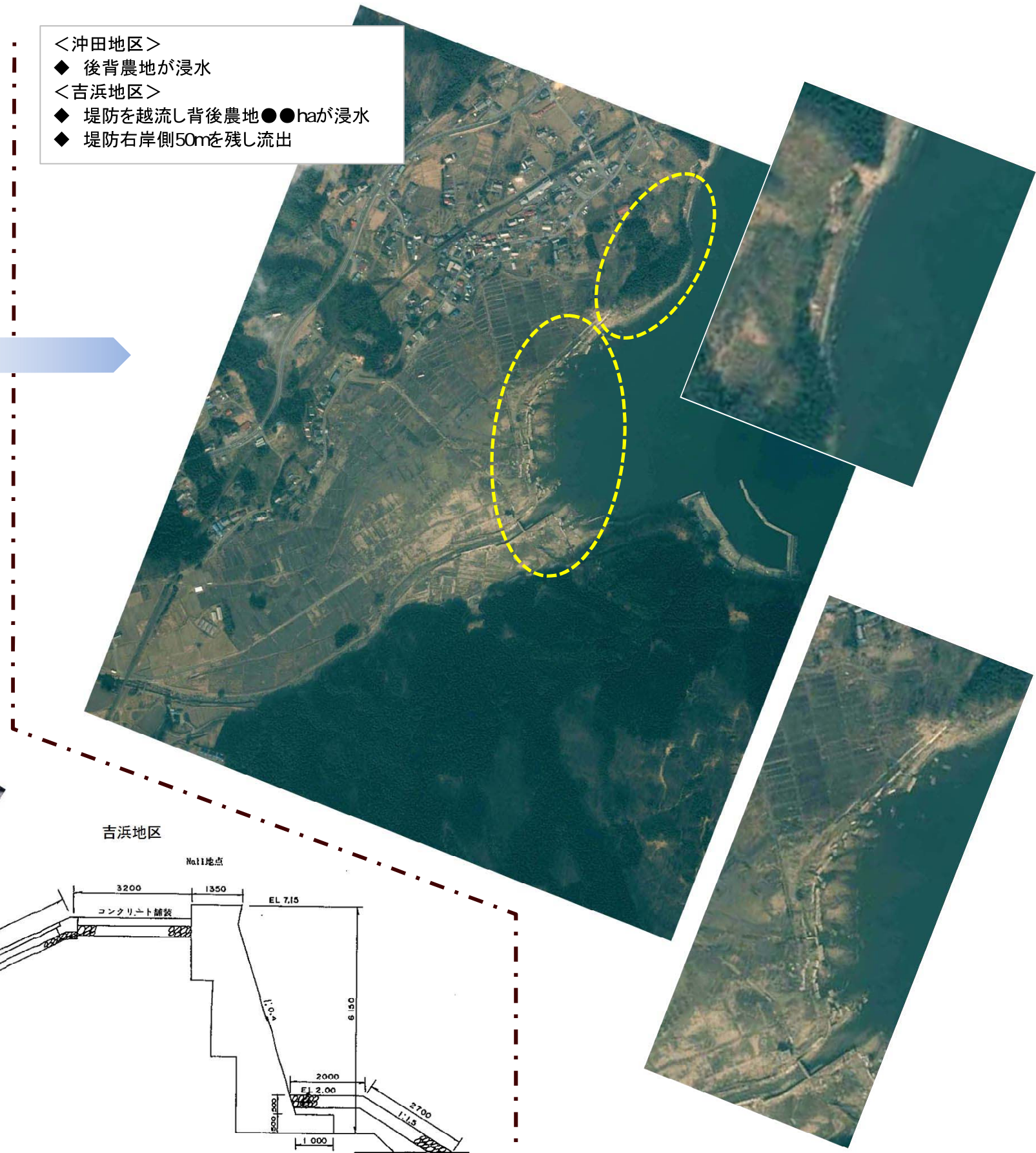
■ 護岸160m

⑧ 吉浜地区 (S40~S45) <大船渡市>

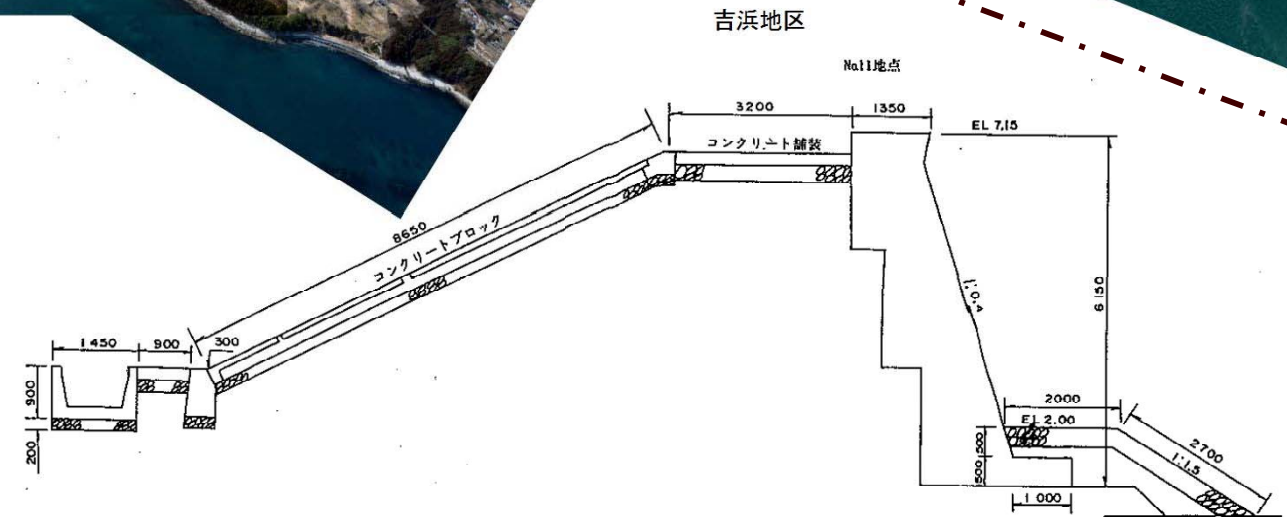
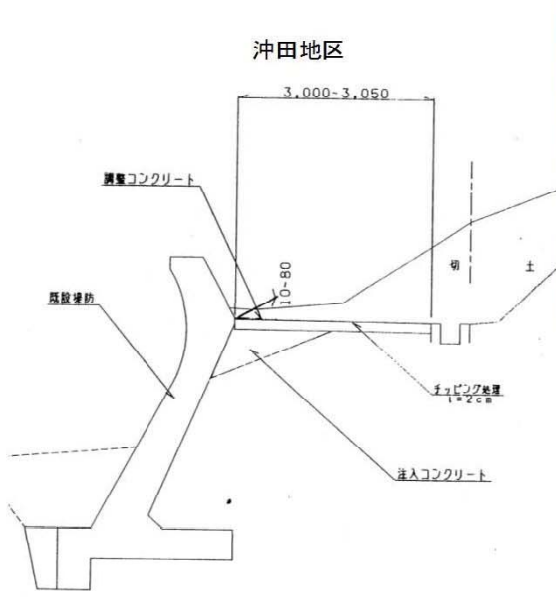
■ 防潮堤570m、樋門4基、陸閘1基
■ 堤高7.15m、後背受益16.2ha



<沖田地区>
◆ 後背農地が浸水
<吉浜地区>
◆ 堤防を越流し背後農地●●haが浸水
◆ 堤防右岸側50mを残し流出



【水土里情報システム(岩手県土地改良事業団体連合会)、平成15年度三陸南沿岸保全基本計画(岩手県)】



【平成23年(2011年)東北地方太平洋沖地震による被災地の空中写真(3月13日)(国土地理院ホームページ)】



①



②



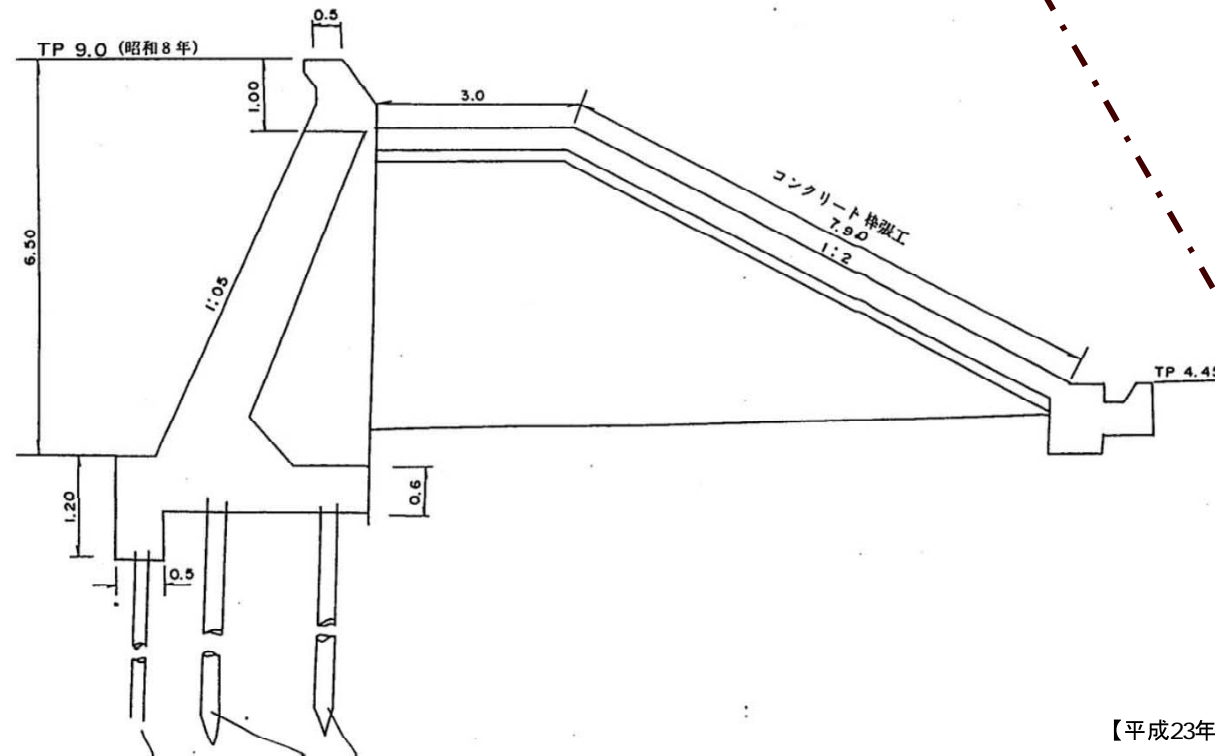
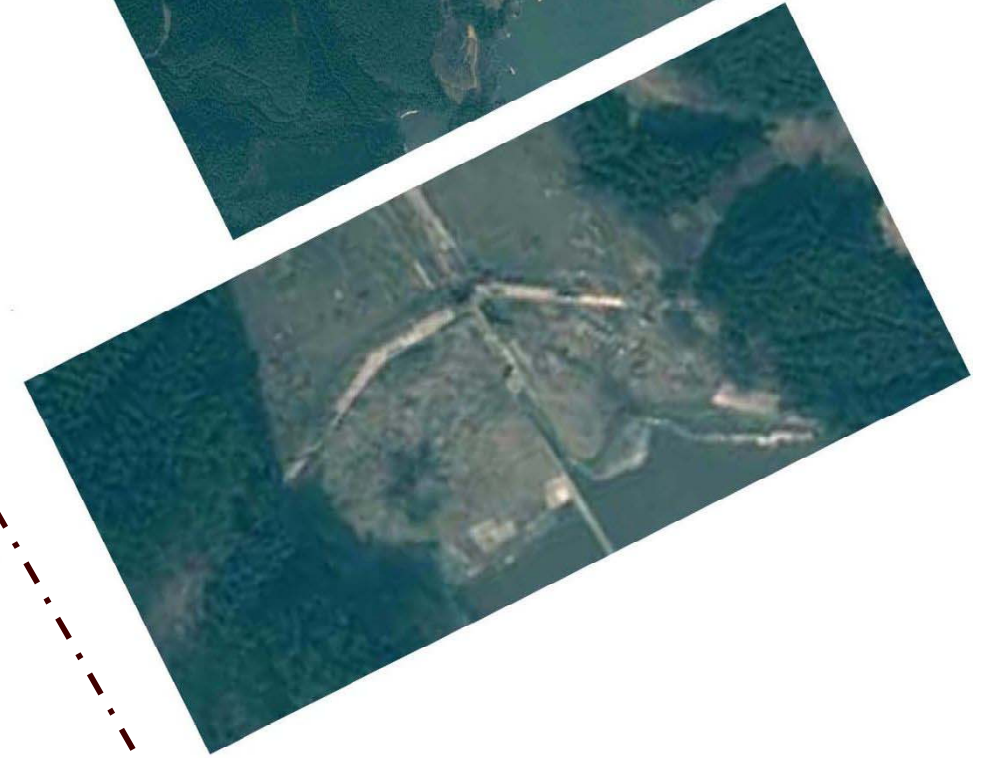
⑨合足地区(S44~S47) <大船渡市>

- 防潮堤219m、樋門1基、陸閘1基
- 堤高9m、背後農地3ha

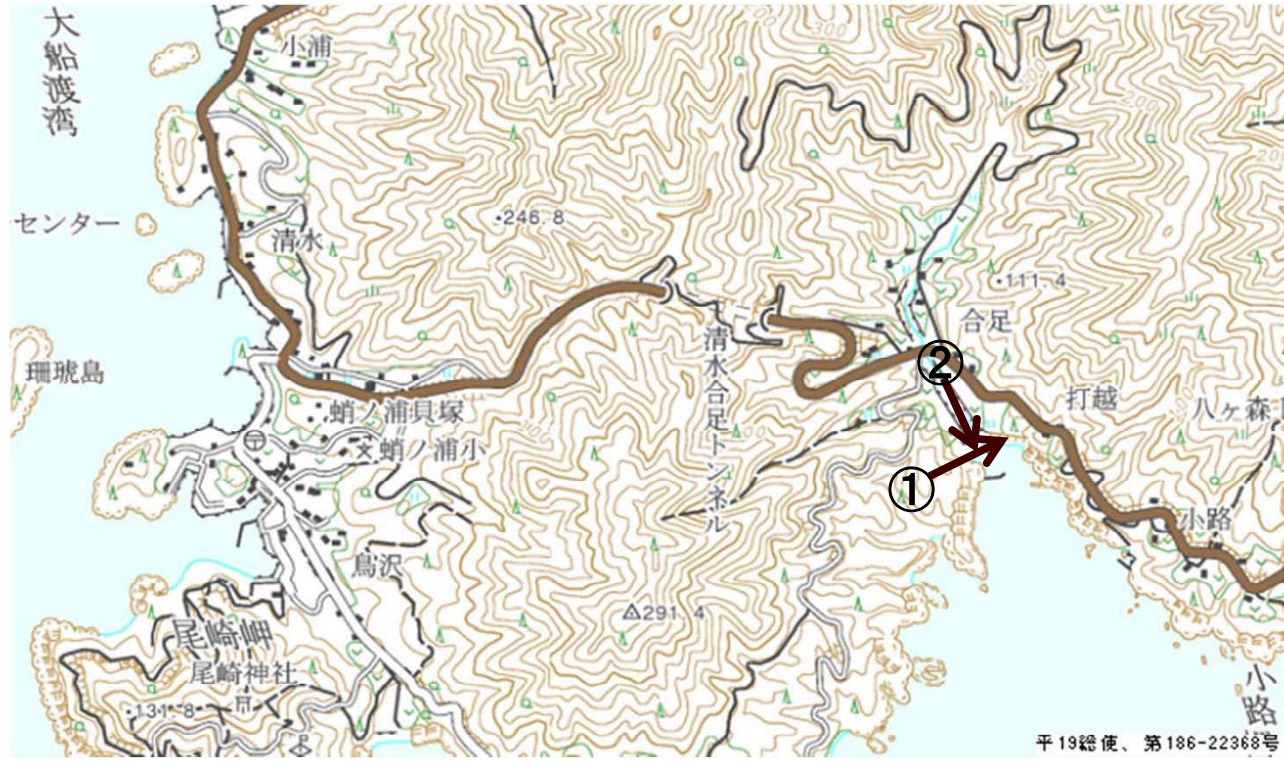


【水土里情報システム(岩手県土地改良事業団体連合会)、平成15年度三陸南沿岸保全基本計画(岩手県)】

◆ 堤防を越流し背後農地●●haが浸水



【平成23年(2011年)東北地方太平洋沖地震による被災地の空中写真(3月13日)(国土地理院ホームページ)】



①

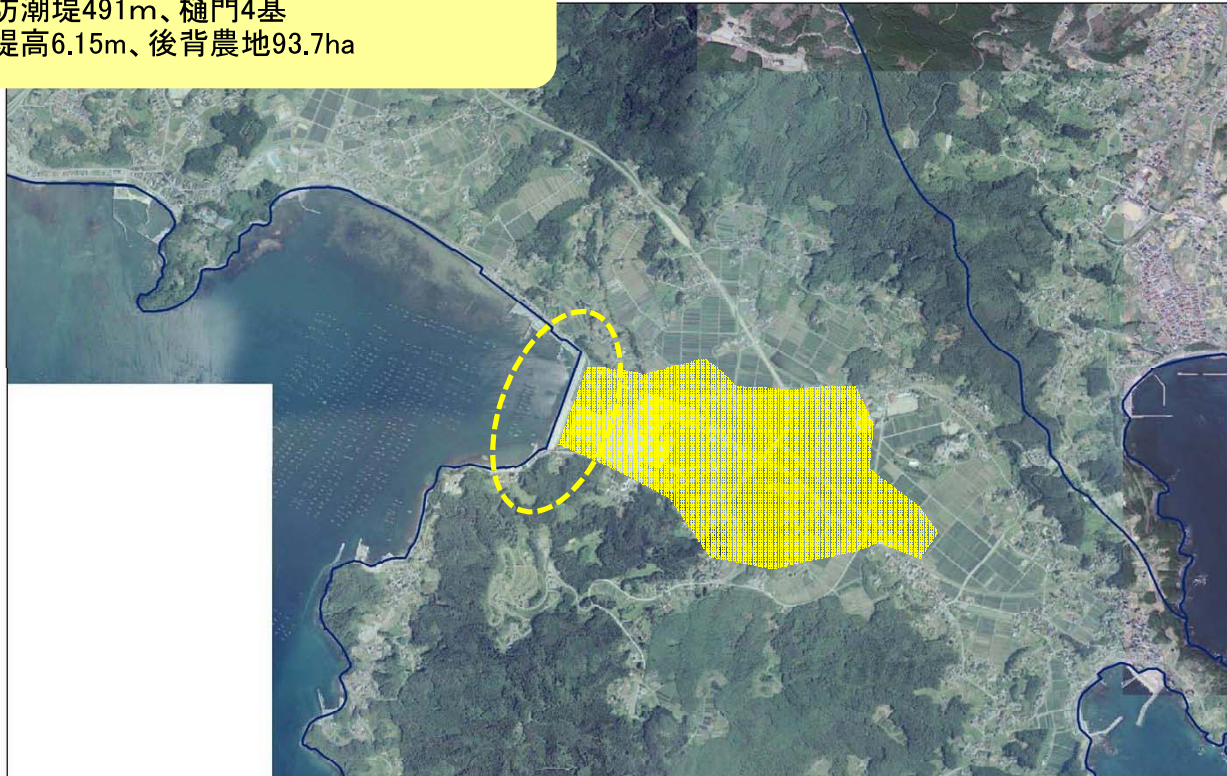


②

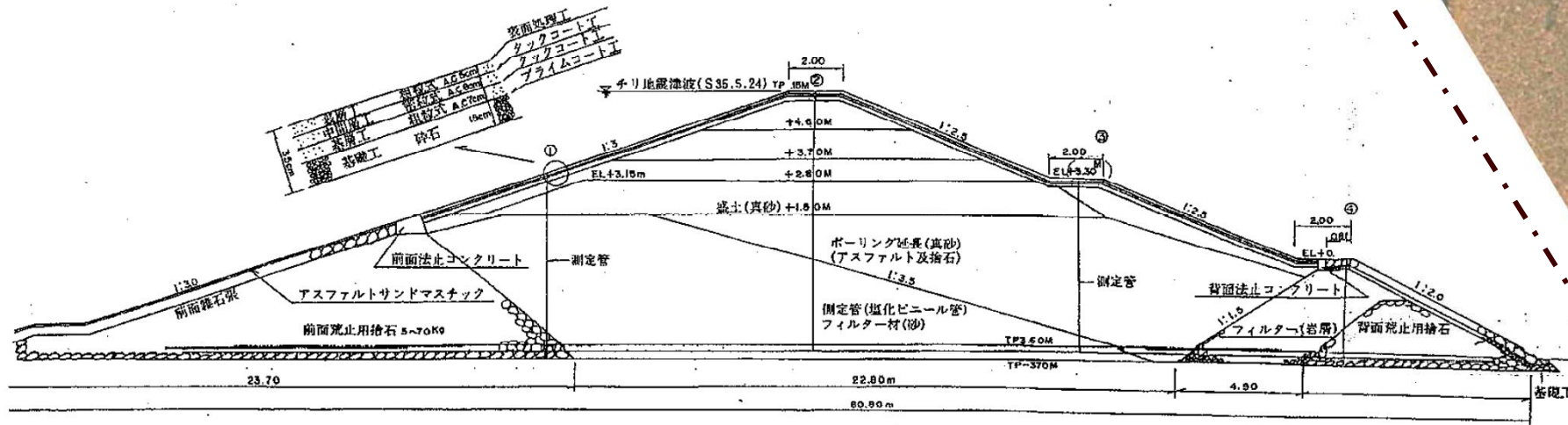


⑩小友地区(S33~S42) <陸前高田市>

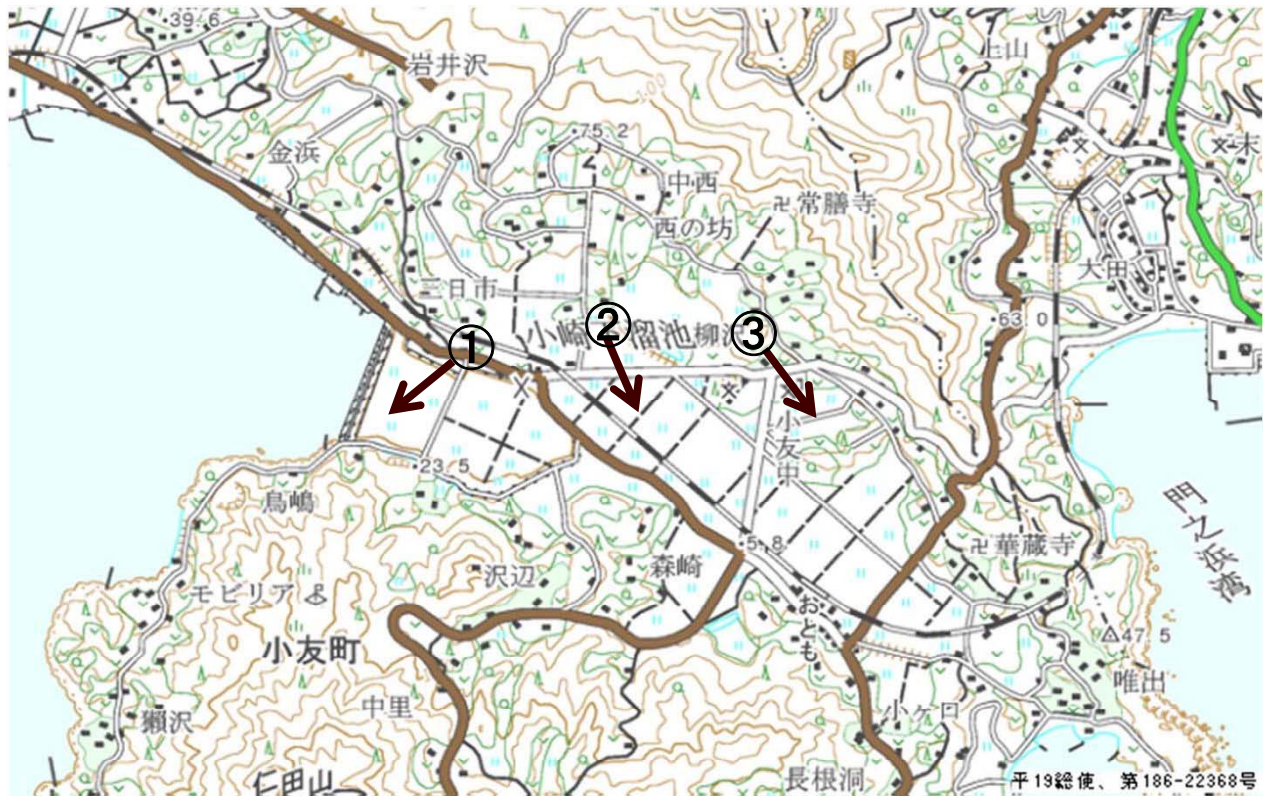
- 防潮堤491m、樋門4基
- 堤高6.15m、後背農地93.7ha



【水土里情報システム(岩手県土地改良事業団体連合会)、平成15年度三陸沿岸保全基本計画(岩手県)】



【平成23年(2011年)東北地方太平洋沖地震による被災地の空中写真(3月13日)(国土地理院ホームページ)】



①



②



③

