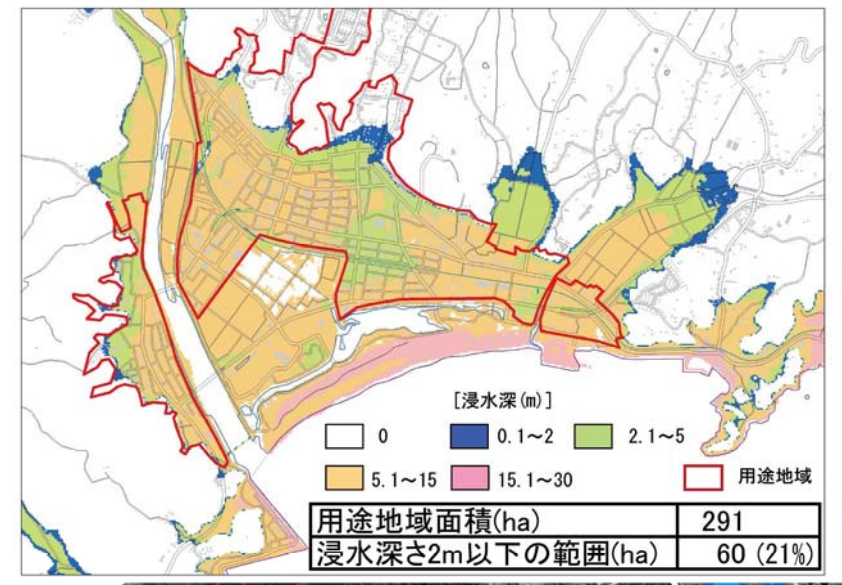
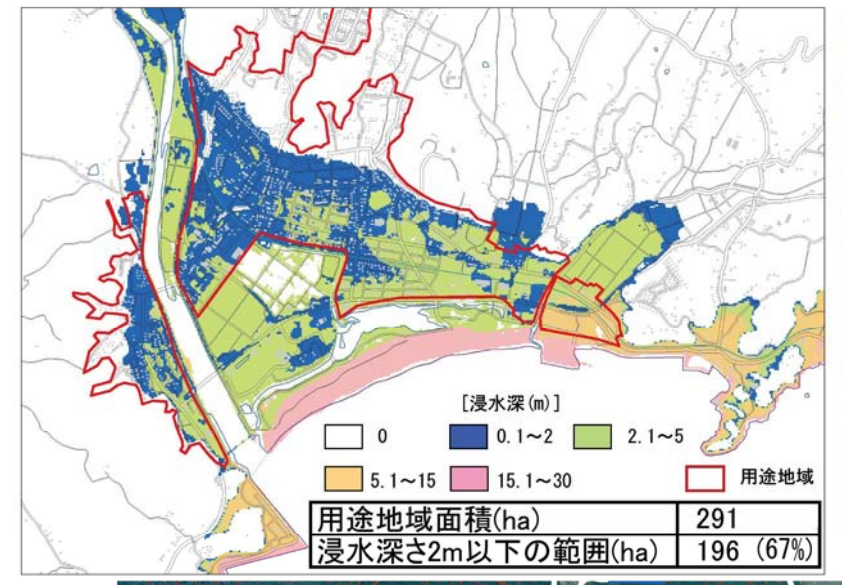


陸前高田市

新第1線堤をT.P.+11.5mにした場合のレベル2津波による浸水深さの分布



新第1線堤をT.P.+15.0mにした場合のレベル2津波による浸水深さの分布



凡例

- ◎道路
 - 三陸道
 - 幹線道路
 - 補助幹線道路
- ◎盛土
- ◎土地利用
 - 住居
 - 市街地
 - 公園
 - 工業・物流・水産
 - 農地
 - エネルギー施設用地
 - 公共施設集積地
- ◎東日本大震災津波浸水区域
- ◎新第1線堤をT.P.+15mにした場合のレベル2津波による浸水の深さが2mの線(概略線)
- ◎応急仮設住宅

