

第5期介護保険事業支援計画におけるサービス量の見込み（圏域別：主なサービス）

〔圏域の構成〕

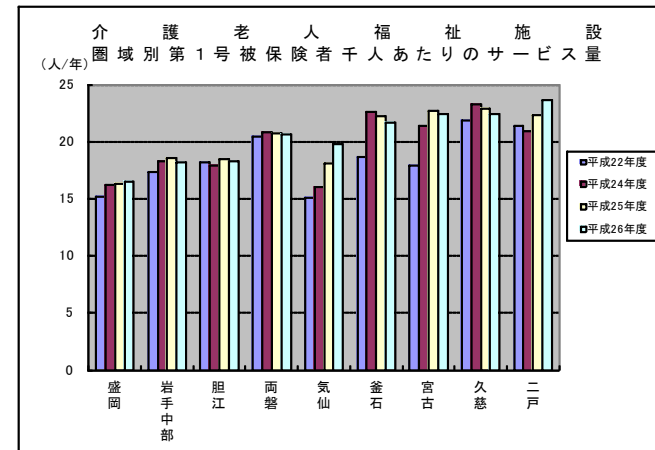
- 盛岡：盛岡市，雫石町，滝沢村，紫波町，矢巾町，盛岡北部行政事務組合（八幡平市，岩手町，葛巻町）
- 岩手中部：花巻市，北上市，遠野市，西和賀町
- 胆江：奥州市，金ヶ崎町
- 両磐：一関地区広域行政組合（一関市，平泉町）
- 気仙：大船渡市，陸前高田市，住田町
- 釜石：釜石市，大槌町
- 宮古：宮古市，山田町，岩泉町，田野畑村
- 久慈：久慈広域連合（久慈市，洋野町，普代村，野田村）
- 二戸：二戸地区広域行政事務組合（二戸市，軽米町，九戸村，一戸町）

介護老人福祉施設

○平成26年度には7,200人となり、平成22年に比べると886人増加します。

圏域区分	平成21年度	平成22年度	平成24年度	平成25年度	平成26年度
盛岡	1,483	1,620	1,818	1,893	1,978
岩手中部	1,095	1,081	1,169	1,210	1,210
胆江	726	733	734	764	764
両磐	837	836	862	862	862
気仙	343	349	349	398	441
釜石	353	355	385	385	385
宮古	537	534	620	669	670
久慈	384	388	418	420	420
二戸	411	418	410	440	470
合計	6,169	6,314	6,765	7,041	7,200

※平成21・22年度については、実績値である。

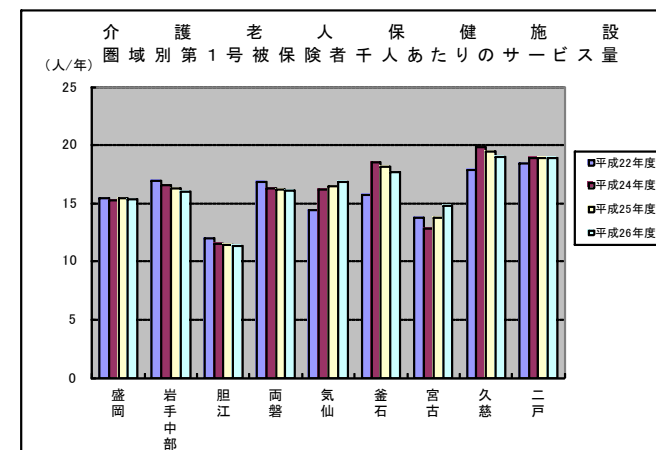


介護老人保健施設

○平成26年度には5,911人となり、平成22年に比べると309人増加します。

圏域区分	平成21年度	平成22年度	平成24年度	平成25年度	平成26年度
盛岡	1,441	1,650	1,708	1,793	1,837
岩手中部	1,011	1,059	1,062	1,062	1,063
胆江	474	483	474	474	474
両磐	702	691	672	672	672
気仙	323	333	351	362	376
釜石	340	298	315	315	315
宮古	407	411	372	406	443
久慈	305	317	356	356	356
二戸	353	360	370	373	375
合計	5,356	5,602	5,680	5,813	5,911

※平成21・22年度については、実績値である。

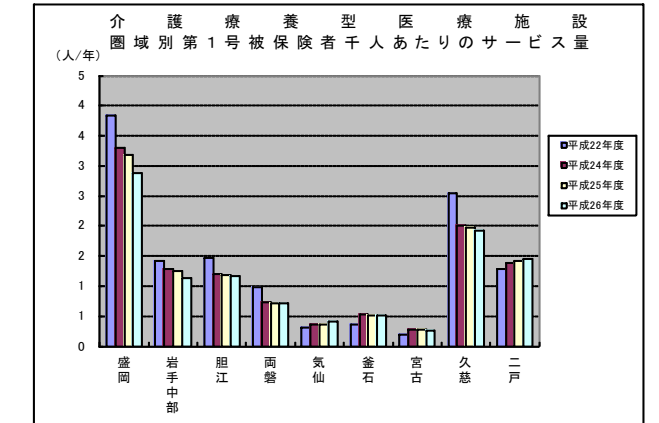


介護療養型医療施設

○平成26年度には590人となり、平成22年に比べると98人の減少が見込まれます。

圏域区分	平成21年度	平成22年度	平成24年度	平成25年度	平成26年度
盛岡	419	410	369	368	345
岩手中部	90	89	82	82	75
胆江	59	59	49	49	49
両磐	44	40	30	30	30
気仙	7	7	8	8	9
釜石	5	7	9	9	9
宮古	7	6	8	8	8
久慈	45	45	36	36	36
二戸	22	25	27	28	29
合計	698	688	618	618	590

※平成21・22年度については、実績値である。

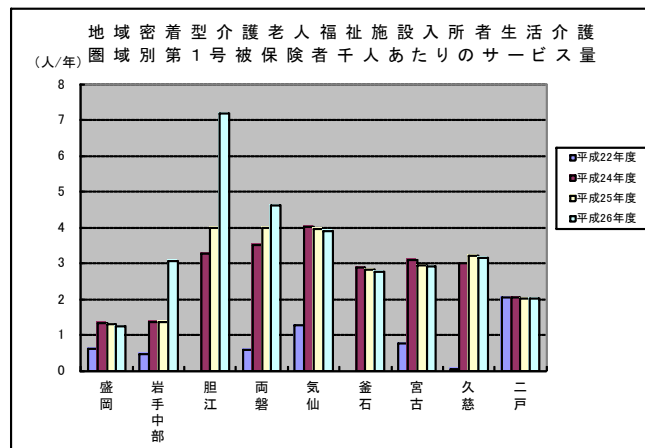


地域密着型介護老人福祉施設

○平成26年度には1,168人となり、平成22年に比べると約5.6倍に増加します。

圏域区分	平成21年度	平成22年度	平成24年度	平成25年度	平成26年度
盛岡	46	65	149	149	149
岩手中部	26	28	88	88	204
胆江	0	0	134	165	300
両磐	0	24	145	166	193
気仙	29	29	87	87	87
釜石	0	0	49	49	49
宮古	0	23	90	87	87
久慈	1	1	54	59	59
二戸	40	40	40	40	40
合計	142	210	836	890	1,168

※平成21・22年度については、実績値である。

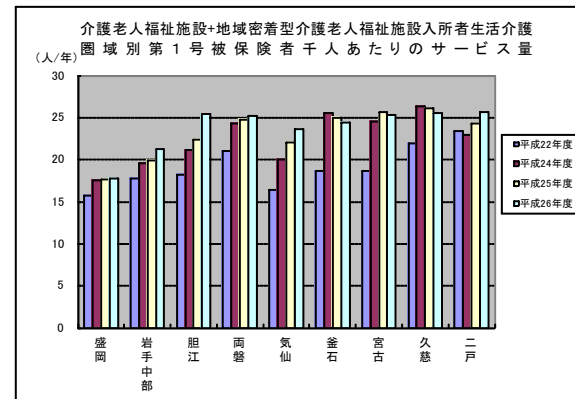


介護老人福祉施設+地域密着型介護老人福祉施設

○平成26年度には8,296人となり、平成22年に比べると1,772人増加します。

圏域区分	平成21年度	平成22年度	平成24年度	平成25年度	平成26年度
盛岡	1,529	1,685	1,967	2,042	2,127
岩手中部	1,121	1,109	1,257	1,298	1,414
胆江	726	733	868	929	1,064
両磐	837	860	1,007	1,028	1,055
気仙	372	378	436	485	528
釜石	353	355	434	434	434
宮古	537	557	710	756	757
久慈	385	389	472	479	479
二戸	451	458	450	480	510
合計	6,311	6,524	7,601	7,931	8,368

※平成21・22年度については、実績値である。

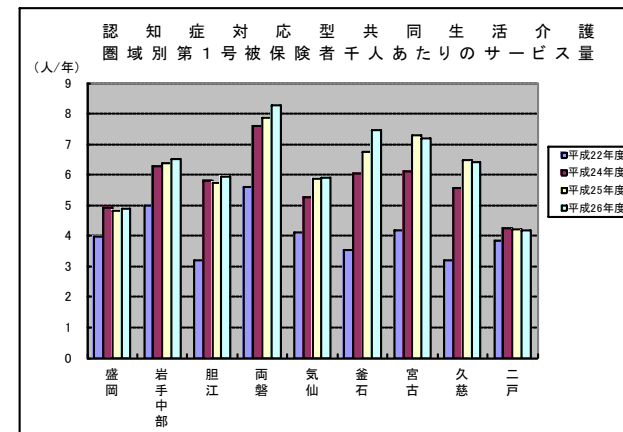


認知症対応型共同生活介護

○平成26年度には2,295人となり、平成22年に比べると783人増加します。

圏域区分	平成21年度	平成22年度	平成24年度	平成25年度	平成26年度
盛岡	341	423	552	559	585
岩手中部	251	312	402	415	432
胆江	126	129	238	238	249
両磐	167	229	315	328	346
気仙	89	95	114	129	132
釜石	55	67	103	117	133
宮古	111	125	177	215	215
久慈	41	57	100	119	120
二戸	80	75	83	83	83
合計	1,261	1,512	2,084	2,203	2,295

※平成21・22年度については、実績値である。

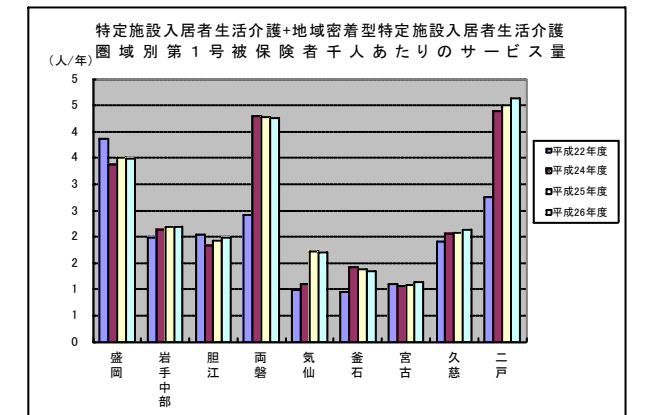


特定施設入居者生活介護+地域密着型特定施設入居者生活介護

○平成26年度には1,052人となり、平成22年に比べると172人増加します。

圏域区分	平成21年度	平成22年度	平成24年度	平成25年度	平成26年度
盛岡	387	413	377	407	418
岩手中部	98	124	137	143	146
胆江	61	82	75	80	83
両磐	62	99	178	178	178
気仙	20	23	24	38	38
釜石	17	18	24	24	24
宮古	28	33	31	32	34
久慈	28	34	37	38	40
二戸	45	54	86	89	92
合計	746	880	969	1,029	1,053

※平成21・22年度については、実績値である。

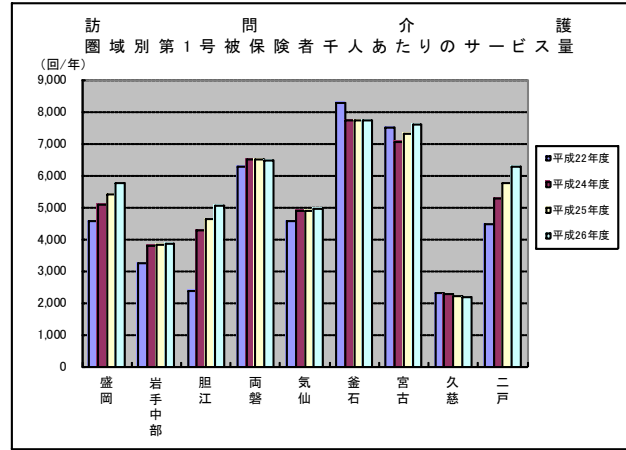


訪問介護

○平成26年度には2,067,679回/年となり、平成22年に比べると24.8%の増加が見込まれます。
(単位:回/年)

圏域区分	平成21年度	平成22年度	平成24年度	平成25年度	平成26年度
盛岡	457,267	488,308	567,713	626,649	688,330
岩手中部	212,054	203,132	242,876	248,988	256,233
胆江	103,567	94,992	175,458	191,528	211,945
両磐	261,665	256,498	269,279	269,955	270,329
気仙	98,286	105,294	106,095	107,450	110,546
釜石	152,364	156,844	131,380	134,285	137,347
宮古	220,111	223,753	204,545	215,127	227,233
久慈	42,709	40,861	40,608	40,608	40,788
二戸	80,257	87,231	103,232	113,568	124,928
合計	1,628,280	1,656,913	1,841,186	1,948,158	2,067,679

※平成21・22年度については、実績値である。

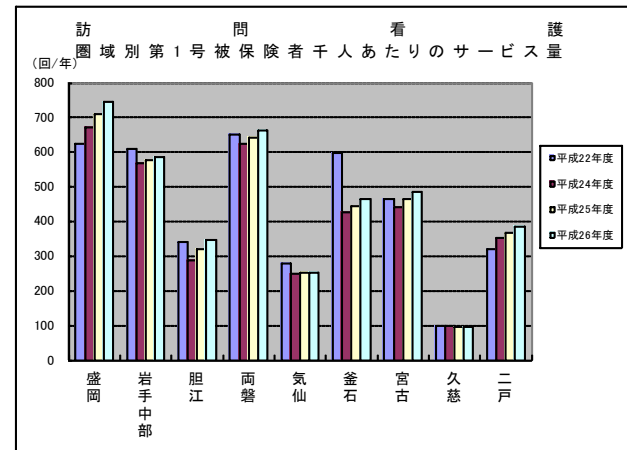


訪問看護

○平成26年度には208,007回/年となり、平成22年に比べると12.6%の増加が見込まれます。
(単位:回/年)

圏域区分	平成21年度	平成22年度	平成24年度	平成25年度	平成26年度
盛岡	61,734	66,678	75,063	82,444	89,142
岩手中部	38,297	38,076	36,437	37,630	38,847
胆江	15,105	13,706	11,762	13,238	14,464
両磐	27,810	26,603	25,822	26,768	27,714
気仙	4,850	6,452	5,445	5,551	5,641
釜石	11,049	11,337	7,264	7,719	8,253
宮古	13,407	13,868	12,761	13,655	14,538
久慈	2,057	1,749	1,776	1,776	1,776
二戸	6,690	6,284	6,927	7,270	7,632
合計	180,999	184,753	183,257	196,051	208,007

※平成21・22年度については、実績値である。

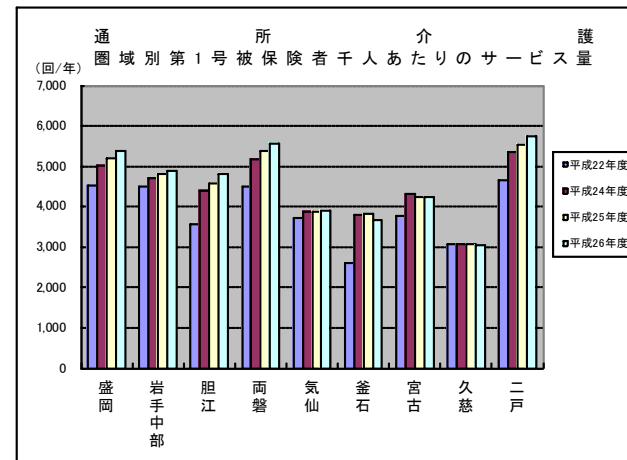


通所介護

○平成26年度には1,852,076回/年となり、平成22年に比べると24.8%の増加が見込まれます。
(単位:回/年)

圏域区分	平成21年度	平成22年度	平成24年度	平成25年度	平成26年度
盛岡	428,500	484,339	561,181	603,785	643,935
岩手中部	275,278	279,909	301,202	313,247	323,813
胆江	150,050	142,999	179,884	189,905	201,150
両磐	168,403	183,735	214,271	223,617	232,964
気仙	80,743	85,990	84,076	85,493	86,730
釜石	45,723	49,409	64,734	66,366	65,477
宮古	104,665	112,423	125,396	124,651	126,722
久慈	51,019	54,374	55,056	56,220	57,156
二戸	83,103	91,364	104,927	109,440	114,129
合計	1,387,484	1,484,542	1,690,727	1,772,724	1,852,076

※平成21・22年度については、実績値である。

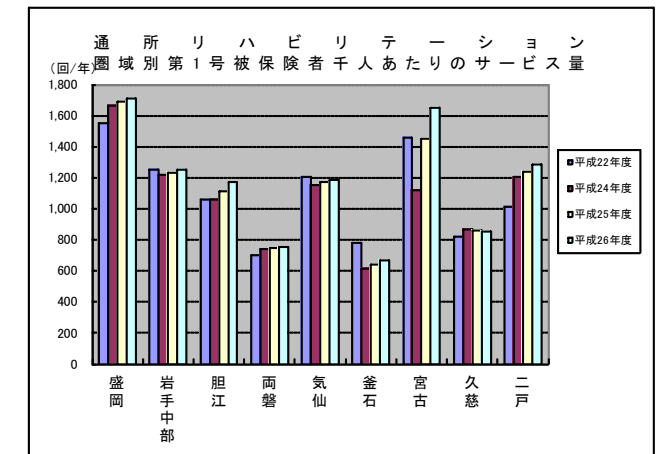


通所リハビリテーション

○平成26年度には498,126回/年となり、平成22年に比べると14.3%の増加が見込まれます。
(単位:回/年)

圏域区分	平成21年度	平成22年度	平成24年度	平成25年度	平成26年度
盛岡	156,330	165,575	186,127	195,864	205,169
岩手中部	76,914	78,211	78,301	80,309	83,053
胆江	41,152	42,609	43,480	46,061	49,021
両磐	28,597	28,696	30,584	31,120	31,655
気仙	28,190	27,867	25,076	25,852	26,444
釜石	13,366	14,820	10,430	11,124	11,940
宮古	45,928	43,474	32,436	42,751	49,356
久慈	13,150	14,513	15,588	15,804	15,996
二戸	19,458	19,865	23,580	24,517	25,492
合計	423,085	435,630	445,602	473,402	498,126

※平成21・22年度については、実績値である。

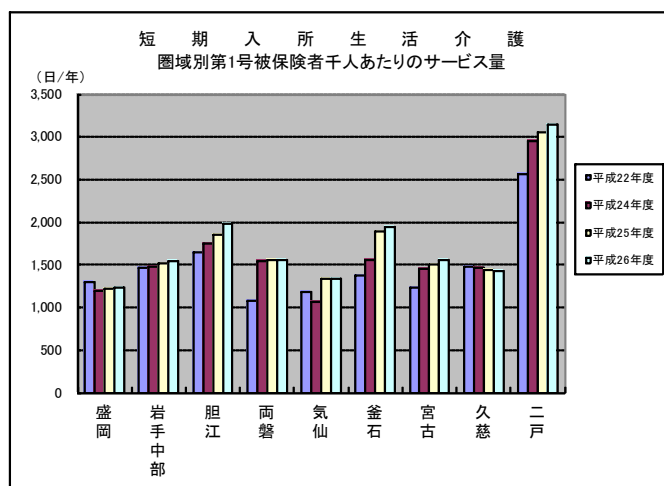


短期入所生活介護

○平成26年度には598,527日/年となり、平成22年に比べると17.9%の増加が見込まれます。
(単位:日/年)

圏域区分	平成21年度	平成22年度	平成24年度	平成25年度	平成26年度
盛岡	131,100	139,194	134,451	142,164	148,439
岩手中部	89,349	91,069	94,945	98,702	102,185
胆江	62,410	66,264	71,569	77,028	82,803
両磐	42,321	44,066	64,107	64,672	65,112
気仙	26,096	27,236	23,275	29,386	29,889
釜石	25,587	26,106	26,537	32,939	34,608
宮古	32,519	36,950	42,156	44,163	46,379
久慈	24,903	26,315	26,208	26,448	26,652
二戸	44,297	50,298	57,960	60,210	62,460
合計	478,582	507,498	541,208	575,712	598,527

※平成21・22年度については、実績値である。

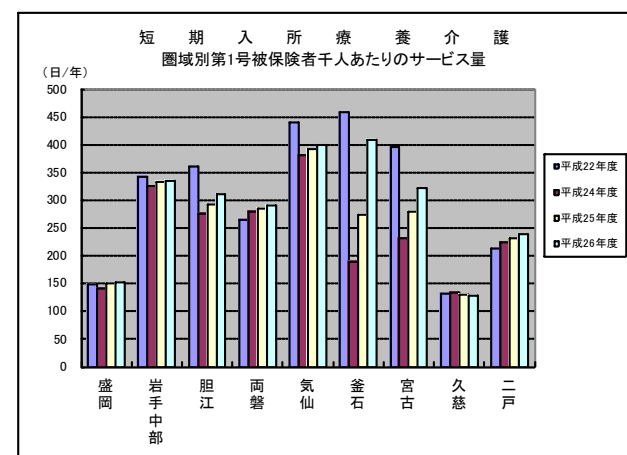


短期入所療養介護

○平成26年度には98,623日/年となり、平成22年に比べると1.1%の減少が見込まれます。
(単位:日/年)

圏域区分	平成21年度	平成22年度	平成24年度	平成25年度	平成26年度
盛岡	12,905	15,845	15,713	17,371	18,284
岩手中部	21,952	21,357	20,906	21,696	22,272
胆江	11,690	14,486	11,285	12,138	12,996
両磐	11,184	10,820	11,594	11,871	12,149
気仙	12,425	10,174	8,260	8,626	8,907
釜石	7,627	8,697	3,230	4,749	7,265
宮古	11,610	11,826	6,703	8,257	9,626
久慈	2,131	2,353	2,388	2,388	2,388
二戸	4,367	4,172	4,392	4,560	4,736
合計	95,891	99,730	84,471	91,656	98,623

※平成21・22年度については、実績値である。

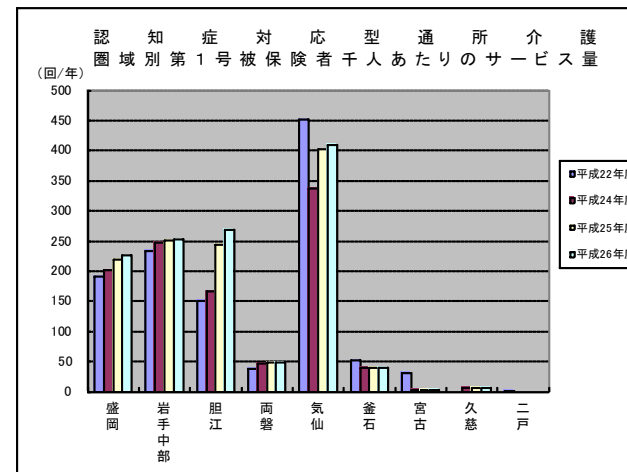


認知症対応型通所介護

○平成26年度には67,188回/年となり、平成22年に比べると22.2%の増加が見込まれます。
(単位:回/年)

圏域区分	平成21年度	平成22年度	平成24年度	平成25年度	平成26年度
盛岡	20,237	20,451	22,539	25,410	27,098
岩手中部	12,218	14,594	15,870	16,410	16,818
胆江	5,788	6,058	6,859	10,116	11,211
両磐	1,522	1,519	1,903	2,043	2,023
気仙	10,977	10,435	7,317	8,856	9,108
釜石	949	989	678	695	712
宮古	1,071	911	97	98	98
久慈	0	0	120	120	120
二戸	0	13	0	0	0
合計	52,762	54,970	55,383	63,748	67,188

※平成21・22年度については、実績値である。



小規模多機能型居宅介護

○平成26年度には14,895人/年となり、平成22年に比べると79.1%増加すると見込まれます。
(単位:人/年)

圏域区分	平成21年度	平成22年度	平成24年度	平成25年度	平成26年度
盛岡	797	1,020	1,348	1,412	1,475
岩手中部	1,599	1,977	2,777	3,099	3,365
胆江	762	1,019	1,168	1,284	1,401
両磐	448	440	488	544	600
気仙	989	1,224	1,620	2,099	3,151
釜石	25	290	732	756	813
宮古	1,375	1,525	1,848	2,212	2,244
久慈	497	604	1,212	1,512	1,788
二戸	202	219	51	56	58
合計	6,694	8,318	11,244	12,974	14,895

※平成21・22年度については、実績値である。

