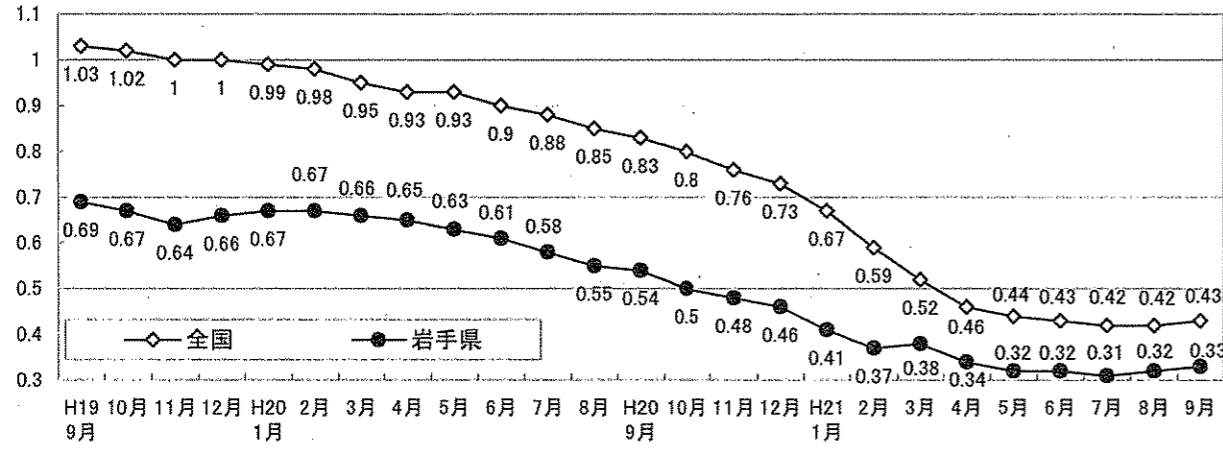


雇用情勢の現状

1 有効求人倍率（季節調整値）の推移



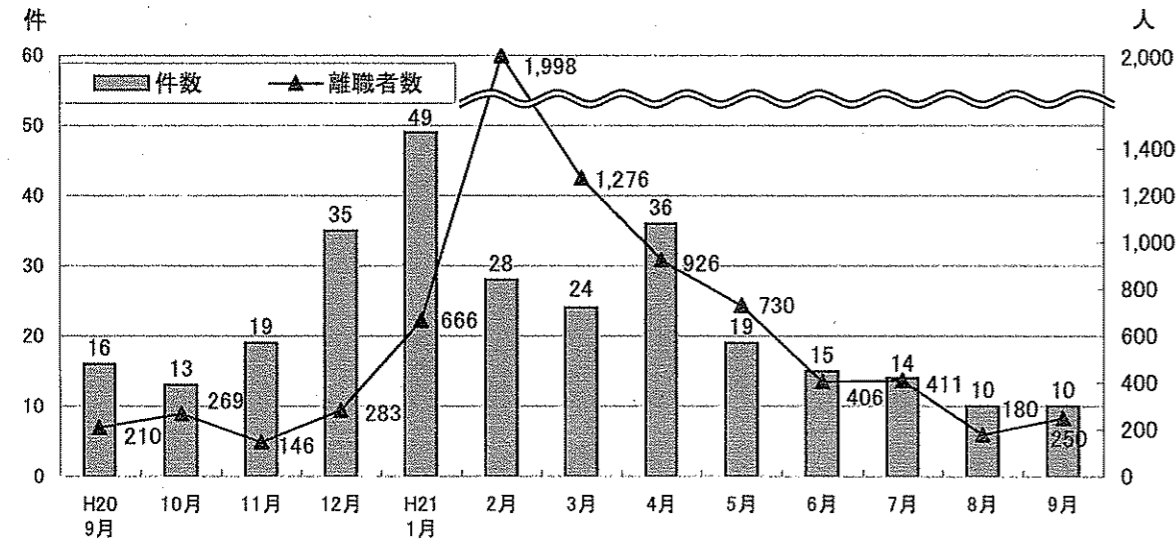
2 企業の雇用調整等の状況

(1) 事業主都合による離職者数

	平成20年				平成21年								
	9月	10月	11月	12月	1月	2月	3月	4月	5月	6月	7月	8月	9月
事業主都合 離職者	1,330	1,776	1,766	1,617	4,102	3,363	3,646	5,227	2,870	2,606	2,612	2,416	2,362
(対前年同月比)	128.14%	99.33%	121.12%	208.41%	244.90%	216.41%	197.29%	166.50%	147.10%	155.86%	158.40%	180.70%	170.42%

※ 一般及びパートを含む全数

(2) 企業整備届の受理状況（※解雇者が5人以上）



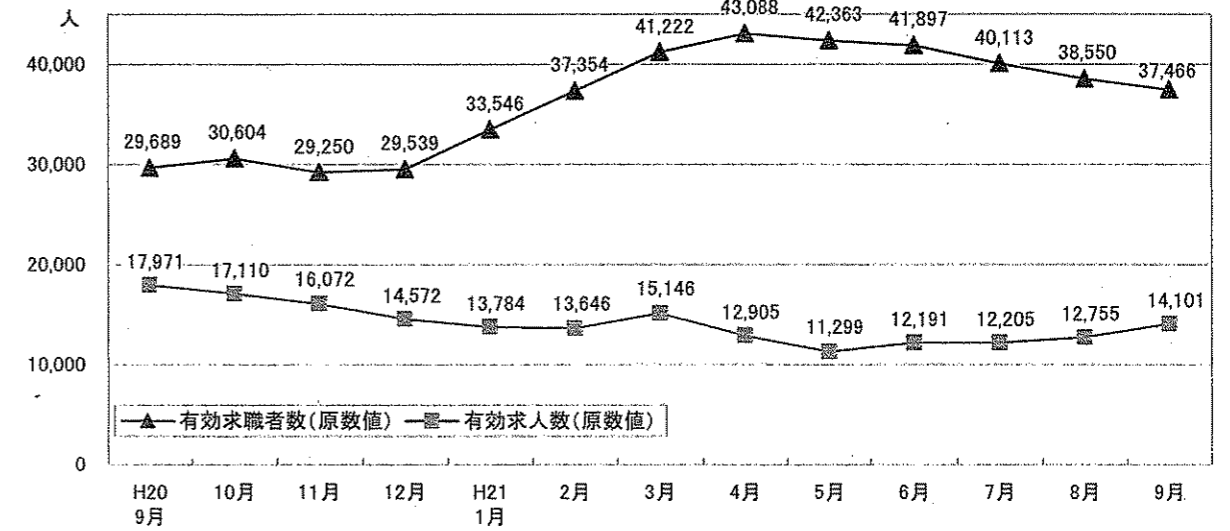
(3) 雇用調整助成金等に係る休業等実施計画届受理状況

区分	平成20年				平成21年								
	4月～6月	7月～9月	10月～12月	(2)	1月	2月	3月	4月	5月	6月	7月	8月	9月
雇用調整助成金	18	17	(2)	6	16	17	24	22	18	20	8	7	
対象者数(人)	713	615	(1,963)	2,263	8,095	6,337	6,798	11,947	3,269	2,889	914	1,098	
中小企業緊急雇用安定助成金			(45)	215	388	490	564	601	562	594	555	528	
対象者数(人)			(2,824)	10,453	14,743	16,911	19,508	19,404	18,032	17,340	14,652	13,474	
合計	18	17	66	221	404	507	588	623	580	614	563	535	
対象者数(人)	713	615	5,526	12,716	22,838	23,248	26,306	31,351	21,301	20,229	15,566	14,572	

※ 中小企業緊急雇用安定助成金は平成20年12月から実施。()内の数値は平成20年12月のみの実績であること。

3 求人・求職者等の状況

(1) 有効求職者数及び有効求人数の推移



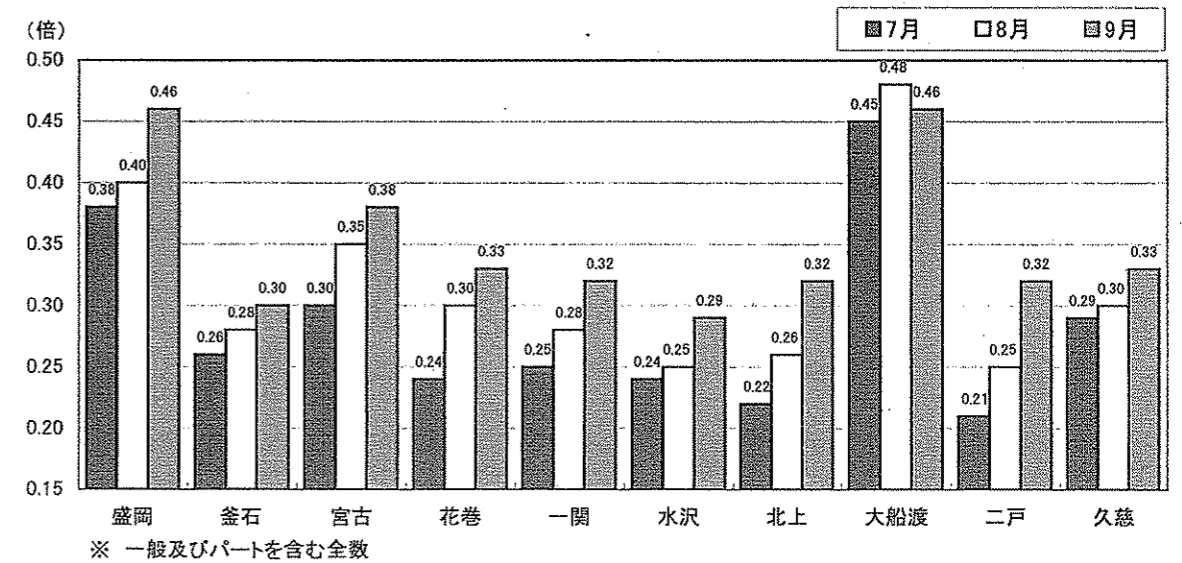
※ 一般及びパートを含む全数

(2) 新規求職数、新規求人数及び就職件数

	平成20年				平成21年								
	9月	10月	11月	12月	1月	2月	3月	4月	5月	6月	7月	8月	9月
新規求職者	8,412	8,913	7,067	8,273	11,670	11,057	11,592	12,787	9,359	9,156	8,342	8,288	8,696
(対前年同月比)	107.94%	120.79%	97.69%	115.19%	133.25%	116.44%	120.83%	112.01%	101.85%	114.87%	113.20%	90.42%	111.59%
新規求人数	7,808	7,381	6,458	5,906	6,404	6,257	7,603	6,619	5,220	6,278	6,948	6,189	7,079
(対前年同月比)	90.99%	81.68%	81.76%	85.14%	79.36%	70.31%	81.98%	82.08%	72.89%	82.07%	87.78%	68.39%	82.50%
就職件数	3,190	3,566	3,680	2,549	2,549	2,521	2,526	4,567	3,625	2,905	3,677	3,677	3,512
(対前年同月比)	103.87%	92.62%	119.95%	98.46%	105.46%	88.54%	101.38%	91.13%	90.30%	102.77%	117.62%	103.49%	110.55%

※ 一般及びパートを含む全数

(3) 安定所別有効求人倍率（原数値）の過去3か月の動き



※ 一般及びパートを含む全数

(資料出所：岩手労働局)