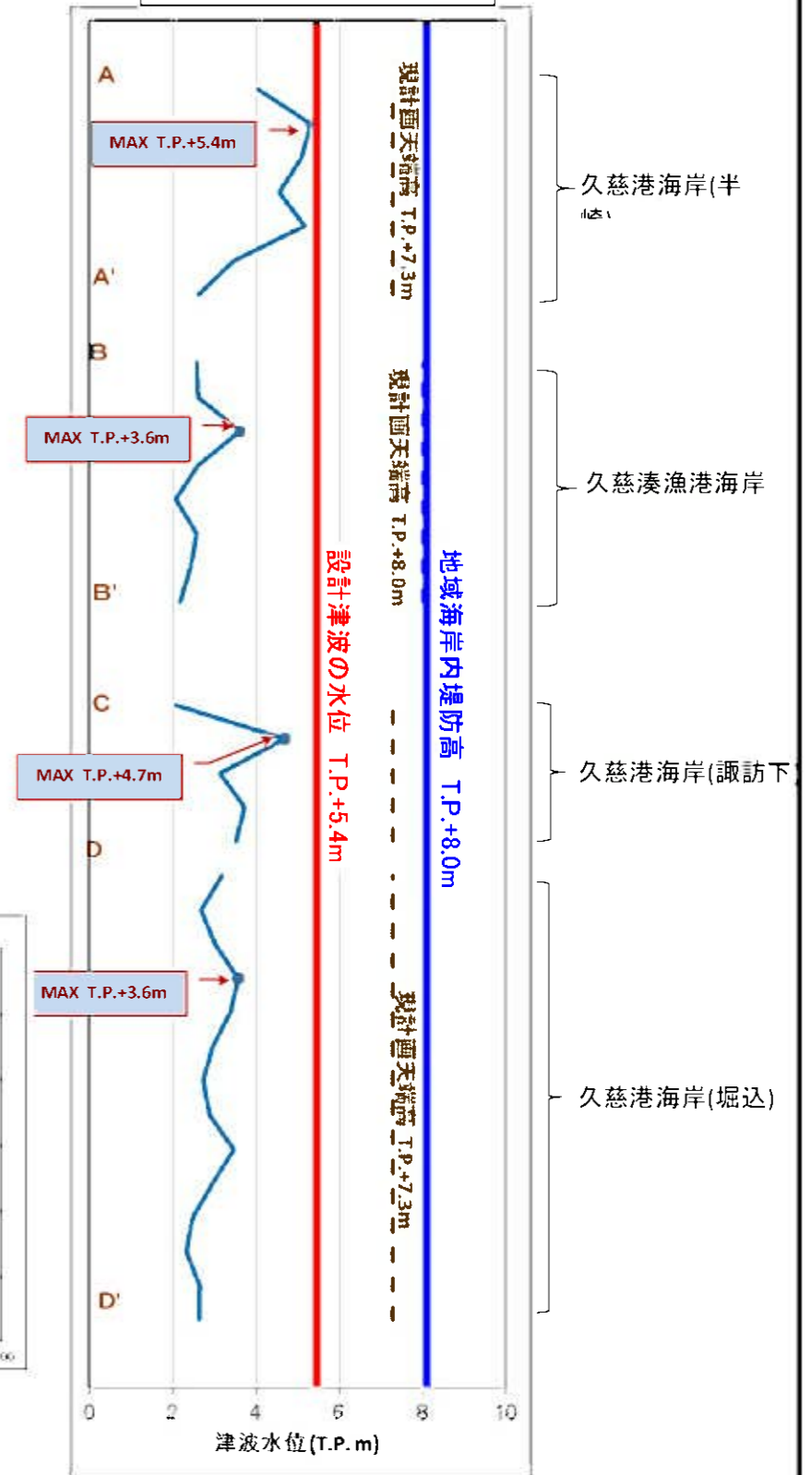
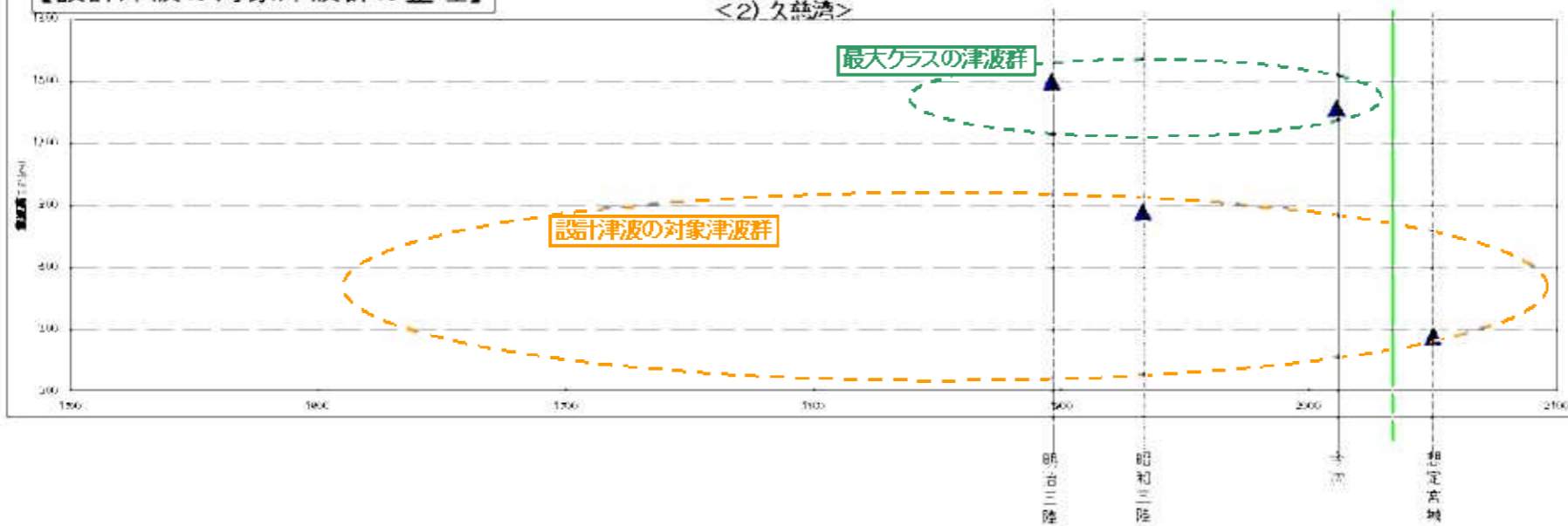
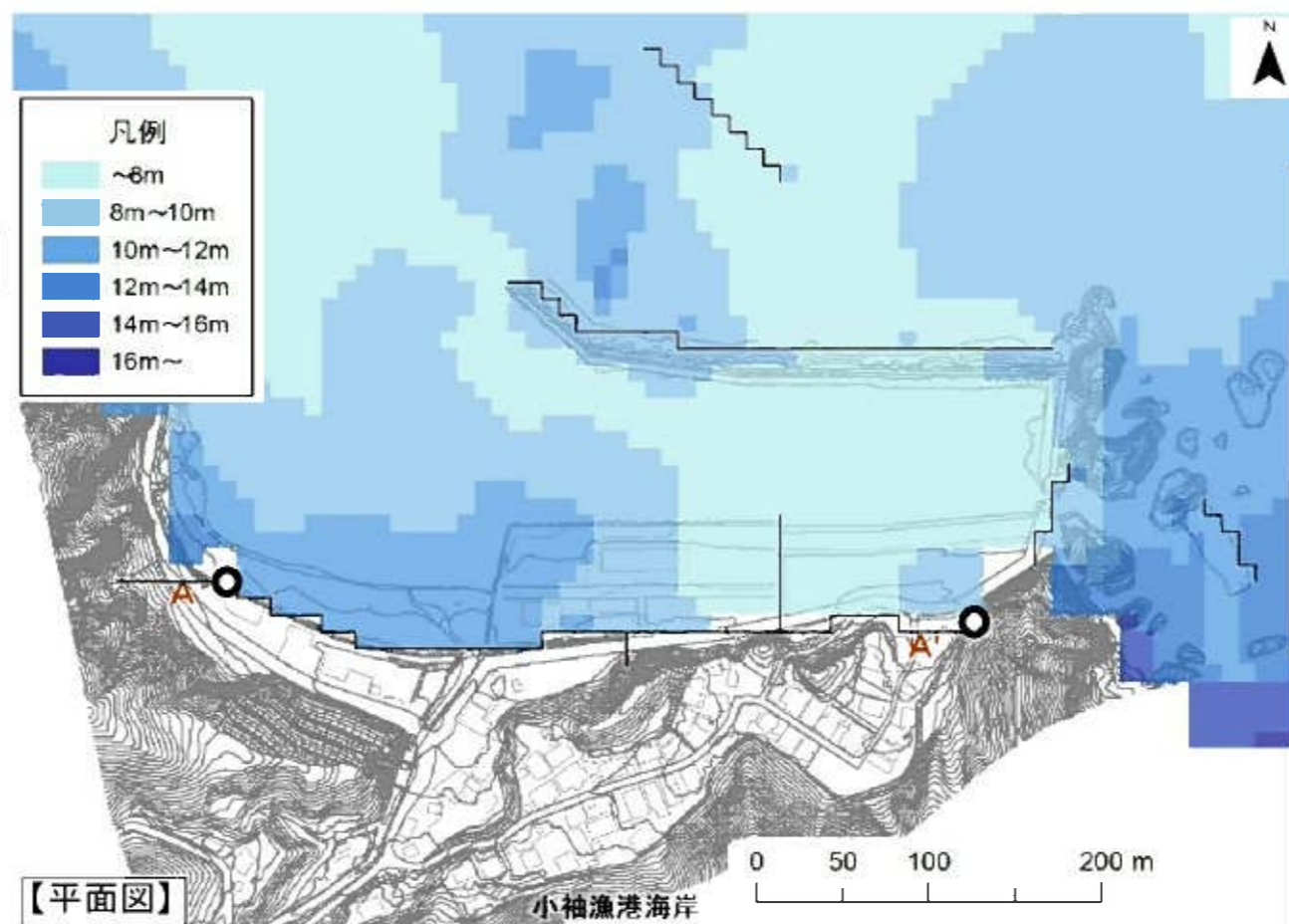


【対象津波の水位分布】

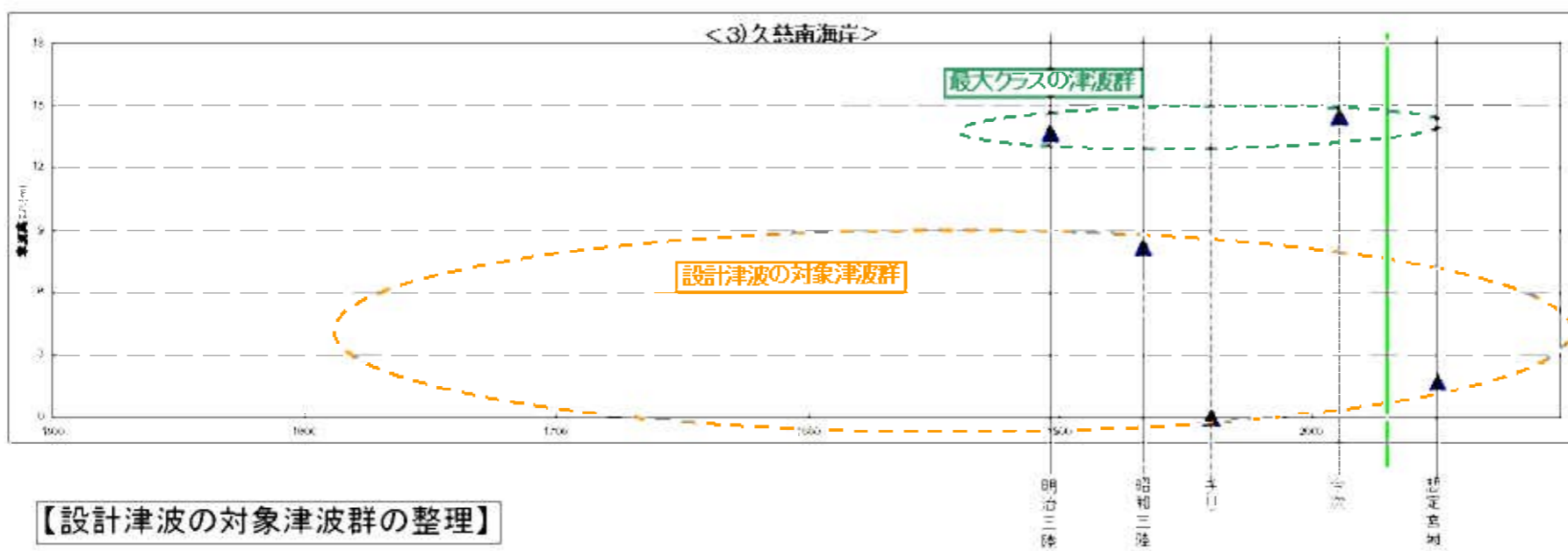
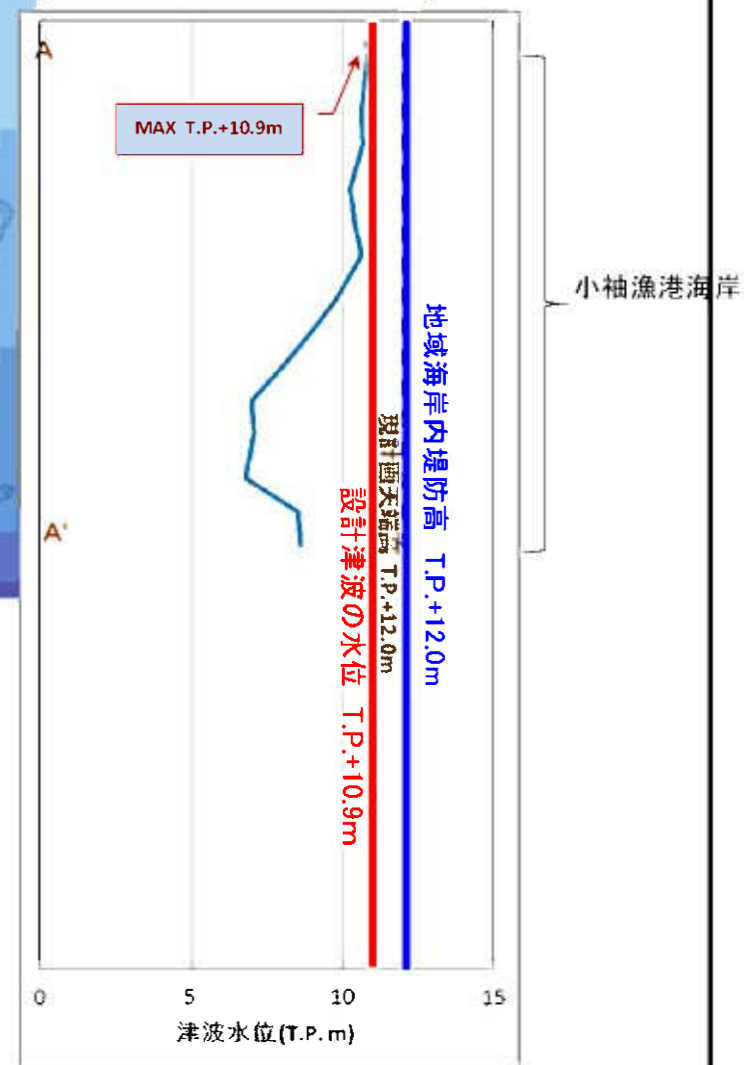


【設計津波の対象津波群の整理】



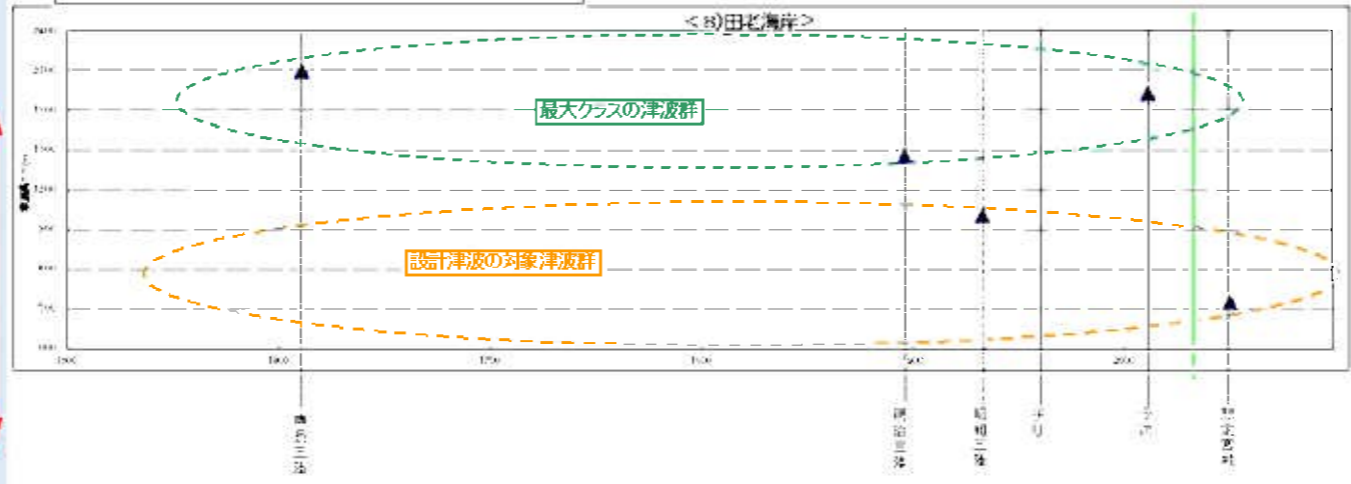


【対象津波の水位分布】

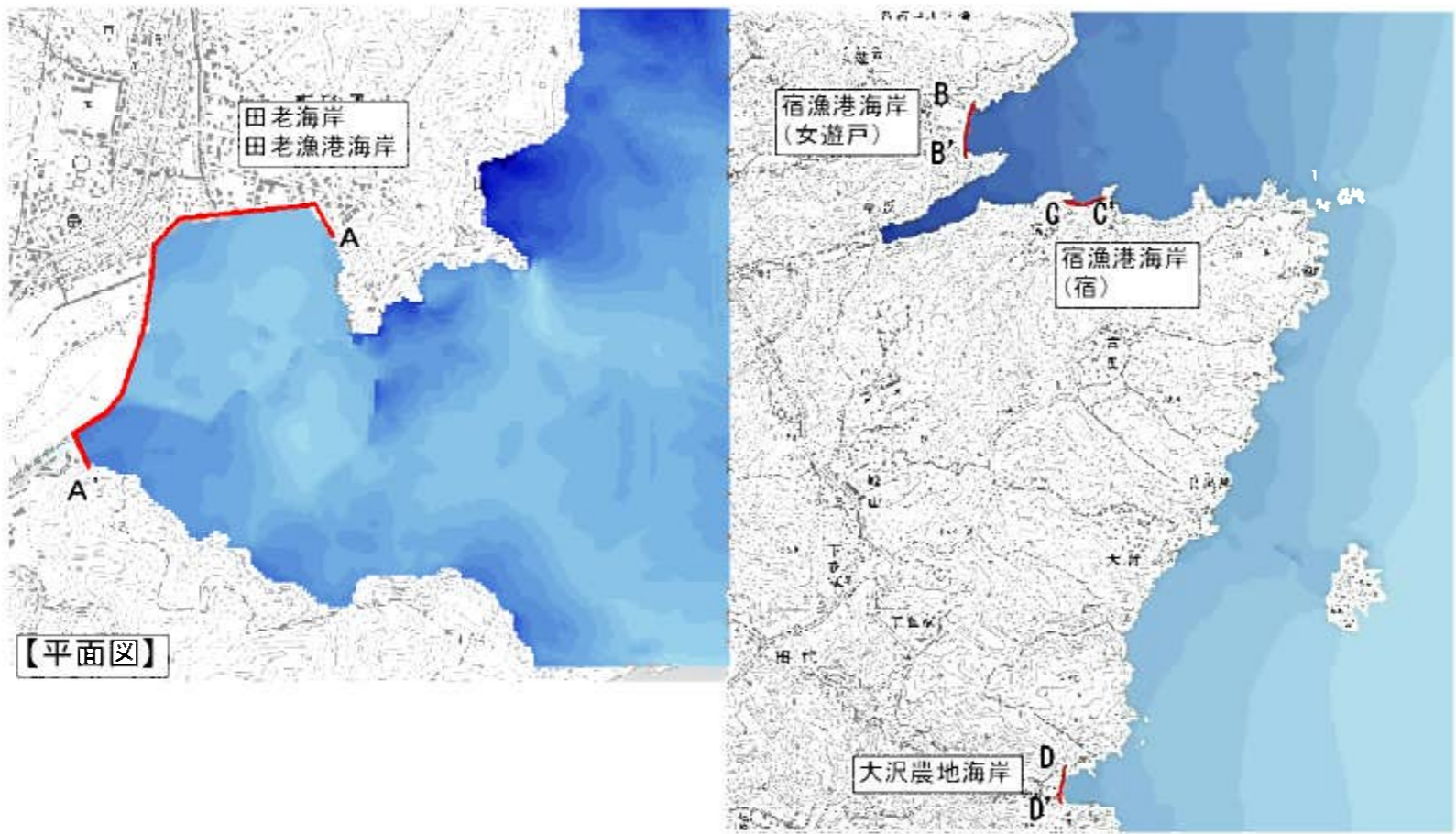
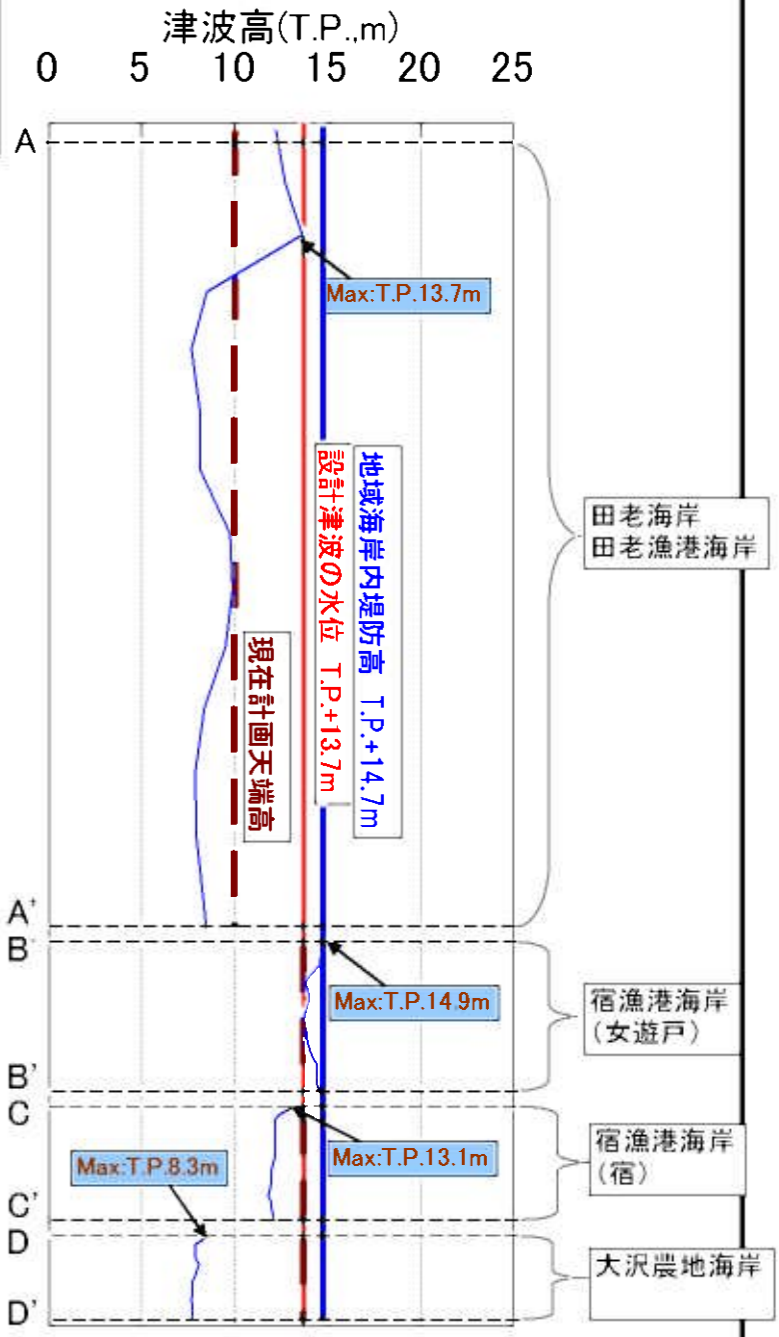


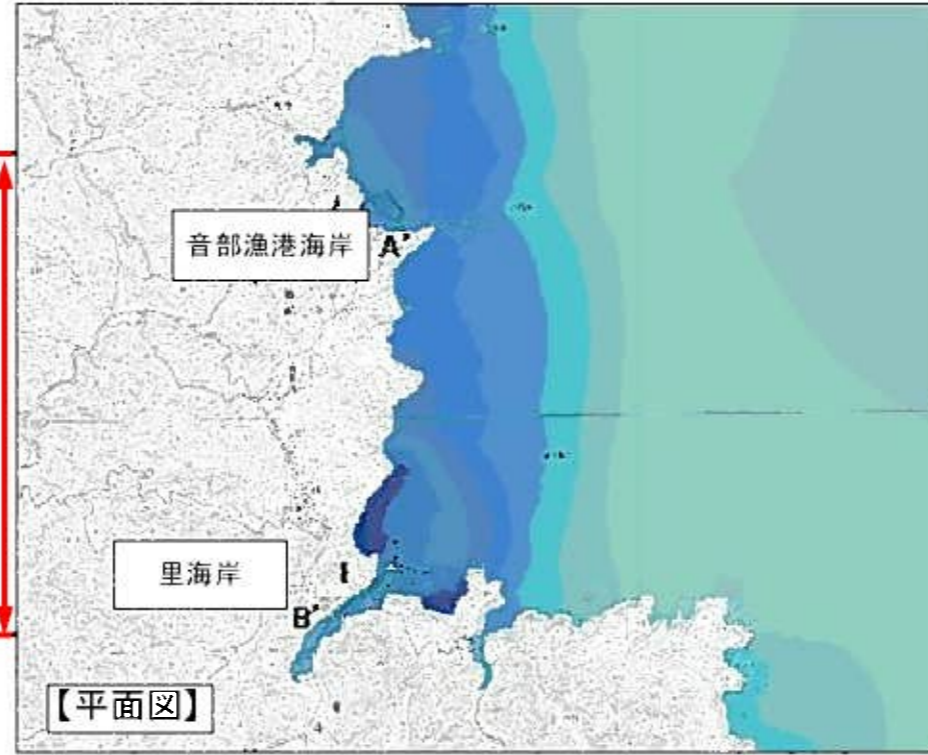


【設計津波の対象津波群の整理】

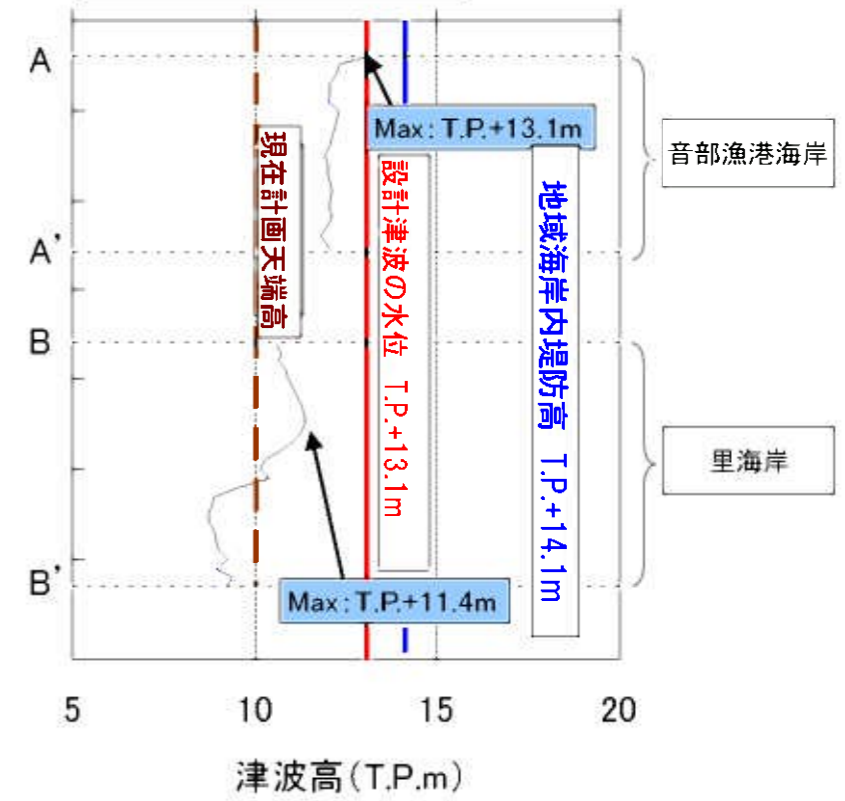


【対象津波の水位分布】

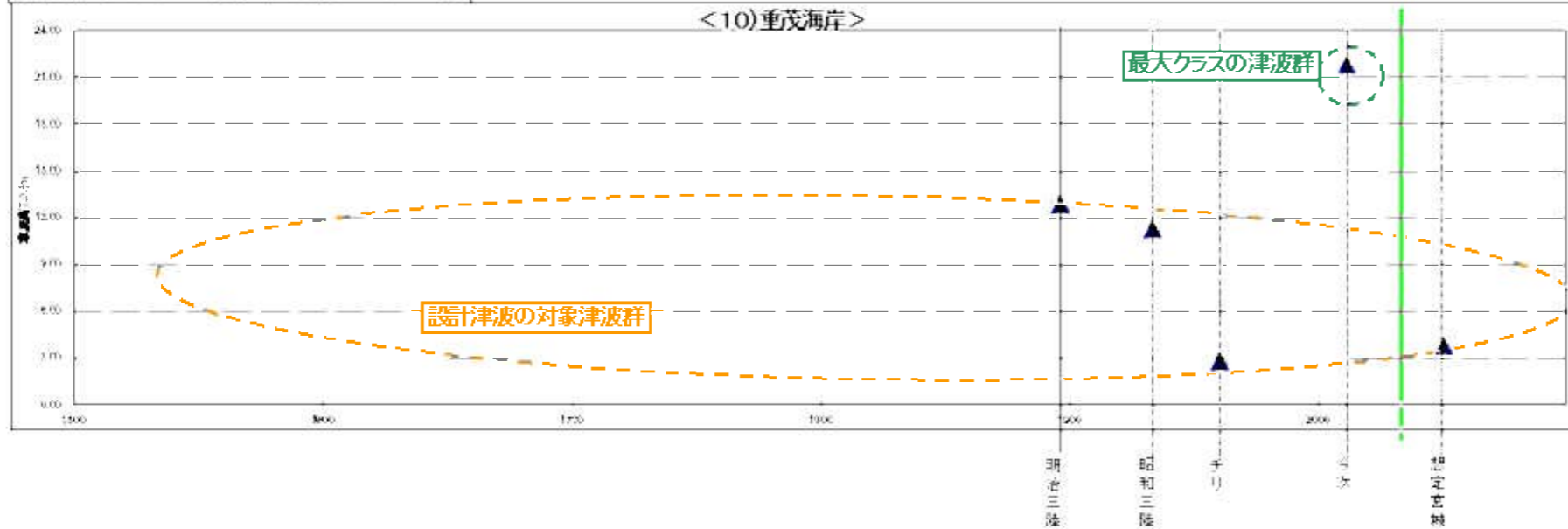




【対象津波の水位分布】

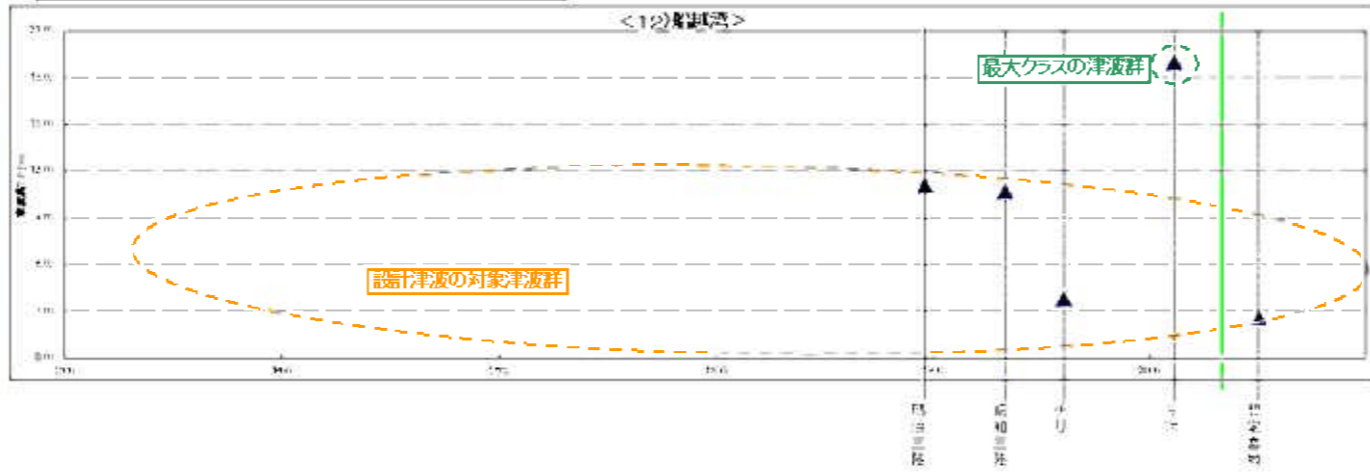


【設計津波の対象津波群の整理】

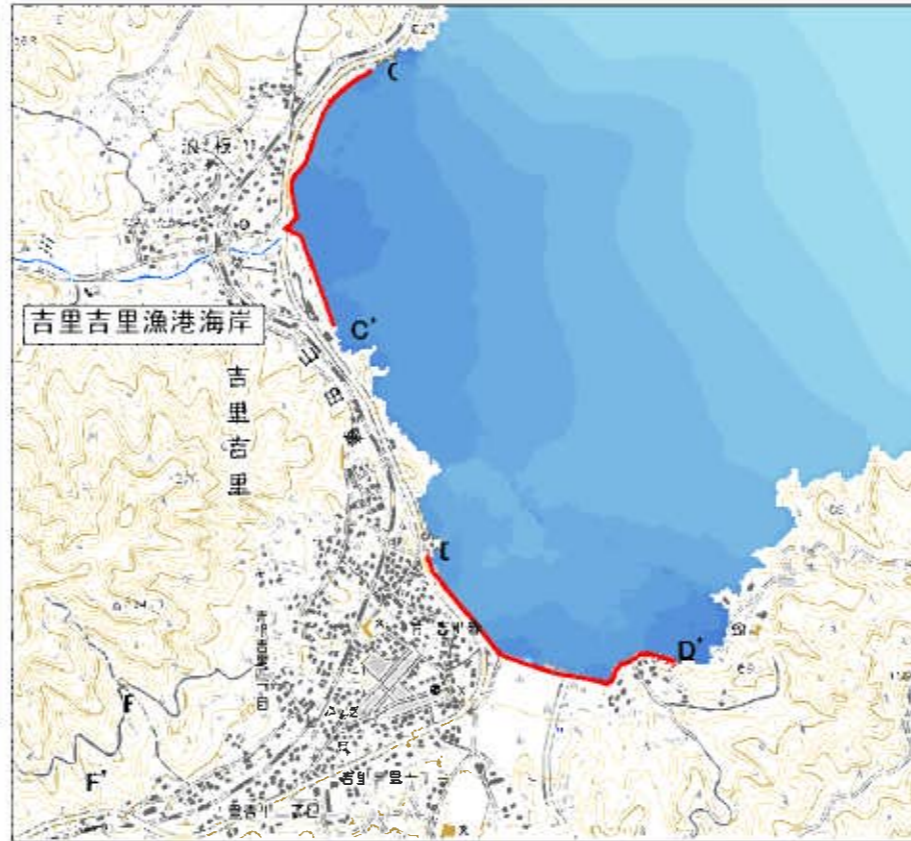
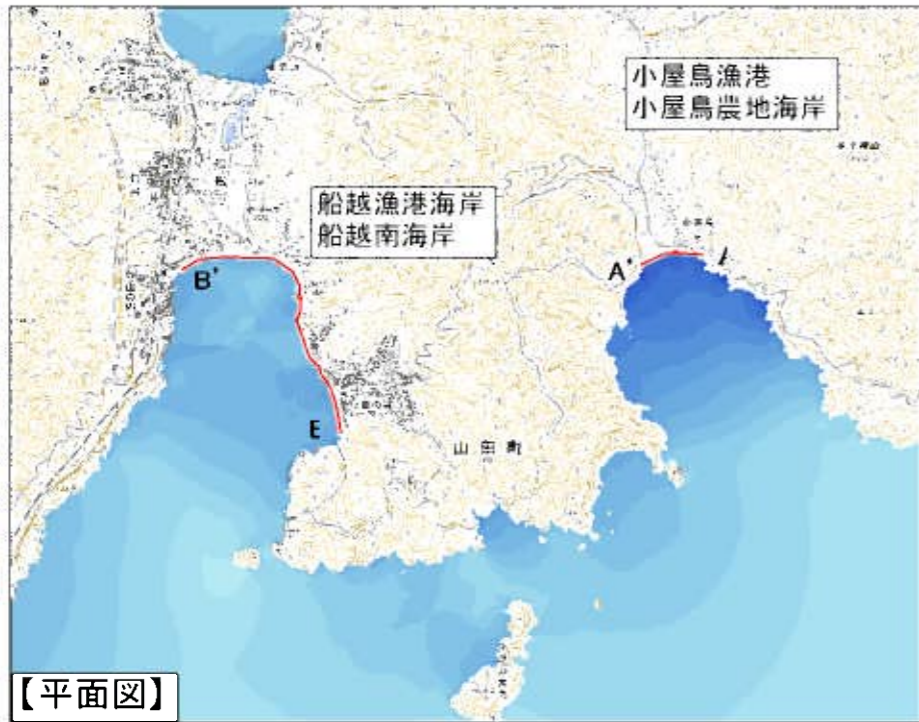
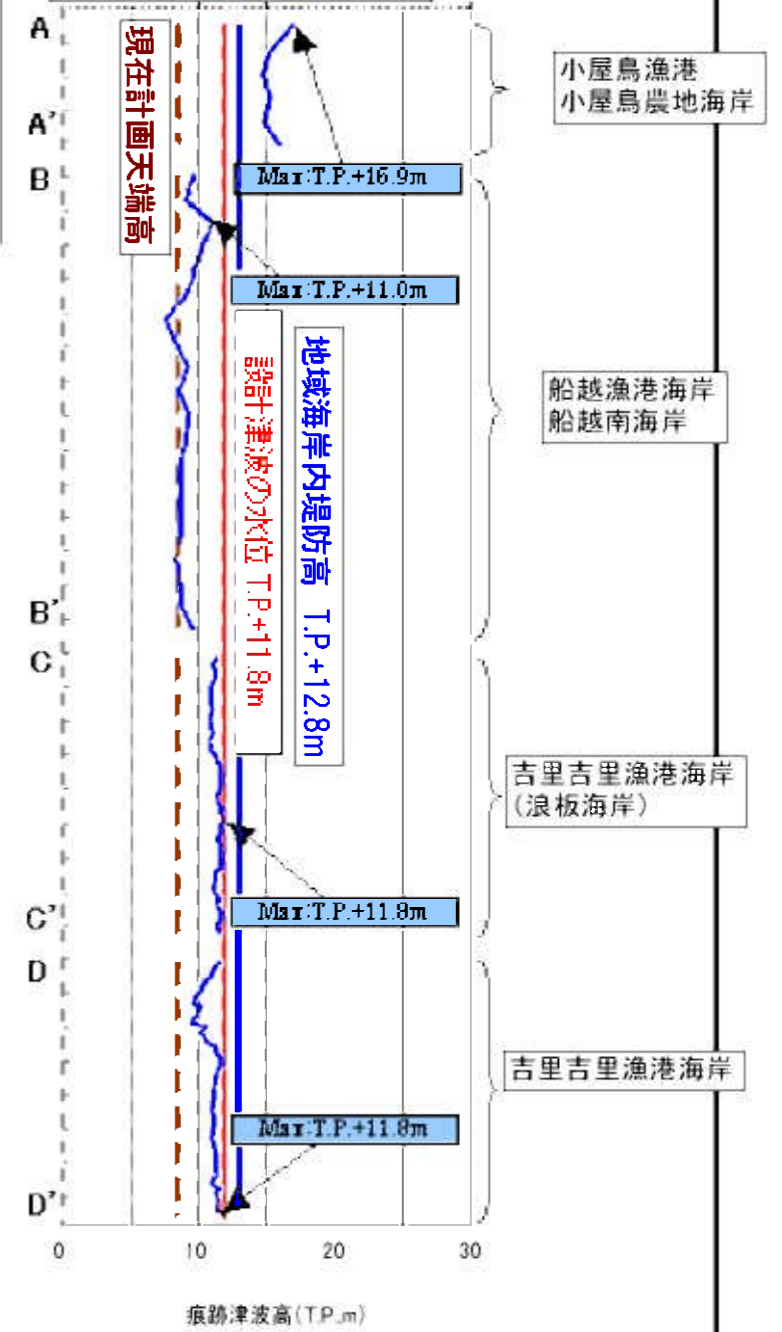




【設計津波の対象津波群の整理】

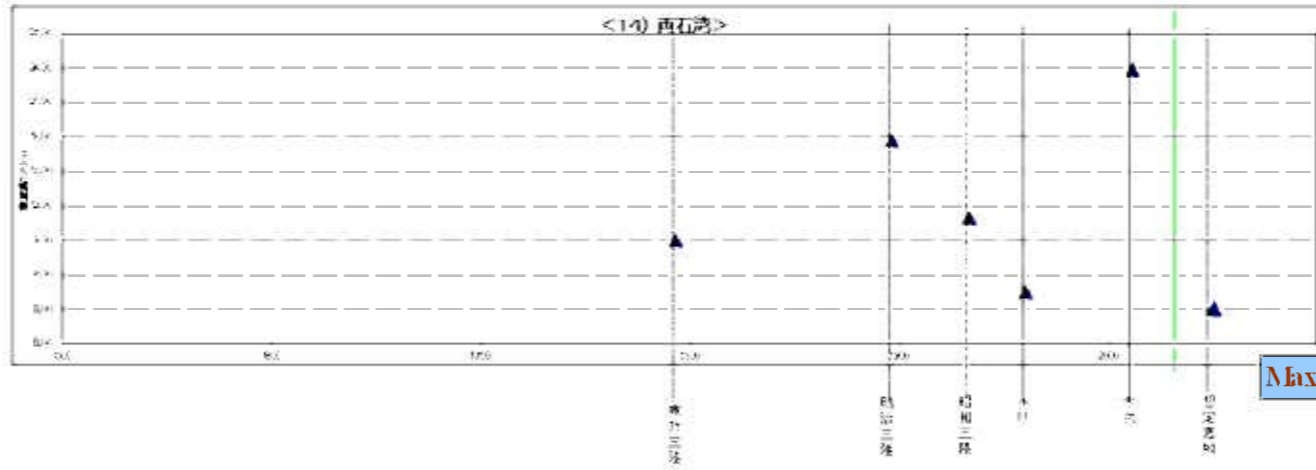


【対象津波の水位分布】



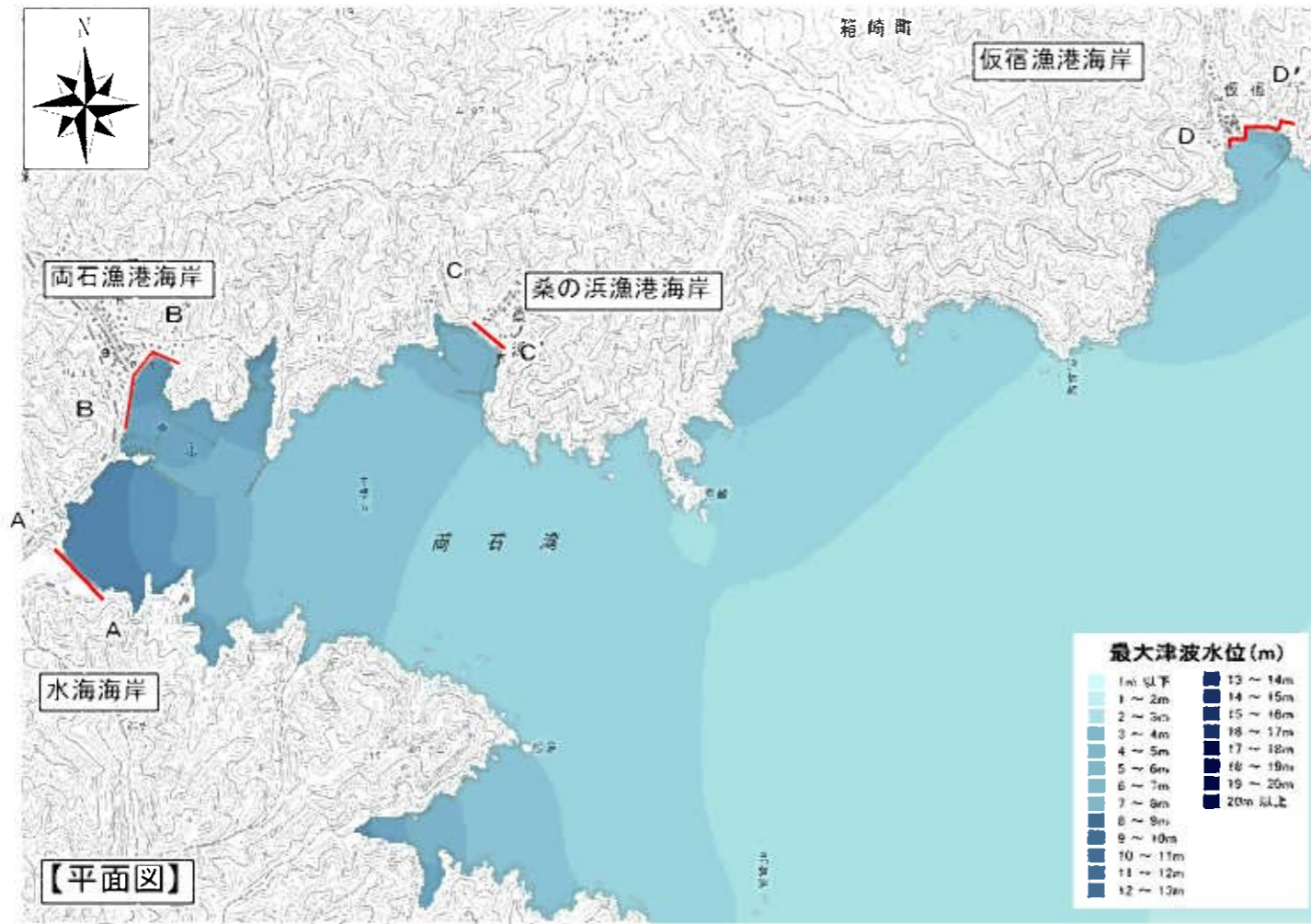
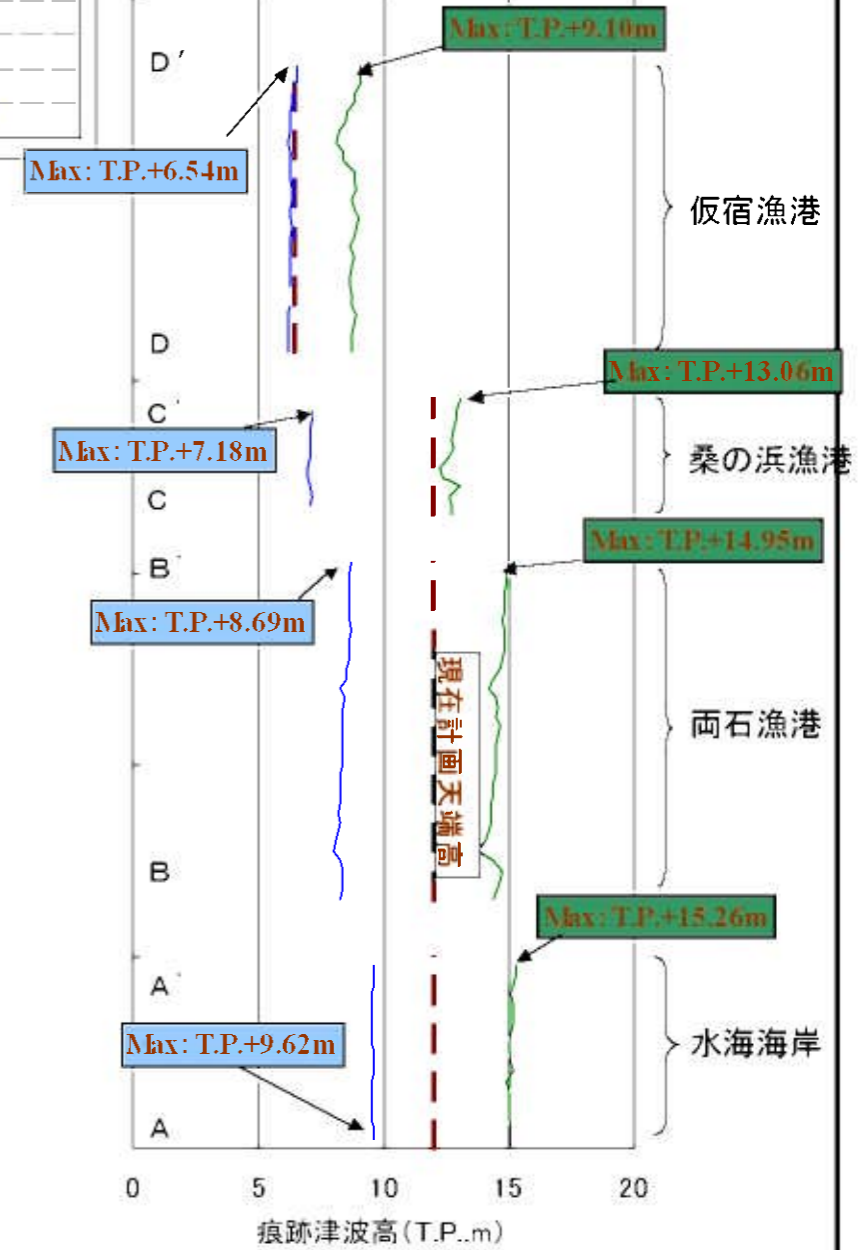


【設計津波の対象津波群の整理】



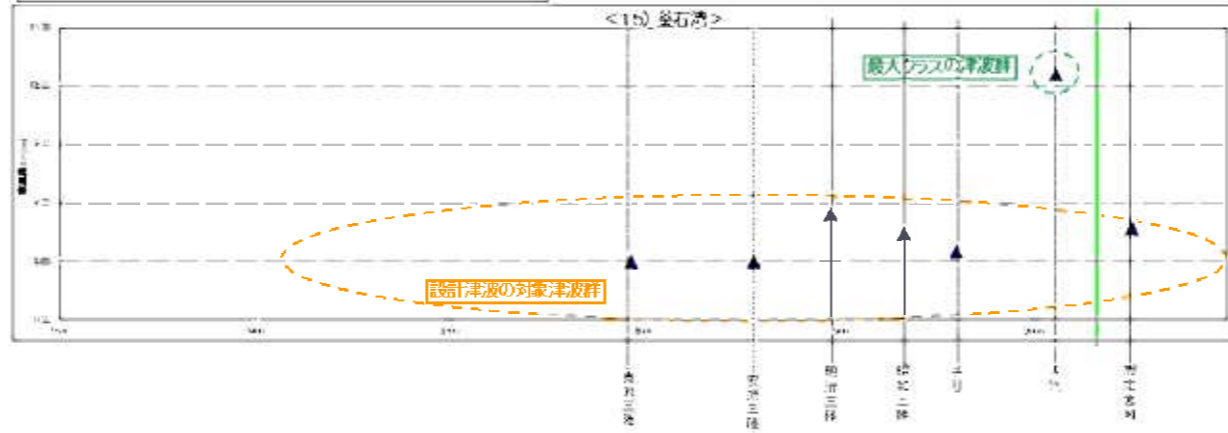
【対象津波の水位分布】

設計対象津波:
— 昭和三陸津波 — 明治三陸津波

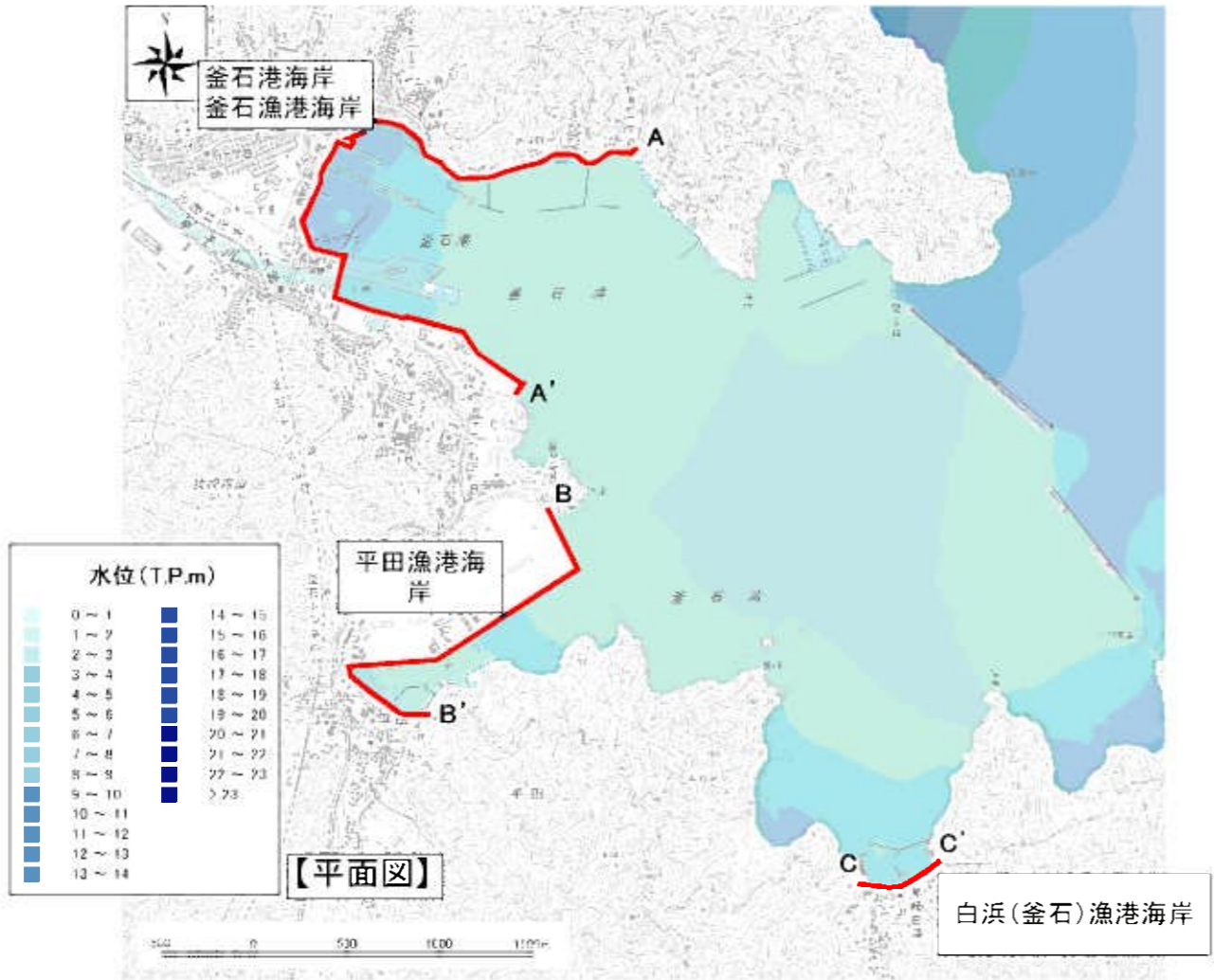
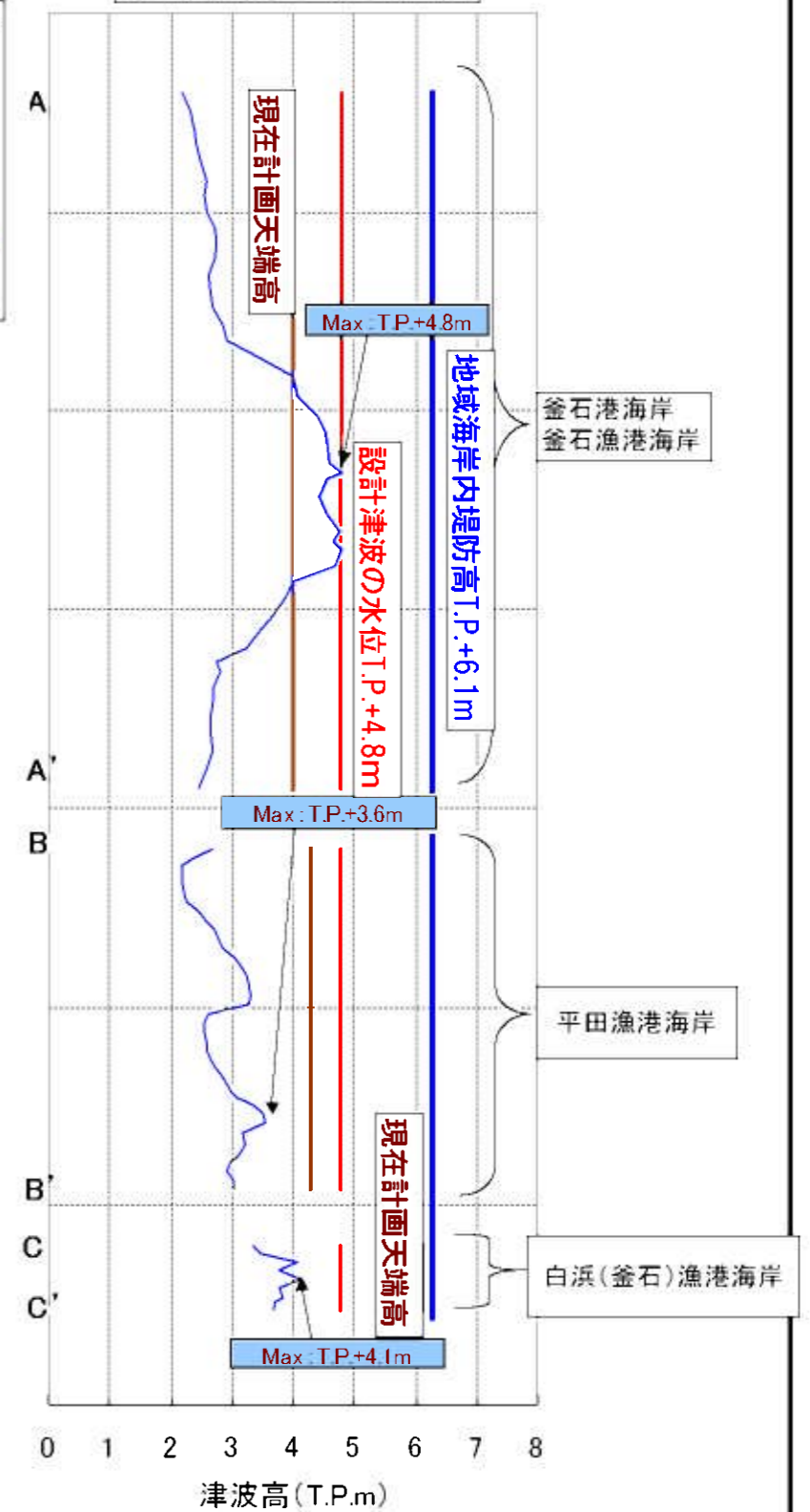


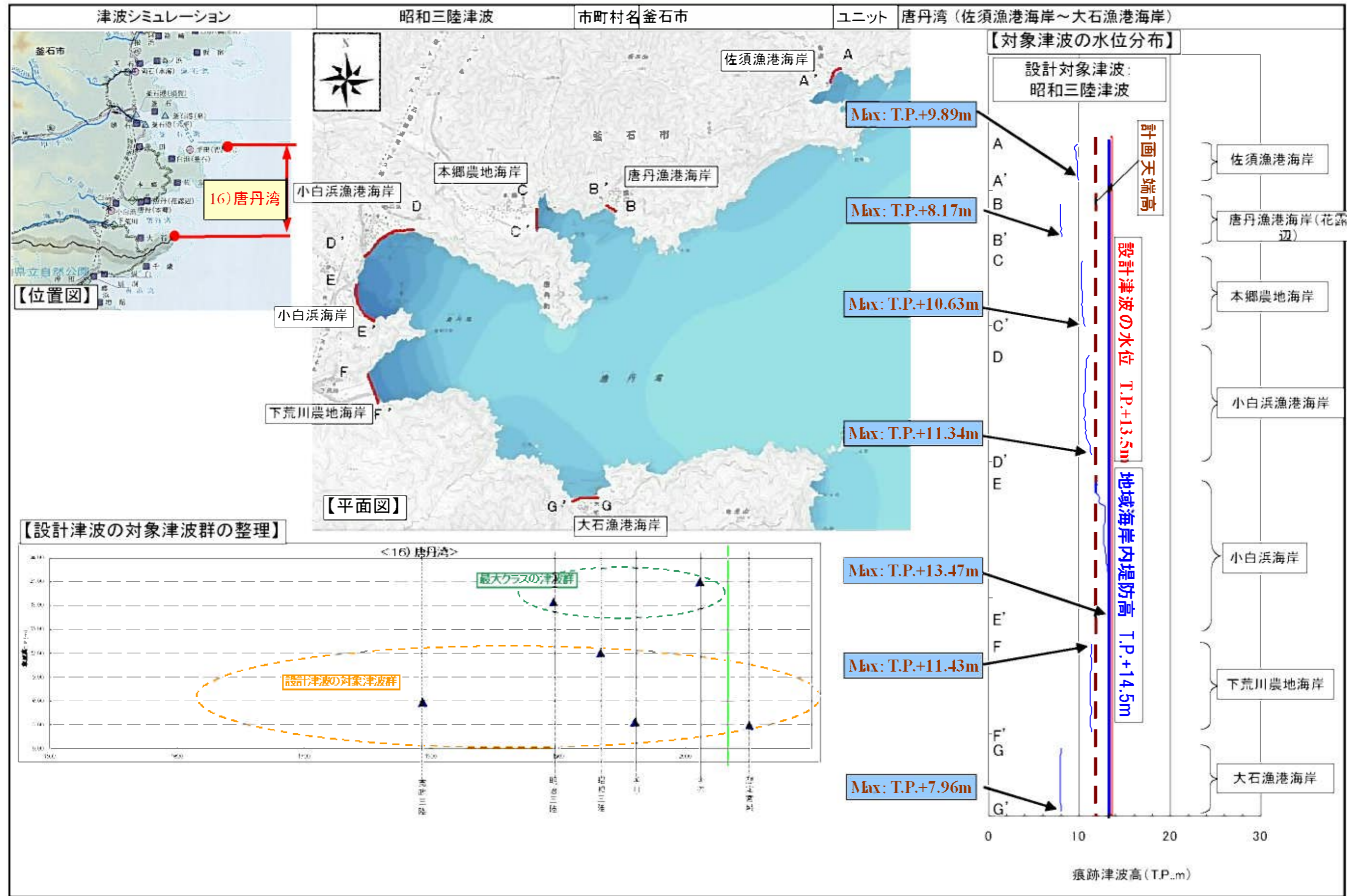


【設計津波の対象津波群の整理】



【対象津波の水位分布】

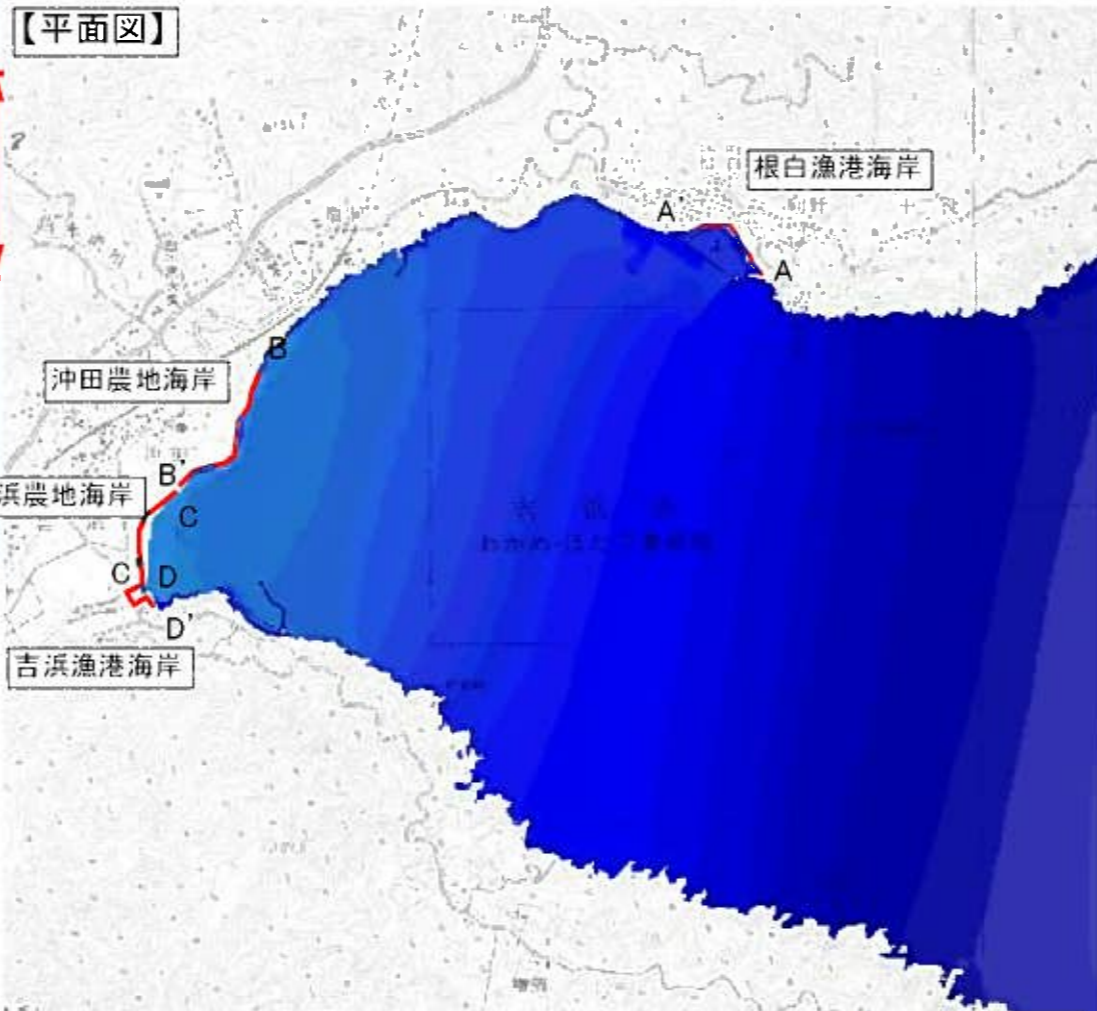




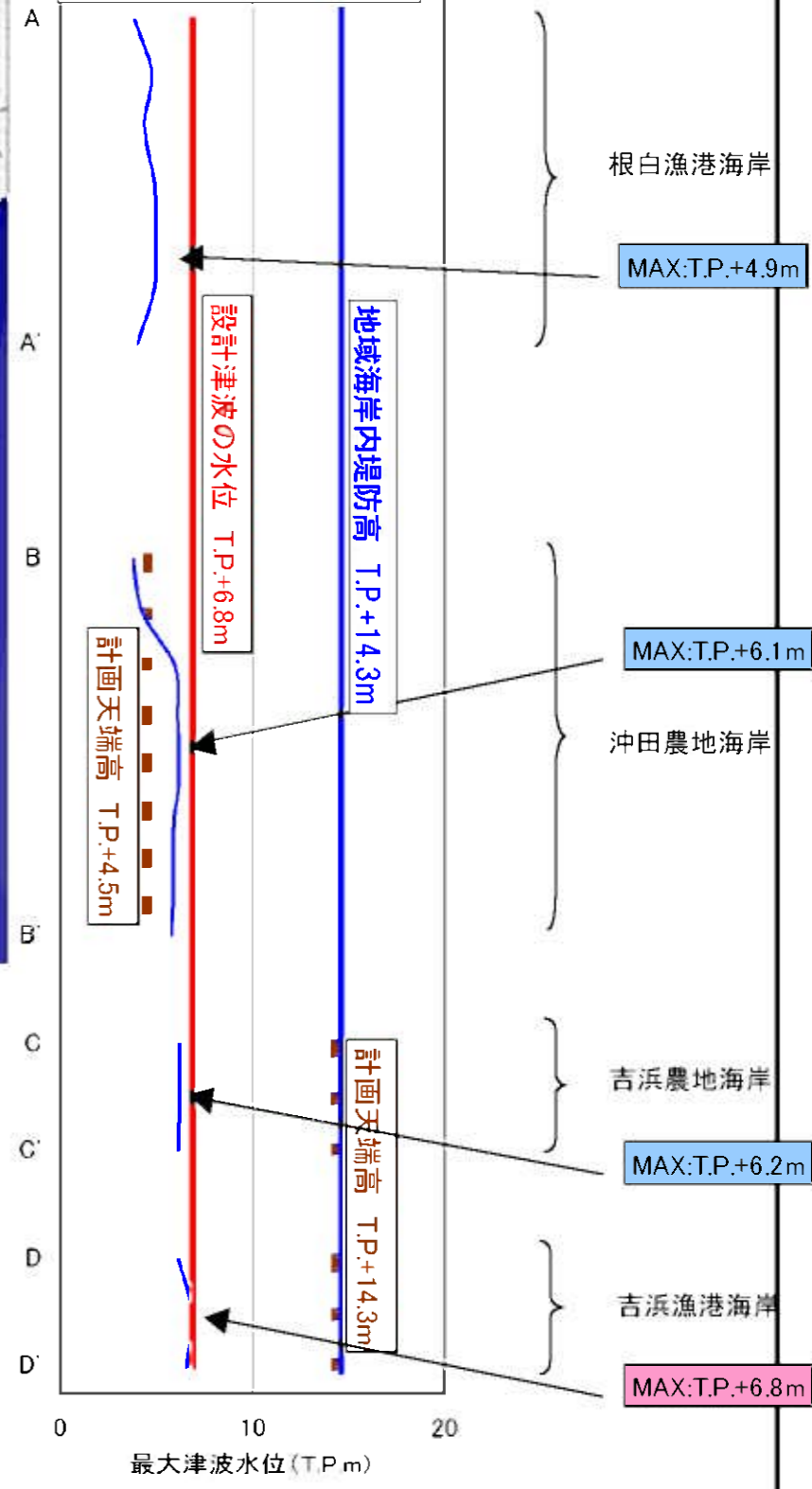
【位置図】



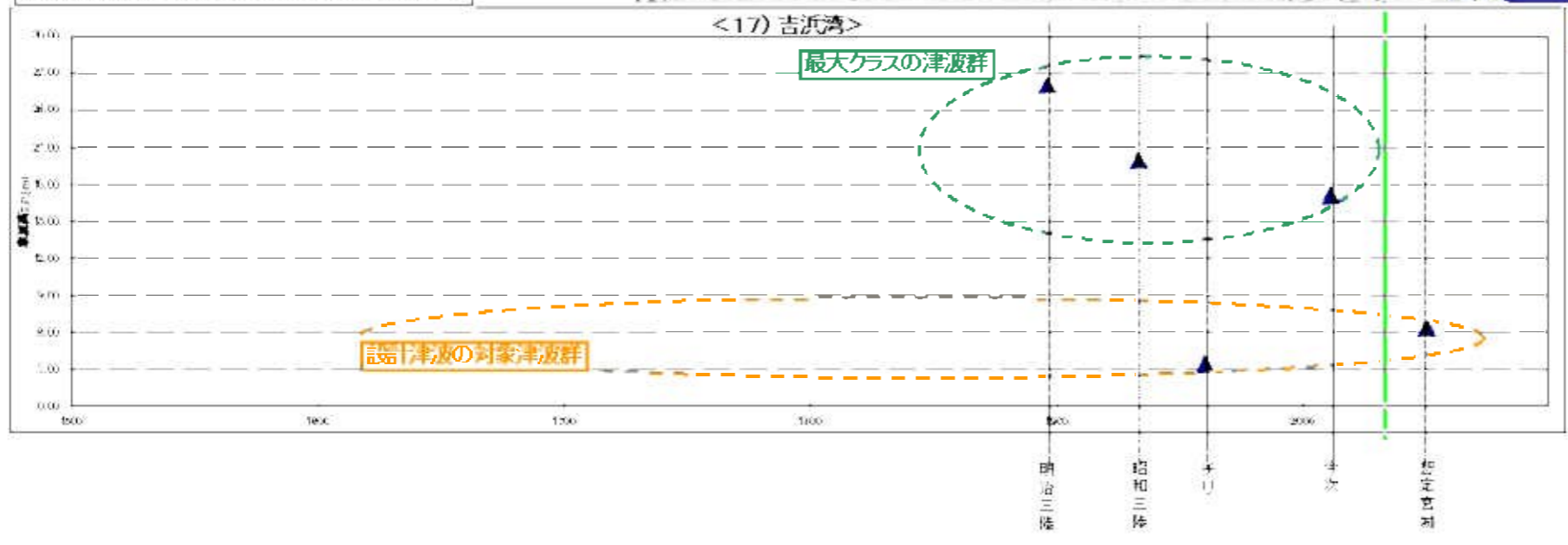
【平面図】



【対象津波の水位分布】



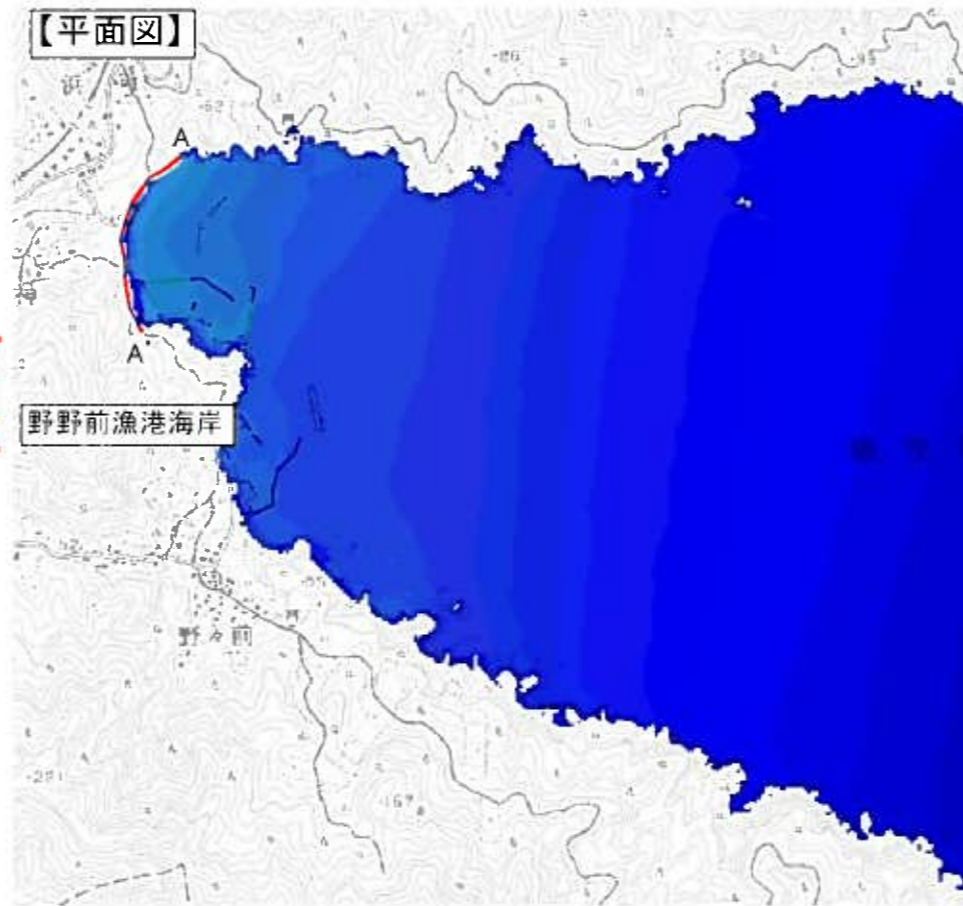
【設計津波の対象津波群の整理】



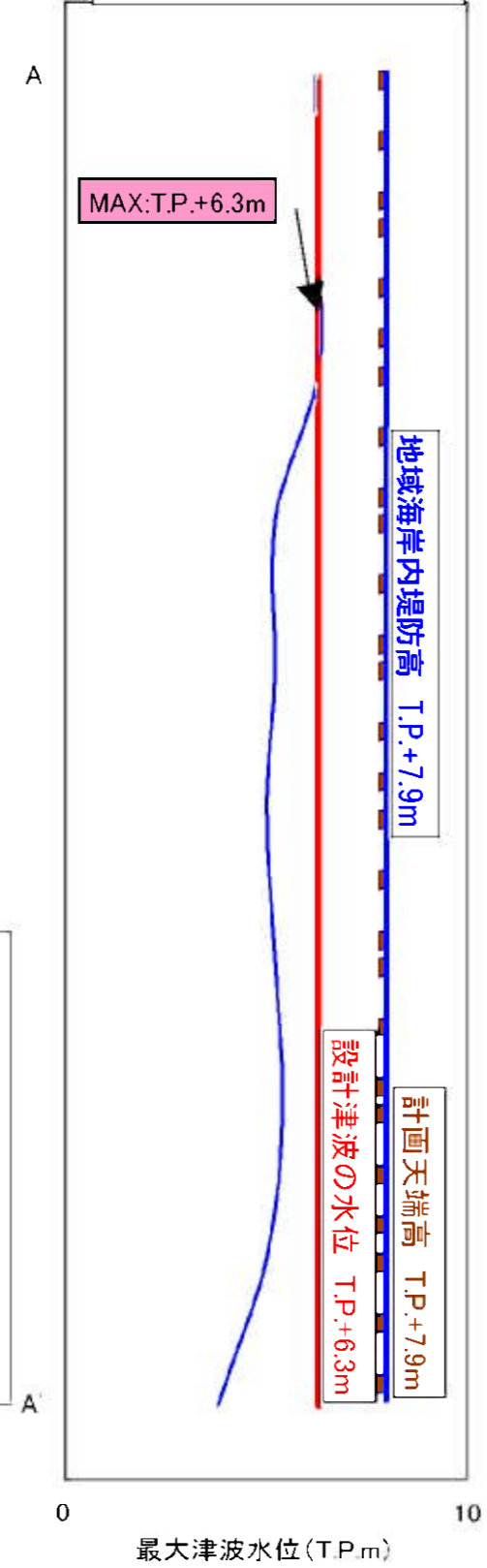
【位置図】



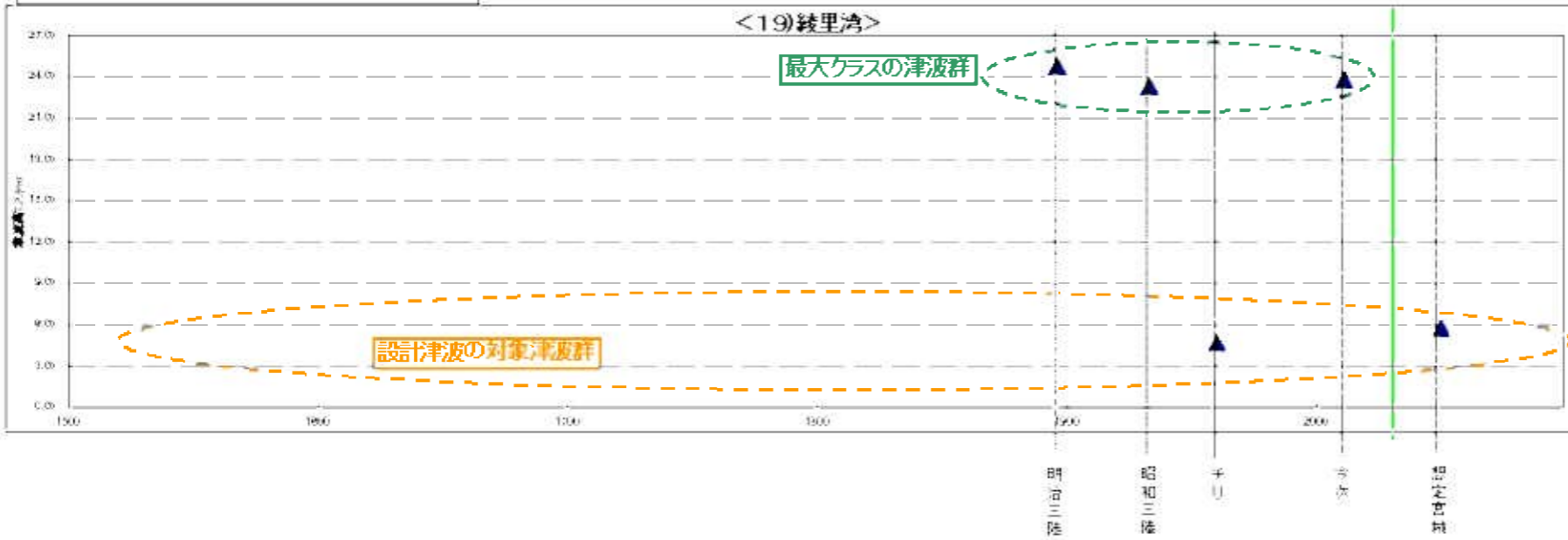
【平面図】



【対象津波の水位分布】



【設計津波の対象津波群の整理】



津波シミュレーション

昭和三陸地震

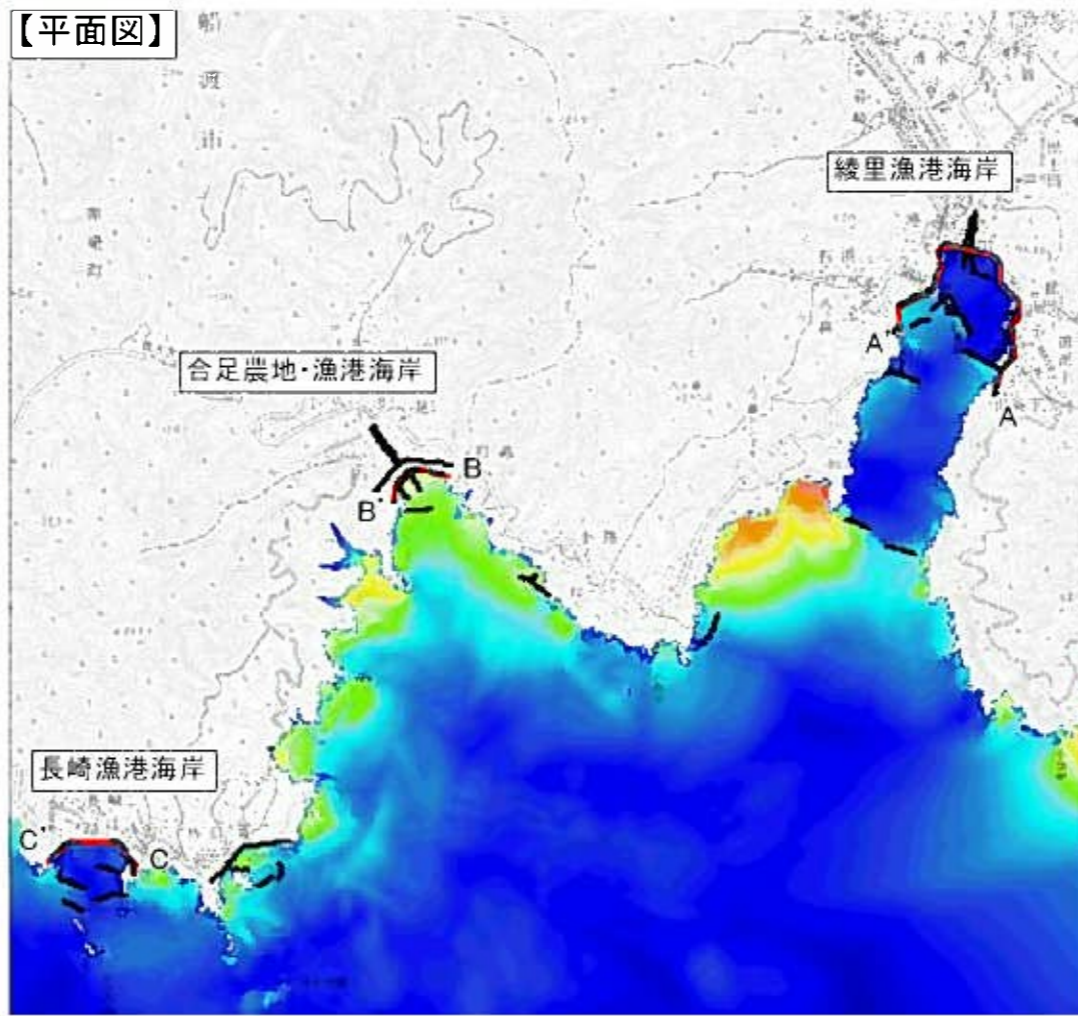
市町村名 大船渡市

ユニット 大船渡湾外洋（綾里漁港海岸～長崎漁港）

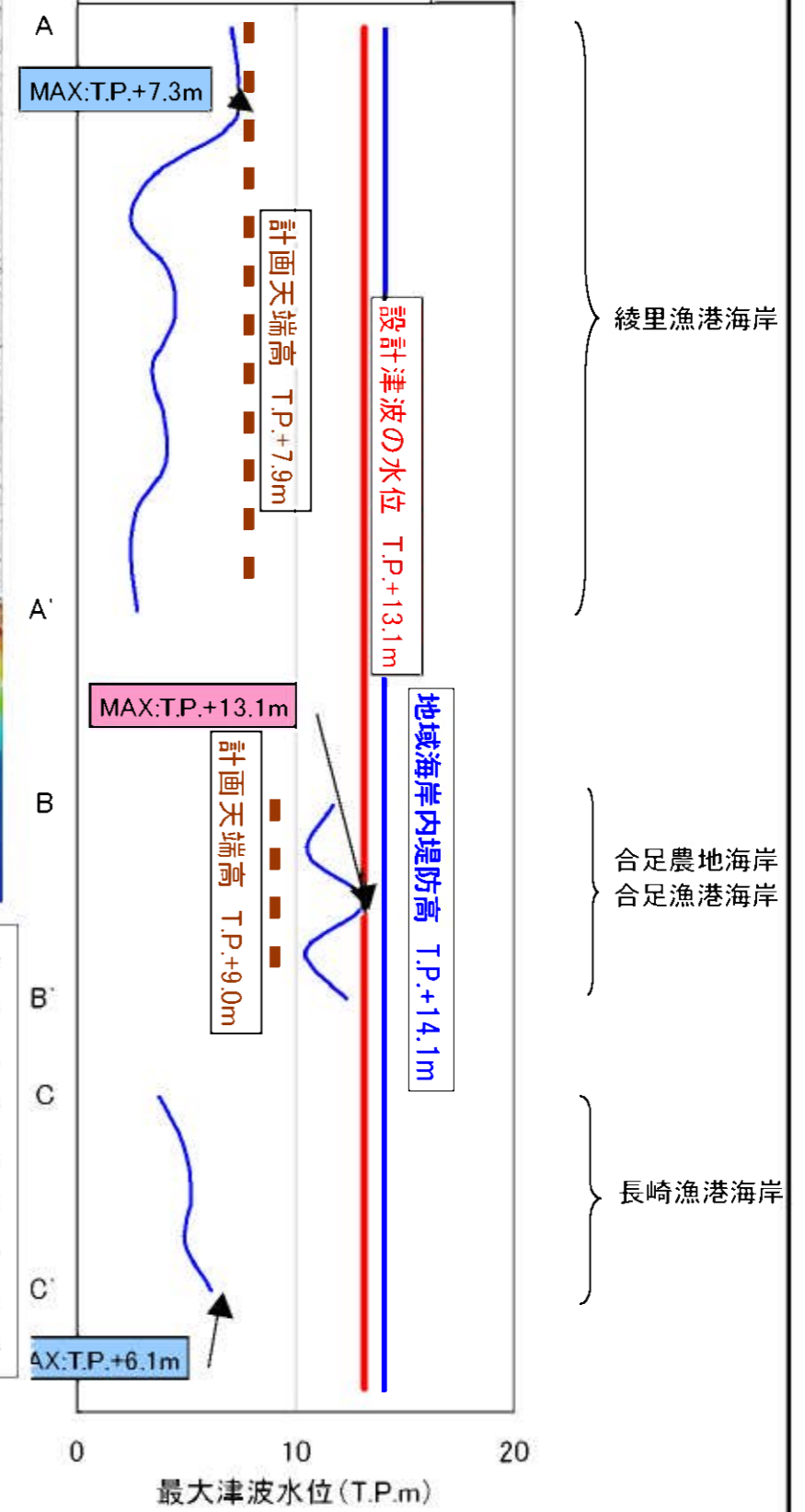
【位置図】



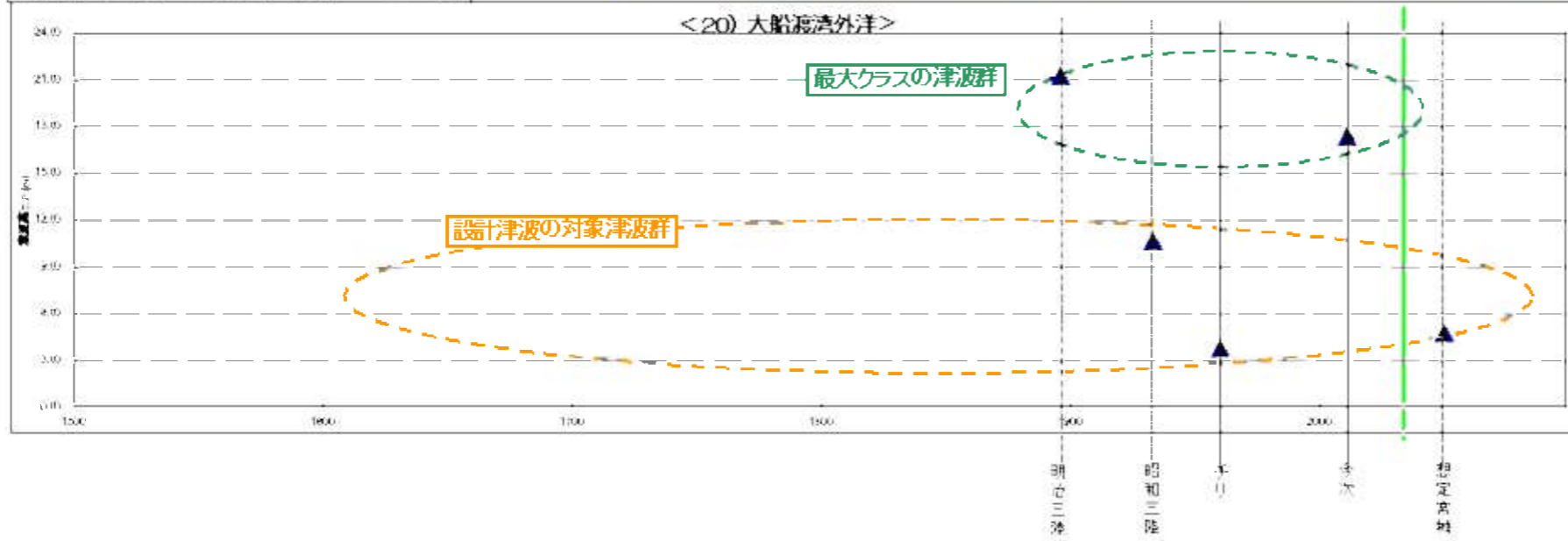
【平面図】

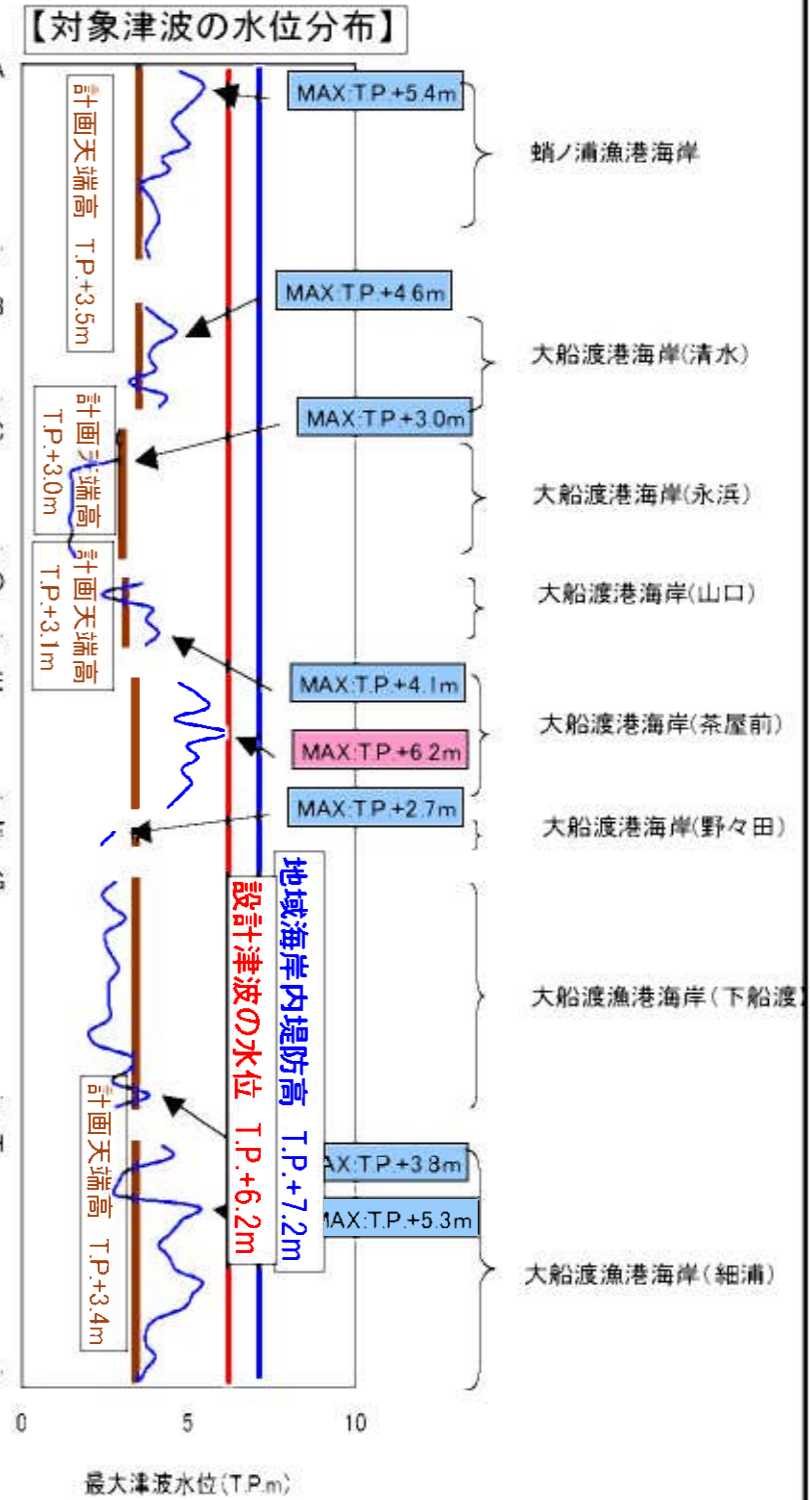
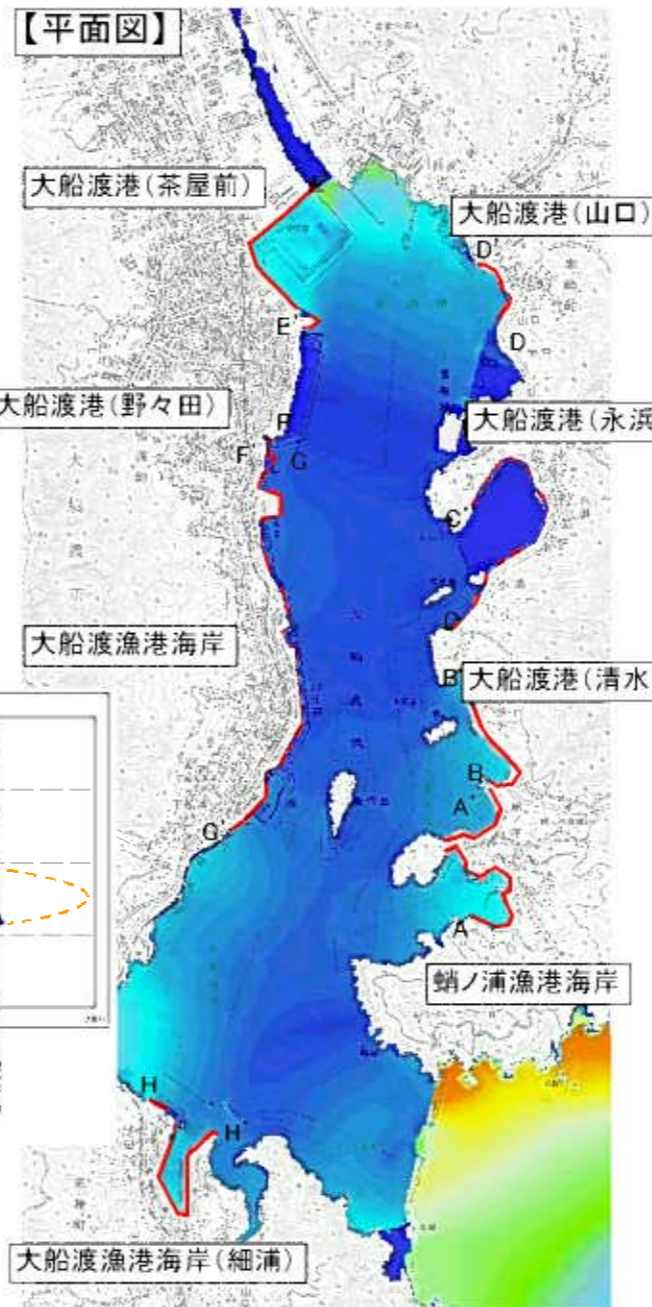


【対象津波の水位分布】

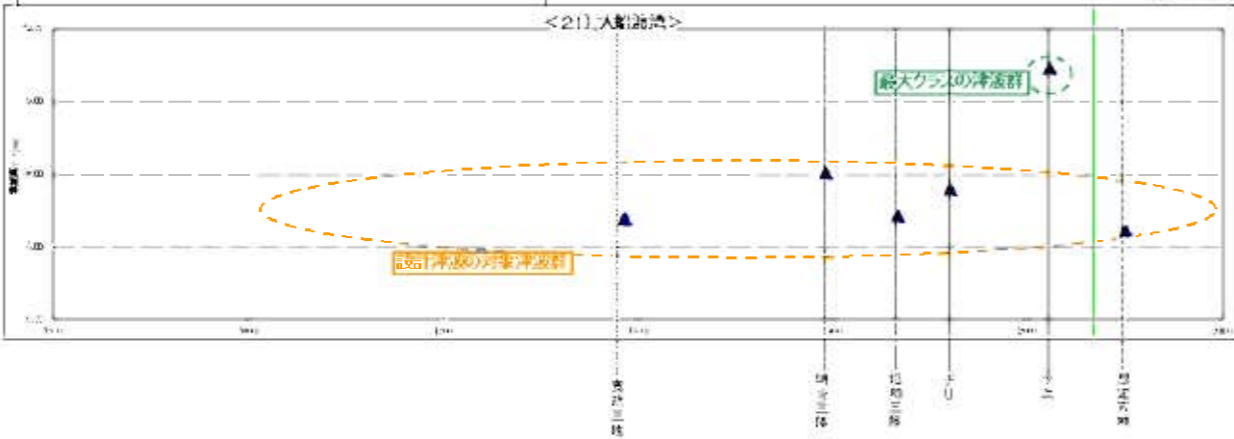


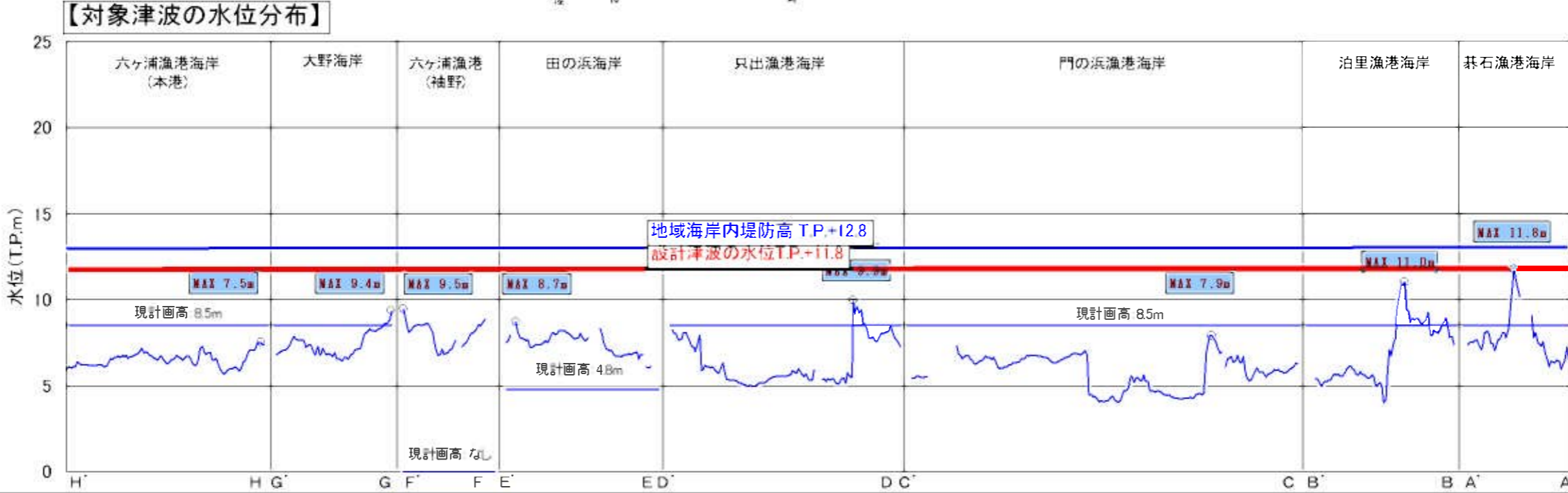
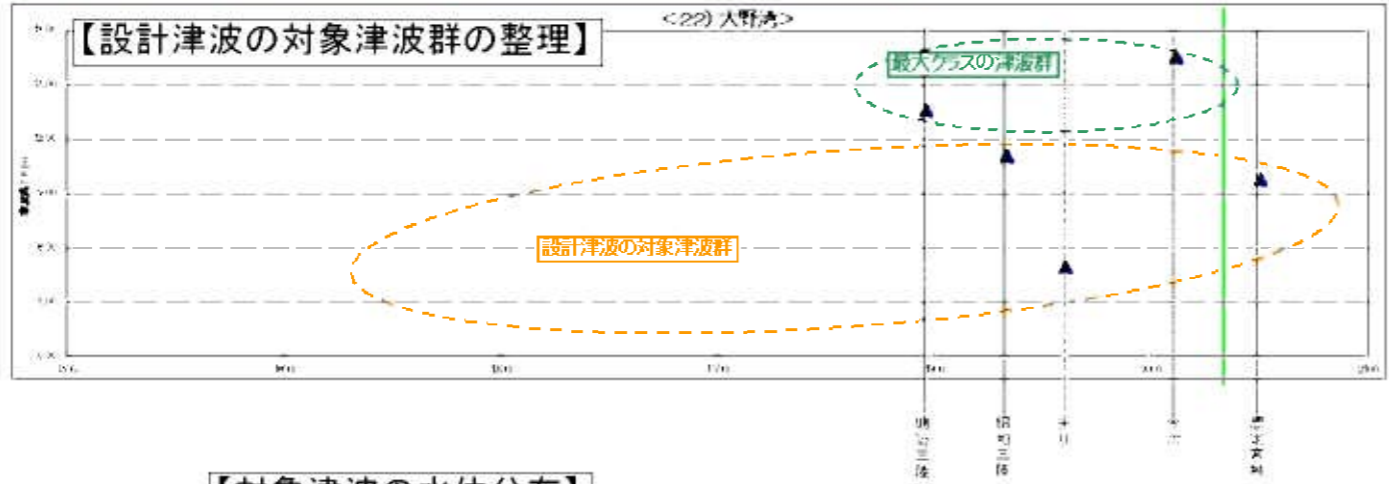
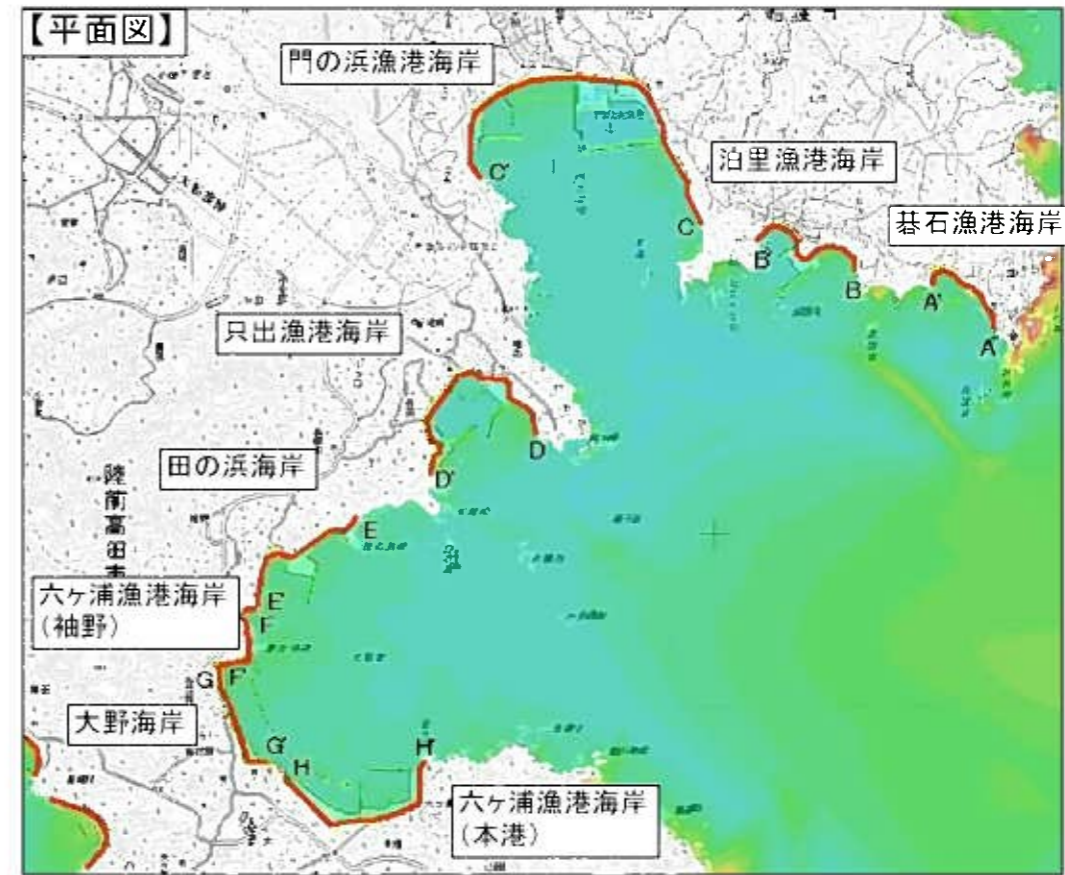
【設計津波の対象津波群の整理】

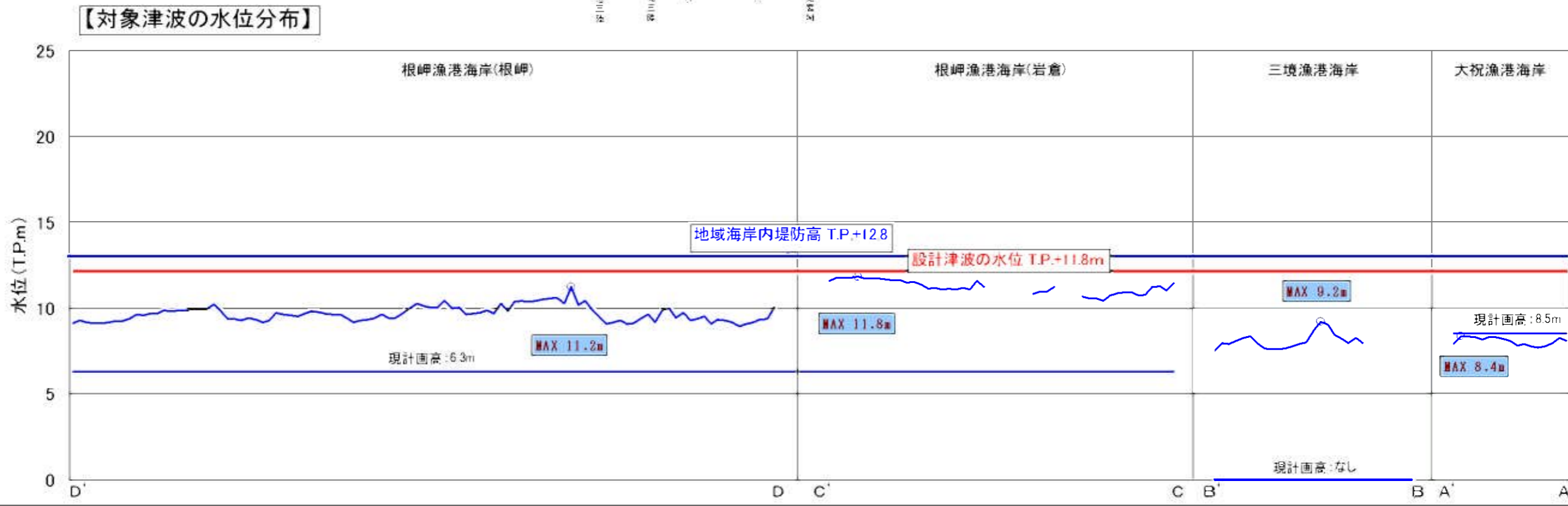
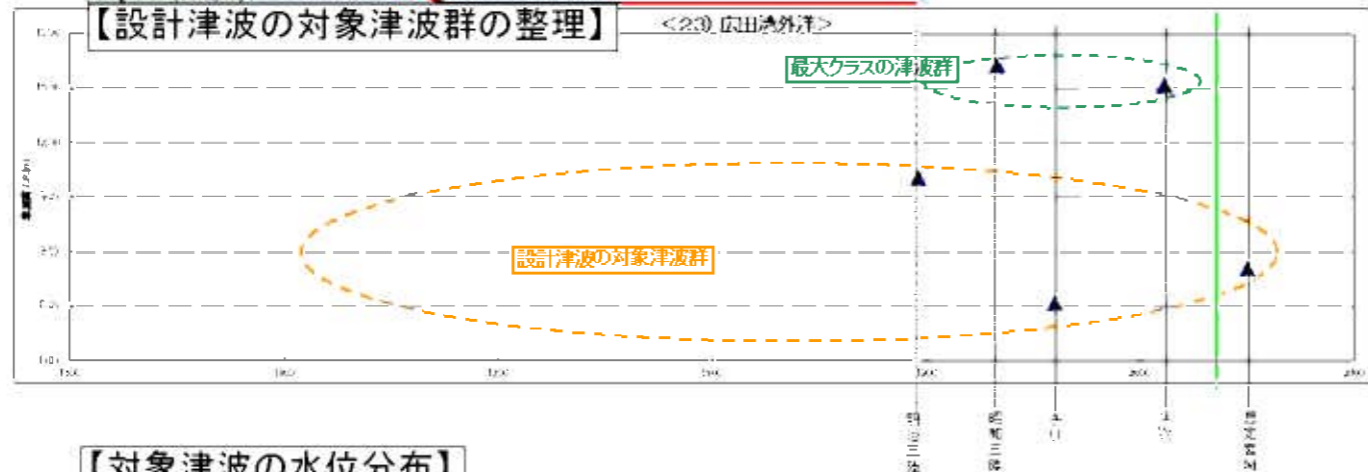
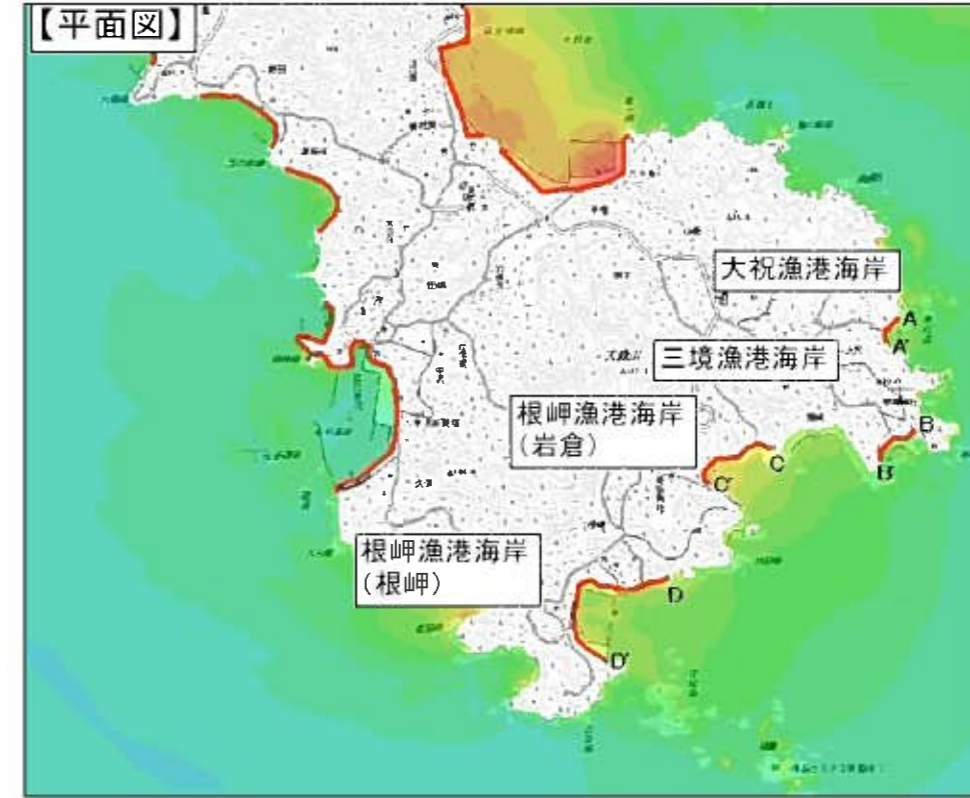




【設計津波の対象津波群の整理】







岩手県沿岸の海岸堤防高の設定案

単位:m(T.P.)

地域海岸名 ※1	今次津波 痕跡高	設計津波		設計津波の 水位による 堤防高設定 ※2	【設計津波の水位 による堤防高設定】>【被災前計 画高】のチェック ※3	地域海岸内 堤防高 ※4	被災前 計画堤防高
		対象津波	設計津波の 水位 ※2				
洋野・久慈北海岸	12.0	昭和三陸地震	5.4	6.4	被災前計画高 にて決定	12.0	12.0
久慈湾	13.7	昭和三陸地震 (東日本大震災)	5.4	6.4	被災前計画高 にて決定	8.0	7.3~8.0
久慈南海岸	14.5	昭和三陸地震	10.9	11.9	被災前計画高 にて決定	12.0	12.0
野田湾	21.4	昭和三陸地震	13.0	14.0	○	14.0	12.0
普代海岸	18.4	昭和三陸地震	13.3	14.3	被災前計画高 にて決定	15.5	15.5
田野畑海岸	23.0	昭和三陸地震	12.8	13.8	被災前計画高 にて決定	14.3	14.3
岩泉海岸	20.2	昭和三陸地震	13.7	14.7	○	14.7	13.3~14.3
田老海岸	16.3	昭和三陸地震	13.7	14.7	○	14.7	10.0~13.7
宮古湾	11.6	明治三陸地震	9.4	10.4	○	10.4	8.5
重茂海岸	21.8	明治三陸津波	13.1	14.1	○	14.1	10.0
山田湾	10.9	明治三陸地震	8.7 10.6	9.7 11.6	○	9.7 11.6	6.6
船越湾	19.0	明治三陸津波	11.8	12.8	○	12.8	8.35~8.5
大槌湾	15.1	明治三陸地震	13.5	14.5	○	14.5	6.4
両石湾							
釜石湾	10.1	明治三陸地震	4.8	5.8	被災前計画高 にて決定	6.1	4.0~6.1
唐丹湾	21.0	昭和三陸地震	13.5	14.5	○	14.5	11.8
吉浜湾	17.2	想定宮城県沖	6.8	7.8	被災前計画高 にて決定	14.3	14.3
越喜来湾	16.9	昭和三陸地震	10.5	11.5	○	11.5	7.9
綾里湾	23.8	想定宮城県沖	6.3	7.3	被災前計画高 にて決定	7.9	7.9
大船渡湾外洋	17.4	昭和三陸地震	13.1	14.1	○	14.1	7.9~9.0
大船渡湾	10.4	明治三陸地震	6.2	7.2	○	7.2	3.0~3.5
大野湾	16.6	昭和三陸地震	11.8	12.8	○	12.8	4.8~8.5
広田湾外洋	15.2	明治三陸地震	11.8	12.8	○	12.8	6.3
広田湾	18.3	想定宮城県沖	11.5	12.5	○	12.5	4.95~6.5

※1 地域海岸とは「湾の形状や山付け等の自然条件」、
「文献や被災履歴等の過去に発生した津波の実績津波
高さ及びシミュレーションの津波高さ」から同一の津波外
力を設定しうると判断される一連の海岸線に分割したも
の。

※2 一の地域海岸に対しては、一の設計津波の水位を設
定するが、設計津波の水位が当該地域海岸内の海岸
線に沿って著しく異なる場合、地域海岸を分割して複数
の設計津波の水位を定めることにより、設計津波の水
位による堤防高の設定が異なる場合がある。

※3 設計津波の水位による堤防高設定が、被災前計画高
より大きくなる場合は「○」、小さくなる場合は「被災前計
画高にて決定」。

※4 事業実施にあたっては、環境保全、周辺景観との調
和、経済性、維持管理の容易性、施工性、公衆の利用
等を総合的に考慮して堤防高を設定することとしており、
堤防高の設定が異なる場合がある。

※久慈湾、釜石湾及び大船渡湾は、湾口防波堤との
組み合わせによる対策としている。
なお、久慈湾においては、湾口防波堤との組み合わせ
により東日本大震災津波(既往第二位)にも対応可能と
なるものである。