

全国及び本県での性感染症の動向

1 届出対象の感染症

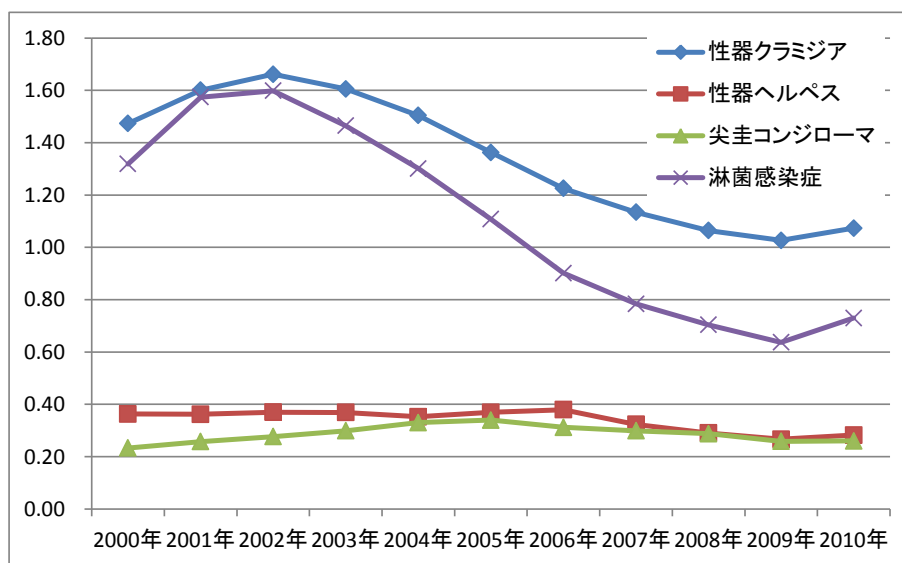
類型	感染症
五類（全数）	梅毒、アメーバ赤痢、ウイルス性肝炎（E型肝炎及びA型肝炎を除く）、後天性免疫不全症候群
五類（定点）	性器クラミジア感染症、性器ヘルペスウイルス感染症、尖圭コンジローマ、淋菌感染症

※五類感染症は、原則として有症状者が届出対象だが、後天性免疫不全症候群及び梅毒のみ無症状病原体保有者も届出対象

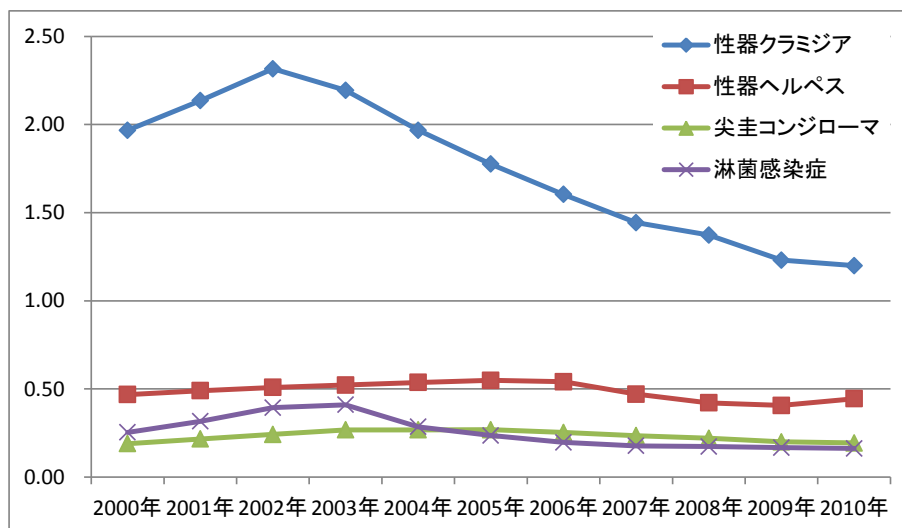
※STD 定点医療機関（産婦人科、泌尿器科等）：全国約 1,000 ヶ所、県内 15 ヶ所（2011 年 1 月現在）

2 全国のSTDの届出状況

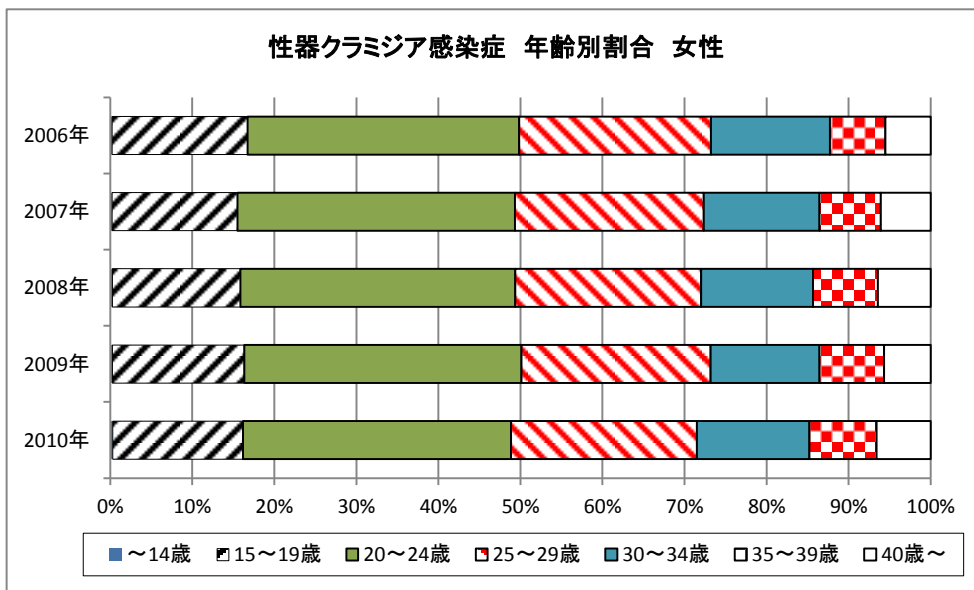
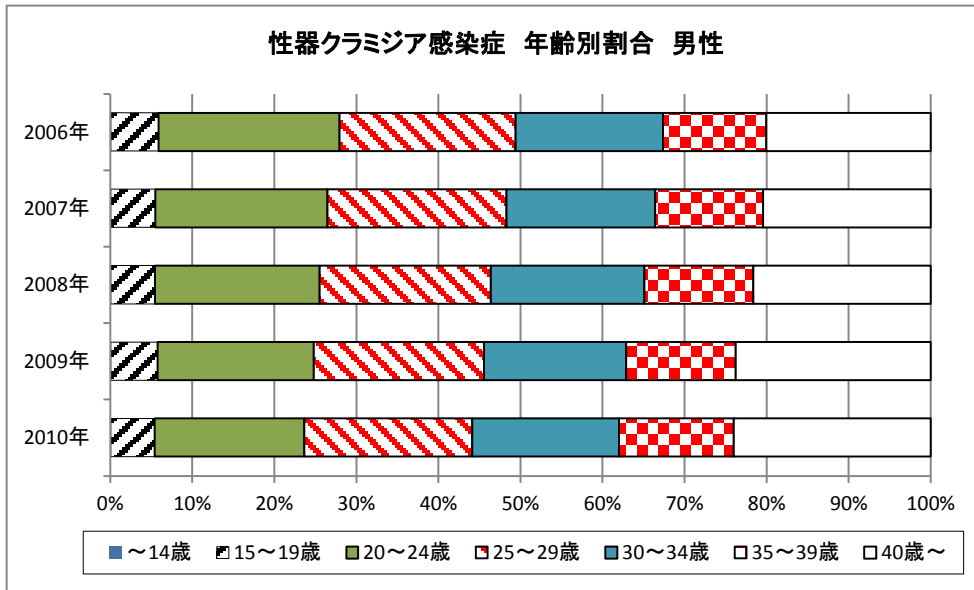
【男・定点あたり】



【女・定点あたり】

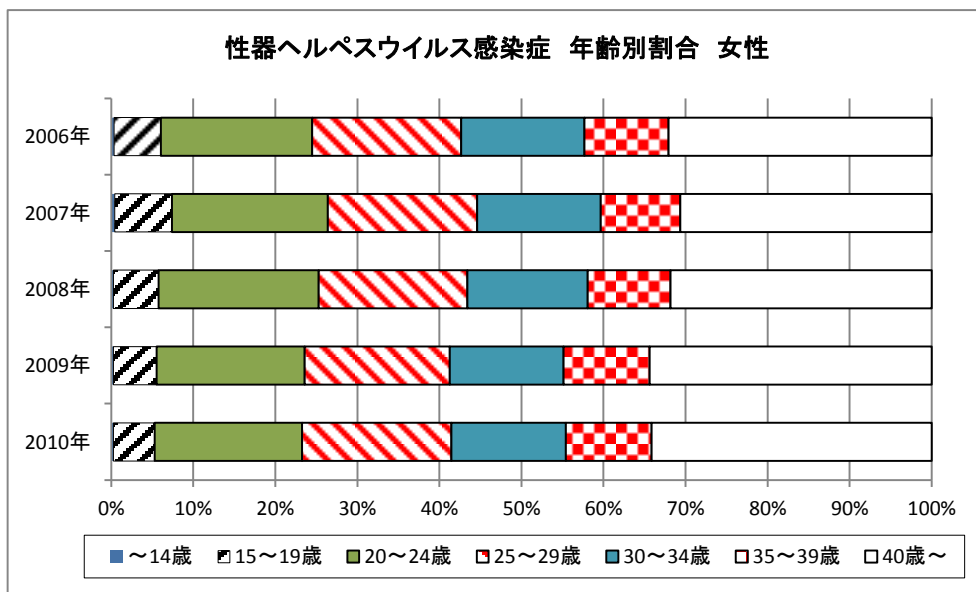
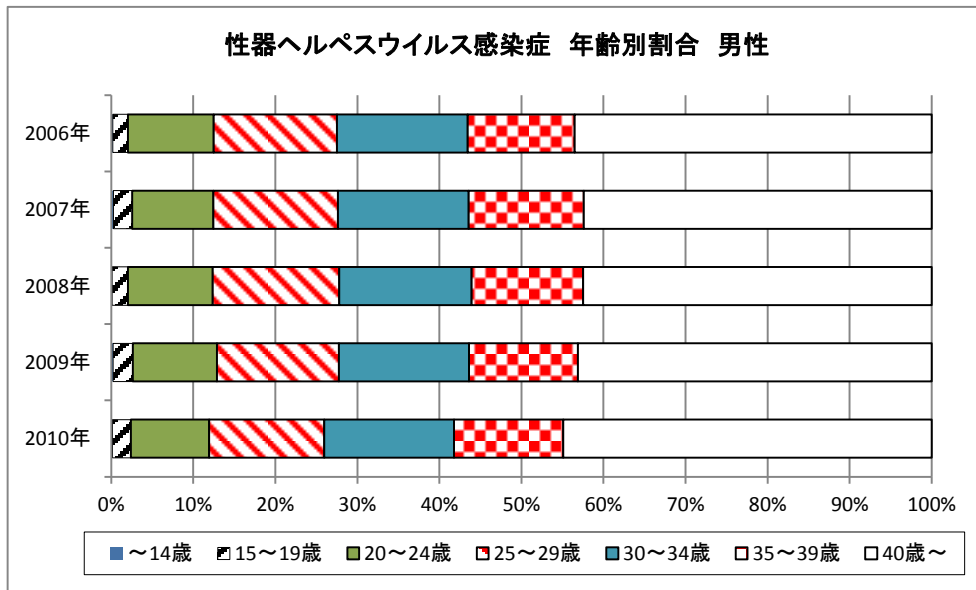


【性器クラミジア感染症】



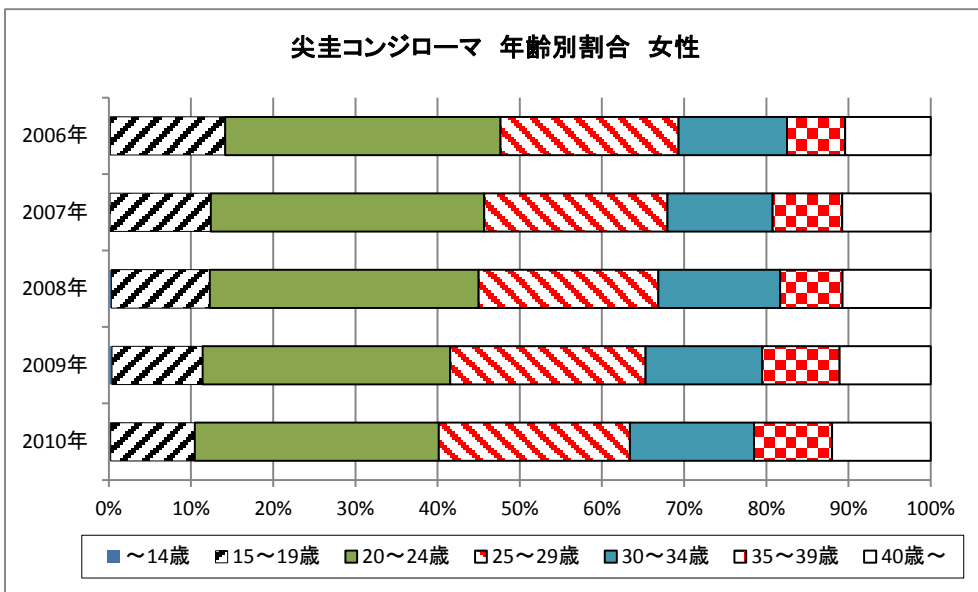
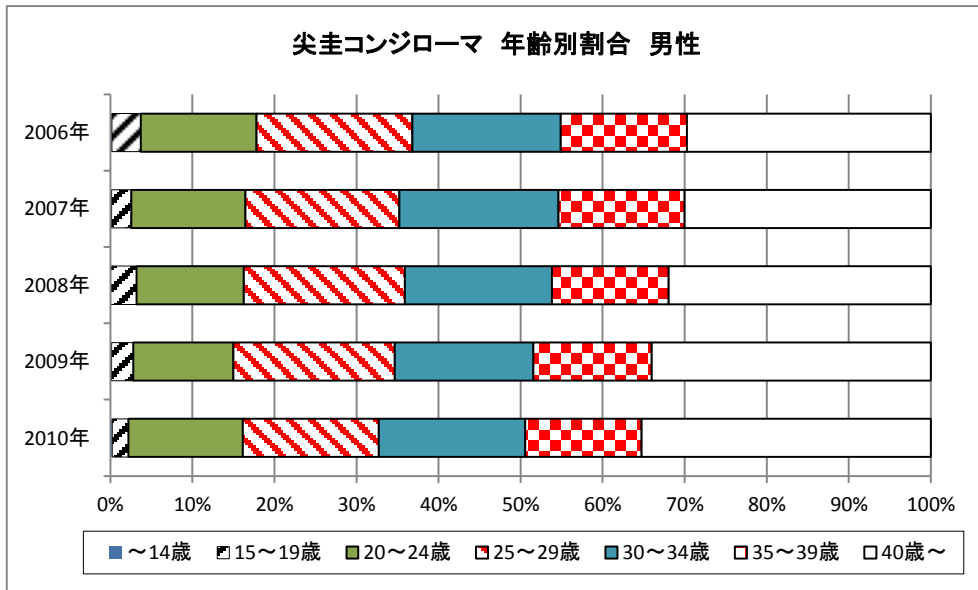
		2006	2007	2008	2009	2010
男	定点	1.23	1.13	1.06	1.03	1.07
	実数	13,909	13,176	12,401	11,845	12,428
女	定点	1.60	1.44	1.37	1.23	1.20
	実数	18,203	16,763	15,997	14,200	13,887

【性器ヘルペス感染症】



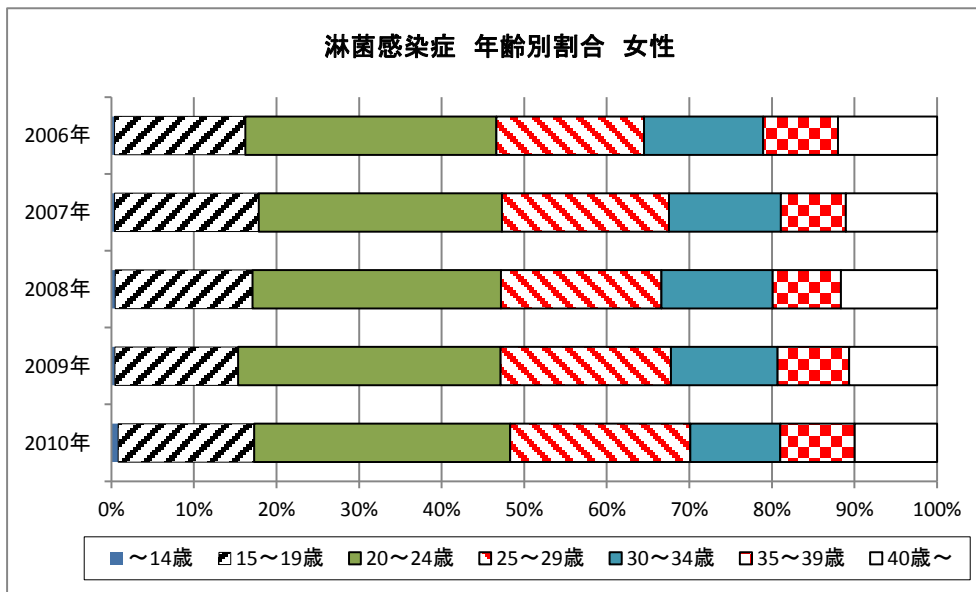
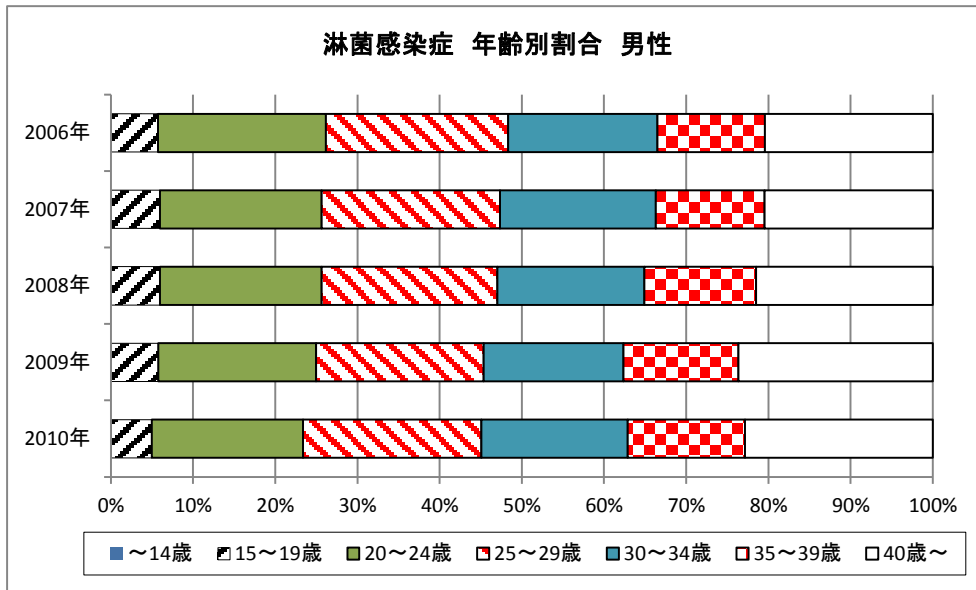
		2006	2007	2008	2009	2010
男	定点	0.38	0.32	0.29	0.27	0.28
	実数	4,311	3,757	3,383	3,078	3,272
女	定点	0.54	0.47	0.42	0.41	0.44
	実数	6,136	5,466	4,909	4,682	5,148

【尖圭コンジローマ】



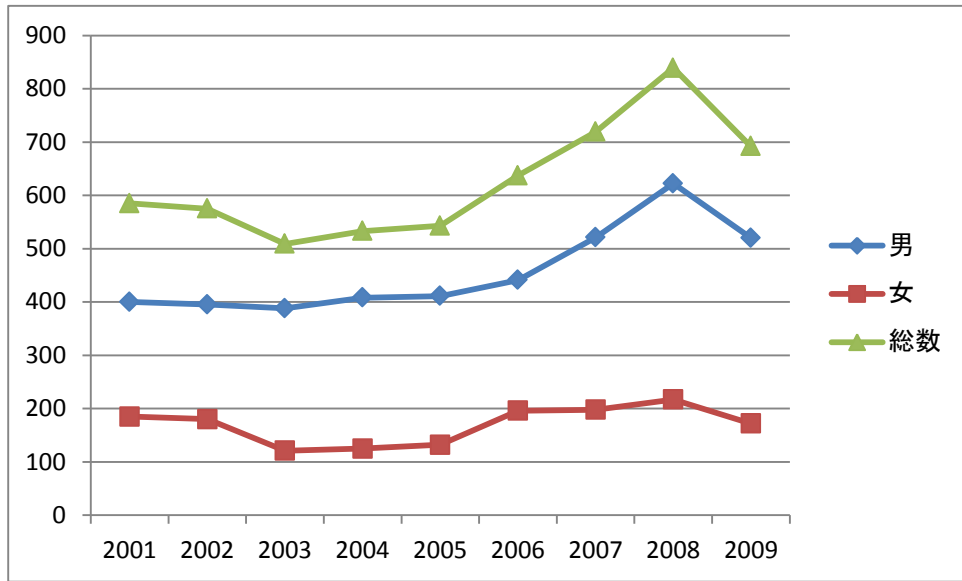
		2006	2007	2008	2009	2010
男	定点	0.31	0.30	0.29	0.26	0.26
	実数	3,547	3,472	3,357	2,981	3,014
女	定点	0.25	0.24	0.22	0.20	0.19
	実数	2,873	2,725	2,562	2,289	2,238

【淋菌感染症】

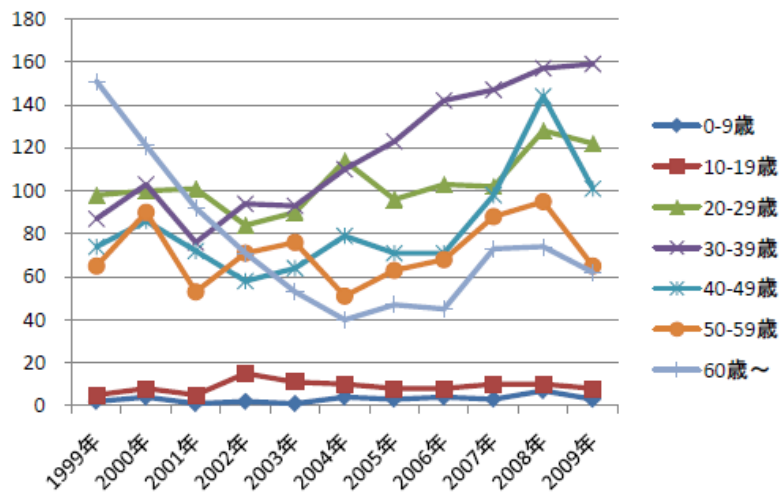


		2006	2007	2008	2009	2010
男	定点	0.90	0.78	0.70	0.64	0.73
	実数	10,236	9,104	8,203	7,358	8,453
女	定点	0.20	0.18	0.17	0.17	0.16
	実数	2,232	2,053	2,015	1,927	1,874

【梅毒】（全数報告）（単位：人）



<年齢別割合・男>



<年齢別割合・女>

