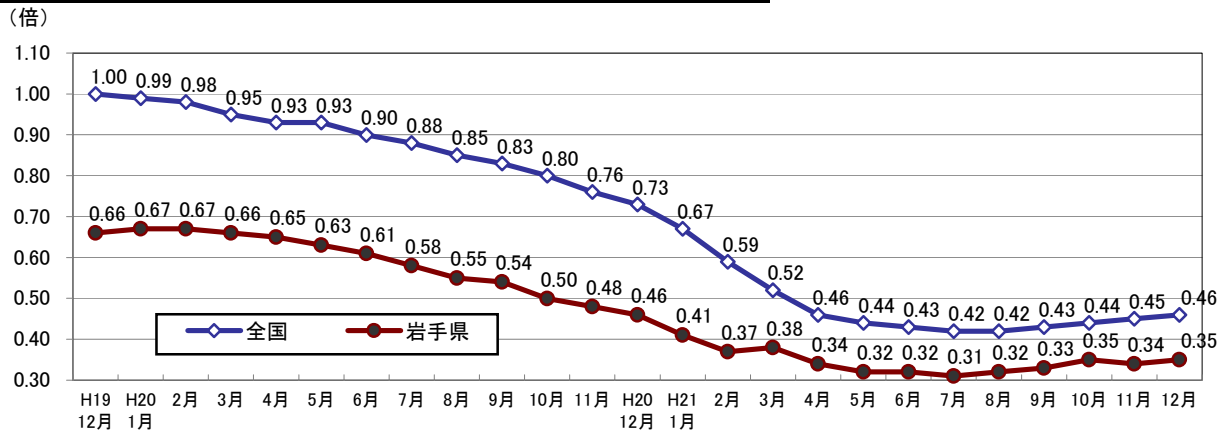


雇用情勢の現状

1 有効求人倍率（季節調整値）の推移



2 企業の雇用調整等の状況

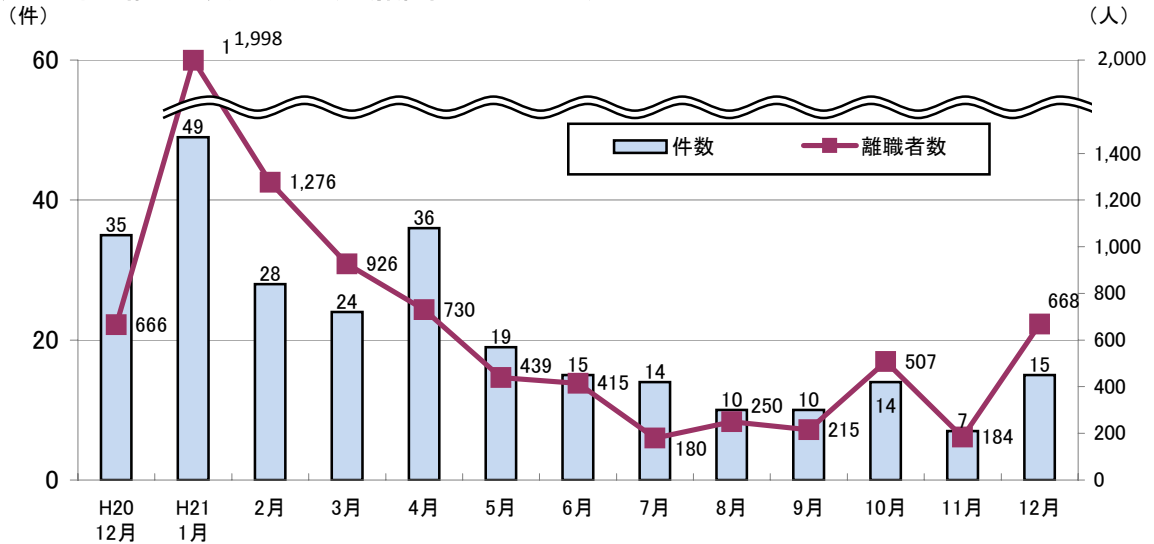
(1) 事業主都合による離職者数

単位:人

	平成20年		平成21年											
	12月	1月	2月	3月	4月	5月	6月	7月	8月	9月	10月	11月	12月	
事業主都合 離職者	2,378	4,102	3,363	3,646	5,227	2,870	2,606	2,612	2,416	2,362	2,562	2,401	2,141	
(対前年同月比)	208.4%	244.9%	216.4%	197.3%	156.5%	147.1%	155.9%	158.4%	181.7%	133.0%	145.1%	148.5%	90.0%	

※ 一般及びパートを含む全数

(2) 企業整備届の受理状況（※解雇者が5人以上）



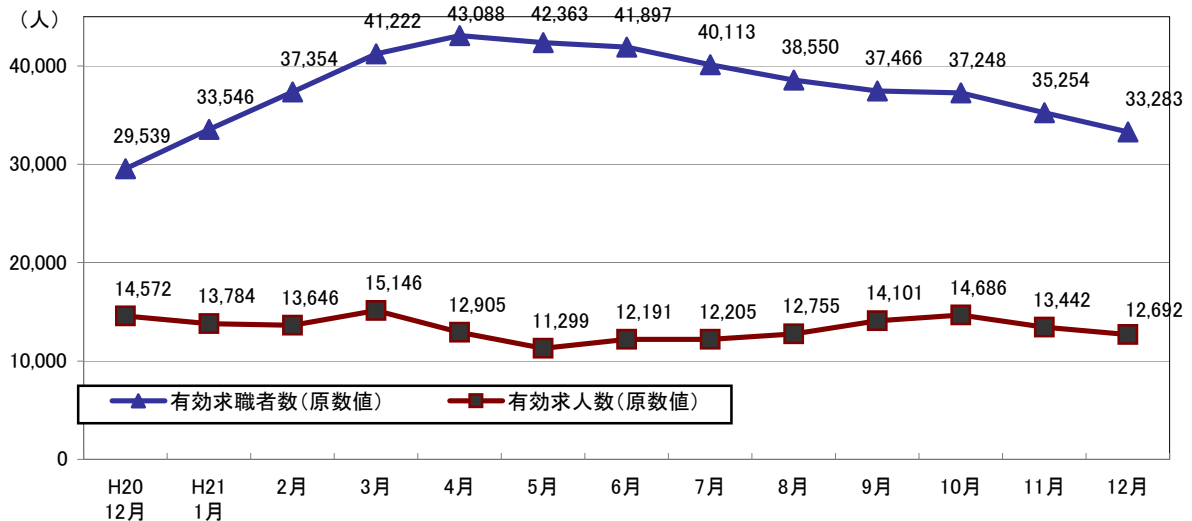
(3) 雇用調整助成金等に係る休業等実施計画届受理状況

区分	事業所数(件)	平成20年	平成21年											
		10月~12月	1月	2月	3月	4月	5月	6月	7月	8月	9月	10月	11月	12月
雇用調整 助成金	事業所数(件)	(2)	6	16	17	24	22	18	20	8	7	8	7	5
	対象者数(人)	(1,963)	2,263	8,095	6,337	6,798	11,947	3,269	2,889	914	1,098	631	281	244
中小企業緊急 雇用安定助成金	事業所数(件)	(45)	215	388	490	564	601	562	594	555	528	531	478	519
	対象者数(人)	(2,824)	10,453	14,743	16,911	19,508	19,404	18,032	17,340	14,652	13,474	11,674	11,821	13,286
合計	事業所数(件)	66	221	404	507	588	623	580	614	563	535	539	485	524
	対象者数(人)	5,526	12,716	22,838	23,248	26,306	31,351	21,301	20,229	15,566	14,572	12,305	12,102	13,530

※ 中小企業緊急雇用安定助成金は平成20年12月から実施。()内の数値は平成20年12月のみの実績であること。

3 求人・求職者等の状況

(1) 有効求職者数及び有効求人数の推移



※ 一般及びパートを含む全数

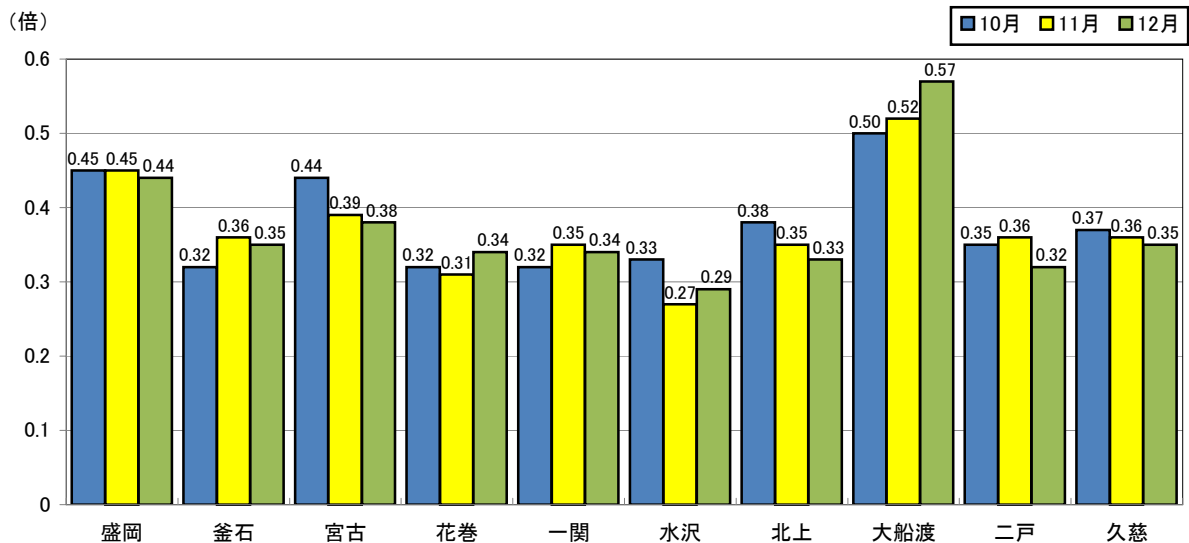
(2) 新規求職数、新規求人数及び就職件数

単位:人

	平成20年		平成21年										
	12月	1月	2月	3月	4月	5月	6月	7月	8月	9月	10月	11月	12月
新規求職者	8,273	11,670	11,057	11,592	12,787	9,359	9,156	8,342	8,288	8,696	9,254	8,068	7,401
(対前年同月比)	137.4%	133.2%	116.4%	120.8%	112.0%	101.9%	114.9%	113.2%	121.0%	103.4%	103.8%	114.2%	89.5%
新規求人数	5,906	6,404	6,257	7,603	6,619	5,220	6,278	6,948	6,189	7,079	7,383	5,876	5,397
(対前年同月比)	85.1%	79.4%	70.3%	82.0%	82.1%	72.9%	82.1%	87.8%	90.4%	90.7%	100.0%	91.0%	91.4%
就職件数	2,549	2,521	2,526	4,567	3,625	2,905	3,677	3,512	3,116	3,395	4,004	3,240	3,036
(対前年同月比)	98.5%	105.5%	88.5%	101.4%	91.1%	90.3%	102.8%	117.6%	123.7%	106.4%	112.3%	120.9%	119.1%

※ 一般及びパートを含む全数

(3) 安定所別有効求人倍率(原数値)の過去3か月の動き



※ 一般及びパートを含む全数

4 新規高等学校卒業予定者の職業紹介状況

(1) 平成22年3月新規高等学校卒業予定者の職業紹介状況（平成21年12月末日現在）

・求人数

全体で4,802人と前年同月に比べ3,153人(39.6%)減少した。
うち、県内求人は、1,817人と前年同月と比べ851人(31.9%)減少した。

・求職者数

全体で3,413人と前年同月に比べ473人(12.2%)減少した。
うち、県内就職希望者は、1,922人と前年同月に比べ、338人(15.0%)減少した。

・求人倍率

県内求人倍率は、0.95倍と前年同月に比べ0.23ポイント下回った。

・就職内定者数

全体で前月に比べ234人増加して2,675人となったが、前年同月に比べると630人(19.1%)減少した。
うち、県内就職希望者の内定者数は、前月に比べ159人増加して1,326人となったが、前年同月に比べると419人(24.0%)減少した。

・就職内定率

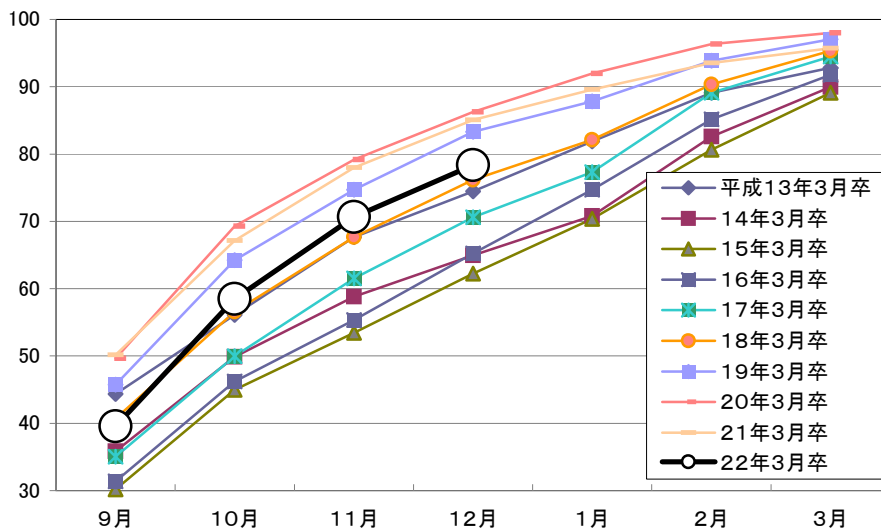
全体で前月に比べ7.7ポイント上昇して78.4%となったが、前年同月に比べると6.6ポイント下回った。
うち、県内就職希望者の内定率は、前月に比べ8.8ポイント上昇して69.0%となったが、前年同月に比べると8.2ポイント下回った。

(2) 卒業年度別高等学校卒業予定者の就職内定率の推移

単位：％、人

	9月	10月	11月	12月	1月	2月	3月	未就職者数 (3月末日)
平成13年3月卒	44.4	56.1	67.7	74.4	81.9	89.1	92.8	334
14年3月卒	35.8	49.9	58.8	64.9	70.8	82.6	90.0	404
15年3月卒	30.2	45.0	53.5	62.2	70.4	80.7	89.1	430
16年3月卒	31.4	46.2	55.3	65.2	74.7	85.2	91.8	322
17年3月卒	35.0	50.0	61.5	70.6	77.3	89.1	94.5	217
18年3月卒	40.7	56.6	67.7	76.2	82.1	90.4	95.3	184
19年3月卒	45.7	64.2	74.7	83.3	87.8	93.8	97.1	115
20年3月卒	49.6	69.3	79.2	86.2	92.0	96.3	98.0	80
21年3月卒	50.2	67.2	78.0	85.0	89.6	93.5	95.7	162
22年3月卒	39.6	58.5	70.7	78.4				

(倍)



(資料出所：岩手労働局)