

別 紙

令和8年産 岩手県内の水稲の生育概況(7月9日現在 速報)

農業普及技術課農業革新支援担当

1 水稲の生育概況(7月9日現在 県内農業改良普及センター一斉調査)

- (1) 6月第6半旬の平均気温は平年よりも高く、日照時間は多かった。
- (2) 生育診断予察ほにおける7月9日現在の生育(県平均)は、草丈56.7cm(平年差-11.6cm)、茎数は513本/m<sup>2</sup>(平年比101%)、葉数は10.2葉で平年より0.3葉少ない(表1)。

表1 【地帯別】 7月9日現在の生育(農業改良普及センター生育診断予察ほ)

地帯名	草丈			茎数			葉数		
	本年 (cm)	平年 (cm)	平年差 (cm)	本年 (本/m <sup>2</sup> )	平年 (本/m <sup>2</sup> )	平年比 (%)	本年 (葉)	平年 (葉)	平年差 (葉)
北上川上流	54.3	66.9	-12.6	519	529	98	10.2	10.3	-0.1
北上川下流	58.0	68.9	-10.9	503	499	101	10.2	10.6	-0.4
東 部	56.8	62.8	-6.0	437	424	103	9.7	10.2	-0.5
北 部	51.9	70.5	-18.6	654	572	114	9.9	10.6	-0.7
県 全 体	56.7	68.3	-11.6	513	509	101	10.2	10.5	-0.3

- 1) 平年値は原則、令和3年～令和7年までの5か年平均
- 2) 数値は端数処理を実施
- 3) 県全体の数字は、各地帯の作付面積比による加重平均

表2 【品種別】 7月9日現在の生育(農業改良普及センター生育診断予察ほ)

品種名	草丈			茎数			葉数		
	本年 (cm)	平年 (cm)	平年差 (cm)	本年 (本/m <sup>2</sup> )	平年 (本/m <sup>2</sup> )	平年比 (%)	本年 (葉)	平年 (葉)	平年差 (葉)
ひとめぼれ	55.5	64.7	-9.2	452	479	94	10.5	10.7	-0.2
あきたこまち	49.8	62.7	-12.9	559	531	105	10.0	10.2	-0.2
いわてっこ	49.5	64.6	-15.1	631	618	102	9.6	10.1	-0.5
白銀のひかり	58.3	73.6	-15.3	547	460	119	9.9	10.7	-0.8
銀河のしずく	62.9	72.8	-9.9	440	455	97	10.2	10.6	-0.4
金色の風	60.2	69.1	-8.9	534	510	105	10.9	11.0	-0.1

- 1) 平年値は原則、令和3年～令和7年までの5か年平均
- 2) 数値は端数処理を実施

2 当面の技術対策

- (1) 東北地方1か月予報(令和8年7月9日発表、仙台管区气象台)によると、向こう1か月の期間の前半は気温がかなり高くなる見込みであり、出穂期は概ね平年並と推定される(表3)。
- (2) 現在、県内の水稲は幼穂形成期を迎えつつあることから、生育状況に応じた追肥を行う。また、水管理は間断かんがいを基本とするが、今後の1か月予報・週間天気予報に注意し、低温時には深水管理を、出穂以降の高温時には高温対策の水管理を実施する。
- (3) 斑点米カメムシ類の発生時期が「やや早」、発生量が「やや多」の予報\*であり、畦畔草刈り等を徹底する。また、葉いもちの発生動向に注意するとともに、発生を確認したら直ちに茎葉散布を実施する。

\* 病害虫発生予察情報(7月)(令和8年6月26日発行)

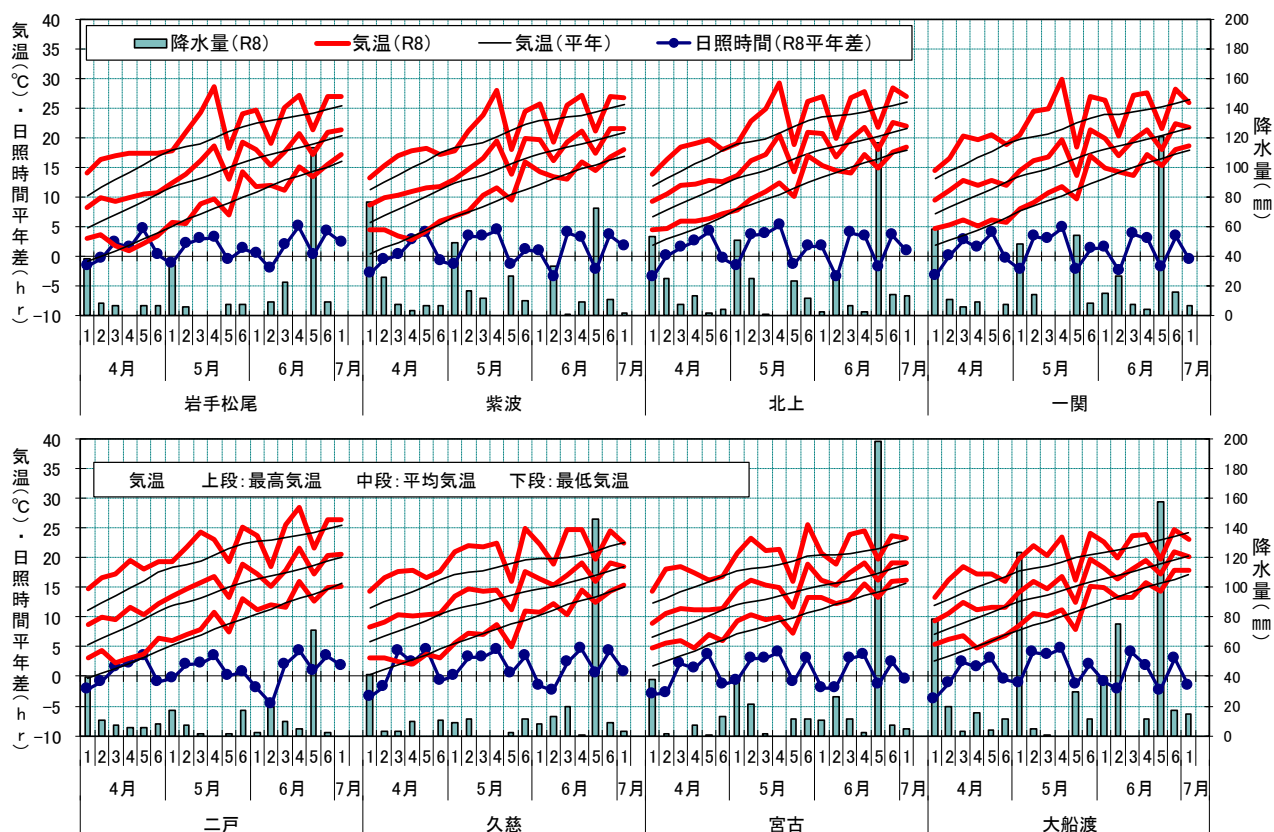


図1 各地の半旬別気象経過図（主なアメダス地点：4月第1半旬～7月第1半旬）

表3 生育ステージの予測

地帯名	生育診断予察ほ平均							各地帯の 出穂ほ場 50%到達日 (R3~R7平均)
	本年予測			平年 (R3~R7平均)			前年 (R7)	
	幼形期 (月/日)	減分期 (月/日)	出穂期 (月/日)	幼形期 (月/日)	減分期 (月/日)	出穂期 (月/日)	出穂期 (月/日)	
北上川上流	±0℃	7/12	7/25	8/4				
	+2℃	7/11	7/22	8/1	7/10	7/23	7/31	7/28
	+4℃	7/10	7/21	7/31				
北上川下流	±0℃	7/9	7/22	8/1				
	+2℃	7/8	7/20	7/30	7/9	7/21	7/31	7/29
	+4℃	7/8	7/18	7/28				
東 部	±0℃	7/13	7/27	8/6				
	+2℃	7/11	7/23	8/2	7/6	7/19	7/28	7/23
	+4℃	7/11	7/21	7/31				
北 部	±0℃	7/8	7/24	8/3				
	+2℃	7/8	7/21	7/31	7/7	7/20	7/30	7/26
	+4℃	7/7	7/19	7/29				
県 全 体	±0℃	7/10	7/24	8/3				
	+2℃	7/9	7/21	7/31	7/9	7/21	7/31	7/29
	+4℃	7/9	7/19	7/29				

※ 本年予測値は発育指数 (DVI) を用いた出穂期予測式による推定 (減数分裂期は出穂 10 日前とした)  
 使用データ：各アメダス地点の日平均気温 (6月30日までの現況値及び7月1日以降の平年値)  
 ±0℃は7月1日以降の日平均気温を平年値で予測した値、+2℃、+4℃は7月1日以降の日平均気温が平年値よりもそれぞれ  
 2℃、4℃高く推移した場合で予測した値