

令和8年6月24日

令和8年度大豆生育定期調査結果 No.1 (6月19日現在)

岩手県農業研究センター 県北農業研究所 作物研究室 (TEL 0195-47-1073 FAX 0195-49-3011)

1 気象経過 (図1)

- ・ 播種 (5月25日) 後の気温は、5月第6半旬は平年より高く、6月第1半旬は平年並であった。その後、6月第2半旬は平年より低く、6月第4半旬は平年より高かった。
- ・ 日照時間は5月第6半旬と6月第3～4半旬は平年より多く、6月第1～2半旬は平年より少なかった。
- ・ 降水量は5月第6半旬と6月第2～3半旬は平年並～多く、6月第1、4半旬は平年より少なかった。東北北部の梅雨入りは6月21日ごろ (速報値) であり、平年より6日遅かった。

2 生育概況 (写真1、表1)

- ・ 出芽に要した日数はいずれの品種も平年より長く、11日から15日 (平年差+1～6日) であった。播種前の少雨により、土壌が乾燥し出芽が遅くなったと推察される。
- ・ 6月20日時点の生育は、全ての品種で主茎長、主茎節数及び地上部乾物重のいずれも平年を下回った。出芽が遅れたことで生育も遅れたものと考えられる。



写真1 各品種の生育状況 (6月20日撮影)

表1 各品種の生育状況

品 種	播種 年次	出芽に 要した 日数	6月20日		
			主茎長 (cm)	主茎節数 (節)	地上部 乾物重 (g/m ²)
ナンブシロメ	R8	12	5.5	2.6	4.9
	平年値	9	10.6	3.5	8.3
	差・比	3	-5.1	-0.9	59%
シュウリュウ	R8	12	5.5	3.0	6.3
	平年値	9	9.2	3.3	11.7
	差・比	3	-3.7	-0.3	54%
リュウホウ	R8	15	3.8	2.6	6.0
	平年値	9	8.8	3.4	10.0
	差・比	6	-5.0	-0.9	60%
リョウユウ	R8	11	4.4	3.0	5.9
	平年値	10	8.9	3.5	9.6
	差・比	1	-4.5	-0.6	61%

※ 平年値はR3～R7の5ヶ年平均

3 耕種概要

播種日：令和8年5月25日

栽植密度：14,286株/10a（畦幅70cm、株間10cm、1株1本仕立て）

施肥量（kg/10a）：N-P₂O₅-K₂O：3.0-9.0-7.5

堆肥：おがくず牛ふん堆肥 1,000kg/10a

雑草防除：ラクサー乳剤 薬液800mL/10a、希釈水量100L/10a（播種後出芽前）

病害虫防除：クルーザーMAXX 8mL/乾燥種子1kg（播種前、塗沫処理）

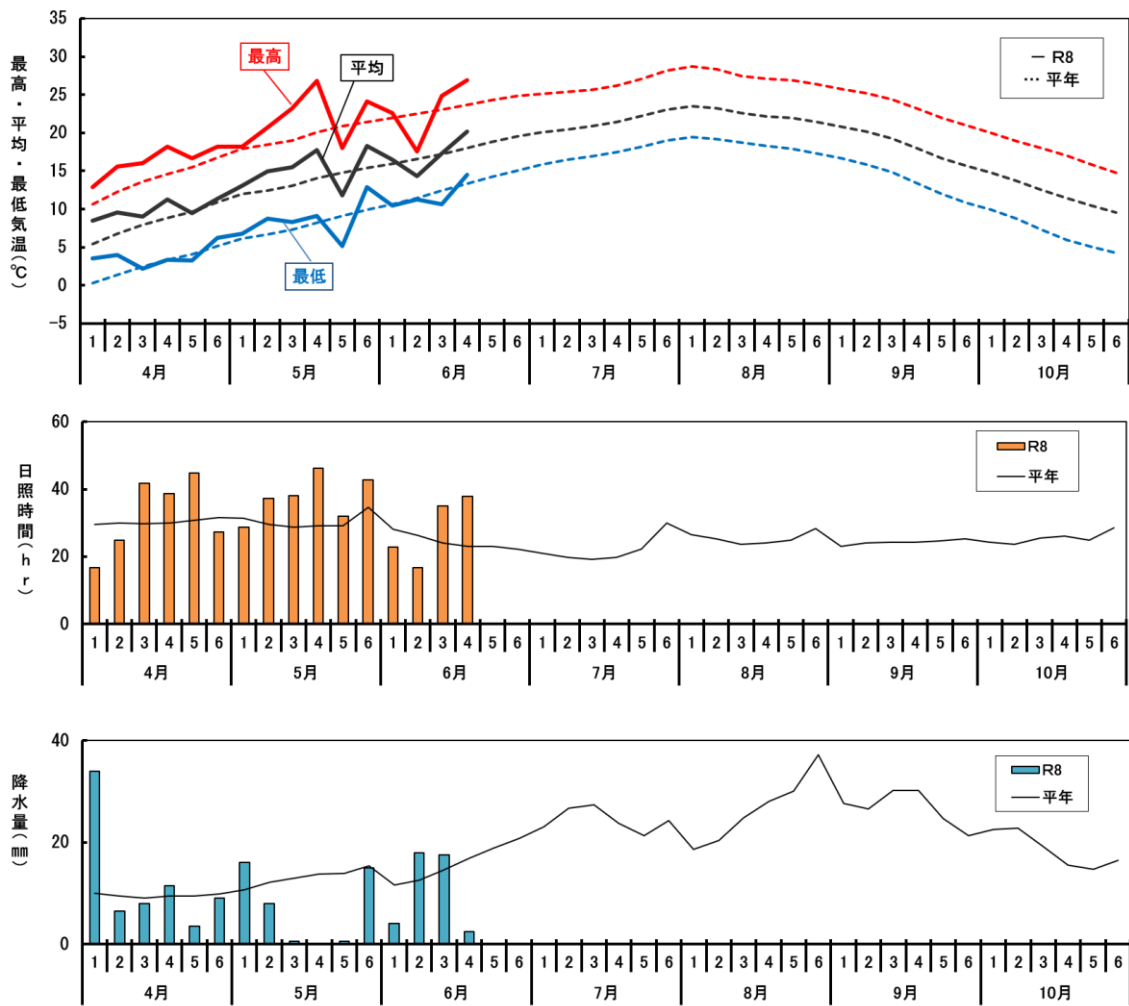


図1 令和8年 県北農業研究所における半旬別気象経過図（6月第4半旬まで）

- ※ 気温と日照時間は県北農業研究所気象観測値、降水量は軽米アメダス観測値
- ※ 平年はH9～R7の過去29ヵ年平均