

令和8年度水稲生育定期調査結果 No.2 (6月15日現在)

岩手県農業研究センター 生産基盤研究部生産システム研究室・県北農業研究所作物研究室
 (生産基盤研究部：TEL0197-68-4413、FAX0197-71-1081、県北農業研究所：TEL0195-47-1073、FAX0195-49-3011)

1 生育概況 (表1, 図1~4)

北上、軽米ともに、6月第2半旬が低温寡照で推移したことから、前回調査時点(6月5日)で旺盛であった生育は停滞した。北上ではいずれの値も平年を上回っているが、その程度は前回調査(茎数：平年比166~203%、葉齢：平年差+0.7~+0.8)より減じた。軽米では前回調査で平年を上回っていた項目(草丈：平年差+4.3、茎数：平年比136%)も含め、全ての値が平年並~やや下回った。

表1 6月15日現在の生育調査結果(移植日：北上5/15、軽米5/20)

調査項目	単位	年次	北上 (農業研究センター本部)		軽米 (県北農業研究所)	
			ひとめぼれ	銀河のしずく	いわてっこ	白銀のひかり
草丈	(cm)	本年	29.5	35.2	28.0	30.5
		平年	28.3	33.2	29.0	-
		平年差	+1.2	+2.0	-1.0	-
		前年(R7)	27.6	32.5	29.7	25.0
茎数	(本/m ²)	本年	412	364	232	97
		平年	366	320	237	-
		平年比	113%	114%	98%	-
		前年(R7)	398	405	270	84
葉齢	(葉)	本年	7.7	7.6	5.8	5.8
		平年	7.5	7.3	6.5	-
		平年差	+0.2	+0.3	-0.7	-
		前年(R7)	7.5	7.6	6.8	6.9

※「平年」は令和3~令和7年の平均値(「白銀のひかり」は栽培2年目のため平年値無しの参考値)

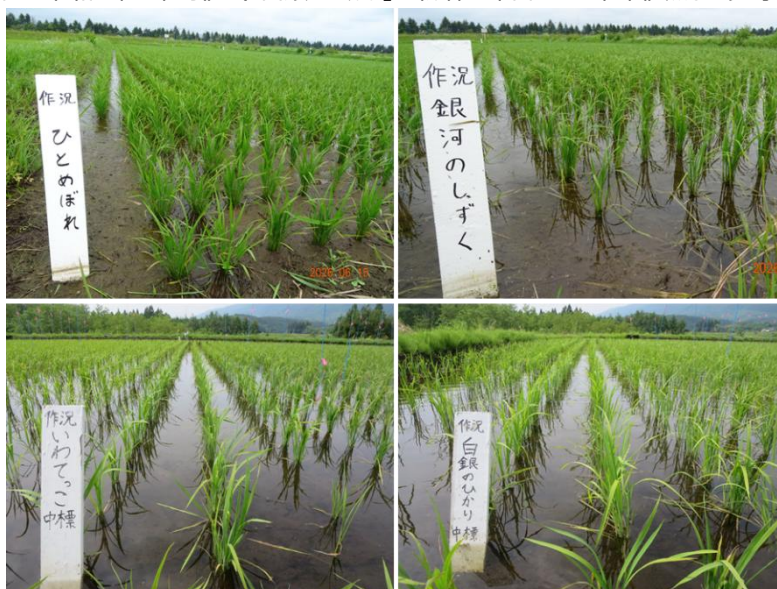


図1 水稲作況調査ほ場の6月15日の生育状況

ひとめぼれ(左上)・銀河のしずく(右上) (北上：農業研究センター本部)
 いわてっこ(左下)・白銀のひかり(右下) (軽米：県北農業研究所)

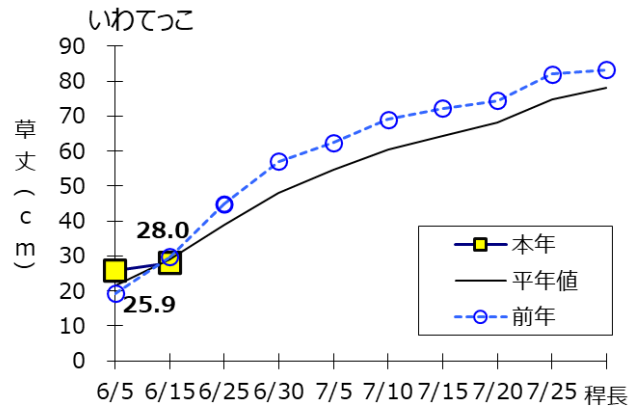
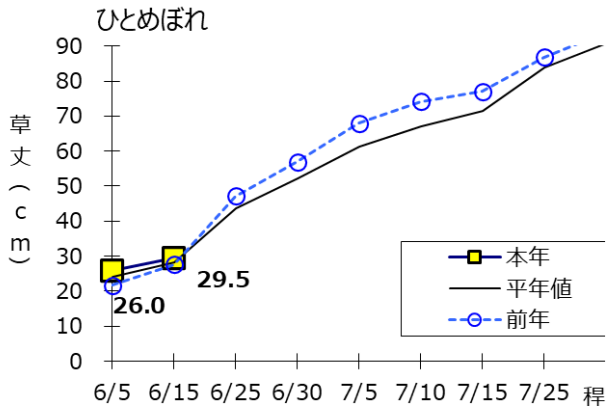


図2 草丈の推移 (6月15日現在)

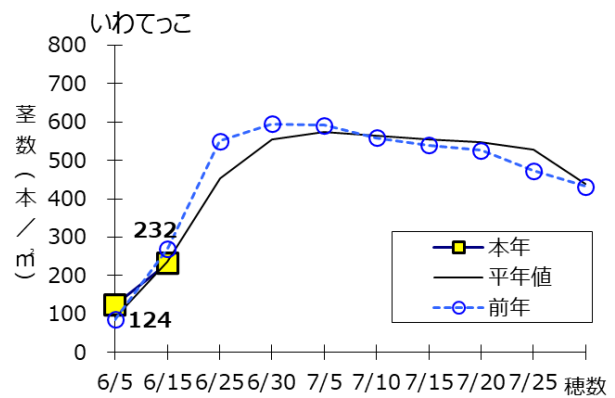
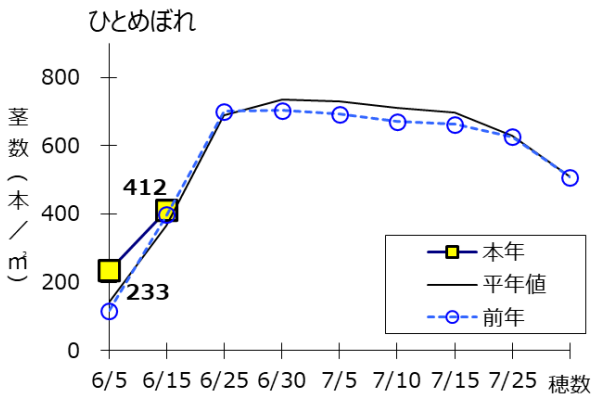


図3 茎数の推移 (6月15日現在)

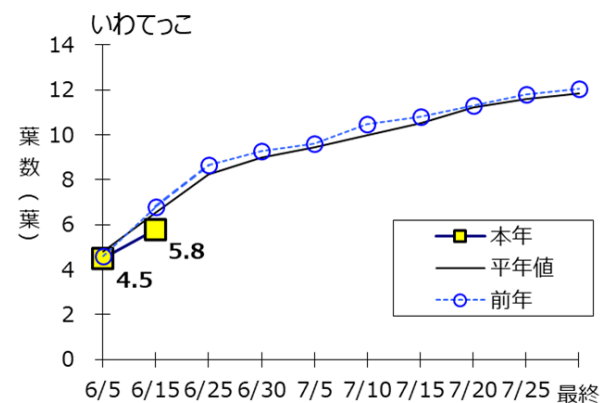
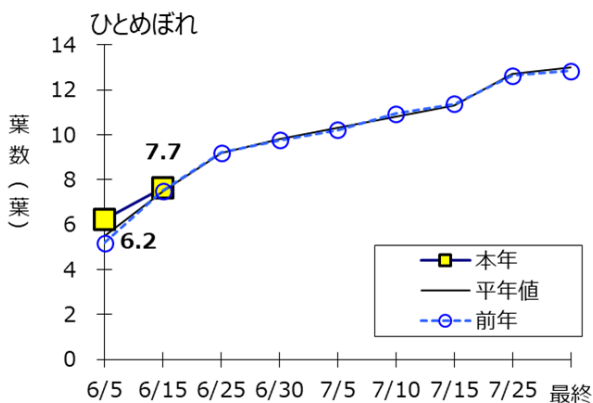


図4 葉数の推移 (6月15日現在)

※ グラフの日付は例年の調査日 (以下に記載) に準拠した
 6/5、6/15、6/25、6/30、7/5、7/10、7/15、7/25、成熟期 (最終)
 (調査予定日が土日祝日の場合は、直近の平日に実施する)

2 気象経過（6月第2～3半旬：図5, 6）

- ・ 気温は北上、軽米とも特に6月第2半旬で平均気温は平年より低く、最高気温は平年よりかなり低くなった。また、6月第3半旬は平均、最高気温は概ね平年並であったが、最低気温は平年よりやや低かった。
- ・ 日照時間は、北上、軽米ともに第2半旬は平年よりかなり少なく、第3半旬は平年よりやや多くなった。

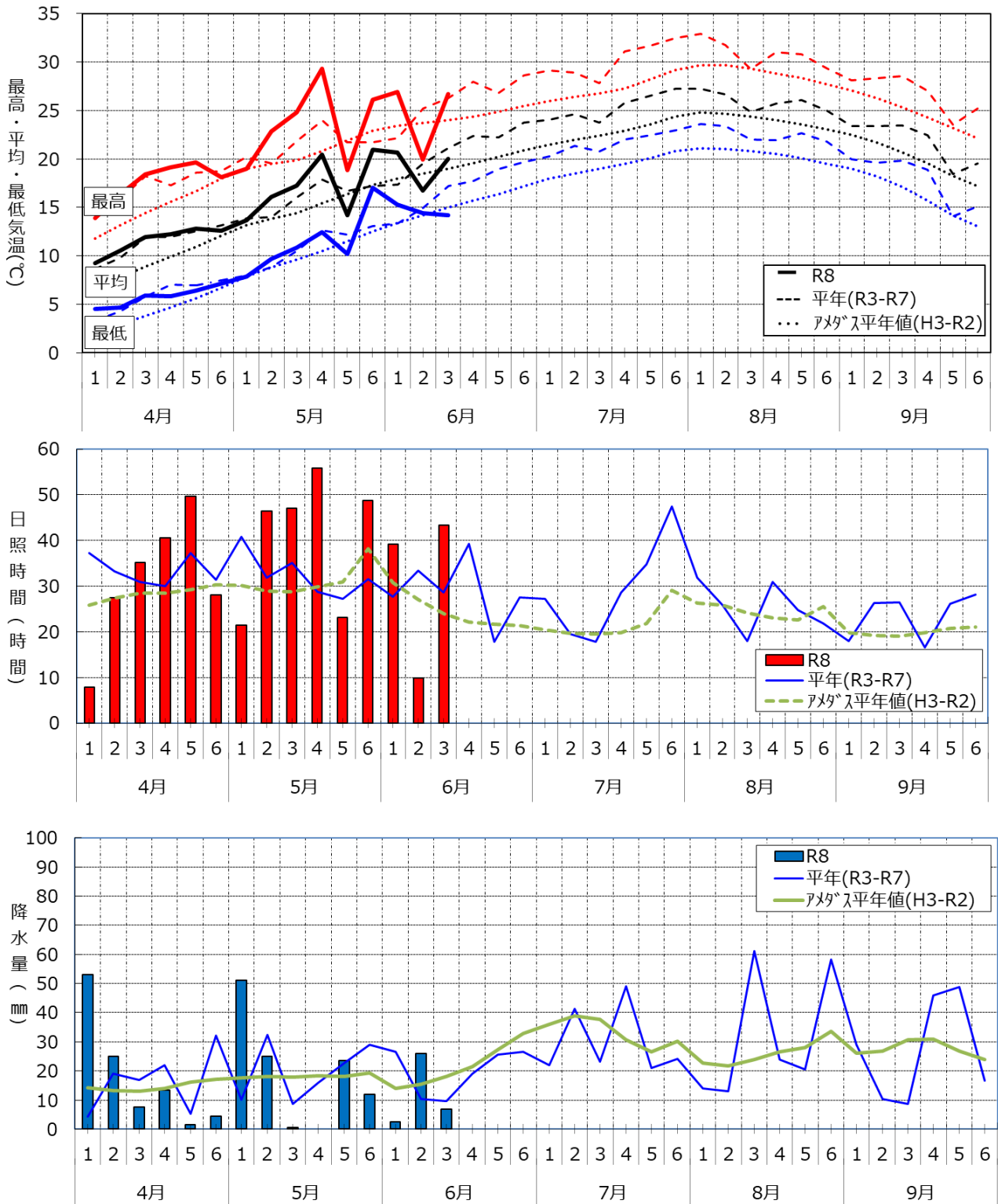


図5 気象経過図（アメダス北上、6/15 現在）

「平年」は、令和3～令和7年の平均

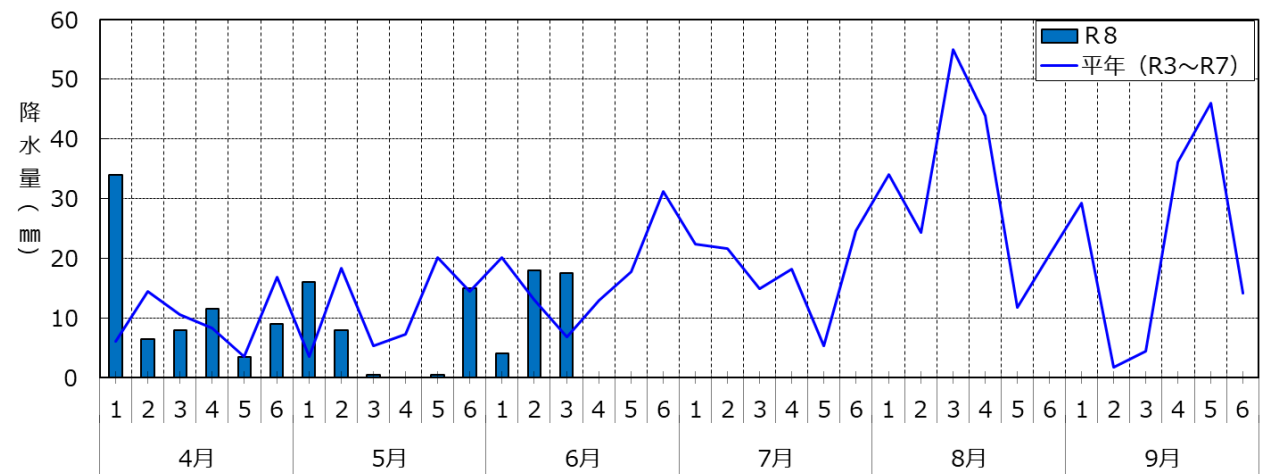
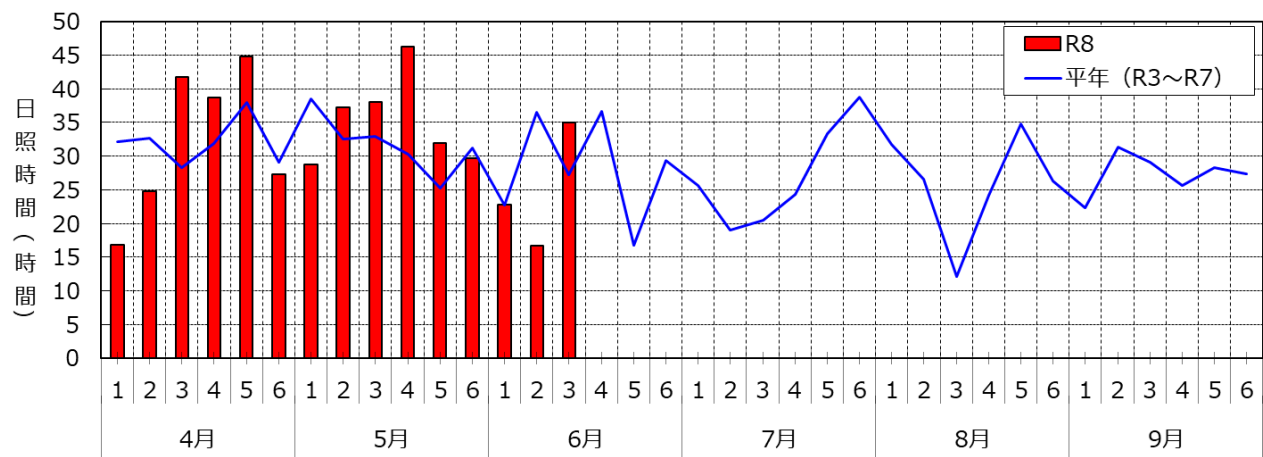
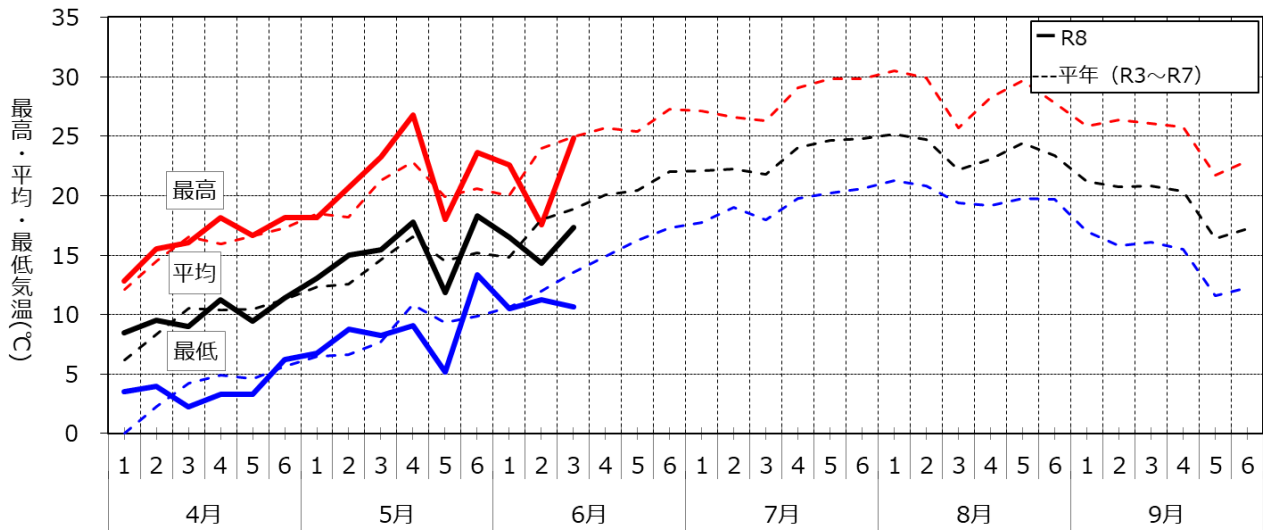


図6 気象経過図(県北農業研究所、6/15現在)

降水量はアメダス軽米、他は県北農業研究所の観測値

「平年」は、令和3～令和7年の平均