

別紙

令和8年産 岩手県内の水稻の生育概況(6月15日現在 速報)

農業普及技術課農業革新支援担当

1 水稻の生育概況(6月15日現在 県内農業改良普及センター一斉調査)

- (1) 生育診断予察ほにおける6月15日現在の生育(県平均)は、草丈31.3cm(平年差-0.2cm)、茎数は236本/m²(平年比97%)、葉数は6.9葉(平年差+0.1葉)で平年並みとなっている(表1)。なお、北上川下流と東部では茎数が多く、北上川上流と北部では茎数が少ないなど、地帯によって初期生育に差がみられている。
- (2) 東北地方1か月予報(令和8年6月11日発表, 仙台管区气象台)によると、期間の前半は気温がかなり高くなる見込みである。

表1 【地帯別】 6月15日現在の生育(農業改良普及センター生育診断予察ほ)

地帯名	草丈			茎数			葉数		
	本年 (cm)	平年 (cm)	平年差 (cm)	本年 (本/m ²)	平年 (本/m ²)	平年比 (%)	本年 (葉)	平年 (葉)	平年差 (葉)
北上川上流	30.3	30.8	-0.5	130	180	72	6.2	6.4	-0.2
北上川下流	31.8	31.8	0.0	278	264	105	7.2	6.9	0.2
東部	33.6	30.9	2.7	261	238	110	6.3	6.7	-0.4
北部	28.3	31.3	-3.0	196	282	70	6.3	6.8	-0.5
県全体	31.3	31.5	-0.2	236	243	97	6.9	6.8	0.1

- 1) 平年値は原則、令和3年～令和7年までの5か年平均
2) 数値は端数処理を実施
3) 県全体の数字は、各地帯の作付面積比による加重平均

表2 【品種別】 6月15日現在の生育(農業改良普及センター生育診断予察ほ)

品種名	草丈			茎数			葉数		
	本年 (cm)	平年 (cm)	平年差 (cm)	本年 (本/m ²)	平年 (本/m ²)	平年比 (%)	本年 (葉)	平年 (葉)	平年差 (葉)
ひとめぼれ	30.5	30.3	0.2	271	234	116	7.3	7.1	0.2
あきたこまち	27.7	28.3	-0.6	165	191	86	6.1	6.3	-0.2
いわてっこ	28.5	30.1	-1.5	190	256	74	6.2	6.5	-0.3
白銀のひかり	32.6	32.8	-0.2	168	213	79	6.3	6.6	-0.3
銀河のしずく	34.7	34.6	0.0	266	277	96	6.9	6.9	-0.1
金色の風	30.4	30.5	-0.1	315	297	106	8.1	7.5	0.6

- 1) 平年値は原則、令和3年～令和7年までの5か年平均
2) 数値は端数処理を実施

2 当面の技術対策

- (1) 茎数の早期確保のため、浅水管理を基本とする(昼間止水・朝夕は短時間かんがい)。
(2) ガスの発生が目立つ水田では、根の活力維持のため、水の入替又は間断かんがいを行う。
(3) 目標穂数の8～9割の茎数を確保した後は速やかに落水し、7～10日間程度の中干しを確実にを行う。

中干し開始の目安・・・茎数が目標穂数の8～9割

(m²あたり茎数: 「ひとめぼれ」420本前後、「金色の風」「銀河のしずく」350本前後、「いわてっこ」内陸390本、県北・沿岸370本)、「白銀のひかり」350本前後)

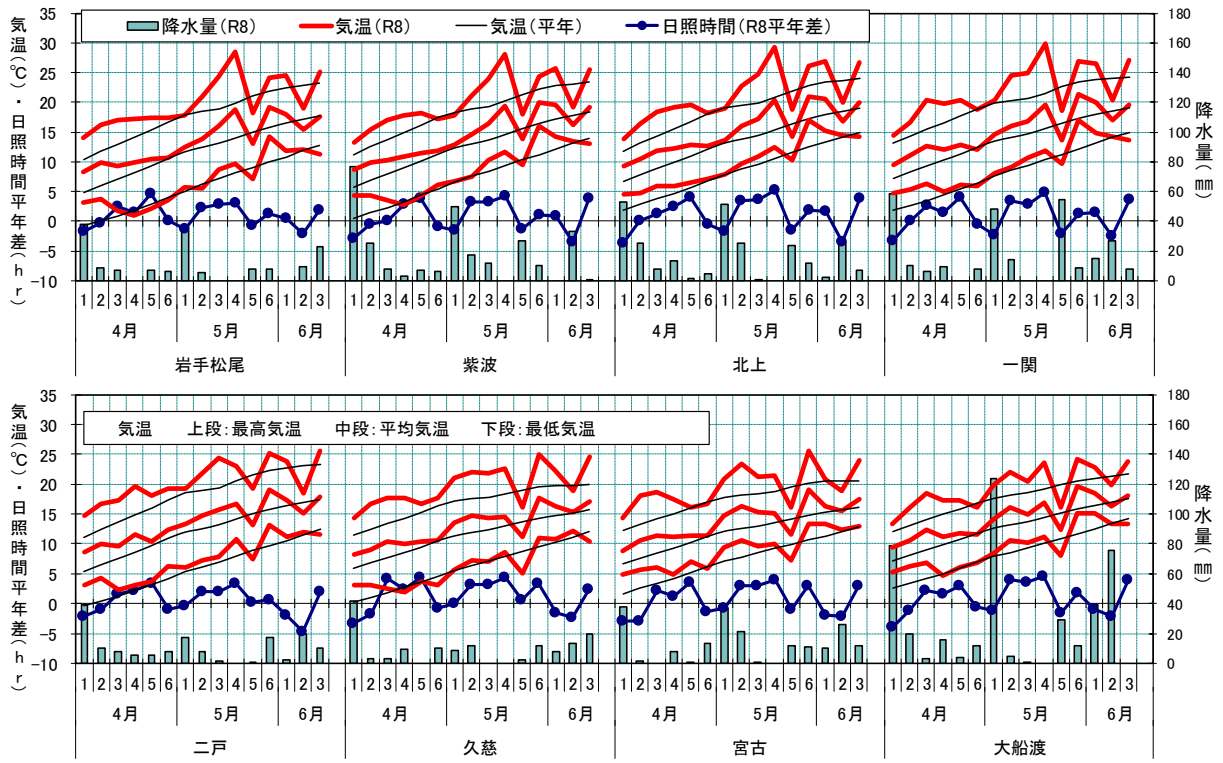


図1 各地の半旬別気象経過図（主なアメダス地点：4月第1半旬～6月第3半旬）