

令和8年度 小麦生育状況（令和8年産 5月20日現在）

岩手県農業研究センター 県北農業研究所作物研究室（TEL：0195-47-1073、FAX：0195-49-3011）

1 気象概況（4月第5半旬～5月第4半旬；図1）

気温は4月第5半旬～5月第1半旬は平年（平成9年～令和6年の28か年平均）並となったが、その後は高く経過した。降水量は5月第2半旬までは概ね平年並となったが、以後はほとんど降雨がなかった。

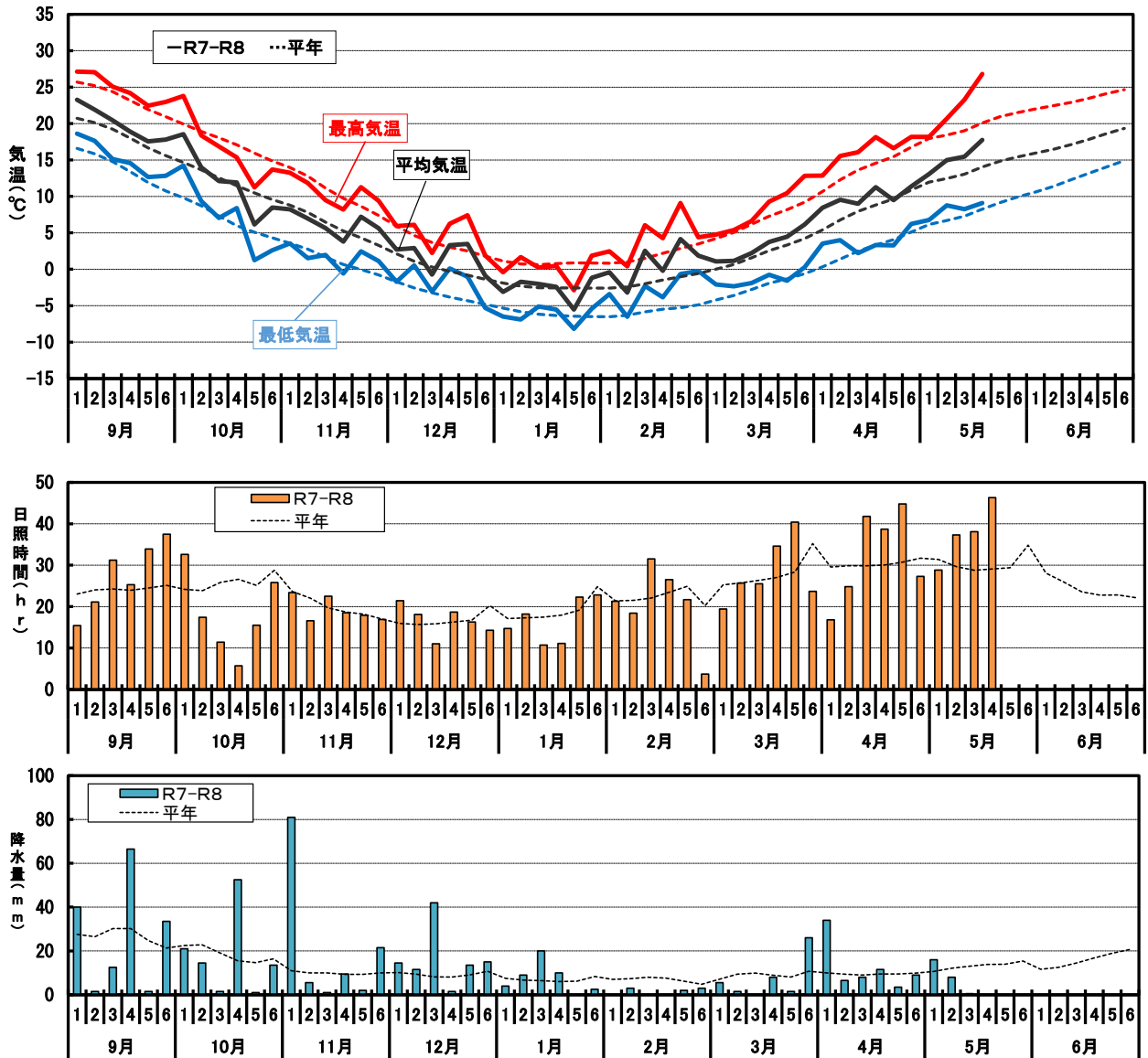


図1 県北農業研究所における半旬別気象経過図（5月第4半旬まで）

※ 気温と日照時間は県北農業研究所気象観測値、降水量は軽米アメダス観測値
 ※ 「平年」は、H9～R6の28か年平均

2 生育状況（5月20日現在）

「ナンブコムギ」と「ゆきちから」について、越冬後、高温で経過したことから生育ステージは平年（播種年次令和2～6年の5か年平均）よりも早く、草丈及び茎数は平年を上回っている。「ナンブキラリ」も同様に、生育ステージは早まり、草丈は令和6年播種を上回っている（表1、図2）。

表1 生育状況

品 種	播種 年次	生育ステージ					生育 (5/20時点)	
		幼穂 形成期 (月/日)	減数 分裂期 (月/日)	出穂期 (月/日)	開花期 ^{※3} (月/日)	成熟期 (月/日)	草丈 (cm)	莖数 (本/m ²)
ナンブ	R7	3/20	4/25	5/6	5/14	-	119.0	688
コムギ	平年 ^{※1}	4/1	4/30	5/10	(5/19)	6/25	92.7	625
	差・比	-12	-5	-4	(-5)	-	+26.3	110%
ゆき	R7	3/25	4/28	5/8	5/17	-	112.6	812
ちから	平年 ^{※1}	4/4	5/1	5/11	(5/19)	6/27	85.7	619
	差・比	-10	-3	-3	(-2)	-	+26.9	131%
(参考)	R7	3/29	4/29	5/11	5/18	-	98.5	607
ナンブ	R6 ^{※2}	4/3	5/6	5/16	5/23	6/25	87.4	653
キラリ	差・比	-5	-7	-5	-5	-	+11.1	93%

※1 平年値は、過去5か年（令和2～6年播種）の平均値。

なお播種量は、令和2～6年播種は9kg/10a、令和7年播種は8kg/10aとした。

※2 「ナンブキラリ」はデータ数が不十分なため、令和6年播種と比較した。

※3 開花期は平年データ欠失のため、全ての品種で令和6年播種との比較。



図2 小麦の生育状況（5月20日撮影）

〈耕種概要〉

播種日：令和7年9月25日

播種量：8 kg/10a（設定値）

播種様式：条播（条間30cm；手播き）

施肥量：基肥 N-P₂O₅-K₂O=6.0-11.3-13.5 kg/10a（麦専用）

追肥 N-P₂O₅-K₂O=2.0- 0.0- 0.0 kg/10a（硫安；3月16日）

N-P₂O₅-K₂O=2.0- 0.0- 0.0 kg/10a（硫安；4月20日）

種子消毒：トリフミン水和剤（9月11日）

病害防除：フロンサイドSC（9月24日）、トップジンM水和剤（5月14日）

雑草防除：ゴーゴーサン乳剤（9月26日）