

# 令和7年産 岩手県内の水稲の生育概況(6月16日現在 速報)

農業普及技術課農業革新支援担当

## 1 水稲の生育概況(6月16日現在 県内農業改良普及センター一斉調査)

- (1) 5月第5半旬に気温と日照時間が平年を下回り、活着や初期生育の遅れが懸念されたものの、6月第2、第3半旬の気温は平年よりも高く、6月第2半旬の日照時間は平年を上回ったことから(図1)、生育は概ね順調に進んでいる。生育診断予察圃における6月16日現在の生育(県平均)は、草丈31.0cm(平年差-0.6cm)、茎数は299本/m<sup>2</sup>(平年比115%)、葉数は7.1葉(平年差+0.1葉)で平年をやや上回っている(表1)。
- (2) 東北地方1か月予報(令和7年6月12日発表, 仙台管区气象台)によると、期間の前半は気温がかなり高くなる見込み。

表1 【地帯別】 6月16日現在の生育(農業改良普及センター生育診断予察圃)

地帯名	草丈			茎数			葉数		
	本年 (cm)	平年 (cm)	平年差 (cm)	本年 (本/m <sup>2</sup> )	平年 (本/m <sup>2</sup> )	平年比 (%)	本年 (葉)	平年 (葉)	平年差 (葉)
北上川上流	30.7	31.4	-0.7	197	208	95	6.6	6.5	0.1
北上川下流	31.2	31.8	-0.6	339	275	123	7.4	7.2	0.2
東部	30.2	30.5	-0.3	256	230	111	6.7	6.7	0.0
北部	30.0	30.7	-0.7	274	297	92	6.9	6.6	0.3
県全体	31.0	31.6	-0.6	299	259	115	7.1	7.0	0.1

- 1) 平年値は原則、令和2年～令和6年までの5か年平均  
2) 数値は端数処理を実施  
3) 県全体の数字は、各地帯の作付面積比による加重平均

表2 【品種別】 6月16日現在の生育(農業改良普及センター生育診断予察圃)

品種名	草丈			茎数			葉数		
	本年 (cm)	平年 (cm)	平年差 (cm)	本年 (本/m <sup>2</sup> )	平年 (本/m <sup>2</sup> )	平年比 (%)	本年 (葉)	平年 (葉)	平年差 (葉)
ひとめぼれ	29.5	30.3	-0.8	287	229	125	7.2	7.0	0.2
あきたこまち	27.2	28.3	-1.1	238	224	106	6.3	6.6	-0.3
いわてっこ	29.7	30.2	-0.5	229	271	85	6.6	6.4	0.2
白銀のひかり	33.1	32.2	0.9	235	181	130	6.8	6.2	0.6
銀河のしずく	33.7	35.1	-1.4	323	282	115	7.2	7.0	0.2
金色の風	31.1	30.2	0.9	342	294	116	7.5	7.5	0.0

- 1) 平年値は原則、令和2年～令和6年までの5か年平均  
2) 数値は端数処理を実施

## 2 当面の技術対策

- (1) 茎数の早期確保のため、浅水管理を基本とする(昼間止水・朝夕は短時間かんがい)。  
(2) ガスの発生が目立つ水田では、根の活力維持のため、水の入替又は間断かんがいを行う。  
(3) 目標穂数の8～9割の茎数を確保した後は速やかに落水し、7～10日間程度の中干しを確実に行う。

### 中干し開始の目安・・・茎数が目標穂数の8～9割

(m<sup>2</sup>あたり茎数:「ひとめぼれ」420本前後、「金色の風」「銀河のしずく」350本前後、「いわてっこ」内陸390本、県北・沿岸370本、「白銀のひかり」350本前後)

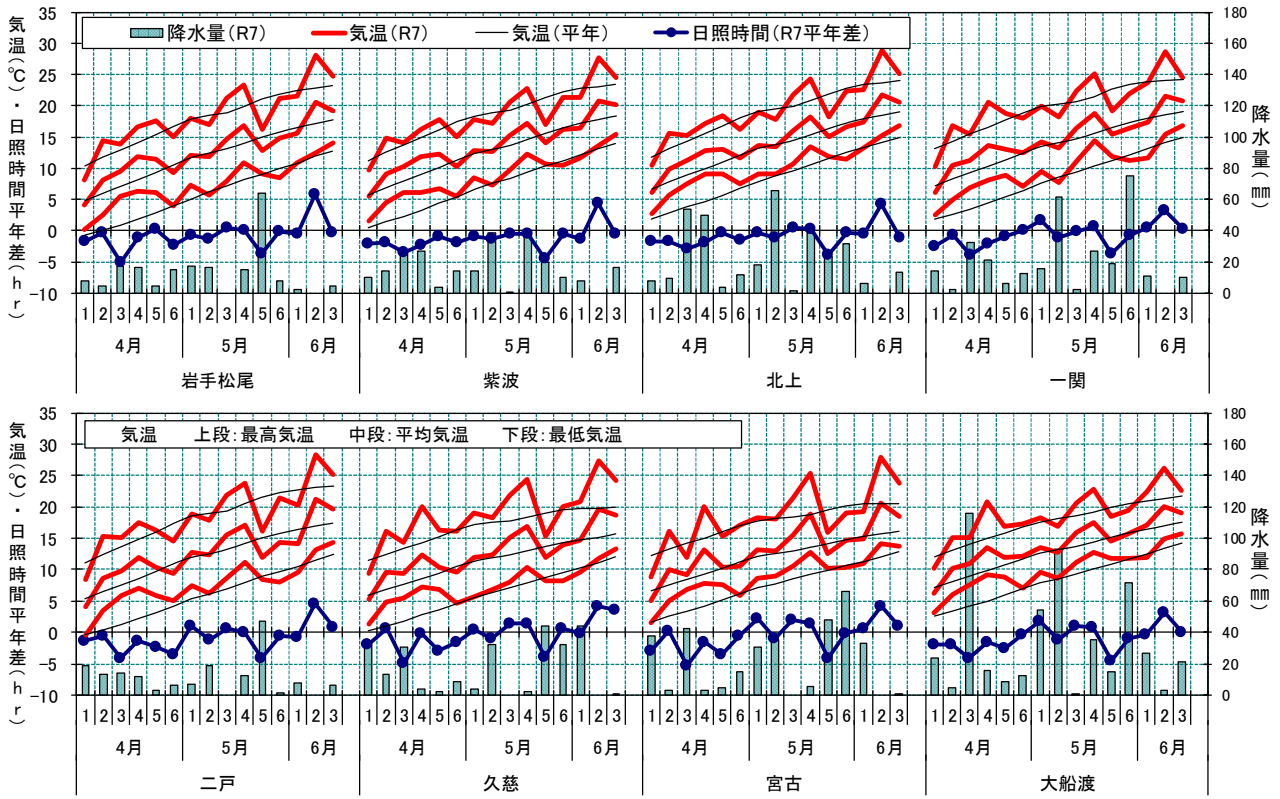


図1 各地の半旬別気象経過図（主なアメダス地点：4月第1半旬～6月第3半旬）