

麦類作況調査（3月25日現在の生育状況）

令和6年3月27日
岩手県農業研究センター
県北農業研究所

1. 気象概況

2月第4半旬までは平均気温、最高気温及び最低気温とも平年を大きく上回ったが、第5半旬以降は一転して下回り、日中の寒暖差も小さく、平年より寒い日が続いた。第5半旬以降の日照時間も平年よりやや少なかった。断続的に多量の降雨(雪)があったが、今回の調査時点では、30日間以上の積雪継続などを基準とする根雪期間は認められていない。3月25日現在、今冬の積雪日数は64日、積雪の最大継続日数は25日(2/22-3/17)となっている。

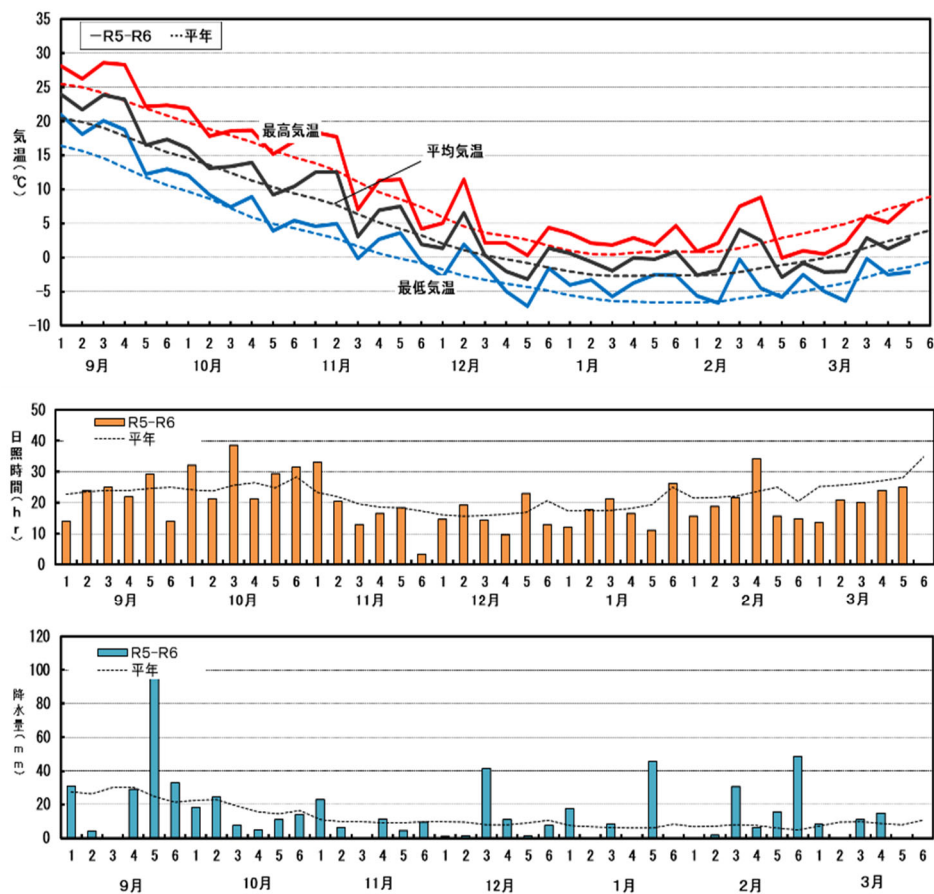


図1 半旬別気象経過図【県北農業研究所気象観測値；平年値(H9～R4年の平均値)降水量は軽米アメダス】

2. 生育状況

ナンブコムギ、ゆきちからの2品種とも草丈は平年を大きく上回ったが、葉数及び1株あたりの茎数は平年並～少なかった。地上部乾物重はナンブコムギが平年の164%、ゆきちからが平年の136%だった。

3月25日現在、2品種の幼穂長は0.78～1.78mmだった。

表1 根雪期間

年次 播種-収穫	根雪期間		日数
	始め	終わり	
R5-6	-	-	-
R4-5	12/14	3/7	84
R3-4	12/27	3/10	74
R2-3	12/14	1/26	44
R1-2	12/20	2/22	65
H30-31	-	-	-
H29-30	1/22	3/9	47
H28-29	12/24	3/21	88
H27-28	-	-	-
H26-27	1/17	2/26	41
H25-26	12/21	3/28	98
H24-25	12/24	3/8	75
H23-24	12/24	4/1	100
H22-23	12/23	3/8	76
H21-22	1/5	2/25	52
平年			70

根雪期間

- ①長期積雪（積雪継続が30日以上）の時の初日から終日までの期間
- ②積雪継続が10日以上の間が2つ以上で、かつ、2つの期間の無積雪日が5日以内
- ③上記②が2つ以上ある場合はそれぞれを第一、第二、・・・第nとし、根雪期間は第一の初日から第nの終日とする。

※根雪がなかった場合は平均計算から除外

表2 生育状況

品 種	播種 年次 (令和)	播種30日後						播種60日後 (11/24)					
		株数 (株/m ²)	草丈 (cm)	葉数 (葉)	茎数 ^{※1} (本/株) (本/m ²)		地上部 乾物重 (g/株)	株数 (株/m ²)	草丈 (cm)	葉数	茎数 (本/株) (本/m ²)		地上部 乾物重 (g/株)
ナンブ	5	143.3	19.6	5.2	4.6	652.2	0.25	143.3	31.9	8.2	15.9	2279.0	1.94
コムギ	平年 ^{※2}	193.2	19.9	4.3	3.0	559.3	0.16	193.2	24.6	7.1	9.4	1772.0	0.99
	差・比	74%	-0.3	0.9	1.6	117%	155%	74%	7.3	1.1	6.5	129%	196%
ゆき	5	176.7	20.3	5.2	5.1	892.2	0.27	176.7	36.6	7.6	10.9	1925.7	1.45
ちから	平年 ^{※2}	197.2	19.1	4.2	3.4	657.1	0.14	197.3	23.4	6.9	9.1	1790.6	0.85
	差・比	90%	1.2	1.0	1.7	136%	200%	90%	13.2	0.7	1.8	108%	170%
ナンブ	5	186.7	21.9	4.6	3.4	625.3	0.19	186.7	35.8	7.7	11.6	2165.3	1.44
キラリ	平年 ^{※2}	-	-	-	-	-	-	-	-	-	-	-	-
(参考)	差・比	-	-	-	-	-	-	-	-	-	-	-	-

品 種	播種 年次 (令和)	越冬後 (3/25)			播種182日後			雪腐病 ^{※3} 被害程度
		株数 (株/m ²)	草丈 (cm)	葉数	茎数 ^{※1} (本/株) (本/m ²)		地上部 乾物重 (g/株)	
ナンブ	5	143	31.5	8.7	10.9	1555	2.66	無
コムギ	平年 ^{※2}	181	21.9	9.3	10.7	1949	1.62	0.0
	差・比	79%	9.6	-0.6	0.2	80%	164%	-
ゆき	5	177	34.0	7.9	8.7	1537	1.99	無
ちから	平年 ^{※2}	185	22.5	9.1	11.0	2049	1.46	0.0
	差・比	96%	11.5	-1.2	-2.3	75%	136%	-
ナンブ	5	187	31.5	6.8	7.0	1307	1.72	無
キラリ	平年	-	-	-	-	-	-	-
(参考)	差・比	-	-	-	-	-	-	-

※1 m²当たり茎数は、株当たり茎数を四捨五入した関係上、この表の「株数」と「株当たり茎数」を使った乗算の結果とは一致しない。

※2 平年値は、平成30年～令和4年播種の5年間平均値である。

※3 雪腐病被害程度は0～5（無、微、少、中、多、甚）の6段階評価。

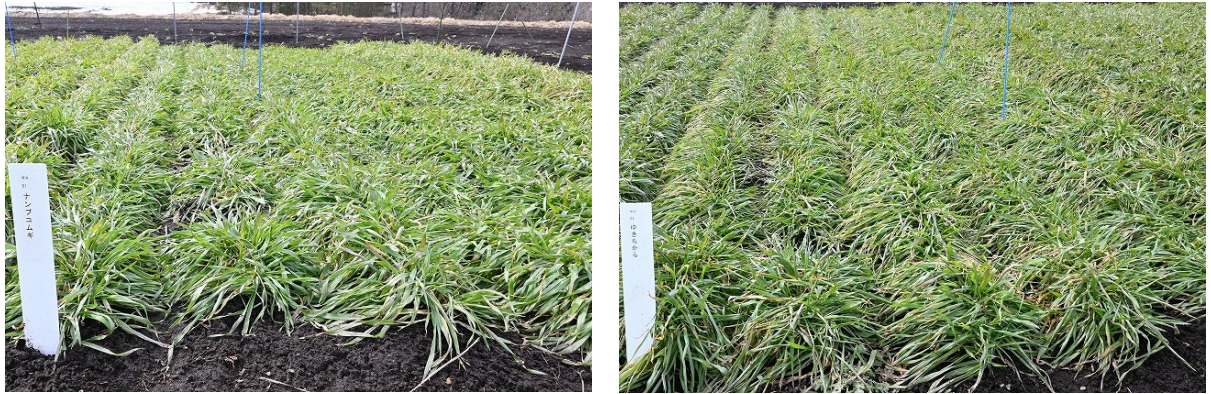


図2 小麦の生育状況（3/25撮影） 左：ナンブコムギ 右：ゆきちから

3. 耕種概要

播種日：令和5年9月25日

播種量：9kg/10a（設定値）

播種様式：手播き（条間30cm）

施肥量：N-P₂O₅-K₂O=6.0-11.3-13.5kg/10a

供試品種：ナンブコムギ、ゆきちから

雑草防除：ゴーゴーサン乳剤（9月25日）

病害防除：フロンスайдSC（9月25日）

種子消毒：トリフミン水和剤（9月12日）

麦踏み：11月27日