

# 農作物病害虫発生現況情報（5月）りんどう編

## 1 葉枯病

(1) 5月後半の巡回調査では1圃場で発生が見られ、発生圃場率は7.7%（平年2.2%）と平年より高かった（図1）。

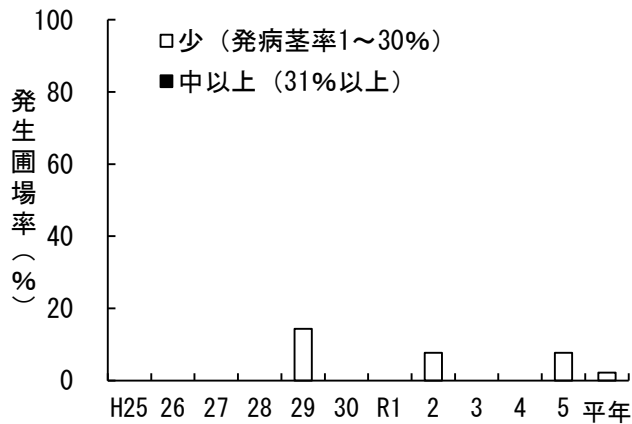


図1 葉枯病の発生圃場率の年次推移（5月後半）

## 2 ハダニ類

(1) 5月後半の巡回調査では、発生は確認されなかった（平年発生圃場率16.0%）（図2）。  
 (2) 基準圃場（北上市）では、5月第6半旬に発生が確認された。

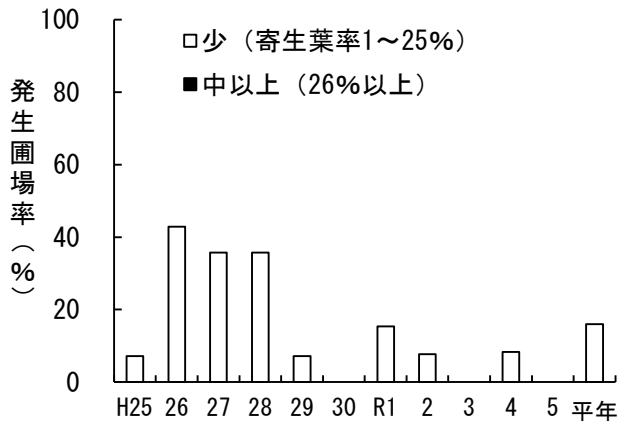


図2 ハダニ類の発生圃場率の年次推移（5月後半）

## 3 リンドウホソハマキ

(1) 基準圃場（北上市）では、5月第3半旬に越冬世代成虫の羽化が確認された（表1）。

表1 基準圃場（北上市）におけるリンドウホソハマキ越冬世代成虫の初発確認日

年次	R1	R2	R3	R4	R5	例年*
確認日	5月23日	5月28日	5月18日	5月16日	5月15日	5月21日

※令和元～4年度の平均値