

農作物病害虫発生現況情報（5月） ねぎ編

岩手県病害虫防除所

1 さび病

(1) 5月下旬の巡回調査では、発生は確認されなかった（図1）。

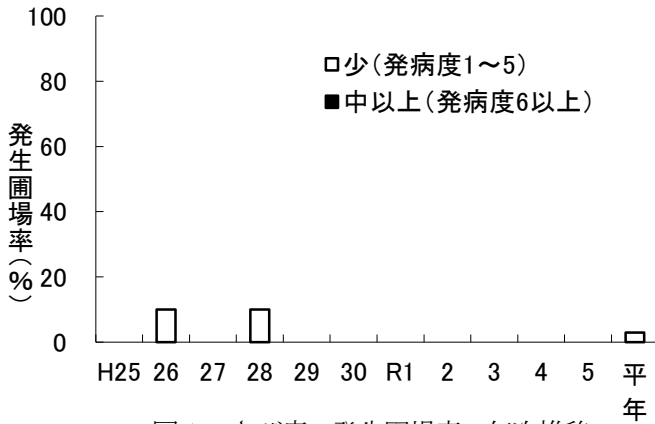


図1 さび病の発生圃場率の年次推移
(5月下旬・発病度)

2 べと病

(1) 5月下旬の巡回調査では、例年どおり発生が確認されなかった。

3 ネギコガ

(1) 5月下旬の巡回調査では、幼虫による被害は確認されなかった（平年27.4%）。（図2）

(2) 特定圃場（花巻市山の神）における第1世代成虫の羽化は、5月19日に確認された。

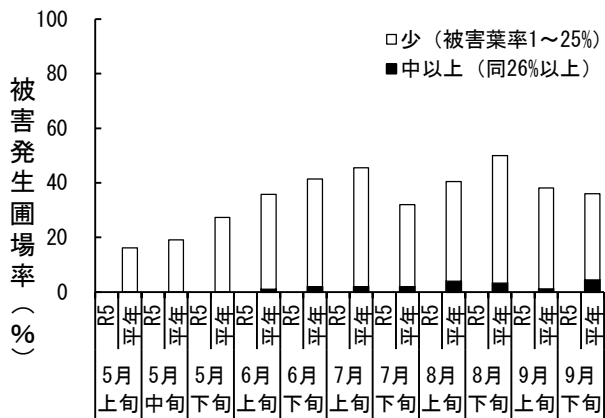


図2 ネギコガの被害発生圃場率の時期別推移

4 ネギハモグリバエ

(1) 5月下旬の巡回調査では、幼虫による被害は確認されなかった（平年9.1%）（図3）。

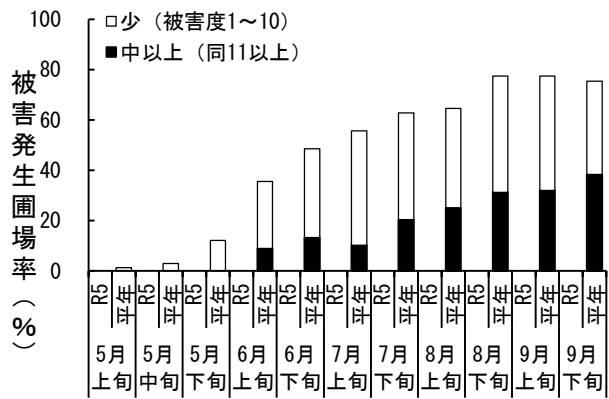


図3 ネギハモグリバエの被害発生圃場率の時期別推移

5 ネギアザミウマ

(1) 5月下旬の巡回調査では、被害発生圃場率は60.0%（平年69.1%）であり、平年並だった（図4）。

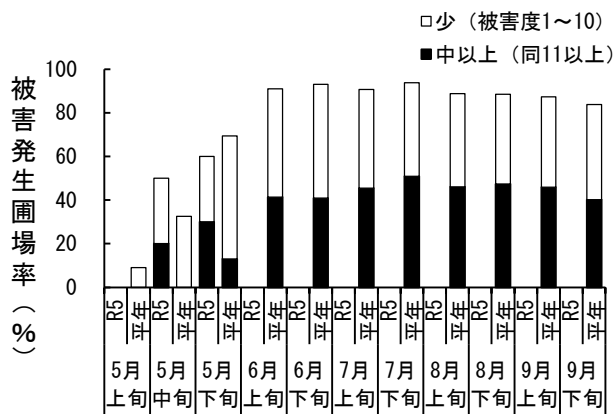


図4 ネギアザミウマの被害発生圃場率の時期別推移