

農作物病害虫発生現況情報（6月）きゅうり編

1 ベと病

(1) 6月下旬の巡回調査での発生圃場率は7.7%（平年8.5%）で、平年並だった（図1）。

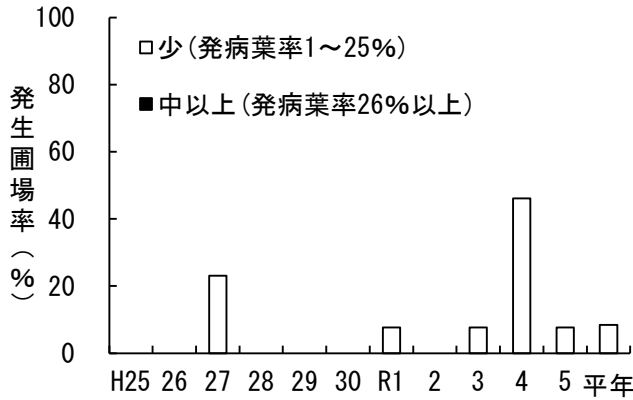


図1 ベと病の発生圃場率の年次推移（6月下旬）

2 うどんこ病

(1) 6月下旬の巡回調査では、発生は確認されなかった（平年3.1%、図2）。

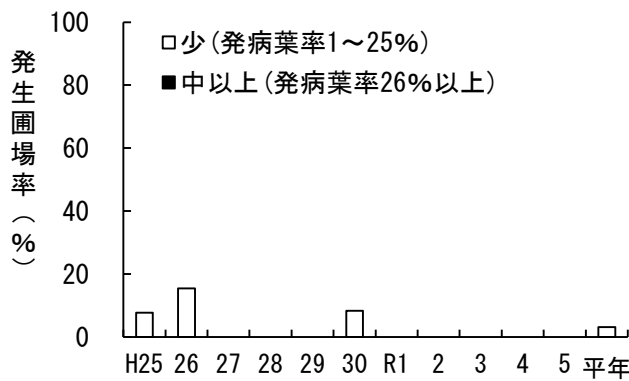


図2 うどんこ病の発生圃場率の年次推移（6月下旬）

3 斑点細菌病

(1) 6月下旬の巡回調査での発生圃場率は69.2%（平年37.5%）で、平年より高かった（図3）。

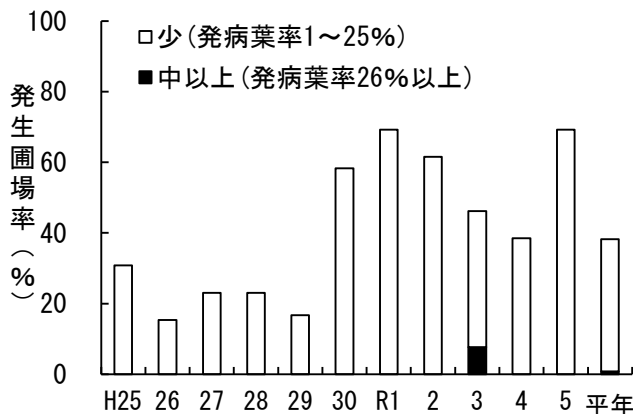


図3 斑点細菌病の発生圃場率の年次推移（6月下旬）

4 黒星病

(1) 6月下旬の巡回調査では、発生は確認されなかった（平年30.2%、図4）。

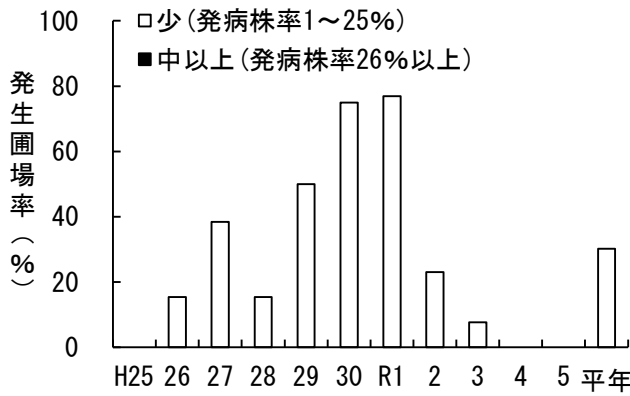


図4 黒星病の発生圃場率の年次推移（6月下旬）

5 ワタアブラムシ

(1) 6月下旬の巡回調査での発生圃場率は23.1%（平年40.7%）で平年より低かったが、一部で発生程度の高い圃場があった（図5）。

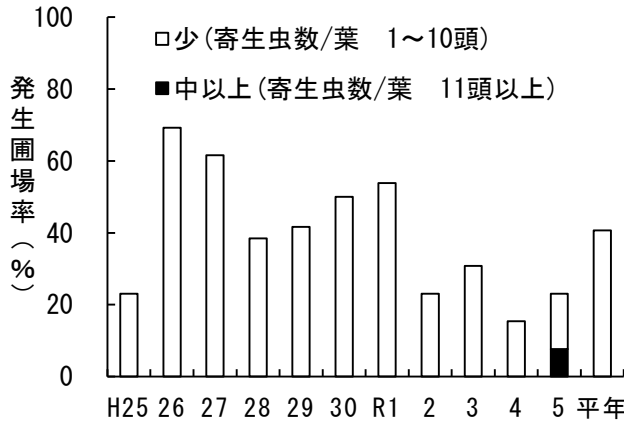


図5 ワタアブラムシの発生圃場率の年次推移（6月下旬）

6 ハダニ類

(1) 6月下旬の巡回調査での発生圃場率は15.4%（平年13.1%）で、平年並だった（図6）。

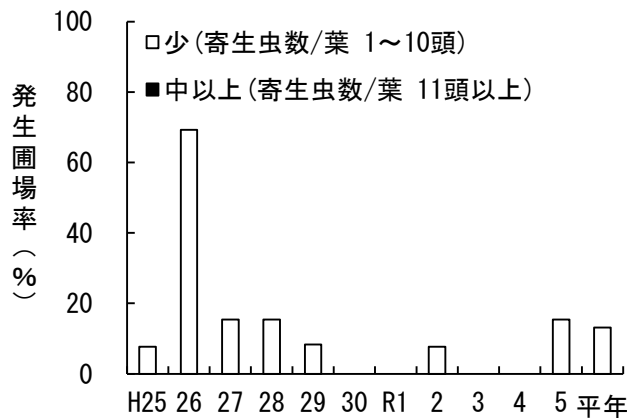


図6 ハダニ類の発生圃場率の年次推移（6月下旬）